

รายงานสถานการณ์น้ำลุ่มน้ำปิง วันที่ 13 กุมภาพันธ์ 2561

1) สภาพภูมิอากาศ (ที่มา : กรมอุตุนิยมวิทยา)

ลักษณะอากาศทั่วไป

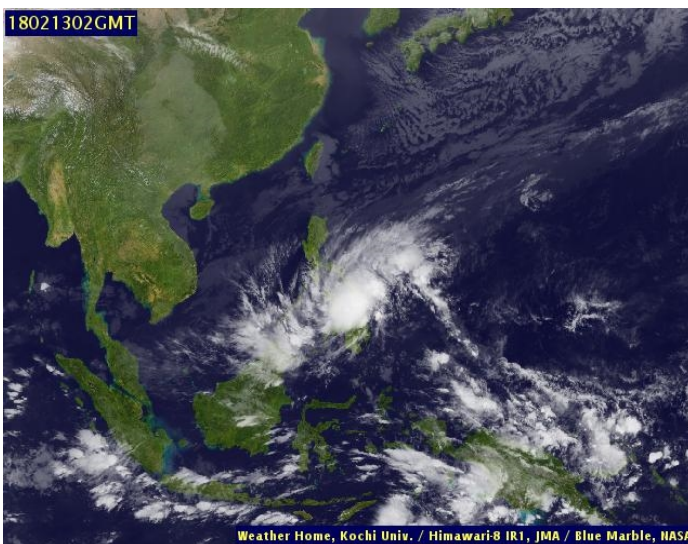
พยากรณ์อากาศ 24 ชั่วโมงข้างหน้า ภาคใต้ยังมีฝนตกต่อเนื่องและมีฝนตกหนักบางพื้นที่ ประชาชนในพื้นที่เสี่ยงภัยต้องป้องกันและระวังอันตรายจากฝนตกสะสมที่อาจทำให้เกิดน้ำท่วมฉับพลัน น้ำป่าไหลหลาก และน้ำล้นตลิ่งไว้ด้วย สำหรับพื้นที่ที่มีน้ำท่วมอยู่แล้วยังคงแผ่กระจายต่อไปอีก ส่วนอ่าวไทยและทะเลอันดามันคลื่นสูง 2-3 เมตร ขอให้ชาวเรือเดินเรือด้วยความระมัดระวัง เรือเล็กควรออกจากฝั่ง และประชาชนที่อาศัยอยู่บริเวณชายฝั่งภาคใต้ฝั่งตะวันออกระวังอันตรายจากคลื่นที่ซัดเข้าหาฝั่งไว้ด้วย สำหรับภาคเหนือมีอากาศเย็นถึงหนาว ส่วนภาคตะวันออกเฉียงเหนือและภาคกลาง มีอากาศเย็นอุณหภูมิจะลดลงอีก 1-2 องศาเซลเซียสกับมีลมแรง

สภาพอากาศภาคเหนือ (เวลา 06:00 น.วันนี้ - 06:00 น.วันพรุ่งนี้)

ตอนบนของภาคอากาศหนาว กับมีหมอกในตอนเช้า อุณหภูมิต่ำสุด 14-16 องศาเซลเซียส ตอนล่างของภาคอากาศเย็น อุณหภูมิต่ำสุด 16-22 องศาเซลเซียส อุณหภูมิสูงสุด 28-33 องศาเซลเซียส บริเวณยอดดอยมีอากาศหนาว อุณหภูมิต่ำสุด 3-9 องศาเซลเซียส ลมตะวันออกเฉียงเหนือ ความเร็ว 10-30 กม./ชม.

อากาศ 7 วันข้างหน้า

ในช่วงวันที่ 5-7 ธ.ค. ทางตอนบนอากาศหนาว กับมีหมอกในตอนเช้า อุณหภูมิต่ำสุด 14-16 องศาเซลเซียส ส่วนทางตอนล่างอากาศเย็น อุณหภูมิต่ำสุด 17-21 องศาเซลเซียส ส่วนในช่วงวันที่ 8 -11 ธ.ค. อากาศเย็นถึงหนาว อุณหภูมิจะลดลง 1-3 องศาเซลเซียส กับมีลมแรง อุณหภูมิต่ำสุด 14-21 องศาเซลเซียส อุณหภูมิสูงสุด 27-33 องศาเซลเซียส บริเวณยอดดอยมีอากาศหนาว อุณหภูมิต่ำสุด 3-10 องศาเซลเซียส ลมตะวันออกเฉียงเหนือ ความเร็ว 15-30 กม./ชม.



ภาพถ่ายดาวเทียม

แผนที่อากาศ

2) สรุปสถานการณ์ฝน

สรุปสถานการณ์ฝนในพื้นที่ลุ่มน้ำปิง จากข้อมูลตรวจวัดปริมาณน้ำฝนของสถานีโทรมาตรโครงการพัฒนาระบบพยากรณ์และเตือนภัยทรัพยากรน้ำ กรมทรัพยากรน้ำ ของวันที่ 13 กุมภาพันธ์ 2561 ย้อนหลัง 24 ชั่วโมง ที่ผ่านมา และข้อมูลคาดการณ์ปริมาณฝนจากการประมวลผลข้อมูลภาพ NWP-WRF Model กรมอุตุนิยมวิทยา (http://www2.tmd.go.th/wrf_tmd/images/domain2/asia_precipitation3h.html) ดังแสดงในตาราง

| สถานีโทรมาตร | ที่ตั้ง | ปริมาณฝนตรวจวัดสะสม (ม.ม.) | | | ปริมาณฝนสะสมคาดการณ์ล่วงหน้า | | |
|--------------|---------|----------------------------|-------|-------|------------------------------|-------|-------|
| | | เมื่อวาน | 2 วัน | 3 วัน | 1 วัน | 2 วัน | 3 วัน |
| | | | | | | | |



โครงการพัฒนาระบบพยากรณ์และเตือนภัยทรัพยากรน้ำ

ศูนย์ป้องกันวิกฤติน้ำ กรมทรัพยากรน้ำ กระทรวงทรัพยากรธรรมชาติและสิ่งแวดล้อม

180 ถนนพระรามที่ 6 ซอย 34 แขวงสามเสนใน เขตพญาไท กรุงเทพมหานคร 10400 โทรศัพท์ 0 2271 6000



รายงานสถานการณ์น้ำลุ่มน้ำปิง วันที่ 13 กุมภาพันธ์ 2561

| สถานีโทรมาตร | ที่ตั้ง | ปริมาณฝนตรวจวัดสะสม (ม.ม.) | | | ปริมาณฝนสะสมคาดการณ์ล่วงหน้า | | |
|---------------------------------|--------------------------------------|----------------------------|-------|-------|------------------------------|-------|-------|
| | | เมื่อวาน | 2 วัน | 3 วัน | 1 วัน | 2 วัน | 3 วัน |
| 061503T น้ำแม่ต้นที่บ้านดอย | ต.ยางเปียง อ.อมก๋อย จ.เชียงใหม่ | 0.00 | 0.00 | 4.00 | 0.00 | 0.00 | 0.00 |
| 062002T โรงเรียนบ้านโป่งน้ำร้อน | ต.โป่งน้ำร้อน อ.คลองลาน จ.กำแพงเพชร | 0.00 | 0.00 | 0.00 | 0.00 | 0.00 | 0.00 |
| 060813T โรงเรียนวัดยั้งเมิน | ต.ยั้งเมิน อ.สะเมิง จ.เชียงใหม่ | 0.00 | 4.00 | 4.00 | 0.00 | 0.00 | 0.00 |
| 060710T โรงเรียนแม่ตะไคร้ | ต.แม่ทาเหนือ อ.แม่ออน จ.เชียงใหม่ | 4.00 | 4.00 | 4.00 | 0.00 | 0.00 | 0.00 |
| 060906T โรงเรียนบ้านนาทราย | ต.นาทราย อ.ลี้ จ.ลำพูน | 0.00 | 0.00 | 0.00 | 0.00 | 0.00 | 0.00 |
| 061902T โรงเรียนบ้านหนองกระทุ่ม | ต.โป่งแดง อ.เมือง จ.ตาก | 0.00 | 0.00 | 0.00 | 0.00 | 0.00 | 0.00 |
| 061103T รพ.สต.บ้านแอนจัดสรร | ต.บ้านแอน อ.ดอยเต่า จ.เชียงใหม่ | 0.00 | 0.00 | 0.00 | 0.00 | 0.00 | 0.00 |
| 060814T น้ำแม่ขานที่บ้านท่าโป่ง | ต.บ้านแม่ อ.สันป่าตอง จ.เชียงใหม่ | 0.00 | 0.00 | 0.00 | 0.00 | 0.00 | 0.00 |
| 060711T โรงเรียนวัดห้วยแก้ว | ต.ห้วยแก้ว อ.แม่ออน จ.เชียงใหม่ | 0.00 | 0.00 | 0.00 | 0.00 | 0.00 | 0.00 |
| 060907T โรงเรียนบ้านปางแมลอบ | ต.ทาแมลอบ อ.แม่ทา จ.ลำพูน | 0.00 | 0.00 | 0.00 | 0.00 | 0.00 | 0.00 |
| 060205T โรงเรียนบ้านทุ่งข้าวพวง | ต.ทุ่งข้าวพวง อ.เชียงดาว จ.เชียงใหม่ | 4.00 | 4.00 | 4.00 | 0.00 | 0.00 | 0.00 |
| 060306T โรงเรียนพร้าวบูรพา | ต.เวียง อ.พร้าว จ.เชียงใหม่ | 4.00 | 4.00 | 4.00 | 0.00 | 0.00 | 0.00 |
| 061207T โรงเรียนบ้านแม่นาจร | ต.แม่นาจร อ.แม่แจ่ม จ.เชียงใหม่ | 0.00 | 0.00 | 3.00 | 0.00 | 0.00 | 0.00 |
| 061206T น้ำแม่แจ่มที่บ้านทัพ | ต.ท่าผา อ.แม่แจ่ม จ.เชียงใหม่ | 0.00 | 0.00 | 0.00 | 0.00 | 0.00 | 0.00 |

** หมายเหตุ : ปริมาณฝนสะสมคาดการณ์ ได้จากการประมวลผลและคำนวณข้อมูลภาพจาก NWP-WRF Model กรมอุตุนิยมวิทยา**

3) สรุประดับน้ำรายวัน

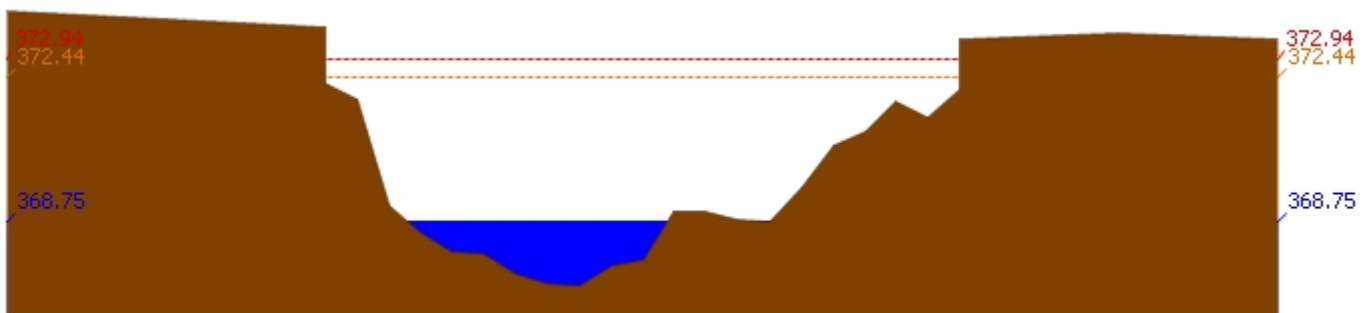
สรุปสถานการณ์น้ำในพื้นที่ลุ่มน้ำปิง จากข้อมูลตรวจวัดระดับน้ำของสถานีโทรมาตรโครงการพัฒนาระบบพยากรณ์และเตือนภัยทรัพยากรน้ำ กรมทรัพยากรน้ำ ณ เวลา 7:00 น. ของวันที่ 13 กุมภาพันธ์ 2561 และข้อมูลระดับน้ำคาดการณ์จากแบบจำลองทางคณิตศาสตร์ ดังแสดงในตาราง

| สถานีโทรมาตร | ที่ตั้ง | ระดับเตือนภัย | ระดับน้ำตรวจวัด (ม.รทก) | | ระดับน้ำคาดการณ์ล่วงหน้า | | | |
|------------------------------------|------------------------------------|---------------|-------------------------|--------|--------------------------|--------|--------|-----------|
| | | | เมื่อวาน | วันนี้ | 1 วัน | 2 วัน | 3 วัน | แนวโน้ม |
| 060109T แม่น้ำปิงที่บ้านสบอ้อ | ต.แมนะ อ.เชียงดาว จ.เชียงใหม่ | 372.444 | 368.77 | 368.75 | 368.75 | 368.75 | 368.75 | คงที่ |
| 060905T น้ำแม่ลือที่อำเภอลี้ | ต.ลี้ อ.ลี้ จ.ลำพูน | 468.686 | 462.58 | 462.57 | 462.58 | 462.57 | 462.57 | เพิ่มขึ้น |
| 061503T น้ำแม่ต้นที่บ้านดอย | ต.ยางเปียง อ.อมก๋อย จ.เชียงใหม่ | 792.425 | 788.07 | 788.07 | 788.07 | 788.07 | 788.07 | คงที่ |
| 061401T น้ำแม่หาดที่บ้านโป่งทุ่ง | ต.โป่งทุ่ง อ.ดอยเต่า จ.เชียงใหม่ | 313.195 | 309.49 | 309.51 | 309.51 | 309.51 | 309.50 | คงที่ |
| 061901T คลองแม่ระกาที่บ้านวังชะโอน | ต.ท่าไม้ อ.พรานกระต่าย จ.กำแพงเพชร | 92.706 | 90.48 | 90.45 | 90.45 | 90.45 | 90.45 | คงที่ |
| 061701T ห้วยแม่ทอที่อำเภอเมืองตาก | ต.แม่ทอ อ.เมืองตาก จ.ตาก | 109.236 | 106.88 | 106.83 | 106.83 | 106.83 | 106.83 | คงที่ |
| 061801T คลองวังเจ้าที่บ้านคลองลึก | ต.เชียงทอง อ.วังเจ้า จ.ตาก | 114.159 | 109.93 | 110.02 | 110.02 | 110.01 | 110.01 | คงที่ |
| 062001T คลองสวนหมากที่บ้านน้ำไทรง | ต.ท่าขุนราม อ.เมือง จ.กำแพงเพชร | 83.383 | 79.84 | 79.83 | 79.83 | 79.83 | 79.83 | คงที่ |

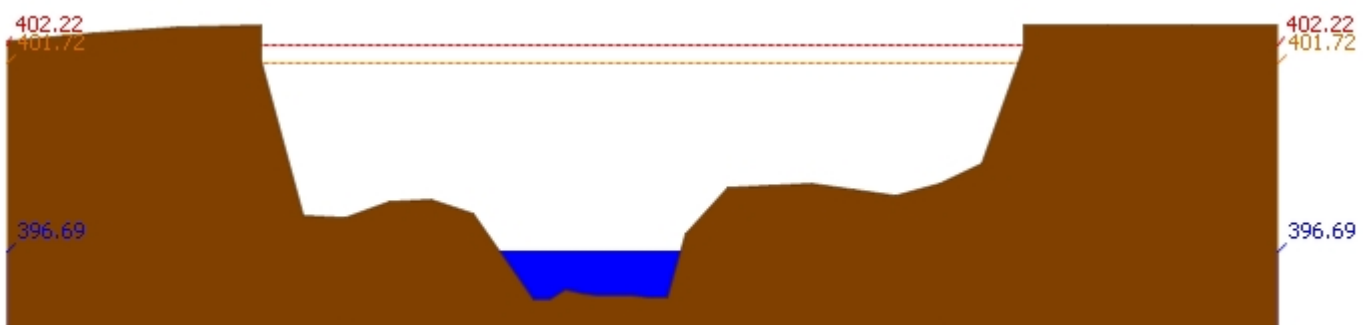
รายงานสถานการณ์น้ำลุ่มน้ำปิง วันที่ 13 กุมภาพันธ์ 2561

| สถานีโทรมาตร | ที่ตั้ง | ระดับเตือนภัย | ระดับน้ำตรวจวัด (ม.รทก) | | ระดับน้ำคาดการณ์ล่วงหน้า | | | |
|---------------------------------------|-----------------------------------|---------------|-------------------------|--------|--------------------------|--------|--------|---------|
| | | | เมื่อวาน | วันนี้ | 1 วัน | 2 วัน | 3 วัน | แนวโน้ม |
| 060110T แม่น้ำปิงที่บ้านบางแกว | ต.บางแกว อ.บรรพตพิสัย จ.นครสวรรค์ | 40.374 | 37.76 | 37.81 | 37.69 | 37.60 | 37.55 | คงที่ |
| 060111T แม่น้ำปิงที่บ้านปากร่องห้วยจี | ต.ตากออก อ.บ้านตาก จ.ตาก | 119.165 | 118.34 | 118.12 | 118.12 | 118.12 | 118.12 | คงที่ |
| 060305T น้ำแม่จืดที่บ้านโป่งบัวบาน | ต.แม่ปิ้ง อ.พร้าว จ.เชียงใหม่ | 401.724 | | 396.69 | 396.69 | 396.69 | 396.69 | คงที่ |
| 060814T น้ำแม่ขานที่บ้านท่าโป่ง | ต.บ้านแม อ.สันป่าตอง จ.เชียงใหม่ | 312.826 | 307.67 | 307.67 | 307.67 | 307.67 | 307.67 | คงที่ |
| 061206T น้ำแม่แจ่มที่บ้านทัพ | ต.ท่าผา อ.แม่แจ่ม จ.เชียงใหม่ | 470.269 | 467.01 | 466.98 | 466.98 | 466.98 | 466.98 | คงที่ |
| 060709T น้ำแม่กวางที่ลำพูน | ต.เวียงยอง อ.เมือง จ.ลำพูน | 294.671 | 290.31 | 290.42 | 290.42 | 290.42 | 290.42 | คงที่ |

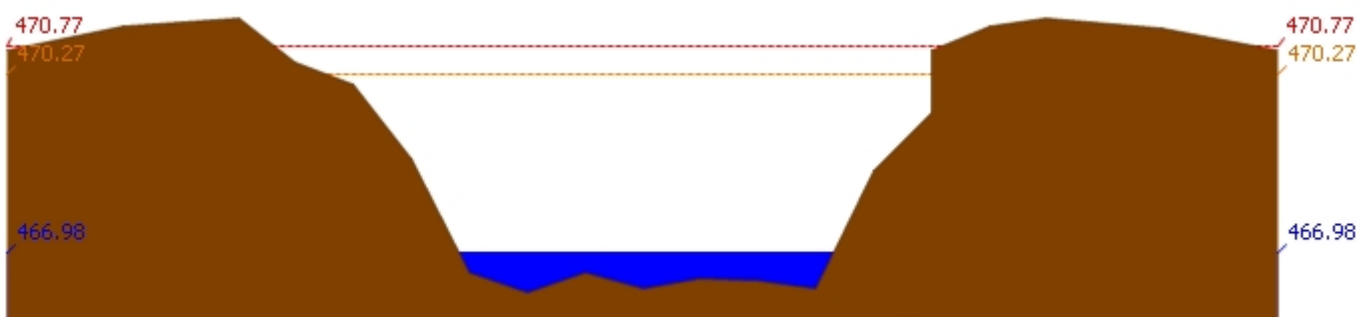
3.1) ระดับน้ำในลำน้ำ



สถานี 060109T แม่น้ำปิงที่บ้านสบอ้อ ต.แม่ระ อ.เชียงดาว จ.เชียงใหม่ ระดับน้ำ 368.75 ม.รทก.

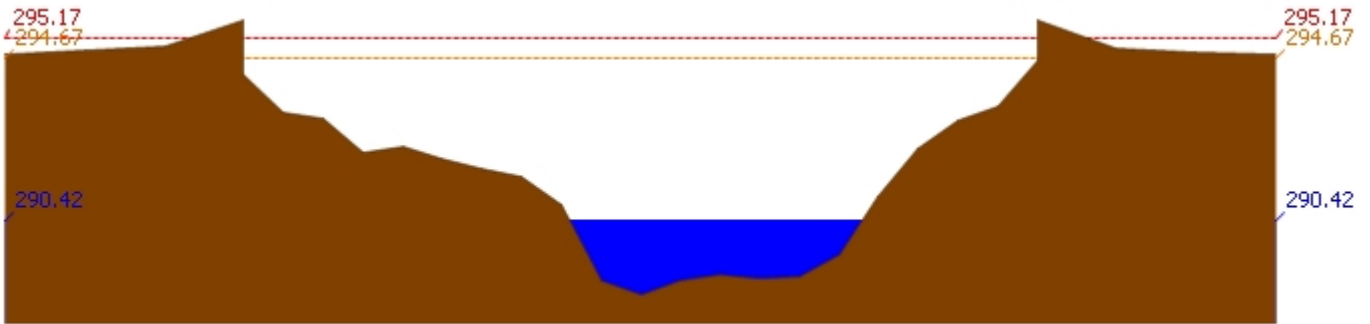


สถานี 060305T น้ำแม่จืดที่บ้านโป่งบัวบาน ต.แม่ปิ้ง อ.พร้าว จ.เชียงใหม่ ระดับน้ำ 396.69 ม.รทก.

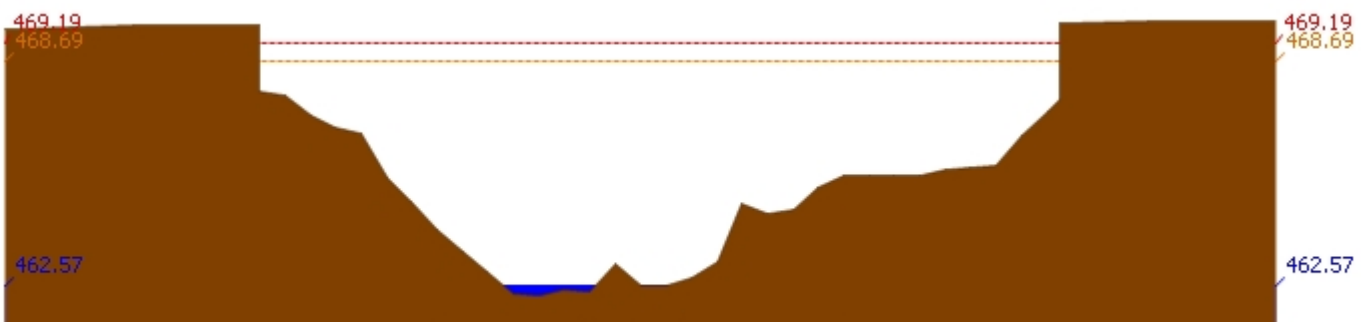


สถานี 061206T น้ำแม่แจ่มที่บ้านทัพ ต.ท่าผา อ.แม่แจ่ม จ.เชียงใหม่ ระดับน้ำ 466.98 ม.รทก.

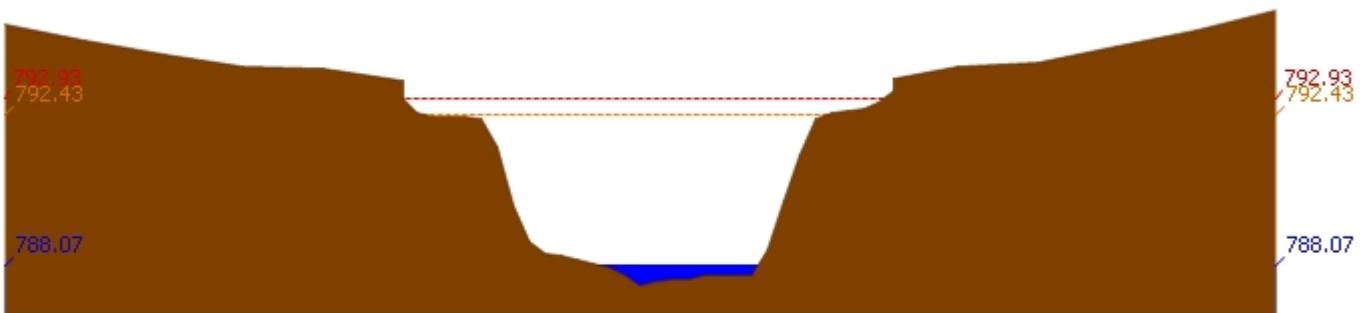
รายงานสถานการณ์น้ำลุ่มน้ำปิง วันที่ 13 กุมภาพันธ์ 2561



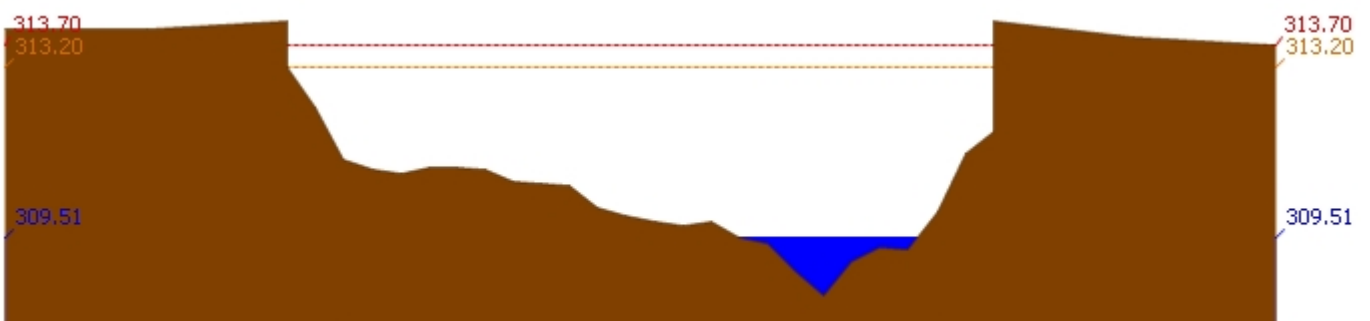
สถานี 060709T น้ำแม่กวังที่ลำพูน ต.เวียงของ อ.เมือง จ.ลำพูน ระดับน้ำ 290.42 ม.รทก.



สถานี 060905T น้ำแม่ลี้ที่อำเภอลี้ ต.ลี้ อ.ลี้ จ.ลำพูน ระดับน้ำ 462.57 ม.รทก.

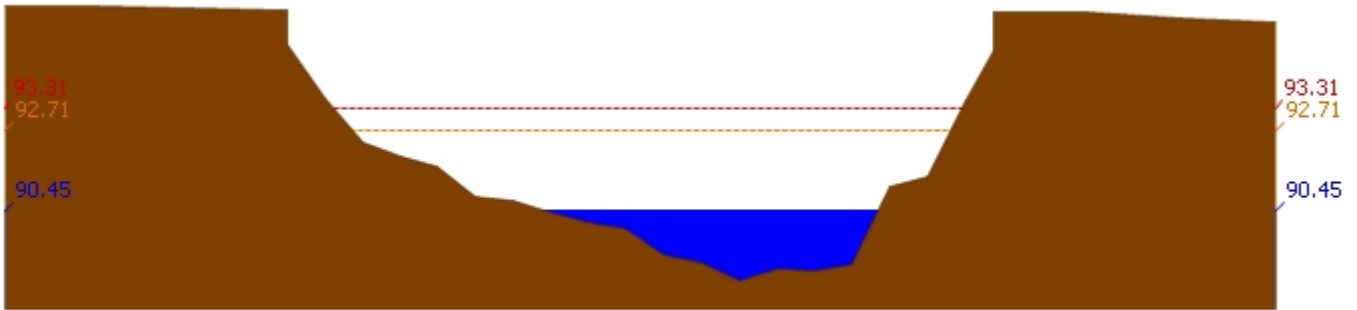


สถานี 061503T น้ำแม่ต้นที่บ้านคอย ต.ยางเปียง อ.อมก๋อย จ.เชียงใหม่ ระดับน้ำ 788.07 ม.รทก.

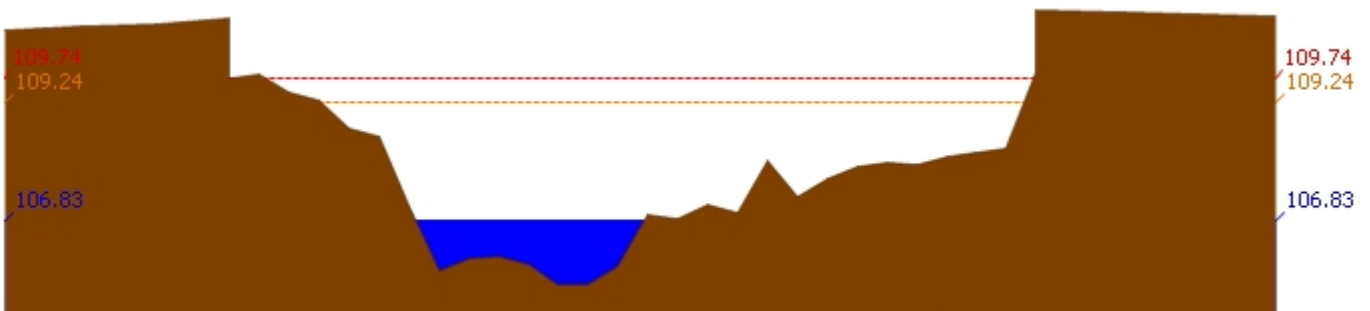


สถานี 061401T น้ำแม่หาดที่บ้านโป่งทุ่ง ต.โป่งทุ่ง อ.คอยเต่า จ.เชียงใหม่ ระดับน้ำ 309.51 ม.รทก.

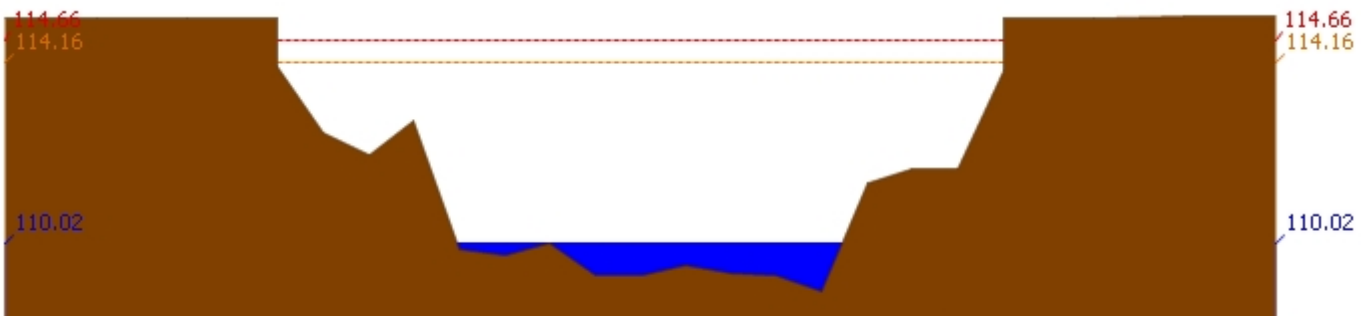
รายงานสถานการณ์น้ำลุ่มน้ำปิง วันที่ 13 กุมภาพันธ์ 2561



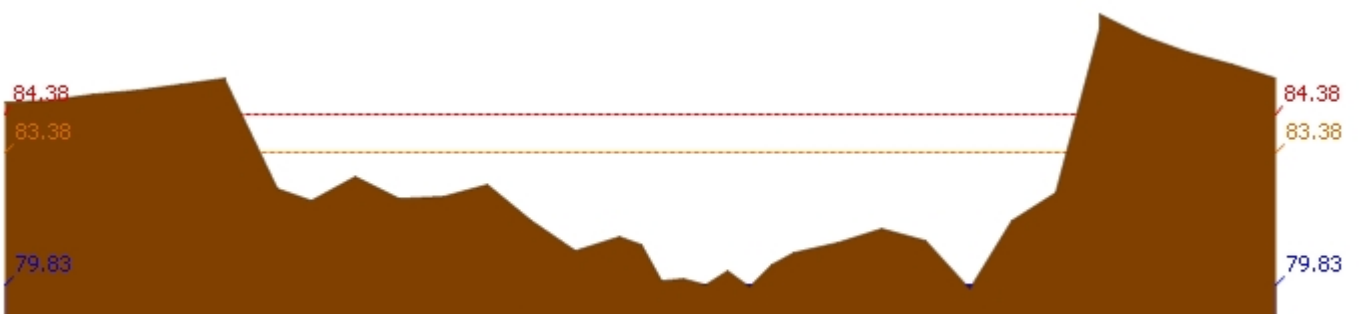
สถานี 061901T คลองแม่ระกาที่บ้านวังชะโอน ต.ท่าไม้ อ.พรานกระต่าย จ.กำแพงเพชร ระดับน้ำ 90.45 ม.รทก.



สถานี 061701T ห้วยแม่ท้อที่อำเภอเมืองตาก ต.แม่ท้อ อ.เมืองตาก จ.ตาก ระดับน้ำ 106.83 ม.รทก.

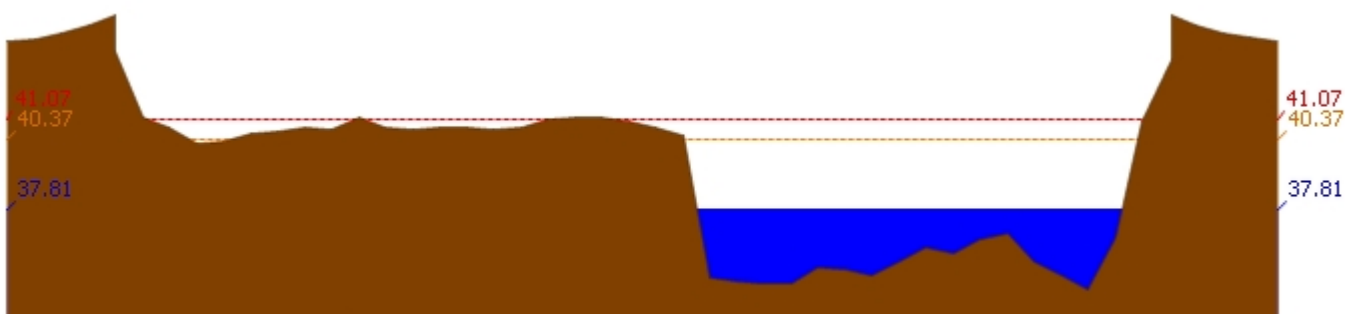


สถานี 061801T คลองวังเจ้าที่บ้านคลองลึก ต.เชียงทอง อ.วังเจ้า จ.ตาก ระดับน้ำ 110.02 ม.รทก.

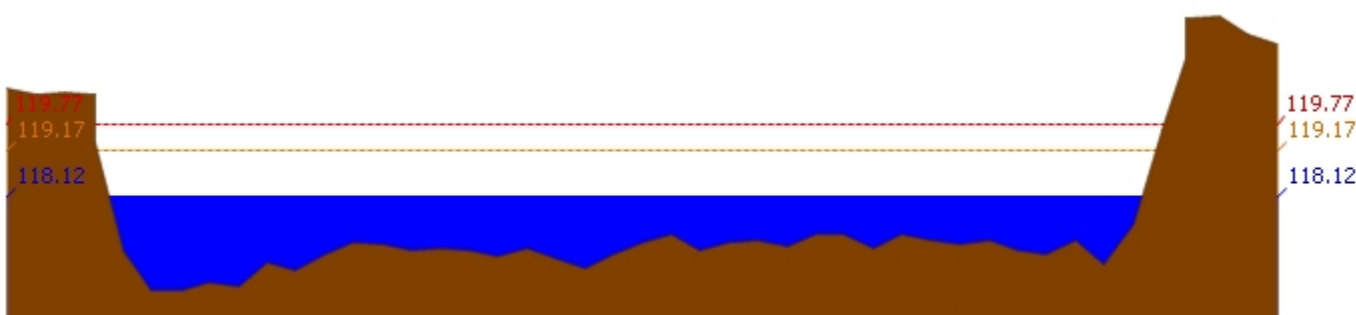


สถานี 062001T คลองสวนหมากที่บ้านน้ำไทรง ต.ท่าขุนราม อ.เมือง จ.กำแพงเพชร ระดับน้ำ 79.83 ม.รทก.

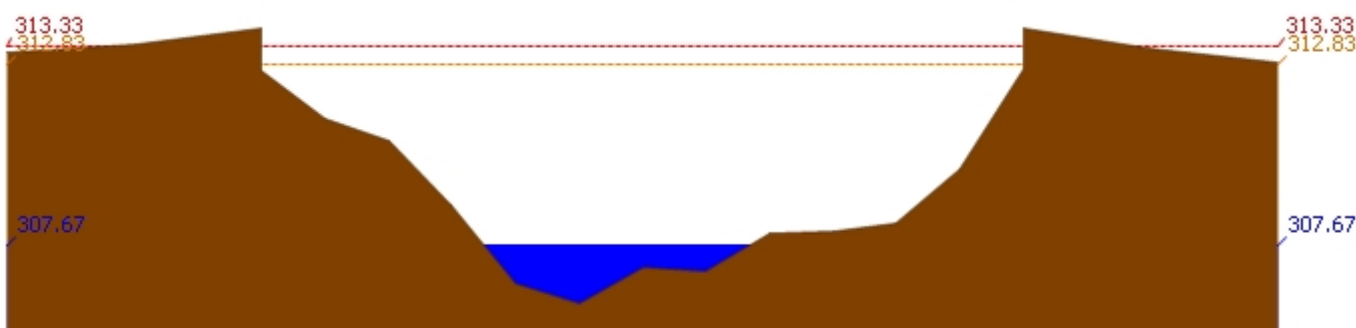
รายงานสถานการณ์น้ำลุ่มน้ำปิง วันที่ 13 กุมภาพันธ์ 2561



สถานี 060110T แม่น้ำปิงที่บ้านบางแก้ว ต.บางแก้ว อ.บรรพตพิสัย จ.นครสวรรค์ ระดับน้ำ 37.81 ม.รทก.



สถานี 060111T แม่น้ำปิงที่บ้านปากร่องห้วยจี่ ต.ตากออก อ.บ้านตาก จ.ตาก ระดับน้ำ 118.12 ม.รทก.



สถานี 060814T น้ำแม่ขานที่บ้านท่าโป่ง ต.บ้านแม อ.สันป่าตอง จ.เชียงใหม่ ระดับน้ำ 307.67 ม.รทก.

3.2) ภาพสถานการณ์น้ำจากกล้อง CCTV



แม่น้ำปิงที่บ้านปากร่องห้วยจี่ ต.ตากออก อ.บ้านตาก จ.ตาก

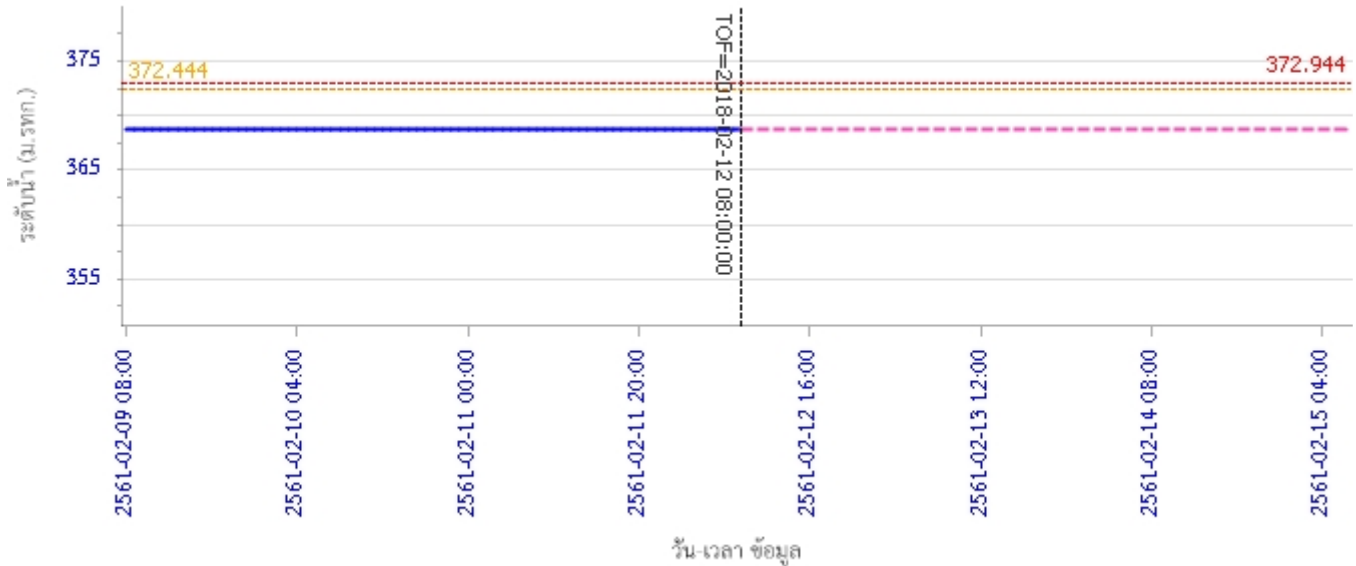


แม่น้ำปิงที่บ้านบางแก้ว ต.บางแก้ว อ.บรรพตพิสัย จ.นครสวรรค์

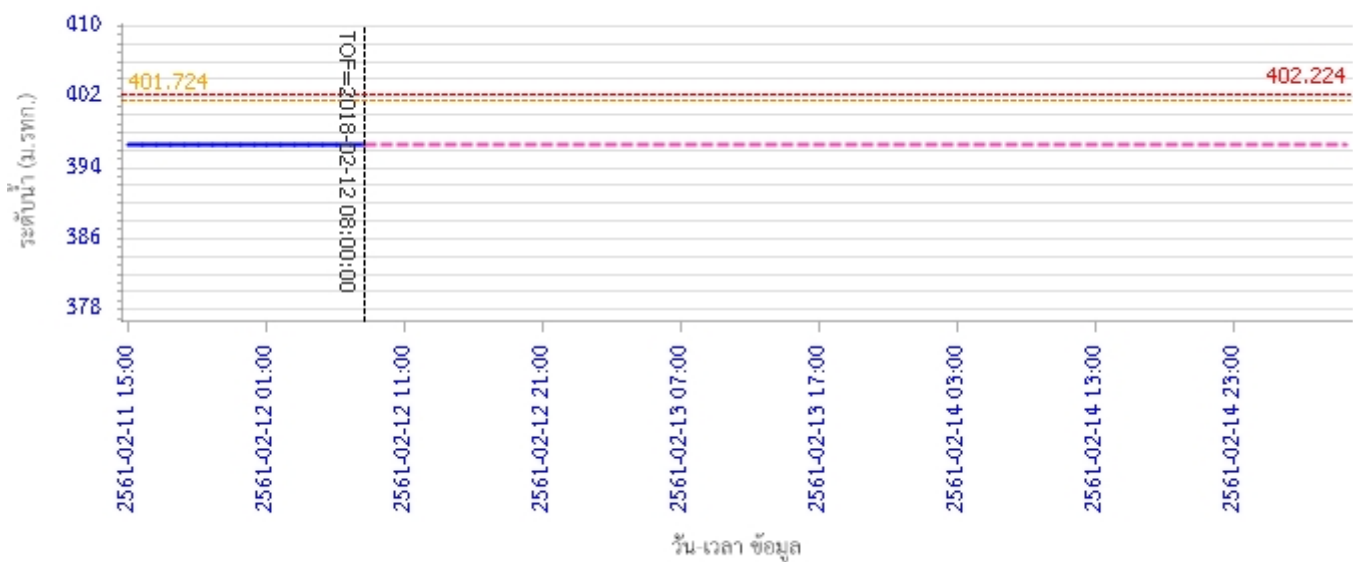
4) ผลการวิเคราะห์สถานการณ์น้ำ

รายงานสถานการณ์น้ำลุ่มน้ำปิง วันที่ 13 กุมภาพันธ์ 2561

ผลการคำนวณระดับน้ำ สถานี 060109T แม่น้ำปิงที่บ้านสบฮ้อ ต.แม่ชะ อ.เชียงดาว จ.เชียงใหม่

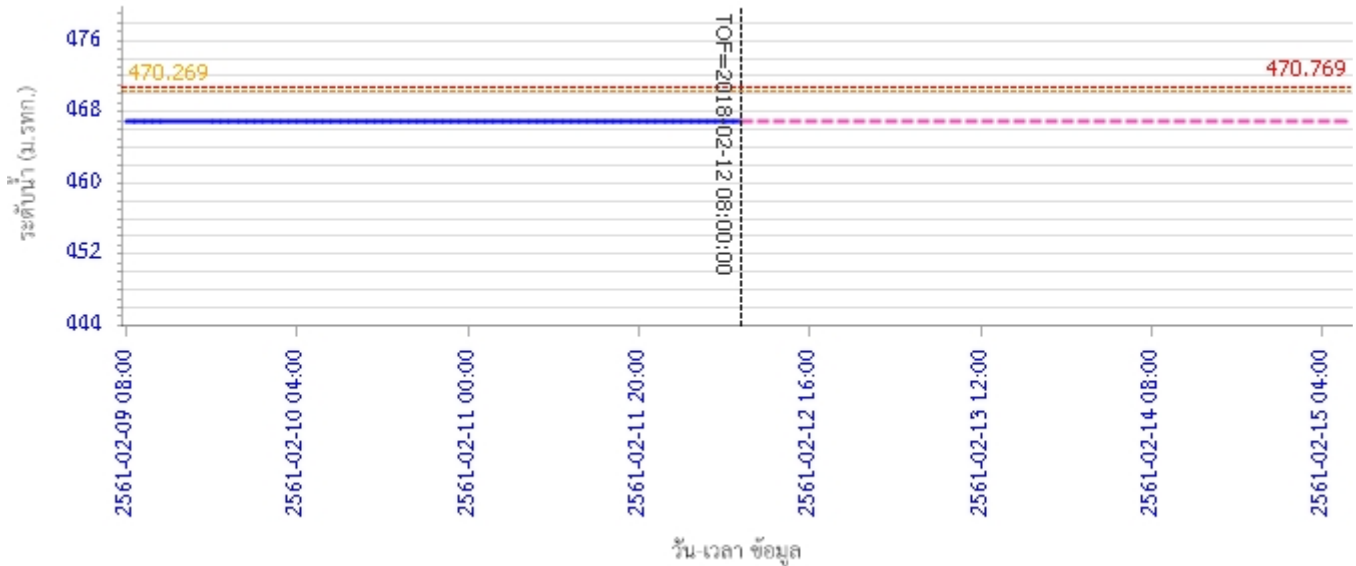


ผลการคำนวณระดับน้ำ สถานี 060305T น้ำแม่จืดที่บ้านโป่งบัวบาน ต.แม่ป๋อง อ.พร้าว จ.เชียงใหม่

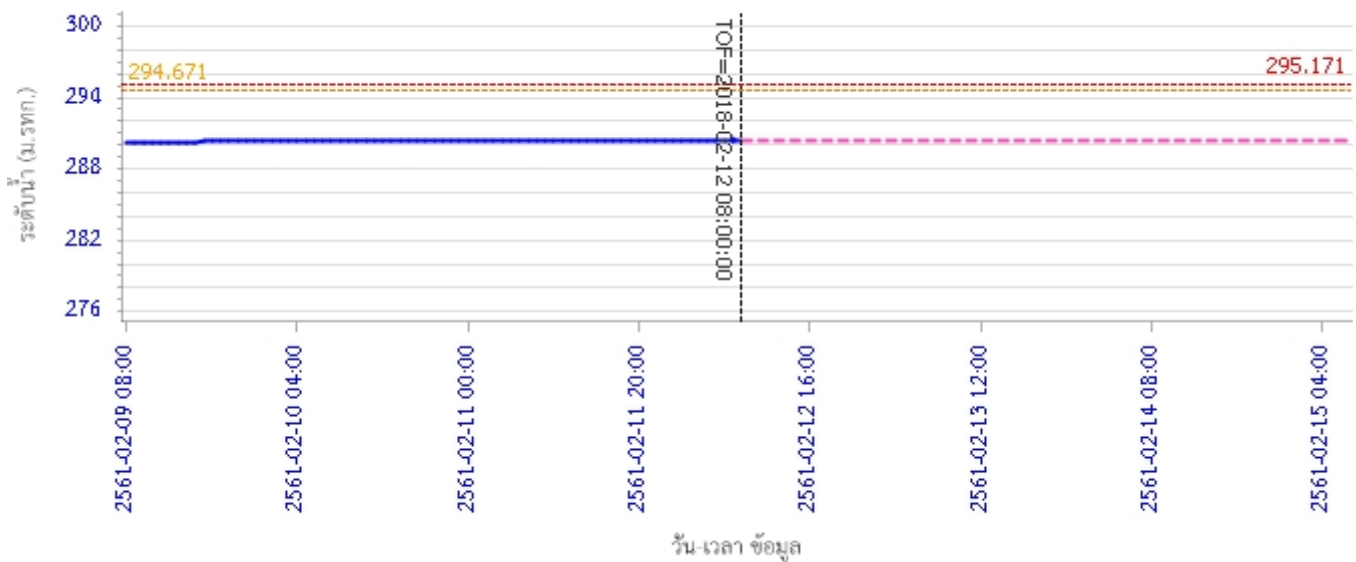


รายงานสถานการณ์น้ำลุ่มน้ำปิง วันที่ 13 กุมภาพันธ์ 2561

ผลการคำนวณระดับน้ำ สถานี 061206T น้ำแม่แจ่มที่บ้านทัพ ต.ท่าผา อ.แม่แจ่ม จ.เชียงใหม่

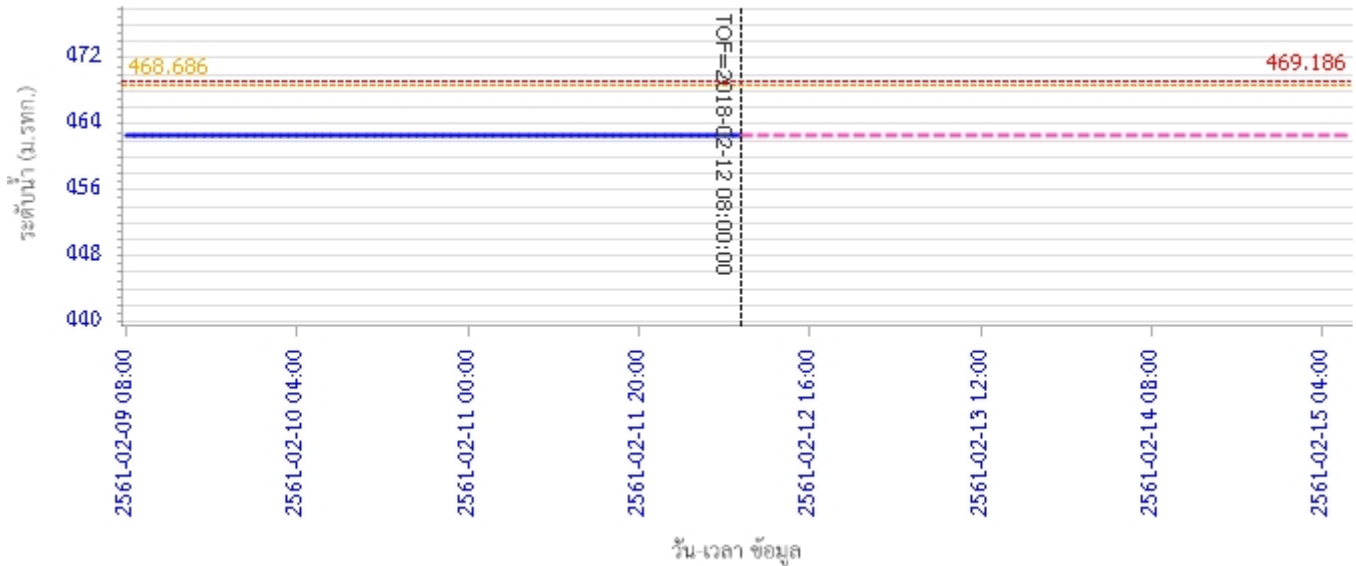


ผลการคำนวณระดับน้ำ สถานี 060709T น้ำแม่กวางที่ลำพูน ต.เวียงยอง อ.เมือง จ.ลำพูน

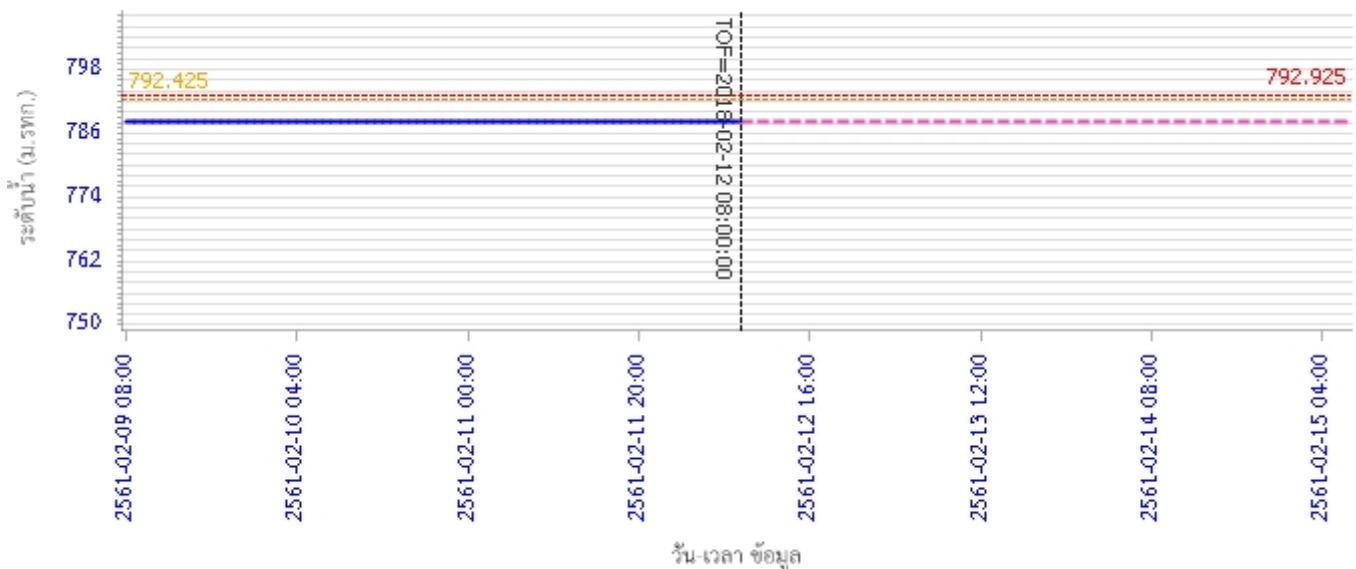


รายงานสถานการณ์น้ำลุ่มน้ำปิง วันที่ 13 กุมภาพันธ์ 2561

ผลการคำนวณระดับน้ำ สถานี 060905T นำแม่สีที่อำเภอสี ค.สี อ.สี จ.ลำพูน

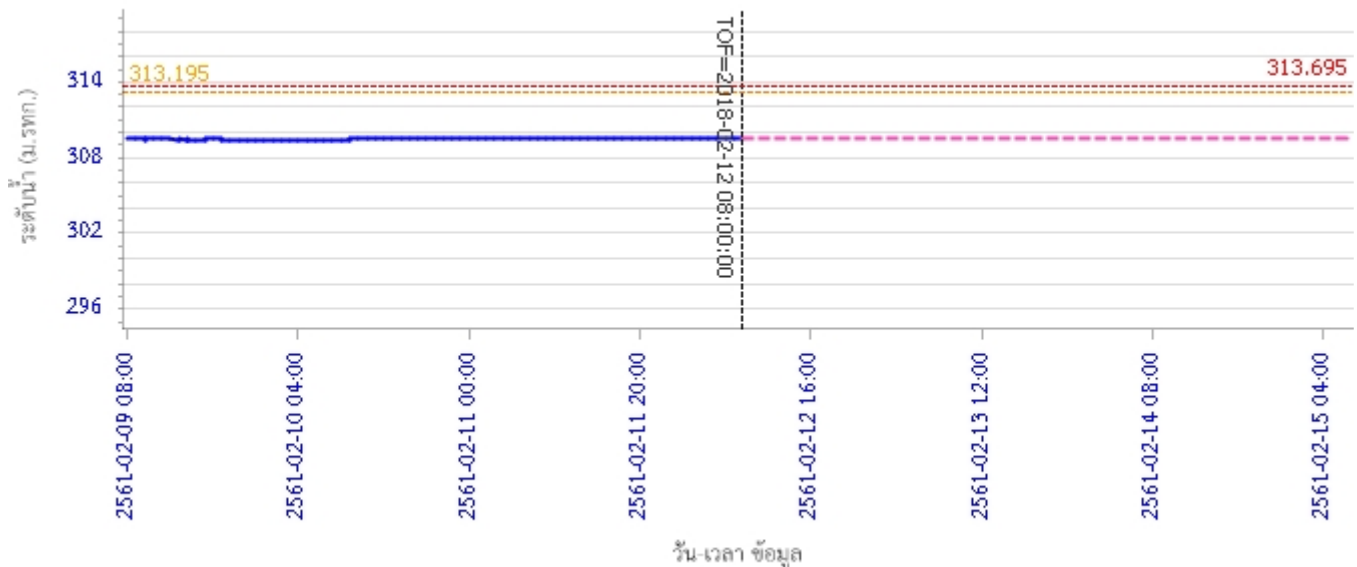


ผลการคำนวณระดับน้ำ สถานี 061503T นำแม่สีที่บ้านคอย ต.ยางเบียง อ.อมก๋อย จ.เชียงใหม่

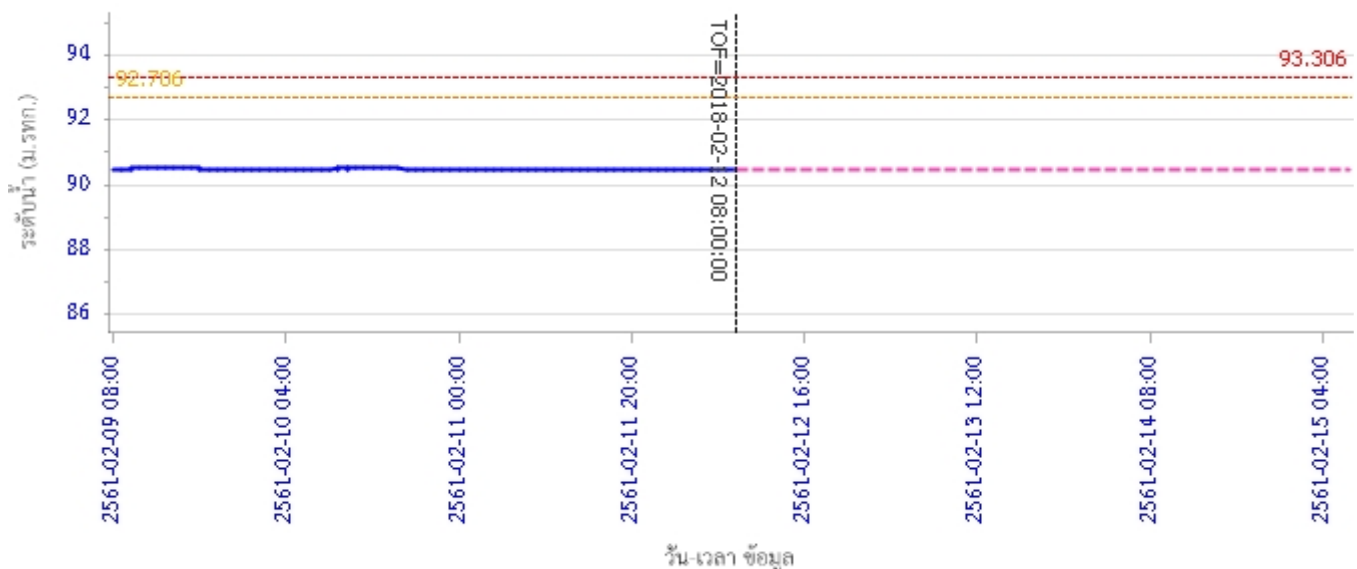


รายงานสถานการณ์น้ำลุ่มน้ำปิง วันที่ 13 กุมภาพันธ์ 2561

ผลการคำนวณระดับน้ำ สถานี 061401T น้ำแม่หาดที่บ้านโป่งทุ่ง ต.โป่งทุ่ง อ.คอยเต่า จ.เชียงใหม่

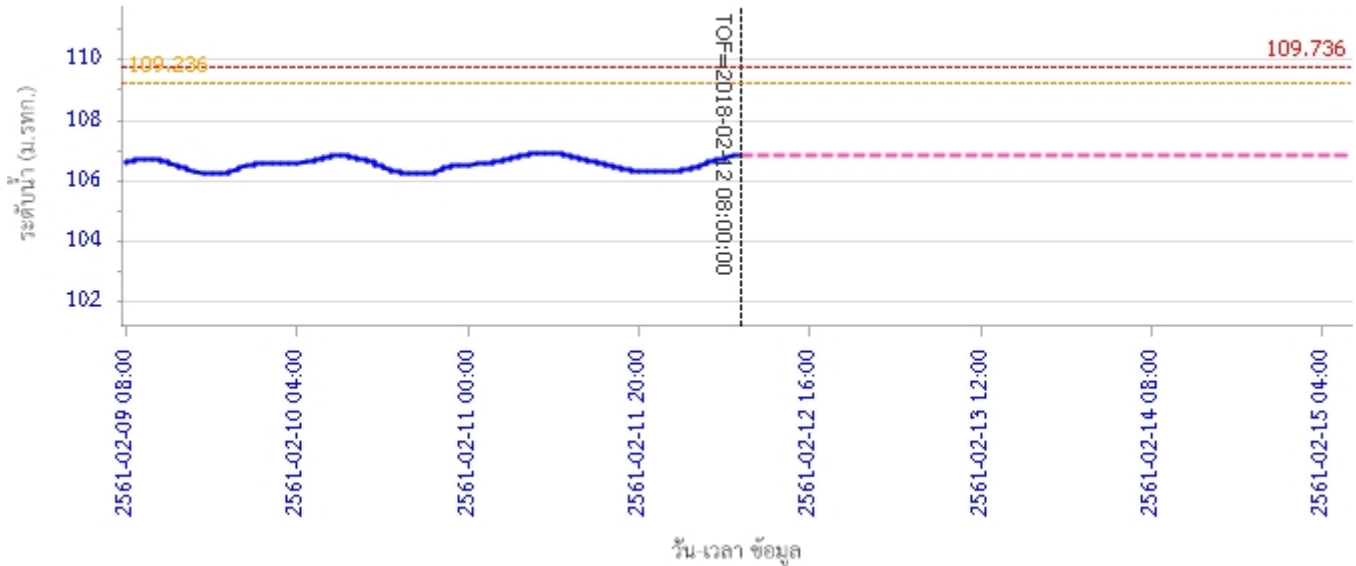


ผลการคำนวณระดับน้ำ สถานี 061901T คลองแม่ระกาที่บ้านวังชะโอน ต.ท่าไม้ อ.พรานกระต่าย จ.กำแพงเพชร

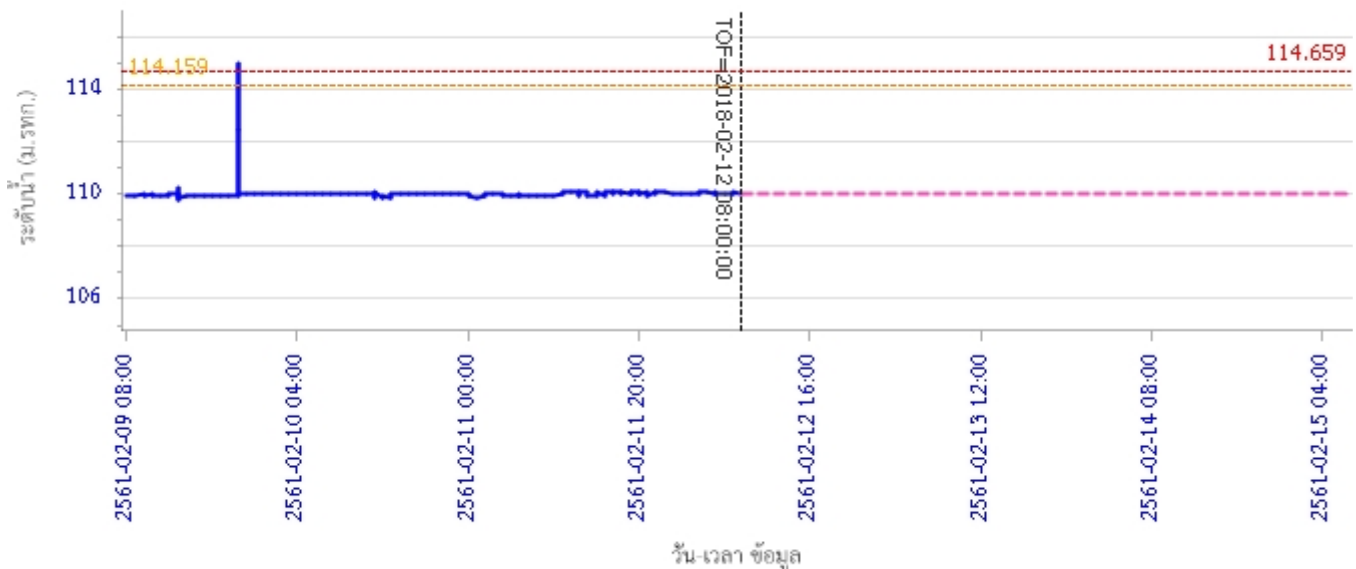


รายงานสถานการณ์น้ำลุ่มน้ำปิง วันที่ 13 กุมภาพันธ์ 2561

ผลการคำนวณระดับน้ำ สถานี 061701T ห้วยแม่ท้อที่อำเภอเมืองตาก ต.แม่ท้อ อ.เมืองตาก จ.ตาก

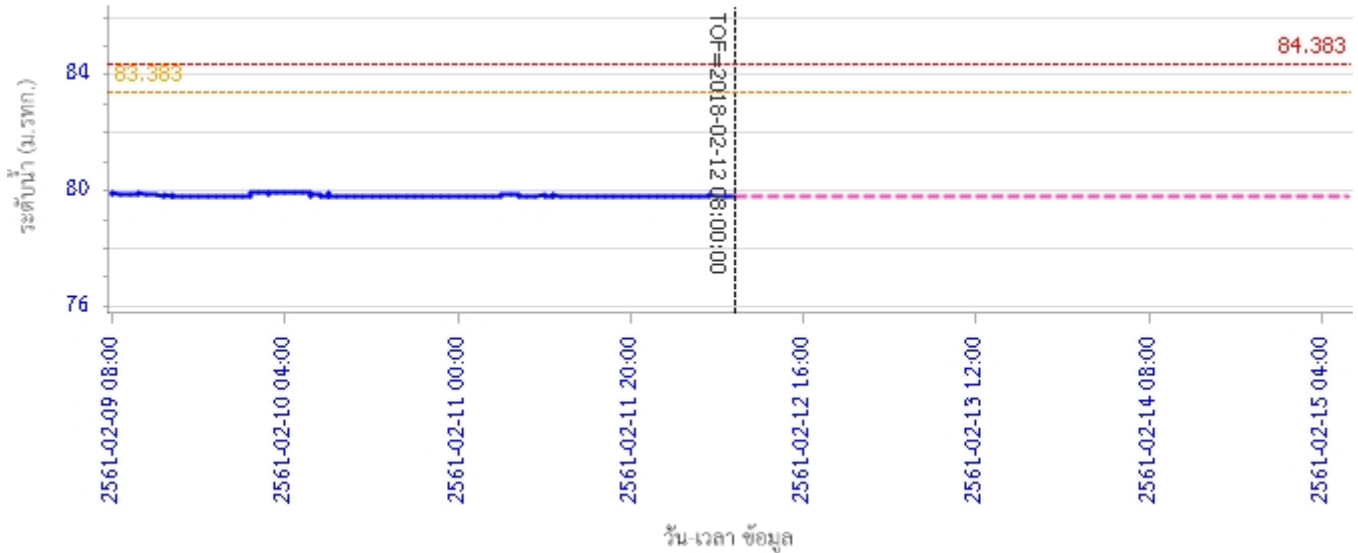


ผลการคำนวณระดับน้ำ สถานี 061801T คลองวังเจ้าที่บ้านคลองลึก ต.เชิงทอง อ.วังเจ้า จ.ตาก

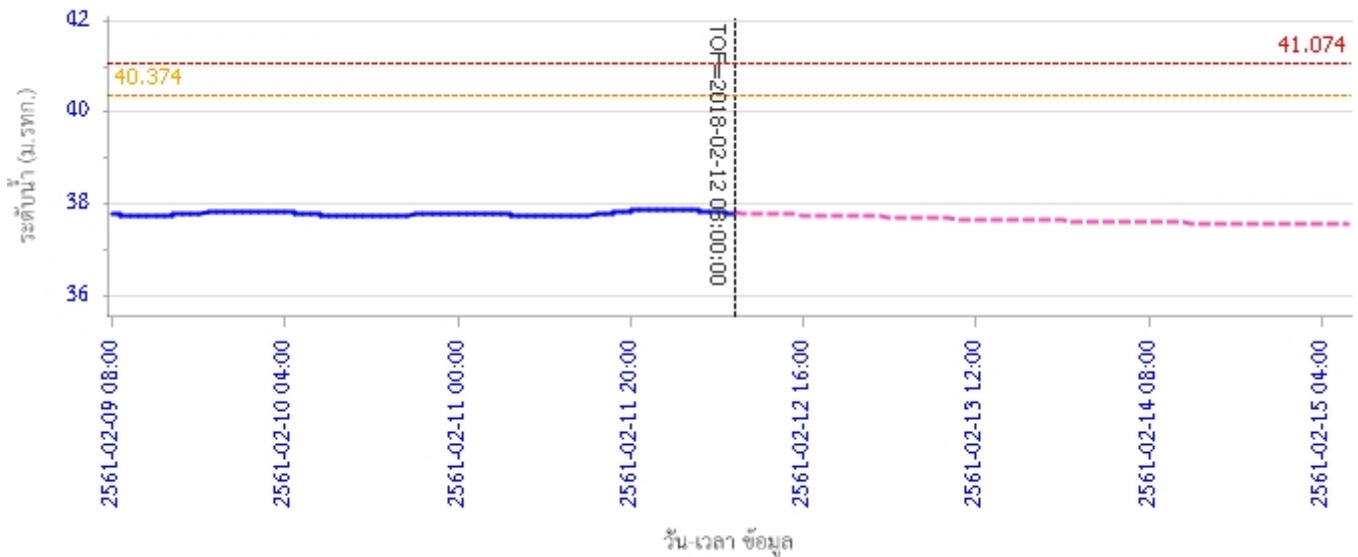


รายงานสถานการณ์น้ำลุ่มน้ำปิง วันที่ 13 กุมภาพันธ์ 2561

ผลการคำนวณระดับน้ำ สถานี 062001T คลองสวนหมากที่บ้านน้ำไทรงาม อ.เมือง จ.กำแพงเพชร

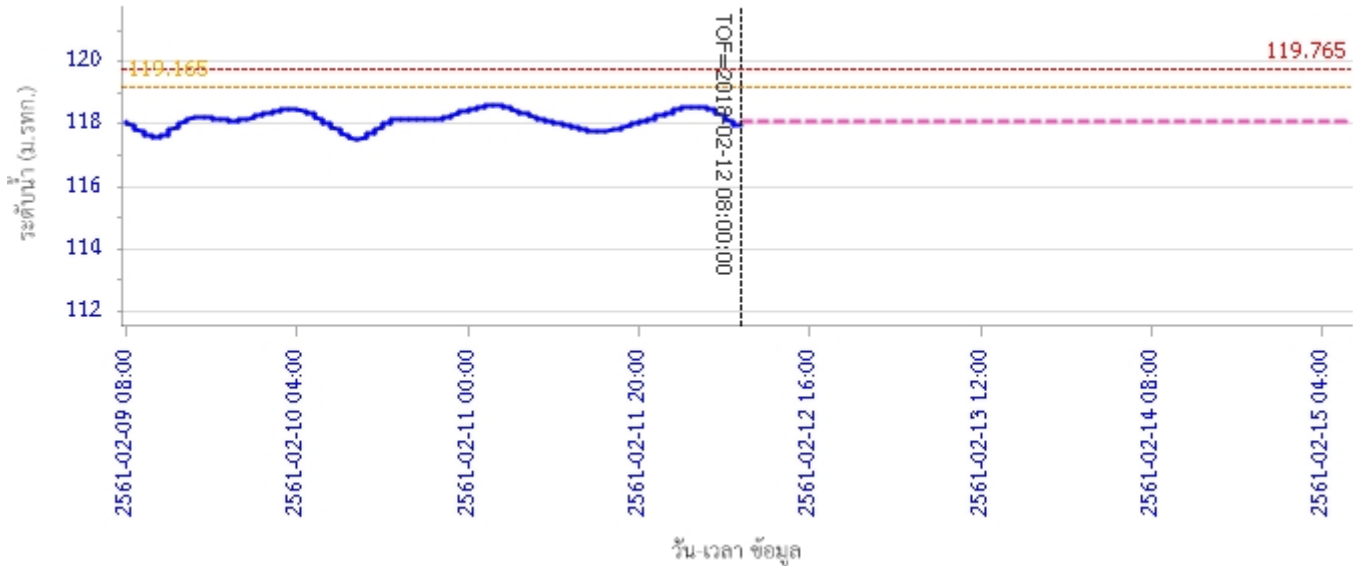


ผลการคำนวณระดับน้ำ สถานี 060110T แม่น้ำปิงที่บ้านบางแก้ว ต.บางแก้ว อ.บรรพตพิสัย จ.นครสวรรค์

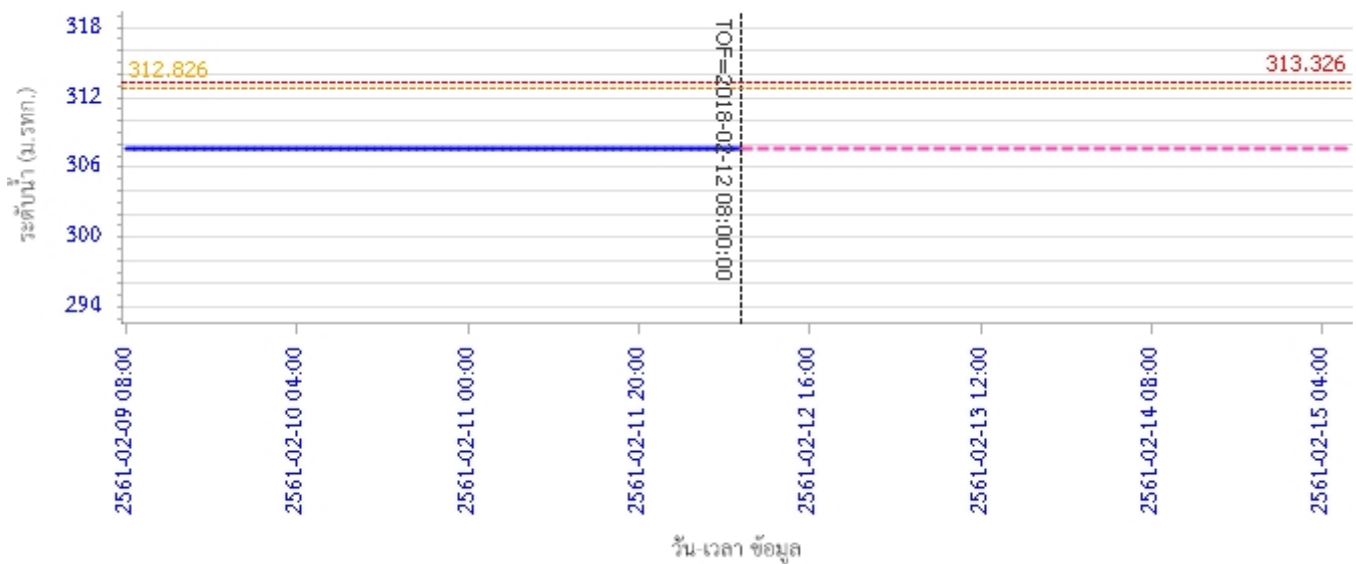


รายงานสถานการณ์น้ำลุ่มน้ำปิง วันที่ 13 กุมภาพันธ์ 2561

ผลการคำนวณระดับน้ำ สถานี 060111T แม่น้ำปิงที่บ้านปากร้องห้วยจี่ ต.ตากออก อ.บ้านตาก จ.ตาก



ผลการคำนวณระดับน้ำ สถานี 060814T น้ำแม่ชานที่บ้านท่าโป่ง ต.บ้านแม่ อ.สันป่าตอง จ.เชียงใหม่



5) สรุปสถานการณ์น้ำ

สถานการณ์ในลุ่มน้ำปิง อยู่ในภาวะปกติ