

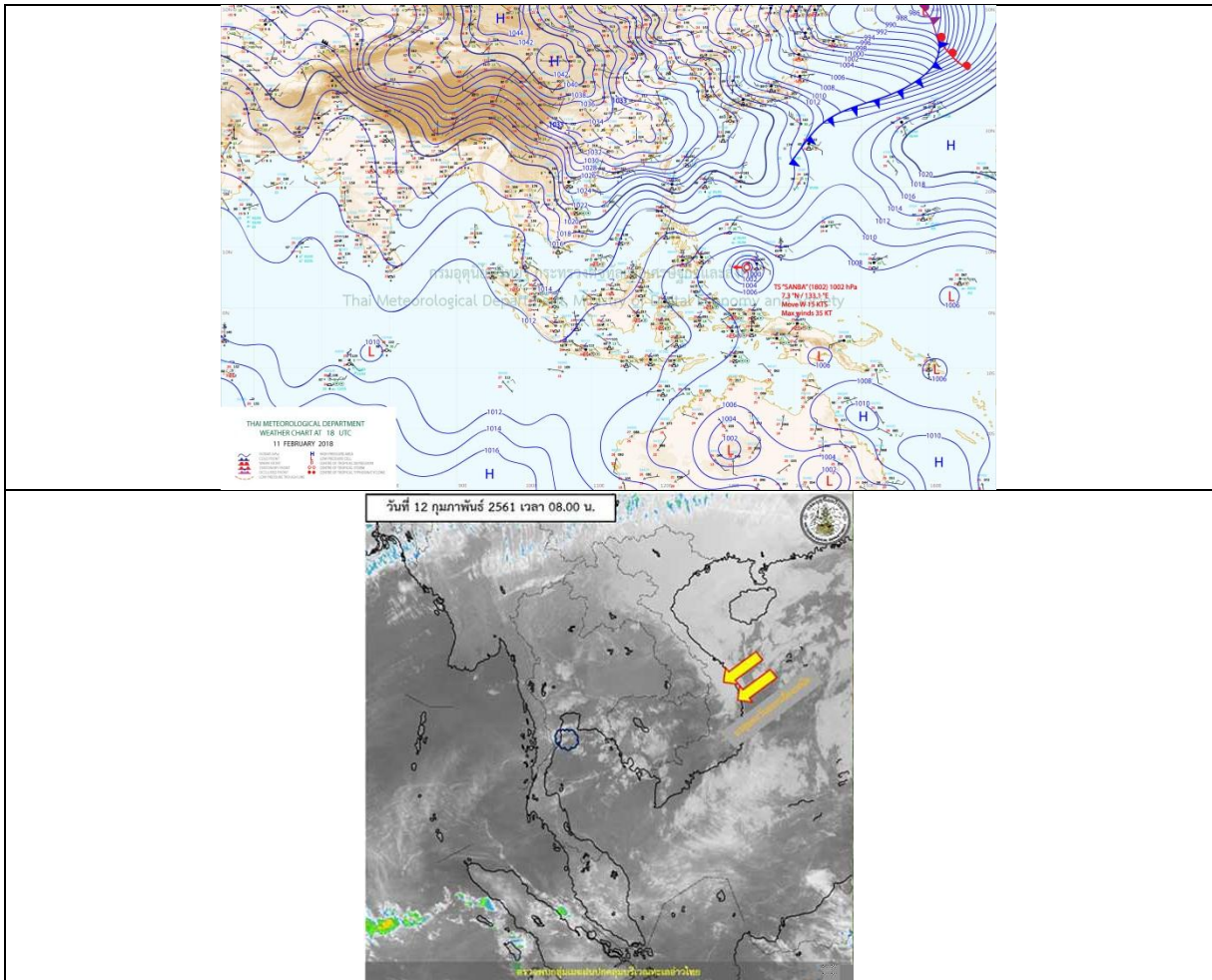
รายงานสถานการณ์น้ำและคาดการณ์น้ำในพื้นที่ ลุ่มน้ำโขง-ซี-มูล วันที่ 12 กุมภาพันธ์ 2561

1. พยากรณ์อากาศ

ตารางที่ 1 พยากรณ์อากาศ วันที่ 12 กุมภาพันธ์ 2561

ภาคตะวันออกเฉียงเหนือ	<p>ในช่วงวันที่ 12-15 ก.พ. อากาศเย็นถึงหนาวกับมีลมแรง และอุณหภูมิจะลดลง 2-4 องศาเซลเซียส อุณหภูมิต่ำสุด 12-18 องศาเซลเซียส อุณหภูมิสูงสุด 26-29 องศาเซลเซียส บริเวณยอดภูมีอากาศหนาวถึงหนาวจัด อุณหภูมิต่ำสุด 6-12 องศาเซลเซียส ลมตะวันออกเฉียงเหนือ ความเร็ว 15-35 กม./ชม.</p> <p>ในช่วงวันที่ 16-17 ก.พ. มีอากาศเย็น กับมีหมอกในตอนเช้าและมีหมอกหนาในบางพื้นที่ อุณหภูมิจะสูงขึ้น 1-3 องศาเซลเซียส อุณหภูมิต่ำสุด 16-22 องศาเซลเซียส อุณหภูมิสูงสุด 28-32 องศาเซลเซียส บริเวณยอดภูมีอากาศหนาว อุณหภูมิต่ำสุด 10-14 องศาเซลเซียส ลมตะวันออกเฉียงเหนือ ความเร็ว 10-30 กม./ชม. ส่วน</p>
-----------------------	---

ที่มา : https://www.tmd.go.th/daily_forecast.php



รูปที่ 1 พยากรณ์อากาศ วันที่ 12 ก.พ. 2561



2. สรุประดับน้ำรายวัน

ตารางที่ 2 สรุปสถานการณ์น้ำของพื้นที่ลุ่มน้ำโขง ชี มูล ประจำวันที่ 12-ก.พ.-61

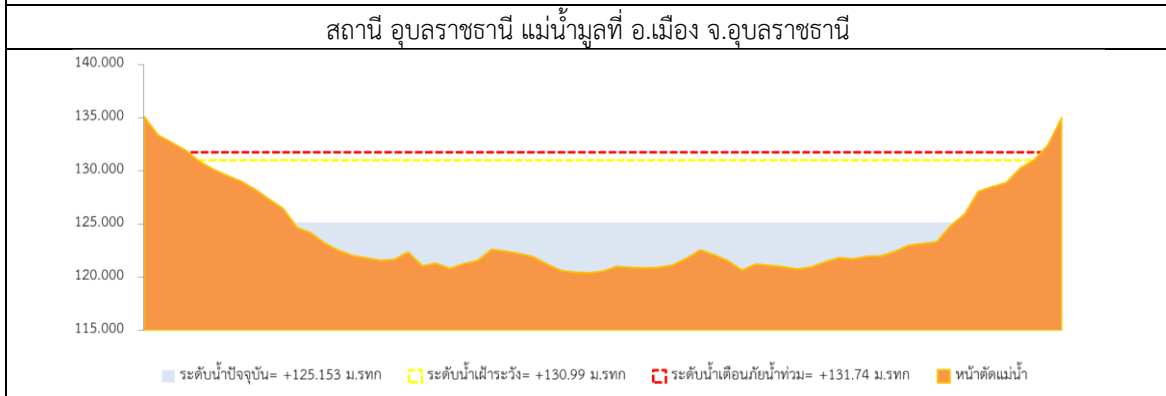
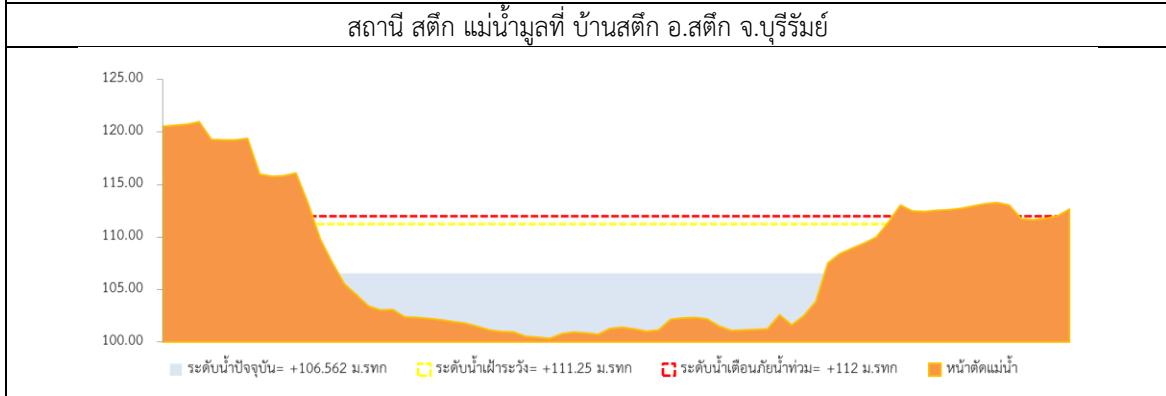
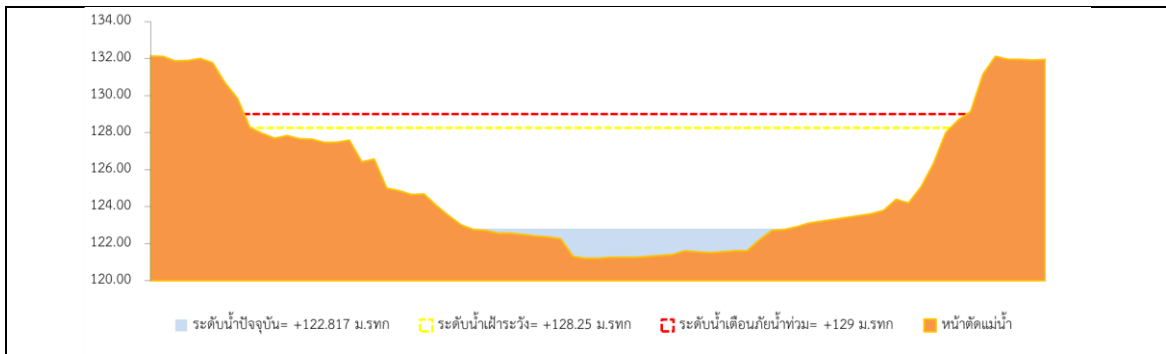
หมายเหตุ: แนวโน้มพิจารณาจากระดับน้ำวันนี้และระดับน้ำคาดการณ์ล่วงหน้า 3 วัน

ลำดับที่	สถานี	ที่ตั้ง	ระดับน้ำเตือนภัย (ม.รทก.)		ระดับน้ำตรวจวัด (ม.รทก.)							ระดับน้ำคาดการณ์ (ม.รทก.)			แนวโน้ม
			ค่า HI	ค่า HH	6-ก.พ.-61	7-ก.พ.-61	8-ก.พ.-61	9-ก.พ.-61	10-ก.พ.-61	11-ก.พ.-61	12-ก.พ.-61	13-ก.พ.-61	14-ก.พ.-61	15-ก.พ.-61	
1	น้ำชี	บ้านม่วงลาด อ.เมือง จ.มหาสารคาม โกลีลาณี E.66A	137.65	138.40	131.54	131.53	131.52	131.30	131.23	131.21	131.99	131.37	131.37	131.37	ไม่แน่ชัด
2	น้ำชี	กป.ม.ห้วยทราย โกลีลาณี E.20A	121.25	122.00	116.38	116.33	116.00	116.43	116.42	116.41	116.40	116.41	116.49	116.57	เพิ่มขึ้น
3	น้ำชี	วัดบ้านท่าสะแบง โกลีลาณี E.18	130.99	131.74	125.46	125.47	125.41	125.36	125.19	125.19	125.15	125.46	125.52	125.58	เพิ่มขึ้น
4	น้ำชี	อ.โกสุมพิสัย โกลีลาณี E.91	148.95	149.70	141.67	141.42	141.38	141.40	140.67	140.62	141.06	141.00	140.80	140.60	ลดลง
5	น้ำมูล	บ้านตึก อ.สตึก จ.บุรีรัมย์ โกลีลาณี M.6A	128.25	129.00	123.35	123.34	123.34	123.33	123.76	123.04	122.82	123.31	123.31	123.31	ไม่แน่ชัด
6	น้ำมูล	อ.เมือง จ.อุบลราชธานี โกลีลาณี M.7	111.25	112.00	107.23	107.22	107.19	107.20	106.93	106.75	106.56	106.80	106.78	106.76	เพิ่มขึ้นจากขั้นลดลง

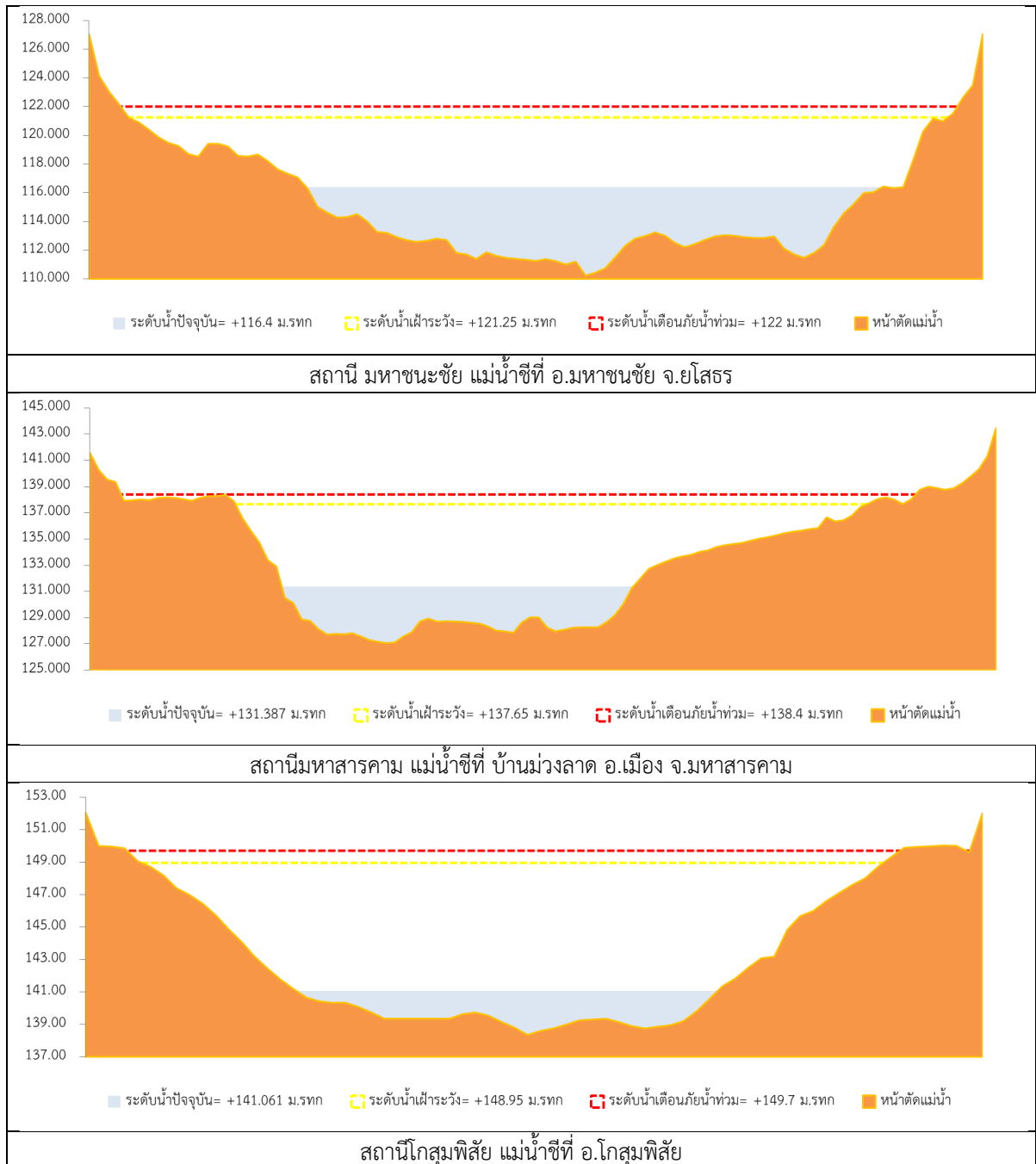
หมายเหตุ - HI ระดับน้ำสูงอยู่ในเกณฑ์เฝ้าระวัง

- HH ระดับน้ำสูงอยู่ในเกณฑ์วิกฤติ

2.1 ระดับน้ำในลำน้ำ



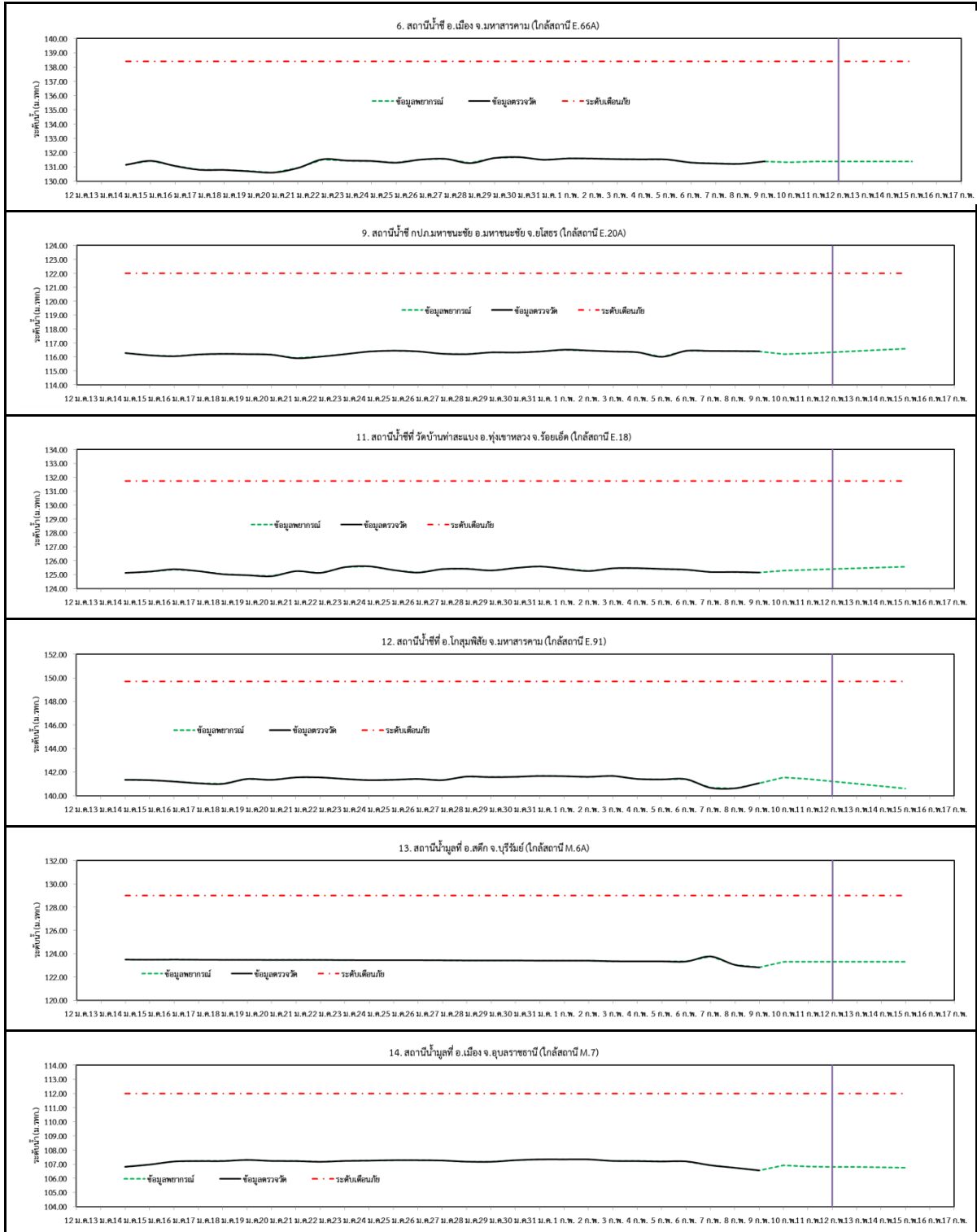
รูปที่ 2 กราฟระดับน้ำในลำน้ำ



รูปที่ 2 กราฟระดับน้ำในลำน้ำ (ต่อ)



3. ผลการวิเคราะห์สถานการณ์น้ำ



รูปที่ 3 กราฟระดับน้ำย้อนหลัง 30 วัน และค่าพยากรณ์



4. สรุปสถานการณ์ ระดับน้ำอยู่ในเกณฑ์ปกติ