



รายงานการเฝ้าระวังติดตามสถานการณ์น้ำ ๒๔ ชั่วโมง

ศูนย์ป้องกันวิกฤติน้ำ กรมทรัพยากรน้ำ กระทรวงทรัพยากรธรรมชาติและสิ่งแวดล้อม
โทรศัพท์ ๐ ๒๒๙๘ ๖๖๓๑ โทรสาร ๐ ๒๒๙๘ ๖๖๒๙ <http://www.dwr.go.th>

รายงานฉบับที่ ๒๘๔/๒๕๕๙

เวลา ๑๕.๐๐ น.

วันที่ ๒๕ พฤษภาคม ๒๕๕๙

เรื่อง รายงานการเฝ้าระวังติดตามสถานการณ์น้ำ ๒๔ ชั่วโมง

เรียน รมว.ทส. เลขาธิการ รมว.ทส. ปทท.ทส. รอง ปทท.ทส. อทท. รอง อทท. และหน่วยงานที่เกี่ยวข้อง

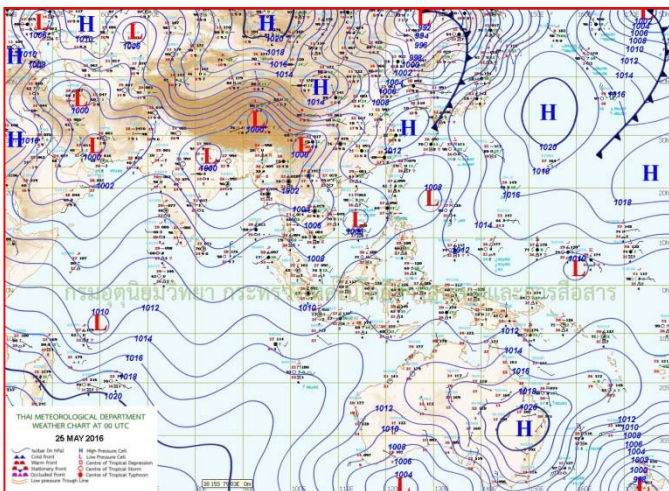
กรมทรัพยากรน้ำขอรายงานการเฝ้าระวังและติดตามสถานการณ์น้ำ ประจำวันที่ ๒๕ พฤษภาคม ๒๕๕๙ ดังนี้

๑. สภาพอากาศ ณ เวลา ๑๒.๐๐ น. (ที่มา : กรมอุตุนิยมวิทยา)

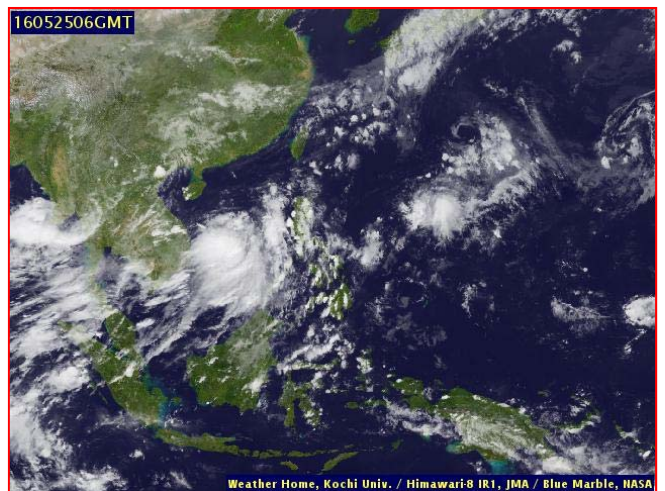
บริเวณภาคตะวันออก และภาคใต้ มีฝนตกหนักถึงหนักมากบางพื้นที่ ส่วนมากบริเวณจังหวัดจันทบุรี ตราด ชุมพร สุราษฎร์ธานี นครศรีธรรมราช ระนอง พังงา ภูเก็ต กระบี่ และตรัง ขอให้ประชาชนในบริเวณดังกล่าวระวังอันตรายจากฝนตกหนักถึงหนักมาก ทำให้เกิดน้ำท่วมฉับพลัน น้ำป่าไหลหลาก ในระยะนี้ไว้ด้วย

ส่วนคลื่นลมบริเวณทะเลอันดามัน และอ่าวไทย มีคลื่นสูง ๒-๓ เมตร ขอให้ชาวเรือเดินเรือด้วยความระมัดระวังและเรือเล็กบริเวณทะเลอันดามันควรงดออกจากฝั่งในช่วงวันที่ ๒๕-๒๗ พฤษภาคม ๒๕๕๙ นี้

สำหรับลักษณะสำคัญทางอุตุนิยมวิทยา มรสุมตะวันตกเฉียงใต้ที่พัดปกคลุมทะเลอันดามัน ภาคใต้ และอ่าวไทยมีกำลังแรง ทำให้มีฝนตกหนักบางแห่งและคลื่นลมแรงในบริเวณดังกล่าว

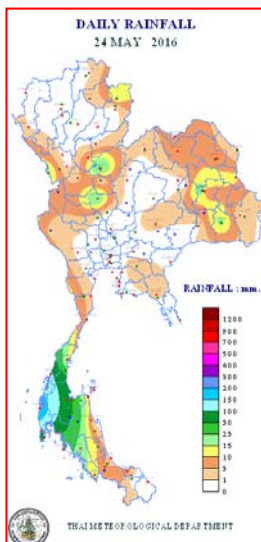


แผนที่อากาศ วันที่ ๒๕ พ.ค. ๒๕๕๙ เวลา ๐๗.๐๐ น.



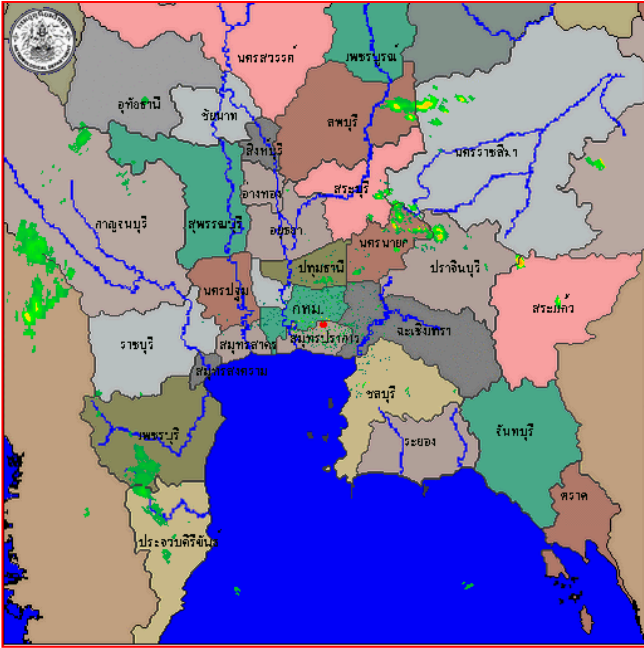
ภาพถ่ายจากดาวเทียม วันที่ ๒๕ พ.ค. ๒๕๕๙ เวลา ๑๓.๐๐ น.

๒. ปริมาณฝนสะสม ณ เวลา ๐๗.๐๐ น. (เมื่อวาน) - ๐๗.๐๐ น. (วันนี้) (ที่มา : กรมอุตุนิยมวิทยา)

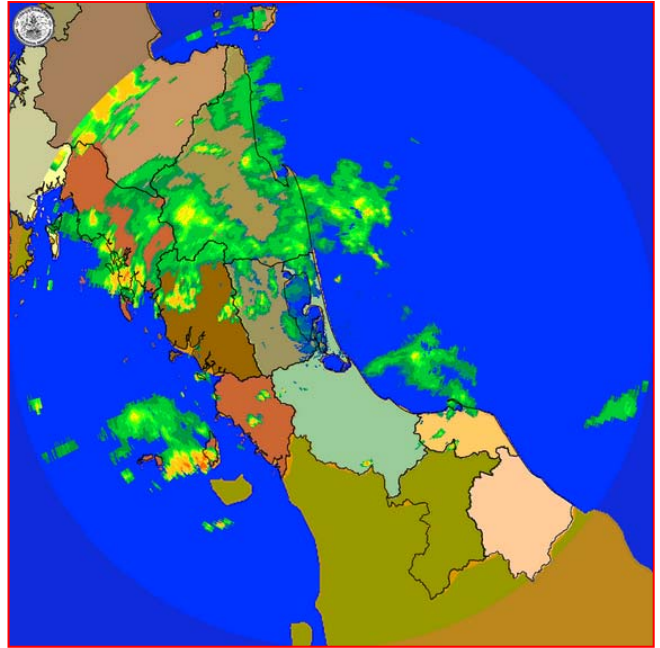


จุดตรวจวัด	ปริมาณฝน (มม.)
จ.พังงา (ตะกั่วป่า)	๑๙๐.๔
จ.ภูเก็ต (ศูนย์ฯ)	๑๒๑.๐
จ.ระนอง	๑๑๒.๙
จ.กระบี่	๕๘.๕
จ.สุราษฎร์ธานี	๕๔.๗
จ.ร้อยเอ็ด (สภข.)	๒๕.๕
จ.นครศรีธรรมราช (ฉวาง)	๒๔.๒

๓. เรดาร์ตรวจอากาศ ณ วันที่ ๒๕ พฤษภาคม ๒๕๕๙ (ที่มา: กรมอุตุนิยมวิทยา)



สถานีสุวรรณภูมิ เวลา ๑๔.๓๐ น.



สถานีสงขลา เวลา ๑๔.๔๕ น.

จากเรดาร์ตรวจอากาศจะพบว่า มีกลุ่มเมฆฝนกระจายบริเวณภาคกลาง ภาคตะวันออก ภาคตะวันออกเฉียงเหนือ และภาคใต้

๔. สถานการณ์น้ำในอ่างเก็บน้ำขนาดใหญ่ ณ วันที่ ๒๕ พฤษภาคม ๒๕๕๙ (ที่มา: กรมชลประทาน)

สภาพน้ำในอ่างเก็บน้ำขนาดใหญ่ ปริมาณน้ำในอ่างฯ ๓๑,๒๘๙ ล้าน ลบ.ม. คิดเป็นร้อยละ ๔๔ (ปริมาณน้ำใช้การได้ ๗,๘๔๖ ล้าน ลบ.ม. คิดเป็นร้อยละ ๑๗) ปริมาณน้ำในอ่างฯ เทียบกับปี ๒๕๕๘ (๓๔,๔๓๔ ล้าน ลบ.ม. คิดเป็นร้อยละ ๔๙) น้อยกว่าปี ๒๕๕๘ จำนวน ๓,๑๔๕ ล้าน ลบ.ม. ปริมาณน้ำไหลลงอ่างฯ จำนวน ๘๐.๑๒ ล้าน ลบ.ม. ปริมาณน้ำระบายจำนวน ๔๗.๑๓ ล้าน ลบ.ม. สามารถรับน้ำได้อีก ๓๙,๑๓๐ ล้าน ลบ.ม.

อ่างเก็บน้ำ	ปริมาณน้ำในอ่าง		ปริมาณน้ำใช้การได้		ปริมาณน้ำไหลลงอ่าง		ปริมาณน้ำระบาย		ปริมาณน้ำรับได้อีก (ล้าน ม. ^๓) (ความจุที่ รนส.- ปริมาณน้ำปัจจุบัน)
	ปริมาณ (ล้าน ม. ^๓)	% น้ำเก็บกัก	ปริมาณ (ล้าน ม. ^๓)	% น้ำใช้การ	วันนี้ (ล้าน ม. ^๓)	เมื่อวาน (ล้าน ม. ^๓)	วันนี้ (ล้าน ม. ^๓)	เมื่อวาน (ล้าน ม. ^๓)	
๑.ภูมิพล	๔,๐๔๗	๓๐	๒๔๗	๓	๐.๐๐	๐.๐๐	๔.๐๐	๔.๐๐	๙,๔๑๕
๒.สิริกิติ์	๓,๖๑๗	๓๘	๗๖๗	๑๒	๑๑.๓๗	๑๔.๓๕	๑๐.๐๕	๑๐.๕๐	๗,๐๒๓
๓.จุฬารัตน์	๕๔	๓๓	๑๗	๑๔	๐.๑๐	๐.๐๑	๐.๐๐	๐.๐๐	๑๕๓
๔.อุบลรัตน์	๕๑๗	๒๑	-๖๔	-๓	๐.๐๐	๑.๕๑	๐.๕๐	๐.๕๐	๑,๙๑๔
๕.ลำปาว	๓๒๔	๑๖	๒๒๔	๑๒	๐.๐๐	๐.๔๕	๐.๕๐	๐.๔๙	๒,๑๒๖
๖.สิรินธร	๙๓๒	๔๗	๑๐๑	๙	๑๕.๑๔	๐.๗๖	๐.๐๐	๐.๐๐	๑,๐๓๔
๗.ป่าสักชลสิทธิ์	๒๒๐	๒๓	๒๑๗	๒๓	๐.๕๙	๐.๐๐	๑.๘๐	๑.๘๐	๗๔๐
๘.ศรีนครินทร์	๑๑,๖๙๗	๖๖	๑,๔๓๒	๑๙	๐.๐๐	๑.๑๔	๘.๐๒	๗.๙๗	๗,๑๕๓
๙.วชิราลงกรณ	๓,๖๘๘	๔๒	๖๗๖	๑๒	๑.๖๙	๘.๕๑	๑๐.๐๕	๑๐.๐๔	๗,๓๑๒
๑๐.ขุนด่านปราการชล	๕๙	๒๖	๕๔	๒๕	๐.๐๑	๐.๐๑	๐.๕๔	๐.๐๘	๑๖๗
๑๑.รัชชประภา	๔,๐๔๒	๗๒	๒,๖๙๑	๖๓	๔๗.๔๙	๗.๕๓	๐.๐๐	๑.๒๓	๒,๕๗๘
๑๒.บางบาล	๖๗๒	๔๖	๓๙๖	๓๔	๑.๔๙	๐.๐๐	๕.๒๐	๕.๖๕	๑,๐๐๒

๕. สถานการณ์น้ำในประเทศ ณ วันที่ ๒๑ - ๒๕ พฤษภาคม ๒๕๕๙ (ที่มา: กรมชลประทาน)

สถานี	แม่น้ำ	อำเภอ	จังหวัด	ระดับ ตลิ่ง (ม.รทก.)	ระดับน้ำ (ม.รทก.)					แนวโน้ม
					เสาร์	อาทิตย์	จันทร์	อังคาร	พุธ	
					๒๑ พ.ค.	๒๒ พ.ค.	๒๓ พ.ค.	๒๔ พ.ค.	๒๕ พ.ค.	
P.๑	ปิง	เมือง	เชียงใหม่	๓.๗๐	๑.๑๓	๑.๑๕	๑.๒๘	๑.๑๕	๑.๓๑	ลดลง
W.๑C	วัง	เมือง	ลำปาง	๕.๒๐	-๐.๗๘	-๐.๗๘	-๐.๘๐	-๐.๘๐	-๐.๘๐	ทรงตัว
Y.๔	ยม	เมือง	สุโขทัย	๗.๔๕	-๐.๕๗	-๐.๕๗	-๐.๕๗	-๐.๕๗	๐.๐๕	เพิ่มขึ้น
N.๖๗	น่าน	ชุมแสง	นครสวรรค์	๒๘.๓๐	๑๘.๘๐	๑๘.๘๗	๑๘.๘๔	๑๘.๗๘	๑๘.๘๔	เพิ่มขึ้น
C.๑๓	เจ้าพระยา	สรรพยา	ชัยนาท	๑๖.๓๔	๑๔.๖๑	๑๔.๖๑	๑๔.๖๒	๑๔.๖๕	๑๔.๖๕	ทรงตัว
M.๖A	มูล	สตึก	บุรีรัมย์	๕.๔๐	๐.๔๓	๐.๔๓	๐.๔๒	๐.๔๒	๐.๔๒	ทรงตัว
M.๗	มูล	เมือง	อุบลราชธานี	๗.๐๐	๒.๐๑	๒.๐๓	๒.๑๑	๑.๙๙	๑.๙๐	ลดลง
M.๑๙๑	ลำตะคอง	เมือง	นครราชสีมา	๓.๐๐	๐.๙๒	๐.๙๔	๐.๘๖	๐.๗๕	๐.๗๑	ลดลง
M.๑๕๙	ลำชี	จอมพระ	สุรินทร์	๑๑.๓๐	๑.๕๕	๑.๕๕	๑.๕๕	๑.๕๓	๑.๕๓	ทรงตัว
M.๙๕	ลำเสียวใหญ่	สุวรรณภูมิ	ร้อยเอ็ด	๓.๒๐	๐.๙๗	๐.๙๗	๐.๙๖	๐.๙๕	๐.๙๖	เพิ่มขึ้น
X.๖๔	คลองท่าแซะ	ท่าแซะ	ชุมพร	๑๗.๑๓	๗.๖๔	๗.๖๔	๗.๖๗	๗.๖๘	๗.๖๘	ทรงตัว
X.๑๔๙	คลองกลาย	นบพิตำ	นครศรีธรรมราช	๓๓.๙๖	๒๘.๙๙	๒๘.๘๘	๒๘.๘๕	๒๙.๒๐	๒๙.๒๐	ทรงตัว
X.๒๗๔	แม่น้ำโก-ลก	แว้ง	นราธิวาส	๒๒.๔๐	๑๘.๓๔	๑๘.๓๐	๑๘.๒๕	๑๘.๒๒	๑๘.๒๔	เพิ่มขึ้น
X.๓๗A	แม่น้ำตาปี	พระแสง	สุราษฎร์ธานี	๑๐.๗๖	๕.๑๘	***	***	***	***	***

*** ยังไม่ได้รับรายงาน

๖. สถานการณ์น้ำในพื้นที่ลุ่มน้ำโขง ณ วันที่ ๒๕ พฤษภาคม ๒๕๕๙ (ที่มา: MRC : Mekong River Commission)

สถานี	ระดับตลิ่ง (เมตร)	ระดับน้ำ (เมตร)	ต่ำกว่าระดับตลิ่ง (เมตร)	แนวโน้ม
อ.เชียงแสน จ.เชียงราย	๑๒.๘๐	๒.๖๒	๑๐.๑๘	ลดลง
อ.เชียงคาน จ.เลย	๑๖.๐๐	๕.๒๒	๑๐.๗๘	ลดลง
อ.เมือง จ.หนองคาย	๑๒.๒๐	๒.๖๒	๙.๕๘	เพิ่มขึ้น
อ.เมือง จ.นครพนม	๑๒.๕๐	๒.๑๓	๑๐.๓๗	เพิ่มขึ้น
อ.เมือง จ.มุกดาหาร	๑๒.๐๐	๒.๓๔	๙.๖๖	เพิ่มขึ้น
อ.โขงเจียม จ.อุบลราชธานี	๑๔.๕๐	๒.๖๑	๑๑.๘๙	เพิ่มขึ้น

๖. สถานการณ์เตือนภัย Early Warning ณ วันที่ ๒๕ พฤษภาคม ๒๕๕๙ (ที่มา: สำนักวิจัย พัฒนาและอุทกวิทยา กรมทรัพยากรน้ำ) [เวลา ๐๘.๐๐ น. - ๑๕.๐๐ น. (วันนี้)]

การแจ้งเตือน	สถานี	การแจ้งเตือน
เตือนสีแดง (อพยพ)	-	-
เตือนสีเหลือง (เตือนภัย)	-	-
เตือนสีเขียว (เฝ้าระวัง)	-	-

*ได้รับข้อมูลจากทาง Social Media โดยโปรแกรม Line ศูนย์อุทกภัย ทน.

๗. เหตุการณ์วิกฤตน้ำปัจจุบัน ณ วันที่ ๒๕ พฤษภาคม ๒๕๕๙ [เวลา ๐๘.๐๐ น. - ๑๕.๐๐ น. (วันนี้)]

ไม่มีเหตุการณ์วิกฤตน้ำ

๘. สถานการณ์ภัยแล้ง ณ วันที่ ๒๕ พฤษภาคม ๒๕๕๙ (ที่มา : กรมป้องกันและบรรเทาสาธารณภัย)

ปัจจุบันมีจังหวัดที่ประกาศเขตการช่วยเหลือผู้ประสบภัยพิบัติกรณีฉุกเฉิน (ภัยแล้ง) ตามระเบียบกระทรวงการคลังว่าด้วยเงินอุดหนุนราชการเพื่อช่วยเหลือผู้ประสบภัยพิบัติกรณีฉุกเฉิน พ.ศ. ๒๕๕๖ จำนวน ๓๗ จังหวัด ๒๒๘ อำเภอ ๑,๑๗๓ ตำบล ๙,๔๔๘ หมู่บ้าน

ที่	จังหวัด	อำเภอ	ตำบล	หมู่บ้าน	รายชื่ออำเภอที่ประกาศเขตภัยพิบัติฯ
๑. ด้านน้ำเพื่อการอุปโภค บริโภค จำนวน ๑๒ จังหวัด ๕๒ อำเภอ ๒๙๒ ตำบล ๒,๐๙๒ หมู่บ้าน					
๑	น่าน	๒	๙	๖๔	สองแคว เมืองน่าน
๒	พิจิตร	๓	๑๑	๙๗	บางมูลนากวังทรายพูนทับคล้อ
๓	ลำพูน	๑	๗	๒๔	ลี้
๔	ตาก	๗	๔๖	๓๒๗	แม่ระมาด บ้านตาก สามเงา วังเจ้า เมืองตาก อุ้มผาง แม่สอด
๕	สุรินทร์	๕	๔๒	๓๕๓	จอมพระ เขาสินรินทร์ รัตนบุรี สำโรงทาบ ท่าตูม
๖	ชัยนาท	๔	๑๒	๑๒๑	มโนรมย์ หนองมะโมง วัดสิงห์ เนินขาม
๗	สระบุรี	๑๑	๕๖	๒๖๐	มวกเหล็ก วังม่วง เฉลิมพระเกียรติ หนองแซง บ้านหมอ เมืองฯ เสาไห้ ดอนพุด แก่งคอย พุทธบาท หนองแค
๘	ชลบุรี	๑	๑	๗	เกาะสีชัง
๙	ตรัง	๙	๖๙	๕๐๔	วังวิเศษ เมืองตรัง ย่านตาขาว รัชฎา สีเกา ห้วยยอด กันตัง นาโยง ประเหลียน
๑๐	ประจวบคีรีขันธ์	๕	๒๐	๑๘๑	เมืองฯ หัวหิน กุยบุรี ทับสะแก บางสะพานน้อย
๑๑	พังงา	๒	๖	๒๔	เกาะยาว คุระบุรี
๑๒	ชุมพร	๒	๑๓	๑๓๑	สวี ปะทิว
รวม		๕๒	๒๙๒	๒,๐๙๒	
๒. ด้านน้ำเพื่อการเกษตร จำนวน ๘ จังหวัด ๖๘ อำเภอ ๓๔๑ ตำบล ๒,๘๙๒ หมู่บ้าน					
๑๓	เชียงใหม่	๑๘	๖๘	๖๖๖	ดอยเต่า สันกำแพง แม่ริม แม่แตง จอมทอง ฮอด พร้าว ดอยหล่อ ดอยสะเก็ด กัลยาณิวัฒนา เชียงดาว ไชยปราการ ผาง อมก๋อย สะเมิง แม่แจ่ม สันทราย แม่อาาย
๑๔	พะเยา	๗	๓๙	๒๓๒	เมืองพะเยา ดอกคำใต้ แม่ใจ จุน ภูกามยาว เชียงคำ ปง
๑๕	สุโขทัย	๘	๔๐	๒๘๖	สวรรคโลก ศรีนคร ศรีสำโรง ศรีสัชนาลัย เมือง คีรีมาศทุ่งเสลี่ยม บ้านด่านลานหอย
๑๖	นครพนม	๒	๖	๕๔	นาหว้า โพนสวรรค์
๑๗	มหาสารคาม	๖	๔๗	๕๕๓	กันทรวิชัย โกสุมพิสัย ชื่นชม เชียงยืน เมืองมหาสารคาม ยางสีสุราช
๑๘	บุรีรัมย์	๖	๒๒	๘๖	เมือง พลับพลาชัย ห้วยราช กระสัง คูเมือง นางรอง
๑๙	กาญจนบุรี	๑๑	๕๕	๔๔๐	ห้วยกระเจา ท่าม่วง ศรีสวัสดิ์ เมือง ด่านมะขามเตี้ย สังขละบุรี ทองผาภูมิ ไทรโยค เลาขวัญ หนองปรือ พนมทวน
๒๐	จันทบุรี	๑๐	๖๔	๕๓๕	มะขามโป่งน้ำร้อน สอยดาว แก่งหางแมว ชลุม นายายอาม เมืองจันทบุรี เขาคิชฌกูฏ ท่าใหม่ แหยมสิงห์
รวม		๖๘	๓๔๑	๒,๘๙๒	
๓. ด้านน้ำเพื่อการอุปโภค บริโภค และด้านน้ำเพื่อการเกษตร จำนวน ๑๗ จังหวัด ๑๐๘ อำเภอ ๕๔๐ ตำบล ๔,๔๖๓ หมู่บ้าน					
๒๑	อุดรดิตต์	๘	๓๘	๓๑๓	เมืองอุดรดิตต์ ท่าปลา ทองแสนขัน ทรอน พิชัย น้ำปาด ลับแล บ้านโคก
๒๒	นครสวรรค์	๗	๑๔	๑๑๗	เมือง ชุมแสง ตาคี พุหะคีรี หนองบัว โกรกพระ ไพศาลี
๒๓	นครราชสีมา	๑๑	๖๓	๖๗๕	ขามสะแกแสง คง บัวลาย แก้มสนามนาง โนนไทย ด่านขุนทด โนนสูง เทพารักษ์ พระทองคำ บัวใหญ่ สูงเนิน
๒๔	เพชรบุรี	๕	๑๗	๙๘	ชะอำ แก่งกระจาน บ้านลาด เขาย้อย ท่ายาง
๒๕	ตราด	๗	๓๖	๒๔๙	เมืองตราด เขาสมิง แหลมงอบ คลองใหญ่ บ่อไร่ เกาะกูด เกาะช้าง

ที่	จังหวัด	อำเภอ	ตำบล	หมู่บ้าน	รายชื่ออำเภอที่ประกาศเขตภัยพิบัติฯ
๒๖	สตูล	๕	๒๐	๑๐๙	ละงู ทุ่งหว้า มะนัง เมือง ควนโดน
๒๗	กระบี่	๗	๓๓	๒๑๗	คลองท่อม เกาะลิ้นตา ลำทับ เมืองกระบี่ ปलयพระยา อ่าวลึก เหนือคลอง
๒๘	นครศรีธรรมราช	๑๐	๕๖	๒๕๔	เมืองนครศรีธรรมราช ปากพั่น ทุ่งใหญ่ เขียวใหญ่ จุฬาภรณ์ ฉวาง นาบอน เฉลิมพระเกียรติ ทุ่งสง ลานสกา
๒๙	หนองบัวลำภู	๔	๓๑	๑๘๒	นากลาง เมืองหนองบัวลำภู นาหวัง โนนสัง
๓๐	สุพรรณบุรี	๕	๔๕	๔๑๑	หนองหญ้าไซ สองพี่น้อง เมืองสุพรรณบุรี ด่านช้าง ดอนเจดีย์
๓๑	สระแก้ว	๗	๔๗	๕๕๖	โคกสูง วัฒนานคร ตาพระยา อรัญประเทศ วังน้ำเย็น เขาฉกรรจ์ คลองหาด
๓๒	ขอนแก่น	๑๖	๖๑	๔๓๒	ข้าสูง เมือง แวงน้อย ภูผาม่าน บ้านฝาง เปือยน้อย โนนศิลา หนองเรือ พล แวงใหญ่ ภูเวียง บ้านแฮด น้ำพอง เวียงเก่า พระยืน หนองสองห้อง
๓๓	ปราจีนบุรี	๒	๙	๖๗	เมืองปราจีนบุรี ศรีมหาโพธิ์
๓๔	ลำปาง	๓	๑๙	๑๑๗	แจ้ห่ม เถิน วังเหนือ
๓๕	อุทัยธานี	๒	๗	๓๒	ห้วยคต ท้าพัน
๓๖	กำแพงเพชร	๗	๔๒	๔๓๑	เมืองกำแพงเพชร ปางศิลาทอง โกสัมพีนคร ขามเฒ่ารัษฎบุรี บึงสามัคคี ทรายทองวัฒนา คลองลาน
๓๗	ราชบุรี	๒	๒	๓	สวนผึ้ง ปากท่อ
รวม		๑๐๘	๕๔๐	๔,๕๖๓	
รวม ๓๗ จังหวัด		๒๒๘	๑,๑๗๓	๙,๔๔๘	

๙. การคาดหมายลักษณะอากาศ ๗ วันข้างหน้า (ระหว่างวันที่ ๒๕ - ๓๑ พฤษภาคม ๒๕๕๙)

ประเทศไทยจะมีฝนฟ้าคะนอง ตลอดช่วง โดยมีฝนตกหนักถึงหนักมากบางแห่งบริเวณภาคตะวันออก และภาคใต้ ในช่วงวันที่ ๒๕- ๒๗ พ.ค. คลื่นลมบริเวณทะเลอันดามันและอ่าวไทยตอนบนจะมีกำลังแรง โดยทะเลอันดามันมีคลื่นสูง ๒-๓ เมตร

ในช่วงวันที่ ๒๘- ๓๑ พ.ค. คลื่นลมบริเวณทะเลอันดามันและอ่าวไทยตอนบนจะมีกำลังอ่อนลง ทะเลอันดามันมีคลื่นสูง ประมาณ ๒ เมตร

จึงเรียนมาเพื่อโปรดทราบ

นายสุพจน์ โตวิจักษณ์ชัยกุล
อธิบดีกรมทรัพยากรน้ำ