



# รายงานการเฝ้าระวังติดตามสถานการณ์น้ำ ๒๔ ชั่วโมง

ศูนย์ป้องกันวิกฤติน้ำ กรมทรัพยากรน้ำ กระทรวงทรัพยากรธรรมชาติและสิ่งแวดล้อม

โทรศัพท์ ๐ ๒๒๙๘ ๖๖๓๑ โทรสาร ๐ ๒๒๙๘ ๖๖๒๙

<http://www.dwr.go.th>

รายงานฉบับที่ ๐๑๐๖/๒๕๖๑

เวลา ๑๒.๐๐ น.

วันที่ ๒๒ กุมภาพันธ์ ๒๕๖๑

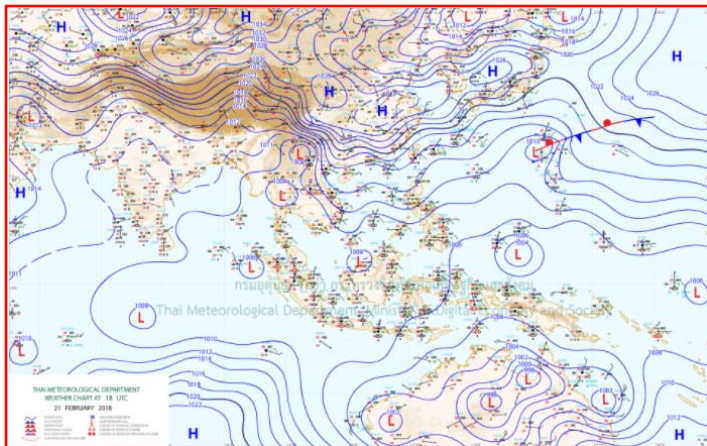
เรื่อง รายงานการเฝ้าระวังติดตามสถานการณ์น้ำ ๒๔ ชั่วโมง

เรียนรมว.ทส. เลขาธิการ รมว.ทส.ปกท.ทส. รอง ปกท.ทส. อทน. รอง อทน. และหน่วยงานที่เกี่ยวข้อง

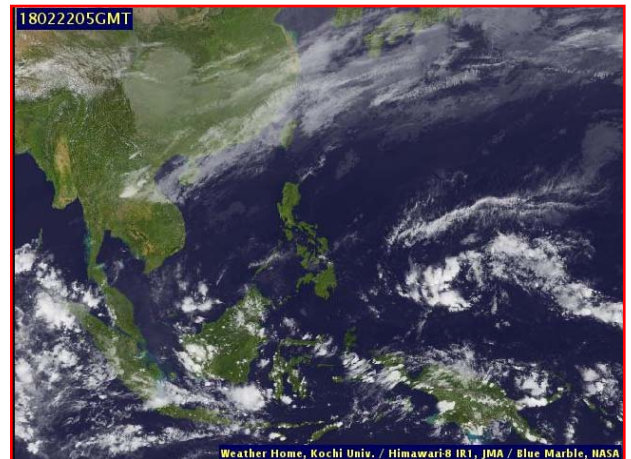
กรมทรัพยากรน้ำขอรายงานการเฝ้าระวังและติดตามสถานการณ์น้ำ ประจำวันที่ ๒๒ กุมภาพันธ์ ๒๕๖๑ ดังนี้

## ๑. สภาพอากาศ เวลา ๑๒.๐๐ น.(ที่มา: กรมอุตุนิยมวิทยา)

พยากรณ์อากาศ ๒๔ ชั่วโมงข้างหน้า บริเวณประเทศไทยตอนบนมีอากาศร้อนกับมีพายุฝนฟ้าคะนองและมีลมกระโชกแรง กับมีฝนตกหนักบางแห่ง อาจมีลูกเห็บตกบางพื้นที่ในภาคเหนือ ภาคตะวันออกเฉียงเหนือ และภาคกลาง ขอให้ประชาชนบริเวณดังกล่าวหลีกเลี่ยงการอยู่ในที่โล่งแจ้ง ใต้ต้นไม้ใหญ่ และป้ายโฆษณาที่ไม่แข็งแรง ในขณะที่เกิดฝนฟ้าคะนองและลมกระโชกแรง ในช่วงวันและเวลาดังกล่าว สำหรับเกษตรกรควรระวังความเสียหายที่จะเกิดต่อผลผลิตทางการเกษตรไว้ด้วย

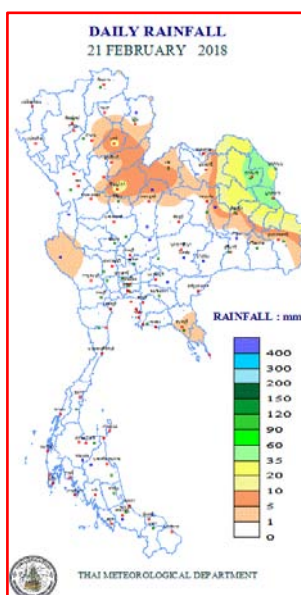


แผนที่อากาศ วันที่ ๒๒ก.พ.๒๕๖๑ เวลา๑๒.๐๐ น.



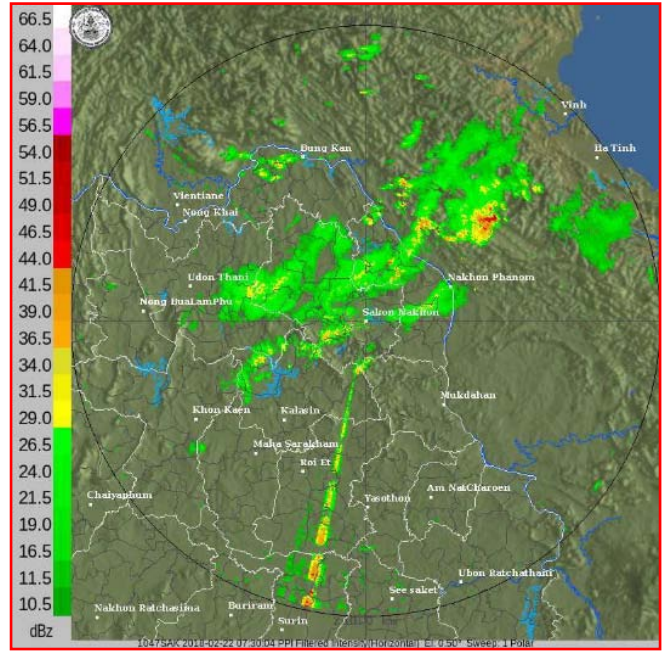
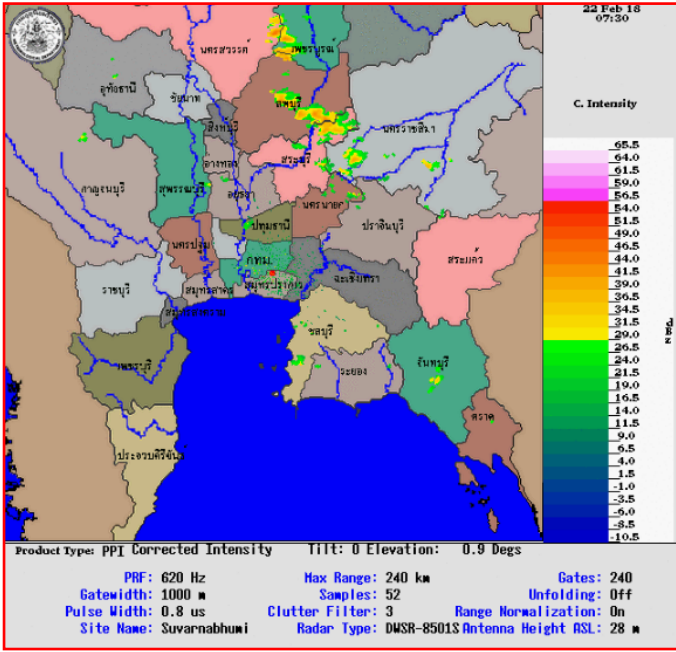
ภาพถ่ายจากดาวเทียม วันที่ ๒๒ก.พ. ๒๕๖๑ เวลา๑๘.๐๐น.

## ๒.ปริมาณฝนสะสม ณ เวลา ๐๗.๐๐น.(เมื่อวาน) - ๐๗.๐๐ น.(วันนี้)(ที่มา: กรมอุตุนิยมวิทยา)



| จุดตรวจวัด      | ปริมาณฝน (มม.) |
|-----------------|----------------|
| จ.สกลนคร        | ๕๘.๘           |
| จ.มุกดาหาร      | ๔๙.๔           |
| จ.นครพนม (สภข.) | ๔๓.๖           |
| จ.กาฬสินธุ์     | ๒๔.๐           |
| จ.พิษณุโลก      | ๑๔.๗           |
| จ.นครพนม        | ๑๒.๘           |
| จ.ลำปาง (เถิน)  | ๑๑.๑           |

๓.เรดาร์ตรวจอากาศ ณ วันที่ ๒๒ กุมภาพันธ์ ๒๕๖๑(ที่มา: กรมอุตุนิยมวิทยา)



สถานีสุวรรณภูมิเวลา ๑๔.๓๐ น.

สถานีสกลนครเวลา ๑๔.๓๐ น.

จากเรดาร์ตรวจอากาศจะพบว่ามีกลุ่มเมฆฝนกระจายบริเวณพื้นที่ภาคเหนือ ภาคกลาง ภาคตะวันออก และภาคตะวันออกเฉียงเหนือ ของประเทศไทย

๔.สถานการณ์น้ำในอ่างเก็บน้ำขนาดใหญ่ ณ วันที่ ๒๒ กุมภาพันธ์ ๒๕๖๑(ที่มา: กรมชลประทาน)

สภาพน้ำในอ่างเก็บน้ำขนาดใหญ่ปริมาณน้ำในอ่างฯ ๕๒,๔๘๑ ล้านลบ.ม.คิดเป็นร้อยละ ๖๔ (ปริมาณน้ำใช้การได้ ๒๘,๙๓๗ ล้านลบ.ม. คิดเป็นร้อยละ ๖๒)ปริมาณน้ำในอ่างฯเทียบกับปี ๒๕๖๐ (๔๕,๓๖๘ ล้านลบ.ม. คิดเป็นร้อยละ ๖๔) มากกว่าปี ๒๕๖๐ จำนวน ๗,๑๑๔ ล้านลบ.ม. ปริมาณน้ำไหลลงอ่างฯจำนวน ๑๙.๘๓ ล้านลบ.ม.ปริมาณน้ำระบายจำนวน ๑๔๑.๑๘ ล้านลบ.ม. สามารถรับน้ำได้อีก ๑๘,๓๓๗ ล้านลบ.ม.

| อ่างเก็บน้ำ        | ปริมาณน้ำในอ่าง                |              | ปริมาณน้ำใช้การได้             |             | ปริมาณน้ำไหลลงอ่าง             |                                  | ปริมาณน้ำระบาย                 |                                  | ปริมาณน้ำรับได้อีก (ล้าน ม. <sup>๓</sup> ) (ความจุที่ รนส- ปริมาณน้ำ ปัจจุบัน) |
|--------------------|--------------------------------|--------------|--------------------------------|-------------|--------------------------------|----------------------------------|--------------------------------|----------------------------------|--|
|                    | ปริมาณ (ล้าน ม. <sup>๓</sup> ) | % น้ำเก็บกัก | ปริมาณ (ล้าน ม. <sup>๓</sup> ) | % น้ำใช้การ | วันนี้ (ล้าน ม. <sup>๓</sup> ) | เมื่อวาน (ล้าน ม. <sup>๓</sup> ) | วันนี้ (ล้าน ม. <sup>๓</sup> ) | เมื่อวาน (ล้าน ม. <sup>๓</sup> ) |  |
| ๑.ภูมิพล           | ๙,๓๒๔                          | ๖๙           | ๕,๕๒๔                          | ๕๗          | ๐.๐๐                           | ๐.๐๐                             | ๓๐.๐๐                          | ๓๐.๐๐                            | ๔,๑๓๘  |
| ๒.สิริกิติ์        | ๖,๗๔๔                          | ๗๑           | ๓,๘๙๔                          | ๕๘          | ๓.๙๐                           | ๓.๘๘                             | ๒๗.๐๓                          | ๒๗.๐๕                            | ๓,๗๖๔  |
| ๓.จุฬารัตน์        | ๑๓๐                            | ๗๙           | ๙๓                             | ๗๓          | ๐.๐๘                           | ๐.๕๖                             | ๒.๔๐                           | ๒.๑๔                             | ๕๑   |
| ๔.อุบลรัตน์        | ๑,๕๗๗                          | ๖๕           | ๙๙๖                            | ๕๔          | ๐.๓๔                           | ๐.๕๔                             | ๗.๘๗๙                          | ๘.๐๙                             | ๓,๐๖๓  |
| ๕.ลำปาว            | ๑,๓๕๔                          | ๖๘           | ๑,๒๕๔                          | ๖๗          | ๒.๓๕                           | ๐.๐๘                             | ๖.๙๕                           | ๖.๙๘                             | ๑,๐๙๖  |
| ๖.สิรินธร          | ๑,๓๒๘                          | ๖๘           | ๔๙๗                            | ๔๔          | ๐.๘๓                           | ๐.๐๐                             | ๐.๒๓                           | ๑.๔๐                             | ๖๓๘  |
| ๗.ป่าสักชลสิทธิ์   | ๕๖๘                            | ๕๙           | ๕๖๕                            | ๕๙          | ๐.๐๐                           | ๐.๓๐                             | ๕.๒๔                           | ๕.๒๗                             | ๓๙๒  |
| ๘.ศรีนครินทร์      | ๑๕,๑๘๒                         | ๘๖           | ๔,๙๑๗                          | ๖๖          | ๓.๒๙                           | ๓.๗๙                             | ๑๓.๐๓                          | ๑๒.๗๙                            | ๓,๕๘๘  |
| ๙.วชิราลงกรณ       | ๖,๒๑๖                          | ๗๐           | ๓,๒๐๔                          | ๕๕          | ๐.๐๐                           | ๒.๕๐                             | ๑๗.๑๓                          | ๑๗.๒๒                            | ๔,๗๘๔  |
| ๑๐.ขุนด่านปราการชล | ๑๔๔                            | ๖๔           | ๑๓๙                            | ๖๔          | ๐.๐๐                           | ๐.๐๐                             | ๐.๒๘                           | ๐.๒๙                             | ๘๑   |
| ๑๑.รัชชประภา       | ๔,๒๖๖                          | ๗๖           | ๒,๙๑๕                          | ๖๘          | ๑.๐๐                           | ๒.๖๐                             | ๕.๐๔                           | ๕.๑๑                             | ๑,๘๗๘  |
| ๑๒.บางบาล          | ๑,๓๖๔                          | ๙๔           | ๑,๐๘๘                          | ๙๒          | ๒.๖๔                           | ๔.๑๙                             | ๔.๐๒                           | ๔.๐๑                             | ๒๒๖  |

**๕. สถานการณ์น้ำในประเทศ ณ วันที่ ๑๙ - ๒๒ กุมภาพันธ์ ๒๕๖๑ (ที่มา: กรมชลประทาน)**

| สถานี | แม่น้ำ      | อำเภอ        | จังหวัด       | ระดับตลิ่ง (ม.รทก.) | ระดับน้ำ (ม.รทก.) |         |         |          | แนวโน้ม   | เปรียบเทียบระดับตลิ่ง |
|-------|-------------|--------------|---------------|---------------------|-------------------|---------|---------|----------|-----------|-----------------------|
|       |             |              |               |                     | จันทร์            | อังคาร  | พุธ     | พฤหัสบดี |           |                       |
|       |             |              |               |                     | ๑๙ ก.พ.           | ๒๐ ก.พ. | ๒๑ ก.พ. | ๒๒ ก.พ.  |           |                       |
| P.๑   | ปิง         | เมือง        | เชียงใหม่     | ๓.๗๐                | ๑.๒๘              | ๑.๔๘    | ๑.๐๘    | ๑.๓๗     | เพิ่มขึ้น | -๒.๓๓                 |
| W.๑C  | วัง         | เมือง        | ลำปาง         | ๕.๒๐                | ๐.๐๒              | -๐.๐๑   | -๐.๑๔   | -๐.๒๒    | ลดลง      | -๕.๔๒                 |
| Y.๑๖  | ยม          | บางระกำ      | พิษณุโลก      | ๗.๒๘                | ๐.๖๘              | ๐.๖๘    | ๐.๖๘    | ๐.๖๘     | ทรงตัว    | -๖.๖                  |
| N.๗A  | น่าน        | เมือง        | พิจิตร        | ๑๑.๑๘               | ๓.๔๒              | ๓.๔๘    | ๓.๓๗    | ๓.๔๘     | เพิ่มขึ้น | -๗.๗                  |
| C.๑๓  | เจ้าพระยา   | สรรพยา       | ชัยนาท        | ๑๖.๓๔               | ๕.๘๘              | ๖.๐๑    | ๖.๐๑    | ๖.๐๑     | ทรงตัว    | -๑๐.๓๓                |
| M.๖A  | มูล         | สตึก         | บุรีรัมย์     | ๖.๐๐                | ๐.๒๙              | ๐.๒๘    | ๐.๒๘    | ๐.๒๘     | ทรงตัว    | -๕.๗๒                 |
| M.๗   | มูล         | เมือง        | อุบลราชธานี   | ๗.๐๐                | ๑.๘๑              | ๑.๗๖    | ๑.๗๖    | ๑.๗๘     | เพิ่มขึ้น | -๕.๒๒                 |
| M.๑๙๑ | ลำตะคอง     | เมือง        | นครราชสีมา    | ๓.๐๐                | ๐.๙๖              | ๐.๙๔    | ๐.๙๕    | ๐.๘๗     | ลดลง      | -๒.๑๓                 |
| M.๒๖A | ลำชี        | กระสัง       | บุรีรัมย์     | ๙.๐๐                | ๑.๑๒              | ๑.๑๒    | ๑.๑๒    | ๑.๑๒     | ทรงตัว    | -๗.๘๘                 |
| M.๖๙  | ลำเซบก      | โครงการพิเศษ | อุบลราชธานี   | ๗.๓๐                | ๔.๗๘              | ๔.๗๘    | ๔.๗๘    | ๔.๗๙     | เพิ่มขึ้น | -๒.๕๑                 |
| X.๖๔  | คลองท่าแซะ  | ท่าแซะ       | ชุมพร         | ๑๗.๑๓               | ๗.๖๕              | ๗.๗๒    | ๗.๗๐    | ๗.๖๙     | ลดลง      | -๙.๔๔                 |
| X.๑๔๙ | คลองกลาย    | นบพิตำ       | นครศรีธรรมราช | ๓๓.๙๖               | ๒๙.๑๐             | ๒๙.๑๒   | ๒๙.๑๑   | ๒๙.๑๐    | ลดลง      | -๔.๘๖                 |
| X.๒๗๔ | แม่น้ำโก-ลก | แว้ง         | นราธิวาส      | ๒๔.๑๘               | ๑๘.๖๕             | ๑๘.๗๐   | ๑๘.๖๕   | ๑๘.๖๕    | ทรงตัว    | -๕.๕๓                 |
| X.๓๗A | แม่น้ำตาปี  | พระแสง       | สุราษฎร์ธานี  | ๑๐.๗๖               | ๕.๓๓              | ๕.๒๙    | ๕.๒๘    | ๕.๓๐     | เพิ่มขึ้น | -๕.๔๖                 |

\*\*\* ยังไม่ได้รับรายงาน

**๖. สถานการณ์น้ำในพื้นที่ลุ่มน้ำโขง ณ วันที่ ๑๙ กุมภาพันธ์ ๒๕๖๑ (ที่มา: Mekong River Commission (MRC))**

| สถานี                  | ปริมาณฝน ๒๔ ชม. (มม) | ระดับอ้างอิง (ม.รทก.) | ระดับตลิ่ง (ม.) | ระดับน้ำ (ม.) ๑๙ ก.พ. | เปรียบเทียบระดับตลิ่ง | ระดับน้ำคาดการณ์ (ม.) |         |         | แนวโน้ม   |
|------------------------|----------------------|-----------------------|-----------------|-----------------------|-----------------------|-----------------------|---------|---------|-----------|
|                        |                      |                       |                 |                       |                       | ๒๐ ก.พ.               | ๒๑ ก.พ. | ๒๒ ก.พ. |           |
| อ.เชียงแสน จ.เชียงราย  | ๐.๐                  | ๓๕๗.๑๑๐               | ๑๒.๘๐           | ๒.๐๕                  | -๑๐.๗๕                | ๒.๐๗                  | ๒.๑๐    | ๒.๑๔    | เพิ่มขึ้น |
| อ.เชียงคาน จ.เลย       | ๐.๐                  | ๑๙๔.๑๑๘               | ๑๖.๐๐           | ๔.๗๐                  | -๑๑.๓๐                | ๔.๕๒                  | ๔.๓๙    | ๔.๔๒    | ลดลง      |
| อ.เมือง จ.หนองคาย      | ๐.๐                  | ๑๕๓.๖๔๘               | ๑๒.๒๐           | ๑.๘๖                  | -๑๐.๓๔                | ๑.๗๙                  | ๑.๖๓    | ๑.๕๑    | ลดลง      |
| อ.เมือง จ.นครพนม       | ๐.๐                  | ๑๓๐.๙๖๑               | ๑๒.๐๐           | ๑.๘๐                  | -๑๐.๒๐                | ๑.๗๘                  | ๑.๗๗    | ๑.๗๙    | ลดลง      |
| อ.เมือง จ.มุกดาหาร     | ๐.๐                  | ๑๒๔.๒๑๙               | ๑๒.๕๐           | ๒.๒๑                  | -๑๐.๒๙                | ๒.๒๐                  | ๒.๒๐    | ๒.๒๑    | ลดลง      |
| อ.โขงเจียม สุบลราชธานี | ๐.๐                  | ๘๙.๐๓๐                | ๑๔.๕๐           | ๒.๕๒                  | -๑๑.๙๘                | ๒.๕๒                  | ๒.๕๐    | ๒.๕๑    | ทรงตัว    |

**๖. สถานการณ์เตือนภัย Early Warning ณ วันที่ ๒๒ กุมภาพันธ์ ๒๕๖๑ (ที่มา: สำนักวิจัย พัฒนาและอุทกวิทยา กรมทรัพยากรน้ำ) [เวลา ๐๘.๐๐ น. - ๑๕.๐๐ น. (วันนี้)]**

| การแจ้งเตือน             | สถานี | การแจ้งเตือน |
|--------------------------|-------|--------------|
| เตือนสีแดง (อพยพ)        | -     | -            |
| เตือนสีเหลือง (เตือนภัย) | -     | -            |
| เตือนสีเขียว (เฝ้าระวัง) | -     | -            |

**๗. สถานการณ์ธรณีพิบัติภัย ณ วันที่ ๒๒ กุมภาพันธ์ ๒๕๖๑ (ที่มา : กรมทรัพยากรธรณี)**

ไม่มีสถานการณ์ธรณีพิบัติภัย

**๘. เหตุการณ์วิกฤตน้ำปัจจุบัน ณ วันที่ ๒๒ กุมภาพันธ์ ๒๕๖๑ [เวลา ๐๘.๐๐ น. - ๑๕.๐๐ น. (วันนี้)]**

ไม่มีเหตุการณ์วิกฤตน้ำ

### ๙.สถานการณ์อุทกภัย ณ วันที่ ๒๒ กุมภาพันธ์ ๒๕๖๑(ที่มา :กรมป้องกันและบรรเทาสาธารณภัย)

ไม่มีสถานการณ์

### ๑๐. การคาดหมายลักษณะอากาศ ๗ วันข้างหน้า (ระหว่างวันที่ ๒๒ - ๒๘ กุมภาพันธ์ ๒๕๖๑)

ในช่วงวันที่ ๒๒-๒๔ ก.พ. บริเวณภาคเหนือ ภาคตะวันออกเฉียงเหนือ ภาคกลาง ภาคตะวันออก รวมทั้งกรุงเทพมหานคร และปริมณฑลจะมีพายุฝนฟ้าคะนองเกิดขึ้นและมีฝนตกหนักบางแห่งกับมีลมกระโชกแรงโดยมีลูกเห็บตกบางพื้นที่ สำหรับภาคใต้จะได้รับผลกระทบ

ในวันที่ ๒๓-๒๔ ก.พ. ๒๕๖๑ ส่วนคลื่นลมบริเวณอ่าวไทยและทะเลอันดามันมีคลื่นสูงประมาณ ๒ เมตร หลังจากนั้นในช่วงวันที่ ๒๕-๒๘ ก.พ. บริเวณประเทศไทยตอนบนจะมีหมอกในตอนเช้า โดยมีอุณหภูมิสูงขึ้นทำให้มีอากาศร้อนในตอนกลางวัน

ข้อควรระวัง ในช่วงวันที่ ๒๒-๒๔ ก.พ. ขอให้ประชาชนบริเวณประเทศไทยตอนบนหลีกเลี่ยงการอยู่ในที่โล่งแจ้ง ใต้ต้นไม้ใหญ่ และป้ายโฆษณาที่ไม่แข็งแรง ในขณะที่เกิดฝนฟ้าคะนอง ลมกระโชกแรง และเกษตรกรควรระวังความเสียหายที่จะเกิดขึ้นต่อผลผลิตทางการเกษตรไว้ด้วย

### ๑๑.การช่วยเหลือเพื่อบรรเทาสถานการณ์อุทกภัย(กรมทรัพยากรน้ำ)

สรุปการสูบน้ำ และบริการน้ำดื่ม เพื่อช่วยเหลือสถานการณ์ ภัยแล้งและอุทกภัย ตั้งแต่ ๓ มกราคม -๒๑ กุมภาพันธ์ พ.ศ. ๒๕๖๑

| หน่วย<br>งาน | จังหวัด    | ปริมาณสูบน้ำ<br>(ลบ.ม.) | ปริมาณแจกจ่าย<br>น้ำ<br>(ลิตร) | ประโยชน์ที่ได้รับ |         |         |
|--------------|------------|-------------------------|--------------------------------|-------------------|---------|---------|
|              |            |                         |                                | อุปโภค-บริโภค     |         |         |
|              |            |                         |                                | ครัวเรือน         | ประชากร | พื้นที่ |
| ภาค ๓        | อุดรธานี   | ๕๗,๒๐๐                  | -                              | ๕๕๐               | ๑,๕๐๐   | ๓๕๐     |
|              | สกลนคร     | ๖๖,๕๐๐                  | -                              | ๑,๑๕๒             | ๔,๐๙๗   | ๑,๓๕๐   |
| ภาค ๔        | มหาสารคาม  | ๓๙๓,๖๖๐                 | -                              | ๑๓๕               | ๕๔๖     | -       |
|              | ขอนแก่น    | ๔๘๔,๔๔๐                 | -                              | ๒๐๘               | ๑,๐๓๖   | -       |
| ภาค ๖        | ปราจีนบุรี | ๑,๐๖๗,๒๐๐               | -                              | ๒,๒๕๑             | ๖,๘๒๐   | ๑,๖๕๐   |
|              |            | ๒,๐๖๙,๐๐๐               | -                              | ๔,๒๙๖             | ๑๓,๙๙๙  | ๓,๓๕๐   |

จึงเรียนมาเพื่อโปรดทราบ

นายวรศาสน์ อภัยพงษ์  
อธิบดีกรมทรัพยากรน้ำ