

รายงานสถานการณ์น้ำลุ่มน้ำทะเลสาบสงขลา

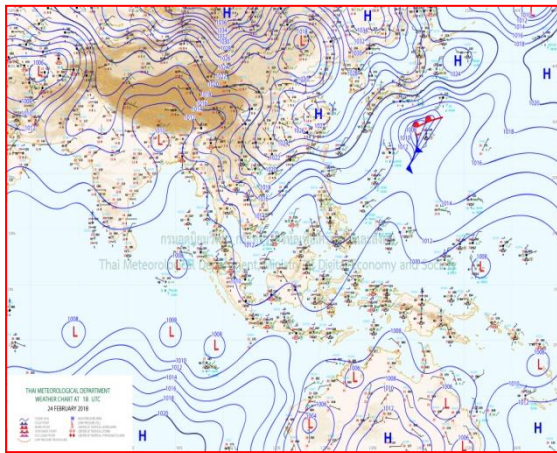
วันที่ 26 กุมภาพันธ์ 2561

1) สภาพภูมิอากาศ

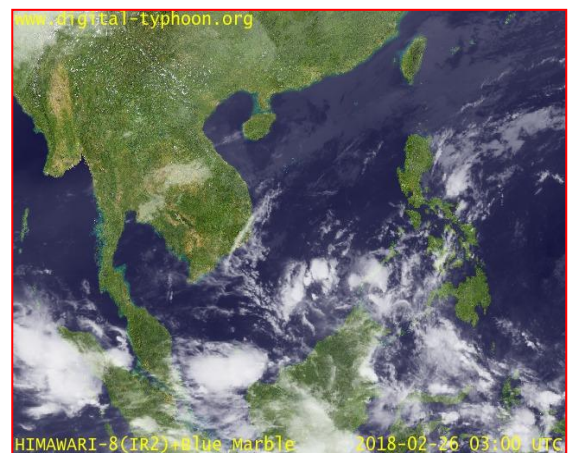
ลักษณะอากาศทั่วไป (ที่มา: กรมอุตุนิยมวิทยา)

พยากรณ์อากาศ 24 ชั่วโมงข้างหน้า บริเวณภาคเหนือ ภาคตะวันออกเฉียงเหนือ ภาคกลาง ภาคตะวันออก รวมทั้งกรุงเทพมหานครและปริมณฑลยังคงมีฝนฟ้าคะนองเกิดขึ้นได้บางพื้นที่ สำหรับบริเวณอ่าวไทยตอนล่างมีคลื่นสูง ประมาณ 2 เมตร ขอให้ชาวเรือบริเวณดังกล่าวเดินเรือด้วยความระมัดระวัง ในระยะนี้ไว้ด้วย

สภาพอากาศภาคใต้ฝั่งตะวันออก มีเมฆบางส่วน กับมีฝนฟ้าคะนอง ร้อยละ 10 ของพื้นที่ ส่วนมากบริเวณจังหวัดประจวบคีรีขันธ์ ชุมพร และสุราษฎร์ธานี อุณหภูมิต่ำสุด 22-26 องศาเซลเซียส อุณหภูมิสูงสุด 31-32 องศาเซลเซียส ผลคาดการณ์ปริมาณน้ำฝนล่วงหน้า 1-7 วัน ในช่วงวันที่ 25 ก.พ. - 3 มี.ค. มีฝนฟ้าคะนอง ร้อยละ 10-20 ของพื้นที่ อุณหภูมิต่ำสุด 22-25 องศาเซลเซียส อุณหภูมิสูงสุด 30-34 องศาเซลเซียส



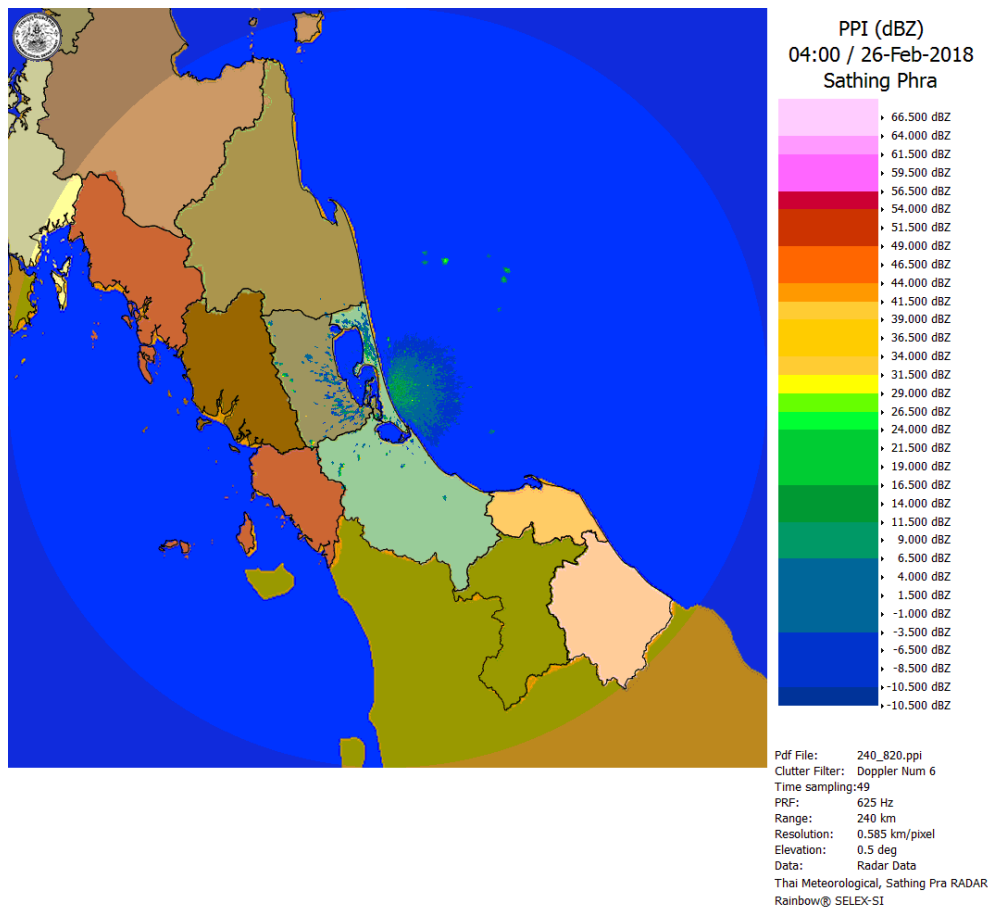
แผนที่อากาศ วันที่ 26 ก.พ. 2561 เวลา 07.00 น.



ภาพถ่ายจากดาวเทียม วันที่ 26 ก.พ. 2561

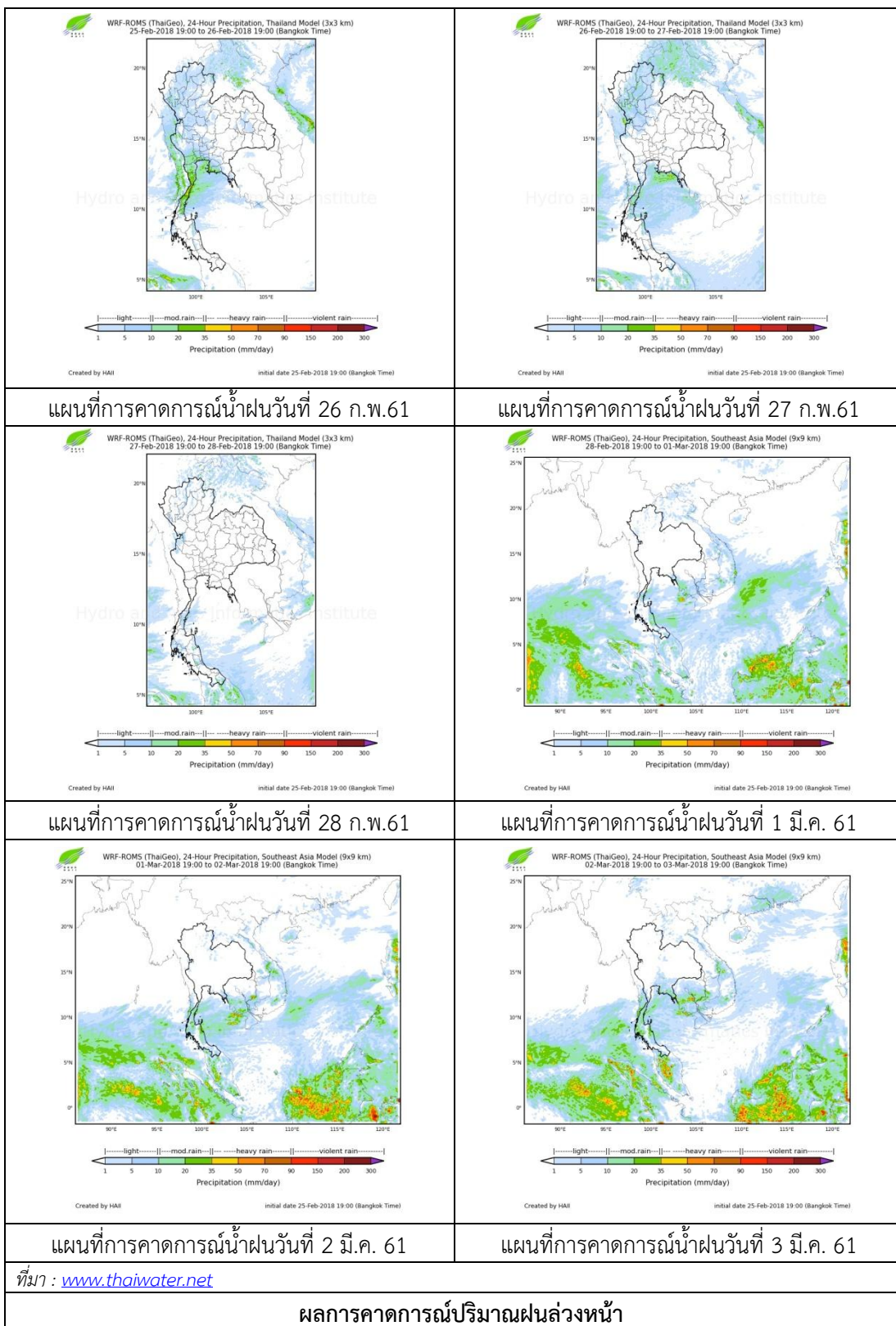
2) สถานการณ์ฝน

จากข้อมูลสถานการณ์ฝนในพื้นที่ลุ่มน้ำทะเลสาบสงขลาของวันที่ 26 กุมภาพันธ์ 2561 จากกรมทรัพยากรน้ำ กรมอุตุนิยมวิทยา กรมชลประทาน และสถาบันสารสนเทศทรัพยากรน้ำและการเกษตร (องค์การมหาชน) พบว่า มีฝนตกเล็กน้อยในบางพื้นที่ บริเวณตำบลคอกหงส์ อำเภอหาดใหญ่ จังหวัดสงขลา ปริมาณฝน 0.80 มิลลิเมตร



ภาพเรดาร์ตรวจอากาศ “สทิงพระ” ณ วันที่ 26 กุมภาพันธ์ 2561 (ที่มา : กรมอุตุนิยมวิทยา)

สถานการณ์น้ำฝน



3) ข้อมูลปริมาณน้ำในลำน้ำ

ลุ่มน้ำทะเลสาบสงขลา ปัจจุบันสถานการณ์น้ำในลำน้ำโดยทั่วไปอยู่ในภาวะปกติ (ระดับน้ำต่ำกว่าระดับตลิ่งต่ำสุด) สถานการณ์น้ำในลำน้ำส่วนใหญ่มีแนวโน้มลดลง

สถานการณ์น้ำท่า (22 - 26 ก.พ. 2561 ที่มา : กรมชลประทาน)

สถานี	แม่น้ำ	อำเภอ	จังหวัด	ระดับน้ำ- ม.	พฤษภาคม	ศุกร์	เสาร์	อาทิตย์	จันทร์
				ปริมาณน้ำ- ลบ.ม./วิ. (ระดับเตือนภัย)	22 ก.พ.	23 ก.พ.	24 ก.พ.	25 ก.พ.	26 ก.พ.
X.170	คลองลำ	ศรีนครินทร์	พัทลุง	25.20	20.23	20.22	20.73	20.34	20.26
				580.00	4.46	4.24	18.90	7.20	5.12
X.265	คลองน่วย	เมือง	พัทลุง	8.00	6.77	6.76	6.91	7.17	6.89
				7.00	*	*	*	*	*
X.174	คลอง หวะ	หาดใหญ่	สงขลา	8.88	4.29	4.28	4.34	4.37	4.33
				388.00	0.00	0.00	0.00	0.08	0.00
X.173A	คลองอู่ ตะเภา	สะเดา	สงขลา	15.90	10.31	10.28	10.27	10.38	10.32
				258.00	7.50	7.20	7.10	8.20	7.60
X.90	คลองอู่ ตะเภา	คลองหอย โข่ง	สงขลา	8.00	2.75	2.79	2.65	2.65	2.72
				580.00	26.00	27.60	22.00	22.00	24.80
X.44	คลองอู่ ตะเภา	หาดใหญ่	สงขลา	7.40	0.39	0.43	0.57	0.48	0.41
				582.00	8.80	9.60	12.40	10.60	9.20

หมายเหตุ * หมายถึง ไม่มีข้อมูล

ข้อมูลระดับน้ำจากระบบตรวจวัดสภาพทางไกลอัตโนมัติลุ่มน้ำทะเลสาบสงขลา กรมทรัพยากรน้ำ
ประจำวันที่ 26 กุมภาพันธ์ 2561

ข้อมูลระดับน้ำ (24 - 26 ก.พ. 2561 ที่มา : กรมทรัพยากรน้ำ)

สถานี	ตำบล	อำเภอ	จังหวัด	ระดับน้ำ วิกฤติ- ม.รทก.	เสาร์	อาทิตย์	จันทร์	แนวโน้ม (เพิ่ม/ ลด)
					24 ก.พ.	25 ก.พ.	26 ก.พ.	
คลองอู่ตะเภาตอนบน	พังงา	สะเดา	สงขลา	18.60	12.82	12.82	12.82	ทรงตัว
คลองอู่ตะเภาตอนล่าง	หาดใหญ่	หาดใหญ่	สงขลา	7.24	0.64	0.55	0.49	ลดลง
คลองรัตภูมิ	กำแพงเพชร	รัตภูมิ	สงขลา	21.38	13.41	13.61	13.75	เพิ่มขึ้น
คลองตะโหมด(ท่าเขียด)	แม่ขรี	ตะโหมด	พัทลุง	26.52	22.15	22.21	22.12	ลดลง
คลองนาท่อม	ร่มเมือง	เมือง	พัทลุง	27.00	20.73	20.40	20.35	ลดลง
คลองท่าแนะ	เขาย่า	ศรีบรรพต	พัทลุง	36.53	34.61	34.70	34.57	ลดลง

ปริมาณน้ำในลำน้ำของคลองต่างๆ ในพื้นที่ลุ่มน้ำทะเลสาบสงขลา วันที่ 26 กุมภาพันธ์ 2561

สถานีคลองอู่ตะเภาตอนล่าง - ต.หาดใหญ่ อ.หาดใหญ่ จ.สงขลา
(ลุ่มน้ำทะเลสาบสงขลา)



สถานีคลองตะหมัด(ท่าเขียด) - ต.แม่ขรี อ.ตะหมัด จ.พัทลุง
(ลุ่มน้ำทะเลสาบสงขลา)



สถานีลำป่า - ต.ลำป่า อ.เมือง จ.พัทลุง
(ลุ่มน้ำทะเลสาบสงขลา)



4) สรุป

สถานการณ์น้ำในลุ่มน้ำทะเลสาบสงขลาประจำวันที่ 26 กุมภาพันธ์ 2561 ปัจจุบันสถานการณ์น้ำในลำน้ำโดยทั่วไปอยู่ในภาวะปกติ (ระดับน้ำต่ำกว่าระดับตลิ่งต่ำสุด) สถานการณ์น้ำในลำน้ำส่วนใหญ่มีแนวโน้มลดลง