

รายงานสถานการณ์น้ำลุ่มน้ำยมและน่าน

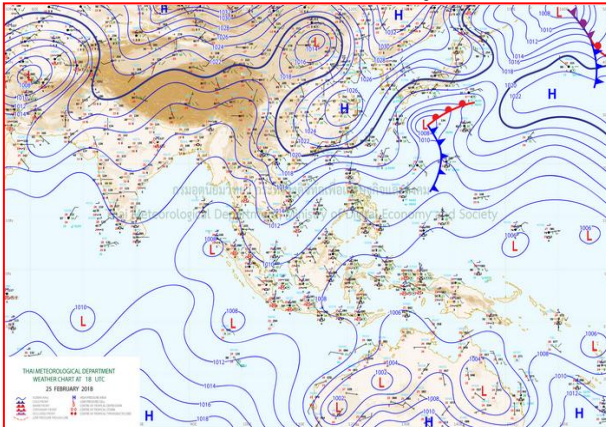
วันที่ 26 กุมภาพันธ์ 2561

1) สภาพภูมิอากาศ

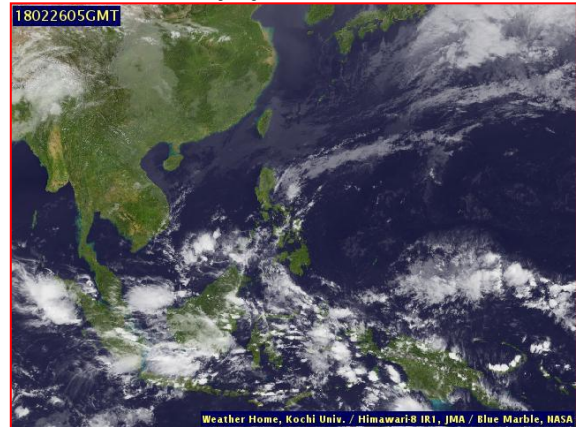
ลักษณะอากาศทั่วไป (ที่มา: กรมอุตุนิยมวิทยา)

พยากรณ์อากาศ 24 ชั่วโมงข้างหน้า บริเวณภาคเหนือ ภาคตะวันออกเฉียงเหนือ ภาคกลาง ภาคตะวันออก รวมทั้งกรุงเทพมหานครและปริมณฑลยังคงมีฝนฟ้าคะนองเกิดขึ้นได้บางพื้นที่ สำหรับบริเวณอ่าวไทยตอนล่างมีคลื่นสูง ประมาณ 2 เมตร

มีเมฆบางส่วน กับมีฝนฟ้าคะนอง ร้อยละ 10 ของพื้นที่ ส่วนมากบริเวณจังหวัดตาก กำแพงเพชร สุโขทัย พิษณุตร และเพชรบูรณ์ อุณหภูมิต่ำสุด 16-24 องศาเซลเซียส อุณหภูมิสูงสุด 32-36 องศาเซลเซียส ผลคาดการณ์ปริมาณน้ำฝนล่วงหน้า 1-7 วัน ในช่วงวันที่ 26 ก.พ. - 3 มี.ค. อากาศเย็นและมีหมอกในตอนเช้า กับมีอากาศร้อนในตอนกลางวัน อุณหภูมิต่ำสุด 17 -24 องศาเซลเซียส อุณหภูมิสูงสุด 33-36 องศาเซลเซียส



แผนที่อากาศ วันที่ 26 ก.พ. 2561 เวลา 07.00 น.

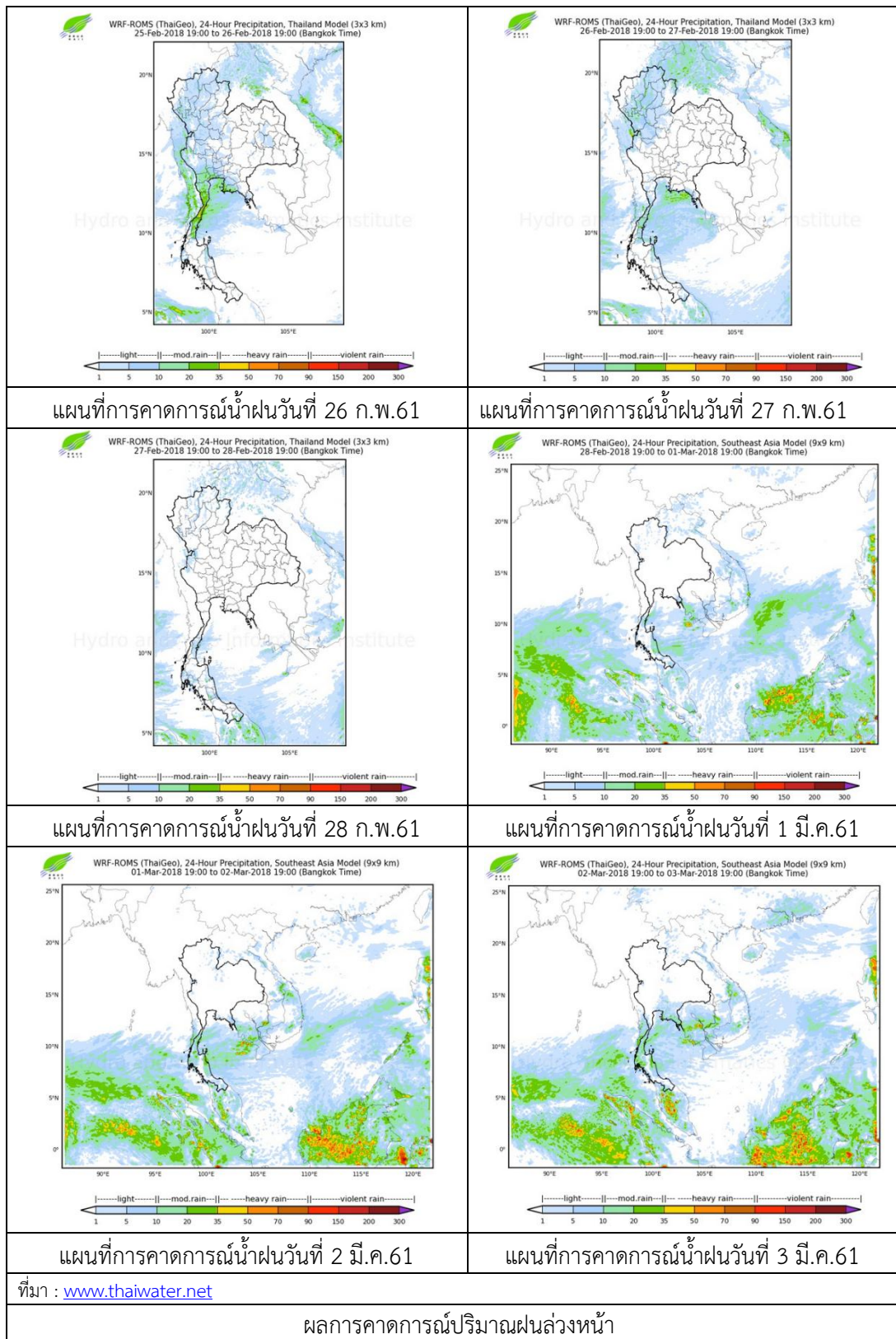


ภาพถ่ายจากดาวเทียม วันที่ 26 ก.พ. 2561

2) สถานการณ์ฝน

จากข้อมูลสถานการณ์ฝนในพื้นที่ลุ่มน้ำยมและน่านของวันที่ 26 กุมภาพันธ์ 2561 จากกรมทรัพยากรน้ำ กรมอุตุนิยมวิทยา กรมชลประทาน และสถาบันสารสนเทศทรัพยากรน้ำและการเกษตร (องค์การมหาชน) พบว่า ไม่มีฝนตกในพื้นที่ลุ่มน้ำยมและน่าน

สถานการณ์น้ำฝน



3) ข้อมูลปริมาณน้ำในลำน้ำ

ปัจจุบันสถานการณ์น้ำในลำน้ำยมอยู่ในภาวะเฝ้าระวังน้ำแล้ง ระดับน้ำในลำน้ำส่วนใหญ่มีแนวโน้มทรงตัว และสถานการณ์น้ำในลำน้ำน่านอยู่ในภาวะปกติ ระดับน้ำในลำน้ำส่วนใหญ่มีแนวโน้มทรงตัว

สถานการณ์น้ำท่า (22 – 26 ก.พ. 2561 ที่มา: กรมชลประทาน)

สถานี	แม่ น้ำ	อำเภอ	จังหวัด	ระดับตลิ่ง	พฤษภาคม	ศุกร์	เสาร์	อาทิตย์	จันทร์
				ปริมาณน้ำ (ลบ.ม./วิ.)	22 ก.พ.	23 ก.พ.	24 ก.พ.	25 ก.พ.	26 ก.พ.
Y.14	ยม	ศรีสัชชา ลัย	สุโขทัย	12.00	1.00	1.00	1.00	1.01	1.03
				2,319	8	8	8	8	9
Y.16	ยม	บางระกำ	พิษณุโลก	7.00	0.68	0.68	1.95	1.72	1.70
				***	***	***	***	***	***
Y.5	ยม	โพทะเล	พิจิตร	8.25	2.32	2.33	4.26	3.70	4.63
				652	***	***	***	***	***
N.60	น่าน	ตรอน	อุดรดิตถ์	9.70	2.20	2.29	2.45	2.21	2.31
				2,055	286	296	316	287	299
N.27A	น่าน	พรหม พิราม	พิษณุโลก	9.17	2.46	2.45	2.64	2.64	2.45
				476	199	198	221	221	198
N.7A	น่าน	บางมูล นาก	พิจิตร	10.78	3.48	3.63	3.62	3.80	3.83
				1,152	258	270	269	283	285



สถานีสะพานพระแม่ย่า อ.เมือง จ.สุโขทัย
(ลุ่มน้ำยม)



สถานีสะพานท่าเสา อ.เมือง จ.อุดรดิตถ์
(ลุ่มน้ำน่าน)

ปริมาณน้ำในลำน้ำในพื้นที่ลุ่มน้ำยมและน่าน

4) สรุป

- สถานการณ์น้ำในลำน้ำยมอยู่ในภาวะเฝ้าระวังน้ำแล้ง ระดับน้ำในลำน้ำส่วนใหญ่มีแนวโน้มทรงตัว
- สถานการณ์น้ำในลุ่มน้ำน่านอยู่ในภาวะปกติ (ระดับน้ำต่ำกว่าระดับตลิ่งต่ำสุด) ระดับน้ำในลำน้ำส่วนใหญ่มีแนวโน้มทรงตัว