

# รายงานสถานการณ์น้ำลุ่มน้ำยมและน่าน

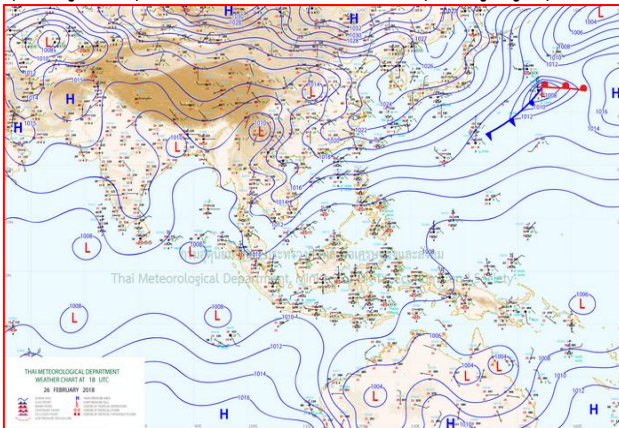
## วันที่ 27 กุมภาพันธ์ 2561

### 1) สภาพภูมิอากาศ

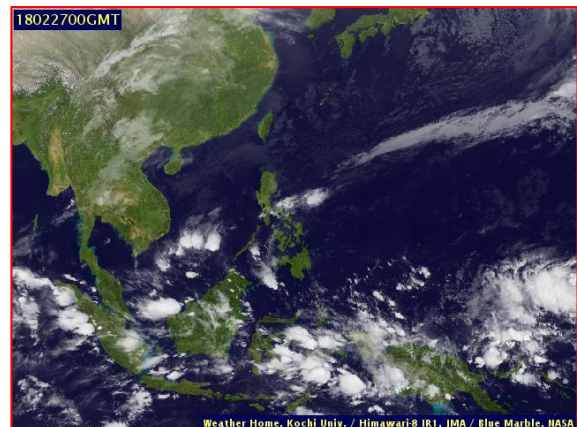
#### ลักษณะอากาศทั่วไป (ที่มา: กรมอุตุนิยมวิทยา)

พยากรณ์อากาศ 24 ชั่วโมงข้างหน้า บริเวณภาคเหนือ ภาคตะวันออกเฉียงเหนือ ภาคกลาง ภาคตะวันออก รวมทั้งกรุงเทพมหานครและปริมณฑลยังคงมีฝนฟ้าคะนองเกิดขึ้นได้บางพื้นที่ สำหรับบริเวณอ่าวไทยตอนล่างมีคลื่นสูงประมาณ 2 เมตร ขอให้ชาวเรือบริเวณดังกล่าวเดินเรือด้วยความระมัดระวังในระยะนี้ไว้ด้วย

มีเมฆบางส่วน กับมีฝนฟ้าคะนอง ร้อยละ 20 ของพื้นที่ ส่วนมากบริเวณจังหวัดเชียงใหม่ ลำพูน ลำปางแพร่ ตาก กำแพงเพชร สุโขทัย พิจิตร และเพชรบูรณ์ อุณหภูมิต่ำสุด 14-24 องศาเซลเซียส อุณหภูมิสูงสุด 32-36 องศาเซลเซียส ผลคาดการณ์ปริมาณน้ำฝนล่วงหน้า 1-7 วัน ในช่วงวันที่ 26-28 ก.พ. อากาศเย็นและมีหมอกในตอนเช้า กับอากาศร้อนในบางพื้นที่ โดยมีฝนฟ้าคะนองร้อยละ 10-20 ของพื้นที่ กับมีลมกระโชกแรงบางแห่ง อุณหภูมิต่ำสุด 15 -24 องศาเซลเซียส อุณหภูมิสูงสุด 33-37 องศาเซลเซียส ลมใต้ ความเร็ว 10-25 กม./ชม. ส่วนในช่วงวันที่ 1- 4 มี.ค. มีอากาศเย็นและมีหมอกในตอนเช้ากับอากาศร้อนในตอนกลางวัน อุณหภูมิต่ำสุด 17-25 องศาเซลเซียส อุณหภูมิสูงสุด 34-38 องศาเซลเซียส



แผนที่อากาศ วันที่ 27 ก.พ. 2561 เวลา 07.00 น.



ภาพถ่ายจากดาวเทียม วันที่ 27 ก.พ. 2561

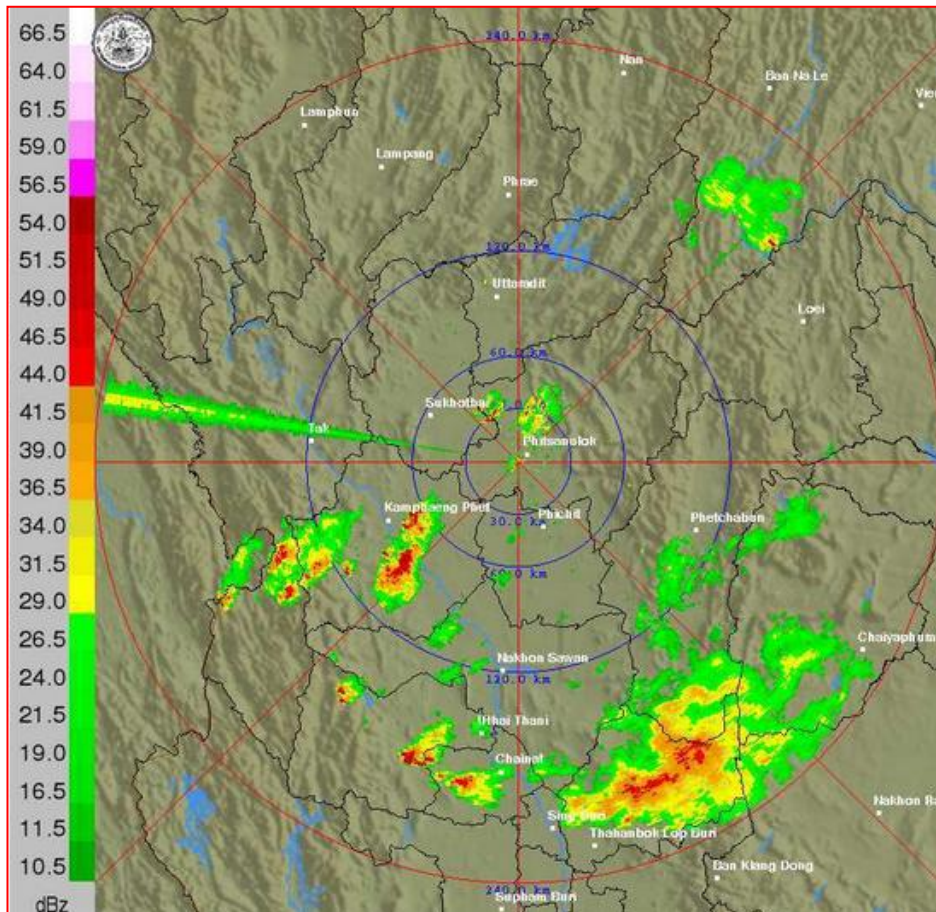
### 2) สถานการณ์ฝน

จากข้อมูลสถานการณ์ฝนในพื้นที่ลุ่มน้ำยมและน่านของวันที่ 27 กุมภาพันธ์ 2561 จากกรมทรัพยากรน้ำ กรมอุตุนิยมวิทยา กรมชลประทาน และสถาบันสารสนเทศทรัพยากรน้ำและการเกษตร (องค์การมหาชน) พบว่า มีปริมาณฝนเล็กน้อยถึงหนักในบริเวณพื้นที่ จ.แพร่ จ.น่าน จ.อุตรดิตถ์ จ.พิษณุโลก และจ.พิจิตร มีปริมาณฝน 0.3 – 33.0 มม.

ข้อมูลสถานการณ์ฝนในพื้นที่ลุ่มน้ำยมและน่าน ณ วันที่ 27 กุมภาพันธ์ 2561 เวลา 07.00 น.

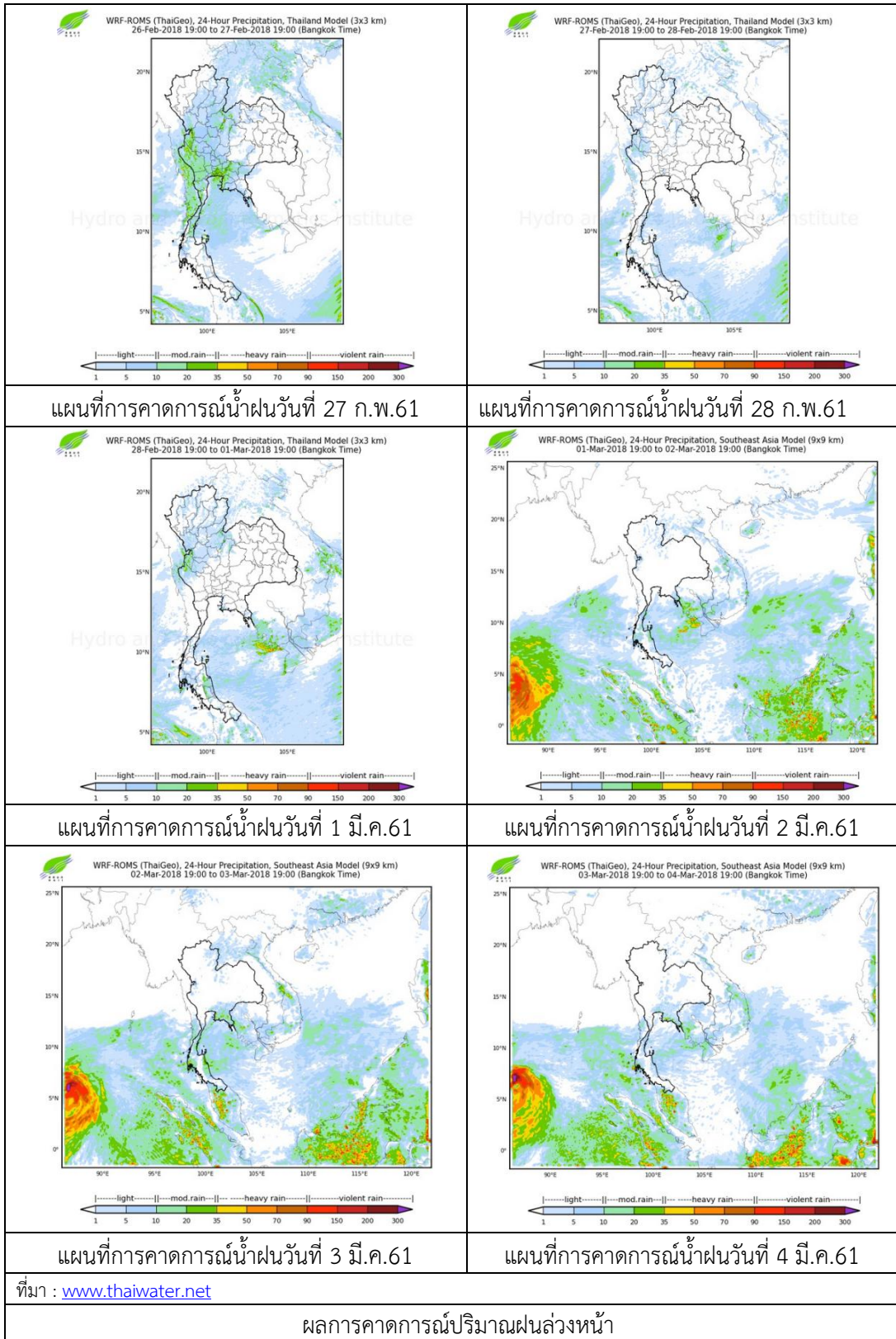
ลำดับ	สถานี	27 ก.พ. 2561
1	อ.เมือง จ.แพร่	0.4
2	อ.ปัว จ.น่าน	16.0
3	อ.บ้านหลวง จ.น่าน	16.9
4	อ.พากท่า จ.อุตรดิตถ์	16.0
5	อ.ทองแสนขัน จ.อุตรดิตถ์	33.0
6	อ.วังทอง จ.พิษณุโลก	20.5
7	อ.บางระกำ จ.พิษณุโลก	2.5
8	อ.เมือง จ.พิจิตร	0.3

หมายเหตุ “ฝน” คือ ฝนวัดปริมาณไม่ได้ (ต่ำกว่า 0.1 มิลลิเมตร)



ภาพเรดาร์ตรวจอากาศ “พิษณุโลก” ณ วันที่ 27 กุมภาพันธ์ 2561 (ที่มา : กรมอุตุนิยมวิทยา)

สถานการณ์น้ำฝน



### 3) ข้อมูลปริมาณน้ำในลำน้ำ

ปัจจุบันสถานการณ์น้ำในลำน้ำยมอยู่ในภาวะเฝ้าระวังน้ำแล้ง ระดับน้ำในลำน้ำส่วนใหญ่มีแนวโน้มทรงตัว และสถานการณ์น้ำในลำน้ำน่านอยู่ในภาวะปกติ ระดับน้ำในลำน้ำส่วนใหญ่มีแนวโน้มทรงตัว

สถานการณ์น้ำท่า ( 23 – 27 ก.พ. 2561 ที่มา: กรมชลประทาน)

สถานี	แม่ข่าย	อำเภอ	จังหวัด	ระดับตลิ่ง	ศุกร์	เสาร์	อาทิตย์	จันทร์	อังคาร
				ปริมาณน้ำ (ลบ.ม./วิ.)	23 ก.พ.	24 ก.พ.	25 ก.พ.	26 ก.พ.	27 ก.พ.
Y.14	ยม	ศรีสัชชา ลัย	สุโขทัย	12.00	1.00	1.00	1.01	1.03	***
				2,319	8	8	8	9	***
Y.16	ยม	บางระกำ	พิษณุโลก	7.00	0.68	1.95	1.72	1.70	***
				***	***	***	***	***	***
Y.5	ยม	โพทะเล	พิจิตร	8.25	2.33	4.26	3.70	4.63	***
				652	***	***	***	***	***
N.60	น่าน	ตรอน	อุตรดิตถ์	9.70	2.29	2.45	2.21	2.31	***
				2,055	296	316	287	299	***
N.27A	น่าน	พรหม พิราม	พิษณุโลก	9.17	2.45	2.64	2.64	2.45	***
				476	198	221	221	198	***
N.7A	น่าน	บางมูล นาก	พิจิตร	10.78	3.63	3.62	3.80	3.83	***
				1,152	270	269	283	285	***

\*\*\* ยังไม่ได้รับรายงาน



สถานีสะพานพระแม่ย่า อ.เมือง จ.สุโขทัย  
(ลุ่มน้ำยม)



สถานีสะพานท่าเสา อ.เมือง จ.อุตรดิตถ์  
(ลุ่มน้ำน่าน)

ปริมาณน้ำในลำน้ำในพื้นที่ลุ่มน้ำยมและน่าน

### 4) สรุป

- สถานการณ์น้ำในลำน้ำยมอยู่ในภาวะเฝ้าระวังน้ำแล้ง ระดับน้ำในลำน้ำส่วนใหญ่มีแนวโน้มทรงตัว
- สถานการณ์น้ำในลุ่มน้ำน่านอยู่ในภาวะปกติ (ระดับน้ำต่ำกว่าระดับตลิ่งต่ำสุด) ระดับน้ำในลำน้ำส่วนใหญ่มีแนวโน้มทรงตัว