

รายงานสถานการณ์น้ำลุ่มน้ำบางปะกง-ปราจีนบุรี

วันที่ 2 มีนาคม 2561

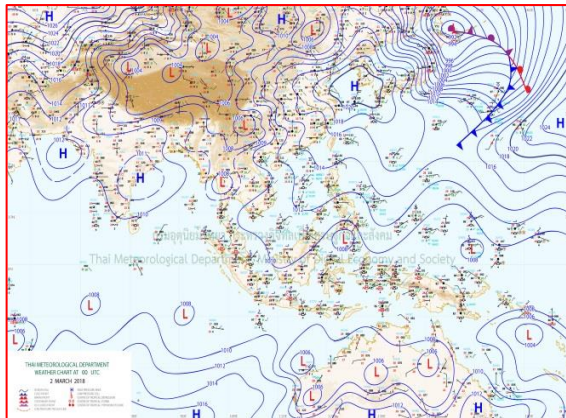
1) สภาพภูมิอากาศ (ที่มา: กรมอุตุนิยมวิทยา)

ลักษณะอากาศทั่วไป

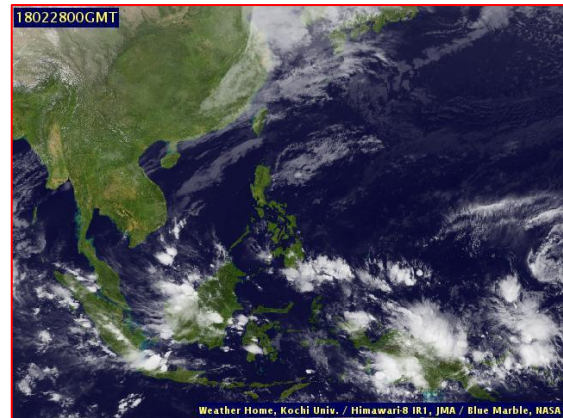
พยากรณ์อากาศ 24 ชั่วโมงข้างหน้า บริเวณประเทศไทยมีอุณหภูมิสูงขึ้นกับมีอากาศร้อน โดยมีฝนฟ้าคะนองบางแห่งบริเวณภาคตะวันออกเฉียงเหนือภาคกลาง และภาคตะวันออก

สภาพอากาศภาคตะวันออก

มีเมฆบางส่วนกับมีอากาศร้อน โดยมีฝนฟ้าคะนอง ร้อยละ 10 ของพื้นที่ ส่วนมากบริเวณจังหวัดชลบุรี ระยอง จันทบุรี และตราด อุณหภูมิต่ำสุด 24-26 องศาเซลเซียส อุณหภูมิสูงสุด 32-36 องศาเซลเซียส ลมตะวันออกเฉียงใต้ ความเร็ว 10-30 กม./ชม. ทะเลมีคลื่นต่ำกว่า 1 เมตร



แผนที่อากาศ วันที่ 2 มี.ค. 61 เวลา 07.00 น.



ภาพถ่ายจากดาวเทียม วันที่ 2 มี.ค. 61 เวลา 07.00 น.

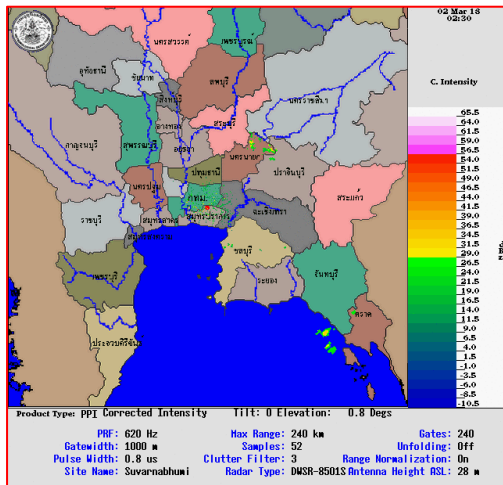
2) สถานการณ์ฝน

จากข้อมูลสถานการณ์ฝนในพื้นที่ลุ่มน้ำบางปะกง-ปราจีนบุรี ของวันที่ 2 มีนาคม 2561 จากกรมทรัพยากรน้ำ กรมอุตุนิยมวิทยา และสถาบันสารสนเทศทรัพยากรน้ำและการเกษตร (องค์การมหาชน) พบว่ามีฝนตกเล็กน้อย โดยบริเวณพื้นที่จังหวัดฉะเชิงเทรา ปราจีนบุรี และสระแก้ว มีปริมาณฝน 0.7 มม.

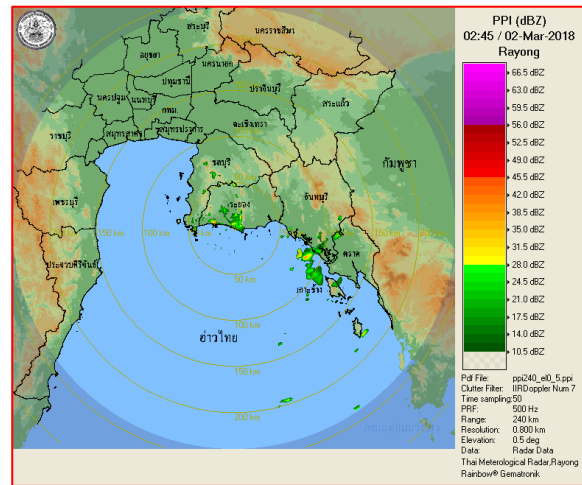
ข้อมูลสถานการณ์ฝนในพื้นที่ลุ่มน้ำบางปะกง-ปราจีนบุรี ณ วันที่ 2 มีนาคม 2561
(ข้อมูลจากกรมอุตุนิยมวิทยา เวลา 07.00 น.)

| ลำดับ | พื้นที่ | ปริมาณฝน (มม.) |
|-------|---------------------------|----------------|
| 1 | อ.สนามชัยเขต จ.ฉะเชิงเทรา | “ฝ” |
| 2 | อ.เมือง จ.ปราจีนบุรี | “ฝ” |
| 3 | อ.วังน้ำเย็น จ.สระแก้ว | 0.7 |

หมายเหตุ “ฝ” คือ ฝนวัดปริมาณไม่ได้ (ต่ำกว่า 0.1 มิลลิเมตร), “*” คือ ไม่ได้รับข้อมูล



ภาพเรดาร์ตรวจอากาศ “สถานีสุวรรณภูมิ”
ณ วันที่ 2 มีนาคม 2561 เวลา 09.30 น.
(ที่มา : กรมอุตุนิยมวิทยา)



ภาพเรดาร์ตรวจอากาศ “สถานีระยอง”
ณ วันที่ 2 มีนาคม 2561 เวลา 09.45 น.
(ที่มา : กรมอุตุนิยมวิทยา)

สถานการณ์น้ำฝน

| | |
|---|---|
| <p>WRF-ROMS (ThaiGeo), 24-Hour Precipitation, Thailand Model (3x3 km) 01-Mar-2018 19:00 to 02-Mar-2018 19:00 (Bangkok Time)</p> <p>Created by HAI initial date 01-Mar-2018 19:00 (Bangkok Time)</p> | <p>WRF-ROMS (ThaiGeo), 24-Hour Precipitation, Thailand Model (3x3 km) 02-Mar-2018 19:00 to 03-Mar-2018 19:00 (Bangkok Time)</p> <p>Created by HAI initial date 01-Mar-2018 19:00 (Bangkok Time)</p> |
| <p>แผนที่การคาดการณ์น้ำฝนวันที่ 2 มี.ค. 61</p> | <p>แผนที่การคาดการณ์น้ำฝนวันที่ 3 มี.ค. 61</p> |
| <p>WRF-ROMS (ThaiGeo), 24-Hour Precipitation, Thailand Model (3x3 km) 03-Mar-2018 19:00 to 04-Mar-2018 19:00 (Bangkok Time)</p> <p>Created by HAI initial date 01-Mar-2018 19:00 (Bangkok Time)</p> | <p>WRF-ROMS (ThaiGeo), 24-Hour Precipitation, Southeast Asia Model (9x9 km) 04-Mar-2018 19:00 to 05-Mar-2018 19:00 (Bangkok Time)</p> <p>Created by HAI initial date 01-Mar-2018 19:00 (Bangkok Time)</p> |
| <p>แผนที่การคาดการณ์น้ำฝนวันที่ 4 มี.ค. 61</p> | <p>แผนที่การคาดการณ์น้ำฝนวันที่ 5 มี.ค. 61</p> |
| <p>WRF-ROMS (ThaiGeo), 24-Hour Precipitation, Southeast Asia Model (9x9 km) 05-Mar-2018 19:00 to 06-Mar-2018 19:00 (Bangkok Time)</p> <p>Created by HAI initial date 01-Mar-2018 19:00 (Bangkok Time)</p> | <p>WRF-ROMS (ThaiGeo), 24-Hour Precipitation, Southeast Asia Model (9x9 km) 06-Mar-2018 19:00 to 07-Mar-2018 19:00 (Bangkok Time)</p> <p>Created by HAI initial date 01-Mar-2018 19:00 (Bangkok Time)</p> |
| <p>แผนที่การคาดการณ์น้ำฝนวันที่ 6 มี.ค. 61</p> | <p>แผนที่การคาดการณ์น้ำฝนวันที่ 7 มี.ค. 61</p> |
| <p>ที่มา : www.thaiwater.net</p> | |
| <p>ผลการคาดการณ์ปริมาณฝนล่วงหน้า</p> | |

3) ข้อมูลปริมาณน้ำในลำน้ำ

สถานการณ์น้ำท่า (26 ก.พ. – 2 มี.ค. 2561 ที่มา: กรมชลประทาน เวลา 06.00 น.)

| สถานี | อำเภอ | จังหวัด | ลุ่มน้ำ | ระดับน้ำ (ม.) | จันทร์ | อังคาร | พุธ | พฤหัสบดี | ศุกร์ | แนวโน้ม (เพิ่ม/ลด) |
|---------|-------------|------------|------------|-----------------------|---------|---------|---------|----------|---------|--------------------|
| | | | | ปริมาณน้ำ (ลบ.ม./วิ.) | 26 ก.พ. | 27 ก.พ. | 28 ก.พ. | 1 มี.ค. | 2 มี.ค. | |
| Kgt.19A | พนัสนิคม | ชลบุรี | บางปะกง | 4.8 | 1.83 | 1.83 | 1.87 | 1.85 | 1.85 | ทรงตัว |
| | | | | * | * | * | * | * | * | |
| Kgt.30 | เทศบาลเมือง | ฉะเชิงเทรา | บางปะกง | 1.70 | 0.92 | 1.18 | 1.08 | 0.87 | 0.62 | ลดลง |
| | | | | น้ำหนุน | * | * | * | * | * | |
| Ny.1B | เมือง | นครนายก | บางปะกง | 8.81 | 4.91 | 4.76 | 4.64 | 4.50 | 4.59 | เพิ่มขึ้น |
| | | | | 206 | 36.30 | 31.80 | 28.20 | 24.00 | 26.70 | |
| Ny.3 | บ้านนา | นครนายก | บางปะกง | 6.26 | 1.39 | 1.40 | 1.41 | 1.49 | 1.65 | เพิ่มขึ้น |
| | | | | 67.20 | * | * | * | * | * | |
| Ny.4 | เมือง | ปราจีนบุรี | บางปะกง | 3.34 | 0.20 | 0.20 | 0.30 | 0.25 | 0.26 | เพิ่มขึ้น |
| | | | | 185 | * | * | * | * | * | |
| Ny.7 | เมือง | นครนายก | บางปะกง | 5.38 | 4.26 | 3.94 | 4.19 | 4.07 | 4.16 | เพิ่มขึ้น |
| | | | | * | * | * | * | * | * | |
| Kgt.1 | เมือง | ปราจีนบุรี | ปราจีนบุรี | 4.13 | 0.27 | 0.17 | -0.08 | -0.17 | -0.06 | เพิ่มขึ้น |
| | | | | 774.00 | * | * | * | * | * | |
| Kgt.3 | กบินทร์บุรี | ปราจีนบุรี | ปราจีนบุรี | 10.20 | 0.80 | 0.80 | 0.81 | 0.77 | 0.78 | เพิ่มขึ้น |
| | | | | 648.00 | 18.10 | 18.10 | 18.37 | 17.29 | 17.56 | |
| Kgt.6 | ศรีมหาโพธิ | ปราจีนบุรี | ปราจีนบุรี | 7.10 | 0.47 | 0.40 | 0.47 | 0.41 | 0.48 | เพิ่มขึ้น |
| | | | | - | * | * | * | * | * | |
| Kgt.9 | เขาฉกรรจ์ | สระแก้ว | ปราจีนบุรี | 10.00 | 3.68 | 3.59 | 3.68 | 3.66 | 3.65 | ลดลง |
| | | | | 444.00 | * | * | * | * | * | |
| Kgt.10 | เมือง | สระแก้ว | ปราจีนบุรี | 11.00 | 5.66 | 5.63 | 5.67 | 5.65 | 5.64 | ลดลง |
| | | | | 300.00 | * | * | * | * | * | |
| Kgt.13A | กบินทร์บุรี | ปราจีนบุรี | ปราจีนบุรี | 16.17 | 6.26 | 6.29 | 6.27 | 6.24 | 6.26 | เพิ่มขึ้น |
| | | | | 417.20 | 4.60 | 4.90 | 4.70 | 4.40 | 4.60 | |
| Kgt.14 | นาดี | ปราจีนบุรี | ปราจีนบุรี | 7.06 | 0.69 | 0.69 | 0.69 | 0.68 | 0.68 | ทรงตัว |
| | | | | 313.00 | * | * | * | * | * | |

หมายเหตุ * ไม่ได้รับข้อมูล

ข้อมูลระดับน้ำจากระบบตรวจวัดสภาพทางไกลอัตโนมัติลุ่มน้ำบางปะกง-ปราจีนบุรี กรมทรัพยากรน้ำ

ข้อมูลระดับน้ำ (28 ก.พ. – 2 มี.ค. 2561 ที่มา: กรมทรัพยากรน้ำ เวลา 07.00 น.)

| สถานี | ตำบล | อำเภอ | จังหวัด | ลุ่มน้ำ | ระดับ ตลิ่ง (ต่ำสุด) | พุธ | พฤหัสบดี | ศุกร์ | แนวโน้ม (เพิ่ม/ ลด) |
|-------------------|------------|-------------|------------|------------|----------------------------|------------|------------|------------|---------------------------|
| | | | | | | 28 ก.พ. | 1 มี.ค. | 2 มี.ค. | |
| บ้านทุ่งยายชี | ท่าตะเกียบ | ท่าตะเกียบ | ฉะเชิงเทรา | บางปะกง | 5.80 | 1.77 | 2.09 | 1.82 | ลดลง |
| บ้านป่าชะ | ป่าชะ | บ้านนา | นครนายก | บางปะกง | 5.50 | 0.79 | 0.87 | 1.01 | เพิ่มขึ้น |
| บ้านโคกอุดม | หนองก่ | กบินทร์บุรี | ปราจีนบุรี | ปราจีนบุรี | 5.50 | 1.63 | 1.63 | 1.63 | ทรงตัว |
| บ้านเก่าเขาฉกรรจ์ | หนองหว้า | เขาฉกรรจ์ | สระแก้ว | ปราจีนบุรี | 8.60 | 1.87 | 1.84 | 1.84 | ทรงตัว |

4) สรุป

- สถานการณ์น้ำในลุ่มน้ำบางปะกง อยู่ในภาวะปกติ (ระดับน้ำต่ำกว่าระดับตลิ่งต่ำสุด) และระดับน้ำในลำน้ำส่วนใหญ่มีแนวโน้มเพิ่มขึ้น

- สถานการณ์น้ำในลุ่มน้ำปราจีนบุรี อยู่ในภาวะปกติ (ระดับน้ำต่ำกว่าระดับตลิ่งต่ำสุด) และระดับน้ำในลำน้ำส่วนใหญ่มีแนวโน้มเพิ่มขึ้น