

รายงานสถานการณ์น้ำลุ่มน้ำยมและน่าน

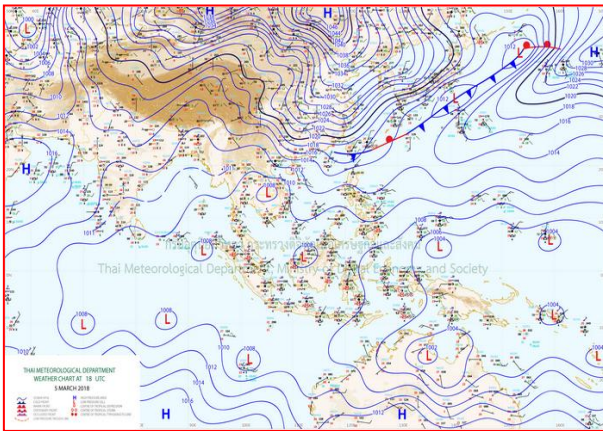
วันที่ 6 มีนาคม 2561

1) สภาพภูมิอากาศ

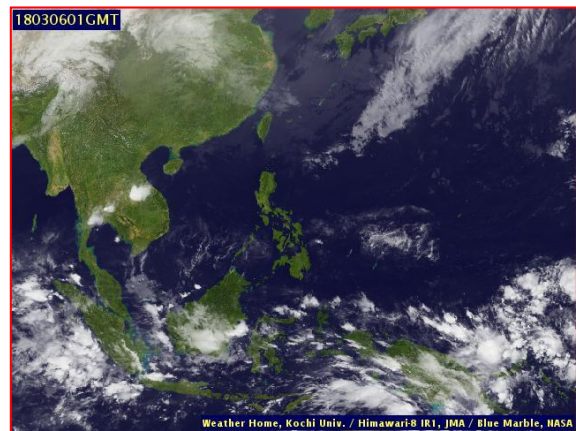
ลักษณะอากาศทั่วไป (ที่มา: กรมอุตุนิยมวิทยา)

พยากรณ์อากาศ 24 ชั่วโมงข้างหน้า บริเวณประเทศไทยจะมีพายุฤดูร้อนเกิดขึ้น โดยมีพายุฝนฟ้าคะนองและลมกระโชกแรงกับมีลูกเห็บตกบางพื้นที่บริเวณภาคตะวันออกเฉียงเหนือ และภาคตะวันออก ขอให้ประชาชนบริเวณดังกล่าวหลีกเลี่ยงการอยู่ในที่โล่งแจ้ง ใต้ต้นไม้ใหญ่ และป้ายโฆษณาที่ไม่แข็งแรง ในขณะที่เกิดพายุฝนฟ้าคะนองและลมกระโชกแรงในช่วงวันและเวลาดังกล่าว สำหรับเกษตรกรควรระวังความเสียหายที่จะเกิดต่อผลผลิตทางการเกษตรไว้ด้วย

มีเมฆบางส่วน กับมีอากาศร้อนถึงร้อนจัด อุณหภูมิต่ำสุด 14-20 องศาเซลเซียส อุณหภูมิสูงสุด 35-40 องศาเซลเซียส ผลคาดการณ์ปริมาณน้ำฝนล่วงหน้า 1-7 วัน ในช่วงวันที่ 5-7 มี.ค. มีเมฆบางส่วนกับมีอากาศร้อนถึงร้อนจัดในตอนกลางวัน โดยมีฝนฟ้าคะนองบางแห่งส่วนมากทางตอนล่างของภาค อุณหภูมิต่ำสุด 16-24 องศาเซลเซียส อุณหภูมิสูงสุด 35-40 องศาเซลเซียส ลมใต้ ความเร็ว 10-25 กม./ชม. ส่วนในช่วงวันที่ 8-10 มี.ค.จะมีพายุฝนฟ้าคะนองร้อยละ 40-60 ของพื้นที่ กับมีฝนตกหนัก ลมกระโชกแรงและลูกเห็บตกบางพื้นที่ หลังจากนั้นฝนจะลดลงและอุณหภูมิจะสูงขึ้น อุณหภูมิต่ำสุด 16-23 องศาเซลเซียส อุณหภูมิสูงสุด 32-35 องศาเซลเซียส



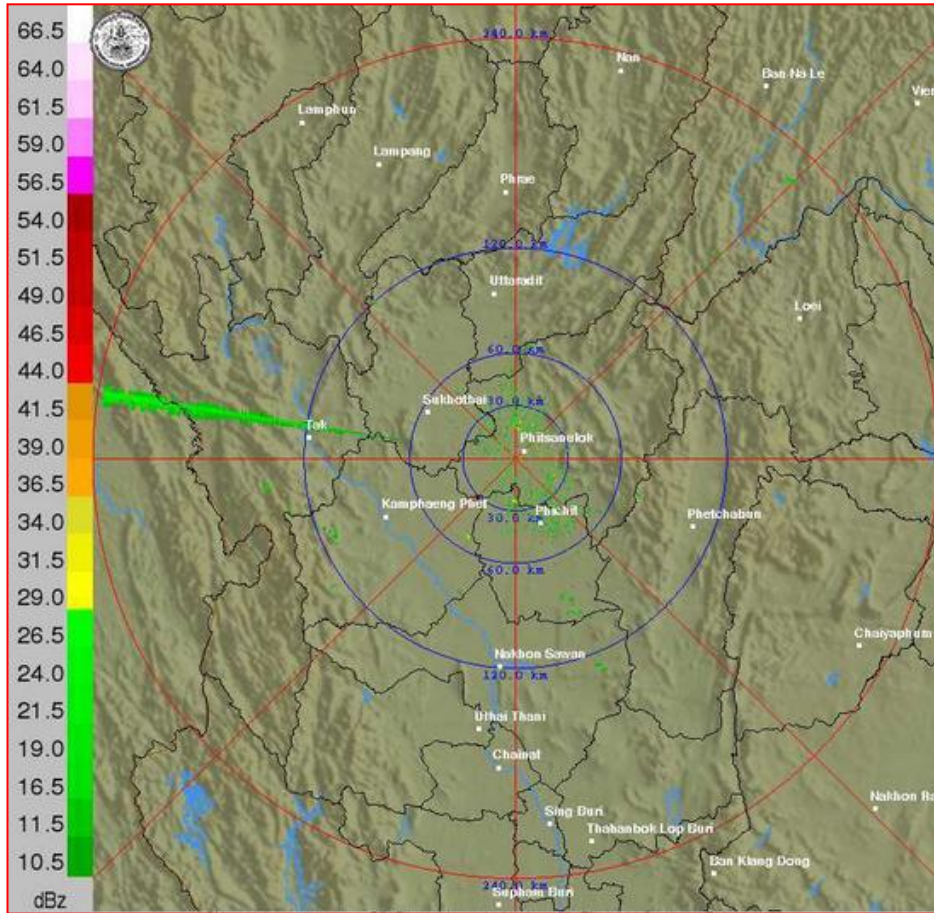
แผนที่อากาศ วันที่ 6 มี.ค. 2561 เวลา 07.00 น.



ภาพถ่ายจากดาวเทียม วันที่ 6 มี.ค. 2561

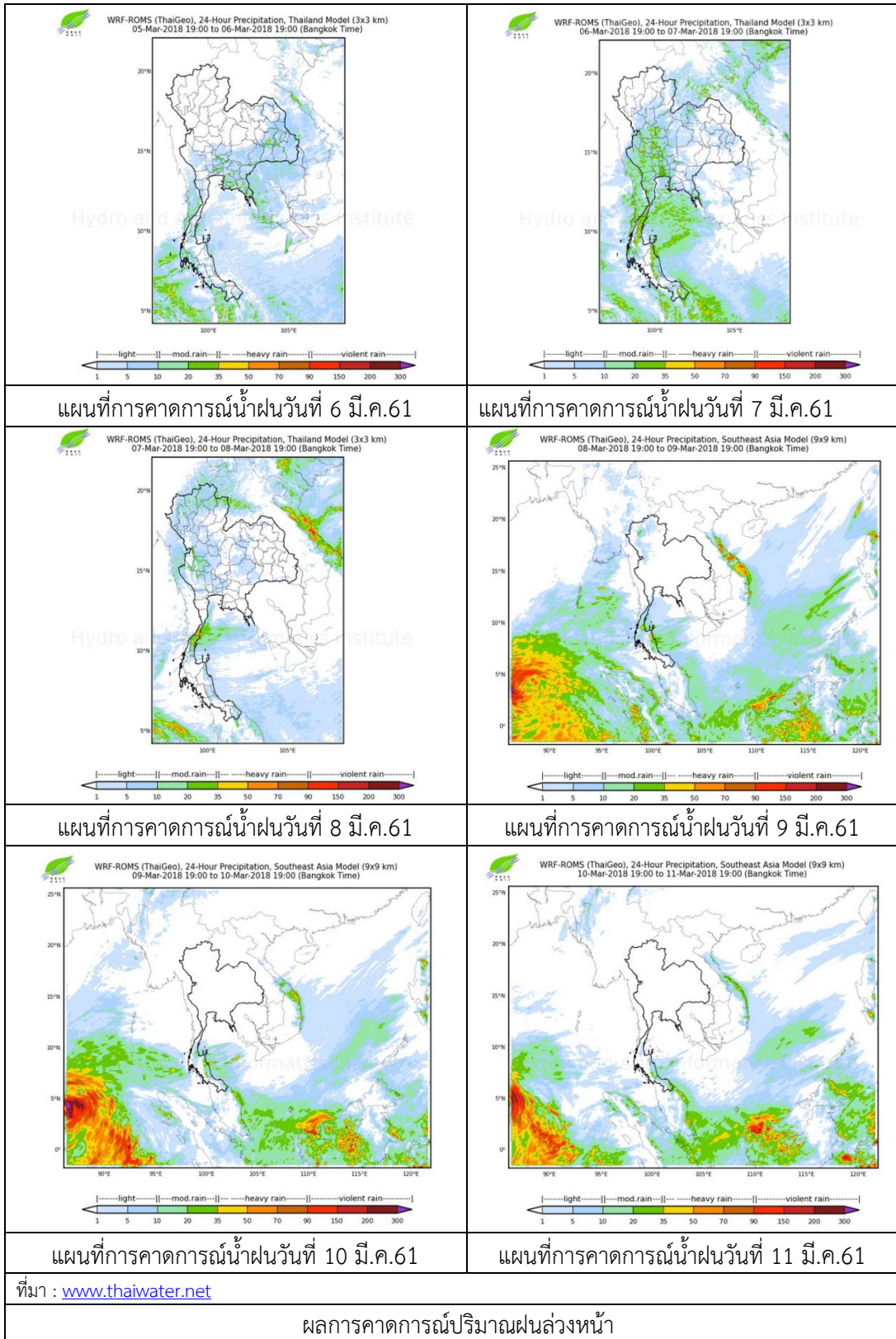
2) สถานการณ์ฝน

จากข้อมูลสถานการณ์ฝนในพื้นที่ลุ่มน้ำยมและน่านของวันที่ 6 มีนาคม 2561 จากกรมทรัพยากรน้ำ กรมอุตุนิยมวิทยา กรมชลประทาน และสถาบันสารสนเทศทรัพยากรน้ำและการเกษตร (องค์การมหาชน) พบว่า ไม่มีฝนตกในพื้นที่ลุ่มน้ำยมและน่าน



ภาพเรดาร์ตรวจอากาศ “พิษณุโลก” ณ วันที่ 6 มีนาคม 2561 (ที่มา : กรมอุตุนิยมวิทยา)

สถานการณ์น้ำฝน



3) ข้อมูลปริมาณน้ำในลำน้ำ

ปัจจุบันสถานการณ์น้ำในลำน้ำยมอยู่ในภาวะเฝ้าระวังน้ำแล้ง ระดับน้ำในลำน้ำส่วนใหญ่มีแนวโน้มทรงตัว และสถานการณ์น้ำในลำน้ำน่านอยู่ในภาวะปกติ ระดับน้ำในลำน้ำส่วนใหญ่มีแนวโน้มทรงตัว

สถานการณ์น้ำท่า (2 - 6 มี.ค. 2561 ที่มา: กรมชลประทาน)

| สถานี | แม่น้ำ | อำเภอ | จังหวัด | ระดับตลิ่ง | ศุกร์ | เสาร์ | อาทิตย์ | จันทร์ | อังคาร |
|-------|--------|-----------------|-----------|--------------------------|------------|------------|------------|------------|------------|
| | | | | ปริมาณน้ำ (ลบ.ม./วิ.) | 2 มี.ค. | 3 มี.ค. | 4 มี.ค. | 5 มี.ค. | 6 มี.ค. |
| Y.14 | ยม | ศรีสัชชา ลัย | สุโขทัย | 12.00 | 1.09 | 1.05 | 1.07 | 1.13 | 1.10 |
| | | | | 2,319 | 11 | 10 | 10 | 13 | 11 |
| Y.16 | ยม | บางระกำ | พิษณุโลก | 7.00 | 1.19 | 1.18 | 2.52 | 2.40 | 2.40 |
| | | | | *** | *** | *** | *** | *** | *** |
| Y.5 | ยม | โพทะเล | พิจิตร | 8.25 | 4.08 | 4.08 | 4.09 | 3.96 | 3.92 |
| | | | | 652 | *** | *** | *** | *** | *** |
| N.60 | น่าน | ตรอน | อุดรดิตถ์ | 9.70 | 2.47 | 2.33 | 2.38 | 2.25 | 2.40 |
| | | | | 2,055 | 319 | 301 | 307 | 292 | 310 |
| N.27A | น่าน | พรหม พิราม | พิษณุโลก | 9.17 | 2.34 | 2.56 | 2.42 | 2.59 | 2.28 |
| | | | | 476 | 186 | 211 | 195 | 215 | 179 |
| N.7A | น่าน | บางมูล นาก | พิจิตร | 10.78 | 3.66 | 3.51 | 3.43 | 3.35 | 3.34 |
| | | | | 1,152 | 272 | 260 | 254 | 248 | 247 |

*** ยังไม่ได้รับรายงาน



สถานีสะพานพระแม่ย่า อ.เมือง จ.สุโขทัย
(ลุ่มน้ำยม)



สถานีสะพานท่าเสา อ.เมือง จ.อุดรดิตถ์
(ลุ่มน้ำน่าน)

ปริมาณน้ำในลำน้ำในพื้นที่ลุ่มน้ำยมและน่าน

4) สรุป

- สถานการณ์น้ำในลำน้ำยมอยู่ในภาวะเฝ้าระวังน้ำแล้ง ระดับน้ำในลำน้ำส่วนใหญ่มีแนวโน้มทรงตัว
- สถานการณ์น้ำในลุ่มน้ำน่านอยู่ในภาวะปกติ (ระดับน้ำต่ำกว่าระดับตลิ่งต่ำสุด) ระดับน้ำในลำน้ำส่วนใหญ่มีแนวโน้มทรงตัว