

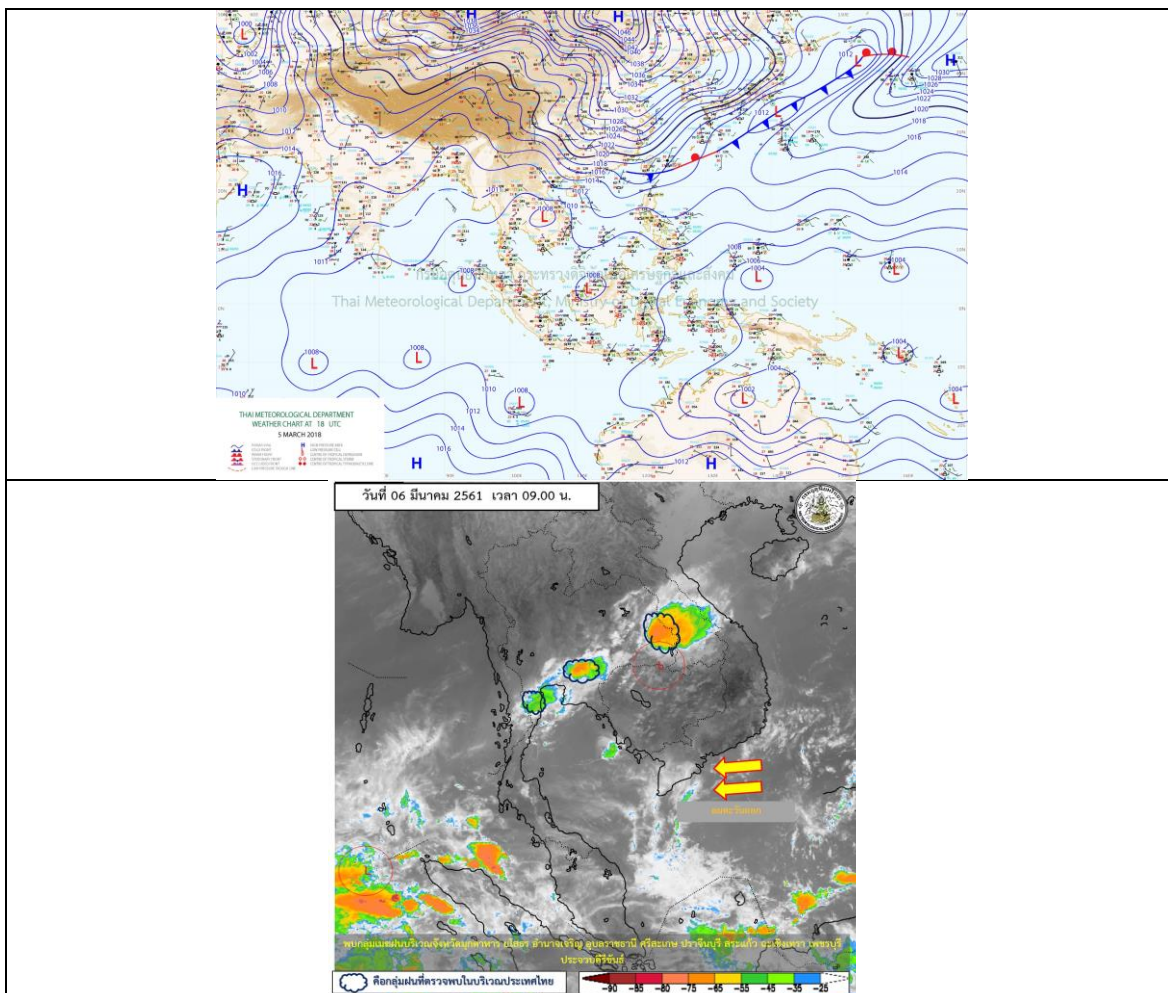
รายงานสถานการณ์น้ำและคาดการณ์น้ำในพื้นที่ ลุ่มน้ำโขง-ซี-มูล วันที่ 6 มีนาคม 2561

1. พยากรณ์อากาศ

ตารางที่ 1 พยากรณ์อากาศ วันที่ 6 มีนาคม 2561

ภาคตะวันออกเฉียงเหนือ	มีเมฆเป็นส่วนมาก กับมีอากาศร้อน โดยมีพายุฝนฟ้าคะนอง ร้อยละ 20 ของพื้นที่
	กับมีลมกระโชกแรงและลูกเห็บตก ส่วนมากบริเวณจังหวัดเลย หนองบัวลำภู หนองคาย
	บึงกาฬ อุดรธานี สกลนคร นครพนม ขอนแก่น กาฬสินธุ์ และมุกดาหาร
	อุณหภูมิต่ำสุด 18-27 องศาเซลเซียส อุณหภูมิสูงสุด 38-39 องศาเซลเซียส ลมตะวันออกเฉียงใต้ ความเร็ว 10-35 กม./ชม.

ที่มา : https://www.tmd.go.th/daily_forecast.php



รูปที่ 1 พยากรณ์อากาศ วันที่ 6 มี.ค. 2561



2. สรุประดับน้ำรายวัน

ตารางที่ 2 สรุปสถานการณ์ของพื้นที่ลุ่มน้ำโขง ซี มูล ประจำวันที่ 6 มิ.ย. 61

หมายเหตุ: แนวโน้มปริมาณจากกระแสน้ำขึ้นและระดับน้ำคาดการณ์ล่วงหน้า

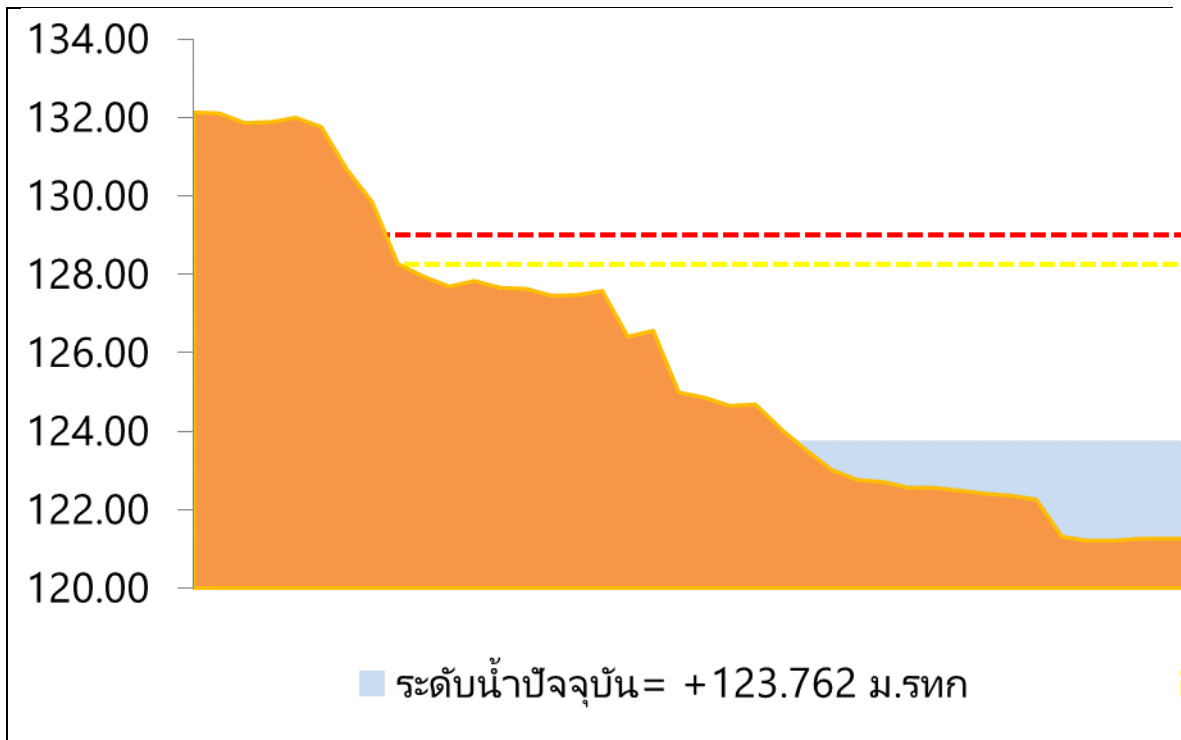
ลำดับที่	สถานี	พื้นที่	ค่า HF		ระดับน้ำคราก (เมตร)	1 มิ.ย.-61	2 มิ.ย.-61	3 มิ.ย.-61	4 มิ.ย.-61	5 มิ.ย.-61	ระดับน้ำคาดการณ์ (เมตร)			แนวโน้ม	
			ค่า HF	ค่า HFF							6 มิ.ย.-61	7 มิ.ย.-61	8 มิ.ย.-61		9 มิ.ย.-61
1	น้ำที่ บ้านเวสทอ อ.เมือง จ.มหาสารคาม ได้สถานี E.66A		137.65	138.40	131.00	130.87	131.06	131.11	131.03	130.99	130.92	130.90	131.04	131.05	ไม่แน่
2	น้ำที่ ท่าปากพาดอ อ.เมือง จ.มหาสารคาม ได้สถานี E.20A		121.25	122.00	116.29	116.33	116.28	116.04	115.94	115.91	115.90	115.89	115.88	115.87	ลดลง
3	น้ำที่ ท่าปากพาดอ อ.เมือง จ.มหาสารคาม ได้สถานี E.18		130.99	131.74	125.41	125.16	125.09	125.14	125.28	126.34	126.35	126.36	126.37	126.36	เพิ่มขึ้นเล็กน้อย
4	น้ำที่ อ.บ้านดง อ.สตึก จ.บุรีรัมย์ ได้สถานี E.91		148.95	149.70	140.78	140.83	140.90	140.95	140.88	140.76	140.13	140.24	140.72	140.71	เพิ่มขึ้นเล็กน้อย
5	น้ำที่ บ้านดง อ.สตึก จ.บุรีรัมย์ ได้สถานี M.6A		128.25	129.00	123.29	123.29	123.28	123.28	123.28	123.28	123.76	123.94	122.78	122.77	ลดลง
6	น้ำที่ อ.เมือง จ.อุบลราชธานี ได้สถานี M.7		111.25	112.00	106.84	106.86	106.86	106.87	106.86	106.81	106.71	106.58	106.40	106.39	ลดลง

หมายเหตุ: -H ระดับน้ำสูงสุดเป็นเมตรที่วางไว้

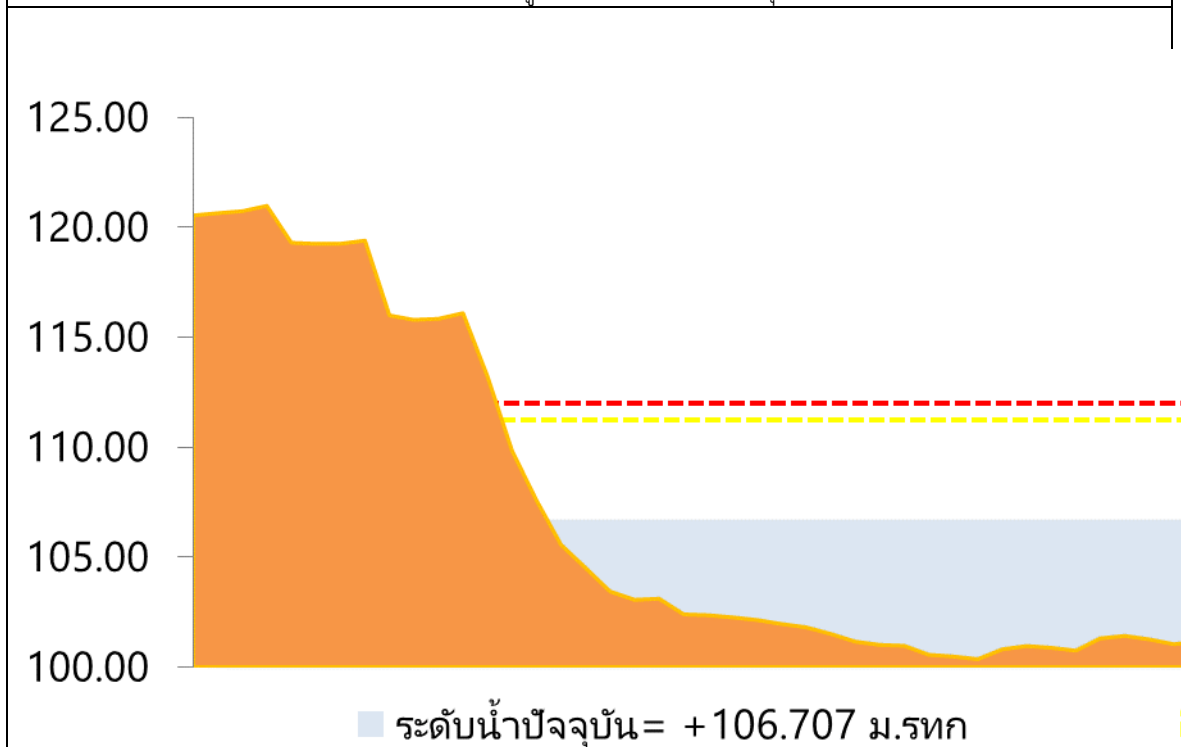
-HFF ระดับน้ำสูงสุดเป็นเมตรที่วัดได้



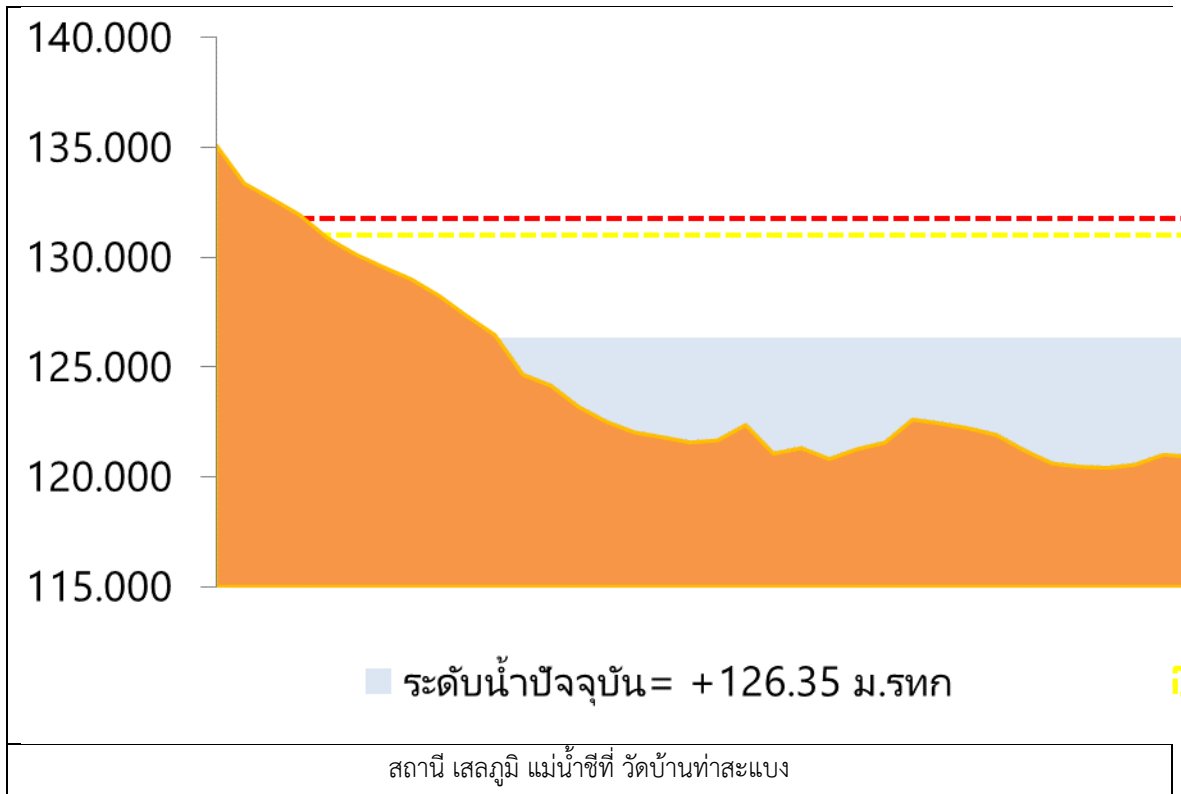
2.1 ระดับน้ำในลำน้ำ



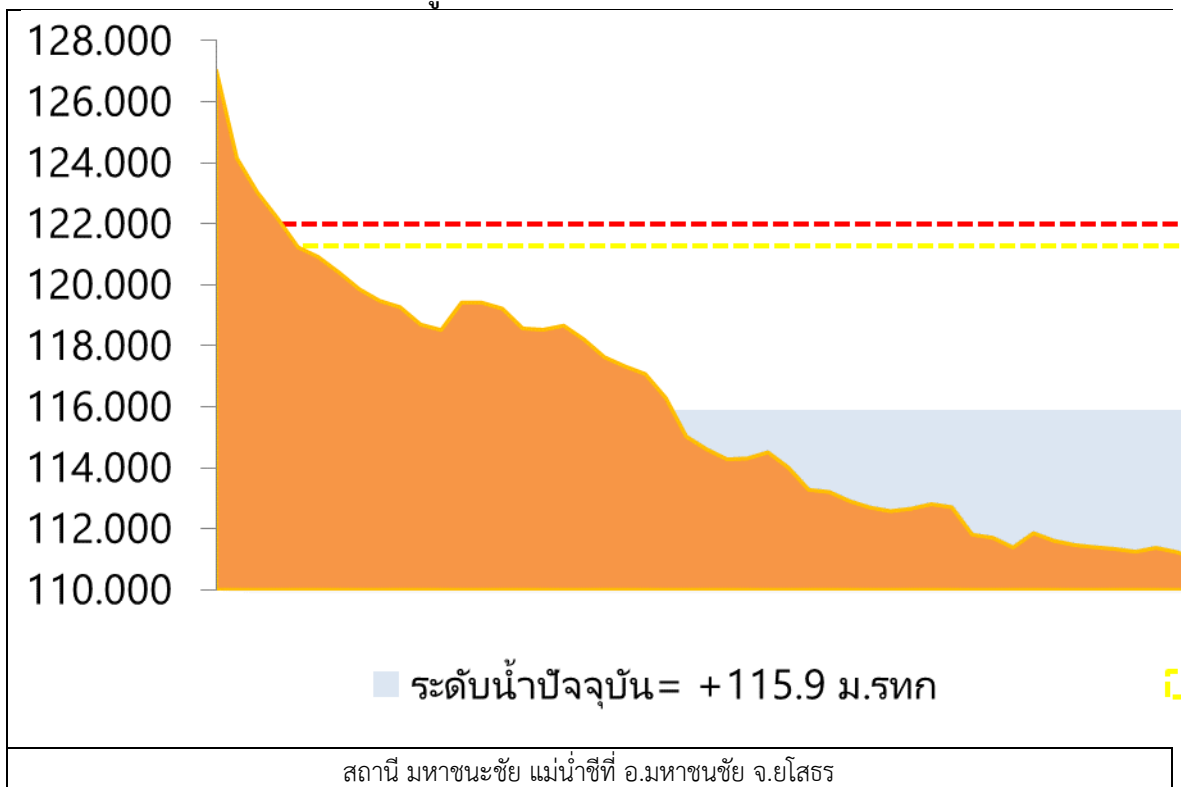
สถานี สตึก แม่น้ำมูลที่ บ้านสตึก อ.สตึก จ.บุรีรัมย์

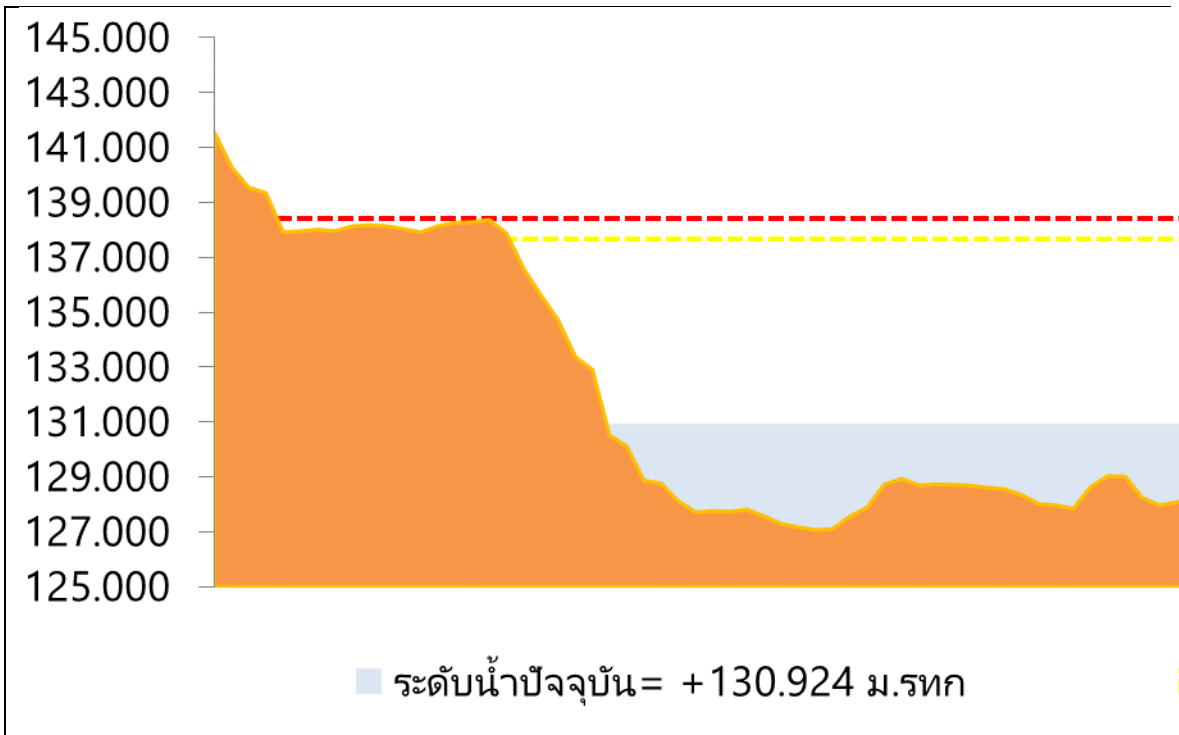


สถานี อุบลราชธานี แม่น้ำมูลที่ อ.เมือง จ.อุบลราชธานี

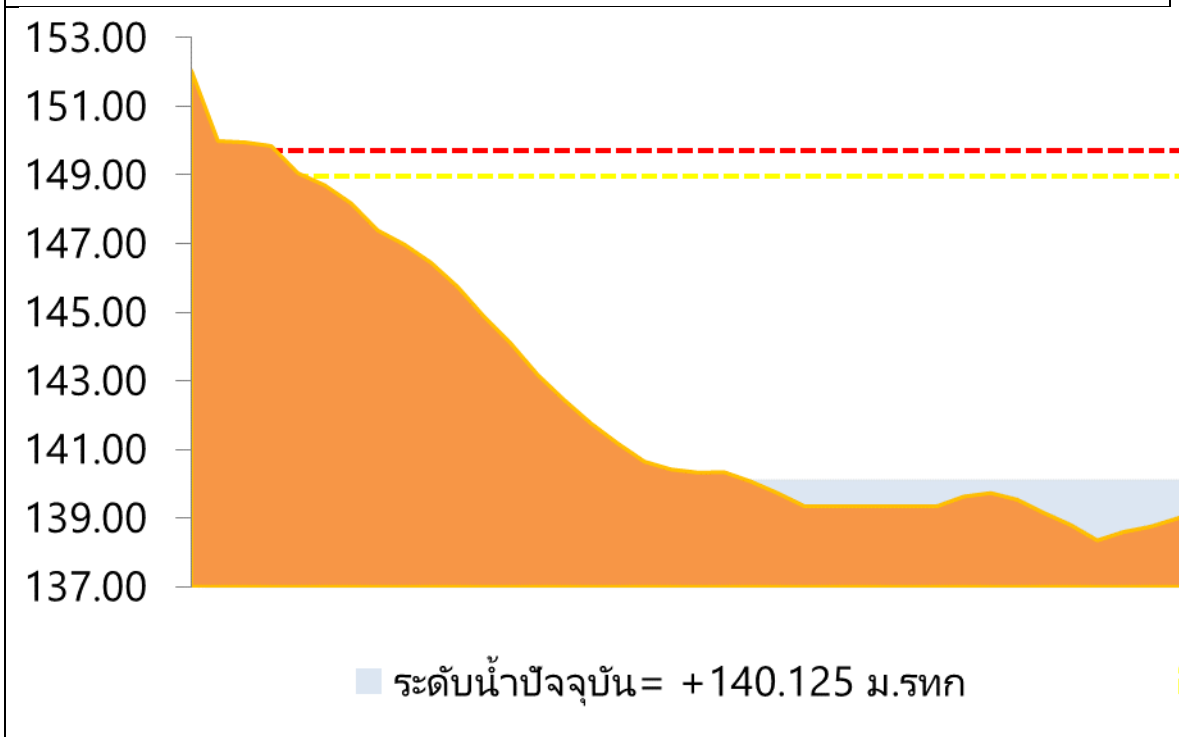


รูปที่ 2 กราฟระดับน้ำในลำน้ำ





สถานีมหาสารคาม แม่น้ำชีที่ บ้านม่วงลาด อ.เมือง จ.มหาสารคาม

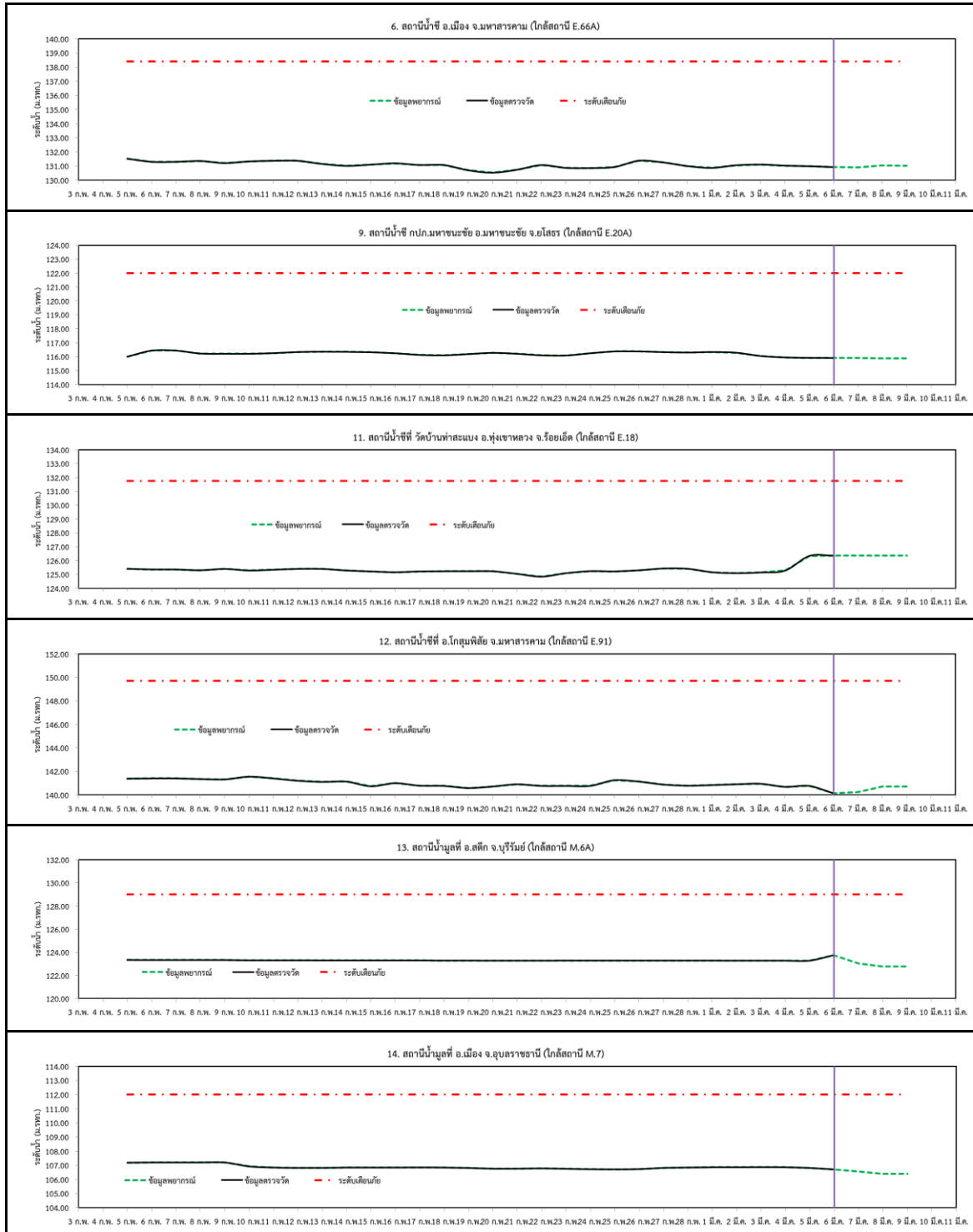


สถานีโกสุมพิสัย แม่น้ำชีที่ อ.โกสุมพิสัย

รูปที่ 2 กราฟระดับน้ำในลำน้ำ (ต่อ)



3. ผลการวิเคราะห์สถานการณ์น้ำ





รูปที่ 3 กราฟระดับน้ำย้อนหลัง 30 วัน และค่าพยากรณ์

4. สรุปสถานการณ์ ระดับน้ำอยู่ในเกณฑ์ปกติ