

# รายงานสถานการณ์น้ำลุ่มน้ำทะเลสาบสงขลา

## วันที่ 8 มีนาคม 2561

### 1) สภาพภูมิอากาศ

**ประกาศกรมอุตุนิยมวิทยา** "พายุฤดูร้อนบริเวณประเทศไทยตอนบน(มีผลกระทบถึงวันที่ 9 มีนาคม 2561)" ฉบับที่ 13 ลงวันที่ 08 มีนาคม 2561 ในช่วงวันที่ 8-9 มีนาคม 2561 ประเทศไทยจะมีพายุฤดูร้อนเกิดขึ้น โดยมีลักษณะของพายุฝนฟ้าคะนองและลมกระโชกแรง กับมีลูกเห็บตกบางพื้นที่ในภาคเหนือ ภาคตะวันออกเฉียงเหนือ ภาคกลาง และภาคตะวันออก รวมทั้งกรุงเทพมหานครและปริมณฑล จึงขอให้ประชาชนบริเวณดังกล่าวหลีกเลี่ยงการอยู่ในที่โล่งแจ้ง ใต้ต้นไม้ใหญ่ และป้ายโฆษณาที่ไม่แข็งแรง สำหรับเกษตรกรควรระวังความเสียหายที่จะเกิดต่อผลผลิตทางการเกษตรไว้ด้วย โดยจะมีผลกระทบดังนี้

วันที่ 8 มีนาคม 2561

ภาคเหนือ: จังหวัดกำแพงเพชร พิจิตร พิษณุโลก และเพชรบูรณ์

ภาคตะวันออกเฉียงเหนือ: จังหวัดเลย หนองบัวลำภู หนองคาย อุดรธานี ขอนแก่น ชัยภูมิ นครราชสีมา มหาสารคาม ร้อยเอ็ด บุรีรัมย์ สุรินทร์ และศรีสะเกษ

ภาคตะวันออก: จังหวัดนครนายก ปราจีนบุรี สระแก้ว ฉะเชิงเทรา และชลบุรี

ภาคกลาง: จังหวัดราชบุรี สุพรรณบุรี กาญจนบุรี อุทัยธานี ชัยนาท สิงห์บุรี อ่างทอง นครสวรรค์ ลพบุรี สระบุรี พระนครศรีอยุธยา รวมทั้งกรุงเทพมหานครและปริมณฑล

วันที่ 9 มีนาคม 2561

ภาคตะวันออกเฉียงเหนือ: จังหวัดเลย ชัยภูมิ และนครราชสีมา

ภาคเหนือ: จังหวัดเชียงใหม่ เชียงราย พะเยา แพร่ น่าน ลำพูน ลำปาง ตาก สุโขทัย อุตรดิตถ์ พิษณุโลก กำแพงเพชร พิจิตร และเพชรบูรณ์

ภาคกลาง: จังหวัดนครสวรรค์ ลพบุรี สระบุรี อุทัยธานี ชัยนาท สุพรรณบุรี กาญจนบุรี ราชบุรี รวมทั้งกรุงเทพมหานครและปริมณฑล

ภาคตะวันออก: จังหวัดนครนายก ปราจีนบุรี ฉะเชิงเทรา ชลบุรี ระยอง จันทบุรี และตราด

ภาคใต้: จังหวัดเพชรบุรี ประจวบคีรีขันธ์ ชุมพร และสุราษฎร์ธานี

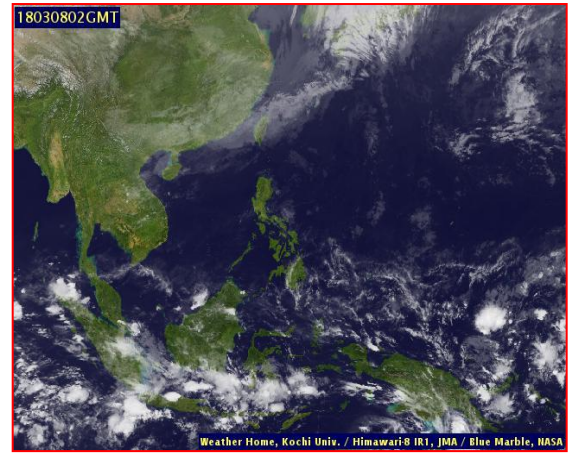
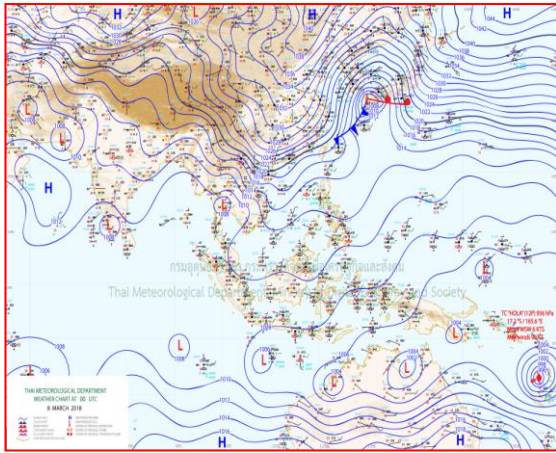
ทั้งนี้เนื่องจากบริเวณความกดอากาศสูงจากประเทศจีนยังคงแผ่ลงมาปกคลุมภาคตะวันออกเฉียงเหนือของประเทศไทยและทะเลจีนใต้อย่างต่อเนื่อง ในขณะที่ประเทศไทยยังคงมีอากาศร้อน ลักษณะเช่นนี้ทำให้บริเวณดังกล่าวเกิดพายุฤดูร้อนขึ้น โดยมีพายุฝนฟ้าคะนองและลมกระโชกแรงกับมีลูกเห็บตกบางพื้นที่

จึงขอให้ประชาชนติดตามประกาศจากกรมอุตุนิยมวิทยาอย่างใกล้ชิด

### ลักษณะอากาศทั่วไป (ที่มา: กรมอุตุนิยมวิทยา)

พยากรณ์อากาศ 24 ชั่วโมงข้างหน้า บริเวณประเทศไทยจะมีพายุฤดูร้อนเกิดขึ้นในช่วงวันที่ 8-9 มีนาคม 2561 โดยมีพายุฝนฟ้าคะนองและลมกระโชกแรงกับมีลูกเห็บตกบางพื้นที่บริเวณประเทศไทยตอนบน ขอให้ประชาชนบริเวณดังกล่าวหลีกเลี่ยงการอยู่ในที่โล่งแจ้ง ใต้ต้นไม้ใหญ่ และป้ายโฆษณาที่ไม่แข็งแรง สำหรับเกษตรกรควรระวังความเสียหายที่จะเกิดต่อผลผลิตทางการเกษตรไว้ด้วย

สภาพอากาศภาคใต้ฝั่งตะวันออก มีเมฆบางส่วน กับมีฝนฟ้าคะนอง ร้อยละ 10 ของพื้นที่ อุณหภูมิ ต่ำสุด 22-26 องศาเซลเซียส อุณหภูมิสูงสุด 31-34 องศาเซลเซียส ลมตะวันออก ความเร็ว 15-30 กม./ชม. ทะเล มีคลื่นสูงประมาณ 1 เมตร ผลคาดการณ์ปริมาณน้ำฝนล่วงหน้า 1-7 วัน ในช่วงวันที่ 7-8 และ 12-13 มี.ค. มีฝนฟ้าคะนองร้อยละ 10-20 ของพื้นที่ ส่วนในช่วงวันที่ 9-11 มี.ค. มีฝนฟ้าคะนองร้อยละ 30-40 ของพื้นที่



แผนที่อากาศ วันที่ 8 มี.ค. 2561 เวลา 07.00 น.

ภาพถ่ายจากดาวเทียม วันที่ 8 มี.ค. 2561

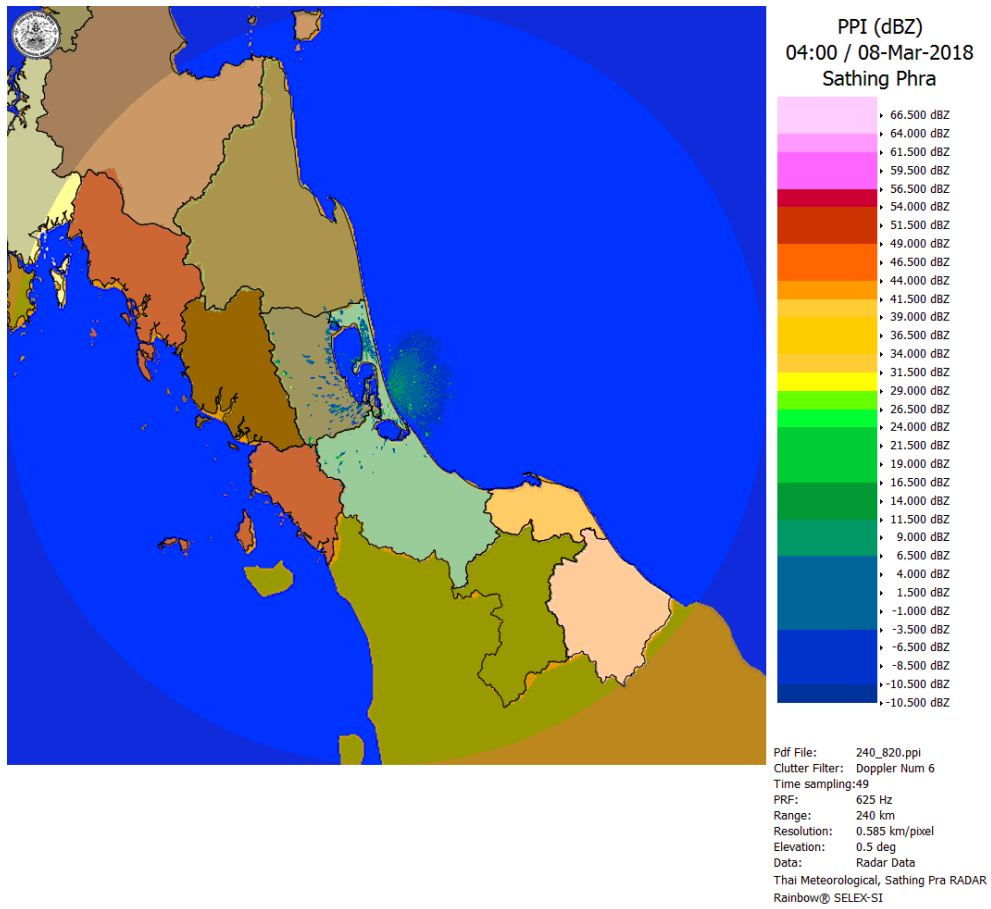
## 2) สถานการณ์ฝน

จากข้อมูลสถานการณ์ฝนในพื้นที่ลุ่มน้ำทะเลสาบสงขลาของวันที่ 8 มีนาคม 2561 จากกรมทรัพยากรน้ำ กรมอุตุนิยมวิทยา กรมชลประทาน และสถาบันสารสนเทศทรัพยากรน้ำและการเกษตร (องค์การมหาชน) พบว่า ฝนตกในบางพื้นที่และตกหนักบางแห่ง บริเวณอำเภอกงหรา และอำเภอตะโหมด จังหวัดพัทลุง บริเวณอำเภอสะเตา รัตภูมิ นาม่อม บางกล่ำ คลองหอยโข่ง ควนเนียง หาดใหญ่ และอำเภอเมือง จังหวัดสงขลา ปริมาณฝน 0.6 – 54.0 มิลลิเมตร

ข้อมูลสถานการณ์ฝนในพื้นที่ลุ่มน้ำทะเลสาบสงขลา ณ วันที่ 8 มีนาคม 2561 เวลา 07.00 น.

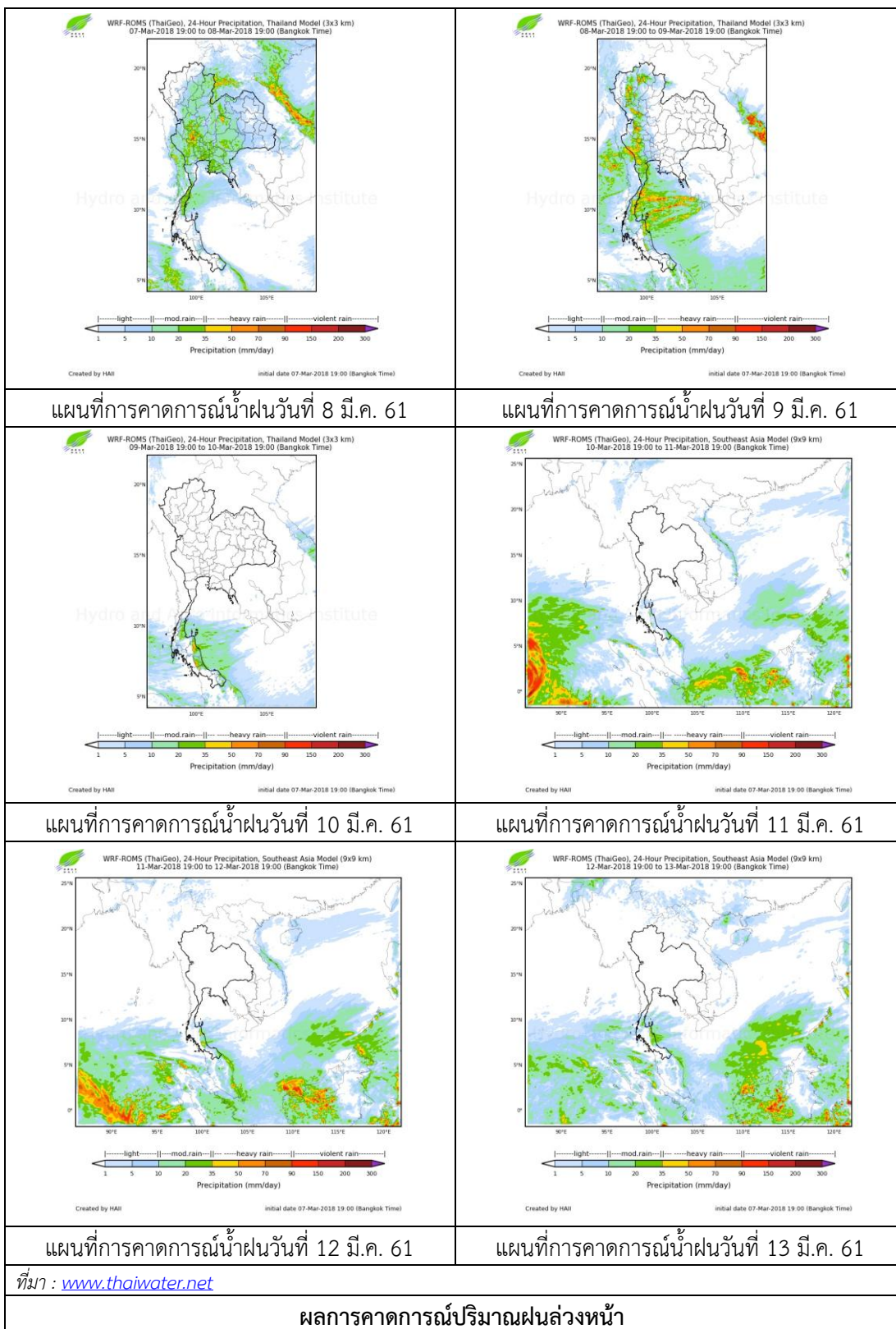
| ลำดับ | สถานี                                    | ปริมาณฝน (มม.) |
|-------|--|----------------|
| 1     | ต.คลองเฉลิม อ.กงหรา จ.พัทลุง             | 0.6            |
| 2     | ต.แม่ขรี อ.ตะโหมด จ.พัทลุง               | 1.0            |
| 3     | ต.ท่าโพธิ์ อ.สะเตา จ.สงขลา               | 5.9            |
| 4     | อ.รัตภูมิ จ.สงขลา                        | 17.6           |
| 5     | ต.พิจิตร อ.นาม่อม จ.สงขลา                | 54.0           |
| 6     | อ.บางกล่ำ จ.สงขลา                        | 10.0           |
| 7     | บ้านบางศาลา อ.คลองหอยโข่ง จ.สงขลา        | 14.5           |
| 8     | อ.ควนเนียง จ.สงขลา                       | 5.0            |
| 9     | คองหงส์ สกษ. ต.คองหงส์ อ.หาดใหญ่ จ.สงขลา | 31.6           |
| 10    | ต.บ่อยาง อ.เมือง จ.สงขลา                 | 1.4            |

หมายเหตุ “ฝน” คือ ฝนวัดปริมาณไม่ได้ (ต่ำกว่า 0.1 มิลลิเมตร)



ภาพเรดาร์ตรวจอากาศ “สทิงพระ” ณ วันที่ 8 มีนาคม 2561 (ที่มา : กรมอุตุนิยมวิทยา)

สถานการณ์น้ำฝน



3) ข้อมูลปริมาณน้ำในลำน้ำ

ลุ่มน้ำทะเลสาบสงขลา ปัจจุบันสถานการณ์น้ำในลำน้ำโดยทั่วไปอยู่ในภาวะปกติ (ระดับน้ำต่ำกว่าระดับตลิ่งต่ำสุด) สถานการณ์น้ำในลำน้ำส่วนใหญ่มีแนวโน้มเพิ่มขึ้น

สถานการณ์น้ำท่า (4 – 8 มี.ค. 2561 ที่มา : กรมชลประทาน)

| สถานี  | แม่น้ำ           | อำเภอ           | จังหวัด | ระดับน้ำ-<br>ม.                            | อาทิตย์    | จันทร์     | อังคาร     | พุธ        | พฤหัสบดี   |
|--------|------------------|-----------------|---------|--|------------|------------|------------|------------|------------|
|        |                  |                 |         | ปริมาณน้ำ-<br>ลบ.ม./วิ.<br>(ระดับเตือนภัย) | 4<br>มี.ค. | 5<br>มี.ค. | 6<br>มี.ค. | 7<br>มี.ค. | 8<br>มี.ค. |
| X.170  | คลองลำ           | ศรีนครินทร์     | พัทลุง  | 25.20                                      | 20.2       | 20.19      | 20.19      | 20.19      | 20.18      |
|        |                  |                 |         | 580.00                                     | 3.80       | 3.60       | 3.60       | 3.60       | 3.40       |
| X.265  | คลองน่วย         | เมือง           | พัทลุง  | 8.00                                       | 6.56       | 6.52       | 6.64       | 6.59       | 6.63       |
|        |                  |                 |         | 7.00                                       | *          | *          | *          | *          | *          |
| X.174  | คลอง<br>หวะ      | หาดใหญ่         | สงขลา   | 8.88                                       | 4.26       | 4.25       | 4.24       | 4.24       | 4.39       |
|        |                  |                 |         | 388.00                                     | 0.00       | 0.00       | 0.00       | 0.00       | 0.16       |
| X.173A | คลองอู่<br>ตะเกา | สะเดา           | สงขลา   | 15.90                                      | 10.15      | 10.13      | 10.11      | 10.09      | 10.09      |
|        |                  |                 |         | 258.00                                     | 6.00       | 5.84       | 5.68       | 5.52       | 5.52       |
| X.90   | คลองอู่<br>ตะเกา | คลองหอย<br>โข่ง | สงขลา   | 8.00                                       | 2.68       | 2.58       | 2.57       | 2.56       | 2.64       |
|        |                  |                 |         | 580.00                                     | 23.20      | 19.20      | 18.80      | 18.40      | 21.60      |
| X.44   | คลองอู่<br>ตะเกา | หาดใหญ่         | สงขลา   | 7.40                                       | 0.40       | 0.31       | 0.30       | 0.31       | 0.38       |
|        |                  |                 |         | 582.00                                     | 9.00       | 7.20       | 7.00       | 7.20       | 8.60       |

หมายเหตุ \* หมายถึง ไม่มีข้อมูล

ข้อมูลระดับน้ำจากระบบตรวจวัดสภาพทางไกลอัตโนมัติลุ่มน้ำทะเลสาบสงขลา กรมทรัพยากรน้ำ  
ประจำวันที่ 8 มีนาคม 2561

ข้อมูลระดับน้ำ (6 – 8 มี.ค. 2561 ที่มา : กรมทรัพยากรน้ำ)

| สถานี                | ตำบล      | อำเภอ    | จังหวัด | ระดับน้ำ<br>วิกฤติ-<br>ม.รทก. | อังคาร     | พุธ        | พฤหัสบดี   | แนวโน้ม<br>(เพิ่ม/<br>ลด) |
|----------------------|-----------|----------|---------|-------------------------------|------------|------------|------------|---------------------------|
|                      |           |          |         |                               | 6<br>มี.ค. | 7<br>มี.ค. | 8<br>มี.ค. |                           |
| คลองอู่ตะเภาตอนบน    | พังงา     | สะเดา    | สงขลา   | 18.60                         | 12.70      | 12.66      | 12.56      | ลดลง                      |
| คลองอู่ตะเภาตอนล่าง  | หาดใหญ่   | หาดใหญ่  | สงขลา   | 7.24                          | 0.33       | 0.33       | 0.42       | เพิ่มขึ้น                 |
| คลองรัตภูมิ          | กำแพงเพชร | รัตภูมิ  | สงขลา   | 21.38                         | 13.63      | 13.65      | 13.70      | เพิ่มขึ้น                 |
| คลองตะโหมด(ท่าเขียด) | แม่ขรี    | ตะโหมด   | พัทลุง  | 26.52                         | 21.99      | 22.01      | 22.02      | เพิ่มขึ้น                 |
| คลองนาท่อม           | ร่มเมือง  | เมือง    | พัทลุง  | 27.00                         | 20.28      | 20.28      | 20.27      | ลดลง                      |
| คลองท่าแนะ           | เขาย่า    | ศรีบรรพต | พัทลุง  | 36.53                         | 34.39      | 34.51      | 34.60      | เพิ่มขึ้น                 |

ปริมาณน้ำในลำน้ำของคลองต่างๆ ในพื้นที่ลุ่มน้ำทะเลสาบสงขลา วันที่ 8 มีนาคม 2561

สถานีคลองอู่ตะเภาตอนล่าง - ต.หาดใหญ่ อ.หาดใหญ่ จ.สงขลา  
(ลุ่มน้ำทะเลสาบสงขลา)



สถานีคลองตะหมัด(ท่าเขียด) - ต.แม่ขรี อ.ตะหมัด จ.พัทลุง  
(ลุ่มน้ำทะเลสาบสงขลา)



สถานีลำป่า - ต.ลำป่า อ.เมือง จ.พัทลุง  
(ลุ่มน้ำทะเลสาบสงขลา)



#### 4) สรุป

สถานการณ์น้ำในลุ่มน้ำทะเลสาบสงขลาประจำวันวันที่ 8 มีนาคม 2561 ปัจจุบันสถานการณ์น้ำในลำน้ำ โดยทั่วไปอยู่ในภาวะปกติ (ระดับน้ำต่ำกว่าระดับตลิ่งต่ำสุด) สถานการณ์น้ำในลำน้ำส่วนใหญ่มีแนวโน้มเพิ่มขึ้น