

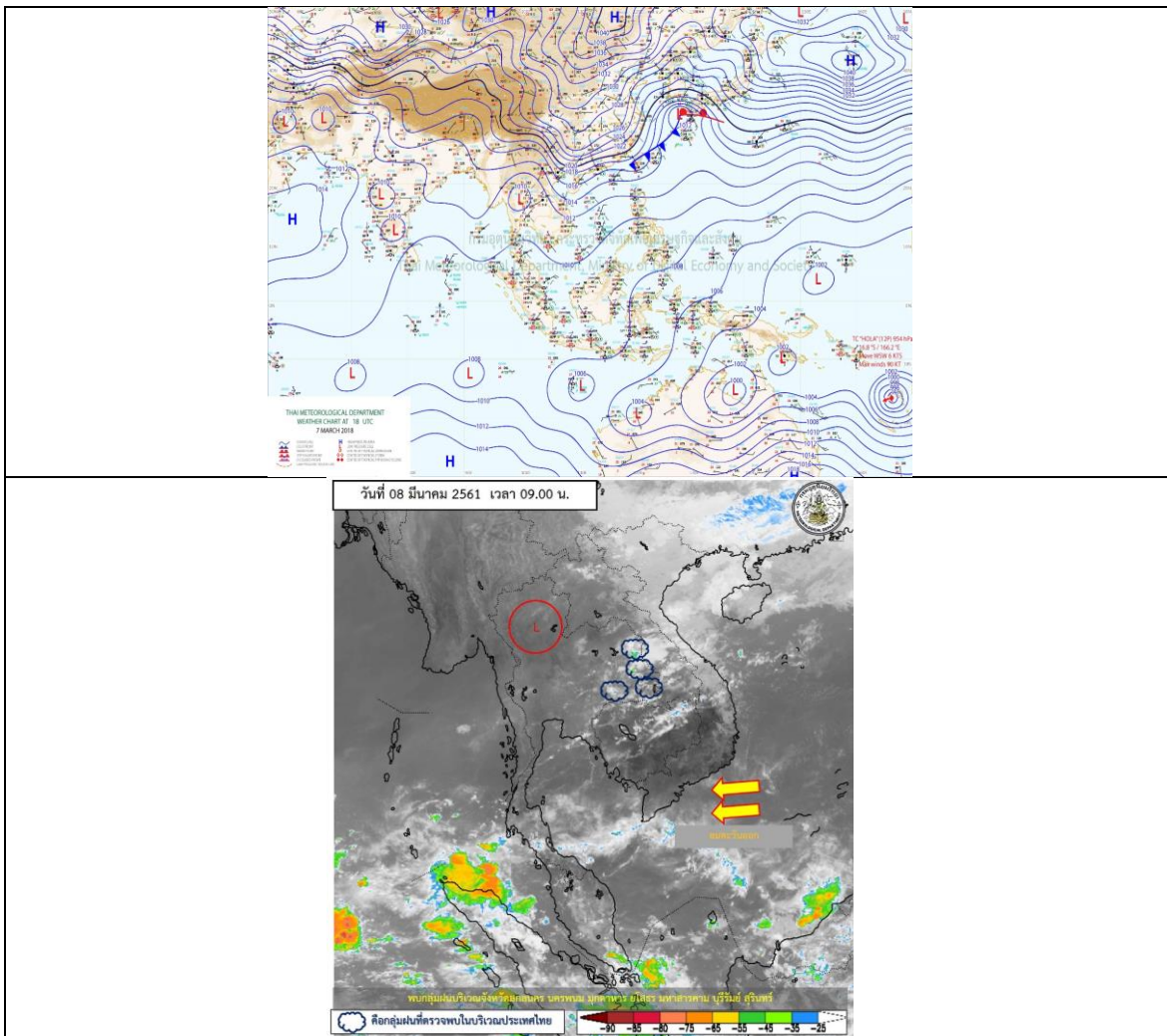
## รายงานสถานการณ์น้ำและคาดการณ์น้ำในพื้นที่ ลุ่มน้ำโขง-ชี-มูล วันที่ 8 มีนาคม 2561

### 1. พยากรณ์อากาศ

#### ตารางที่ 1 พยากรณ์อากาศ วันที่ 8 มีนาคม 2561

ภาคตะวันออกเฉียงเหนือ	อากาศร้อน โดยมีพายุฝนฟ้าคะนอง ร้อยละ 40 ของพื้นที่
	กับมีลมกระโชกแรงและลูกเห็บตกบางแห่ง ส่วนมากบริเวณจังหวัดเลย
	หนองบัวลำภู หนองคาย อุดรธานี ขอนแก่น ชัยภูมิ นครราชสีมา
	มหาสารคาม ร้อยเอ็ด บุรีรัมย์ สุรินทร์ และศรีสะเกษ
	อุณหภูมิต่ำสุด 21-26 องศาเซลเซียส
	อุณหภูมิสูงสุด 34-37 องศาเซลเซียส
	ลมตะวันออกเฉียงใต้ ความเร็ว 10-35 กม./ชม.

ที่มา : [https://www.tmd.go.th/daily\\_forecast.php](https://www.tmd.go.th/daily_forecast.php)



รูปที่ 1 พยากรณ์อากาศ วันที่ 8 มี.ค. 2561



## 2. สรุประดับน้ำรายวัน

สรุประดับน้ำรายวัน

พื้นที่ลุ่มน้ำโขง ชี มูล ประจำปี ๒๕๖๑

หน่วย: เมตร

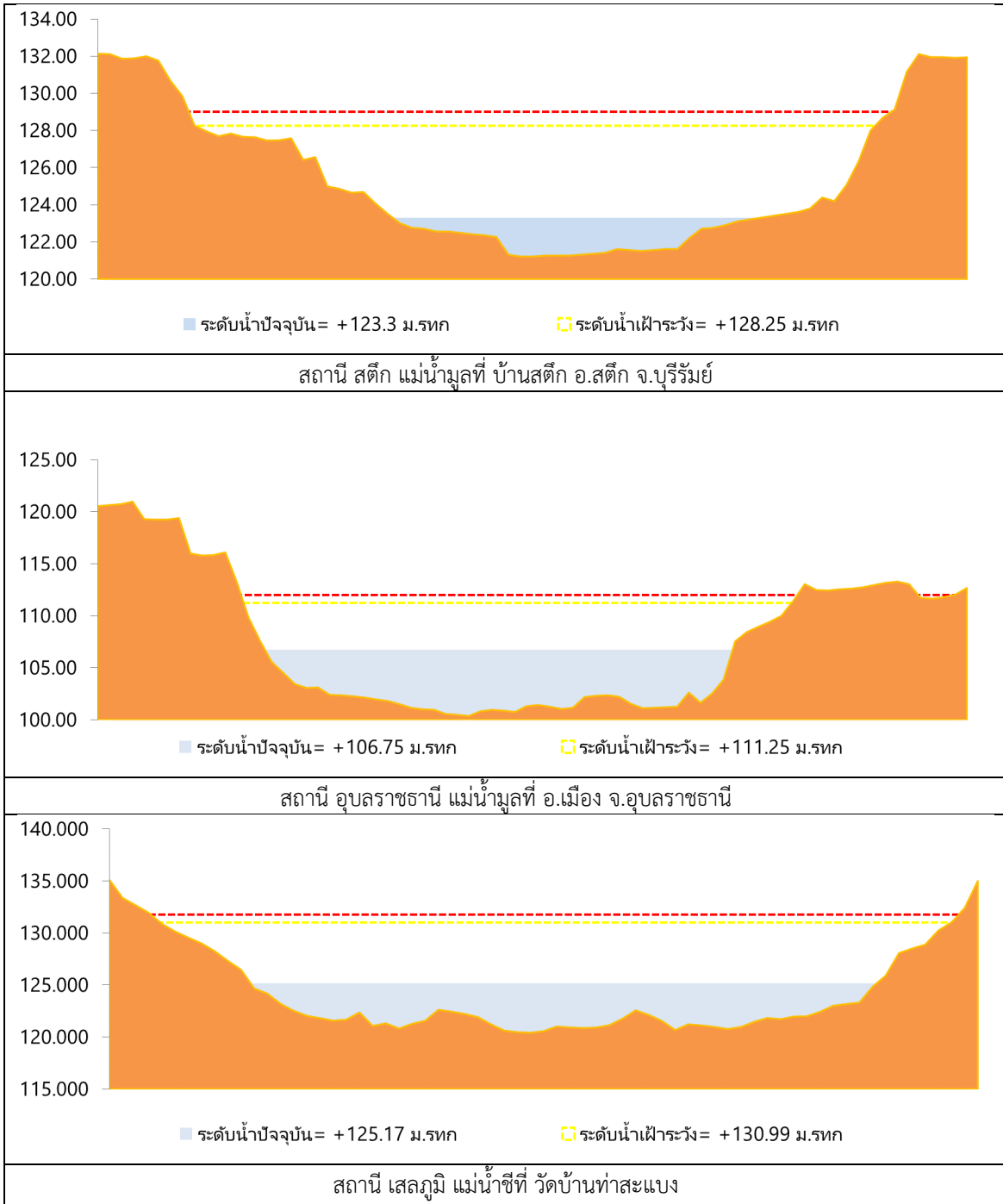
ลำดับที่	สถานี	จุดวัด	ระดับน้ำ (เมตร)		ระดับน้ำคาดการณ์ (เมตร)												แนวโน้ม
			ค่า H	ค่า HFF	8 มี.ค.-61	9 มี.ค.-61	10 มี.ค.-61	11 มี.ค.-61	12 มี.ค.-61	13 มี.ค.-61	14 มี.ค.-61	15 มี.ค.-61	16 มี.ค.-61	17 มี.ค.-61	18 มี.ค.-61	19 มี.ค.-61	
1	บ้านบางคอแหลม	สถานีวัดน้ำโขง	137.65	138.40	131.03	130.99	130.96	130.95	130.95	130.95	130.90	130.88	131.02	130.88	131.02	ลดลงตามปกติ	
2	คลองบางกอกใหญ่	สถานีวัดน้ำโขง	121.25	122.00	115.94	115.91	115.98	116.06	116.06	116.06	116.05	116.04	116.03	116.04	116.03	ลดลง	
3	วัดบางพลีใหญ่	สถานีวัดน้ำโขง	130.99	131.74	125.25	126.34	125.27	125.17	125.17	125.17	125.29	125.59	125.60	125.59	125.60	เพิ่มขึ้น	
4	วัดบางพลีใหญ่	สถานีวัดน้ำโขง	148.95	149.70	140.68	140.76	140.68	140.73	140.73	140.73	140.16	140.28	140.64	140.28	140.64	ลดลงตามปกติ	
5	วัดบางพลีใหญ่	สถานีวัดน้ำโขง	128.25	129.00	123.28	123.28	123.27	123.27	123.27	123.27	123.79	123.04	122.78	123.04	122.78	เพิ่มขึ้นตามปกติ	
6	วัดบางพลีใหญ่	สถานีวัดน้ำโขง	111.25	112.00	106.86	106.81	106.78	106.78	106.78	106.78	106.72	106.61	106.41	106.61	106.41	ลดลง	

หมายเหตุ: -H=ระดับน้ำสูงสุด

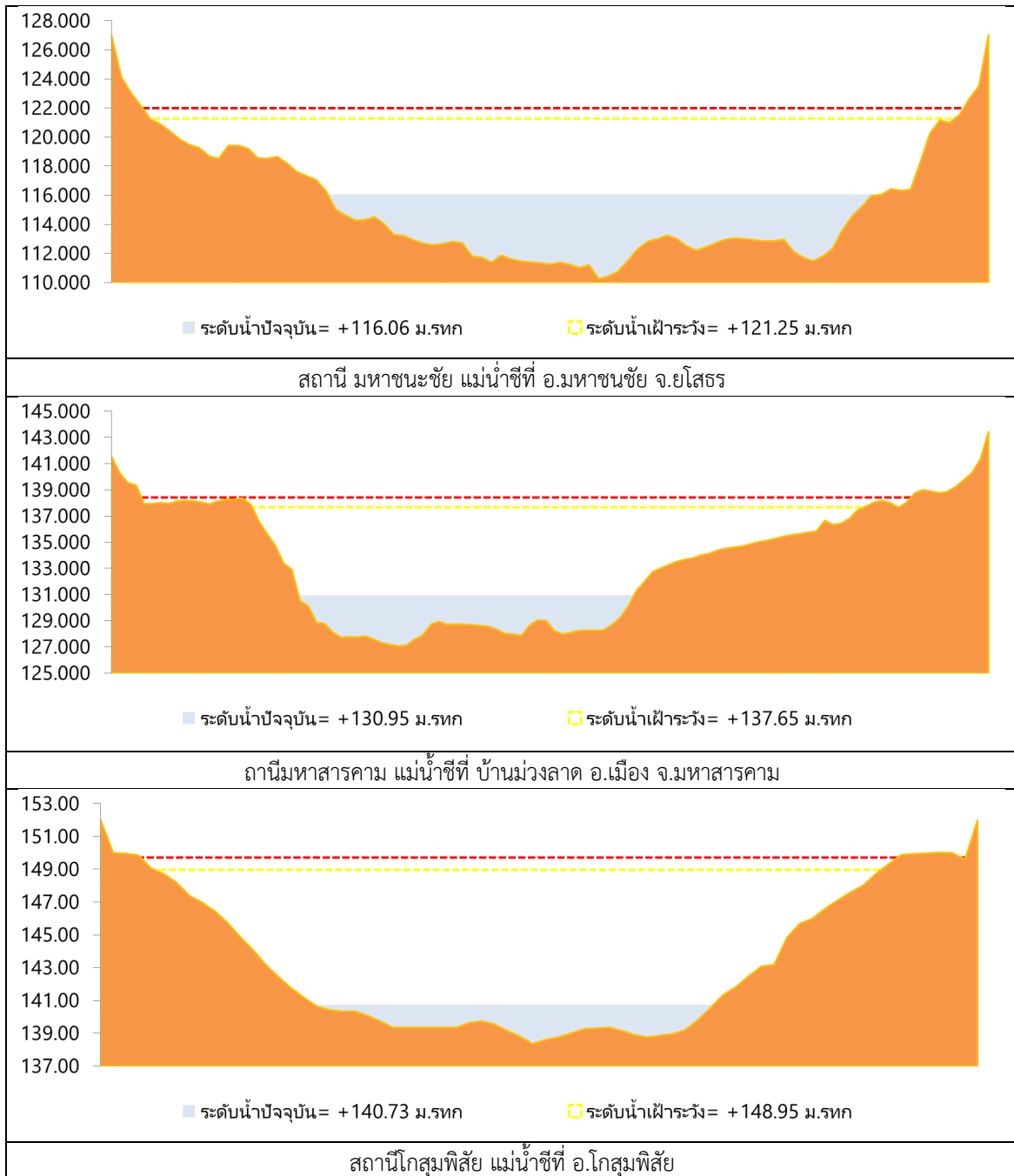
-HFF=ระดับน้ำในเขื่อน



## 2.1 ระดับน้ำในลำน้ำ



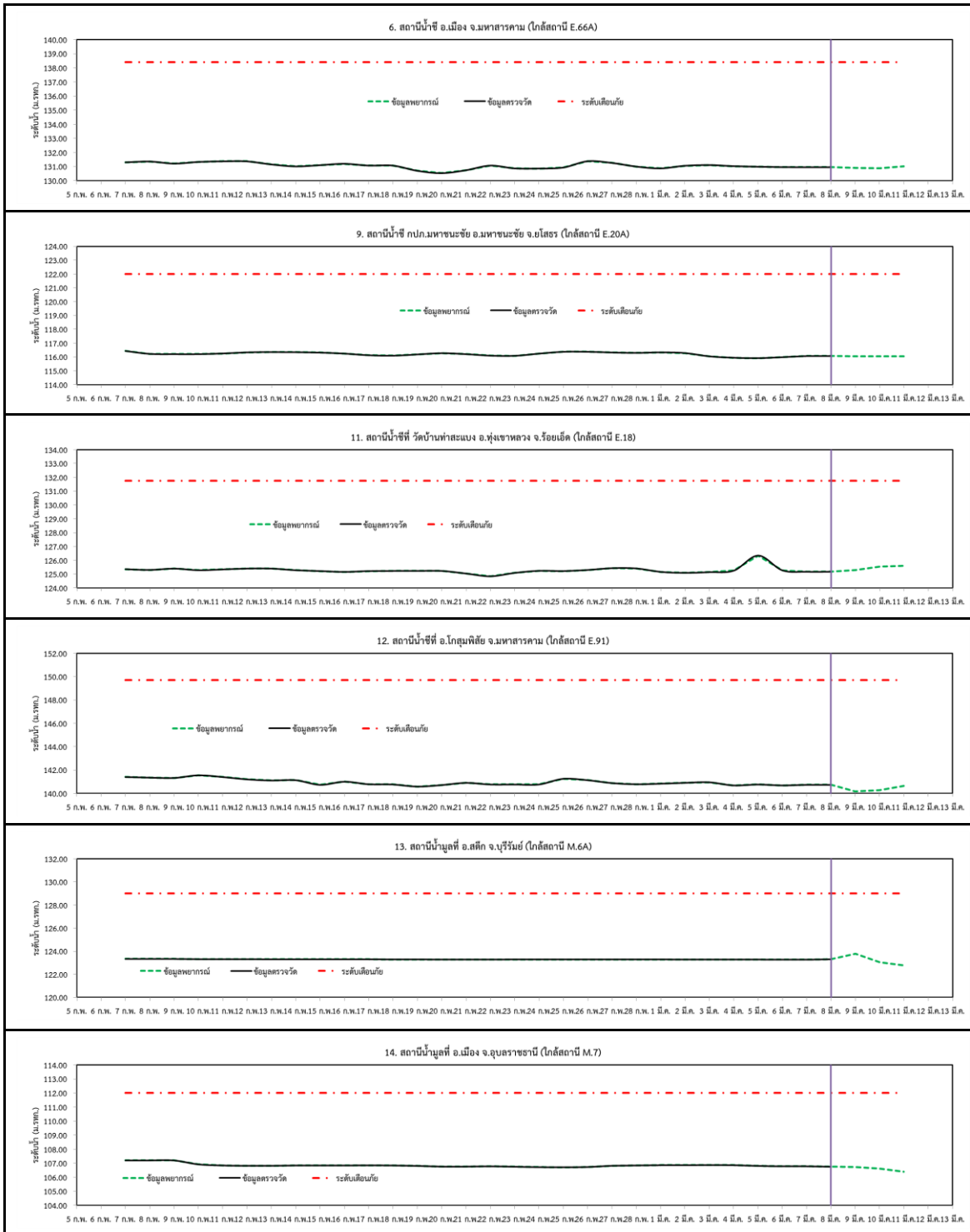
รูปที่ 2 กราฟระดับน้ำในลำน้ำ



รูปที่ 2 กราฟระดับน้ำในลำน้ำ (ต่อ)



### 3. ผลการวิเคราะห์สถานการณ์น้ำ



รูปที่ 3 กราฟระดับน้ำย้อนหลัง 30 วัน และค่าพยากรณ์



#### 4. สรุปสถานการณ์ ระดับน้ำอยู่ในเกณฑ์ปกติ