

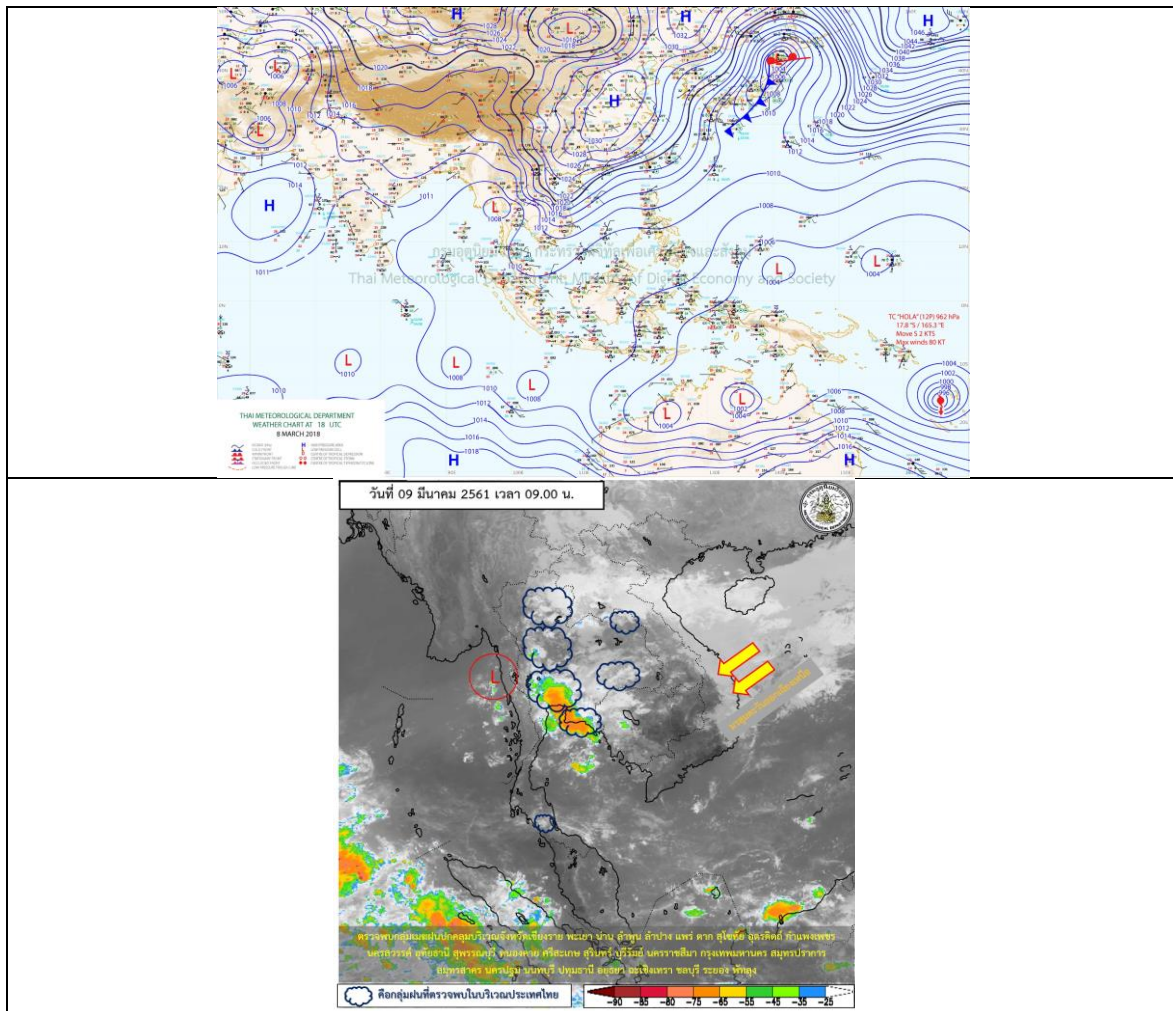
รายงานสถานการณ์น้ำและคาดการณ์น้ำในพื้นที่ ลุ่มน้ำโขง-ชี-มูล วันที่ 9 มีนาคม 2561

1. พยากรณ์อากาศ

ตารางที่ 1 พยากรณ์อากาศ วันที่ 9 มีนาคม 2561

ภาคตะวันออกเฉียงเหนือ	มีพายุฝนฟ้าคะนอง ร้อยละ 30 ของพื้นที่
	กับมีลมกระโชกแรงและลูกเห็บตกบางแห่ง ส่วนมากบริเวณจังหวัดชัยภูมิ
	นครราชสีมา บุรีรัมย์ และสุรินทร์
	อุณหภูมิต่ำสุด 20-23 องศาเซลเซียส อุณหภูมิสูงสุด 29-35 องศาเซลเซียส ลมตะวันออกเฉียงเหนือ ความเร็ว 10-35 กม./ชม.

ที่มา : https://www.tmd.go.th/daily_forecast.php



รูปที่ 1 พยากรณ์อากาศ วันที่ 9 มี.ค. 2561



2. สรุประดับน้ำรายวัน

ตารางที่ 2 สรุปสถานการณ์ของพื้นที่ลุ่มน้ำโขง ซี มูล บริเวณที่ 9-11.11-61

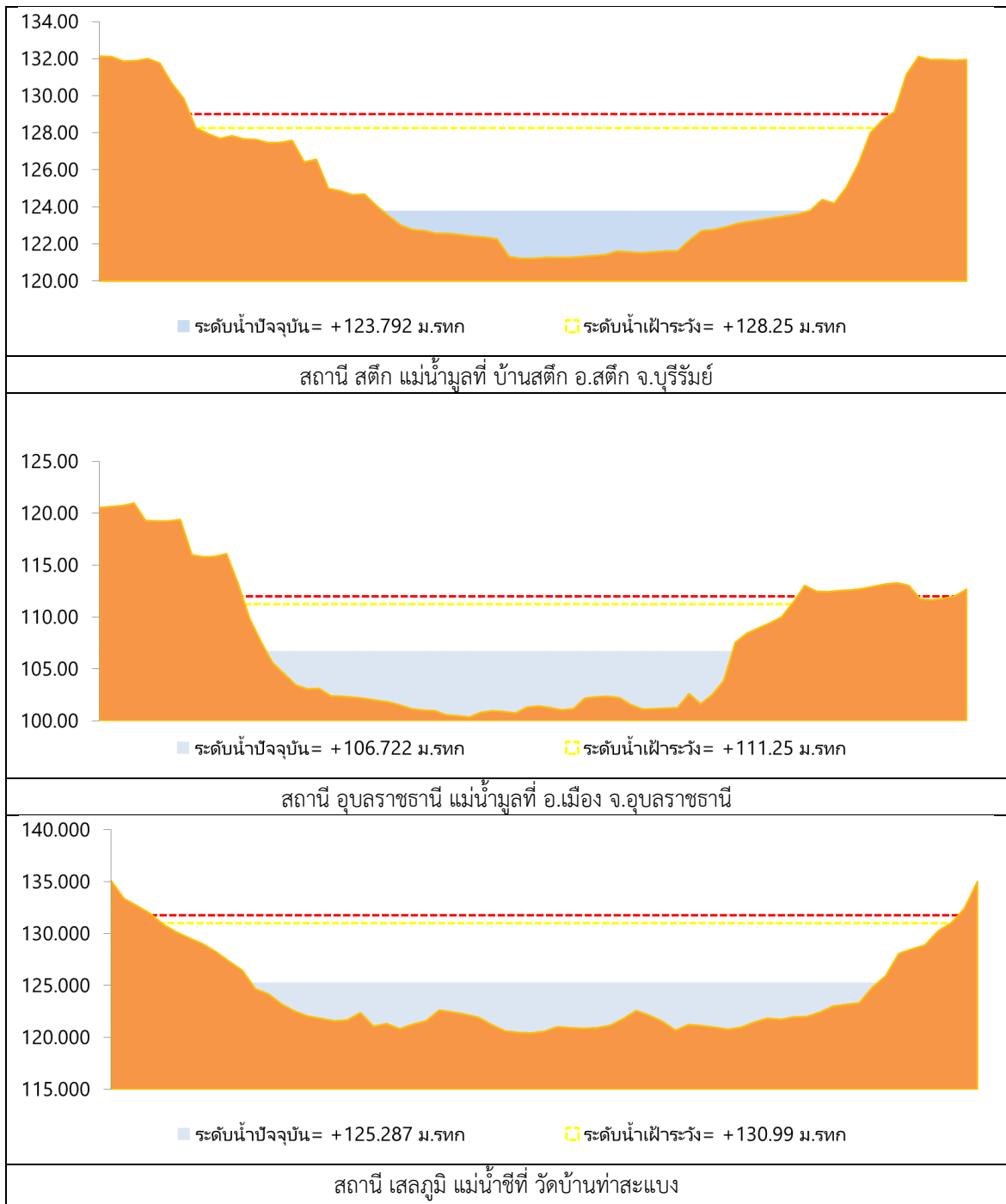
หน่วยระบุ: หน่วยวัดปริมาณการไหลของน้ำในหน่วยล้านลูกบาศก์เมตรต่อวินาที และระดับน้ำในหน่วยเมตร

ลำดับที่	สถานี	วันที่	ชื่อพื้นที่	ค่า H (ม.ทก.)		ระดับน้ำ (ม.ทก.)						แนวโน้ม		
				ค่า H	ค่า HH	9-11.11-61	10-11.11-61	11-11.11-61	12-11.11-61	13-11.11-61	14-11.11-61		15-11.11-61	
1	น้ำชี		บ้านปางตอ อ.เมือง จ.มหาสารคาม โล้สถานี E.66A	137.65	138.40	130.99	130.96	130.95	130.95	130.95	130.88	131.02	131.01	ไม่เท่า
2	น้ำชี		กบ.ภ.ภ.ช.ช. โล้สถานี E.20A	127.25	122.00	115.91	115.98	116.06	116.06	116.04	116.04	116.05	116.02	ลดลง
3	น้ำชี		วัดบ้านระแงง โล้สถานี E.18	130.99	131.74	126.94	125.27	125.17	125.17	125.53	125.53	125.60	125.59	ถึงขีดต่ำสุด
4	น้ำชี		อ.ป.ส.ช.ช. โล้สถานี E.91	148.95	149.70	140.76	140.88	140.73	140.73	140.28	140.64	140.63	ถึงขีดต่ำสุด	
5	น้ำมูล		บ้านสาคู อ.สาคู จ.บุรีรัมย์ โล้สถานี M.6A	128.25	129.00	123.28	123.27	123.27	123.30	123.04	122.78	122.77	ลดลง	
6	น้ำมูล		อ.เมือง จ.อุบลราชธานี โล้สถานี M.7	111.25	112.00	106.81	106.78	106.78	106.75	106.61	106.41	106.40	ลดลง	

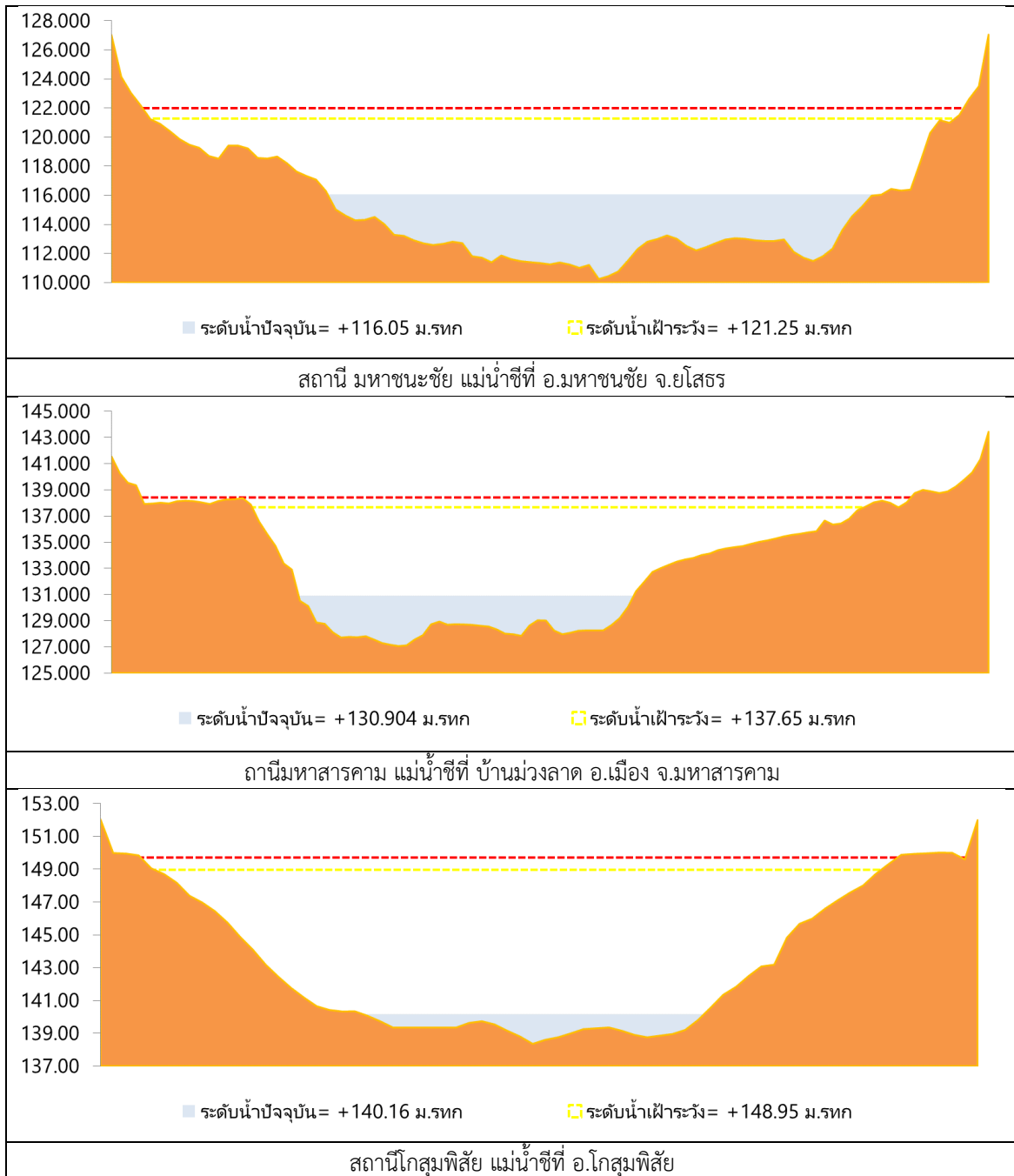
พจนานุกรม: - H ระดับน้ำในหน่วยเมตร
- HH ระดับน้ำสูงสุดในหน่วยเมตร



2.1 ระดับน้ำในลำน้ำ



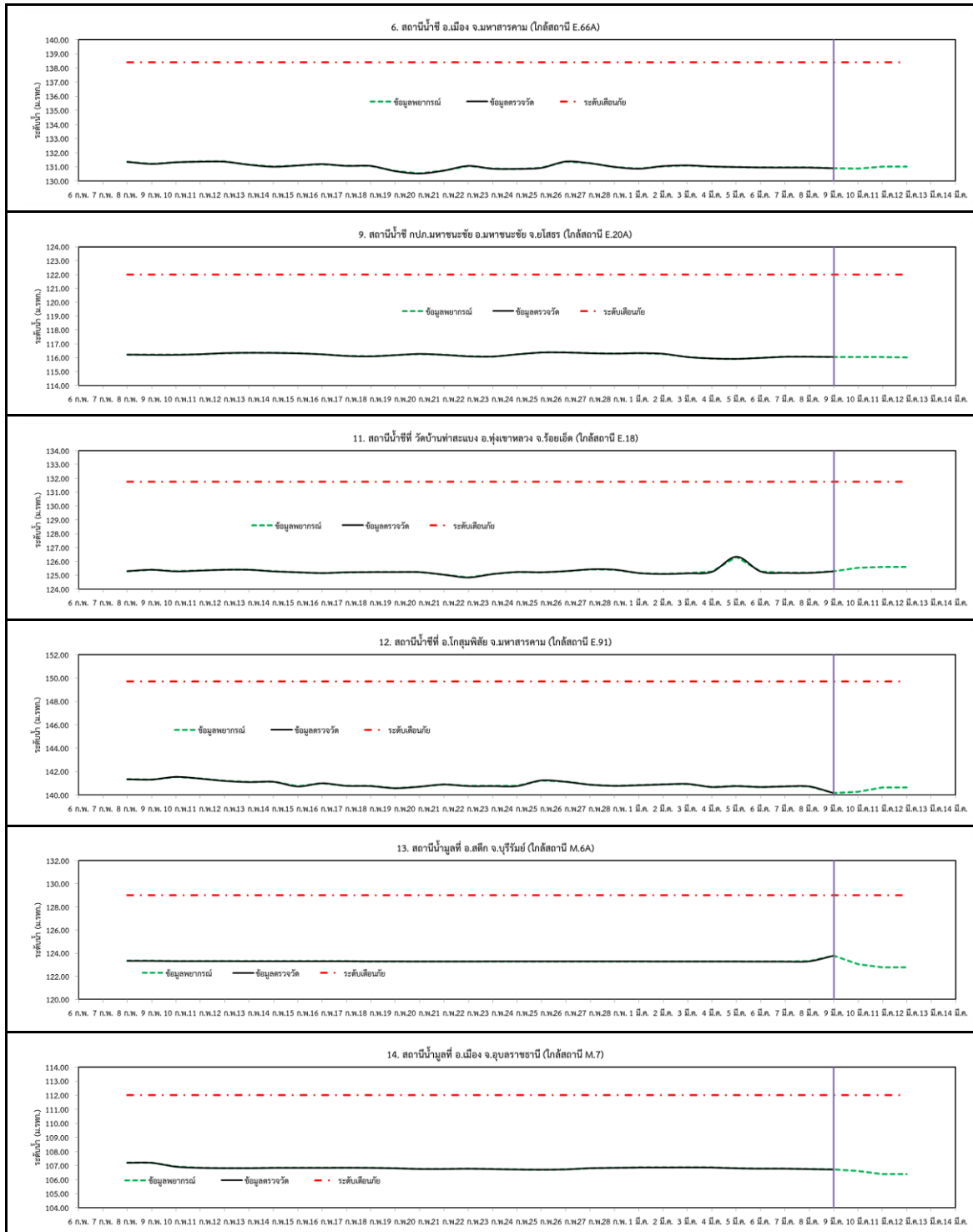
รูปที่ 2 กราฟระดับน้ำในลำน้ำ



รูปที่ 2 กราฟระดับน้ำในลำน้ำ (ต่อ)



3. ผลการวิเคราะห์สถานการณ์น้ำ



รูปที่ 3 กราฟระดับน้ำย้อนหลัง 30 วัน และค่าพยากรณ์



4. สรุปสถานการณ์ ระดับน้ำอยู่ในเกณฑ์ปกติ