



รายงานการเฝ้าระวังติดตามสถานการณ์น้ำ ๒๔ ชั่วโมง

ศูนย์ป้องกันวิกฤติน้ำ กรมทรัพยากรน้ำ กระทรวงทรัพยากรธรรมชาติและสิ่งแวดล้อม
โทรศัพท์ ๐ ๒๒๙๘ ๖๖๓๑ โทรสาร ๐ ๒๒๙๘ ๖๖๒๙ <http://www.dwr.go.th>

รายงานฉบับที่ ๑๓๘/๒๕๖๑

เวลา ๑๕.๐๐ น.

วันที่ ๑๐ มีนาคม ๒๕๖๑

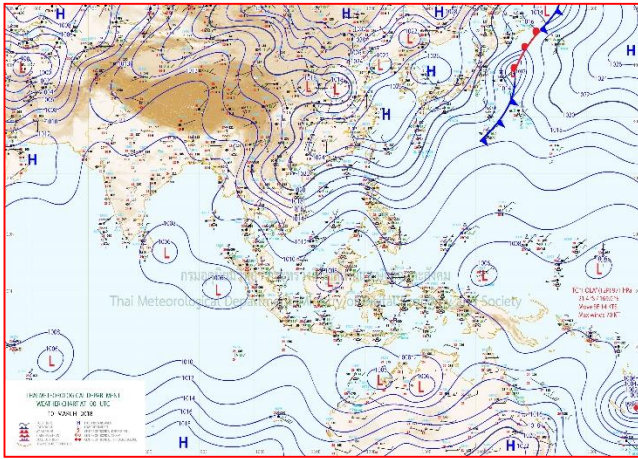
เรื่อง รายงานการเฝ้าระวังติดตามสถานการณ์น้ำ ๒๔ ชั่วโมง

เรียนรมว.ทส. เลขาธิการ รมว.ทส.ปกท.ทส. รอง ปกท.ทส. อทน. รอง อทน. และหน่วยงานที่เกี่ยวข้อง

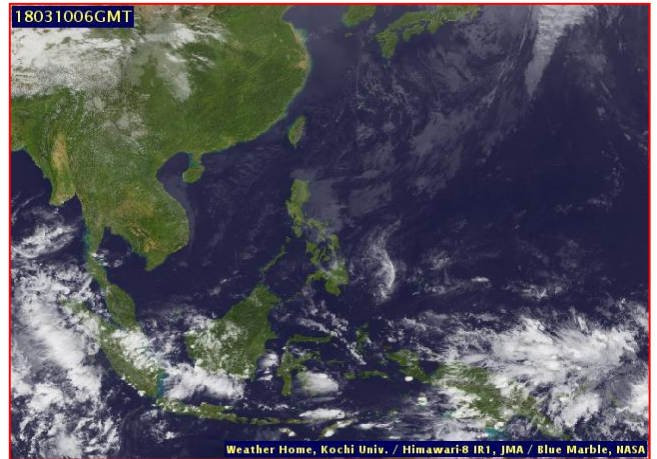
กรมทรัพยากรน้ำขอรายงานการเฝ้าระวังและติดตามสถานการณ์น้ำ ประจำวันที่ ๑๐ มีนาคม ๒๕๖๑ ดังนี้

๑. สภาพอากาศ เวลา ๑๒.๐๐ น. (ที่มา: กรมอุตุนิยมวิทยา)

พยากรณ์อากาศ ๒๔ ชั่วโมงข้างหน้า บริเวณประเทศไทยตอนบนมีฝนลดลง เว้นแต่ภาคเหนือยังคงมีฝนฟ้าคะนองบางพื้นที่ สำหรับภาคใต้มีฝนเพิ่มขึ้น โดยอ่าวไทยตอนล่างมีคลื่นสูงประมาณ ๒ เมตร

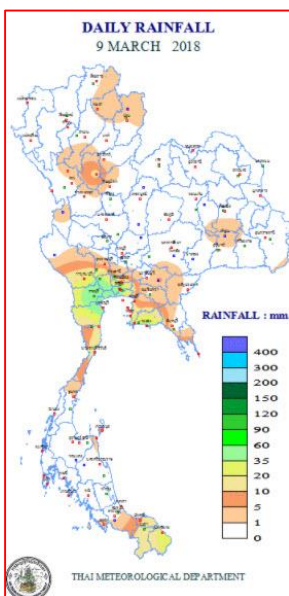


แผนที่อากาศ วันที่ ๑๐ มี.ค. ๒๕๖๑ เวลา ๑๒.๐๐ น.



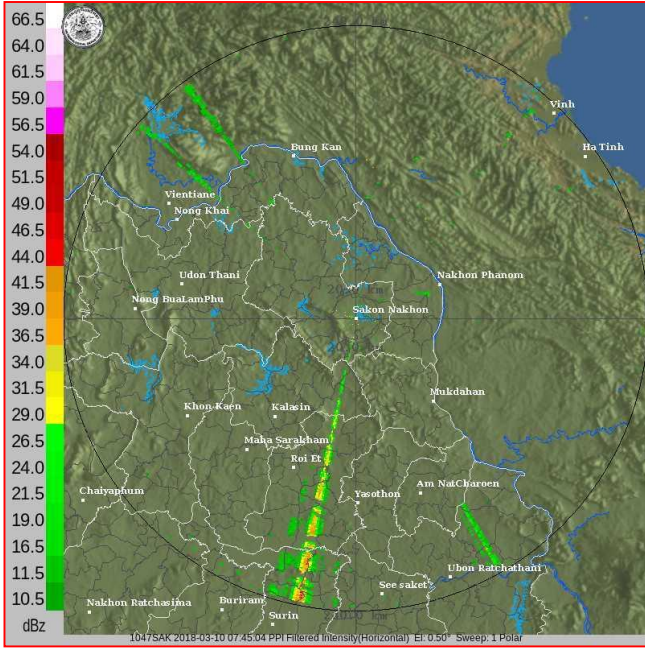
ภาพถ่ายจากดาวเทียม วันที่ ๑๐ มี.ค. ๒๕๖๑ เวลา ๑๓.๐๐ น.

๒. ปริมาณฝนสะสม ณ เวลา ๑๗.๐๐ น. (เมื่อวาน) - ๑๗.๐๐ น. (วันนี้) (ที่มา: กรมอุตุนิยมวิทยา)

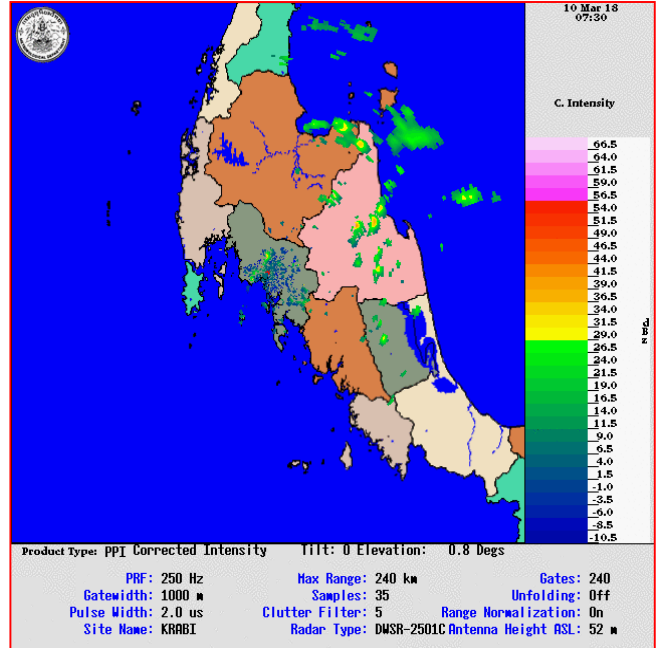


จุดตรวจวัด	ปริมาณฝน (มม.)
จ.ราชบุรี	๕๖.๕
จ.กรุงเทพมหานคร เขตบางนา (สภข.)	๕๔.๑
จ.เพชรบุรี	๔๗.๘
จ.ระยอง	๔๖.๗
จ.นครปฐม	๓๙.๘
จ.ชลบุรี (อ.สัตหีบ)	๓๘.๒
จ.กาญจนบุรี	๑๙.๒

๓.เรดาร์ตรวจอากาศ ณ วันที่ ๑๐ มีนาคม ๒๕๖๑ (ที่มา: กรมอุตุนิยมวิทยา)



สถานีสกลนคร เวลา ๑๔.๔๕ น.



สถานีกระบี่ เวลา ๑๔.๓๐ น.

จากเรดาร์ตรวจอากาศจะพบว่ามียกลุ่มเมฆฝนกระจายบริเวณพื้นที่ภาคตะวันออกเฉียงเหนือ และภาคใต้ของประเทศไทย

๔.สถานการณ์น้ำในอ่างเก็บน้ำขนาดใหญ่ ณ วันที่ ๑๐ มีนาคม ๒๕๖๑ (ที่มา: กรมชลประทาน)

สภาพน้ำในอ่างเก็บน้ำขนาดใหญ่ปริมาตรน้ำในอ่างฯ ๕๐,๕๐๔ ล้านลบ.ม. คิดเป็นร้อยละ ๗๑ (ปริมาตรน้ำใช้การได้ ๒๖,๙๖๐ ล้าน ลบ.ม. คิดเป็นร้อยละ ๕๓) ปริมาตรน้ำในอ่างฯ เทียบกับปี ๒๕๖๐ (๔๓,๕๕๖ ล้าน ลบ.ม.คิดเป็นร้อยละ ๖๑) มากกว่าปี ๒๕๖๐ จำนวน ๖,๙๔๘ ล้าน ลบ.ม. ปริมาณน้ำไหลลงอ่างฯ จำนวน ๑๖.๖๙ ล้าน ลบ.ม. ปริมาณน้ำระบาย จำนวน ๑๓๒.๖๕ ล้าน ลบ.ม. สามารถรับน้ำได้อีก ๒๐,๓๖๓ ล้านลบ.ม.

อ่างเก็บน้ำ	ปริมาตรน้ำในอ่าง		ปริมาตรน้ำใช้การได้		ปริมาตรน้ำไหลลงอ่าง		ปริมาตรน้ำระบาย		ปริมาตรน้ำรับได้อีก (ล้าน ม.³) (ความจุที่ รนส.- ปริมาตรน้ำปัจจุบัน)
	ปริมาตร (ล้าน ม.³)	% น้ำเก็บกัก	ปริมาตร (ล้าน ม.³)	% น้ำใช้การ	วันนี้ (ล้าน ม.³)	เมื่อวาน (ล้าน ม.³)	วันนี้ (ล้าน ม.³)	เมื่อวาน (ล้าน ม.³)	
๑.ภูมิพล	๘,๘๗๓	๖๖	๕,๐๗๓	๕๓	๐.๑๑	๐.๑๗	๒๕.๐๐	๒๕.๐๐	๔,๕๘๙
๒.สิริกิติ์	๖,๔๐๕	๖๗	๓,๕๕๕	๕๓	๒.๔๒	๔.๕๙	๒๕.๐๐	๒๕.๐๖	๔,๑๐๓
๓.จุฬารัตน์	๑๒๔	๗๖	๘๗	๖๘	๐.๘๗	๐.๐๐	๐.๓๑	๐.๔๐	๕๗
๔.อุบลรัตน์	๑,๔๔๔	๕๙	๘๖๓	๔๗	๐.๐๐	๑.๐๖	๗.๙๔	๘.๐๙	๓,๑๙๖
๕.ลำปาว	๑,๒๕๕	๖๓	๑,๑๕๕	๖๑	๐.๐๐	๐.๐๐	๖.๘๓	๖.๘๗	๑,๑๙๕
๖.สิรินธร	๑,๒๘๓	๖๕	๔๕๒	๔๐	๓.๑๐	๐.๘๗	๐.๐๐	๐.๐๐	๖๘๓
๗.ป่าสักชลสิทธิ์	๕๑๒	๕๓	๕๐๙	๕๓	๐.๐๐	๐.๔๖	๒.๖๐	๒.๖๑	๔๔๘
๘.ศรีนครินทร์	๑๔,๙๘๕	๘๔	๔,๗๒๐	๖๓	๐.๖๐	๒.๓๐	๑๔.๐๗	๑๔.๐๙	๓,๗๘๕
๙.วชิราลงกรณ์	๕,๙๒๖	๖๗	๒,๙๑๔	๕๐	๐.๐๐	๑.๗๐	๑๙.๑๑	๑๘.๙๖	๕,๐๗๔
๑๐.ขุนด่านปราการชล	๑๒๗	๕๗	๑๒๓	๕๖	๐.๐๐	๐.๐๐	๑.๕๒	๐.๗๓	๙๘
๑๑.รัชชประภา	๔,๒๐๔	๗๕	๒,๘๕๒	๖๗	๑.๔๒	๐.๓๔	๓.๘๓	๔.๒๖	๑,๙๔๐
๑๒.บางบาล	๑,๓๕๕	๙๓	๑,๐๗๙	๙๒	๓.๒๐	๓.๒๓	๓.๐๐	๓.๐๓	๒๓๕

๕. สถานการณ์น้ำในประเทศ ณ วันที่ ๗ - ๑๐ มีนาคม ๒๕๖๑ (ที่มา: กรมชลประทาน)

สถานี	แม่น้ำ	อำเภอ	จังหวัด	ระดับตลิ่ง (ม.รทก.)	ระดับน้ำ (ม.รทก.)				แนวโน้ม	เปรียบเทียบระดับตลิ่ง
					พุธ	พฤหัสบดี	ศุกร์	เสาร์		
					๗ มี.ค.	๘ มี.ค.	๙ มี.ค.	๑๐ มี.ค.		
P.๑	ปิง	เมือง	เชียงใหม่	๓.๗๐	๑.๑๕	๑.๒๕	๑.๐๒	๑.๔๙	เพิ่มขึ้น	-๒.๒๑
W.๑C	วัง	เมือง	ลำปาง	๕.๒๐	-๐.๔๗	-๐.๔๙	-๐.๔๑	-๐.๔๐	เพิ่มขึ้น	-๕.๖๐
Y.๑๖	ยม	บางระกำ	พิษณุโลก	๗.๒๘	๒.๑๕	๒.๑๕	๒.๑๐	๒.๐๙	ลดลง	-๕.๑๙
N.๗A	น่าน	เมือง	พิจิตร	๑๑.๑๘	๓.๔๗	๓.๕๐	๓.๓๙	๓.๔๐	เพิ่มขึ้น	-๗.๗๘
C.๑๓	เจ้าพระยา	สรรพยา	ชัยนาท	๑๖.๓๔	๖.๐๐	๖.๑๓	๖.๑๑	๖.๑๐	ลดลง	-๑๐.๒๔
M.๖A	มูล	สตึก	บุรีรัมย์	๖.๐๐	๐.๒๗	๐.๓๐	๐.๓๐	๐.๒๙	ลดลง	-๕.๗๑
M.๗	มูล	เมือง	อุบลราชธานี	๗.๐๐	๑.๗๘	๑.๗๕	๑.๗๕	๑.๗๔	ลดลง	-๕.๒๖
M.๑๙๑	ลำตะคอง	เมือง	นครราชสีมา	๓.๐๐	๐.๙๘	๐.๙๐	๐.๙๑	๐.๘๒	ลดลง	-๒.๑๘
M.๒๖A	ลำชี	กระสัง	บุรีรัมย์	๙.๐๐	๑.๑๘	๑.๑๙	๑.๑๘	๑.๑๘	ทรงตัว	-๗.๘๒
M.๖๙	ลำเซบก	ดงหลวง	อุบลราชธานี	๗.๓๐	๔.๖๔	๔.๖๔	๔.๖๔	๔.๖๒	ลดลง	-๒.๖๘
X.๖๔	คลองท่าแซะ	ท่าแซะ	ชุมพร	๑๗.๑๓	๗.๖๕	๗.๘๓	๗.๖๗	๗.๗๖	เพิ่มขึ้น	-๙.๓๗
X.๑๔๙	คลองกลาย	นบพิตำ	นครศรีธรรมราช	๓๓.๙๖	๒๙.๐๓	๒๙.๐๓	๒๙.๐๒	๒๙.๐๓	เพิ่มขึ้น	-๔.๙๓
X.๒๗๔	แม่น้ำโก-ลก	แว้ง	นราธิวาส	๒๔.๑๘	๑๘.๕๗	๑๘.๙๕	๑๘.๖๓	๑๘.๗๔	เพิ่มขึ้น	-๕.๔๔
X.๓๗A	แม่น้ำตาปี	พระแสง	สุราษฎร์ธานี	๑๐.๗๖	๕.๐๓	๔.๙๙	๔.๙๗	๔.๙๕	ลดลง	-๕.๘๑

*** ยังไม่ได้รับรายงาน

สถานการณ์น้ำในพื้นที่ลุ่มน้ำโขง ณ วันที่ ๔ มีนาคม ๒๕๖๑ (ที่มา: Mekong River Commission (MRC))

สถานี	ปริมาณฝน ๒๔ ชม. (มม)	ระดับอ้างอิง (ม.รทก.)	ระดับตลิ่ง (ม.)	ระดับน้ำ (ม.) ๔ มี.ค.	เปรียบเทียบระดับตลิ่ง	ระดับน้ำคาดการณ์ (ม.)			แนวโน้ม
						๕ มี.ค.	๖ มี.ค.	๗ มี.ค.	
อ.เชียงแสน จ.เชียงราย	๐.๐	๓๕๗.๑๑๐	๑๒.๘๐	๒.๖๐	-๑๐.๒๐	๒.๕๖	๒.๕๓	๒.๕๓	ทรงตัว
อ.เชียงคาน จ.เลย	๐.๐	๑๙๔.๑๑๘	๑๖.๐๐	๕.๑๖	-๑๐.๘๔	๕.๒๒	๕.๒๐	๕.๐๘	ลดลง
อ.เมือง จ.หนองคาย	๐.๐	๑๕๓.๖๔๘	๑๒.๒๐	๑.๘๒	-๑๐.๓๘	๒.๐๔	๒.๑๘	๒.๒๐	เพิ่มขึ้น
อ.เมือง จ.นครพนม	๐.๐	๑๓๐.๙๖๑	๑๒.๐๐	๑.๔๕	-๑๐.๕๕	๑.๔๘	๑.๔๓	๑.๒๖	ลดลง
อ.เมือง จ.มุกดาหาร	๐.๐	๑๒๔.๒๑๙	๑๒.๕๐	๑.๙๐	-๑๐.๖๐	๑.๙๑	๑.๘๒	๑.๕๔	ลดลง
อ.โขงเจียม จ.อุบลราชธานี	๐.๐	๘๙.๐๓๐	๑๔.๕๐	๒.๑๑	-๑๒.๓๙	๒.๑๒	๒.๐๔	๑.๘๖	ลดลง

๖. สถานการณ์เตือนภัย Early Warning ณ วันที่ ๑๐ มีนาคม ๒๕๖๑ (ที่มา: สำนักวิจัย พัฒนาและอุทกวิทยา กรมทรัพยากรน้ำ)

[เวลา ๐๘.๐๐ น. - ๑๕.๐๐ น.(วันนี้)]

การแจ้งเตือน	สถานี	การแจ้งเตือน
เตือนสีแดง (อพยพ)	-	-
เตือนสีเหลือง (เตือนภัย)	-	-
เตือนสีเขียว (เฝ้าระวัง)	-	-

๗. สถานการณ์ธรณีพิบัติภัย ณ วันที่ ๑๐ มีนาคม ๒๕๖๑ (ที่มา : กรมทรัพยากรธรณี)

ไม่มีสถานการณ์ธรณีพิบัติภัย

๘. เหตุการณ์วิกฤตน้ำปัจจุบัน ณ วันที่ ๑๐ มีนาคม ๒๕๖๑ [เวลา ๐๘.๐๐ น. - ๑๕.๐๐ น.(วันนี้)]

ไม่มีเหตุการณ์วิกฤตน้ำ

๙.สถานการณ์อุทกภัย ณ วันที่ ๑๐ มีนาคม ๒๕๖๑ (ที่มา :กรมป้องกันและบรรเทาสาธารณภัย)

ไม่มีสถานการณ์

๑๐. การคาดหมายลักษณะอากาศ ๗ วันข้างหน้า (ระหว่างวันที่ ๑๐ - ๑๕ มีนาคม ๒๕๖๑)

ในช่วงวันที่ ๑๐ - ๑๑ มี.ค.ประเทศไทยตอนบนมีฝนเกิดขึ้นได้บางพื้นที่ สำหรับภาคใต้มีฝนเพิ่มขึ้น ส่วนคลื่นลมบริเวณภาคใต้มีกำลังปานกลางโดยมีคลื่นสูงประมาณ ๒ เมตร ส่วนในช่วงวันที่ ๑๒-๑๕ มี.ค.ประเทศไทยตอนบนมีอุณหภูมิสูงขึ้นกับมีอากาศร้อน และมีฝนฟ้าคะนองบางแห่งเกิดขึ้นได้ ส่วนภาคใต้มีฝนลดลงและคลื่นลมมีกำลังอ่อนลง

๑๑.การช่วยเหลือเพื่อบรรเทาสถานการณ์อุทกภัย (กรมทรัพยากรน้ำ)

สรุปการสูบน้ำ และบริการน้ำดื่ม เพื่อช่วยเหลือสถานการณ์ภัยแล้งและอุทกภัยตั้งแต่ ๓ มกราคม - ๗ มีนาคม พ.ศ. ๒๕๖๑

หน่วย งาน	จังหวัด	ปริมาณสูบน้ำ (ลบ.ม.)	ปริมาณแจกจ่าย น้ำ (ลิตร)	ประโยชน์ที่ได้รับ		
				อุปโภค-บริโภค		
				ครัวเรือน	ประชากร	พื้นที่
ภาค ๓	อุดรธานี	๑๖๖,๓๐๐	-	๕๕๐	๑,๕๐๐	๓๕๐
	สกลนคร	๕๑๖,๐๐๐	-	๑,๑๕๒	๔,๐๙๗	๑,๓๕๐
	นครพนม	๑๗๙,๗๐๐	-	๕๙๘	๓,๙๐๐	๒๕๙
ภาค ๔	มหาสารคาม	๔๔๕,๑๔๐	-	๑๓๕	๕๔๖	-
	ขอนแก่น	๗๔๓,๖๔๐	-	๘๓๘	๔,๐๘๖	-
ภาค ๖	ปราจีนบุรี	๑,๐๖๗,๒๐๐	-	๒,๒๕๑	๖,๘๒๐	๑,๖๕๐
		๓,๑๑๗,๙๘๐	-	๕,๕๒๔	๒๐,๙๔๙	๓,๖๐๙

จึงเรียนมาเพื่อโปรดทราบ

นายวรศาสน์ อภัยพงษ์
อธิบดีกรมทรัพยากรน้ำ