



# รายงานการเฝ้าระวังติดตามสถานการณ์น้ำ ๒๔ ชั่วโมง

ศูนย์ป้องกันวิกฤติน้ำ กรมทรัพยากรน้ำ กระทรวงทรัพยากรธรรมชาติและสิ่งแวดล้อม  
โทรศัพท์ ๐ ๒๒๕๘ ๖๖๓๑ โทรสาร ๐ ๒๒๕๘ ๖๖๒๙ <http://www.dwr.go.th>

รายงานฉบับที่ ๑๓๘/๒๕๖๑

เวลา ๐๘.๐๐ น.

วันที่ ๑๑ มีนาคม ๒๕๖๑

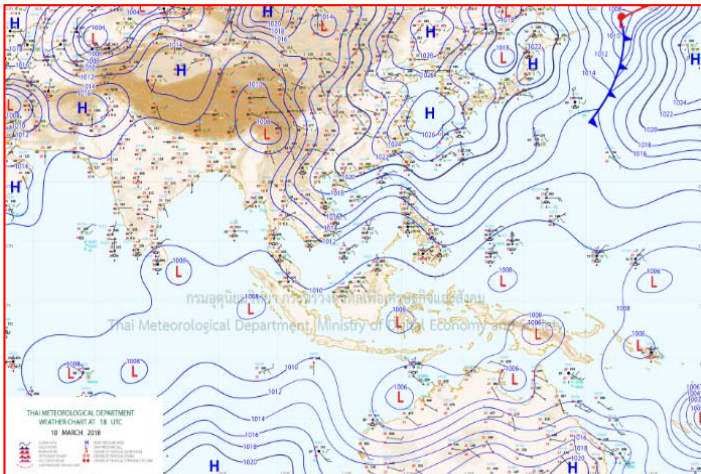
เรื่อง รายงานการเฝ้าระวังติดตามสถานการณ์น้ำ ๒๔ ชั่วโมง

เรียนร.ม.ท.ส. เลขานุการ ร.ม.ท.ส.ปท.ท.ส. รอง ปท.ท.ส. อท.น. รอง อท.น. และหน่วยงานที่เกี่ยวข้อง

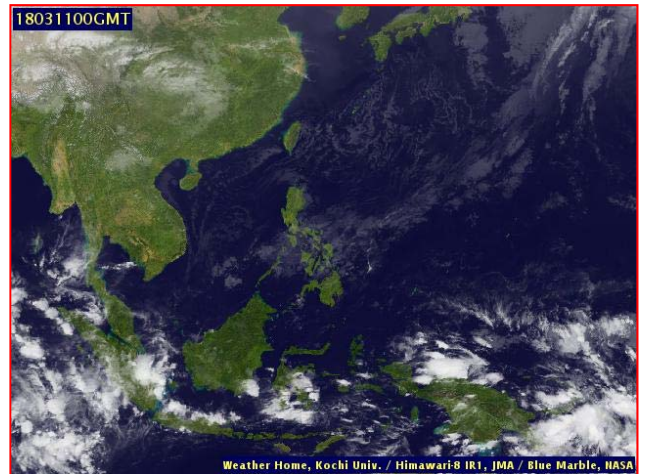
กรมทรัพยากรน้ำขอรายงานการเฝ้าระวังและติดตามสถานการณ์น้ำ ประจำวันที่ ๑๑ มีนาคม ๒๕๖๑ ดังนี้

## ๑. สภาพอากาศ เวลา ๐๖.๐๐ น. (ที่มา: กรมอุตุนิยมวิทยา)

พยากรณ์อากาศ ๒๔ ชั่วโมงข้างหน้า บริเวณประเทศไทยตอนบนมีฝนลดลง เว้นแต่ภาคเหนือยังคงมีฝนฟ้าคะนอง บางพื้นที่ จึงขอให้เกษตรกรควรระวังความเสียหายที่จะเกิดต่อผลผลิตทางการเกษตรไว้ด้วย สำหรับภาคใต้มีฝนเพิ่มขึ้น โดยอ่าวไทยตอนล่างมีคลื่นสูงประมาณ ๒ เมตร ขอให้ชาวเรือบริเวณดังกล่าวเดินเรือด้วยความระมัดระวังในระยะ ๑-๒ วัน

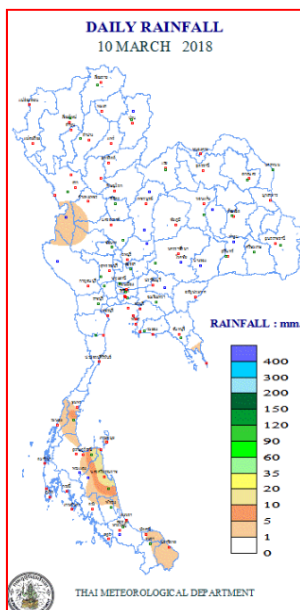


แผนที่อากาศ วันที่ ๑๑ มี.ค. ๒๕๖๑ เวลา ๐๑.๐๐ น.



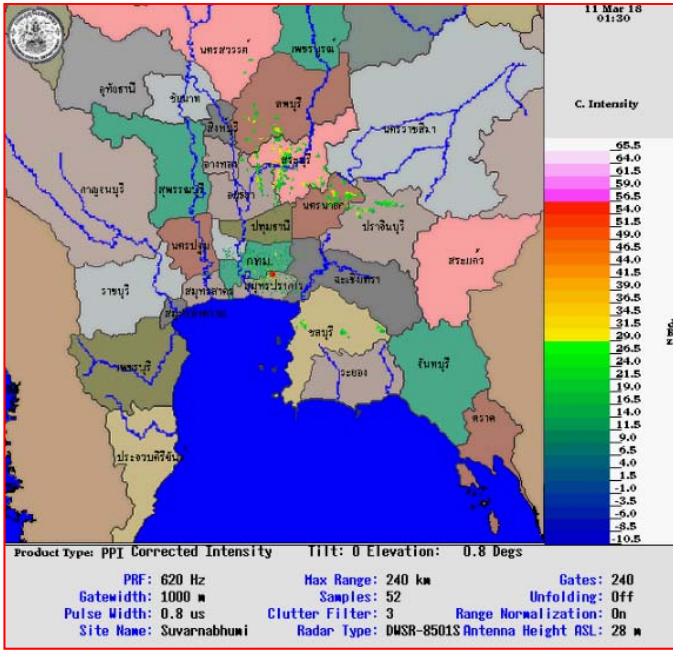
ภาพถ่ายจากดาวเทียม วันที่ ๑๑ มี.ค. ๒๕๖๑ เวลา ๐๗.๐๐ น.

## ๒. ปริมาณฝนสะสม ณ เวลา ๐๗.๐๐ น. (เมื่อวาน) - ๐๗.๐๐ น. (วันนี้) (ที่มา: กรมอุตุนิยมวิทยา)

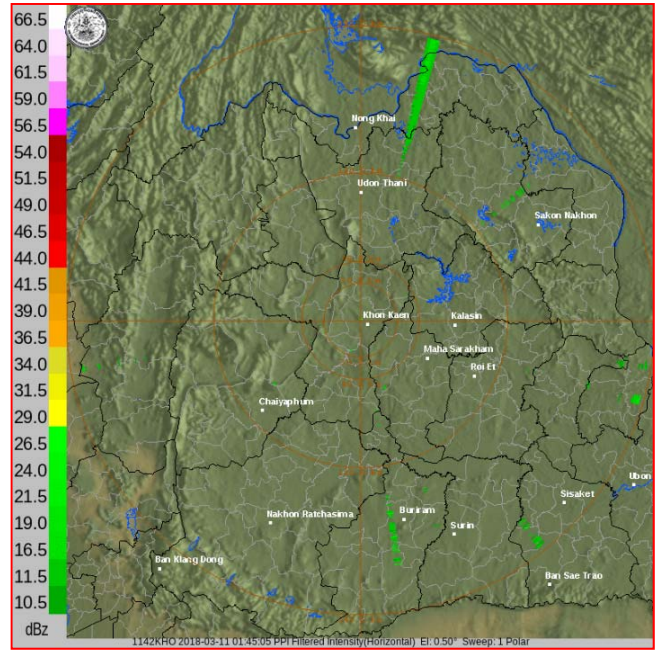


| จุดตรวจวัด            | ปริมาณฝน (มม.) |
|-----------------------|----------------|
| จ.นครศรีธรรมราช       | ๑๖.๕           |
| จ.สุราษฎร์ธานี (สภข.) | ๑๓.๓           |
| จ.ชุมพร (สวี่ สภข.)   | ๗.๒            |
| จ.ตาก (อุ่มผาง)       | ๓.๒            |
| จ.ตราด                | ๒.๔            |
| จ.ปัตตานี             | ๑.๐            |
| จ.ยะลา (สภข.)         | ๑.๐            |

๓.เรดาร์ตรวจอากาศ ณ วันที่ ๑๑ มีนาคม ๒๕๖๑ (ที่มา: กรมอุตุนิยมวิทยา)



สถานีสุวรรณภูมิ เวลา ๐๘.๓๐ น.



สถานีขอนแก่น เวลา ๐๘.๔๕ น.

จากเรดาร์ตรวจอากาศจะพบว่ามีกกลุ่มเมฆฝนกระจายบริเวณพื้นที่ภาคตะวันออกเฉียงเหนือ และภาคใต้ของประเทศไทย

๔.สถานการณ์น้ำในอ่างเก็บน้ำขนาดใหญ่ ณ วันที่ ๑๐ มีนาคม ๒๕๖๑ (ที่มา: กรมชลประทาน)

สภาพน้ำในอ่างเก็บน้ำขนาดใหญ่ปริมาณน้ำในอ่างฯ ๕๐,๕๐๔ ล้านลบ.ม. คิดเป็นร้อยละ ๗๑ (ปริมาณน้ำใช้การได้ ๒๖,๙๖๐ ล้าน ลบ.ม. คิดเป็นร้อยละ ๕๓) ปริมาณน้ำในอ่างฯ เทียบกับปี ๒๕๖๐ (๔๓,๕๕๖ ล้าน ลบ.ม.คิดเป็นร้อยละ ๖๑) มากกว่าปี ๒๕๖๐ จำนวน ๖,๙๔๘ ล้าน ลบ.ม. ปริมาณน้ำไหลลงอ่างฯ จำนวน ๑๖.๖๙ ล้าน ลบ.ม. ปริมาณน้ำระบาย จำนวน ๑๓๒.๖๕ ล้าน ลบ.ม. สามารถรับน้ำได้อีก ๒๐,๓๖๓ ล้านลบ.ม.

| อ่างเก็บน้ำ        | ปริมาณน้ำในอ่าง   |              | ปริมาณน้ำใช้การได้ |             | ปริมาณน้ำไหลลงอ่าง |                     | ปริมาณน้ำระบาย    |                     | ปริมาณน้ำรับได้อีก (ล้าน ม.³) (ความจุที่ รนส.- ปริมาณน้ำ ปัจจุบัน) |
|--------------------|-------------------|--------------|--------------------|-------------|--------------------|---------------------|-------------------|---------------------|--|
|                    | ปริมาณ (ล้าน ม.³) | % น้ำเก็บกัก | ปริมาณ (ล้าน ม.³)  | % น้ำใช้การ | วันนี้ (ล้าน ม.³)  | เมื่อวาน (ล้าน ม.³) | วันนี้ (ล้าน ม.³) | เมื่อวาน (ล้าน ม.³) |  |
| ๑.ภูมิพล           | ๘,๘๗๓             | ๖๖           | ๕,๐๗๓              | ๕๓          | ๐.๑๑               | ๐.๑๗                | ๒๕.๐๐             | ๒๕.๐๐               | ๔,๕๘๙  |
| ๒.สิริกิติ์        | ๖,๔๐๕             | ๖๗           | ๓,๕๕๕              | ๕๓          | ๒.๔๒               | ๔.๕๙                | ๒๕.๐๐             | ๒๕.๐๖               | ๔,๑๐๓  |
| ๓.จุฬารัตน์        | ๑๒๔               | ๗๖           | ๘๗                 | ๖๘          | ๐.๘๗               | ๐.๐๐                | ๐.๓๑              | ๐.๔๐                | ๕๗   |
| ๔.อุบลรัตน์        | ๑,๔๔๔             | ๕๙           | ๘๖๓                | ๔๗          | ๐.๐๐               | ๑.๐๖                | ๗.๙๔              | ๘.๐๙                | ๓,๑๙๖  |
| ๕.ลำปาว            | ๑,๒๕๕             | ๖๓           | ๑,๑๕๕              | ๖๑          | ๐.๐๐               | ๐.๐๐                | ๖.๘๓              | ๖.๘๗                | ๑,๑๙๕  |
| ๖.สิรินธร          | ๑,๒๘๓             | ๖๕           | ๔๕๒                | ๔๐          | ๓.๑๐               | ๐.๘๗                | ๐.๐๐              | ๐.๐๐                | ๖๘๓  |
| ๗.ป่าสักชลสิทธิ์   | ๕๑๒               | ๕๓           | ๕๐๙                | ๕๓          | ๐.๐๐               | ๐.๔๖                | ๒.๖๐              | ๒.๖๑                | ๔๔๘  |
| ๘.ศรีนครินทร์      | ๑๔,๙๘๕            | ๘๔           | ๔,๗๒๐              | ๖๓          | ๐.๖๐               | ๒.๓๐                | ๑๔.๐๗             | ๑๔.๐๙               | ๓,๗๘๕  |
| ๙.วชิราลงกรณ์      | ๕,๙๒๖             | ๖๗           | ๒,๙๑๔              | ๕๐          | ๐.๐๐               | ๑.๗๐                | ๑๙.๑๑             | ๑๘.๙๖               | ๕,๐๗๔  |
| ๑๐.ขุนด่านปราการชล | ๑๒๗               | ๕๗           | ๑๒๓                | ๕๖          | ๐.๐๐               | ๐.๐๐                | ๑.๕๒              | ๐.๗๓                | ๙๘   |
| ๑๑.รัชชประภา       | ๔,๒๐๔             | ๗๕           | ๒,๘๕๒              | ๖๗          | ๑.๔๒               | ๐.๓๔                | ๓.๘๓              | ๔.๒๖                | ๑,๙๔๐  |
| ๑๒.บางลำภู         | ๑,๓๕๕             | ๙๓           | ๑,๐๗๙              | ๙๒          | ๓.๒๐               | ๓.๒๓                | ๓.๐๐              | ๓.๐๓                | ๒๓๕  |

**๕. สถานการณ์น้ำในประเทศ ณ วันที่ ๘ - ๑๑ มีนาคม ๒๕๖๑** (ที่มา: กรมชลประทาน)

| สถานี | แม่น้ำ      | อำเภอ       | จังหวัด       | ระดับตลิ่ง (ม.รทก.) | ระดับน้ำ (ม.รทก.) |         |          |          | แนวโน้ม   | เปรียบเทียบระดับตลิ่ง |
|-------|-------------|-------------|---------------|---------------------|-------------------|---------|----------|----------|-----------|-----------------------|
|       |             |             |               |                     | พหลุสบัติ         | ศุกร์   | เสาร์    | อาทิตย์  |           |                       |
|       |             |             |               |                     | ๘ มี.ค.           | ๙ มี.ค. | ๑๐ มี.ค. | ๑๑ มี.ค. |           |                       |
| P.๑   | ปิง         | เมือง       | เชียงใหม่     | ๓.๗๐                | ๑.๒๕              | ๑.๐๒    | ๑.๔๙     | ๑.๕๐     | เพิ่มขึ้น | -๒.๒                  |
| W.๑C  | วัง         | เมือง       | ลำปาง         | ๕.๒๐                | -๐.๔๙             | -๐.๔๑   | -๐.๔๐    | -๐.๓๘    | เพิ่มขึ้น | -๕.๕๘                 |
| Y.๑๖  | ยม          | บางระกำ     | พิษณุโลก      | ๗.๒๘                | ๒.๑๕              | ๒.๑๐    | ๒.๐๙     | ๒.๔๐     | ทรงตัว    | -๔.๘๘                 |
| N.๗A  | น่าน        | เมือง       | พิจิตร        | ๑๑.๑๘               | ๓.๕๐              | ๓.๓๙    | ๓.๔๐     | ๓.๓๔     | ลดลง      | -๗.๘๔                 |
| C.๑๓  | เจ้าพระยา   | สรรพยา      | ชัยนาท        | ๑๖.๓๔               | ๖.๑๓              | ๖.๑๑    | ๖.๑๐     | ๖.๑๒     | เพิ่มขึ้น | -๑๐.๒๒                |
| M.๖A  | มูล         | สตึก        | บุรีรัมย์     | ๖.๐๐                | ๐.๓๐              | ๐.๓๐    | ๐.๒๙     | ๐.๒๘     | ลดลง      | -๕.๗๒                 |
| M.๗   | มูล         | เมือง       | อุบลราชธานี   | ๗.๐๐                | ๑.๗๕              | ๑.๗๕    | ๑.๗๔     | ๑.๗๓     | ลดลง      | -๕.๒๗                 |
| M.๑๙๑ | ลำตะคอง     | เมือง       | นครราชสีมา    | ๓.๐๐                | ๐.๙๐              | ๐.๙๑    | ๐.๘๒     | ๐.๘๗     | เพิ่มขึ้น | -๒.๑๓                 |
| M.๒๖A | ลำชี        | กระสัง      | บุรีรัมย์     | ๙.๐๐                | ๑.๑๙              | ๑.๑๘    | ๑.๑๘     | ๑.๑๘     | ทรงตัว    | -๗.๘๒                 |
| M.๖๙  | ลำเซบก      | ตระการพืชผล | อุบลราชธานี   | ๗.๓๐                | ๔.๖๔              | ๔.๖๔    | ๔.๖๒     | ๔.๖๐     | ลดลง      | -๒.๗                  |
| X.๖๔  | คลองท่าชะ   | ท่าชะ       | ชุมพร         | ๑๗.๑๓               | ๗.๘๓              | ๗.๖๗    | ๗.๗๖     | ๗.๖๗     | ลดลง      | -๙.๔๖                 |
| X.๑๔๙ | คลองกลาย    | นบพิตำ      | นครศรีธรรมราช | ๓๓.๙๖               | ๒๙.๐๓             | ๒๙.๐๒   | ๒๙.๐๓    | ๒๙.๑๒    | เพิ่มขึ้น | -๔.๘๔                 |
| X.๒๗๔ | แม่น้ำโก-ลก | แว้ง        | นราธิวาส      | ๒๔.๑๘               | ๑๘.๙๕             | ๑๘.๖๓   | ๑๘.๗๔    | ๑๘.๖๒    | ลดลง      | -๕.๕๖                 |
| X.๓๗A | แม่น้ำตาปี  | พระแสง      | สุราษฎร์ธานี  | ๑๐.๗๖               | ๔.๙๙              | ๔.๙๗    | ๔.๙๕     | ๔.๙๓     | ลดลง      | -๕.๘๓                 |

\*\*\* ยังไม่ได้รับรายงาน

**สถานการณ์น้ำในพื้นที่ลุ่มน้ำโขง ณ วันที่ ๔ มีนาคม ๒๕๖๑** (ที่มา: Mekong River Commission (MRC))

| สถานี                    | ปริมาณฝน ๒๔ ชม. (มม) | ระดับอ้างอิง (ม.รทก.) | ระดับตลิ่ง (ม.) | ระดับน้ำ (ม.) ๔ มี.ค. | เปรียบเทียบระดับตลิ่ง | ระดับน้ำคาดการณ์ (ม.) |         |         | แนวโน้ม   |
|--------------------------|----------------------|-----------------------|-----------------|-----------------------|-----------------------|-----------------------|---------|---------|-----------|
|                          |                      |                       |                 |                       |                       | ๕ มี.ค.               | ๖ มี.ค. | ๗ มี.ค. |           |
| อ.เชียงแสน จ.เชียงราย    | ๐.๐                  | ๓๕๗.๑๑๐               | ๑๒.๘๐           | ๒.๖๐                  | -๑๐.๒๐                | ๒.๕๖                  | ๒.๕๓    | ๒.๕๓    | ทรงตัว    |
| อ.เชียงคาน จ.เลย         | ๐.๐                  | ๑๙๔.๑๑๘               | ๑๖.๐๐           | ๕.๑๖                  | -๑๐.๘๔                | ๕.๒๒                  | ๕.๒๐    | ๕.๐๘    | ลดลง      |
| อ.เมือง จ.หนองคาย        | ๐.๐                  | ๑๕๓.๖๔๘               | ๑๒.๒๐           | ๑.๘๒                  | -๑๐.๓๘                | ๒.๐๔                  | ๒.๑๘    | ๒.๒๐    | เพิ่มขึ้น |
| อ.เมือง จ.นครพนม         | ๐.๐                  | ๑๓๐.๙๖๑               | ๑๒.๐๐           | ๑.๔๕                  | -๑๐.๕๕                | ๑.๔๘                  | ๑.๔๓    | ๑.๒๖    | ลดลง      |
| อ.เมือง จ.มุกดาหาร       | ๐.๐                  | ๑๒๔.๒๑๙               | ๑๒.๕๐           | ๑.๙๐                  | -๑๐.๖๐                | ๑.๙๑                  | ๑.๘๒    | ๑.๕๔    | ลดลง      |
| อ.โขงเจียม จ.อุบลราชธานี | ๐.๐                  | ๘๙.๐๓๐                | ๑๔.๕๐           | ๒.๑๑                  | -๑๒.๓๙                | ๒.๑๒                  | ๒.๐๔    | ๑.๘๖    | ลดลง      |

**๖. สถานการณ์เตือนภัย Early Warning ณ วันที่ ๑๑ มีนาคม ๒๕๖๑** (ที่มา: สำนักวิจัย พัฒนาและอุทกวิทยา กรมทรัพยากรน้ำ)  
[เวลา ๑๕.๐๐ น.(เมื่อวาน) - ๐๘.๐๐ น.(วันนี้)]

| การแจ้งเตือน             | สถานี | การแจ้งเตือน |
|--------------------------|-------|--------------|
| เตือนสีแดง (อพยพ)        | -     | -            |
| เตือนสีเหลือง (เตือนภัย) | -     | -            |
| เตือนสีเขียว (เฝ้าระวัง) | -     | -            |

**๗. สถานการณ์ธรณีพิบัติภัย ณ วันที่ ๑๑ มีนาคม ๒๕๖๑** (ที่มา : กรมทรัพยากรธรณี)

ไม่มีสถานการณ์ธรณีพิบัติภัย

**๘. เหตุการณ์วิกฤตน้ำปัจจุบัน ณ วันที่ ๑๑ มีนาคม ๒๕๖๑** [เวลา ๑๕.๐๐ น.(เมื่อวาน) - ๐๘.๐๐ น.(วันนี้)]

ไม่มีเหตุการณ์วิกฤตน้ำ

### ๙.สถานการณ์อุทกภัย ณ วันที่ ๑๑ มีนาคม ๒๕๖๑(ที่มา :กรมป้องกันและบรรเทาสาธารณภัย)

ไม่มีสถานการณ์

### ๑๐. การคาดหมายลักษณะอากาศ ๗ วันข้างหน้า (ระหว่างวันที่ ๑๐ - ๑๕ มีนาคม ๒๕๖๑)

ในช่วงวันที่ ๑๐ - ๑๑ มี.ค.ประเทศไทยตอนบนมีฝนเกิดขึ้นได้บางพื้นที่ สำหรับภาคใต้มีฝนเพิ่มขึ้น ส่วนคลื่นลมบริเวณภาคใต้มีกำลังปานกลางโดยมีคลื่นสูงประมาณ ๒ เมตร ส่วนในช่วงวันที่ ๑๒-๑๕ มี.ค.ประเทศไทยตอนบนมีอุณหภูมิสูงขึ้นกับมีอากาศร้อน และมีฝนฟ้าคะนองบางแห่งเกิดขึ้นได้ ส่วนภาคใต้มีฝนลดลงและคลื่นลมมีกำลังอ่อนลง

### ๑๑.การช่วยเหลือเพื่อบรรเทาสถานการณ์อุทกภัย (กรมทรัพยากรน้ำ)

สรุปการสูบน้ำ และบริการน้ำดื่ม เพื่อช่วยเหลือสถานการณ์ภัยแล้งและอุทกภัยตั้งแต่ ๓ มกราคม - ๗ มีนาคม พ.ศ. ๒๕๖๑

| หน่วย<br>งาน | จังหวัด    | ปริมาณสูบน้ำ<br>(ลบ.ม.) | ปริมาณแจกจ่าย<br>น้ำ<br>(ลิตร) | ประโยชน์ที่ได้รับ |         |         |
|--------------|------------|-------------------------|--------------------------------|-------------------|---------|---------|
|              |            |                         |                                | อุปโภค-บริโภค     |         |         |
|              |            |                         |                                | ครัวเรือน         | ประชากร | พื้นที่ |
| ภาค ๓        | อุดรธานี   | ๑๖๖,๓๐๐                 | -                              | ๕๕๐               | ๑,๕๐๐   | ๓๕๐     |
|              | สกลนคร     | ๕๑๖,๐๐๐                 | -                              | ๑,๑๕๒             | ๔,๐๙๗   | ๑,๓๕๐   |
|              | นครพนม     | ๑๗๙,๗๐๐                 | -                              | ๕๙๘               | ๓,๙๐๐   | ๒๕๙     |
| ภาค ๔        | มหาสารคาม  | ๔๔๕,๑๔๐                 | -                              | ๑๓๕               | ๕๔๖     | -       |
|              | ขอนแก่น    | ๗๔๓,๖๔๐                 | -                              | ๘๓๘               | ๔,๐๘๖   | -       |
| ภาค ๖        | ปราจีนบุรี | ๑,๐๖๗,๒๐๐               | -                              | ๒,๒๕๑             | ๖,๘๒๐   | ๑,๖๕๐   |
|              |            | ๓,๑๑๗,๙๘๐               | -                              | ๕,๕๒๔             | ๒๐,๙๔๙  | ๓,๖๐๙   |

จึงเรียนมาเพื่อโปรดทราบ

นายวรศาสตร์ อภัยพงษ์  
อธิบดีกรมทรัพยากรน้ำ