

รายงานสถานการณ์น้ำลุ่มน้ำสะแกกรัง วันที่ 14 มีนาคม 2561

1) สภาพภูมิอากาศ (ที่มา : กรมอุตุนิยมวิทยา)

ลักษณะอากาศทั่วไป

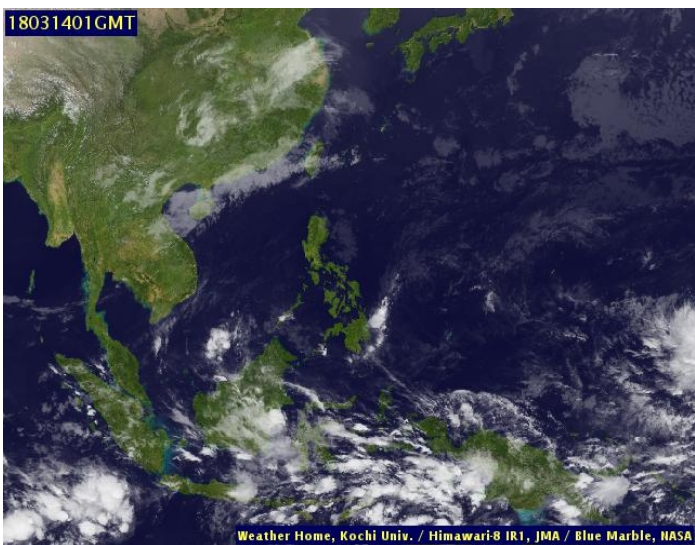
พยากรณ์อากาศ 24 ชั่วโมงข้างหน้า ภาคใต้ยังมีฝนตกต่อเนื่องและมีฝนตกหนักบางพื้นที่ ประชาชนในพื้นที่เสี่ยงภัยยังคงต้องป้องกันและระวังอันตรายจากฝนตกสะสมที่อาจทำให้เกิดน้ำท่วมฉับพลัน น้ำป่าไหลหลาก และน้ำล้นตลิ่งไว้ด้วย สำหรับพื้นที่ที่มีน้ำท่วมอยู่แล้วยังคงต้องเฝ้าระวังต่อไปอีก ส่วนอ่าวไทยและทะเลอันดามันคลื่นสูง 2-3 เมตร ขอให้ชาวเรือเดินเรือด้วยความระมัดระวัง เรือเล็กควรงดออกจากฝั่ง และประชาชนที่อาศัยอยู่บริเวณชายฝั่งภาคใต้ฝั่งตะวันออกระวังอันตรายจากคลื่นที่ซัดเข้าหาฝั่งไว้ด้วย สำหรับภาคเหนือมีอากาศเย็นถึงหนาว ส่วนภาคตะวันออกเฉียงเหนือและภาคกลาง มีอากาศเย็นอุณหภูมิจะลดลงอีก 1-2 องศาเซลเซียสกับมีลมแรง

สภาพอากาศภาคกลาง (เวลา 06:00 น.วันนี้ - 06:00 น.วันพรุ่งนี้)

อากาศเย็น กับมีเมฆบางส่วน อุณหภูมิต่ำสุด 21-24 องศาเซลเซียส อุณหภูมิสูงสุด 32-33 องศาเซลเซียส ลมตะวันออกเฉียงเหนือ ความเร็ว 10-30 กม./ชม.

อากาศ 7 วันข้างหน้า

ในช่วงวันที่ 5-7 ธ.ค. อากาศเย็น กับมีหมอกในตอนเช้า อุณหภูมิต่ำสุด 18-22 องศาเซลเซียส อุณหภูมิสูงสุด 31-33 องศาเซลเซียส ส่วนในช่วงวันที่ 8 -11 ธ.ค. อุณหภูมิจะลดลง 1-3 องศาเซลเซียส กับมีลมแรง อุณหภูมิต่ำสุด 17-21 องศาเซลเซียส อุณหภูมิสูงสุด 30-32 องศาเซลเซียส ลมตะวันออกเฉียงเหนือ ความเร็ว 15-30 กม./ชม.



ภาพถ่ายดาวเทียม

แผนที่อากาศ

2) สรุปสถานการณ์ฝน

สรุปสถานการณ์ฝนในพื้นที่ลุ่มน้ำสะแกกรัง จากข้อมูลตรวจวัดปริมาณน้ำฝนของสถานีโทรมาตรโครงการพัฒนาระบบพยากรณ์และเตือนภัยทรัพยากรน้ำ กรมทรัพยากรน้ำ ของวันที่ 14 มีนาคม 2561 ย้อนหลัง 24 ชั่วโมง ที่ผ่านมา และข้อมูลคาดการณ์ปริมาณฝนจากการประมวลผลข้อมูลภาพ NWP-WRF Model กรมอุตุนิยมวิทยา (http://www2.tmd.go.th/wrf_tmd/images/domain2/asia_precipitation3h.html) ดังแสดงในตาราง

สถานีโทรมาตร	ที่ตั้ง	ปริมาณฝนตรวจวัดสะสม (ม.ม.)			ปริมาณฝนสะสมคาดการณ์ล่วงหน้า		
		เมื่อวาน	2 วัน	3 วัน	1 วัน	2 วัน	3 วัน
110501T น้ำแมวกักที่บ้านคลองสาลี	ต.ลาดยาว อ.ลาดยาว จ.นครสวรรค์	0.00	0.00	0.00	0.00	0.16	0.64
110202T โรงเรียนบ้านยอดห้วยแก้ว	ต.แม่เลย์ อ.แมวกัก จ.นครสวรรค์	0.00	0.00	0.00	0.00	22.60	31.06

รายงานสถานการณ์น้ำลุ่มน้ำสะแกกรัง วันที่ 14 มีนาคม 2561

สถานีโทรมาตร	ที่ตั้ง	ปริมาณฝนตรวจวัดสะสม (ม.ม.)			ปริมาณฝนสะสมคาดการณ์ล่วงหน้า		
		เมื่อวาน	2 วัน	3 วัน	1 วัน	2 วัน	3 วัน
110505T ที่ว่าการอำเภอแม่วงก์	ต.แม่วงก์ อ.แม่วงก์ จ.นครสวรรค์	3.00	3.00	3.00	0.00	0.16	0.64
110304T โรงเรียนอนุบาลแม่เปิน	ต.แม่เปิน อ.แม่เปิน จ.นครสวรรค์	55.00	55.00	55.00	0.00	6.11	9.03
110305T รพ.สต.บ้านรองดาตี	ต.น้ำรอบ อ.ลานสัก จ.อุทัยธานี	3.00	3.00	3.00	0.00	6.11	9.03
110506T สาธารณสุข อ.หนองฉาง	ต.หนองฉาง อ.หนองฉาง จ.อุทัยธานี	0.00	0.00	0.00	0.00	0.16	0.64
110303T คลองโพธิ์ที่บ้านทุ่งสงบ	ต.ไผ่เขียว อ.สว่างอารมณ์ จ.อุทัยธานี	0.00	0.00	0.50	11.66	11.66	11.66

หมายเหตุ : ปริมาณฝนสะสมคาดการณ์ ได้จากการประมวลผลและคำนวณข้อมูลภาพจาก NWP-WRF Model กรมอุตุนิยมวิทยา

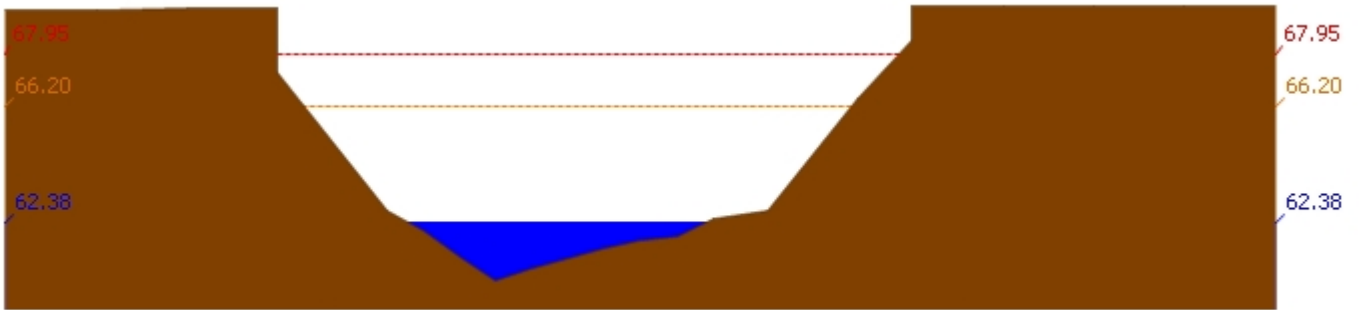
3) สรุประดับน้ำรายวัน

สรุปสถานการณ์น้ำในพื้นที่ลุ่มน้ำสะแกกรัง จากข้อมูลตรวจวัดระดับน้ำของสถานีโทรมาตรโครงการพัฒนาระบบพยากรณ์และเตือนภัยทรัพยากรน้ำ กรมทรัพยากรน้ำ ณ เวลา 7:00 น. ของวันที่ 14 มีนาคม 2561 และข้อมูลระดับน้ำคาดการณ์จากแบบจำลองทางคณิตศาสตร์ ดังแสดงในตาราง

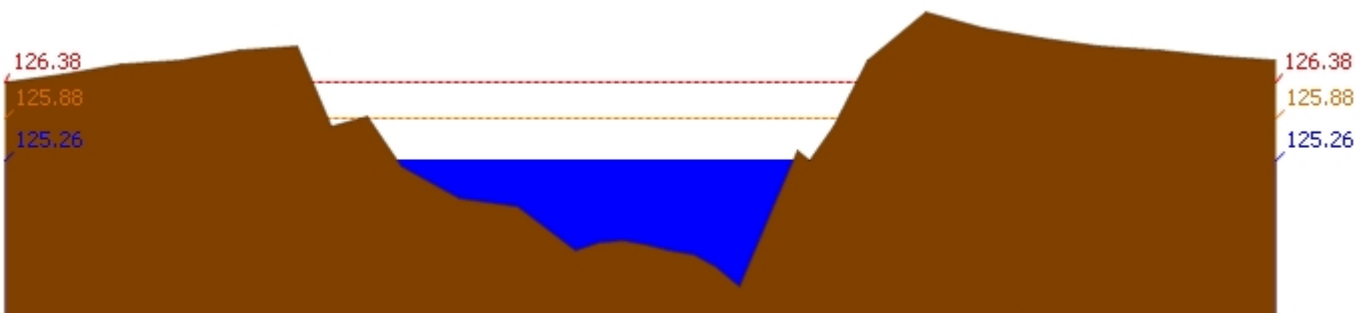
สถานีโทรมาตร	ที่ตั้ง	ระดับเตือนภัย	ระดับน้ำตรวจวัด (ม.รทก)		ระดับน้ำคาดการณ์ล่วงหน้า			
			เมื่อวาน	วันนี้	1 วัน	2 วัน	3 วัน	แนวโน้ม
110501T น้ำแม่วงก์ที่บ้านคลองสาลี	ต.ลาดยาว อ.ลาดยาว จ.นครสวรรค์	66.2	62.38	62.38	62.37	62.37	62.37	ลดลง
110503T แม่น้ำตากแดดที่บ้านหนองขาลาย	ต.หนองหลวง อ.สว่างอารมณ์ จ.อุทัยธานี	31.7	28.75	28.72	28.73	28.72	28.72	เพิ่มขึ้น
110504T แม่น้ำตากแดดที่บ้านบุญลือ	ต.เนินแจง อ.เมืองอุทัยธานี จ.อุทัยธานี	21.7	17.50	17.50	17.49	17.49	17.49	คงที่
110301T คลองโพธิ์ที่บ้านคลองบวงสามัคคี	ต.ปางสวรรค์ อ.ชุมตาบง จ.นครสวรรค์	125.876	125.25	125.26	125.26	125.26	125.25	คงที่
110302T คลองท่าขามที่บ้านท่าขาม	ต.ห้วยน้ำหอม อ.ลาดยาว จ.นครสวรรค์	75.5	73.74	73.81	73.77	73.78	73.77	ลดลง
110303T คลองโพธิ์ที่บ้านทุ่งสงบ	ต.ไผ่เขียว อ.สว่างอารมณ์ จ.อุทัยธานี	47.7	45.00	45.00	45.00	45.00		คงที่
110401T ห้วยทับเสลาที่บ้านบึงอ้ายเจียม	ต.ระบ้า อ.ลานสัก จ.อุทัยธานี	125.855	124.00	124.01	124.01	124.01	124.01	คงที่
110402T ห้วยทับเสลาที่บ้านนาไร่เดียว	ต.ลานสัก อ.ลานสัก จ.อุทัยธานี	105.6	103.07	103.06	103.07	103.07	103.07	เพิ่มขึ้น
110403T ห้วยทับเสลาที่บ้านดินแดง	ต.ประจักษ์ อ.ลานสัก จ.อุทัยธานี	86.5	83.89	83.91	83.90	83.90	83.89	คงที่
110502T ห้วยวังมาที่บ้านหนองเตย	ต.มาบแก อ.ลาดยาว จ.นครสวรรค์	55.2	51.17	51.00	51.01	51.01	51.00	เพิ่มขึ้น

3.1) ระดับน้ำในลำน้ำ

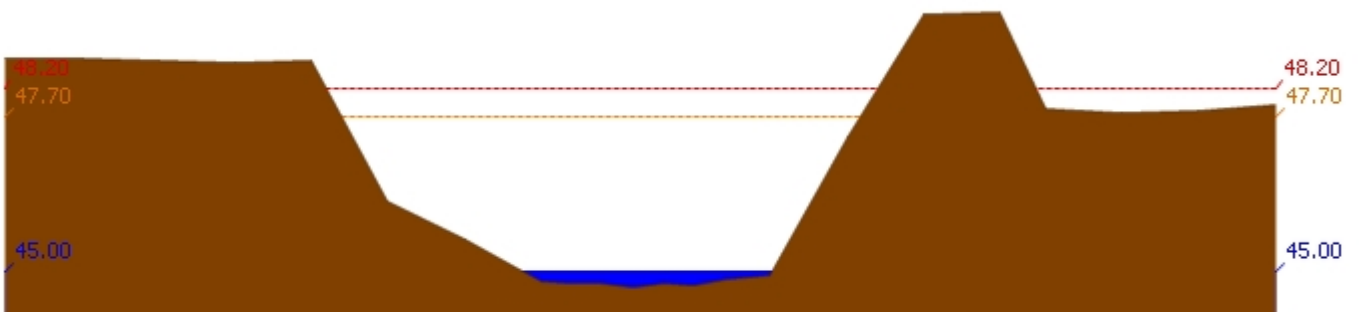
รายงานสถานการณ์น้ำลุ่มน้ำสะแกกรัง วันที่ 14 มีนาคม 2561



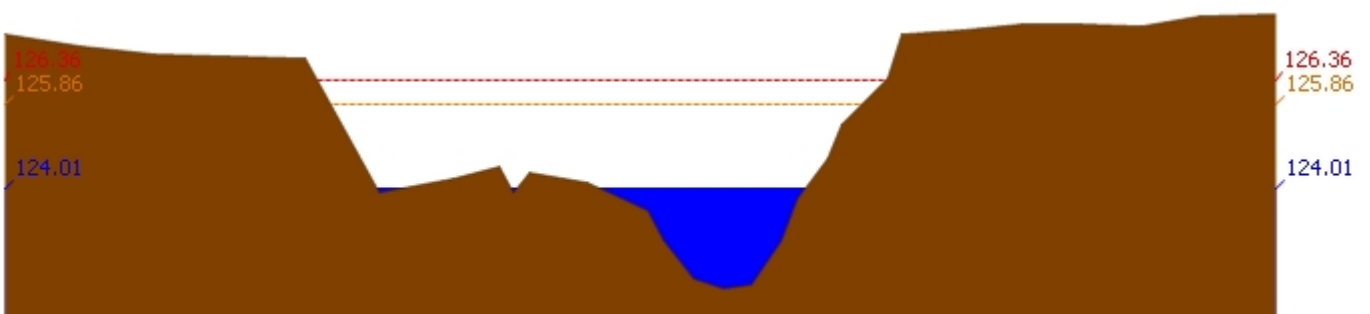
สถานี 110501T น้ำแม่วงศ์ที่บ้านคลองสาลี ต.ลาดยาว อ.ลาดยาว จ.นครสวรรค์ ระดับน้ำ 62.38 ม.รทก.



สถานี 110301T คลองโพธิ์ที่บ้านคลองบัวสามัคคี ต.ปางสวรรค์ อ.ชุมตาบง จ.นครสวรรค์ ระดับน้ำ 125.26 ม.รทก.

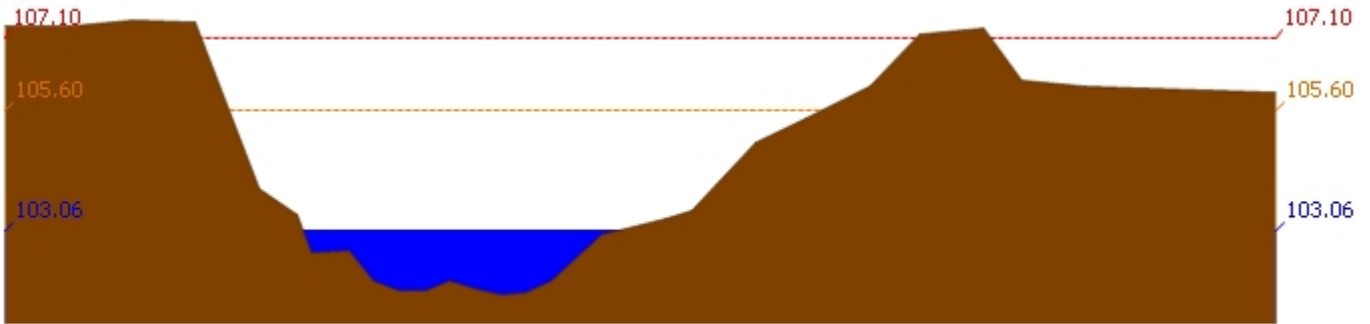


สถานี 110303T คลองโพธิ์ที่บ้านทุ่งสงบ ต.ไม้เขี้ยว อ.สว่างอารมณ์ จ.อุทัยธานี ระดับน้ำ 45.00 ม.รทก.

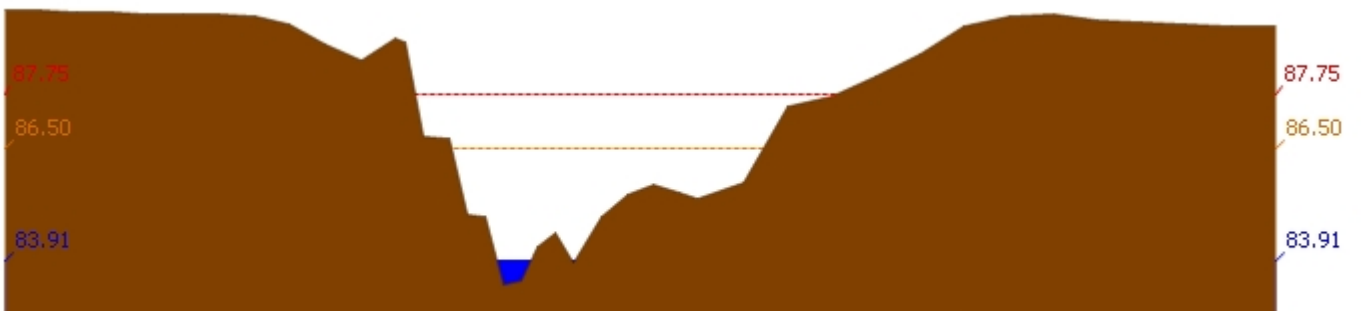


สถานี 110401T ห้วยทับเสลาที่บ้านบึงอ้ายเจียม ต.ระบำ อ.ลานสัก จ.อุทัยธานี ระดับน้ำ 124.01 ม.รทก.

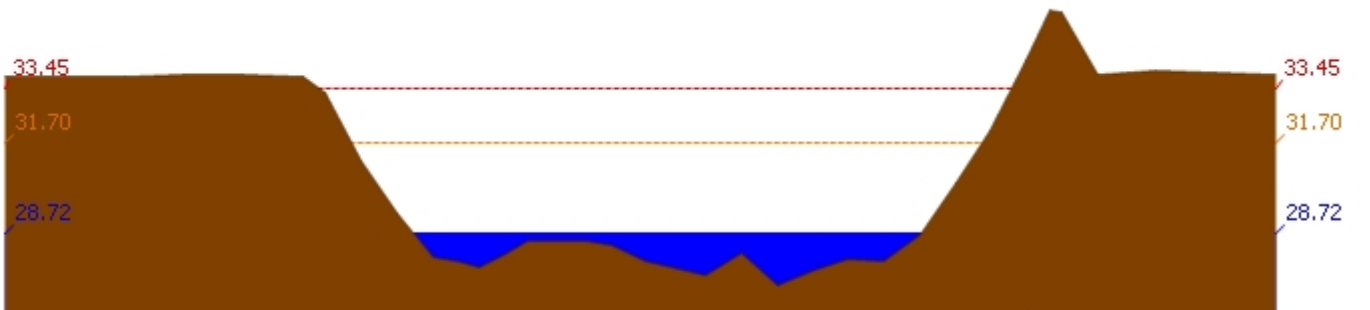
รายงานสถานการณ์น้ำลุ่มน้ำสะแกกรัง วันที่ 14 มีนาคม 2561



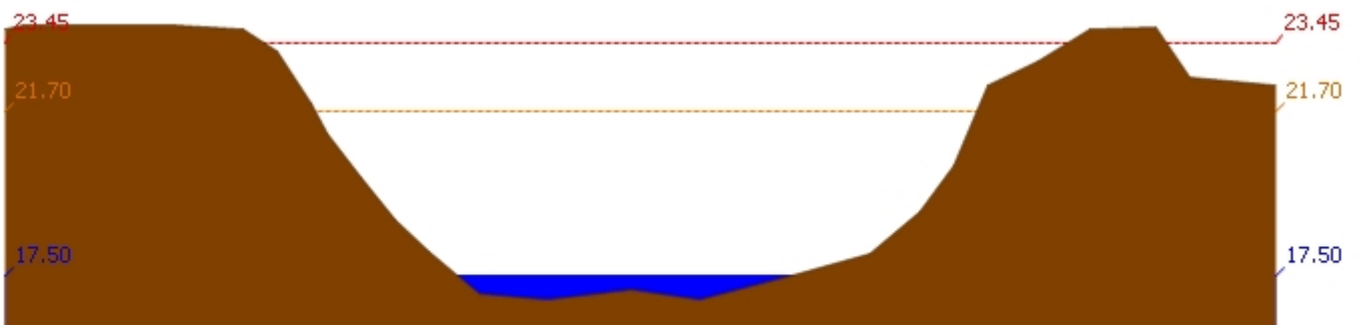
สถานี 110402T หัวขั้วตลับที่บ้านนาไร่เดียว ต.ลานสัก อ.ลานสัก จ.อุทัยธานี ระดับน้ำ 103.06 ม.รทก.



สถานี 110403T หัวขั้วตลับที่บ้านดินแดง ต.ประจักษ์ อ.ลานสัก จ.อุทัยธานี ระดับน้ำ 83.91 ม.รทก.



สถานี 110503T แม่น้ำตากแดดที่บ้านหนองขาลาย ต.หนองหลวง อ.สว่างอารมณ์ จ.อุทัยธานี ระดับน้ำ 28.72 ม.รทก.

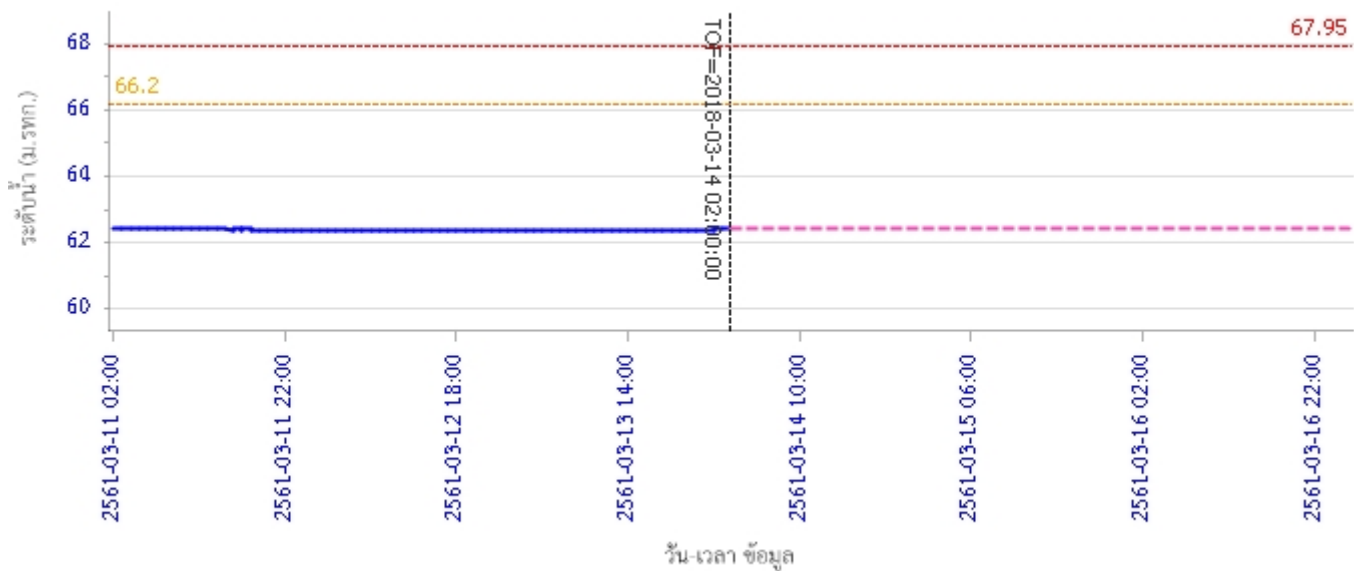


สถานี 110504T แม่น้ำตากแดดที่บ้านบุญลือ ต.เนินแจง อ.เมืองอุทัยธานี จ.อุทัยธานี ระดับน้ำ 17.50 ม.รทก.

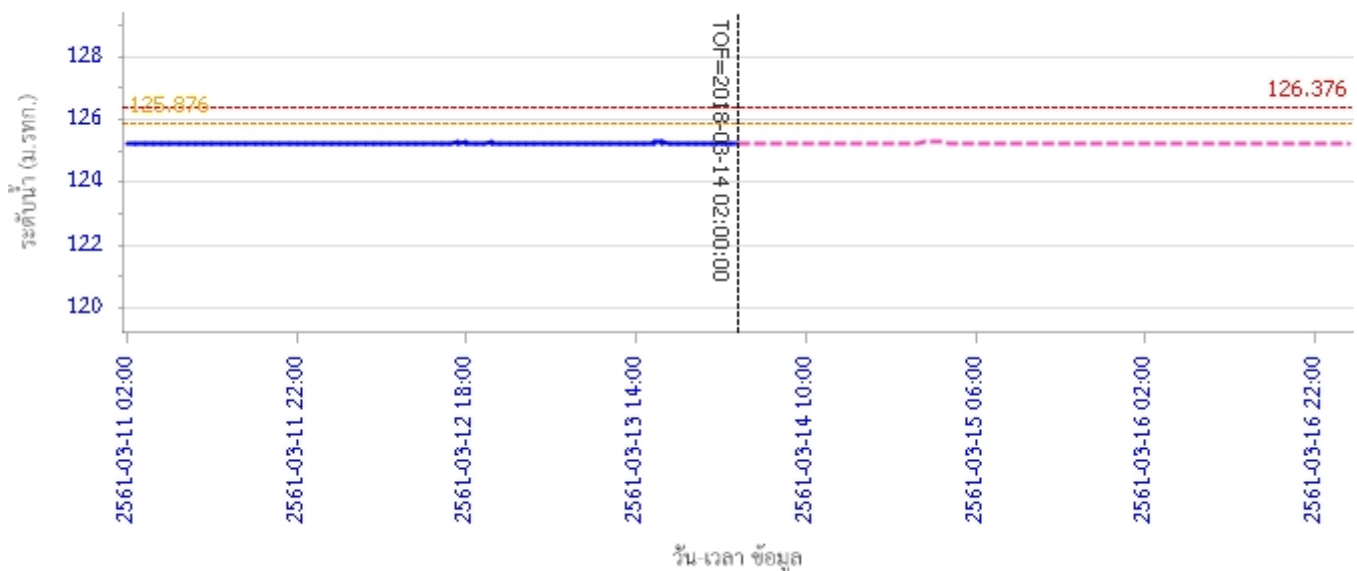
4) ผลการวิเคราะห์สถานการณ์น้ำ

รายงานสถานการณ์น้ำลุ่มน้ำสะแกกรัง วันที่ 14 มีนาคม 2561

ผลการคำนวณระดับน้ำ สถานี 110501T น้ำแม่वंกที่บ้านคลองสาสี ต.ลาดยาว อ.ลาดยาว จ.นครสวรรค์

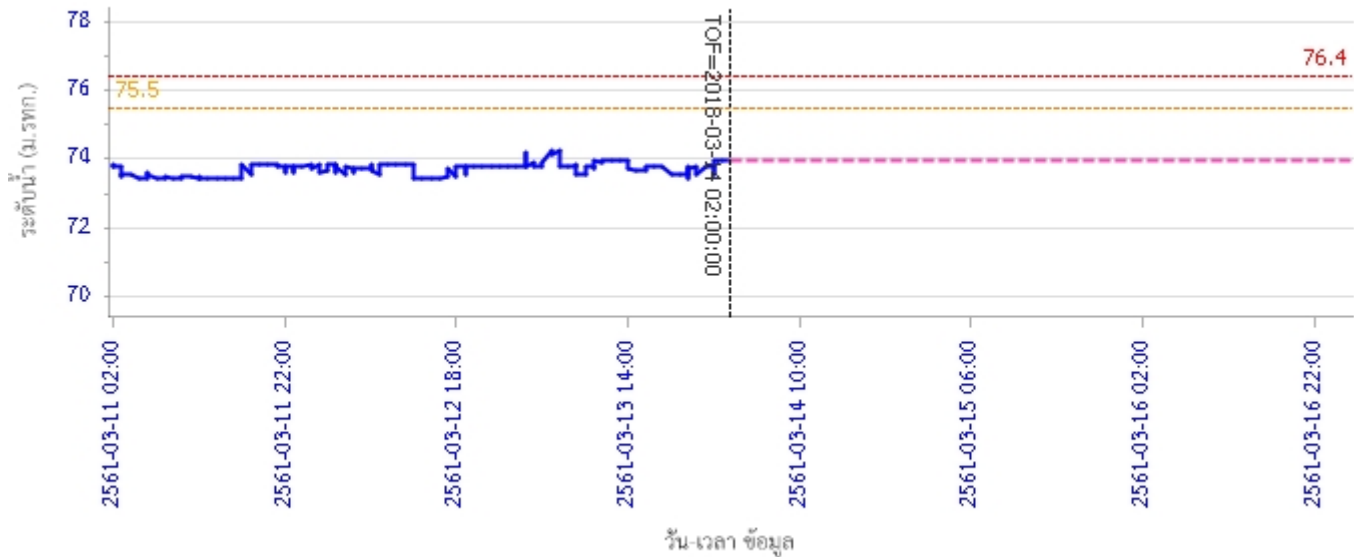


ผลการคำนวณระดับน้ำ สถานี 110301T คลองโพธิ์ที่บ้านคลองปวงสามัคคี ต.ปางสวรรค์ อ.ชุมตาบง จ.นครสวรรค์

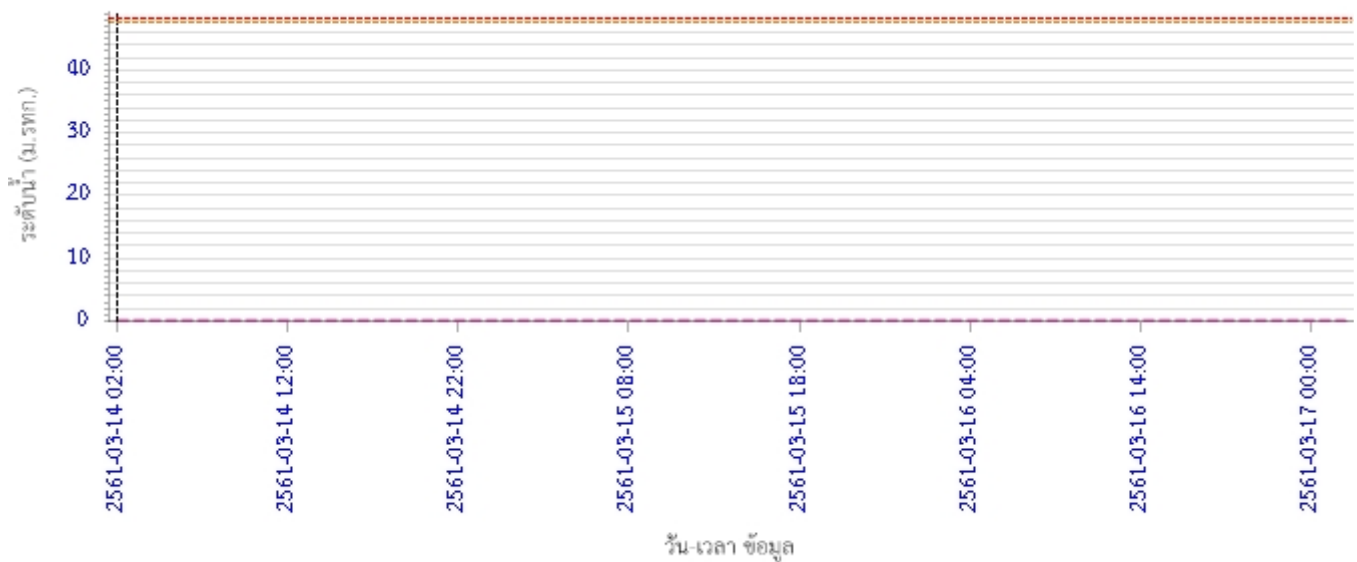


รายงานสถานการณ์น้ำลุ่มน้ำสะแกกรัง วันที่ 14 มีนาคม 2561

ผลการคำนวณระดับน้ำ สถานี 110302T คลองท่าข้ามที่บ้านท่าข้าม ต.หัวน้ำหอม อ.ลาดยาว จ.นครสวรรค์

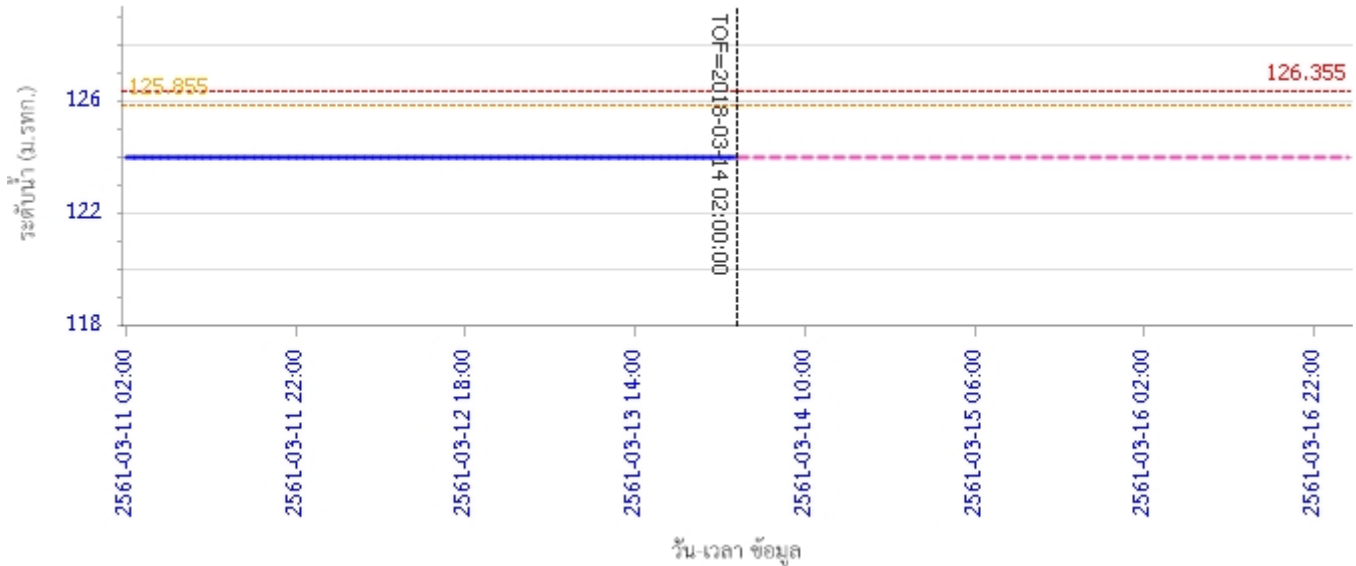


ผลการคำนวณระดับน้ำ สถานี 110303T คลองโพธิ์ที่บ้านทุ่งสงบ ต.ไผ่เขียว อ.สว่างอารมณ์ จ.อุทัยธานี

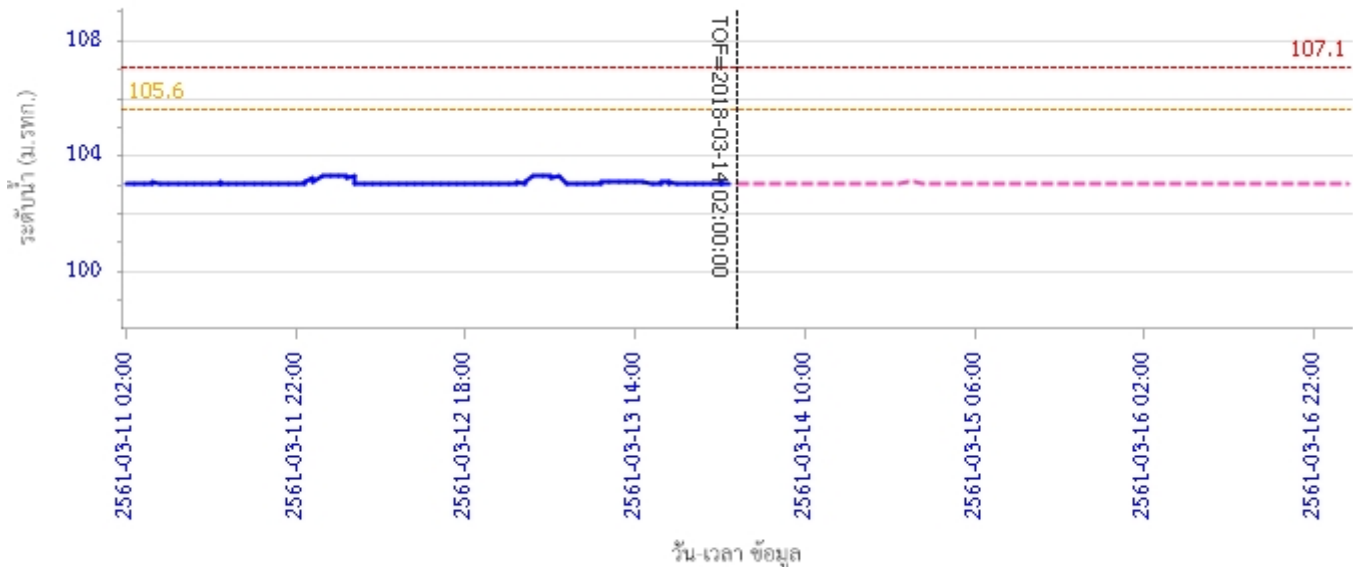


รายงานสถานการณ์น้ำลุ่มน้ำสะแกกรัง วันที่ 14 มีนาคม 2561

ผลการคำนวณระดับน้ำ สถานี 110401T ห้วยทับเสลาที่บ้านป่งฮ้ายเจียม ต.ระบำ อ.ลานสัก จ.อุทัยธานี

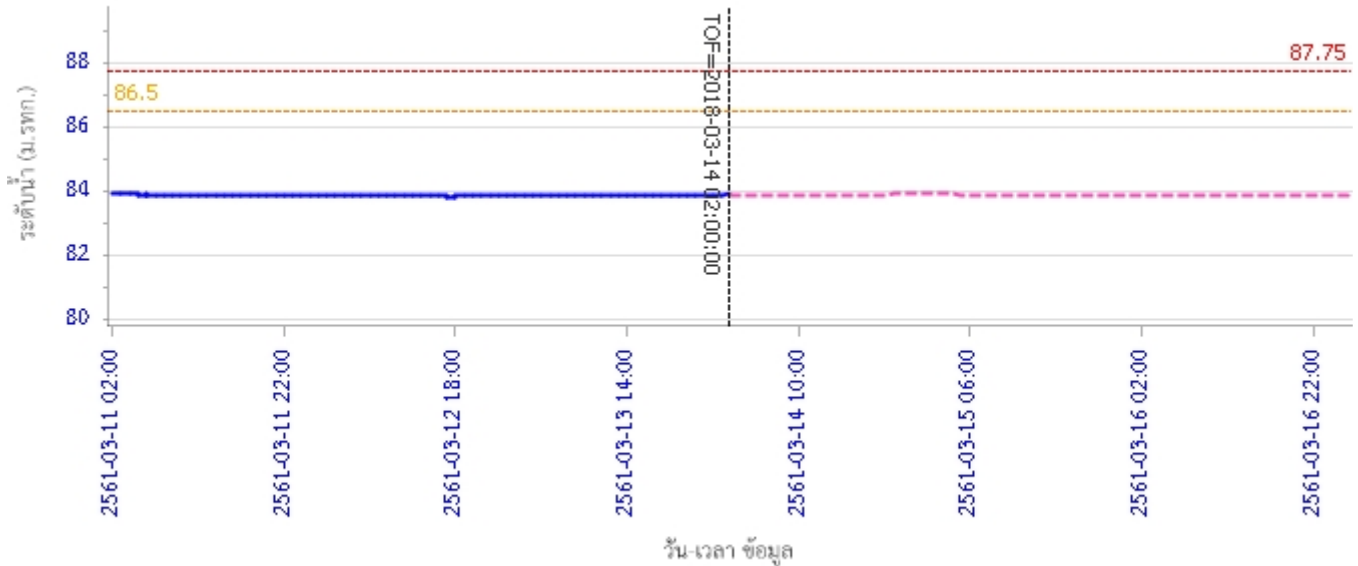


ผลการคำนวณระดับน้ำ สถานี 110402T ห้วยทับเสลาที่บ้านนาไร่เดียว ต.ลานสัก อ.ลานสัก จ.อุทัยธานี

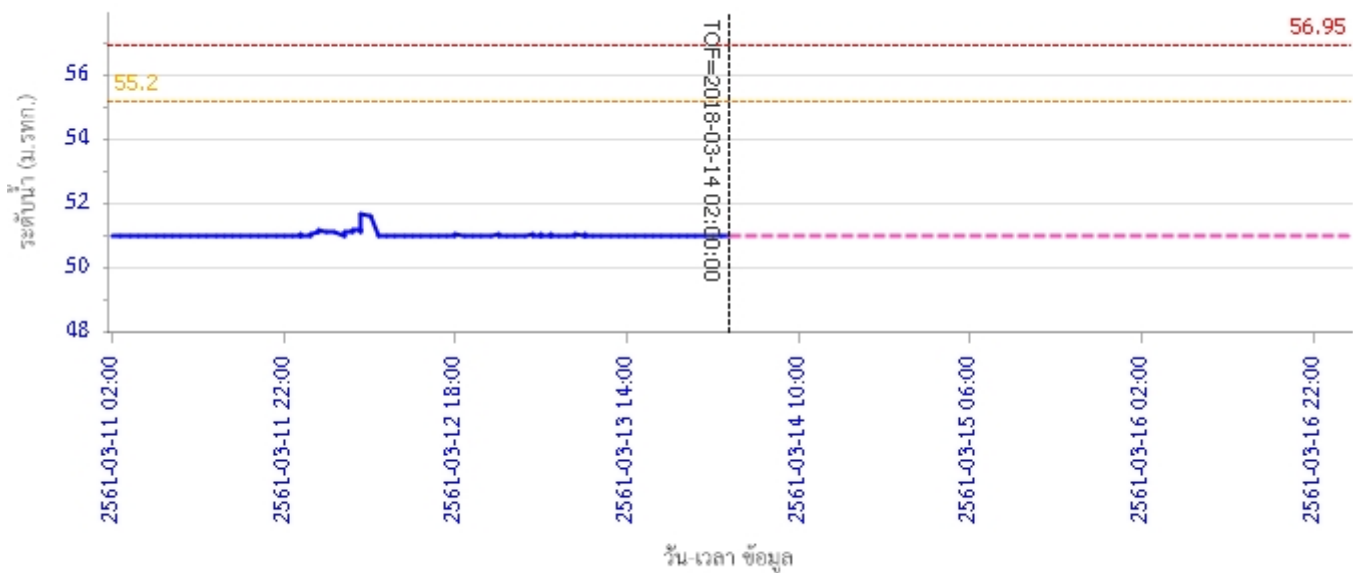


รายงานสถานการณ์น้ำลุ่มน้ำสะแกกรัง วันที่ 14 มีนาคม 2561

ผลการคำนวณระดับน้ำ สถานี 110403T หัวหับเสลาที่บ้านดินแดง ต.ประจักษ์ อ.ลานสัก จ.อุทัยธานี

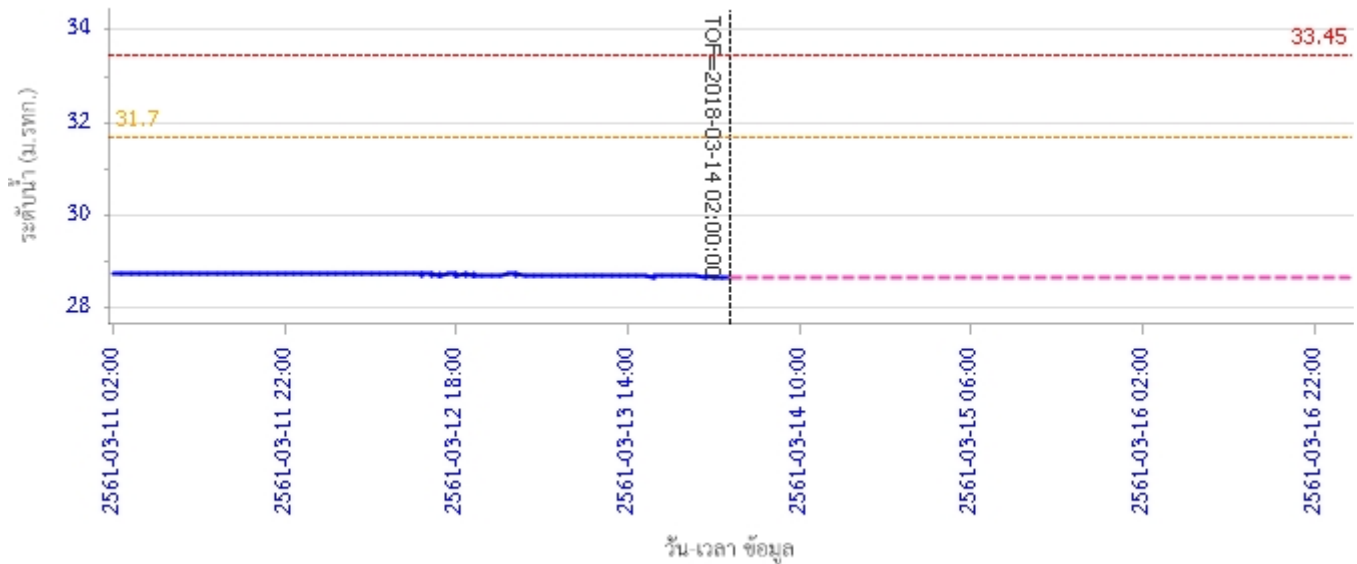


ผลการคำนวณระดับน้ำ สถานี 110502T หัววังม้าที่บ้านหนองเตย ต.มาบแก อ.ลาดยาว จ.นครสวรรค์

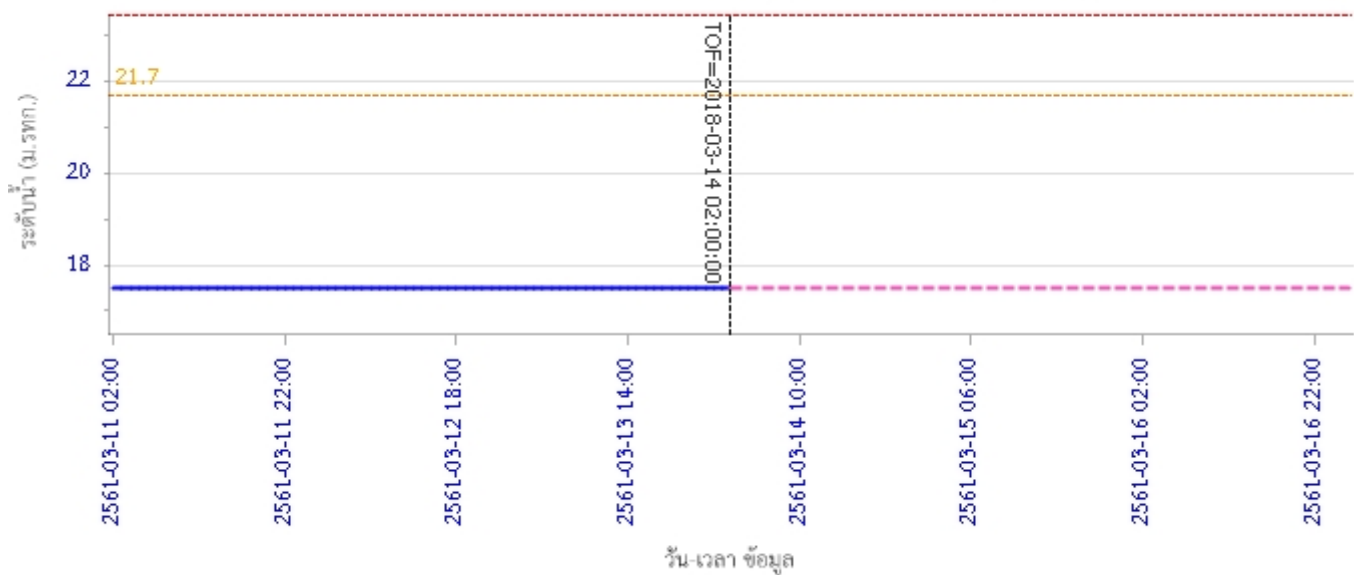


รายงานสถานการณ์น้ำลุ่มน้ำสะแกกรัง วันที่ 14 มีนาคม 2561

ผลการคำนวณระดับน้ำ สถานี 110503T แม่น้ำตากแดดที่บ้านหนองขาลาย ต.หนองหลวง อ.สว่างอารมณ์ จ.อุทัยธานี



ผลการคำนวณระดับน้ำ สถานี 110504T แม่น้ำตากแดดที่บ้านบุญลือ ต.เนินแจง อ.เมืองอุทัยธานี จ.อุทัยธานี



5) สรุปสถานการณ์น้ำ

สถานการณ์ในลุ่มน้ำสะแกกรัง อยู่ในภาวะปกติ