

รายงานสถานการณ์น้ำลุ่มน้ำสะแกกรัง วันที่ 19 มีนาคม 2561

1) สภาพภูมิอากาศ (ที่มา : กรมอุตุนิยมวิทยา)

ลักษณะอากาศทั่วไป

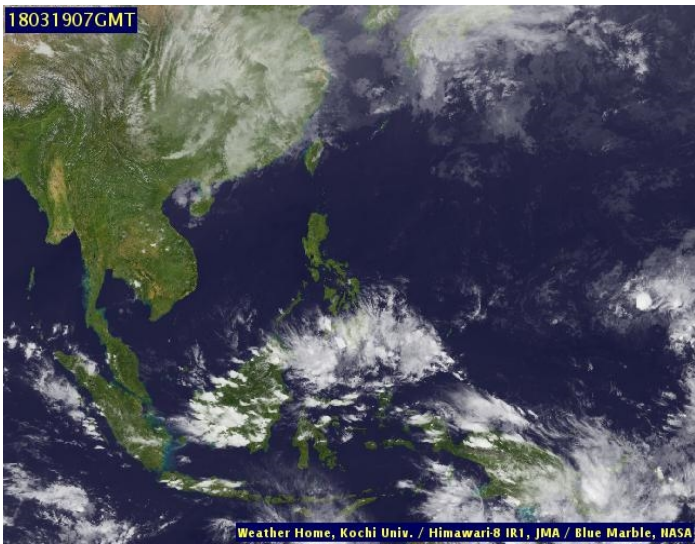
พยากรณ์อากาศ 24 ชั่วโมงข้างหน้า บริเวณประเทศไทยตอนบนจะมีอุณหภูมิสูงขึ้นทำให้มีอากาศร้อนโดยทั่วไป และมีฝนฟ้าคะนองเกิดขึ้น ส่วนมากบริเวณภาคตะวันออกเฉียงเหนือในระยะนี้ สำหรับภาคใต้มีฝนฟ้าคะนองบางแห่ง

สภาพอากาศภาคกลาง (เวลา 06:00 น.วันนี้ - 06:00 น.วันพรุ่งนี้)

อากาศร้อน กับมีฝนฟ้าคะนอง ร้อยละ 10 ของพื้นที่ ส่วนมากบริเวณจังหวัดราชบุรี กาญจนบุรี และสุพรรณบุรี
 อุณหภูมิต่ำสุด 24-25 องศาเซลเซียส
 อุณหภูมิสูงสุด 35-37 องศาเซลเซียส
 ลมตะวันออกเฉียงใต้ ความเร็ว 10-25 กม./ชม.

อากาศ 7 วันข้างหน้า

อากาศร้อนกับมีฟ้าหลัวในตอนกลางวัน โดยมีฝนฟ้าคะนองร้อยละ 10-20 ของพื้นที่ ตลอดช่วง อุณหภูมิต่ำสุด 23-26 องศาเซลเซียส อุณหภูมิสูงสุด 35-39 องศาเซลเซียส ลมตะวันออกเฉียงใต้ ความเร็ว 10-25 กม./ชม.



ภาพถ่ายดาวเทียม

แผนที่อากาศ

2) สรุปสถานการณ์ฝน

สรุปสถานการณ์ฝนในพื้นที่ลุ่มน้ำสะแกกรัง จากข้อมูลตรวจวัดปริมาณน้ำฝนของสถานีโทรมาตรโครงการพัฒนาระบบพยากรณ์และเตือนภัยทรัพยากรน้ำ กรมทรัพยากรน้ำ ของวันที่ 19 มีนาคม 2561 ย้อนหลัง 24 ชั่วโมง ที่ผ่านมา และข้อมูลคาดการณ์ปริมาณฝนจากการประมวลผลข้อมูลภาพ NWP-WRF Model กรมอุตุนิยมวิทยา (http://www2.tmd.go.th/wrf_tmd/images/domain2/asia_precipitation3h.html) ดังแสดงในตาราง

| สถานีโทรมาตร | ที่ตั้ง | ปริมาณฝนตรวจวัดสะสม (ม.ม.) | | | ปริมาณฝนสะสมคาดการณ์ล่วงหน้า | | |
|----------------------------------|--------------------------------|----------------------------|-------|-------|------------------------------|-------|-------|
| | | เมื่อวาน | 2 วัน | 3 วัน | 1 วัน | 2 วัน | 3 วัน |
| 110501T น้ำแมวกักที่บ้านคลองสาลี | ต.ลาดยาว อ.ลาดยาว จ.นครสวรรค์ | 0.00 | 0.00 | 0.00 | 0.00 | 0.00 | 0.00 |
| 110202T โรงเรียนบ้านยอดห้วยแก้ว | ต.แม่เลย์ อ.แมวกัก จ.นครสวรรค์ | 0.00 | 0.00 | 0.00 | 0.00 | 0.00 | 0.00 |

รายงานสถานการณ์น้ำลุ่มน้ำสะแกกรัง วันที่ 19 มีนาคม 2561

| สถานีโทรมาตร | ที่ตั้ง | ปริมาณฝนตรวจวัดสะสม (ม.ม.) | | | ปริมาณฝนสะสมคาดการณ์ล่วงหน้า | | |
|---------------------------------|--------------------------------------|----------------------------|-------|-------|------------------------------|-------|-------|
| | | เมื่อวาน | 2 วัน | 3 วัน | 1 วัน | 2 วัน | 3 วัน |
| 110505T ที่ว่าการอำเภอแม่วงก์ | ต.แม่วงก์ อ.แม่วงก์ จ.นครสวรรค์ | 0.00 | 0.00 | 0.00 | 0.00 | 0.00 | 0.00 |
| 110304T โรงเรียนอนุบาลแม่เปิน | ต.แม่เปิน อ.แม่เปิน จ.นครสวรรค์ | 0.00 | 0.00 | 0.00 | 0.00 | 0.00 | 0.00 |
| 110305T รพ.สต.บ้านรองดาตี | ต.น้ำรอบ อ.ลานสัก จ.อุทัยธานี | 0.00 | 0.00 | 0.00 | 0.00 | 0.00 | 0.00 |
| 110506T สาธารณสุข อ.หนองฉาง | ต.หนองฉาง อ.หนองฉาง จ.อุทัยธานี | 0.00 | 0.00 | 0.00 | 0.00 | 0.00 | 0.00 |
| 110303T คลองโพธิ์ที่บ้านทุ่งสงบ | ต.ไผ่เขียว อ.สว่างอารมณ์ จ.อุทัยธานี | 0.00 | 0.00 | 0.50 | 11.66 | 11.66 | 11.66 |

หมายเหตุ : ปริมาณฝนสะสมคาดการณ์ ได้จากการประมวลผลและคำนวณข้อมูลภาพจาก NWP-WRF Model กรมอุตุนิยมวิทยา

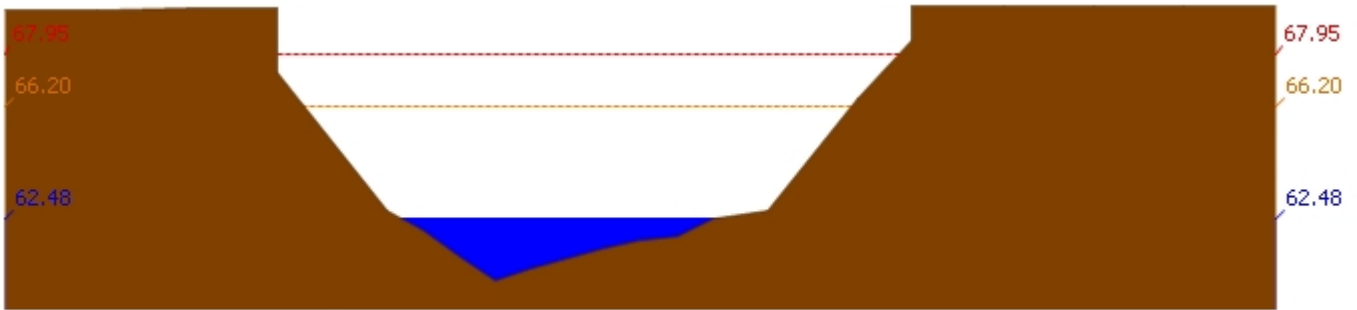
3) สรุประดับน้ำรายวัน

สรุปสถานการณ์น้ำในพื้นที่ลุ่มน้ำสะแกกรัง จากข้อมูลตรวจวัดระดับน้ำของสถานีโทรมาตรโครงการพัฒนาระบบพยากรณ์และเตือนภัยทรัพยากรน้ำ กรมทรัพยากรน้ำ ณ เวลา 7:00 น. ของวันที่ 19 มีนาคม 2561 และข้อมูลระดับน้ำคาดการณ์จากแบบจำลองทางคณิตศาสตร์ ดังแสดงในตาราง

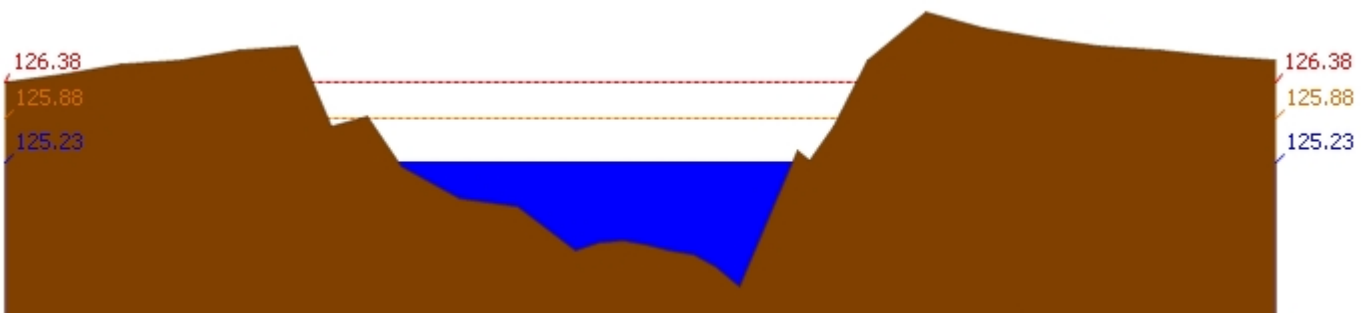
| สถานีโทรมาตร | ที่ตั้ง | ระดับเตือนภัย | ระดับน้ำตรวจวัด (ม.รทก) | | ระดับน้ำคาดการณ์ล่วงหน้า | | | |
|--|--|---------------|-------------------------|--------|--------------------------|--------|--------|-----------|
| | | | เมื่อวาน | วันนี้ | 1 วัน | 2 วัน | 3 วัน | แนวโน้ม |
| 110501T น้ำแม่วงก์ที่บ้านคลองสาลี | ต.ลาดยาว อ.ลาดยาว จ.นครสวรรค์ | 66.2 | 62.51 | 62.48 | 62.49 | 62.49 | 62.49 | เพิ่มขึ้น |
| 110503T แม่น้ำตากแดดที่บ้านหนองขาลาย | ต.หนองหลวง อ.สว่างอารมณ์ จ.อุทัยธานี | 31.7 | 28.57 | 28.56 | 28.56 | 28.56 | 28.55 | คงที่ |
| 110504T แม่น้ำตากแดดที่บ้านบุญลือ | ต.เนินแจง อ.เมืองอุทัยธานี จ.อุทัยธานี | 21.7 | 17.50 | 17.50 | 17.50 | 17.49 | 17.49 | คงที่ |
| 110301T คลองโพธิ์ที่บ้านคลองบวงสามัคคี | ต.ปางสวรรค์ อ.ชุมตาบง จ.นครสวรรค์ | 125.876 | 125.23 | 125.23 | 125.22 | 125.22 | 125.21 | คงที่ |
| 110302T คลองท่าขามที่บ้านท่าขาม | ต.ห้วยน้ำหอม อ.ลาดยาว จ.นครสวรรค์ | 75.5 | 73.55 | 73.56 | 73.54 | 73.54 | 73.53 | ลดลง |
| 110303T คลองโพธิ์ที่บ้านทุ่งสงบ | ต.ไผ่เขียว อ.สว่างอารมณ์ จ.อุทัยธานี | 47.7 | 45.00 | 45.00 | 45.00 | 45.00 | | คงที่ |
| 110401T ห้วยทับเสลาที่บ้านบึงอ้ายเจียม | ต.ระบ้า อ.ลานสัก จ.อุทัยธานี | 125.855 | 124.01 | 124.01 | 124.01 | 124.01 | 124.01 | คงที่ |
| 110402T ห้วยทับเสลาที่บ้านไร่เดี่ยว | ต.ลานสัก อ.ลานสัก จ.อุทัยธานี | 105.6 | 103.16 | 103.17 | 103.16 | 103.16 | 103.16 | ลดลง |
| 110403T ห้วยทับเสลาที่บ้านดินแดง | ต.ประจักษ์ อ.ลานสัก จ.อุทัยธานี | 86.5 | 83.96 | 83.94 | 83.93 | 83.93 | 83.92 | ลดลง |
| 110502T ห้วยวังมาที่บ้านหนองเตย | ต.มาบแก อ.ลาดยาว จ.นครสวรรค์ | 55.2 | 51.00 | 51.14 | 51.33 | 51.32 | 51.32 | เพิ่มขึ้น |

3.1) ระดับน้ำในลำน้ำ

รายงานสถานการณ์น้ำลุ่มน้ำสะแกกรัง วันที่ 19 มีนาคม 2561



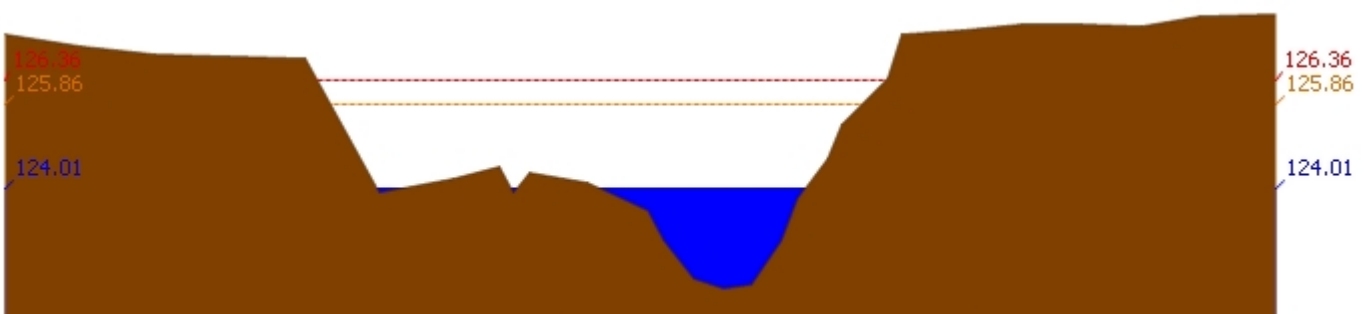
สถานี 110501T น้ำแม่วงศ์ที่บ้านคลองสาลี ต.ลาดยาว อ.ลาดยาว จ.นครสวรรค์ ระดับน้ำ 62.48 ม.รทก.



สถานี 110301T คลองโพธิ์ที่บ้านคลองบัวสามัคคี ต.ปางสวรรค์ อ.ชุมตาบง จ.นครสวรรค์ ระดับน้ำ 125.23 ม.รทก.

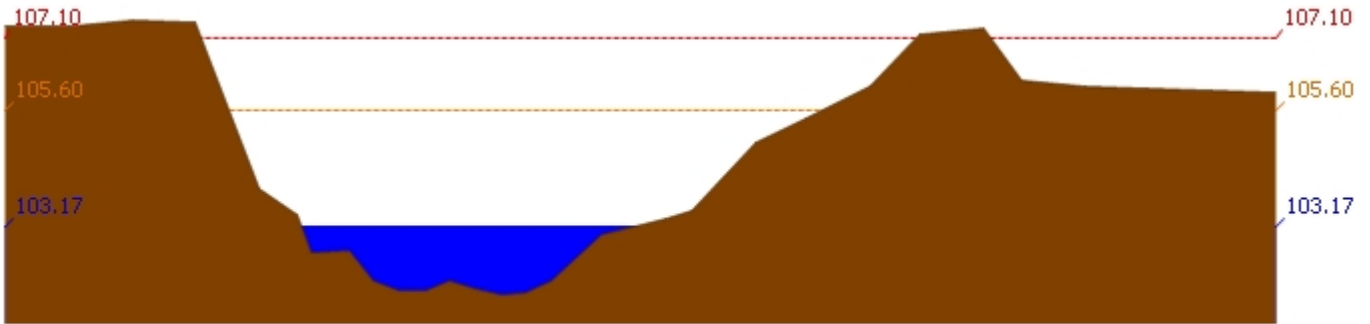


สถานี 110303T คลองโพธิ์ที่บ้านทุ่งสงบ ต.ไม้เขี้ยว อ.สว่างอารมณ์ จ.อุทัยธานี ระดับน้ำ 45.00 ม.รทก.

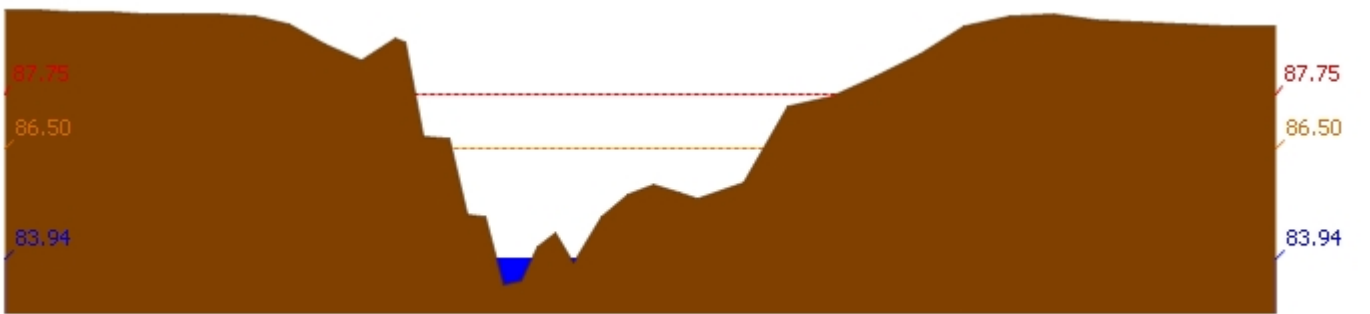


สถานี 110401T ห้วยทับเสลาที่บ้านบึงอ้ายเจียม ต.ระบำ อ.ลานสัก จ.อุทัยธานี ระดับน้ำ 124.01 ม.รทก.

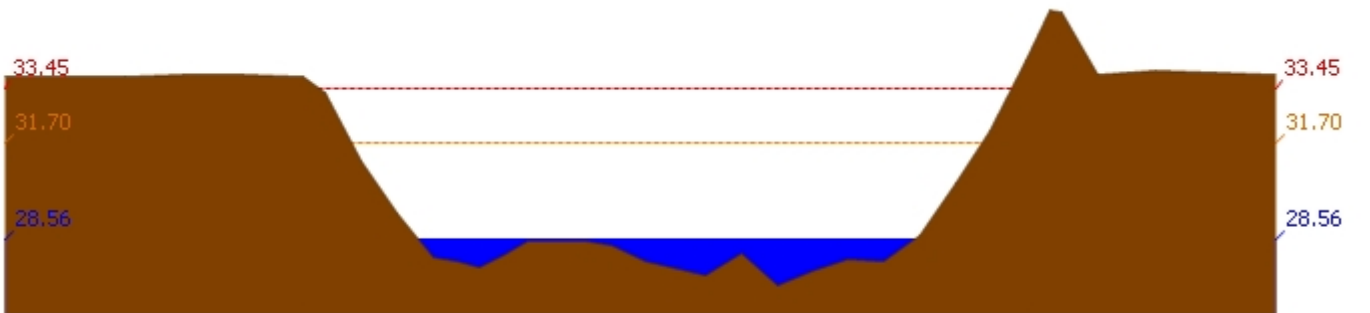
รายงานสถานการณ์น้ำลุ่มน้ำสะแกกรัง วันที่ 19 มีนาคม 2561



สถานี 110402T หัวขั้วตลับที่บ้านนาไร่เดียว ต.ลานสัก อ.ลานสัก จ.อุทัยธานี ระดับน้ำ 103.17 ม.รทก.



สถานี 110403T หัวขั้วตลับที่บ้านดินแดง ต.ประจักษ์ อ.ลานสัก จ.อุทัยธานี ระดับน้ำ 83.94 ม.รทก.



สถานี 110503T แม่น้ำตากแดดที่บ้านหนองขาลาย ต.หนองหลวง อ.สว่างอารมณ์ จ.อุทัยธานี ระดับน้ำ 28.56 ม.รทก.

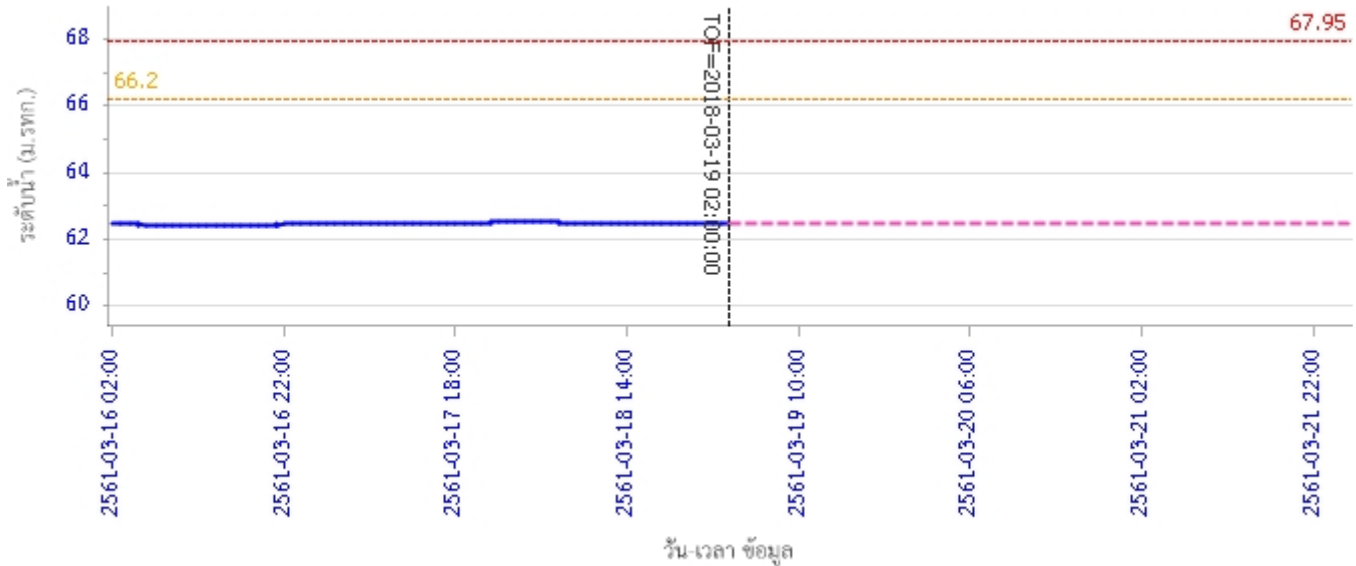


สถานี 110504T แม่น้ำตากแดดที่บ้านบุญลือ ต.เนินแจง อ.เมืองอุทัยธานี จ.อุทัยธานี ระดับน้ำ 17.50 ม.รทก.

4) ผลการวิเคราะห์สถานการณ์น้ำ

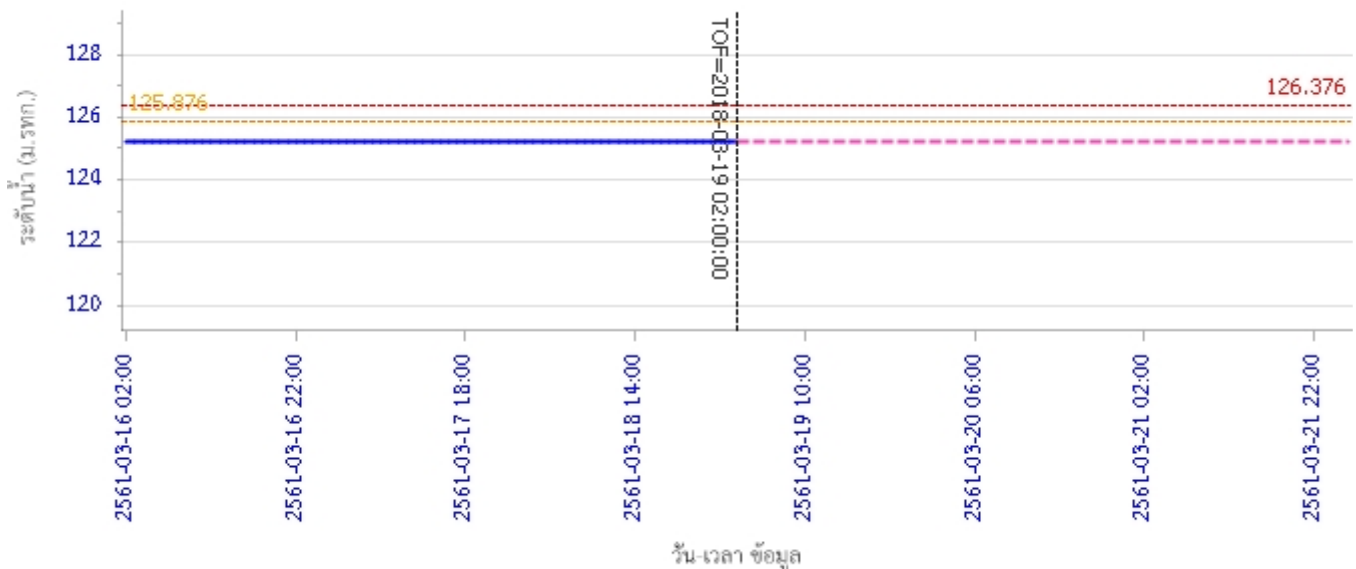
รายงานสถานการณ์น้ำลุ่มน้ำสะแกกรัง วันที่ 19 มีนาคม 2561

ผลการคำนวณระดับน้ำ สถานี 110501T น้ำแม่वंกที่บ้านคลองสาสี ต.ลาดยาว อ.ลาดยาว จ.นครสวรรค์



— ระดับน้ำตรวจวัด - - - ระดับน้ำพยากรณ์ - - - ระดับฝายระวัง - - - ระดับเตือนภัย

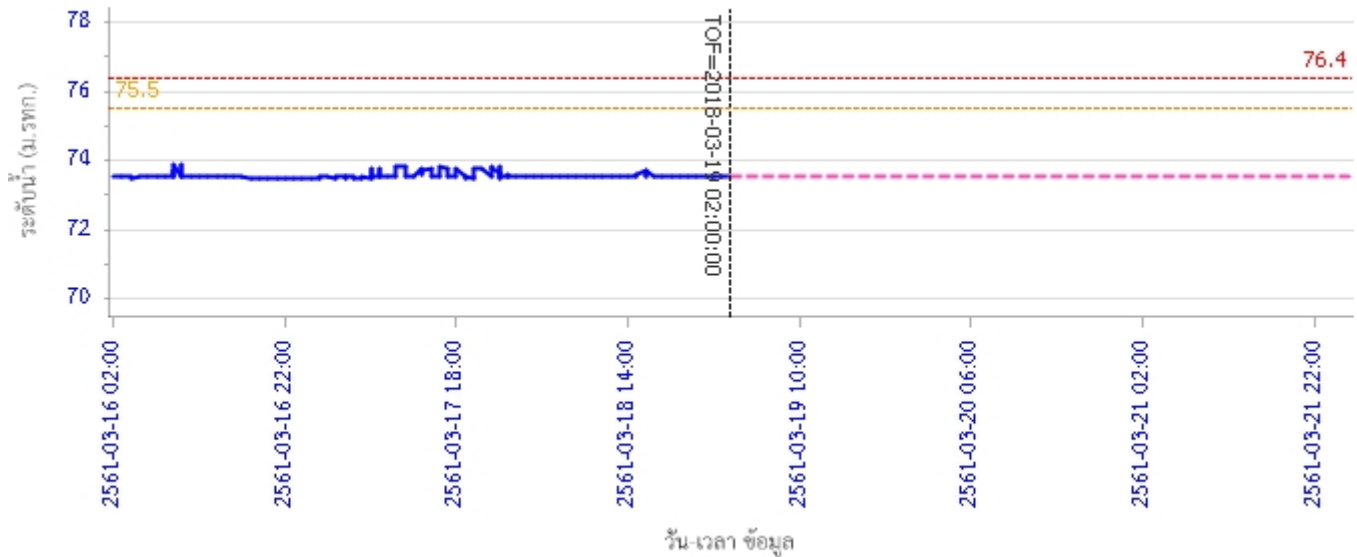
ผลการคำนวณระดับน้ำ สถานี 110301T คลองโพธิ์ที่บ้านคลองปวงสามัคคี ต.ปางสวรรค์ อ.ชุมตาบง จ.นครสวรรค์



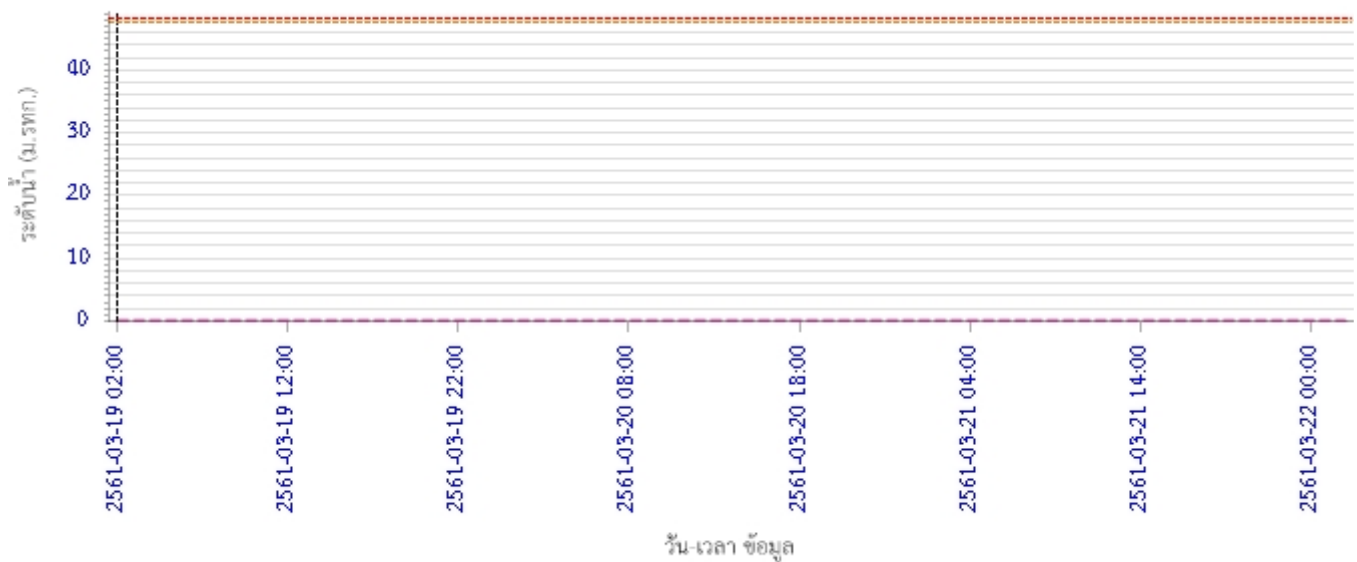
— ระดับน้ำตรวจวัด - - - ระดับน้ำพยากรณ์ - - - ระดับฝายระวัง - - - ระดับเตือนภัย

รายงานสถานการณ์น้ำลุ่มน้ำสะแกกรัง วันที่ 19 มีนาคม 2561

ผลการคำนวณระดับน้ำ สถานี 110302T คลองท่าข้ามที่บ้านท่าข้าม ต.หัวน้ำหอม อ.ลาดยาว จ.นครสวรรค์

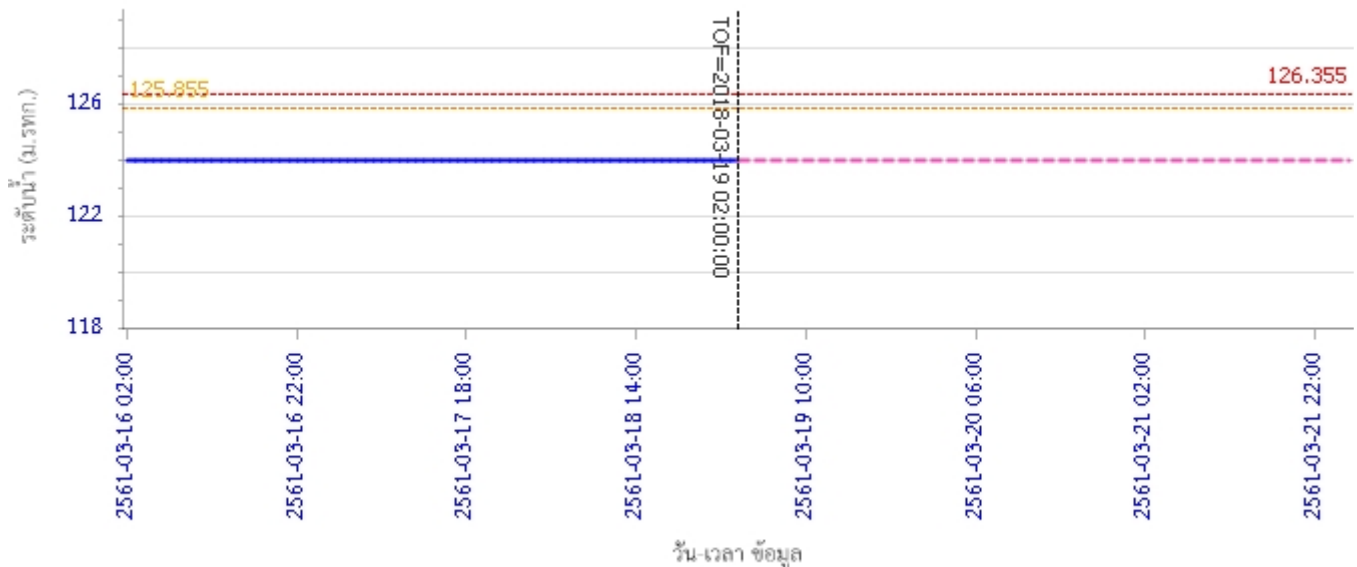


ผลการคำนวณระดับน้ำ สถานี 110303T คลองโพธิ์ที่บ้านทุ่งสงบ ต.ไผ่เขียว อ.สว่างอารมณ์ จ.อุทัยธานี

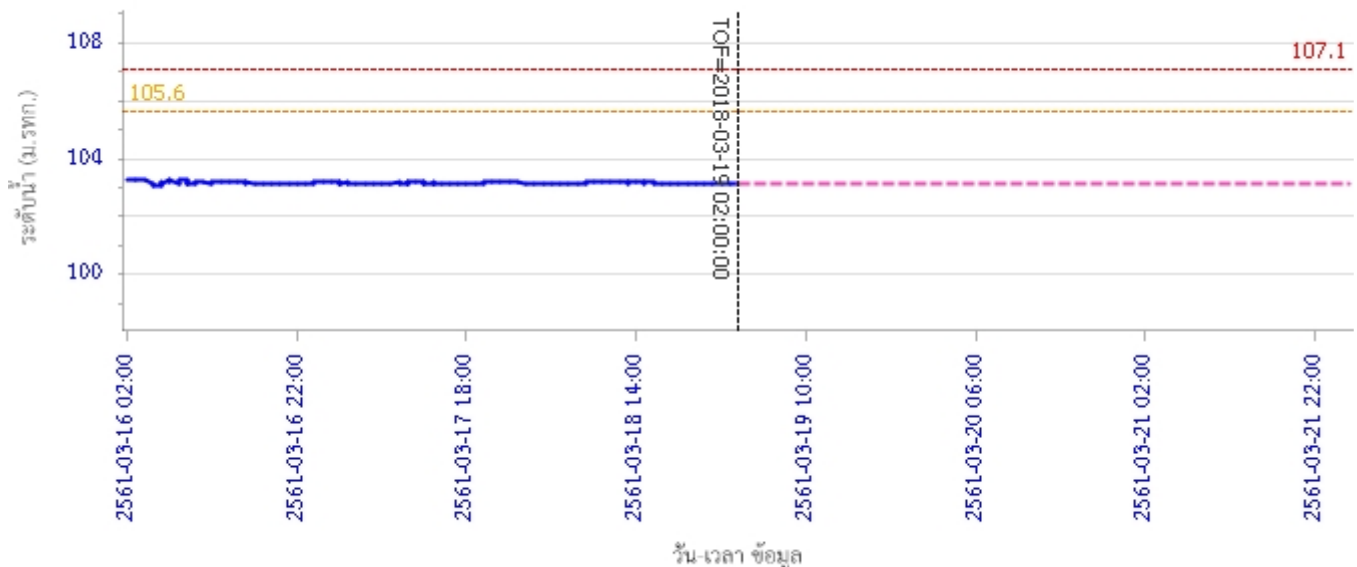


รายงานสถานการณ์น้ำลุ่มน้ำสะแกกรัง วันที่ 19 มีนาคม 2561

ผลการคำนวณระดับน้ำ สถานี 110401T ห้วยทับเสลาที่บ้านป่งอ้ายเจียม ต.ระบำ อ.ลานสัก จ.อุทัยธานี

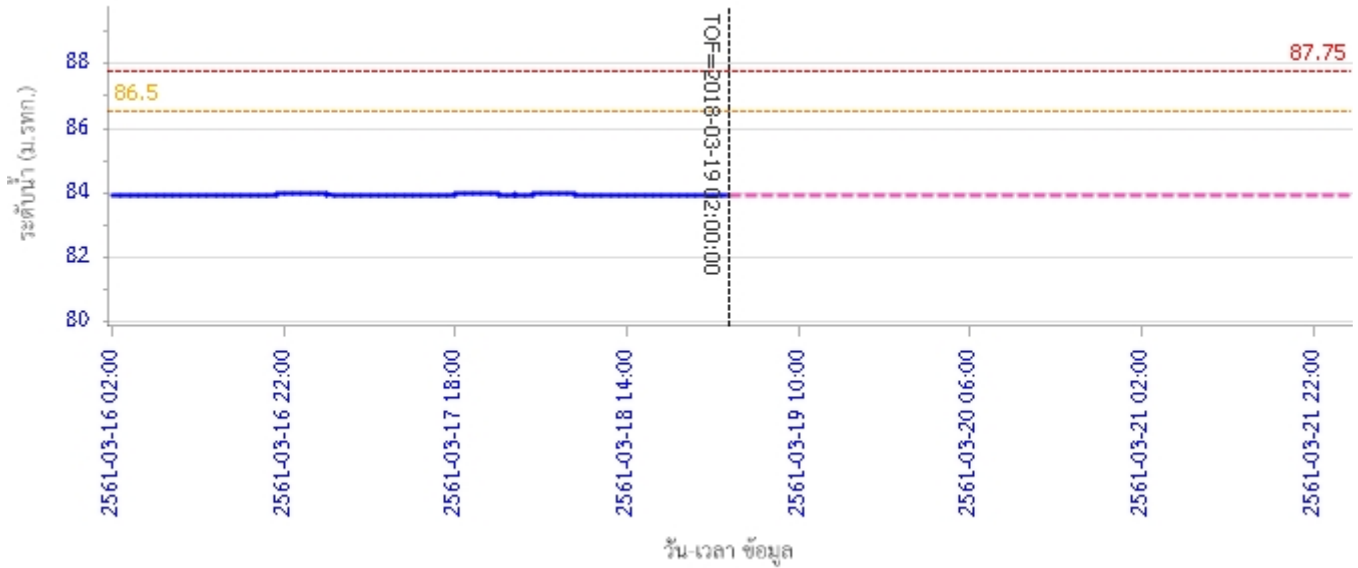


ผลการคำนวณระดับน้ำ สถานี 110402T ห้วยทับเสลาที่บ้านนาไร่เดียว ต.ลานสัก อ.ลานสัก จ.อุทัยธานี

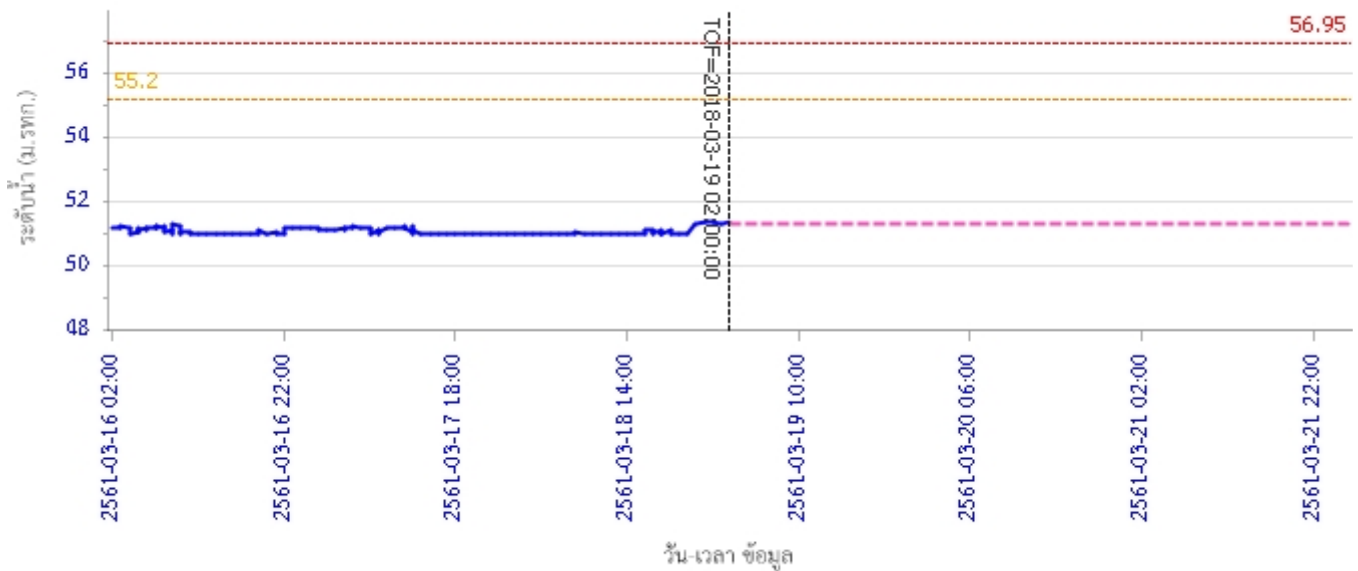


รายงานสถานการณ์น้ำลุ่มน้ำสะแกกรัง วันที่ 19 มีนาคม 2561

ผลการคำนวณระดับน้ำ สถานี 110403T หัวหับเสลาที่บ้านดินแดง ต.ประจักษ์ อ.ลานสัก จ.อุทัยธานี

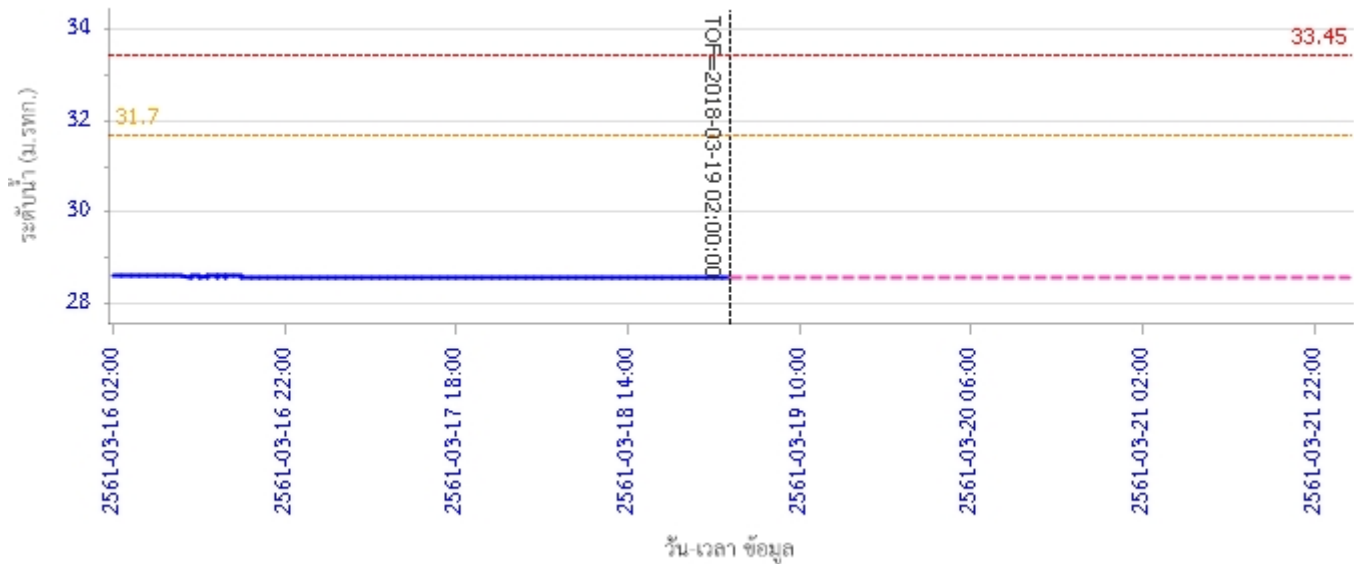


ผลการคำนวณระดับน้ำ สถานี 110502T หัววังม้าที่บ้านหนองเตย ต.มาบแก อ.ลาดยาว จ.นครสวรรค์

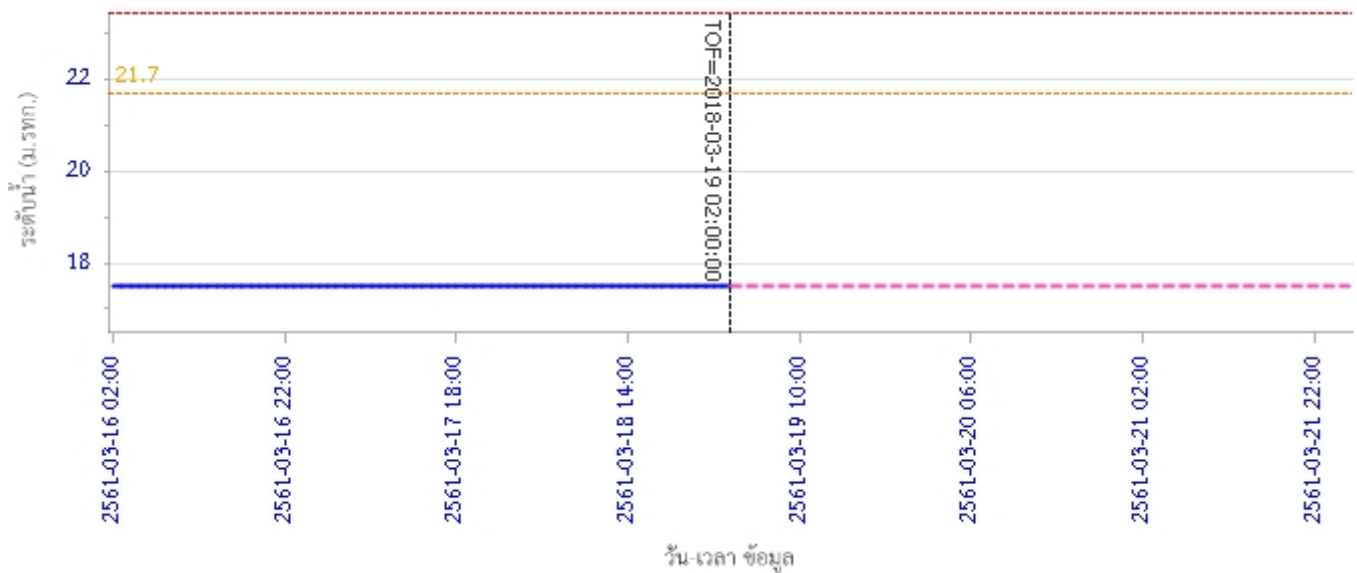


รายงานสถานการณ์น้ำลุ่มน้ำสะแกกรัง วันที่ 19 มีนาคม 2561

ผลการคำนวณระดับน้ำ สถานี 110503T แม่น้ำตากแดดที่บ้านหนองขาลาย ต.หนองหลวง อ.สว่างอารมณ์ จ.อุทัยธานี



ผลการคำนวณระดับน้ำ สถานี 110504T แม่น้ำตากแดดที่บ้านบุญลือ ต.เนินแจง อ.เมืองอุทัยธานี จ.อุทัยธานี



5) สรุปสถานการณ์น้ำ

สถานการณ์ในลุ่มน้ำสะแกกรัง อยู่ในภาวะปกติ