

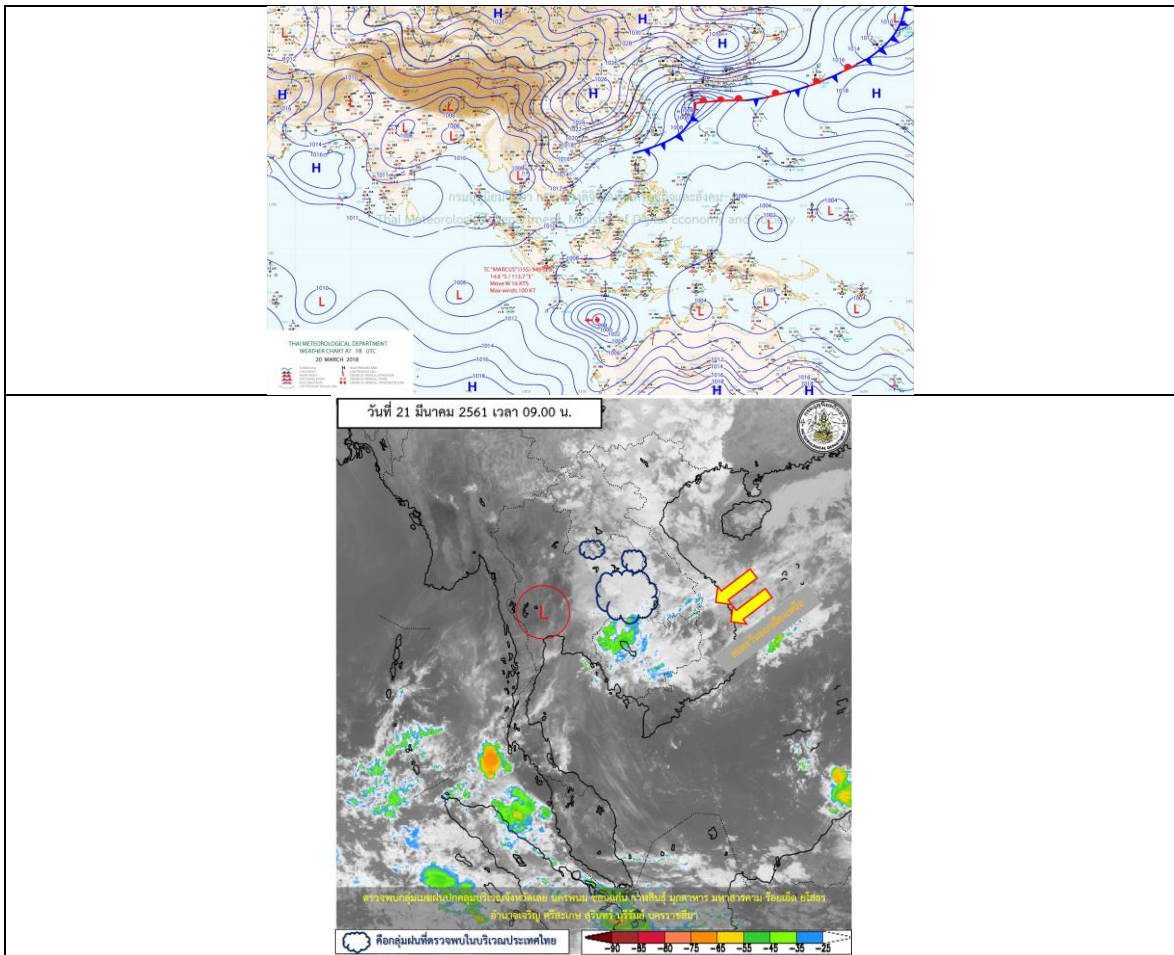
## รายงานสถานการณ์น้ำและคาดการณ์น้ำในพื้นที่ ลุ่มน้ำโขง-ชี-มูล วันที่ 21 มีนาคม 2561

### 1. พยากรณ์อากาศ

#### ตารางที่ 1 พยากรณ์อากาศ วันที่ 21 มีนาคม 2561

ภาคตะวันออกเฉียงเหนือ	อากาศร้อน กับมีพายุฝนฟ้าคะนอง ร้อยละ 70 ของพื้นที่ โดยมีลมกระโชกแรง และมีลูกเห็บตกบางแห่ง
	ส่วนมากบริเวณจังหวัดเลย หนองบัวลำภู อุดรธานี หนองคาย บึงกาฬ สกลนคร นครพนม มุกดาหาร
	ขอนแก่น ชัยภูมิ นครราชสีมา มหาสารคาม กาฬสินธุ์ ร้อยเอ็ด ยโสธร อำนาจเจริญ อุบลราชธานี ศรีสะเกษ บุรีรัมย์ และสุรินทร์
	อุณหภูมิต่ำสุด 19-24 องศาเซลเซียส อุณหภูมิสูงสุด 28-36 องศาเซลเซียส ลมตะวันออกเฉียง ความเร็ว 15-30 กม./ชม.

ที่มา : [https://www.tmd.go.th/daily\\_forecast.php](https://www.tmd.go.th/daily_forecast.php)



รูปที่ 1 พยากรณ์อากาศ วันที่ 21 มี.ค. 2561



## 2. สรุประดับน้ำรายวัน

ภาพแสดงแนวโน้มปริมาณการระบายน้ำในแต่ละวันที่คาดการณ์ล่วงหน้า 7 วัน

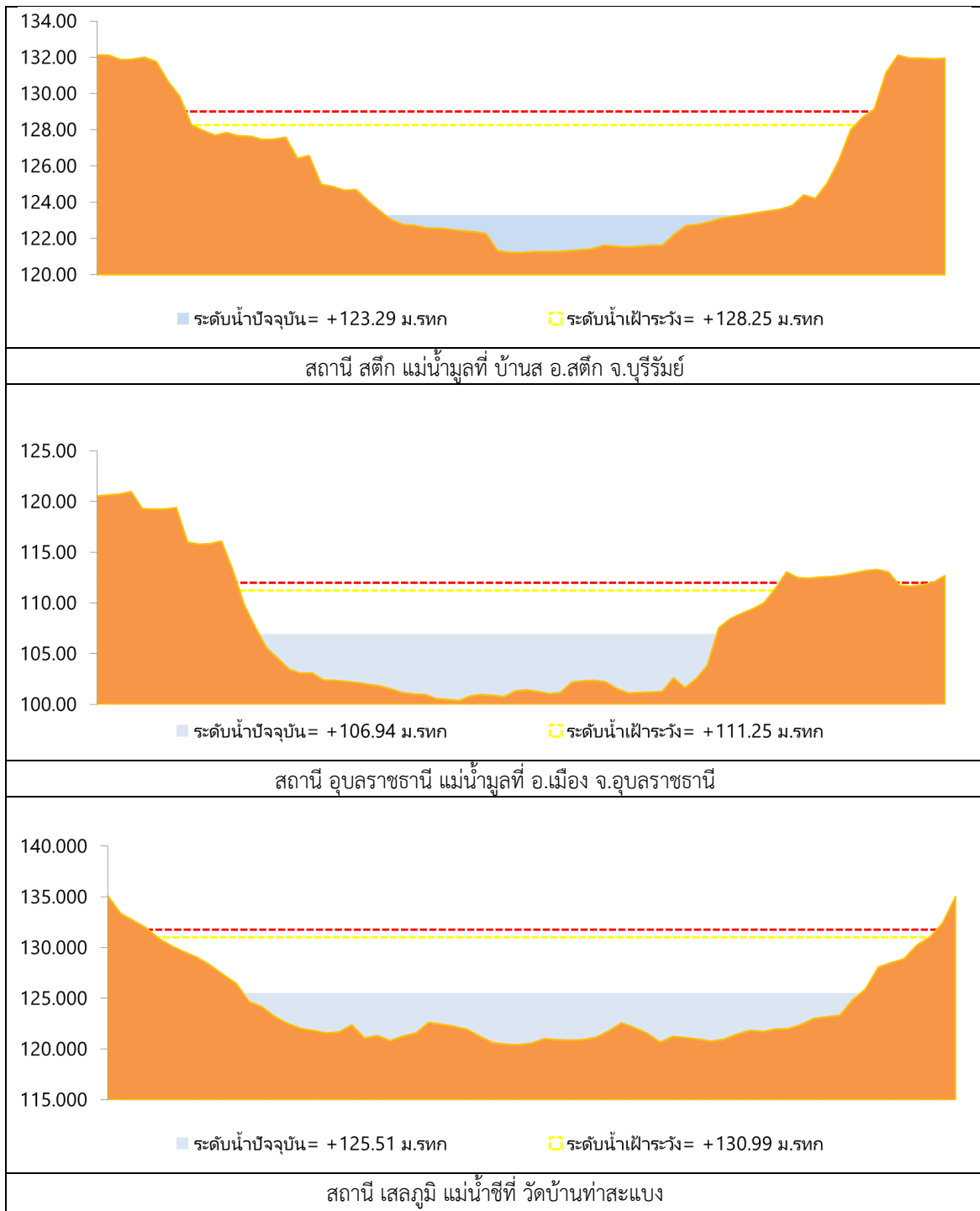
ลำดับที่	สถานี	วันที่	ค่า H <sub>1</sub>		ค่า H <sub>2</sub>		ค่า H <sub>3</sub>		ค่า H <sub>4</sub>		ค่า H <sub>5</sub>		ค่า H <sub>6</sub>		ค่า H <sub>7</sub>		แนวโน้ม
			ค่า H <sub>1</sub>	ค่า H <sub>2</sub>	ค่า H <sub>3</sub>	ค่า H <sub>4</sub>	ค่า H <sub>5</sub>	ค่า H <sub>6</sub>	ค่า H <sub>7</sub>	ค่า H <sub>1</sub>	ค่า H <sub>2</sub>	ค่า H <sub>3</sub>	ค่า H <sub>4</sub>	ค่า H <sub>5</sub>	ค่า H <sub>6</sub>	ค่า H <sub>7</sub>	
1	บ้านเสด็จ อ.เมือง จ.มหาสารคาม	15 มิ.ย. 61	137.65	138.40	131.04	131.17	131.41	131.07	131.16	131.05	131.07	131.22	131.07	131.22	131.07	131.22	ลดลงเล็กน้อย
2	กบ.มหาชนะชัย	16 มิ.ย. 61	121.25	122.00	116.29	116.22	116.31	116.40	116.50	116.49	116.46	116.47	116.46	116.47	116.46	116.47	คง
3	วัดบ้านประจักษ์	17 มิ.ย. 61	133.99	131.74	125.38	125.53	125.63	125.67	125.51	125.42	125.49	125.49	125.49	125.49	125.49	125.49	ลดลงเล็กน้อย
4	อ.โกสุมพิสัย	18 มิ.ย. 61	148.95	149.70	140.88	141.13	140.83	140.90	140.95	140.45	140.39	140.94	140.39	140.94	140.39	140.94	ลดลงเล็กน้อย
5	บ้านเสด็จ อ.เสลภูมิ	19 มิ.ย. 61	128.25	129.00	123.32	123.31	123.30	123.29	123.29	123.18	123.04	122.79	123.04	122.79	123.04	122.79	เพิ่มขึ้นเล็กน้อย
6	อ.เมือง จ.มหาสารคาม	20 มิ.ย. 61	111.25	112.00	106.72	106.94	106.90	106.90	106.94	106.86	106.74	106.52	106.74	106.52	106.74	106.52	คง

หมายเหตุ - H<sub>1</sub> ระดับน้ำอยู่ในเขตที่ตรวจ

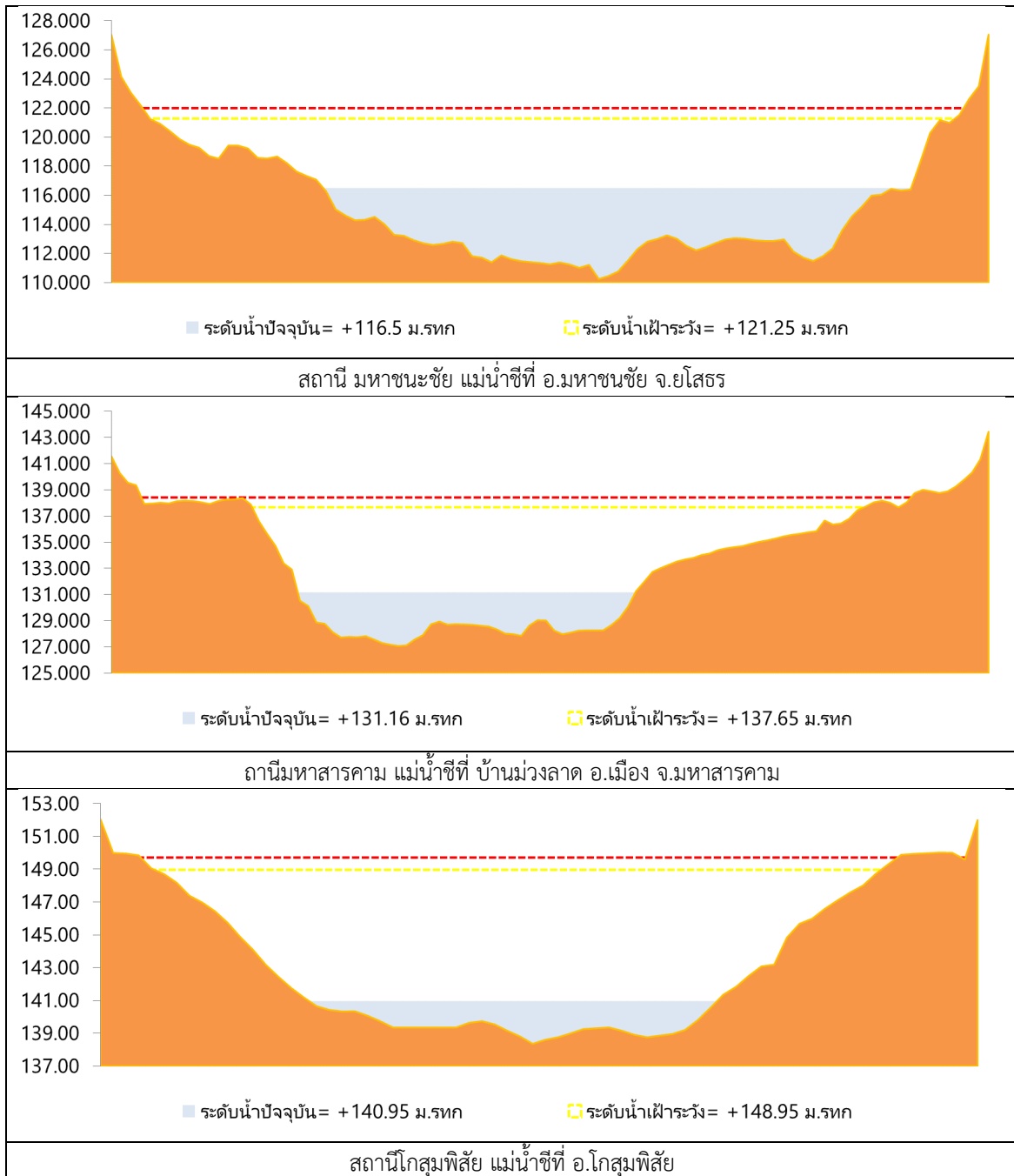
-H<sub>2</sub> ระดับน้ำอยู่ในเขตที่กัก



## 2.1 ระดับน้ำในลำน้ำ



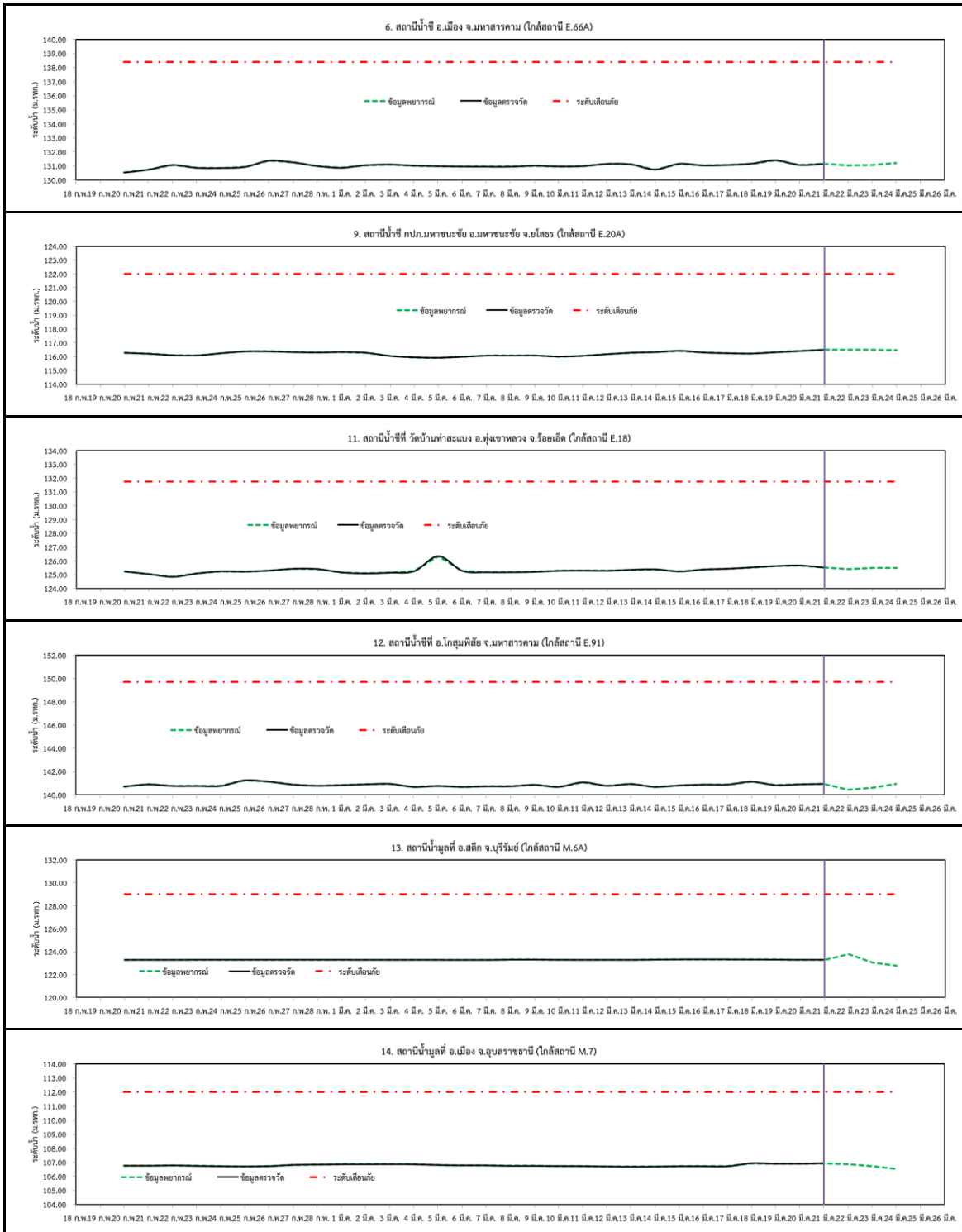
รูปที่ 2 กราฟระดับน้ำในลำน้ำ



รูปที่ 2 กราฟระดับน้ำในลำน้ำ (ต่อ)



### 3. ผลการวิเคราะห์สถานการณ์น้ำ



รูปที่ 3 กราฟระดับน้ำย้อนหลัง 30 วัน และค่าพยากรณ์



#### 4. สรุปสถานการณ์ ระดับน้ำอยู่ในเกณฑ์ปกติ