

# รายงานสถานการณ์น้ำลุ่มน้ำบางปะกง-ปราจีนบุรี

## วันที่ 23 มีนาคม 2561

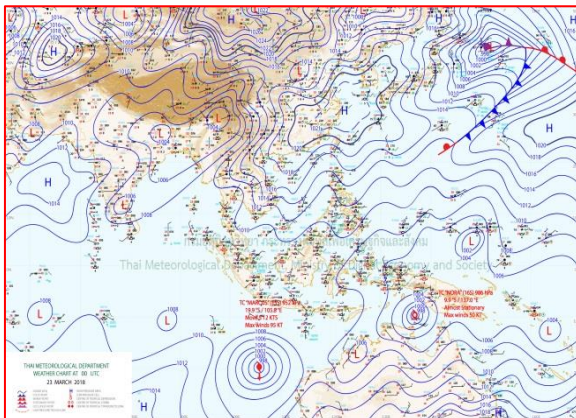
### 1) สภาพภูมิอากาศ (ที่มา: กรมอุตุนิยมวิทยา)

#### ลักษณะอากาศทั่วไป

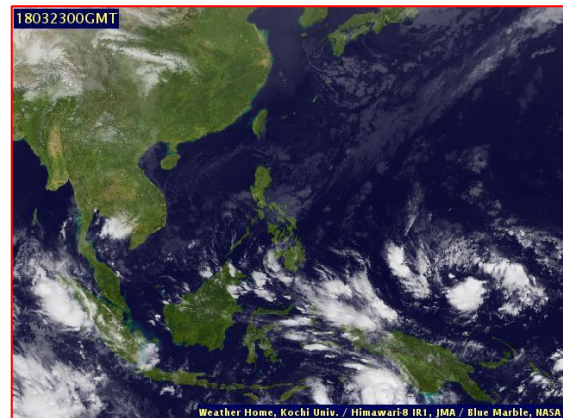
พยากรณ์อากาศ 24 ชั่วโมงข้างหน้า บริเวณประเทศไทยตอนบนมีฝนฟ้าคะนองบางพื้นที่ในบริเวณด้านตะวันตกของภาคเหนือ ทางตอนล่างของภาคกลาง รวมทั้งกรุงเทพมหานครและปริมณฑล บริเวณชายฝั่งของภาคตะวันออก ส่วนภาคใต้จะมีฝนเพิ่มมากขึ้น

#### สภาพอากาศภาคตะวันออก

มีเมฆเป็นส่วนมาก กับมีฝนฟ้าคะนอง ร้อยละ 10 ของพื้นที่ ส่วนมากบริเวณจังหวัดระยอง จันทบุรี และตราด อุณหภูมิต่ำสุด 23-25 องศาเซลเซียส อุณหภูมิสูงสุด 31-35 องศาเซลเซียส ลมตะวันออก ความเร็ว 15-30 กม./ชม. ทะเลมีคลื่นสูงประมาณ 1 เมตร



แผนที่อากาศวันที่ 23 มี.ค. 2561 เวลา 07.00 น.



ภาพถ่ายจากดาวเทียม วันที่ 23 มี.ค. 2561 เวลา 07.00 น.

### 2) สถานการณ์ฝน

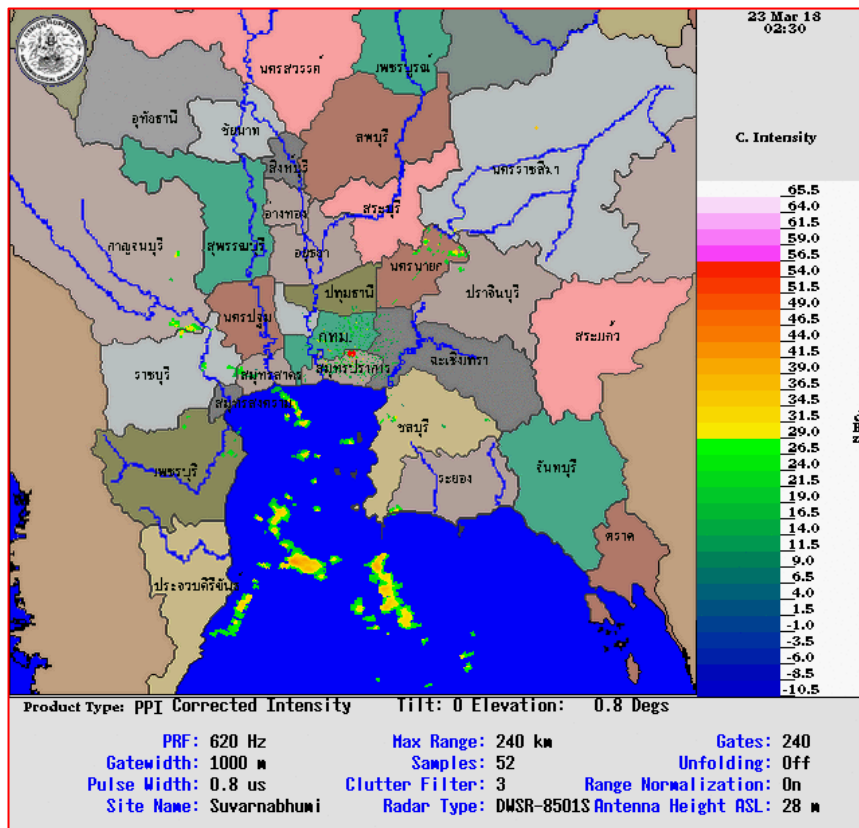
จากข้อมูลสถานการณ์ฝนในพื้นที่ลุ่มน้ำบางปะกง-ปราจีนบุรี ของวันที่ 23 มีนาคม 2561 จากกรมทรัพยากรน้ำ กรมอุตุนิยมวิทยา และสถาบันสารสนเทศทรัพยากรน้ำและการเกษตร (องค์การมหาชน) พบว่ามีฝนตกปานกลางบริเวณพื้นที่จังหวัดชลบุรี โดยมีปริมาณฝน 14.1 มม.

ข้อมูลสถานการณ์ฝนในพื้นที่ลุ่มน้ำบางปะกง-ปราจีนบุรี ณ วันที่ 23 มีนาคม 2561

(ข้อมูลจากกรมอุตุนิยมวิทยา เวลา 07.00 น.)

ลำดับ	พื้นที่	ปริมาณฝน (มม.)
1	อ.ศรีราชา จ.ชลบุรี	14.1

หมายเหตุ “ฝน” คือ ฝนวัดปริมาณไม่ได้ (ต่ำกว่า 0.1 มิลลิเมตร), “\*” คือ ไม่ได้รับข้อมูล



ภาพเรดาร์ตรวจอากาศ “สถานีสุวรรณภูมิ”  
ณ วันที่ 23 มีนาคม 2561 เวลา 09.30 น.  
(ที่มา : กรมอุตุนิยมวิทยา)

สถานการณ์น้ำฝน

<p>WRF-ROMS (ThaiGeo), 24-Hour Precipitation, Thailand Model (3x3 km) 22-Mar-2018 19:00 to 23-Mar-2018 19:00 (Bangkok Time)</p> <p>Created by HAI initial date 22-Mar-2018 19:00 (Bangkok Time)</p>	<p>WRF-ROMS (ThaiGeo), 24-Hour Precipitation, Thailand Model (3x3 km) 23-Mar-2018 19:00 to 24-Mar-2018 19:00 (Bangkok Time)</p> <p>Created by HAI initial date 22-Mar-2018 19:00 (Bangkok Time)</p>
<p>แผนที่การคาดการณ์น้ำฝนวันที่ 23 มี.ค. 61</p>	<p>แผนที่การคาดการณ์น้ำฝนวันที่ 24 มี.ค. 61</p>
<p>WRF-ROMS (ThaiGeo), 24-Hour Precipitation, Thailand Model (3x3 km) 24-Mar-2018 19:00 to 25-Mar-2018 19:00 (Bangkok Time)</p> <p>Created by HAI initial date 22-Mar-2018 19:00 (Bangkok Time)</p>	<p>WRF-ROMS (ThaiGeo), 24-Hour Precipitation, Southeast Asia Model (9x9 km) 25-Mar-2018 19:00 to 26-Mar-2018 19:00 (Bangkok Time)</p> <p>Created by HAI initial date 22-Mar-2018 19:00 (Bangkok Time)</p>
<p>แผนที่การคาดการณ์น้ำฝนวันที่ 25 มี.ค. 61</p>	<p>แผนที่การคาดการณ์น้ำฝนวันที่ 26 มี.ค. 61</p>
<p>WRF-ROMS (ThaiGeo), 24-Hour Precipitation, Southeast Asia Model (9x9 km) 26-Mar-2018 19:00 to 27-Mar-2018 19:00 (Bangkok Time)</p> <p>Created by HAI initial date 22-Mar-2018 19:00 (Bangkok Time)</p>	<p>WRF-ROMS (ThaiGeo), 24-Hour Precipitation, Southeast Asia Model (9x9 km) 27-Mar-2018 19:00 to 28-Mar-2018 19:00 (Bangkok Time)</p> <p>Created by HAI initial date 22-Mar-2018 19:00 (Bangkok Time)</p>
<p>แผนที่การคาดการณ์น้ำฝนวันที่ 27 มี.ค. 61</p>	<p>แผนที่การคาดการณ์น้ำฝนวันที่ 28 มี.ค. 61</p>
<p>ที่มา : <a href="http://www.thaiwater.net">www.thaiwater.net</a></p>	
<p>ผลการคาดการณ์ปริมาณฝนล่วงหน้า</p>	

3) ข้อมูลปริมาณน้ำในลำน้ำ

สถานการณ์น้ำท่า (19 – 23 มี.ค. 2561 ที่มา: กรมชลประทาน เวลา 06.00 น.)

สถานี	อำเภอ	จังหวัด	ลุ่มน้ำ	ระดับน้ำ(ม.)	จันทร์	อังคาร	พุธ	พฤหัสบดี	ศุกร์	แนว โน้ม (เพิ่ม/ ลด)
				ปริมาณน้ำ (ลบ.ม./วิ.)	19 มี.ค.	20 มี.ค.	21 มี.ค.	22 มี.ค.	23 มี.ค.	
Kgt.19A	พนัสนิคม	ชลบุรี	บางปะกง	4.8	1.72	1.89	1.71	1.72	1.79	เพิ่มขึ้น
				*	*	*	*	*	*	
Kgt.30	เทศบาลเมือง	ฉะเชิงเทรา	บางปะกง	1.70	0.50	0.32	0.18	-0.10	0.91	เพิ่มขึ้น
				น้ำทูน	*	*	*	*	*	
Ny.1B	เมือง	นครนายก	บางปะกง	8.81	4.86	4.76	4.35	4.30	4.26	ลดลง
				206	34.80	31.80	19.50	18.00	16.80	
Ny.3	บ้านนา	นครนายก	บางปะกง	6.26	1.35	1.34	1.32	1.42	1.28	ลดลง
				67.20	*	*	*	*	*	
Ny.4	เมือง	ปราจีนบุรี	บางปะกง	3.34	0.20	0.20	0.20	0.20	0.20	ทรงตัว
				185	*	*	*	*	*	
Ny.7	เมือง	นครนายก	บางปะกง	5.38	4.21	4.03	3.91	3.86	3.82	ลดลง
				*	*	*	*	*	*	
Kgt.1	เมือง	ปราจีนบุรี	ปราจีนบุรี	4.13	0.13	0.18	0.26	0.24	0.22	ลดลง
				774.00	*	*	*	*	*	
Kgt.3	กบินทร์บุรี	ปราจีนบุรี	ปราจีนบุรี	10.20	0.70	0.65	0.62	0.57	0.56	ลดลง
				648.00	15.40	14.05	13.24	11.89	11.62	
Kgt.6	ศรีมหาโพธิ์	ปราจีนบุรี	ปราจีนบุรี	7.10	0.63	0.66	0.72	1.93	0.88	ลดลง
				-	*	*	*	*	*	
Kgt.9	เขาฉกรรจ์	สระแก้ว	ปราจีนบุรี	10.00	3.66	3.65	3.64	3.64	3.64	ทรงตัว
				444.00	*	*	*	*	*	
Kgt.10	เมือง	สระแก้ว	ปราจีนบุรี	11.00	5.64	5.63	5.63	5.63	5.63	ทรงตัว
				300.00	*	*	*	*	*	
Kgt.13A	กบินทร์บุรี	ปราจีนบุรี	ปราจีนบุรี	16.17	6.11	6.17	6.20	6.15	6.13	ลดลง
				417.20	3.10	3.70	4.00	3.50	3.30	
Kgt.14	นาดี	ปราจีนบุรี	ปราจีนบุรี	7.06	0.69	0.68	0.67	0.68	0.68	ทรงตัว
				313.00	*	*	*	*	*	

หมายเหตุ\* ไม่ได้รับข้อมูล

ข้อมูลระดับน้ำจากระบบตรวจวัดสภาพทางไกลอัตโนมัติลุ่มน้ำบางปะกง-ปราจีนบุรี กรมทรัพยากรน้ำ

**ข้อมูลระดับน้ำ** (21 – 23 มี.ค. 2561 ที่มา: กรมทรัพยากรน้ำ เวลา 07.00 น.)

สถานี	ตำบล	อำเภอ	จังหวัด	ลุ่มน้ำ	ระดับ ตลิ่ง (ต่ำสุด)	พุธ	พฤหัสบดี	ศุกร์	แนวโน้ม (เพิ่ม/ ลด)
						21 มี.ค.	22 มี.ค.	23 มี.ค.	
บ้านทุ่งยายชี	ท่าตะเกียบ	ท่าตะเกียบ	ฉะเชิงเทรา	บางปะกง	5.80	1.53	1.83	1.90	เพิ่มขึ้น
บ้านป่าชะ	ป่าชะ	บ้านนา	นครนายก	บางปะกง	5.50	0.70	0.81	0.65	ลดลง
บ้านโคกอุดม	หนองก่	กบินทร์บุรี	ปราจีนบุรี	ปราจีนบุรี	5.50	1.55	1.55	1.51	ลดลง
บ้านเก่าเขา ฉกรรจ์	หนองหว้า	เขาฉกรรจ์	สระแก้ว	ปราจีนบุรี	8.60	1.84	1.83	1.83	ทรงตัว

#### 4) สรุป

- สถานการณ์น้ำในลุ่มน้ำบางปะกง อยู่ในภาวะปกติ (ระดับน้ำต่ำกว่าระดับตลิ่งต่ำสุด) และระดับน้ำในลำน้ำส่วนใหญ่มีแนวโน้มลดลง
- สถานการณ์น้ำในลุ่มน้ำปราจีนบุรี อยู่ในภาวะปกติ (ระดับน้ำต่ำกว่าระดับตลิ่งต่ำสุด) และระดับน้ำในลำน้ำส่วนใหญ่มีแนวโน้มลดลง