



# รายงานการเฝ้าระวังติดตามสถานการณ์น้ำ ๒๔ ชั่วโมง

ศูนย์ป้องกันวิกฤติน้ำ กรมทรัพยากรน้ำ กระทรวงทรัพยากรธรรมชาติและสิ่งแวดล้อม  
โทรศัพท์ ๐ ๒๒๙๘ ๖๖๓๑ โทรสาร ๐ ๒๒๙๘ ๖๖๒๙ <http://www.dwr.go.th>

รายงานฉบับที่ ๓๐๖/๒๕๕๙

เวลา ๐๘.๐๐ น.

วันที่ ๔ มิถุนายน ๒๕๕๙

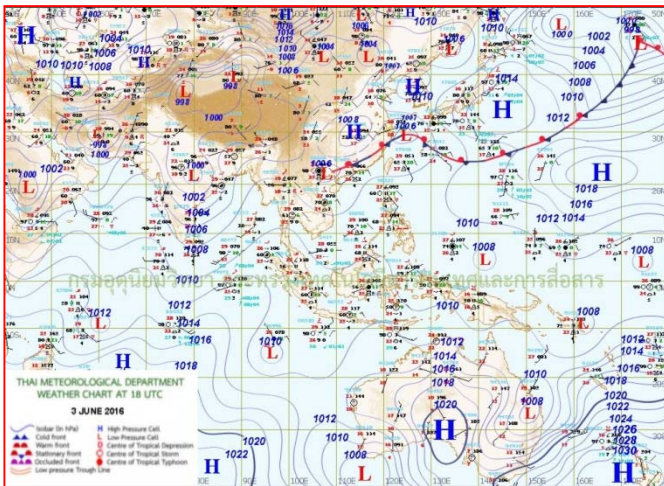
เรื่อง รายงานการเฝ้าระวังติดตามสถานการณ์น้ำ ๒๔ ชั่วโมง

เรียน รว.ทส. เลขานุการ รว.ทส. ปท.ทส. รอง ปท.ทส. อท. รอง อท. และหน่วยงานที่เกี่ยวข้อง

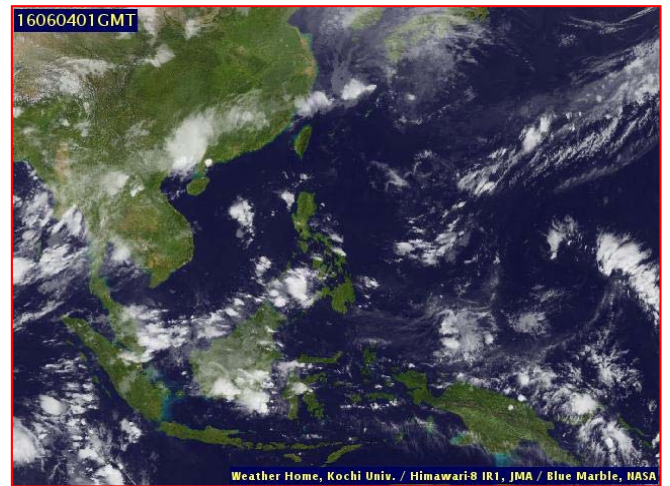
กรมทรัพยากรน้ำขอรายงานการเฝ้าระวังและติดตามสถานการณ์น้ำ ประจำวันที่ ๔ มิถุนายน ๒๕๕๙ ดังนี้

## ๑. สภาวะอากาศ ณ เวลา ๐๖.๐๐ น. (ที่มา : กรมอุตุนิยมวิทยา)

บริเวณประเทศไทยมีฝนตกหนักบางพื้นที่ส่วนมากบริเวณจังหวัดเชียงราย พะเยา น่าน อุตรดิตถ์ พิษณุโลก กำแพงเพชร ตาก ราชบุรี จันทบุรี ตราด ระนอง พังงา และภูเก็ต ขอให้ประชาชนในบริเวณดังกล่าวระวังอันตรายจากฝนตกสะสมในระยะนี้ไว้ด้วย ส่วนกรุงเทพมหานครและปริมณฑลยังคงมีฝนต่อไปได้อีก

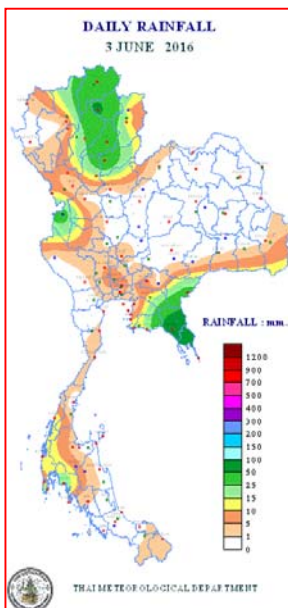


แผนที่อากาศ วันที่ ๔ มิ.ย. ๒๕๕๙ เวลา ๐๖.๐๐ น.



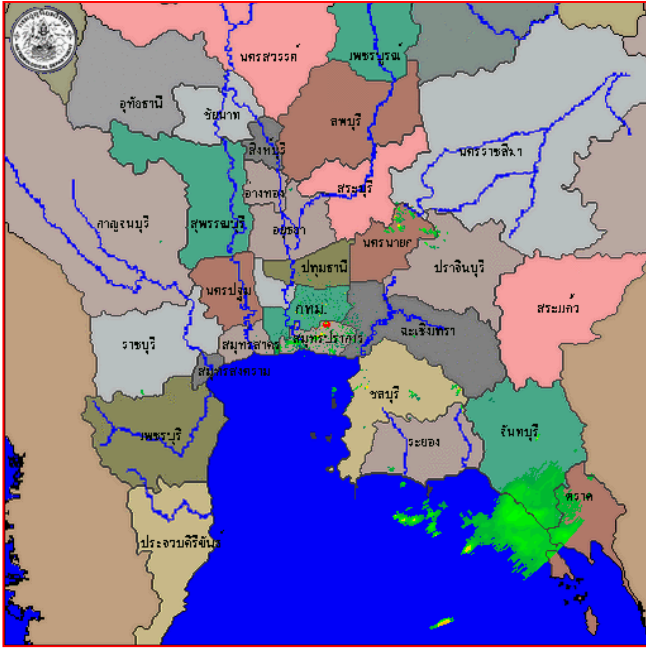
ภาพถ่ายจากดาวเทียม วันที่ ๔ มิ.ย. ๒๕๕๙ เวลา ๐๘.๐๐ น.

## ๒. ปริมาณฝนสะสม ณ เวลา ๐๗.๐๐ น. (เมื่อวาน) - ๐๗.๐๐ น. (วันนี้) (ที่มา : กรมอุตุนิยมวิทยา)

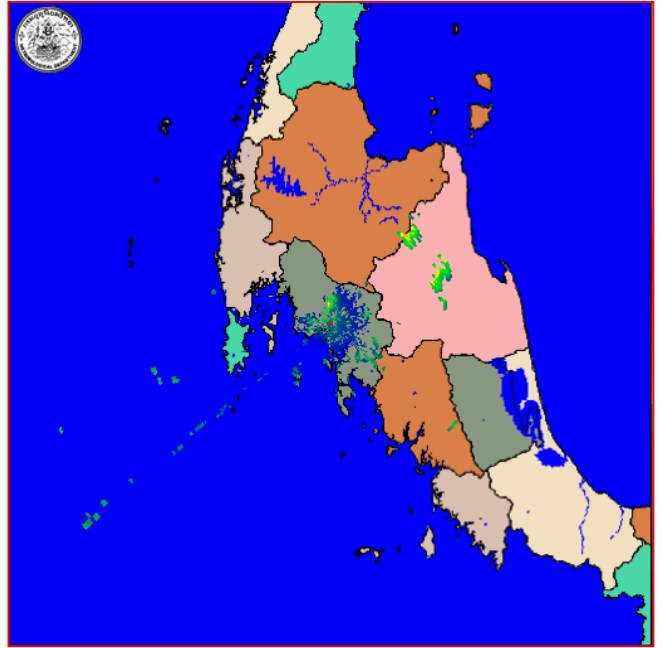


จุดตรวจวัด	ปริมาณฝน (มม.)
จ.จันทบุรี	๗๙.๗
จ.พะเยา	๕๘.๕
จ.สุโขทัย (ศรีสำโรง สกษ.)	๔๗.๐
จ.เชียงราย	๔๔.๖
จ.อุตรดิตถ์	๔๐.๑
จ.ตาก (อุ้มผาง)	๓๒.๘
จ.สระแก้ว (อรัญประเทศ)	๓๒.๕

๓. เรดาร์ตรวจอากาศ ณ วันที่ ๔ มิถุนายน ๒๕๕๙ (ที่มา: กรมอุตุนิยมวิทยา)



สถานีสุวรรณภูมิ เวลา ๐๘.๓๐ น.



สถานีกระบี่ เวลา ๐๙.๑๕ น.

จากเรดาร์ตรวจอากาศจะพบว่า มีกลุ่มเมฆฝนกระจายบริเวณภาคกลาง ภาคตะวันออก และภาคใต้

๔. สถานการณ์น้ำในอ่างเก็บน้ำขนาดใหญ่ ณ วันที่ ๓ มิถุนายน ๒๕๕๙ (ที่มา: กรมชลประทาน)

สภาพน้ำในอ่างเก็บน้ำขนาดใหญ่ ปริมาณน้ำในอ่างฯ ๓๑,๒๑๗ ล้าน ลบ.ม. คิดเป็นร้อยละ ๔๔ (ปริมาณน้ำใช้การได้ ๗,๗๘๐ ล้าน ลบ.ม. คิดเป็นร้อยละ ๑๗) ปริมาณน้ำในอ่างฯ เทียบกับปี ๒๕๕๘ (๓๓,๖๔๐ ล้าน ลบ.ม. คิดเป็นร้อยละ ๔๘) น้อยกว่าปี ๒๕๕๘ จำนวน ๒,๔๒๓ ล้าน ลบ.ม. ปริมาณน้ำไหลลงอ่างฯ จำนวน ๔๔.๕๖ ล้าน ลบ.ม. ปริมาณน้ำระบายจำนวน ๕๘.๒๘ ล้าน ลบ.ม. สามารถรับน้ำได้อีก ๓๙,๒๐๑ ล้าน ลบ.ม.

อ่างเก็บน้ำ	ปริมาณน้ำในอ่าง		ปริมาณน้ำใช้การได้		ปริมาณน้ำไหลลงอ่าง		ปริมาณน้ำระบาย		ปริมาณน้ำรับได้อีก (ล้าน ม. <sup>๓</sup> ) (ความจุที่ รนส.- ปริมาณน้ำปัจจุบัน)
	ปริมาณ (ล้าน ม. <sup>๓</sup> )	% น้ำเก็บกัก	ปริมาณ (ล้าน ม. <sup>๓</sup> )	% น้ำใช้การ	วันนี้ (ล้าน ม. <sup>๓</sup> )	เมื่อวาน (ล้าน ม. <sup>๓</sup> )	วันนี้ (ล้าน ม. <sup>๓</sup> )	เมื่อวาน (ล้าน ม. <sup>๓</sup> )	
๑.ภูมิพล	๔,๐๐๖	๓๐	๒๐๖	๒	๐.๐๐	๐.๓๐	๓.๐๐	๓.๕๐	๙,๔๕๖
๒.สิริกิติ์	๓,๖๒๓	๓๘	๗๗๓	๑๒	๑๘.๖๑	๑๕.๗๓	๑๐.๕๑	๑๐.๖๑	๗,๐๑๗
๓.จุฬารัตน์	๕๕	๓๓	๑๕	๑๔	๐.๐๖	๐.๑๐	๐.๐๐	๐.๐๐	๑๕๒
๔.อุบลรัตน์	๕๑๑	๒๑	-๗๐	-๔	๐.๐๙	๐.๐๘๐	๐.๕๐	๐.๕๐	๑,๙๒๐
๕.ลำปาว	๓๓๖	๑๗	๒๓๖	๑๓	๐.๐๐	๑.๒๑	๐.๔๓	๐.๔๐	๒,๑๑๔
๖.สิรินธร	๙๓๔	๔๘	๑๐๓	๙	๐.๐๐	๐.๖๔	๒.๕๑	๐.๐๐	๑,๐๓๒
๗.ป่าสักชลสิทธิ์	๒๐๙	๒๒	๒๐๖	๒๒	๑.๒๖	๐.๐๐	๑.๗๓	๑.๗๔	๗๕๑
๘.ศรีนครินทร์	๑๑,๖๒๔	๖๖	๑,๓๕๙	๑๘	๐.๔๔	๑.๑๘	๘.๑๐	๘.๐๖	๗,๒๒๖
๙.วชิราลงกรณ	๓,๖๑๖	๔๑	๖๐๔	๑๐	๑.๕๒	๑.๔๙	๙.๙๘	๙.๙๖	๗,๓๘๔
๑๐.ขุนด่านปราการชล	๕๕	๒๔	๕๐	๒๓	๐.๐๑	๐.๐๔	๐.๐๙	๐.๐๙	๑๗๑
๑๑.รัชชประภา	๔,๑๙๘	๗๔	๒,๘๔๖	๖๖	๙.๓๙	๑๑.๐๐	๑๑.๙๙	๐.๐๐	๒,๔๒๒
๑๒.บางบาล	๖๓๕	๔๔	๓๕๙	๓๐	๐.๐๐	๑.๑๕	๓.๗๑	๔.๐๘	๑,๐๓๙

### ๕. สถานการณ์น้ำในประเทศ ณ วันที่ ๓๑ พฤษภาคม - ๔ มิถุนายน ๒๕๕๙ (ที่มา: กรมชลประทาน)

สถานี	แม่น้ำ	อำเภอ	จังหวัด	ระดับ ตลิ่ง (ม.รทก.)	ระดับน้ำ (ม.รทก.)					แนวโน้ม
					อังคาร	พุธ	พฤหัสบดี	ศุกร์	เสาร์	
					๓๑ พ.ค.	๑ มิ.ย.	๒ มิ.ย.	๓ มิ.ย.	๔ มิ.ย.	
P.๑	ปิง	เมือง	เชียงใหม่	๓.๗๐	๐.๙๐	๑.๐๒	๑.๐๙	๑.๓๔	๑.๓๑	ลดลง
W.๑C	วัง	เมือง	ลำปาง	๕.๒๐	-๐.๒๐	๐.๐๘	๐.๒๕	๐.๒๐	๐.๑๗	ลดลง
Y.๔	ยม	เมือง	สุโขทัย	๗.๔๕	-๐.๔๓	-๐.๔๑	-๐.๔๑	-๐.๔๑	-๐.๔๐	เพิ่มขึ้น
N.๖๗	น่าน	ชุมแสง	นครสวรรค์	๒๘.๓๐	๑๘.๙๐	๑๙.๐๐	๑๙.๐๓	๑๙.๐๗	๑๙.๐๙	เพิ่มขึ้น
C.๑๓	เจ้าพระยา	สรรพยา	ชัยนาท	๑๖.๓๔	๑๔.๖๕	๑๔.๖๕	๑๔.๖๕	๑๔.๖๒	๑๔.๖๒	ทรงตัว
M.๖A	มูล	สตึก	บุรีรัมย์	๕.๔๐	๐.๔๑	๐.๔๑	๐.๔๐	๐.๓๙	๐.๓๘	ลดลง
M.๗	มูล	เมือง	อุบลราชธานี	๗.๐๐	๒.๐๘	๒.๑๘	๒.๒๓	๒.๓๑	๒.๓๖	เพิ่มขึ้น
M.๑๙๑	ลำตะคอง	เมือง	นครราชสีมา	๓.๐๐	๐.๗๔	๐.๘๑	๐.๘๒	๐.๙๐	๐.๙๓	เพิ่มขึ้น
M.๑๕๙	ลำชี	จอมพระ	สุรินทร์	๑๑.๓๐	๑.๕๓	๑.๕๒	๑.๕๐	๑.๕๐	๑.๕๐	ทรงตัว
M.๙๕	ลำเสียวใหญ่	สุวรรณภูมิ	ร้อยเอ็ด	๓.๒๐	๑.๑๔	๑.๑๕	๑.๑๕	๑.๑๔	๑.๑๓	ลดลง
X.๖๔	คลองท่าแซะ	ท่าแซะ	ชุมพร	๑๗.๑๓	๗.๖๖	๗.๖๖	๘.๐๐	๘.๒๕	๗.๗๖	ลดลง
X.๑๔๙	คลองกลาย	นบพิตำ	นครศรีธรรมราช	๓๓.๙๖	๒๙.๐๕	๒๘.๙๘	๒๙.๐๓	๒๘.๙๕	๒๘.๙๒	ลดลง
X.๒๓๔	แม่น้ำโก-ลก	แว้ง	นราธิวาส	๒๒.๔๐	๑๘.๒๘	๑๘.๕๐	๑๘.๓๗	๑๘.๔๘	๑๘.๓๕	ลดลง
X.๓๗A	แม่น้ำตาปี	พระแสง	สุราษฎร์ธานี	๑๐.๗๖	๙.๑๙	๙.๒๐	๙.๐๐	๘.๗๐	๘.๒๑	ลดลง

\*\*\* ยังไม่ได้รับรายงาน

### ๖. สถานการณ์น้ำในพื้นที่ลุ่มน้ำโขง ณ วันที่ ๑ มิถุนายน ๒๕๕๙ (ที่มา: MRC : Mekong River Commission )

สถานี	ระดับตลิ่ง (เมตร)	ระดับน้ำ (เมตร)	ต่ำกว่าระดับตลิ่ง (เมตร)	แนวโน้ม
อ.เชียงแสน จ.เชียงราย	๑๒.๘๐	๒.๙๒	๙.๘๘	เพิ่มขึ้น
อ.เชียงคาน จ.เลย	๑๖.๐๐	๕.๔๖	๑๐.๕๔	เพิ่มขึ้น
อ.เมือง จ.หนองคาย	๑๒.๒๐	๒.๗๔	๙.๔๖	เพิ่มขึ้น
อ.เมือง จ.นครพนม	๑๒.๕๐	๒.๕๒	๙.๙๘	ลดลง
อ.เมือง จ.มุกดาหาร	๑๒.๐๐	๒.๗๘	๙.๒๒	เพิ่มขึ้น
อ.โขงเจียม จ.อุบลราชธานี	๑๔.๕๐	๒.๙๗	๑๑.๕๓	ลดลง

### ๖. สถานการณ์เตือนภัย Early Warning ณ วันที่ ๔ มิถุนายน ๒๕๕๙ (ที่มา: สำนักวิจัย พัฒนาและอุทกวิทยา กรมทรัพยากรน้ำ)

[เวลา ๑๕.๐๐ น.(เมื่อวาน) - ๐๘.๐๐ น.(วันนี้)]

การแจ้งเตือน	สถานี	การแจ้งเตือน
เตือนสีแดง (อพยพ)	-	-
เตือนสีเหลือง (เตือนภัย)	-	-
เตือนสีเขียว (เฝ้าระวัง)	บ้านหัวดอย ต.ท่าสาย อ.เมืองเชียงราย จ.เชียงราย บ้านหัวหม้อ ต.บ้านดุ่น อ.เมืองพะเยา จ.พะเยา	เตือนด้วยปริมาณฝนสะสม ๑๒ ชั่วโมง ๘๙.๐ มิลลิเมตร เตือนด้วยปริมาณฝนสะสม ๑๒ ชั่วโมง ๘๓.๐ มิลลิเมตร

\*ได้รับข้อมูลจากทาง Social Media โดยโปรแกรม Line ศูนย์อุทกภัย ทน.

### ๗. เหตุการณ์วิกฤตน้ำปัจจุบัน ณ วันที่ ๔ มิถุนายน ๒๕๕๙ [เวลา ๑๕.๐๐ น.(เมื่อวาน) - ๐๘.๐๐ น.(วันนี้)]

ไม่มีเหตุการณ์วิกฤตน้ำ

## ๘. สถานการณ์ภัยแล้ง ณ วันที่ ๔ มิถุนายน ๒๕๕๙ (ที่มา : กรมป้องกันและบรรเทาสาธารณภัย)

ปัจจุบันมีจังหวัดที่ประกาศเขตการช่วยเหลือผู้ประสบภัยพิบัติกรณีฉุกเฉิน (ภัยแล้ง) ตามระเบียบกระทรวงการคลังว่าด้วยเงินอุดหนุนราชการเพื่อช่วยเหลือผู้ประสบภัยพิบัติกรณีฉุกเฉิน พ.ศ. ๒๕๕๖ จำนวน ๓๗ จังหวัด ๒๔๑ อำเภอ ๑,๒๕๘ ตำบล ๑๐,๐๓๔ หมู่บ้าน

ที่	จังหวัด	อำเภอ	ตำบล	หมู่บ้าน	รายชื่ออำเภอที่ประกาศเขตภัยพิบัติฯ
<b>๑. ด้านน้ำเพื่อการอุปโภค บริโภค จำนวน ๑๑ จังหวัด ๕๒ อำเภอ ๒๘๙ ตำบล ๒,๐๖๑ หมู่บ้าน</b>					
๑	น่าน	๒	๙	๖๔	สองแคว เมืองน่าน
๒	พิจิตร	๓	๑๔	๑๔๐	บางมูลนากวังทรายพูนทับคล้อ
๓	ลำพูน	๑	๗	๒๔	ลี้
๔	ตาก	๗	๔๖	๓๒๗	แม่ระมาด บ้านตาก สามเงา วังเจ้า เมืองตาก อุ้มผาง แม่สอด
๕	สุรินทร์	๕	๔๒	๓๕๓	จอมพระ เขาสินรินทร์ รัตนบุรี สำโรงทาบ ท่าตูม
๖	ชัยนาท	๔	๑๒	๑๒๑	มโนรมย์ หนองมะโมง วัดสิงห์ เนินขาม
๗	สระบุรี	๑๑	๕๖	๒๖๐	มวกเหล็ก วังม่วง เฉลิมพระเกียรติ หนองแซง บ้านหมอ เมืองฯ เสาไห้ ดอนพุด แก่งคอย พุทธบาท หนองแค
๘	ชลบุรี	๑	๑	๗	เกาะสีชัง
๙	ตรัง	๙	๖๙	๕๐๔	วังวิเศษ เมืองตรัง ย่านตาขาว รัชฎา สีเกา ห้วยยอด กันตัง นาโยง ประเหลียน
๑๐	ประจวบคีรีขันธ์	๖	๒๖	๒๓๓	เมืองฯ หัวหิน กุยบุรี ทับสะแก บางสะพานน้อย บางสะพาน
๑๑	พังงา	๓	๗	๒๘	เกาะยาว คุระบุรี ทับปุด
<b>รวม</b>		<b>๕๒</b>	<b>๒๘๙</b>	<b>๒,๐๖๑</b>	
<b>๒. ด้านน้ำเพื่อการเกษตร จำนวน ๘ จังหวัด ๖๗ อำเภอ ๓๔๖ ตำบล ๒,๙๐๓ หมู่บ้าน</b>					
๑๒	เชียงใหม่	๑๘	๖๘	๖๖๖	ดอยเต่า สันกำแพง แม่ริม แม่แตง จอมทอง ฮอด พร้าวกด ดอยหล่อ ดอยสะเก็ด กัลยาณิวัฒนา เชียงดาว ไชยปราการ ผาง อมก๋อย สะเมิง แม่แจ่ม สันทราย แม่ฮาย
๑๓	พะเยา	๗	๓๙	๒๗๒	เมืองพะเยา ดอกคำใต้ แม่ใจ จุน ภูกามยาว เชียงคำ ปง
๑๔	สุโขทัย	๘	๔๐	๒๘๖	สวรรคโลก ศรีนคร ศรีสำโรง ศรีสัชนาลัย เมือง ศิริมาศทุ่งเสลี่ยม บ้านด่านลานหอย
๑๕	มหาสารคาม	๖	๔๗	๕๕๓	กันทรวิชัย โกสุมพิสัย ชื่นชม เชียงยืน เมืองมหาสารคาม ยางสีสุราช
๑๖	บุรีรัมย์	๖	๒๒	๘๖	เมือง ฝักขาม พลาชัย ห้วยราช กระสัง คูเมือง นางรอง
๑๗	กาญจนบุรี	๑๑	๕๕	๔๔๐	ห้วยกระเจา ท่าม่วง ศรีสวัสดิ์ เมืองด่านมะขามเตี้ย สังขละบุรี ทองผาภูมิ ไทรโยค เลาชวีญ หนองปรือ พนมทวน
๑๘	จันทบุรี	๑๐	๖๔	๕๓๕	มะขาม โป่งน้ำร้อน สอยดาว แก่งหางแมว ชลุม นายายอาม เมืองจันทบุรี เขาชะคมกุก ทำใหม่ แหลมสิงห์
๑๙	สุราษฎร์ธานี	๑	๑๑	๖๕	บ้านสาร
<b>รวม</b>		<b>๖๗</b>	<b>๓๔๖</b>	<b>๒,๙๐๓</b>	
<b>๓. ด้านน้ำเพื่อการอุปโภค บริโภค และด้านน้ำเพื่อการเกษตร จำนวน ๑๘ จังหวัด ๑๒๒ อำเภอ ๖๒๓ ตำบล ๕,๐๗๐ หมู่บ้าน</b>					
๒๐	อุดรดิตถ์	๘	๓๘	๓๑๓	เมืองอุดรดิตถ์ ท่าปลา ทองแสนขัน ตรอน พิชัย น้ำปาด ลับแล บ้านโคก
๒๑	นครสวรรค์	๗	๑๔	๑๑๗	เมือง ชุมแสง ตาคี พยุหะคีรี หนองบัว โกรกพระ ไผ่ศาลี
๒๒	นครราชสีมา	๑๑	๖๓	๖๗๕	ขามสะแกแสง คง บัวลาย แก้มสนามนาง โนนไทย ด่านขุนทด โนนสูง เทพารักษ์ พระทองคำ บัวใหญ่ สูงเนิน
๒๓	เพชรบุรี	๕	๑๗	๙๘	ชะอำ แก่งกระจาน บ้านลาด เขาย้อย ท่ายาง
๒๔	ตราด	๗	๓๖	๒๔๙	เมืองตราด เขาสมิงค์ แหลมงอบ คลองใหญ่ บ่อไร่ เกาะกูด เกาะช้าง
๒๕	สตูล	๕	๒๐	๑๐๙	ละงู ทุ่งหว้า มะนัง เมือง ควนโดน
๒๖	กระบี่	๗	๓๓	๒๑๗	คลองท่อม เกาะลันตา ลำทับ เมืองกระบี่ ปลายพระยา อ่าวลึก เหนือคลอง

ที่	จังหวัด	อำเภอ	ตำบล	หมู่บ้าน	รายชื่ออำเภอที่ประกาศเขตภัยพิบัติฯ
๒๗	นครศรีธรรมราช	๑๒	๗๑	๕๖๒	เมืองนครศรีธรรมราช ปากพั่ง พุ่งใหญ่ เขียวใหญ่ จุฬารณณ์ ฉวาง นาบอน เฉลิมพระเกียรติ พุ่งสง ลานสกา ชะอวด หัวไทร
๒๘	หนองบัวลำภู	๔	๓๑	๑๘๒	นากลาง เมืองหนองบัวลำภู นาวัง โนนสัง
๒๙	สุพรรณบุรี	๙	๗๕	๖๕๓	หนองหญ้าไซ สองพี่น้อง เมืองสุพรรณบุรี ด่านช้าง ดอนเจดีย์
๓๐	สระแก้ว	๗	๔๗	๕๕๖	โคกสูง วัฒนานคร ตาพระยา อรัญประเทศ วังน้ำเย็น เขาฉกรรจ์ คลองหาด อุทอง เดิมบางนางบวช สามชุก บางปลาหมอ
๓๑	ขอนแก่น	๑๖	๖๑	๔๓๒	ข้าสูง เมือง แวงน้อย ภูผาม่าน บ้านฝาง เปือยน้อย โนนศิลา หนองเรือ พล แวงใหญ่ ภูเวียง บ้านแฮด น้ำพอง เวียงเก่า พระยืน หนองสองห้อง
๓๒	ปราจีนบุรี	๒	๙	๖๗	เมืองปราจีนบุรี ศรีมหาโพธิ์
๓๓	ลำปาง	๓	๑๙	๑๑๗	แจ้ห่ม เกิน วังเหนือ
๓๔	อุทัยธานี	๒	๗	๓๒	ห้วยคต ทัพทัน
๓๕	กำแพงเพชร	๘	๔๔	๔๖๒	เมืองกำแพงเพชร ปางศิลาทอง โกสัมพีนคร ขามเฒ่าลักษบุรี บึงสามัคคี ทรายทองวัฒนา คลองลาน คลองขลุง
๓๖	ราชบุรี	๒	๒	๓	สวนผึ้ง ปากท่อ
๓๗	แม่ฮ่องสอน	๗	๓๖	๒๒๖	เมืองแม่ฮ่องสอน สบเมย ปาย ขุมยวม แม่ลาน้อย ปางมะผ้า แม่สะเรียง
รวม		๑๒๒	๖๒๓	๕,๐๗๐	
รวม ๓๗ จังหวัด		๒๔๑	๑,๒๕๘	๑๐,๐๓๔	

#### ๙. การคาดหมายลักษณะอากาศ ๗ วันข้างหน้า (ระหว่างวันที่ ๓ - ๙ มิถุนายน ๒๕๕๙)

ในช่วงวันที่ ๓-๔ มิ.ย. ประเทศไทยมีฝนตกหนักบางแห่งในภาคเหนือ ภาคตะวันออกเฉียงเหนือ และภาคใต้ ส่วนในช่วงวันที่ ๕-๙ มิ.ย. ภาคเหนือ และภาคตะวันออกเฉียงเหนือ จะมีฝนเพิ่มขึ้น และมีฝนตกหนักบางแห่ง ส่วนกรุงเทพมหานครและเขตปริมณฑล จะมีฝนตกต่อเนื่องตลอดช่วง **ข้อควรระวัง** ในช่วงวันที่ ๕-๙ มิ.ย.ขอให้ประชาชนบริเวณ ภาคเหนือและภาคตะวันออกเฉียงเหนือ ระวังอันตรายจากฝนตกหนักและฝนที่ตกสะสมไว้ด้วย

จึงเรียนมาเพื่อโปรดทราบ

นายสุพจน์ โตวิจักษณ์ชัยกุล  
อธิบดีกรมทรัพยากรน้ำ