

รายงานสถานการณ์น้ำลุ่มน้ำเจ้าพระยา

วันที่ 9 กุมภาพันธ์ 2561

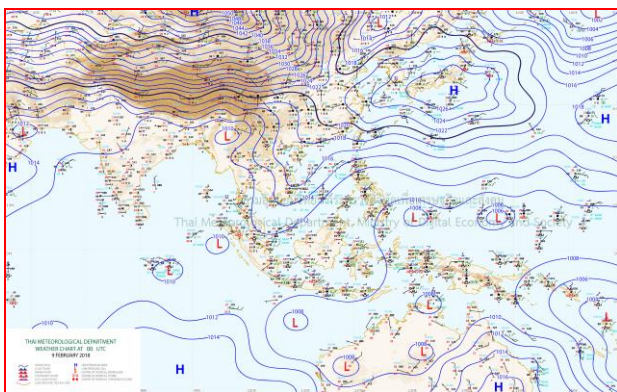
1) สภาพภูมิอากาศ

ลักษณะอากาศทั่วไป (ที่มา: กรมอุตุนิยมวิทยา)

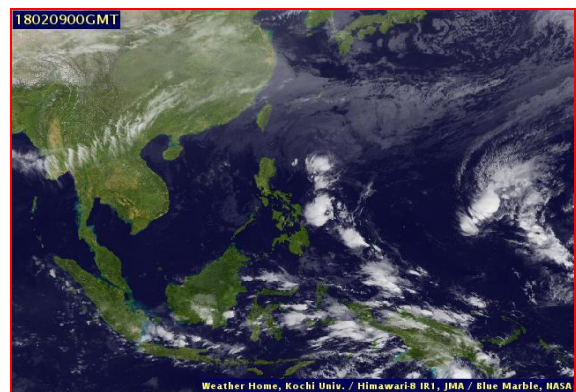
พยากรณ์อากาศ 24 ชั่วโมงบริเวณประเทศไทยตอนบนจะมีอุณหภูมิสูงขึ้น 1-3 องศาเซลเซียส แต่ยังคงมีอากาศเย็นถึงหนาวกับมีหมอกในตอนเช้าและมีหมอกหนาบางพื้นที่ รวมถึงมีฝนเล็กน้อยบางแห่ง สำหรับบริเวณภูเขาสูงในภาคเหนือและภาคตะวันออกเฉียงเหนือมีอากาศหนาวถึงหนาวจัด ขอให้ประชาชนบริเวณประเทศไทยตอนบนดูแลสุขภาพเนื่องจากสภาพอากาศที่เปลี่ยนแปลง และขอให้ระมัดระวังในการสัญจรผ่านบริเวณที่มีหมอกไว้ด้วยสำหรับบริเวณอ่าวไทยและทะเลอันดามัน ทะเลมีคลื่นสูง 1-2 เมตร ในช่วงวันที่ 12-14 กุมภาพันธ์ 2561 บริเวณประเทศไทยตอนบนจะมีอากาศหนาวเย็นลงกับมีลมแรง และอุณหภูมิจะลดลง 2-4 องศาเซลเซียสสำหรับมรสุมตะวันออกเฉียงเหนือที่พัดปกคลุมบริเวณอ่าวไทยและภาคใต้จะมีกำลังแรงขึ้น ทำให้ภาคใต้มีฝนเพิ่มมากขึ้นและคลื่นลมบริเวณทะเลอันดามันและอ่าวไทยจะมีกำลังแรงขึ้น ทั้งนี้เนื่องจากบริเวณความกดอากาศสูงกำลังปานกลางจากประเทศจีนจะแผ่ลงมาปกคลุมประเทศไทยตอนบนและทะเลจีนใต้

บริเวณความกดอากาศสูงกำลังอ่อนปกคลุมประเทศไทยตอนบนและทะเลจีนใต้ทำให้บริเวณดังกล่าว มีอุณหภูมิสูงขึ้น 1-3 องศาเซลเซียส แต่ยังคงมีอากาศหนาวเย็นกับมีหมอกในตอนเช้าและมีหมอกหนาบางพื้นที่ รวมถึงมีฝนเล็กน้อยบางแห่ง สำหรับลมตะวันออกเฉียงเหนือที่พัดปกคลุมอ่าวไทยและภาคใต้ทำให้บริเวณอ่าวไทยและทะเลอันดามันมีคลื่นสูง 1-2 เมตร

สภาพอากาศภาคกลาง อากาศเย็นกับมีหมอกในตอนเช้า และมีหมอกหนาบางพื้นที่ โดยมีฝนเล็กน้อยบางแห่ง ทางตอนล่างของภาค และอุณหภูมิจะสูงขึ้น 1-3 องศาเซลเซียสอุณหภูมิต่ำสุด 20-23 องศาเซลเซียสอุณหภูมิสูงสุด 32-34 องศาเซลเซียสลมตะวันออกเฉียงใต้ความเร็ว 10-30 กม./ชม



แผนที่อากาศ วันที่ 9 ก.พ. 2561 เวลา 07.00 น.

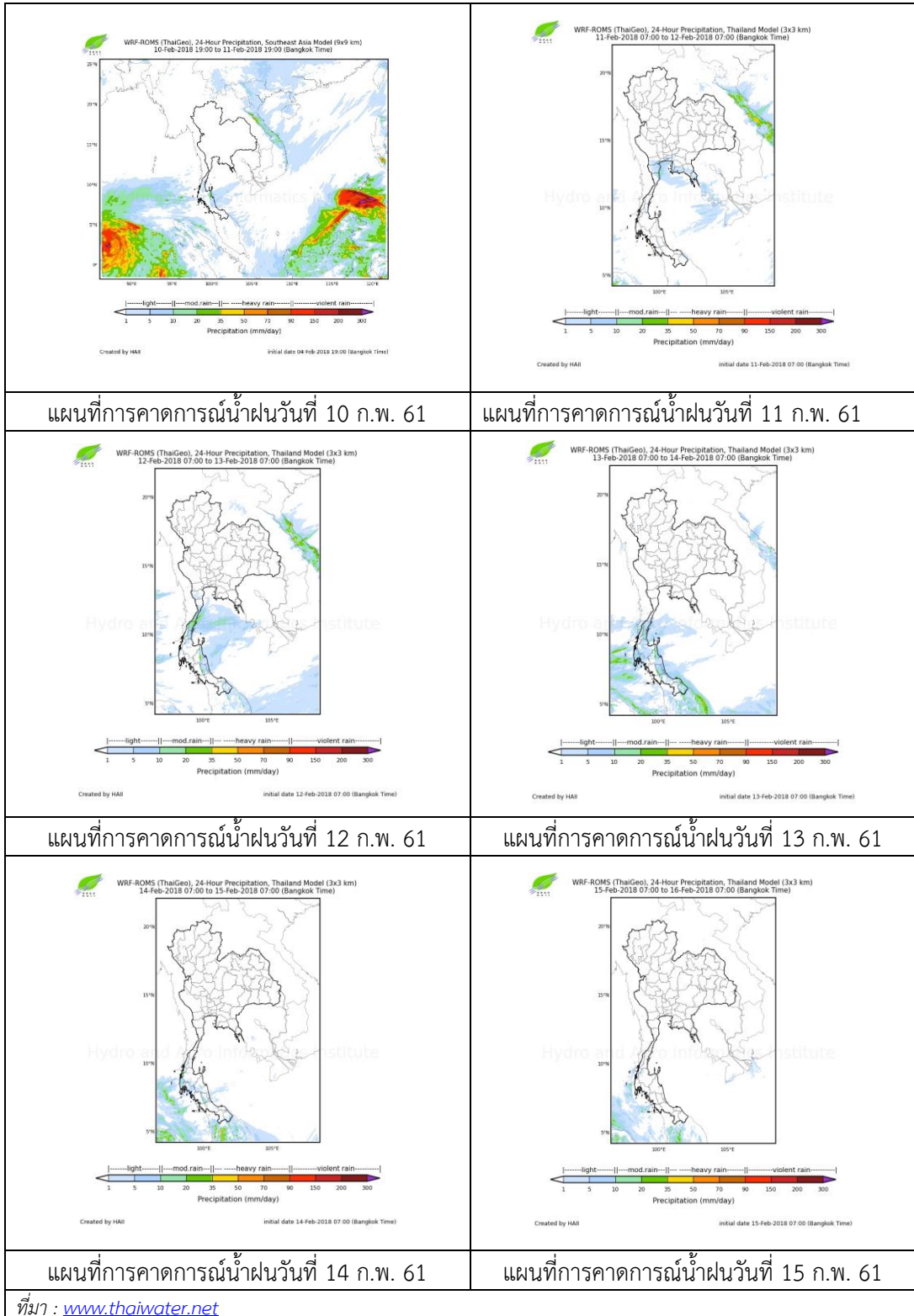


ภาพถ่ายจากดาวเทียม วันที่ 9 ก.พ. 2561

2) สถานการณ์ฝน

จากข้อมูลสถานการณ์ฝนในพื้นที่ลุ่มน้ำเจ้าพระยาของวันที่ วันที่ 9 กุมภาพันธ์ 2561 จากกรมทรัพยากรน้ำ กรมอุตุนิยมวิทยา กรมชลประทาน และสถาบันสารสนเทศทรัพยากรน้ำและการเกษตร (องค์การมหาชน) พบว่าไม่มีฝนตกในพื้นที่ลุ่มน้ำเจ้าพระยา

สถานการณ์น้ำฝน



3) ข้อมูลปริมาณน้ำในลำน้ำ

ลุ่มน้ำเจ้าพระยา ระดับน้ำอยู่ในเกณฑ์ปกติ โดยระดับน้ำยังคงทรงตัว

สถานการณ์น้ำท่า (9 - 11 ก.พ. 2561 ที่มา: กรมชลประทาน)

สถานี	แม่น้ำ	อำเภอ	จังหวัด	ระดับตลิ่ง	ศูกร์	เสาร์	อาทิตย์
				ปริมาณน้ำ (ลบ.ม./วิ.)	9 ก.พ.	10 ก.พ.	11 ก.พ.
C.2	เจ้าพระยา	เมือง	นครสวรรค์	26.20	18.74	18.73	18.71
				3,590	447	445	440
C.13	เขื่อน เจ้าพระยา	สรรพยา	ชัยนาท	17.21	15.70	15.74	15.75
				2,840	90	90	90
C.3	เจ้าพระยา	เมือง	สิงห์บุรี	11.70	2.95	2.95	2.95
				2,340	85	85	85
C.35	เจ้าพระยา	พระนครศรีอยุธยา	พระนครศรีอยุธยา	4.58	0.76	0.80	0.51
				1,155	**	**	**
C.36	คลองบาง หลวง	บางบาล	พระนครศรีอยุธยา	4.00	0.37	0.36	0.40
				404	**	**	**
C.37	คลอง บางบาน	บางบาล	พระนครศรีอยุธยา	3.80	0.37	0.40	0.10
				134	**	**	**

สถานีอุทัยใหม่ อ.เมือง จ.อุทัยธานี
(ลุ่มน้ำเจ้าพระยา)



สถานีสะพานปรีดี-อึ้ง ต.หัวรอ อ.พระนครศรีอยุธยา
จ.พระนครศรีอยุธยา (ลุ่มน้ำเจ้าพระยา)



สถานีบ้านป้อม ต.บ้านป้อม อ.พระนครศรีอยุธยา
จ.พระนครศรีอยุธยา (ลุ่มน้ำเจ้าพระยา)



สถานีบ้านยางมณี ต.องครักษ์ อ.โพธิ์ทอง
จ.อ่างทอง (ลุ่มน้ำเจ้าพระยา)



ปริมาณน้ำในลำน้ำของคลองต่างๆ ในพื้นที่ลุ่มน้ำเจ้าพระยา

4) สรุป

สถานการณ์ในลุ่มน้ำเจ้าพระยาอยู่ในเกณฑ์ปกติ โดยระดับน้ำเขื่อนเจ้าพระยามีปริมาณน้ำไหลผ่าน 90 ลบ.ม./วินาที ระดับน้ำเหนือเขื่อน + 15.70 ม.รทก. ระดับน้ำท้ายเขื่อน + 6.01 ม.รทก.