

สรุปสถานการณ์น้ำ

1 พฤศจิกายน 2560



นัยสำคัญ: 1 พฤศจิกายน 2560

สรุปสถานการณ์น้ำ วันที่ 1 พฤศจิกายน 2560



- น้ำเสีย (-)
- น้ำเค็มรุก
- ขาดขาดแคลนน้ำ (-)
- น้ำระบายไม่ทัน(1) ภูเก็ต
- น้ำท่วม (26)
- น้ำหลาก (-)
- ดินสไลด์ (-)
- วาตภัย (-)

ภาค	ปริมาณน้ำใช้การ (ล้าน ลบ.ม.)	%	ค่าเฉลี่ย (ปี 59)
เหนือ	15,794	77	15,688
กลาง	1,414	96	2,115
ตะวันออก	1,351	104	81
ตะวันตก	0,288	70	1,480
ใต้	1,270	86	222
รวม	19,117	67	197
ทั่วประเทศ	38,108	76	10,592

ปริมาณฝนสะสมตั้งแต่ต้นปีถึงปัจจุบันรวม 1798.3 มม. มากกว่าค่าปกติ 367.8 มม. 26%

อ่างเก็บน้ำขนาดใหญ่ มากกว่า ปีที่แล้ว 15%

ขาดแคลนน้ำ มีปริมาณน้ำกักเก็บ 59,635 ล้าน ลบ.ม. (84%)

อ่างเก็บน้ำขนาดกลาง มากกว่า ปีที่แล้ว 12%

มีปริมาณน้ำกักเก็บรวม 3,959 ล้าน ลบ.ม. (89%)

	81% ขึ้นไป	เกณฑ์น้ำดีมาก	21 แห่ง
	51 - 80%	เกณฑ์น้ำดี	11 แห่ง
	31 - 50%	เกณฑ์น้ำพอใช้	2 แห่ง
	≤ 30%	เกณฑ์น้ำน้อย	0 แห่ง

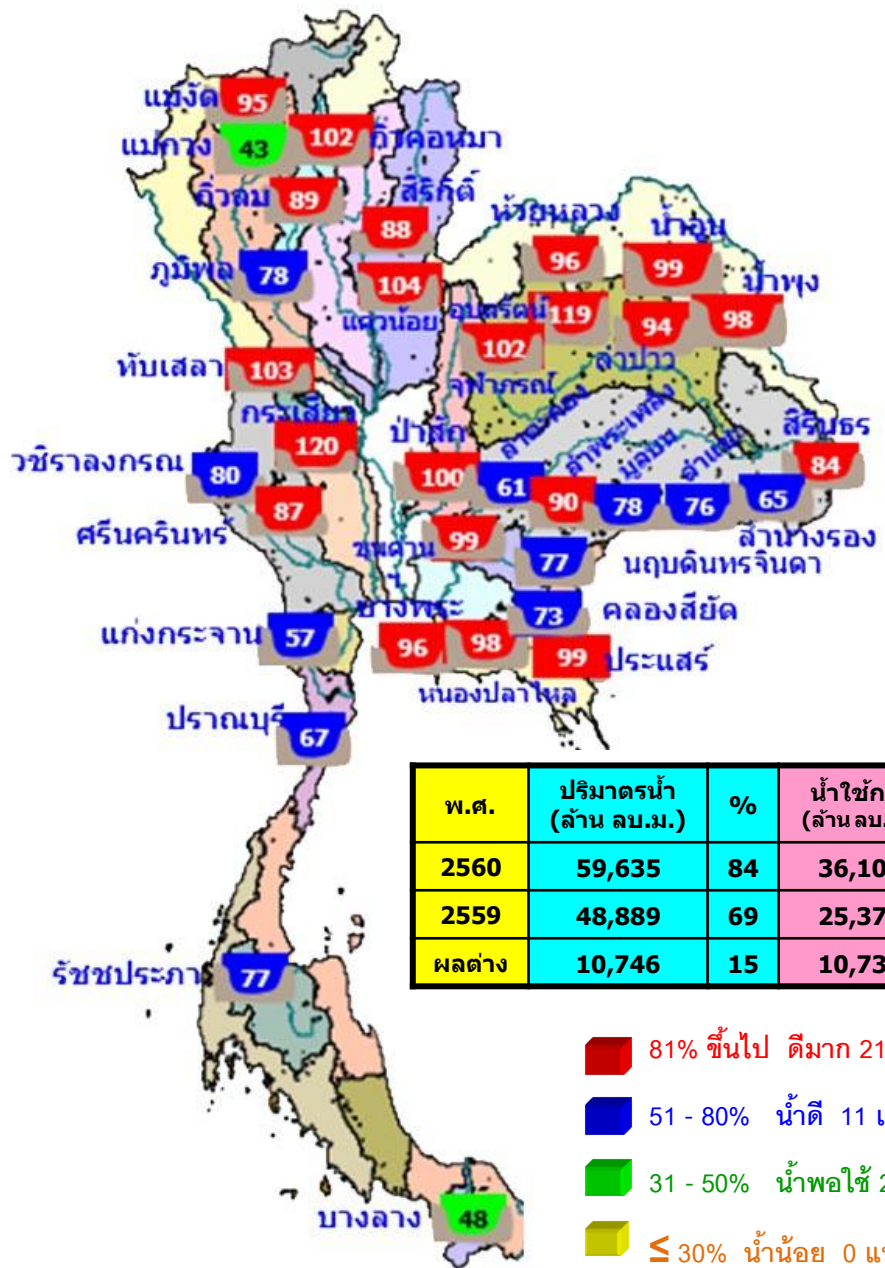
1. ปริมาณฝนสะสมตั้งแต่ต้นปี 2560 ถึงวันที่ 29 ตุลาคม 60 รวม 1798.3 มม. มากกว่าค่าเฉลี่ย 367.8 มม. (26%)
2. อ่างเก็บน้ำขนาดใหญ่มีปริมาณน้ำเก็บกักรวม 59,635 ล้าน ลบ.ม. (84%) มากกว่าปีที่แล้ว 15% (10,746 ล้าน ลบ.ม.)
3. อ่างเก็บน้ำขนาดกลาง มีปริมาณน้ำเก็บกักรวม 3,959 ล้าน ลบ.ม. (89%) มากกว่าปีที่แล้ว 12% (509 ล้าน ลบ.ม.)
4. พื้นที่ที่ต้องให้ความสนใจเรื่องน้ำ
 - 4.1 พื้นที่น้ำท่วม 26 จังหวัด สุโขทัย พิษณุโลก พิจิตร นครสวรรค์ อุทัยธานี ชัยนาท สิงห์บุรี อ่างทอง ออยุธยา สระบุรี ลพบุรี หนองบัวลำภู ชัยภูมิ ขอนแก่น กาฬสินธุ์ มหาสารคาม ร้อยเอ็ด ยโสธร บุรีรัมย์ สุรินทร์ ศรีสะเกษ อุบลราชธานี สุพรรณบุรี นครปฐม นนทบุรี ปทุมธานี
 - 4.1.2 พื้นที่ระบายไม่ทัน 1 จังหวัด ภูเก็ต
 - 4.2 พื้นที่น้ำหลาก - จังหวัด
 - 4.2.1 ขาดแคลนน้ำอุปโภค-บริโภค - จังหวัด
 - 4.2.2 ขาดแคลนน้ำเกษตร - จังหวัด
 - 4.3 น้ำเค็มรุก - จังหวัด
 - 4.4 คุณภาพน้ำ
 - 4.4.1 น้ำเสียเนื่องจากสิ่งปฏิกูล - จังหวัด
 - 4.4.2 น้ำเสียเนื่องจากน้ำท่วมขัง - จังหวัด



1 พฤศจิกายน 2560

สถานการณ์การเก็บกักน้ำในเขื่อนขนาดใหญ่

มีปริมาณน้ำสูงกว่าเกณฑ์กักเก็บน้ำสูงสุด 7 เขื่อน



พ.ศ.	ปริมาตรน้ำ (ล้าน ลบ.ม.)	%	น้ำใช้การ (ล้าน ลบ.ม.)	%
2560	59,635	84	36,108	76
2559	48,889	69	25,373	54
ผลต่าง	10,746	15	10,735	22

- 81% ขึ้นไป ตีมาก 21 แห่ง
- 51 - 80% น้ำดี 11 แห่ง
- 31 - 50% น้ำพอใช้ 2 แห่ง
- ≤ 30% นำน้อย 0 แห่ง

1.กวีคอนมา	ลำปาง	102%
2.เขื่อนแควน้อย	พิษณุโลก	104%
3.เขื่อนจุฬาภรณ์	ชัยภูมิ	102%
4.เขื่อนอุบลรัตน์	ขอนแก่น	119%
5.ห้วยเสลา	อุทัยธานี	103%
6.กระเสียว	สุพรรณบุรี	120%
7.ป่าสักชลสิทธิ์	ลพบุรี	100%

มีปริมาณน้ำต่ำกว่าเกณฑ์กักเก็บน้ำต่ำสุด 1 เขื่อน

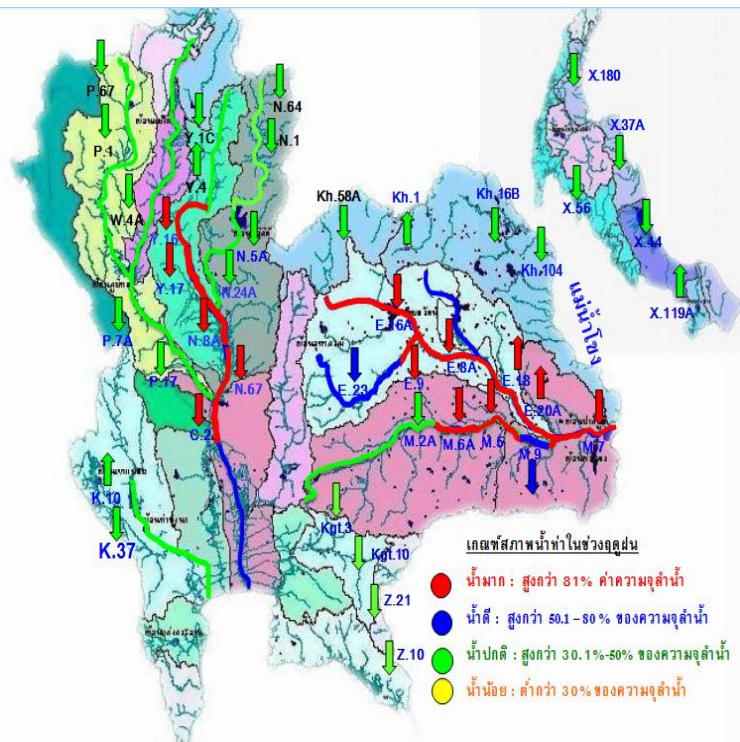
1.แม่กวางอุดมธารา	เชียงใหม่	43%
-------------------	-----------	-----

สภาพน้ำและการระบายน้ำ กฟผ รายงาน ณ วันที่ 1 พฤศจิกายน 2560

เขื่อน	A		B		C		D		E		F		G	
	ปริมาณน้ำไหลเข้าอ่าง (ล้าน ลบ.ม.)	แผนระบายน้ำ (ล้าน ลบ.ม.)	ระบายน้ำผ่านเครื่องรวมอัตราการผลิต (ล้าน ลบ.ม.)	ปริมาณน้ำที่สมารถใช้งานได้ (ล้าน ลบ.ม.)	ปริมาณน้ำที่สมารถใช้งานได้คิดเป็น %	ปริมาณน้ำที่สมารถใช้งานได้คิดเป็น %	ปริมาณน้ำที่สมารถใช้งานได้คิดเป็น %	ปริมาณน้ำที่สมารถใช้งานได้คิดเป็น %	ปริมาณน้ำที่สมารถใช้งานได้คิดเป็น %	ปริมาณน้ำที่สมารถใช้งานได้คิดเป็น %	ปริมาณน้ำที่สมารถใช้งานได้คิดเป็น %	ปริมาณน้ำที่สมารถใช้งานได้คิดเป็น %	ปริมาณน้ำที่สมารถใช้งานได้คิดเป็น %	ปริมาณน้ำที่สมารถใช้งานได้คิดเป็น %
1 เขื่อนภูมิพล	36.85	0.00	1.00	6763.85	70.00	6,764	8 พค. 2579							
2 เขื่อนสิริกิติ์	14.96	2.00	2.90	5538.82	83.17	1,910	23 มค. 2566							
3 เขื่อนศรีนครินทร์	18.57	6.00	12.15	5250.24	70.19	432	6 มค. 2562							
4 เขื่อนวชิราลงกรณ	6.56	9.00	10.04	4041.76	69.11	403	8 ธค. 2561							
5 เขื่อนรัชชประภา	4.63	15.60	15.70	3006.39	70.12	191	10 พค. 2561							
6 เขื่อนบางลาง	2.78	12.00	11.63	406.13	34.47	35	5 ธค. 2560							
7 เขื่อนอุบลรัตน์	23.21	34.00	10.40	2296.42	124.16	221	9 มิย. 2561							
8 เขื่อนน้ำพอง	0.09	0.00	0.07	152.31	97.14	2,176	16 ตค. 2566							
9 เขื่อนสิรินธร	0.36	0.00	2.98	817.92	72.06	274	2 สค. 2561							
10 เขื่อนจุฬาภรณ์	0.73	1.00	1.06	129.10	102.03	122	2 มีค. 2561							
11 เขื่อนป่าสักชลสิทธิ์	23.86	25.11	25.11	955.25	99.82	38	8 ธค. 2560							
12 เขื่อนแควน้อยบำรุงแดน	12.46	16.42	4.82	931.70	103.98	193	12 พค. 2561							
รวม	78.37	92.82	105.99	12,496										

แหล่งข้อมูล : การไฟฟ้าฝ่ายผลิตแห่งประเทศไทย

น้ำในลำน้ำและความเค็มในแม่น้ำเจ้าพระยา

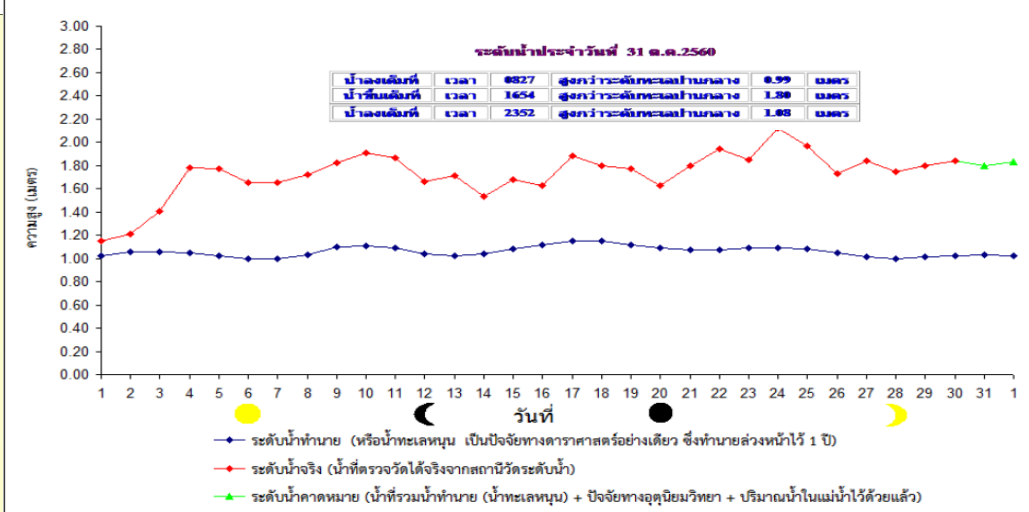


โครงการระบบเฝ้าระวังคุณภาพน้ำแบบ Real Time

การประสานรถลง

สถานี	ระยะทาง	วันที่	เวลา	กรด-ด่าง pH	ความเค็ม Salinity (g/l)	ความขุ่น Turbidity (NTU)	ความนำไฟฟ้า Conductivity (µS/cm)	สารละลาย TDS (mg/l)	คลอโรฟิลล์ Chlorophyll (µg/l)	ออกซิเจนในน้ำ DO (mg/l)
แม่น้ำเจ้าพระยา										
วัดโพธิ์แดงเหนือ	111	01/11/2560	09:00	-	-	-	-	-	-	-
วัดไผ่ล้อม	102	01/11/2560	09:00	▼	0.09	▲ 50.10	206	120	▼	-
สำแล	96	01/11/2560	09:00	-	7.19	0.09	▲ 34.10	208	120	▲ 4.30
วัดมะขาม	91	01/11/2560	09:00	▼	7.16	0.09	▼	212	130	▲ 6.70
วัดโทรภักษเหนือ	64	01/11/2560	08:50	-	7.28	0.09	▼ 39.29	214	128	▼ 3.16
รพ. ศิริราช	50	01/11/2560	09:00	-	-	-	-	-	-	-
คลองลัดโพธิ์	35	01/11/2560	09:00	-	0.10	-	▲	241	140	-
การท่าเรือ	27	01/11/2560	09:00	-	0.13	-	▲	296	-	-
โรงไฟฟ้าพระนครใต้	12	01/11/2560	09:00	-	0.11	-	-	258	▲ 154	-
คลองประปาฝั่งตะวันออก										
โรงงานผลิตน้ำบางเขน		01/11/2560	09:10	▲	6.90	0.10	▲ 23.20	226	130	▲ 6.90
คลองประปาฝั่งตะวันตก รับน้ำจากเขื่อนแมกกลอง จ.กาญจนบุรี										
เขื่อนแมกกลอง		01/11/2560	09:00	-	7.57	0.14	▼ 6.70	313	190	-
ท่าม่วง	-	31/10/2560	10:40	▼	7.46	0.14	▲ 17.40	314	191	▼
คลองประปา กม.54		01/11/2560	09:00	▲	7.73	0.14	▼ 15.60	316	190	-
คลองประปา กม.14		01/11/2560	09:00	-	7.91	0.14	-	305	190	-
ทดสอบระบบ										
แม่น้ำแควน้อย		01/11/2560	09:00	▲	7.85	0.12	▲ 42.59	272	170	▼ 79.31

ข้อมูลจากเครื่องวัดคุณภาพน้ำ เป็นข้อมูลเพื่อใช้ในการเฝ้าระวังคุณภาพน้ำดิบสำหรับการผลิตน้ำประปาของการประปานครหลวง เกณฑ์สำแล : ความเค็ม < 0.25 g/l, ความนำไฟฟ้า < 500 µS/cm, ออกซิเจนในน้ำ > 2 mg/l, กรด-ด่าง ระหว่าง 5-9 เกณฑ์สะพานพระนั่งเกล้า และ รพ.ศิริราช ความเค็ม < 1.80 g/l (อ้างอิงฝ่ายคุณภาพน้ำ) เกณฑ์สำหรับการเกษตร : ความเค็ม < 2 g/l, ความนำไฟฟ้า < 4,000 µS/cm



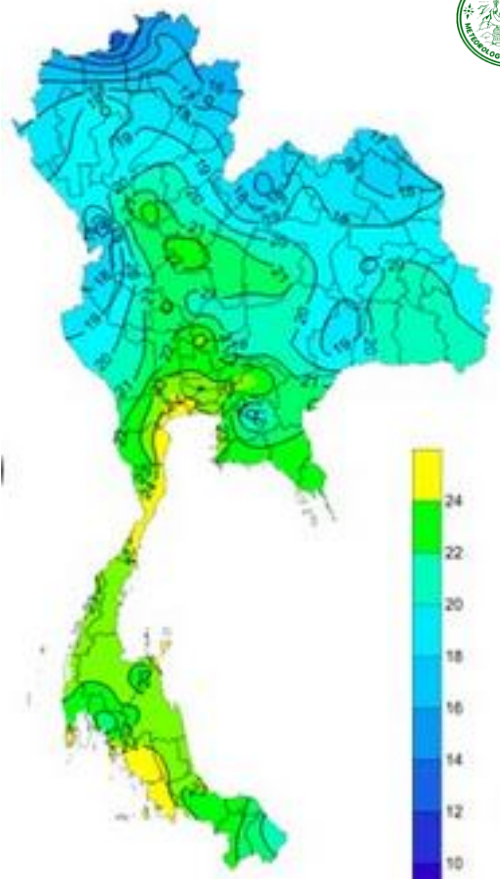


เวลา 06 น.

คาดการณ์อุณหภูมิอากาศและฝน

1 พฤศจิกายน 2560

คาดการณ์ฝนสะสม 24 ชม.(มิลลิเมตร)



ประเทศไทยตอนบนมีอากาศเย็นถึงหนาว อุณหภูมิจะเปลี่ยนแปลงเล็กน้อย กับมีฝนบางแห่งใน ภาคตะวันออกเฉียงเหนือตอนล่างและ ภาคตะวันออก ภาคใต้ยังคงมี ฝนตกชุกหนาแน่นกับมีฝนตกหนักบางพื้นที่ อ่าวไทย และทะเลอันดามันมีคลื่นสูง 2-3 เมตร

ภาค	ลักษณะอากาศ พื้นที่จังหวัด	% ฝน	เทียบกับเมื่อวาน
ภาคเหนือ	อากาศเย็น กับมีหมอกบางในตอนเช้า และมีลมแรง อุณหภูมิจะเปลี่ยนแปลงเล็กน้อย อุณหภูมิ 15-33 องศาC	-	เท่ากับเมื่อวาน
ภาคทวอ. เชียงเหนือ	มีอากาศเย็นถึงหนาว อากาศเย็นถึงหนาว อุณหภูมิจะเปลี่ยนแปลงเล็กน้อย กับมีลมแรงและฝนบางพื้นที่บริเวณ ยอดภูมีอากาศหนาว อุณหภูมิ 15-32 องศาC	-	เท่ากับเมื่อวาน
ภาคกลาง	มีอากาศเย็นในตอนเช้า อุณหภูมิจะเปลี่ยนแปลงเล็กน้อยกับมีลมแรง อุณหภูมิ 20-33 องศาC	-	เท่ากับเมื่อวาน
ภาค ตะวันออก	อากาศเย็นในตอนเช้า และมีฝนบางพื้นที่ อุณหภูมิจะเปลี่ยนแปลงเล็กน้อยกับมีลมแรง อุณหภูมิ 20-33 องศาC ทะเลมีคลื่นสูงประมาณ 2 ม.	-	น้อยกว่าเมื่อวาน
ภาคใต้ฝั่ง ตะวันออก	มีฝนฟ้าคะนอง และมีลมแรง บริเวณจังหวัดชุมพร สุราษฎร์ธานี นครศรีธรรมราช พัทลุง สงขลา ปัตตานี ยะลา และ นราธิวาส อุณหภูมิ 21-32 องศาC ทะเลมีคลื่นสูงประมาณ 2-3 ม.	40	น้อยกว่าเมื่อวาน
ภาคใต้ฝั่ง ตะวันตก	มีฝนฟ้าคะนอง ส่วนมากบริเวณจังหวัดกระบี่ ตรัง และสตูล อุณหภูมิ 21-33 องศาC ทะเลมีคลื่นสูง ประมาณ 2 ม.	40	เท่ากับเมื่อวาน
กทม.และ ปริมณฑล	มีเมฆเป็นส่วนใหญ่ อุณหภูมิจะเปลี่ยนแปลงเล็กน้อย กับมีลมแรง อุณหภูมิ 22-33 องศาC	-	น้อยกว่าเมื่อวาน