

รายงานสถานการณ์น้ำลุ่มน้ำเจ้าพระยา

วันที่ 28 กุมภาพันธ์ 2561

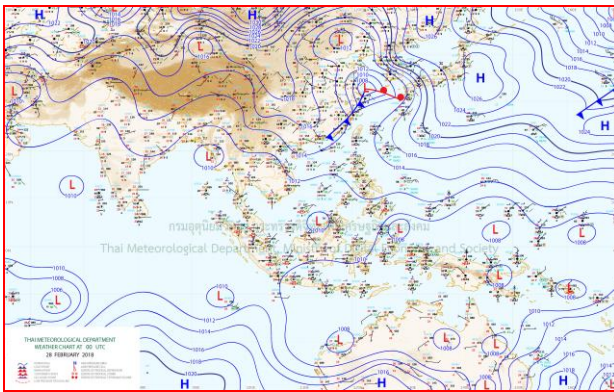
1) สภาพภูมิอากาศ

ลักษณะอากาศทั่วไป (ที่มา: กรมอุตุนิยมวิทยา)

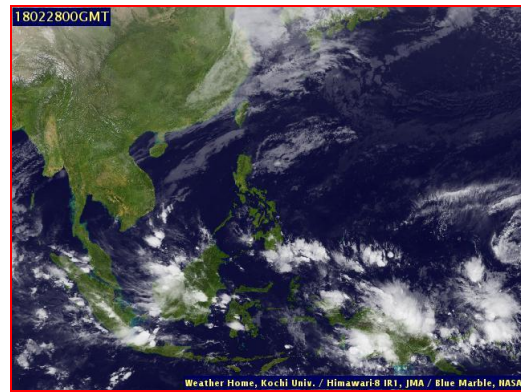
พยากรณ์อากาศ 24 ชั่วโมง บริเวณประเทศไทยตอนบน มีฝนลดลงกับมีอุณหภูมิสูงขึ้น สำหรับบริเวณภาคใต้ยังมีฝนน้อย

ลมตะวันออกเฉียงใต้ที่พัดนำความชื้นจากทะเลจีนใต้และอ่าวไทยเข้าปกคลุมประเทศไทยมีกำลังอ่อนลง ประกอบกับคลื่นกระแสลมฝ่ายตะวันตกเคลื่อนผ่านออกไปปกคลุมประเทศลาวตอนบน ลักษณะเช่นนี้ทำให้บริเวณประเทศไทยตอนบนมีฝนลดลงกับมีอุณหภูมิสูงขึ้น ส่วนภาคใต้มีฝนน้อย

สภาพอากาศภาคกลาง มีเมฆบางส่วน กับมีฝนฟ้าคะนอง ร้อยละ 10 ของพื้นที่ ส่วนมากบริเวณจังหวัดราชบุรีและกาญจนบุรี อุณหภูมิต่ำสุด 23-25 องศาเซลเซียส อุณหภูมิสูงสุด 33-35 องศาเซลเซียส ลมตะวันออกเฉียงใต้ความเร็ว 15-30 กม./ชม.



แผนที่อากาศ วันที่ 28 ก.พ. 2561 เวลา 07.00 น.

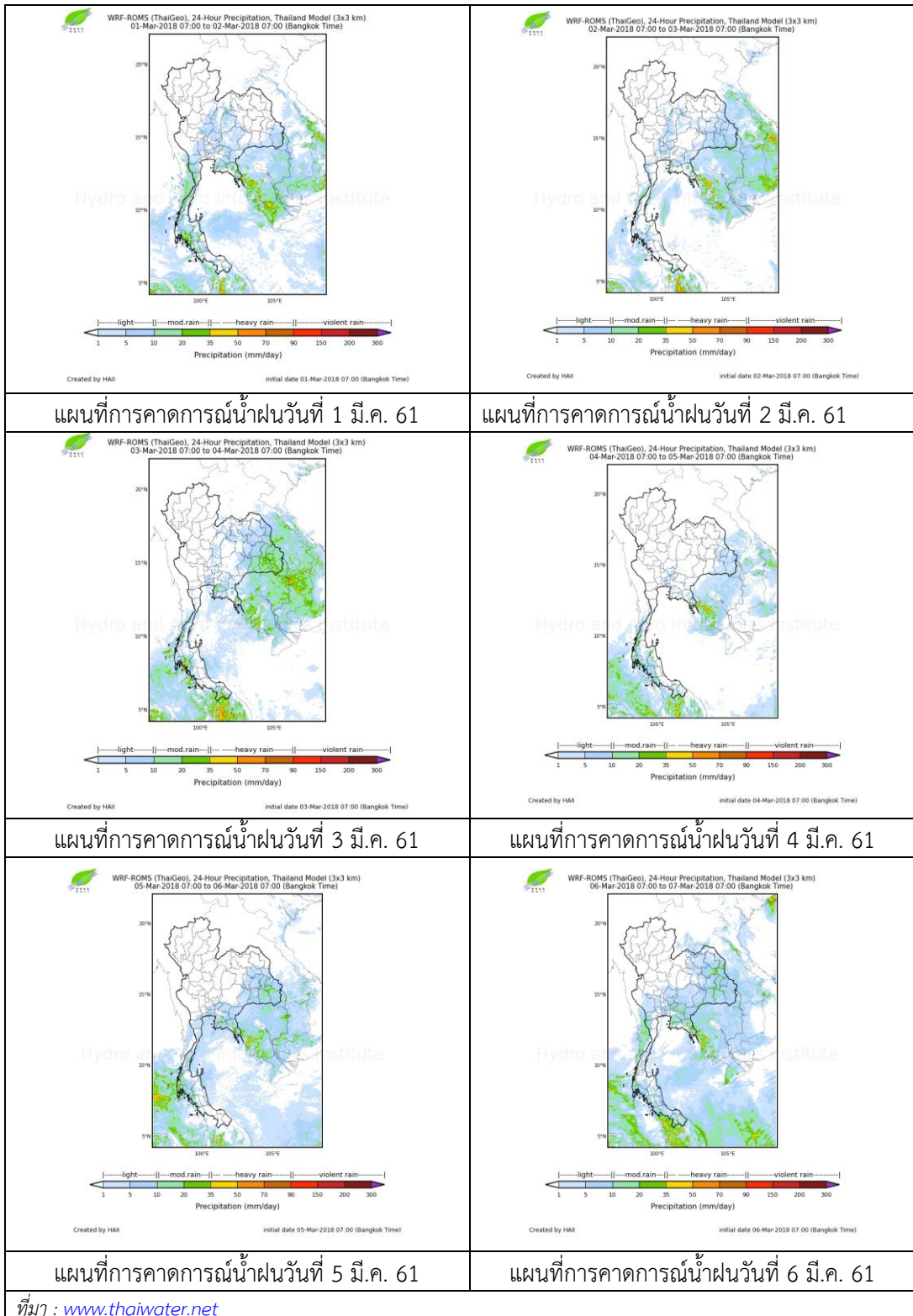


ภาพถ่ายจากดาวเทียม วันที่ 28 ก.พ. 2561

2) สถานการณ์ฝน

จากข้อมูลสถานการณ์ฝนในพื้นที่ลุ่มน้ำเจ้าพระยาของวันที่ วันที่ 28 กุมภาพันธ์ 2561 จากกรมทรัพยากรน้ำ กรมอุตุนิยมวิทยา กรมชลประทาน และสถาบันสารสนเทศทรัพยากรน้ำและการเกษตร (องค์การมหาชน) พบว่ามีฝนตกเล็กน้อยในพื้นที่ลุ่มน้ำเจ้าพระยา

สถานการณ์น้ำฝน



3) ข้อมูลปริมาณน้ำในลำน้ำ

ลุ่มน้ำเจ้าพระยา ระดับน้ำอยู่ในเกณฑ์ปกติ โดยระดับน้ำยังคงทรงตัว

สถานการณ์น้ำท่า (27ก.พ. – 1 มี.ค. 2561 ที่มา: กรมชลประทาน)

สถานี	แม่น้ำ	อำเภอ	จังหวัด	ระดับตลิ่ง	พุด	พฤษ	ศุกร
				ปริมาณน้ำ (ลบ.ม./วิ.)	28 ก.พ.	1 มี.ค.	2 มี.ค.
C.2	เจ้าพระยา	เมือง	นครสวรรค์	26.20	19.46	19.31	19.17
				3,590	626	588	553
C.13	เขื่อน เจ้าพระยา	สรรพยา	ชัยนาท	17.21	16.58	16.53	16.57
				2,840	247	263	198
C.3	เจ้าพระยา	เมือง	สิงห์บุรี	11.70	3.65	3.85	3.51
				2,340	225	252	197
C.35	เจ้าพระยา	พระนคร ศรีอยุธยา	พระนคร ศรีอยุธยา	4.58	0.55	0.63	0.72
				1,155	**	**	**
C.36	คลองบาง หลวง	บางบาล	พระนคร ศรีอยุธยา	4.00	0.23	0.60	0.73
				404	**	**	**
C.37	คลอง บางบาน	บางบาล	พระนคร ศรีอยุธยา	3.80	0.30	0.47	0.61
				134	**	**	**

สถานีอุทัยใหม่ อ.เมือง จ.อุทัยธานี
(ลุ่มน้ำเจ้าพระยา)



สถานีสะพานปรีดี-ธำรง ต.หัวรอ อ.พระนครศรีอยุธยา
จ.พระนครศรีอยุธยา (ลุ่มน้ำเจ้าพระยา)



สถานีบ้านป้อม ต.บ้านป้อม อ.พระนครศรีอยุธยา
จ.พระนครศรีอยุธยา (ลุ่มน้ำเจ้าพระยา)



สถานีบ้านยางมณี ต.องค์กรักษ์ อ.โพธิ์ทอง
จ.อ่างทอง (ลุ่มน้ำเจ้าพระยา)



ปริมาณน้ำในลำน้ำของคลองต่างๆ ในพื้นที่ลุ่มน้ำเจ้าพระยา

4) สรุป

สถานการณ์ในลุ่มน้ำเจ้าพระยาอยู่ในเกณฑ์ปกติ โดยระดับน้ำเขื่อนเจ้าพระยามีปริมาณน้ำไหลผ่าน 247 ลบ.ม./วินาที ระดับน้ำเหนือเขื่อน + 16.58 ม.รทก. ระดับน้ำท้ายเขื่อน + 7.25 ม.รทก.