

รายงานสถานการณ์น้ำลุ่มน้ำเจ้าพระยา

วันที่ 12 มีนาคม 2561

1) สภาพภูมิอากาศ

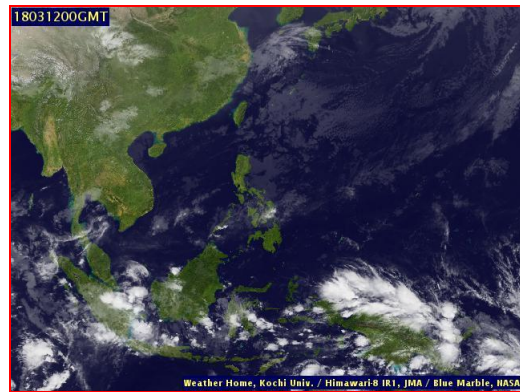
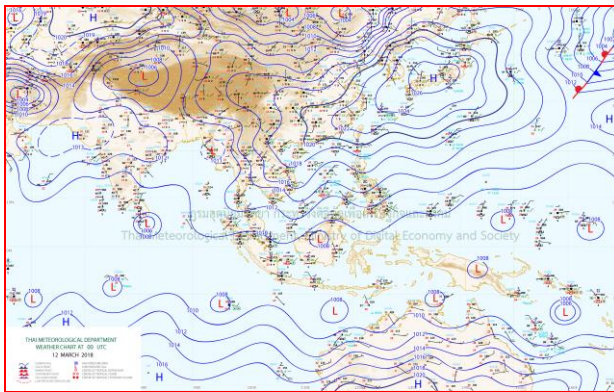
ลักษณะอากาศทั่วไป (ที่มา: กรมอุตุนิยมวิทยา)

พยากรณ์อากาศ 24 ชั่วโมง บริเวณประเทศไทยตอนบนรวมทั้งกรุงเทพมหานครและปริมณฑลจะมี อุณหภูมิสูงขึ้น สำหรับภาคเหนือและภาคใต้ยังคงมีฝนฟ้าคะนองบางพื้นที่ในระยะนี้

สำหรับคลื่นลมบริเวณอ่าวไทยมีกำลังปานกลาง ส่วนบริเวณอ่าวไทยตอนล่างมีคลื่นสูงประมาณ 2 เมตร ขอให้ชาวเรือบริเวณดังกล่าวเดินเรือด้วยความระมัดระวัง

บริเวณความกดอากาศสูงจากประเทศจีนที่ปกคลุมประเทศไทยตอนบนและทะเลจีนใต้มีกำลังอ่อนลง ลักษณะเช่นนี้ ทำให้บริเวณดังกล่าวมีอุณหภูมิสูงขึ้น สำหรับภาคใต้ตอนล่างยังคงมีฝนฟ้าคะนองเกิดขึ้นในระยะนี้เนื่องจากลมตะวันออกเฉียงใต้พัดปกคลุมภาคใต้และอ่าวไทยมีกำลังปานกลาง

สภาพอากาศภาคกลาง มีเมฆบางส่วน อุณหภูมิต่ำสุด 21-23 องศาเซลเซียส อุณหภูมิสูงสุด 33-34 องศาเซลเซียส ลมตะวันออกเฉียงใต้ ความเร็ว 10-25 กม./ชม.



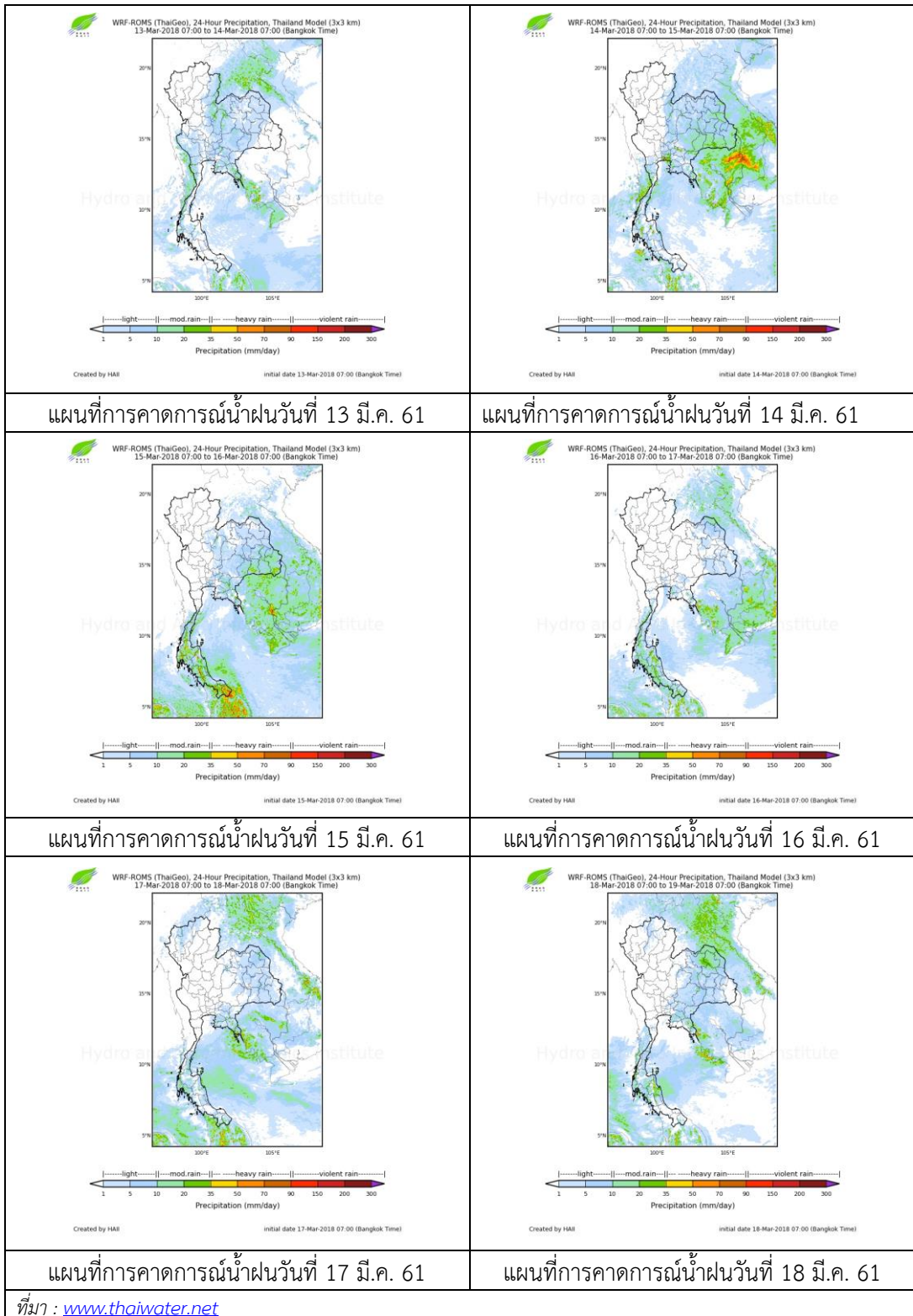
แผนที่อากาศ วันที่ 12 มี.ค. 2561 เวลา 07.00 น.

ภาพถ่ายจากดาวเทียม วันที่ 12 มี.ค. 2561

2) สถานการณ์ฝน

จากข้อมูลสถานการณ์ฝนในพื้นที่ลุ่มน้ำเจ้าพระยาของวันที่ วันที่ 12 มีนาคม 2561 จากกรมทรัพยากรน้ำ กรมอุตุนิยมวิทยา กรมชลประทาน และสถาบันสารสนเทศทรัพยากรน้ำและการเกษตร (องค์การมหาชน) พบว่ามี ฝนตกเล็กน้อยในพื้นที่ลุ่มน้ำเจ้าพระยา

สถานการณ์น้ำฝน



3) ข้อมูลปริมาณน้ำในลำน้ำ

ลุ่มน้ำเจ้าพระยา ระดับน้ำอยู่ในเกณฑ์ปกติ โดยระดับน้ำยังคงทรงตัว

สถานการณ์น้ำท่า (12 – 14 มี.ค. 2561 ที่มา: กรมชลประทาน)

สถานี	แม่น้ำ	อำเภอ	จังหวัด	ระดับตลิ่ง	จันทร์	อังคาร	พุธ
				ปริมาณน้ำ (ลบ.ม./วิ.)	12 มี.ค.	13 มี.ค.	14 มี.ค.
C.2	เจ้าพระยา	เมือง	นครสวรรค์	26.20	18.72	18.70	18.63
				3,590	442	438	423
C.13	เขื่อน เจ้าพระยา	สรรพยา	ชัยนาท	17.21	16.57	16.55	16.50
				2,840	121	123	113
C.3	เจ้าพระยา	เมือง	สิงห์บุรี	11.70	3.11	3.10	3.08
				2,340	117	115	111
C.35	เจ้าพระยา	พระนครศรีอยุธยา	พระนครศรีอยุธยา	4.58	1.05	0.76	0.65
				1,155	**	**	**
C.36	คลองบาง หลวง	บางบาล	พระนครศรีอยุธยา	4.00	0.61	0.42	0.35
				404	**	**	**
C.37	คลอง บางบาน	บางบาล	พระนครศรีอยุธยา	3.80	0.70	0.39	0.32
				134	**	**	**

สถานีอุทัยใหม่ อ.เมือง จ.อุทัยธานี
(ลุ่มน้ำเจ้าพระยา)



สถานีสะพานปรีดี-ธำรง ต.หัวรอ อ.พระนครศรีอยุธยา
จ.พระนครศรีอยุธยา (ลุ่มน้ำเจ้าพระยา)



สถานีบ้านป้อม ต.บ้านป้อม อ.พระนครศรีอยุธยา
จ.พระนครศรีอยุธยา (ลุ่มน้ำเจ้าพระยา)



สถานีบ้านยางมณี ต.องค์กรักษ์ อ.โพธิ์ทอง
จ.อ่างทอง (ลุ่มน้ำเจ้าพระยา)



ปริมาณน้ำในลำน้ำของคลองต่างๆ ในพื้นที่ลุ่มน้ำเจ้าพระยา

4) สรุป

สถานการณ์ในลุ่มน้ำเจ้าพระยาอยู่ในเกณฑ์ปกติ โดยระดับน้ำเขื่อนเจ้าพระยามีปริมาณน้ำไหลผ่าน 121 ลบ.ม./วินาที ระดับน้ำเหนือเขื่อน + 16.57 ม.รทก. ระดับน้ำท้ายเขื่อน +6.20 ม.รทก.