

รายงานสถานการณ์น้ำลุ่มน้ำเจ้าพระยา

วันที่ 13 มีนาคม 2561

1) สภาพภูมิอากาศ

ลักษณะอากาศทั่วไป (ที่มา: กรมอุตุนิยมวิทยา)

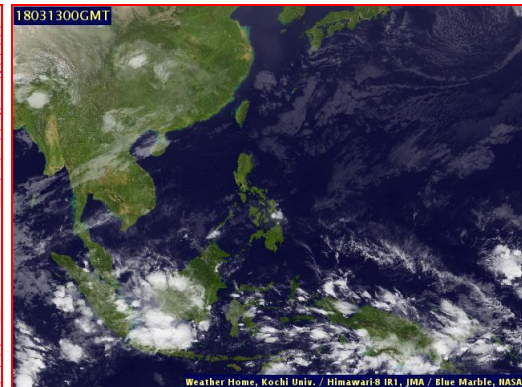
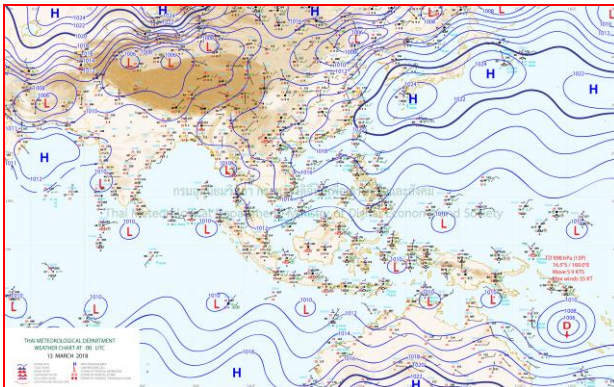
พยากรณ์อากาศ 24 ชั่วโมง บริเวณประเทศไทยตอนบนจะมีอุณหภูมิสูงขึ้น และมีฝนฟ้าคะนองบางพื้นที่เกิดขึ้นในระยะนี้

สำหรับภาคใต้มีฝนฟ้าคะนองบางแห่ง ส่วนบริเวณอ่าวไทยและทะเลอันดามัน ทะเลมีคลื่นสูงประมาณ 1 เมตร

บริเวณความกดอากาศสูงที่ปกคลุมประเทศไทยตอนบนและทะเลจีนใต้มีกำลังอ่อนลง ในขณะที่มี ลมตะวันออกเฉียงใต้พัดนำความชื้นเข้ามาปกคลุมประเทศไทยตอนบน ลักษณะเช่นนี้ทำให้บริเวณดังกล่าว มี อุณหภูมิสูงขึ้นและมีฝนฟ้าคะนองบางพื้นที่ในระยะนี้

สำหรับภาคใต้มีลมตะวันออกเฉียงใต้พัดปกคลุม ทำให้ภาคใต้มีฝนฟ้าคะนองบางแห่ง ส่วนบริเวณอ่าวไทยและทะเลอันดามัน ทะเลมีคลื่นสูงประมาณ 1 เมตร

สภาพอากาศภาคกลาง มีเมฆบางส่วนกับมีฝนฟ้าคะนอง ร้อยละ 20 ของพื้นที่ ส่วนมากบริเวณจังหวัดกาญจนบุรี สุพรรณบุรี อุทัยธานี ชัยนาท และนครสวรรค์ อุณหภูมิต่ำสุด 22-25 องศาเซลเซียส อุณหภูมิสูงสุด 35-36 องศาเซลเซียส ลมตะวันออกเฉียงใต้ความเร็ว 10-25 กม./ชม.



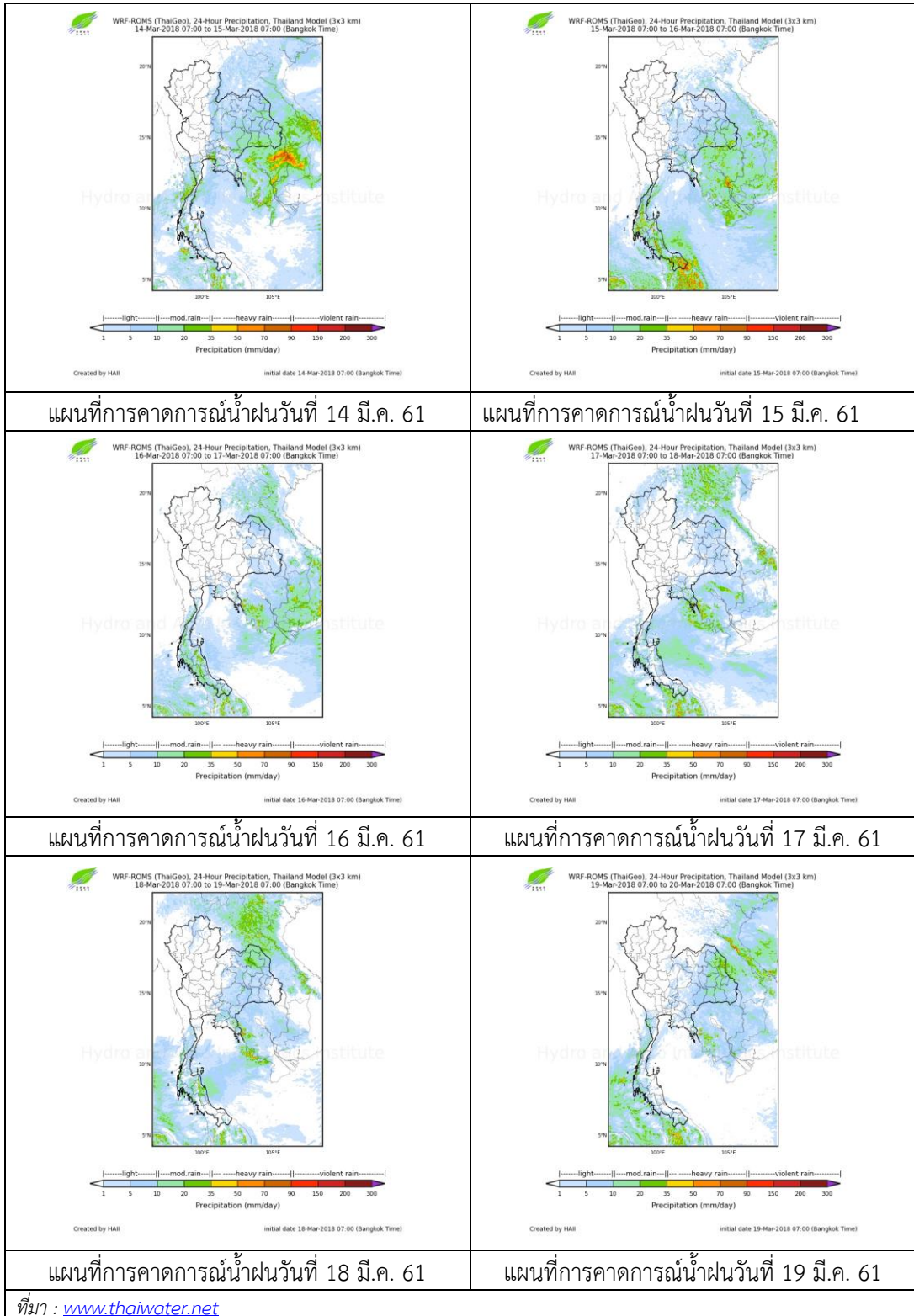
แผนที่อากาศ วันที่ 13 มี.ค. 2561 เวลา 07.00 น.

ภาพถ่ายจากดาวเทียม วันที่ 13 มี.ค. 2561

2) สถานการณ์ฝน

จากข้อมูลสถานการณ์ฝนในพื้นที่ลุ่มน้ำเจ้าพระยาของวันที่ วันที่ 13 มีนาคม 2561 จากกรมทรัพยากรน้ำ กรมอุตุนิยมวิทยา กรมชลประทาน และสถาบันสารสนเทศทรัพยากรน้ำและการเกษตร (องค์การมหาชน) พบว่ามีฝนตกบางพื้นที่ในพื้นที่ลุ่มน้ำเจ้าพระยา

สถานการณ์น้ำฝน



3) ข้อมูลปริมาณน้ำในลำน้ำ

ลุ่มน้ำเจ้าพระยา ระดับน้ำอยู่ในเกณฑ์ปกติ โดยระดับน้ำยังคงทรงตัว

สถานการณ์น้ำท่า (13 – 15 มี.ค. 2561 ที่มา: กรมชลประทาน)

สถานี	แม่น้ำ	อำเภอ	จังหวัด	ระดับตลิ่ง	อังคาร	พุธ	พฤหัสบดี
				ปริมาณน้ำ (ลบ.ม./วิ.)	13 มี.ค.	14 มี.ค.	15 มี.ค.
C.2	เจ้าพระยา	เมือง	นครสวรรค์	26.20	18.70	18.63	18.60
				3,590	438	423	416
C.13	เขื่อน เจ้าพระยา	สรรพยา	ชัยนาท	17.21	16.55	16.50	16.46
				2,840	123	113	100
C.3	เจ้าพระยา	เมือง	สิงห์บุรี	11.70	3.10	3.08	3.00
				2,340	115	111	95
C.35	เจ้าพระยา	พระนครศรีอยุธยา	พระนครศรีอยุธยา	4.58	0.76	0.65	0.45
				1,155	**	**	**
C.36	คลองบาง หลวง	บางบาล	พระนครศรีอยุธยา	4.00	0.42	0.35	0.15
				404	**	**	**
C.37	คลอง บางบาน	บางบาล	พระนครศรีอยุธยา	3.80	0.39	0.32	0.14
				134	**	**	**

สถานีอุทัยใหม่ อ.เมือง จ.อุทัยธานี
(ลุ่มน้ำเจ้าพระยา)



สถานีสะพานปรีดี-ธำรง ต.หัวรอ อ.พระนครศรีอยุธยา
จ.พระนครศรีอยุธยา (ลุ่มน้ำเจ้าพระยา)



สถานีบ้านป้อม ต.บ้านป้อม อ.พระนครศรีอยุธยา
จ.พระนครศรีอยุธยา (ลุ่มน้ำเจ้าพระยา)



สถานีบ้านยางมณี ต.องค์กรักษ์ อ.โพธิ์ทอง
จ.อ่างทอง (ลุ่มน้ำเจ้าพระยา)



ปริมาณน้ำในลำน้ำของคลองต่างๆ ในพื้นที่ลุ่มน้ำเจ้าพระยา

4) สรุป

สถานการณ์ในลุ่มน้ำเจ้าพระยาอยู่ในเกณฑ์ปกติ โดยระดับน้ำเขื่อนเจ้าพระยามีปริมาณน้ำไหลผ่าน 123 ลบ.ม./วินาที ระดับน้ำเหนือเขื่อน + 16.55 ม.รทก. ระดับน้ำท้ายเขื่อน +6.22 ม.รทก.