

รายงานสถานการณ์น้ำลุ่มน้ำเจ้าพระยา

วันที่ 24 มีนาคม 2561

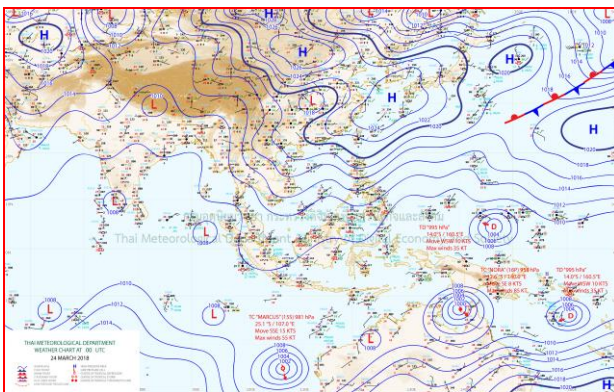
1) สภาพภูมิอากาศ

ลักษณะอากาศทั่วไป (ที่มา: กรมอุตุนิยมวิทยา)

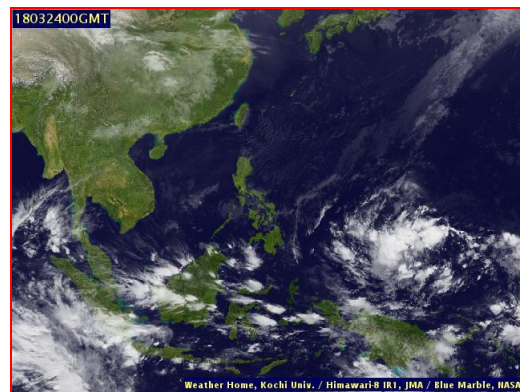
พยากรณ์อากาศ 24 ชั่วโมง บริเวณประเทศไทยตอนบนมีฝนฟ้าคะนองบางพื้นที่ในบริเวณด้านตะวันตกของภาคเหนือและภาคกลาง บริเวณชายฝั่งของภาคตะวันออก ส่วนภาคใต้จะมีฝนฟ้าคะนองและมีฝนตกหนักบางแห่ง

บริเวณความกดอากาศสูงจากประเทศจีนยังคงปกคลุมประเทศไทยตอนบน ทำให้บริเวณดังกล่าวมีฝนฟ้าคะนองลดลง ส่วนลมตะวันออกเฉียงที่พัดปกคลุมอ่าวไทยและภาคใต้มีกำลังปานกลาง ทำให้บริเวณดังกล่าวมีฝนเพิ่มมากขึ้น

สภาพอากาศภาคกลาง มีเมฆเป็นส่วนมากกับมีฝนฟ้าคะนอง ร้อยละ 10 ของพื้นที่ ส่วนมากบริเวณจังหวัดกาญจนบุรี และราชบุรี อุณหภูมิต่ำสุด 24-27 องศาเซลเซียส อุณหภูมิสูงสุด 33-35 องศาเซลเซียส ลมตะวันออกเฉียง ความเร็ว 15-30 กม./ชม.



แผนที่อากาศ วันที่ 24 มี.ค. 2561 เวลา 07.00 น.

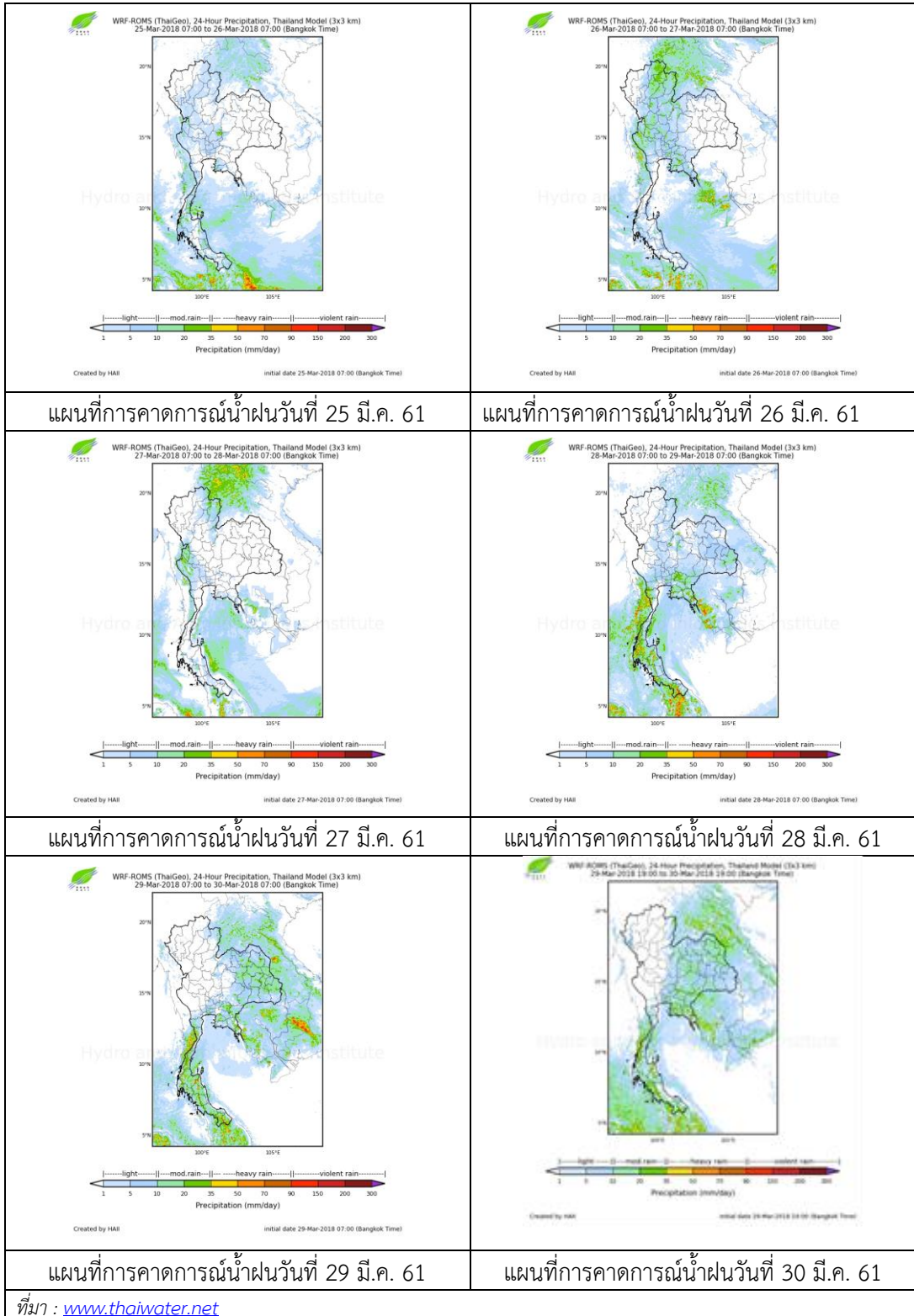


ภาพถ่ายจากดาวเทียม วันที่ 24 มี.ค. 2561

2) สถานการณ์ฝน

จากข้อมูลสถานการณ์ฝนในพื้นที่ลุ่มน้ำเจ้าพระยาของวันที่ 24 มีนาคม 2561 จากกรมทรัพยากรน้ำ กรมอุตุนิยมวิทยา กรมชลประทาน และสถาบันสารสนเทศทรัพยากรน้ำและการเกษตร (องค์การมหาชน) พบว่ามีฝนตกบางพื้นที่ในพื้นที่ลุ่มน้ำเจ้าพระยา

สถานการณ์น้ำฝน



3) ข้อมูลปริมาณน้ำในลำน้ำ

ลุ่มน้ำเจ้าพระยา ระดับน้ำอยู่ในเกณฑ์ปกติ โดยระดับน้ำยังคงทรงตัว

สถานการณ์น้ำท่า (24 – 26 มี.ค. 2561 ที่มา: กรมชลประทาน)

สถานี	แม่น้ำ	อำเภอ	จังหวัด	ระดับตลิ่ง	เสารี่	อาทิตย	จันทร์
				ปริมาณน้ำ (ลบ.ม./วิ.)	24 มี.ค.	25 มี.ค.	26 มี.ค.
C.2	เจ้าพระยา	เมือง	นครสวรรค์	26.20	18.55	18.55	18.51
				3,590	405	405	396
C.13	เขื่อน เจ้าพระยา	สรรพยา	ชัยนาท	17.21	16.38	16.39	16.38
				2,840	100	100	100
C.3	เจ้าพระยา	เมือง	สิงห์บุรี	11.70	3.01	3.01	3.01
				2,340	97	97	97
C.35	เจ้าพระยา	พระนครศรีอยุธยา	พระนครศรีอยุธยา	4.58	1.11	1.13	0.97
				1,155	**	**	**
C.36	คลองบาง หลวง	บางบาล	พระนครศรีอยุธยา	4.00	0.82	0.67	0.54
				404	**	**	**
C.37	คลอง บางบาน	บางบาล	พระนครศรีอยุธยา	3.80	0.84	0.82	0.62
				134	**	**	**

สถานีอุทัยใหม่ อ.เมือง จ.อุทัยธานี
(ลุ่มน้ำเจ้าพระยา)



สถานีสะพานปรีดี-ธำรง ต.หัวรอ อ.พระนครศรีอยุธยา
จ.พระนครศรีอยุธยา (ลุ่มน้ำเจ้าพระยา)



สถานีบ้านป้อม ต.บ้านป้อม อ.พระนครศรีอยุธยา
จ.พระนครศรีอยุธยา (ลุ่มน้ำเจ้าพระยา)



สถานีบ้านยางมณี ต.องค์กรักษ์ อ.โพธิ์ทอง
จ.อ่างทอง (ลุ่มน้ำเจ้าพระยา)



ปริมาณน้ำในลำน้ำของคลองต่างๆ ในพื้นที่ลุ่มน้ำเจ้าพระยา

4) สรุป

สถานการณ์ในลุ่มน้ำเจ้าพระยาอยู่ในเกณฑ์ปกติ โดยระดับน้ำเขื่อนเจ้าพระยามีปริมาณน้ำไหลผ่าน 100 ลบ.ม./วินาที ระดับน้ำเหนือเขื่อน + 16.38 ม.รทก. ระดับน้ำท้ายเขื่อน +6.00 ม.รทก.