



รายงานการเฝ้าระวังติดตามสถานการณ์น้ำ ๒๔ ชั่วโมง

ศูนย์ป้องกันวิกฤติน้ำ กรมทรัพยากรน้ำ กระทรวงทรัพยากรธรรมชาติและสิ่งแวดล้อม
โทรศัพท์ ๐ ๒๒๙๘ ๖๖๓๑ โทรสาร ๐ ๒๒๙๘ ๖๖๒๙ <http://www.dwr.go.th>

รายงานฉบับที่ ๓๑๔/๒๕๕๙

เวลา ๐๘.๐๐ น.

วันที่ ๘ มิถุนายน ๒๕๕๙

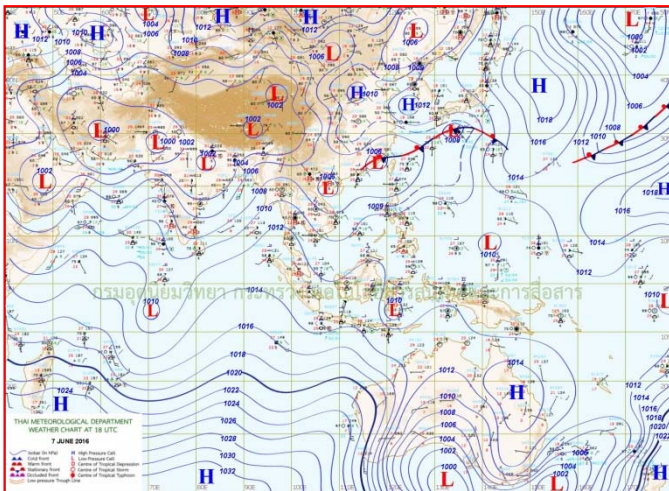
เรื่อง รายงานการเฝ้าระวังติดตามสถานการณ์น้ำ ๒๔ ชั่วโมง

เรียน รว.ทส. เลขานุการ รว.ทส. ปท.ทส. รอง ปท.ทส. อท. รอง อท. และหน่วยงานที่เกี่ยวข้อง

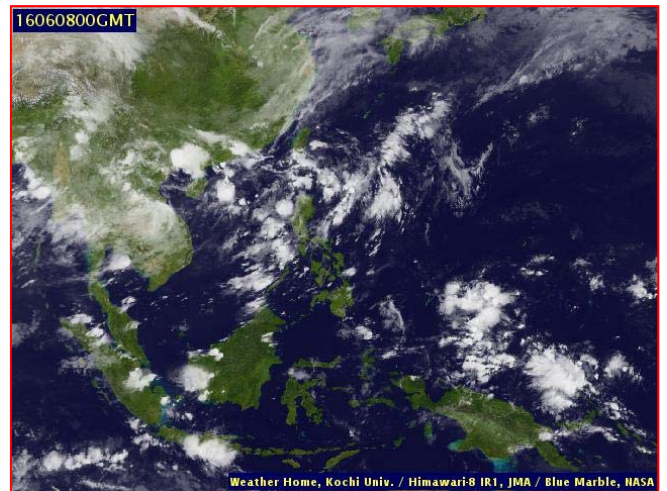
กรมทรัพยากรน้ำขอรายงานการเฝ้าระวังและติดตามสถานการณ์น้ำ ประจำวันที่ ๘ มิถุนายน ๒๕๕๙ ดังนี้

๑. สภาวะอากาศ ณ เวลา ๐๖.๐๐ น. (ที่มา : กรมอุตุนิยมวิทยา)

ในระยะนี้ประเทศไทยตอนบนมีแนวโน้มฝนลดน้อยลง แต่ยังคงมีฝนตกหนักบางพื้นที่ส่วนมากในบริเวณจังหวัดหนองคาย บึงกาฬ สกลนคร นครพนม มุกดาหารอำนาจเจริญ อุบลราชธานี จันทบุรี และตราด ขอให้ประชาชนบริเวณดังกล่าวระวังอันตรายจากฝนที่ตกสะสมในระยะนี้ไว้ด้วย ส่วนกรุงเทพมหานครและปริมณฑลส่วนมากมีฝนในช่วงบ่ายถึงค่ำ

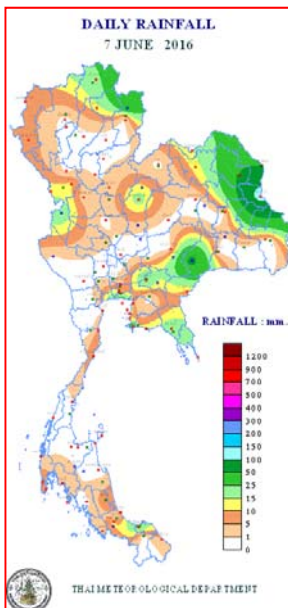


แผนที่อากาศ วันที่ ๘ มิ.ย. ๒๕๕๙ เวลา ๐๑.๐๐ น.



ภาพถ่ายจากดาวเทียม วันที่ ๘ มิ.ย. ๒๕๕๙ เวลา ๐๗.๐๐ น.

๒. ปริมาณฝนสะสม ณ เวลา ๐๗.๐๐ น. (เมื่อวาน) - ๐๗.๐๐ น. (วันนี้) (ที่มา : กรมอุตุนิยมวิทยา)

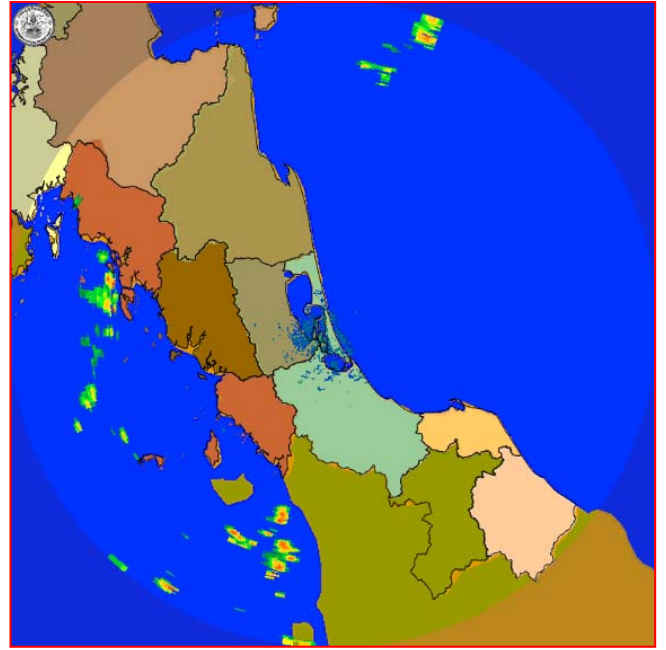


จุดตรวจวัด	ปริมาณฝน (มม.)
จ.มุกดาหาร	๑๑๘.๔
จ.นครนายก	๑๐๙.๓
จ.บุรีรัมย์ (นางรอง)	๖๐.๖
จ.สมุทรปราการ (นาร่อง)	๕๙.๒
จ.นครพนม	๕๙.๑
จ.สกลนคร	๕๑.๕
จ.น่าน (ท่าวังผา)	๔๕.๒

๓. เรดาร์ตรวจอากาศ ณ วันที่ ๘ มิถุนายน ๒๕๕๙ (ที่มา: กรมอุตุนิยมวิทยา)



สถานีสุวรรณภูมิ เวลา ๐๗.๓๐ น.



สถานีสงขลา เวลา ๐๗.๔๕ น.

จากเรดาร์ตรวจอากาศจะพบว่า มีกลุ่มเมฆฝนกระจายบริเวณ ภาคกลาง ภาคตะวันออก ภาคตะวันออกเฉียงเหนือ และภาคใต้

๔. สถานการณ์น้ำในอ่างเก็บน้ำขนาดใหญ่ ณ วันที่ ๗ มิถุนายน ๒๕๕๙ (ที่มา: กรมชลประทาน)

สภาพน้ำในอ่างเก็บน้ำขนาดใหญ่ ปริมาณน้ำในอ่างฯ ๓๑,๑๕๒ ล้าน ลบ.ม. คิดเป็นร้อยละ ๔๔ (ปริมาณน้ำใช้การได้ ๗,๗๑๘ ล้าน ลบ.ม. คิดเป็นร้อยละ ๑๖) ปริมาณน้ำในอ่างฯ เทียบกับปี ๒๕๕๘ (๓๓,๒๖๗ ล้าน ลบ.ม. คิดเป็นร้อยละ ๔๗) น้อยกว่าปี ๒๕๕๘ จำนวน ๒,๑๑๕ ล้าน ลบ.ม. ปริมาณน้ำไหลลงอ่างฯ จำนวน ๔๗.๙๕ ล้าน ลบ.ม. ปริมาณน้ำระบายจำนวน ๖๑.๗๑ ล้าน ลบ.ม. สามารถรับน้ำได้อีก ๓๙,๒๖๖ ล้าน ลบ.ม.

อ่างเก็บน้ำ	ปริมาณน้ำในอ่าง		ปริมาณน้ำใช้การได้		ปริมาณน้ำไหลลงอ่าง		ปริมาณน้ำระบาย		ปริมาณน้ำรับได้อีก (ล้าน ม. ^๓) (ความจุที่ รนส.- ปริมาณน้ำปัจจุบัน)
	ปริมาณ (ล้าน ม. ^๓)	% น้ำเก็บกัก	ปริมาณ (ล้าน ม. ^๓)	% น้ำใช้การ	วันนี้ (ล้าน ม. ^๓)	เมื่อวาน (ล้าน ม. ^๓)	วันนี้ (ล้าน ม. ^๓)	เมื่อวาน (ล้าน ม. ^๓)	
๑.ภูมิพล	๓,๙๙๕	๓๐	๑๙๕	๒	๑.๐๐	๑.๐๒	๓.๐๐	๓.๐๐	๙,๔๖๗
๒.สิริกิติ์	๓,๖๓๐	๓๘	๗๘๐	๑๒	๑๑.๑๕	๑๒.๖๕	๑๐.๕๐	๑๐.๕๐	๗,๑๑๐
๓.จุฬาภรณ์	๕๕	๓๔	๑๘	๑๔	๐.๐๖	๐.๑๔	๐.๐๐	๐.๐๐	๑๕๒
๔.อุบลรัตน์	๕๐๙	๒๑	-๗๒	-๔	๐.๐๙	๐.๐๘	๐.๕๐	๐.๕๐	๑,๙๒๒
๕.ลำปาว	๓๔๕	๑๗	๒๔๕	๑๓	๒.๐๗	๘.๐๐	๐.๔๑	๐.๓๙	๒,๑๐๕
๖.สิรินธร	๙๒๘	๔๗	๙๗	๙	๖.๖๙	๐.๐๐	๒.๔๕	๒.๕๓	๑,๐๓๘
๗.ป่าสักชลสิทธิ์	๒๐๒	๒๑	๑๙๙	๒๑	๐.๕๑	๐.๕๒	๑.๗๗	๑.๗๘	๗๕๘
๘.ศรีนครินทร์	๑๑,๕๙๘	๖๕	๑,๓๓๓	๑๘	๓.๗๔	๑.๓๓	๘.๐๐	๘.๓๒	๗,๒๕๒
๙.วชิราลงกรณ์	๓,๕๘๒	๔๐	๕๗๐	๑๐	๑.๘๓	๑.๔๔	๘.๐๑	๙.๘๖	๗,๔๑๘
๑๐.ขุนด่านปราการชล	๕๔	๒๔	๕๐	๒๓	๐.๐๕	๐.๑๓	๐.๐๙	๐.๐๙	๑๗๒
๑๑.รัชชประภา	๔,๑๙๓	๗๔	๒,๘๔๒	๖๖	๗.๐๖	๔.๔๑	๑๕.๗๐	๒.๔๖	๒,๔๒๗
๑๒.บางกลาง	๖๒๓	๔๓	๓๔๗	๒๙	๑.๓๒	๐.๑๗	๔.๒๑	๔.๐๗	๑,๐๕๑

๕. สถานการณ์น้ำในประเทศ ณ วันที่ ๔ - ๘ มิถุนายน ๒๕๕๙ (ที่มา: กรมชลประทาน)

สถานี	แม่น้ำ	อำเภอ	จังหวัด	ระดับ ตลิ่ง (ม.รทก.)	ระดับน้ำ (ม.รทก.)					แนวโน้ม
					เสาร์	อาทิตย์	จันทร์	อังคาร	พุธ	
					๔ มิ.ย.	๕ มิ.ย.	๖ มิ.ย.	๗ มิ.ย.	๘ มิ.ย.	
P.๑	ปิง	เมือง	เชียงใหม่	๓.๗๐	๑.๓๑	๑.๓๕	๑.๑๗	๑.๓๔	๑.๒๕	ลดลง
W.๑C	วัง	เมือง	ลำปาง	๕.๒๐	๐.๑๗	๐.๐๐	๐.๐๕	๐.๑๔	๐.๑๕	เพิ่มขึ้น
Y.๔	ยม	เมือง	สุโขทัย	๗.๔๕	-๐.๔๐	-๐.๔๐	-๐.๔๐	-๐.๓๘	-๐.๔๓	ลดลง
N.๖๗	น่าน	ชุมแสง	นครสวรรค์	๒๘.๓๐	๑๙.๐๙	๑๙.๐๒	๑๘.๙๗	๑๙.๐๗	๑๙.๐๔	ลดลง
C.๑๓	เจ้าพระยา	สรรพยา	ชัยนาท	๑๖.๓๔	๑๔.๖๒	๑๔.๖๓	๑๔.๖๓	๑๔.๖๑	๑๔.๖๓	เพิ่มขึ้น
M.๖A	มูล	สตึก	บุรีรัมย์	๕.๔๐	๐.๓๘	๐.๓๗	๐.๓๘	๐.๓๘	๐.๓๗	ลดลง
M.๗	มูล	เมือง	อุบลราชธานี	๗.๐๐	๒.๓๖	๒.๓๘	๒.๕๓	๒.๗๐	๒.๗๓	เพิ่มขึ้น
M.๑๙๑	ลำตะคอง	เมือง	นครราชสีมา	๓.๐๐	๐.๙๓	๐.๗๕	๐.๖๖	๐.๘๘	๐.๘๑	ลดลง
M.๑๕๙	ลำชี	จอมพระ	สุรินทร์	๑๑.๓๐	๑.๕๐	๑.๕๑	๑.๔๕	๑.๔๑	๑.๔๐	ลดลง
M.๙๕	ลำเสียวใหญ่	สุวรรณภูมิ	ร้อยเอ็ด	๓.๒๐	๑.๑๓	๑.๑๓	๑.๑๔	๑.๑๓	๑.๑๓	ทรงตัว
X.๖๔	คลองท่าชะ	ท่าชะ	ชุมพร	๑๗.๑๓	๗.๗๖	๗.๗๖	๗.๗๖	๘.๐๕	๗.๘๐	ลดลง
X.๑๔๙	คลองกลาย	นบพิตำ	นครศรีธรรมราช	๓๓.๙๖	๒๘.๙๒	๒๘.๙๕	๒๘.๙๒	๒๘.๘๙	๒๘.๘๙	ทรงตัว
X.๒๗๔	แม่น้ำโก-ลก	แว้ง	นราธิวาส	๒๒.๔๐	๑๘.๓๕	๑๘.๒๘	๑๘.๒๒	๑๘.๓๘	๑๘.๒๗	ลดลง
X.๓๗A	แม่น้ำตาปี	พระแสง	สุราษฎร์ธานี	๑๐.๗๖	๘.๒๑	๗.๕๐	๗.๒๐	๖.๕๐	๕.๙๘	ลดลง

*** ยังไม่ได้รับรายงาน

๖. สถานการณ์น้ำในพื้นที่ลุ่มน้ำโขง ณ วันที่ ๗ มิถุนายน ๒๕๕๙ (ที่มา: MRC : Mekong River Commission)

สถานี	ระดับตลิ่ง (เมตร)	ระดับน้ำ (เมตร)	ต่ำกว่าระดับตลิ่ง (เมตร)	แนวโน้ม
อ.เชียงแสน จ.เชียงราย	๑๒.๘๐	๒.๒๐	๑๐.๖๐	ทรงตัว
อ.เชียงคาน จ.เลย	๑๖.๐๐	๖.๑๑	๑๐.๑๔	เพิ่มขึ้น
อ.เมือง จ.หนองคาย	๑๒.๒๐	๓.๑๙	๙.๑๕	เพิ่มขึ้น
อ.เมือง จ.นครพนม	๑๒.๕๐	๒.๕๘	๑๐.๐๒	เพิ่มขึ้น
อ.เมือง จ.มุกดาหาร	๑๒.๐๐	๒.๗๓	๙.๓๐	เพิ่มขึ้น
อ.โขงเจียม จ.อุบลราชธานี	๑๔.๕๐	๒.๙๔	๑๑.๕๕	ลดลง

๖. สถานการณ์เตือนภัย Early Warning ณ วันที่ ๘ มิถุนายน ๒๕๕๙ (ที่มา: สำนักวิจัย พัฒนาและอุทกวิทยา กรมทรัพยากรน้ำ)

[เวลา ๑๕.๐๐ น.(เมื่อวาน) - ๐๘.๐๐ น. (วันนี้)]

การแจ้งเตือน	สถานี	การแจ้งเตือน
เตือนสีแดง (อพยพ)	-	-
เตือนสีเหลือง (เตือนภัย)	-	-
เตือนสีเขียว (เฝ้าระวัง)	-	-

*ได้รับข้อมูลจากทาง Social Media โดยโปรแกรม Line ศูนย์อุทกภัย ทน.

๗. เหตุการณ์วิกฤตน้ำปัจจุบัน ณ วันที่ ๘ มิถุนายน ๒๕๕๙ [เวลา ๑๕.๐๐ น.(เมื่อวาน) - ๐๘.๐๐ น. (วันนี้)]

ไม่มีเหตุการณ์วิกฤตน้ำ

๘. สถานการณ์ภัยแล้ง ณ วันที่ ๘ มิถุนายน ๒๕๕๙ (ที่มา : กรมป้องกันและบรรเทาสาธารณภัย)

ปัจจุบันมีจังหวัดที่ประกาศเขตการช่วยเหลือผู้ประสบภัยพิบัติกรณีฉุกเฉิน (ภัยแล้ง) ตามระเบียบกระทรวงการคลังว่าด้วยเงินอุดหนุนราชการเพื่อช่วยเหลือผู้ประสบภัยพิบัติกรณีฉุกเฉิน พ.ศ. ๒๕๕๖ จำนวน ๓๕ จังหวัด ๒๓๐ อำเภอ ๑,๒๒๔ ตำบล ๙,๘๘๔ หมู่บ้าน

ที่	จังหวัด	อำเภอ	ตำบล	หมู่บ้าน	รายชื่ออำเภอที่ประกาศเขตภัยพิบัติฯ
๑. ด้านน้ำเพื่อการอุปโภค บริโภค จำนวน ๑๑ จังหวัด ๕๒ อำเภอ ๒๘๙ ตำบล ๒,๐๖๑ หมู่บ้าน					
๑	น่าน	๒	๙	๖๔	สองแคว เมืองน่าน
๒	พิจิตร	๓	๑๔	๑๔๐	บางมูลนากวังทรายพูนทับคล้อ
๓	ลำพูน	๑	๗	๒๔	ลี้
๔	ตาก	๗	๔๖	๓๒๗	แม่ระมาด บ้านตาก สามเงา วังเจ้า เมืองตาก อุ้มผาง แม่สอด
๕	สุรินทร์	๕	๔๒	๓๕๓	จอมพระ เขาสินรินทร์ รัตนบุรี สำโรงทาบ ท่าตูม
๖	ชัยนาท	๔	๑๒	๑๒๑	มโนรมย์หนองมะโมง วัดสิงห์เนินขาม
๗	สระบุรี	๑๑	๕๖	๒๖๐	มวกเหล็กวังม่วงเฉลิมพระเกียรติหนองแซงบ้านหมอเมืองฯเสาไห้ดอนพุดแก่งคอยพุทราบาทหนองแค
๘	ชลบุรี	๑	๑	๗	เกาะสีชัง
๙	ตรัง	๙	๖๙	๕๐๔	วังวิเศษเมืองตรังย่านตาขาวรัชฎาสิเกาห้วยยอดกันตังนาโยงประเหลียน
๑๐	ประจวบคีรีขันธ์	๖	๒๖	๒๓๓	เมืองฯหัวหินกุยบุรีทับสะแกบางสะพานน้อยบางสะพาน
๑๑	พังงา	๓	๗	๒๘	เกาะยาวคุระบุรีทับปุด
รวม		๕๒	๒๘๙	๒,๐๖๑	
๒. ด้านน้ำเพื่อการเกษตร จำนวน ๗ จังหวัด ๖๑ อำเภอ ๓๒๔ ตำบล ๒,๘๑๗ หมู่บ้าน					
๑๒	เชียงใหม่	๑๘	๖๘	๖๖๖	ดอยเต่าสันกำแพงแม่ริมแม่แตงจอมทองฮอดพร้าวดอยหล่อดอยสะเก็ดกัลยาณิวัฒนาเชียงดาวไชยปราการฝางอมก๋อยสะเมิงแม่แจ่มสันทรายแม่ฮาย
๑๓	พะเยา	๗	๓๙	๒๗๒	เมืองพะเยาดอกคำใต้แม่ใจจุนภูพานยาวเชียงคำปง
๑๔	สุโขทัย	๘	๔๐	๒๘๖	สวรรคโลกศรีนครศรีสำโรงศรีสัชนาลัยเมืองคีรีมาศทุ่งเสลี่ยมบ้านด่านลานหอย
๑๕	มหาสารคาม	๖	๔๗	๕๕๓	กันทรวิชัยโกสุมพิสัยชื่นชมเขียงยืนเมืองมหาสารคามยางสีสุราช
๑๖	กาญจนบุรี	๑๑	๕๕	๔๔๐	ห้วยกระเจาท่าม่วงศรีสวัสดิ์เมืองด่านมะขามเตี้ยสังขละบุรีทองผาภูมิไทรโยคเลาขวัญหนองปรือพนมทวน
๑๗	จันทบุรี	๑๐	๖๔	๕๓๕	มะขามโป่งน้ำร้อนสอยดาวแก่งหางแมวขลุงนายายอามเมืองจันทบุรีเขาชีมณภูมิท่าใหม่แหลมสิงห์
๑๘	สุราษฎร์ธานี	๑	๑๑	๖๕	บ้านสาร
รวม		๖๑	๓๒๔	๒,๘๑๗	
๓. ด้านน้ำเพื่อการอุปโภค บริโภค และด้านน้ำเพื่อการเกษตร จำนวน ๑๗ จังหวัด ๑๑๗ อำเภอ ๖๑๑ ตำบล ๕,๐๐๖ หมู่บ้าน					
๑๙	อุดรดิตถ์	๘	๓๘	๓๑๓	เมืองอุดรดิตถ์ท่าปลาทองแสนขันตรอนพิชัยน้ำปาดลับแลบ้านโคก
๒๐	นครสวรรค์	๗	๑๔	๑๑๗	เมืองชุมแสงตากลี้พยุหะคีรีหนองบัวโกรกพระไพศาลี
๒๑	นครราชสีมา	๑๑	๖๓	๖๗๕	ขามสะแกแสงคงบัวลายแก้มสนามนางโนนไทยด่านขุนทดโนนสูงเทพารักษ์พระทองคำบัวใหญ่สูงเนิน
๒๒	ตราด	๗	๓๖	๒๔๙	เมืองตราดเขาสมิงแหลมงอบคลองใหญ่บ่อไร่เกาะกูดเกาะช้าง
๒๓	สตูล	๕	๒๐	๑๐๙	ละงูทุ่งหว้ามะนังเมืองควนโดน
๒๔	กระบี่	๗	๓๓	๒๑๗	คลองท่อมเกาะลันตาลำทับเมืองกระบี่ปลายพระยาอ่าวลึกเหนือคลอง
๒๕	นครศรีธรรมราช	๑๒	๗๑	๕๖๒	เมืองนครศรีธรรมราชปากพนังทุ่งใหญ่เชียรใหญ่จุฬาภรณ์ฉวาง

ที่	จังหวัด	อำเภอ	ตำบล	หมู่บ้าน	รายชื่ออำเภอที่ประกาศเขตภัยพิบัติฯ
					นาบอน เฉลิมพระเกียรติ พุ่งสง ลานสกา ชะอวด หัวไทร
๒๖	หนองบัวลำภู	๔	๓๑	๑๘๒	นากลาง เมืองหนองบัวลำภู นาหวัง โนนสัง
๒๗	สุพรรณบุรี	๙	๗๕	๖๕๓	หนองหญ้าไซ สองพี่น้อง เมืองสุพรรณบุรี ด่านช้าง ดอนเจดีย์
๒๘	สระแก้ว	๗	๔๗	๕๕๖	โคกสูง วัฒนานคร ตาพระยา อรัญประเทศ วังน้ำเย็น เขาฉกรรจ์ คลองหาด อุทุมพร เดิมบางนางบวช สามชุก บางปلام้า
๒๙	ขอนแก่น	๑๖	๖๑	๔๓๒	ข้าสูง เมือง แวงน้อย ภูผาม่าน บ้านฝาง เปือยน้อย โนนศิลา หนองเรือ พล แวงใหญ่ ภูเวียง บ้านแฮด น้ำพอง เวียงเก่า พระยืน หนองสองห้อง
๓๐	ปราจีนบุรี	๒	๙	๖๗	เมืองปราจีนบุรี ศรีมหาโพธิ์
๓๑	ลำปาง	๓	๑๙	๑๑๗	แจ้ห่ม เกิน วังเหนือ
๓๒	อุทัยธานี	๒	๗	๓๒	ห้วยคต ท้าพทัน
๓๓	กำแพงเพชร	๘	๔๔	๔๖๒	เมืองกำแพงเพชร ปางศิลาทอง โกสัมพีนคร ขามเฒ่าลักษบุรี บึงสามัคคี ทรายทองวัฒนา คลองลาน คลองขลุง
๓๔	ราชบุรี	๒	๒	๓	สวนผึ้ง ปากท่อ
๓๕	แม่ฮ่องสอน	๗	๓๖	๒๒๖	เมืองแม่ฮ่องสอน สบเมย ปาย ชุมยวม แม่ลาน้อย ปางมะผ้า แม่สะเรียง
รวม		๑๑๗	๖๑๑	๕,๐๐๖	
รวม ๓๕ จังหวัด		๒๓๐	๑,๒๒๔	๙,๘๘๔	

๙. การคาดหมายลักษณะอากาศ ๗ วันข้างหน้า (ระหว่างวันที่ ๘ - ๑๒ มิถุนายน ๒๕๕๙)

ในช่วงวันที่ ๘-๑๐ มิ.ย. บริเวณประเทศไทยมีฝนลดลง ส่วนในช่วงวันที่ ๑๑-๑๓ มิ.ย. ทั่วทุกภาคมีฝนเพิ่มขึ้น และมีฝนตกหนักบางแห่ง ส่วนกรุงเทพมหานครและเขตปริมณฑล จะมีฝนตกต่อเนื่อง ส่วนมากในช่วงบ่ายถึงค่ำ

จึงเรียนมาเพื่อโปรดทราบ

นายสุพจน์ โตวิจักษณ์ชัยกุล
อธิบดีกรมทรัพยากรน้ำ