

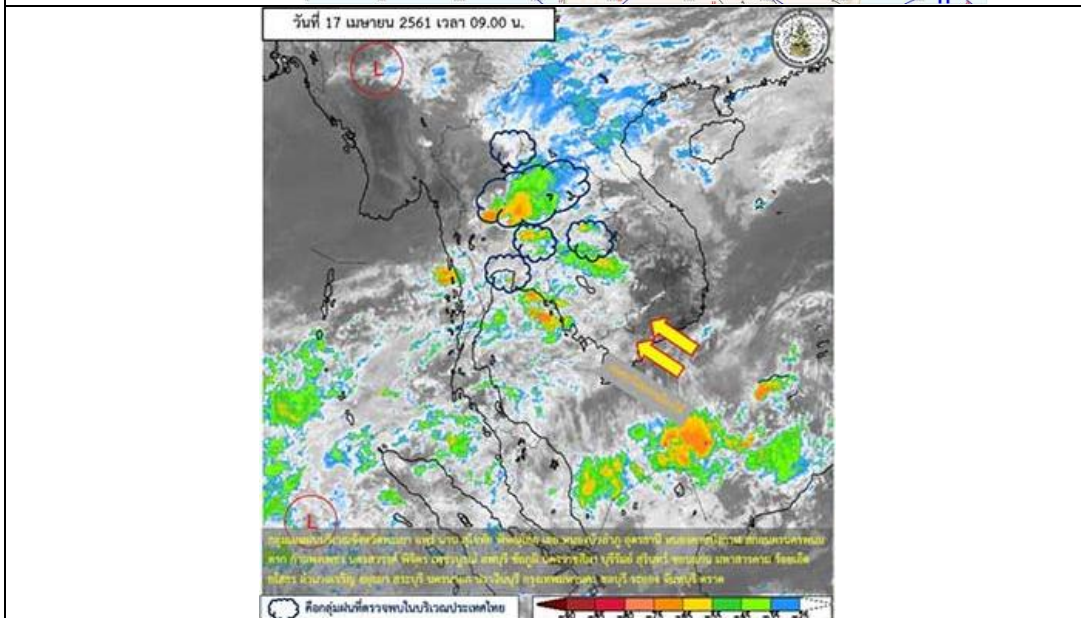
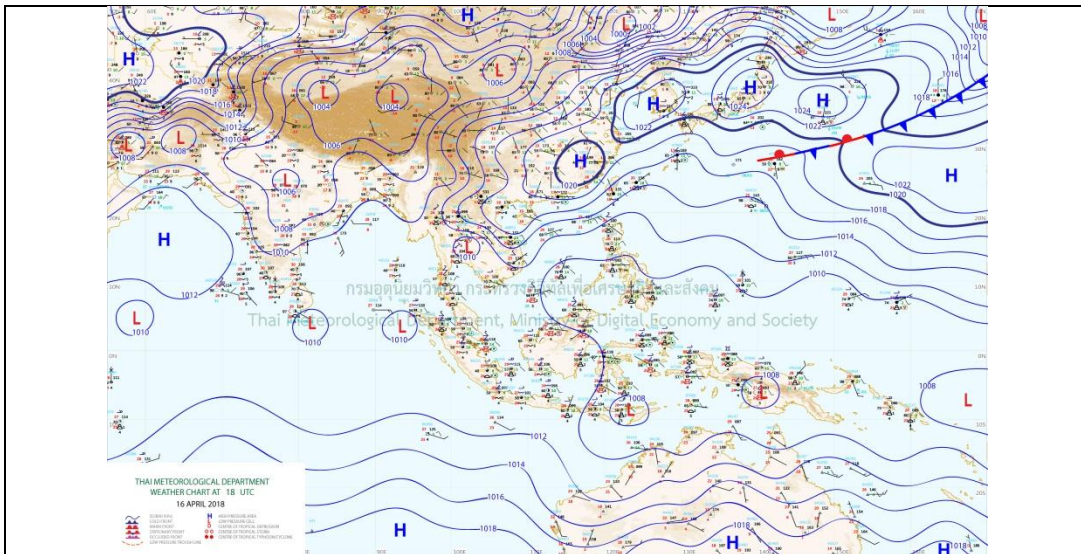
## รายงานสถานการณ์น้ำและคาดการณ์น้ำในพื้นที่ ลุ่มน้ำโขง-ซี-มูล วันที่ 17 เมษายน 2561

### 1. พยากรณ์อากาศ

#### ตารางที่ 1 พยากรณ์อากาศ วันที่ 17 เมษายน 2561

ภาคตะวันออกเฉียงเหนือ	ในช่วงวันที่ 17-18 เม.ย. มีพายุฝนฟ้าคะนองร้อยละ 40-60 ของพื้นที่ กับมีลมกระโชกแรง และลูกเห็บตกบางพื้นที่ ลมตะวันออกเฉียงเหนือ ความเร็ว 15-30 กม./ชม. ส่วนในช่วงวันที่ 19-22 เม.ย. มีฝนฟ้าคะนองร้อยละ 10-30 ของพื้นที่ ลมตะวันออกเฉียงเหนือ ความเร็ว 10-30 กม./ชม. อุณหภูมิต่ำสุด 23-26 องศาเซลเซียส อุณหภูมิสูงสุด 35-40 องศาเซลเซียส
-----------------------	---

ที่มา : [https://www.tmd.go.th/daily\\_forecast.php](https://www.tmd.go.th/daily_forecast.php)



รูปที่ 1 พยากรณ์อากาศ วันที่ 17 เม.ย. 2561



## 2. สรุประดับน้ำรายวัน

ตารางที่ 2 สรุปสถานการณ์น้ำของพื้นที่ลุ่มน้ำโขง ชี มูล ประจำวันที่ 17-เม.ย.-61

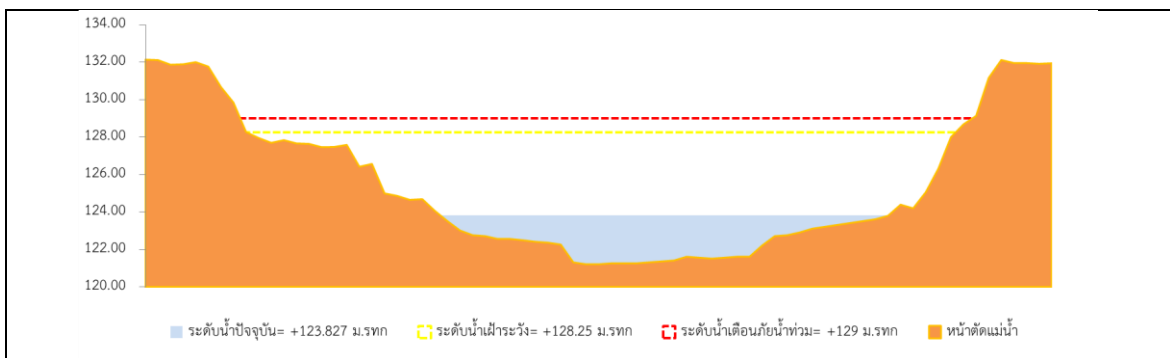
หมายเหตุ: แนวโน้มพิจารณาจากระดับน้ำวันนี้และระดับน้ำคาดการณ์ล่วงหน้า 3 วัน

ลำดับที่	ลำน้ำ	ที่ตั้ง	ในเดือนกุมภาพันธ์ (ม.รทก.)		ระดับน้ำตรวจวัด (ม.รทก.)							ระดับน้ำคาดการณ์ (ม.รทก.)			แนวโน้ม
			ค่า HI	ค่า HHI	11-เม.ย.-61	12-เม.ย.-61	13-เม.ย.-61	14-เม.ย.-61	15-เม.ย.-61	16-เม.ย.-61	17-เม.ย.-61	18-เม.ย.-61	19-เม.ย.-61	20-เม.ย.-61	
1	น้ำชี	บ้านม่วงขาด อ.เมือง จ.มหาสารคาม	137.65	138.40	131.84	131.72	131.70	131.54	131.18	131.01	131.06	131.11	131.16	131.21	เพิ่มขึ้น
2	น้ำชี	กบโกนหนองเขย ใกล้เคียง E.20A	121.25	122.00	116.39	116.52	116.54	116.32	116.14	116.17	116.15	116.13	116.11	116.09	ลดลง
3	น้ำชี	วัดบ้านท่าสะแก ใกล้เคียง E.1B	130.99	131.74	125.66	125.47	125.26	125.18	125.18	125.16	124.94	124.72	124.50	124.28	ลดลง
4	น้ำชี	อ.โกสุมพิสัย ใกล้เคียง E.91	148.95	149.70	140.36	140.19	139.92	139.47	139.57	139.57	139.62	139.67	139.72	139.77	เพิ่มขึ้น
5	น้ำมูล	บ้านสตึก อ.สตึก จ.บุรีรัมย์ ใกล้เคียง	128.25	129.00	123.77	123.76	123.77	123.76	123.76	123.83	123.83	123.83	123.83	123.83	คงที่
6	น้ำมูล	อ.เมือง จ.อุบลราชธานี ใกล้เคียง M.7	111.25	112.00	106.94	106.94	106.93	106.96	106.97	106.98	106.99	107.00	107.01	107.02	เพิ่มขึ้น

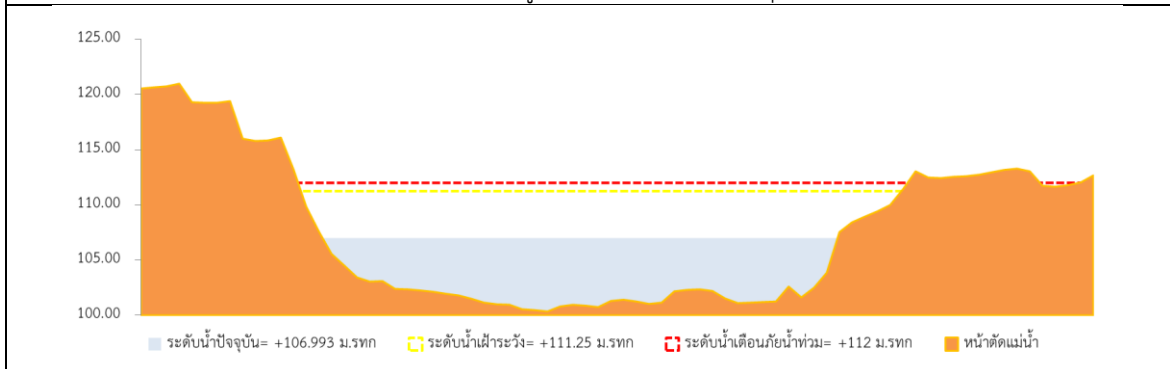
หมายเหตุ: HI ระดับน้ำสูงอยู่ในเกณฑ์เฝ้าระวัง

HHI ระดับน้ำสูงอยู่ในเกณฑ์วิกฤติ

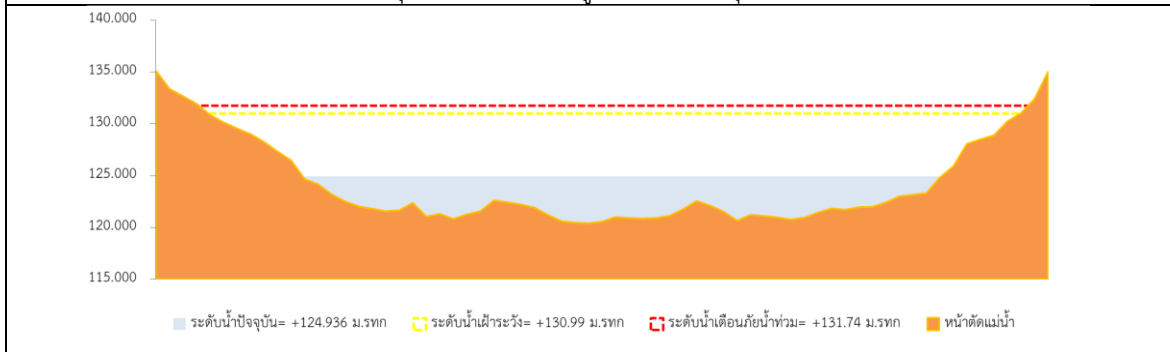
### 2.1 ระดับน้ำในลำน้ำ



สถานี สตึก แม่น้ำมูลที่ บ้านสตึก อ.สตึก จ.บุรีรัมย์

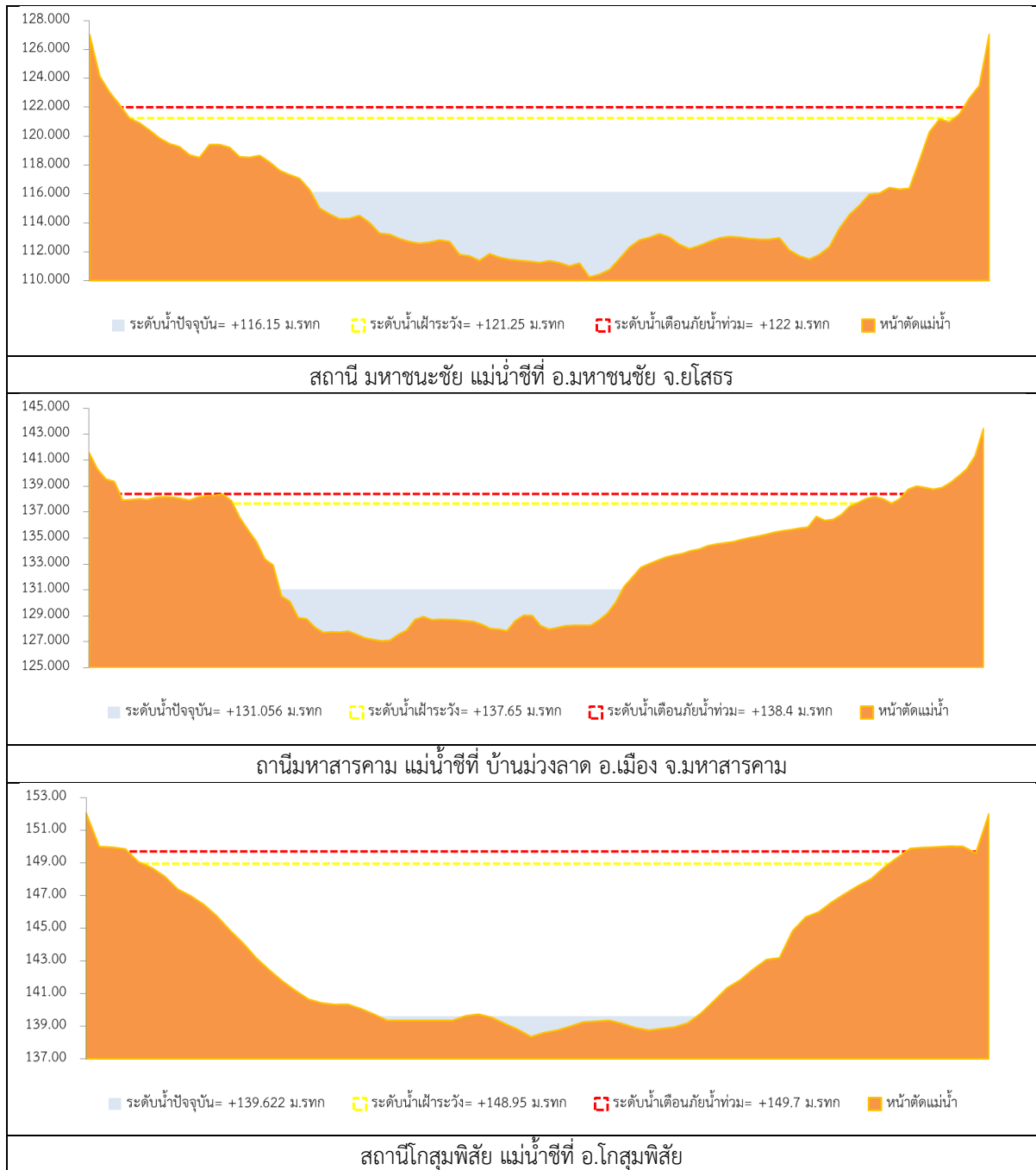


สถานี อุบลราชธานี แม่น้ำมูลที่ อ.เมือง จ.อุบลราชธานี



สถานี เสถภูมิ แม่น้ำชีที่ วัดบ้านท่าสะแก

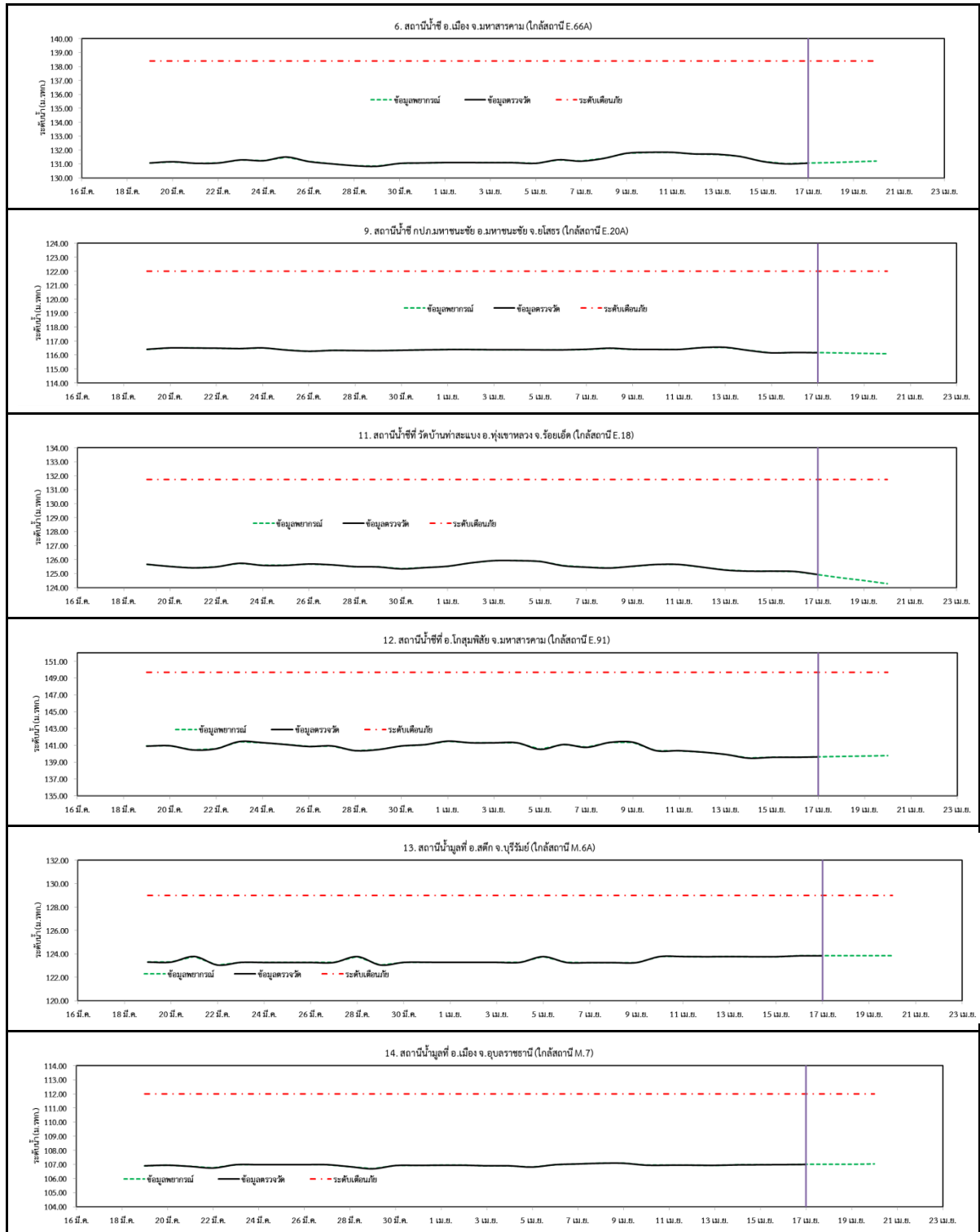
รูปที่ 2 กราฟระดับน้ำในลำน้ำ



รูปที่ 2 กราฟระดับน้ำในลำน้ำ (ต่อ)



### 3. ผลการวิเคราะห์สถานการณ์น้ำ



รูปที่ 3 กราฟระดับน้ำย้อนหลัง 30 วัน และค่าพยากรณ์



#### 4. สรุปสถานการณ์ ระดับน้ำอยู่ในเกณฑ์ปกติ