

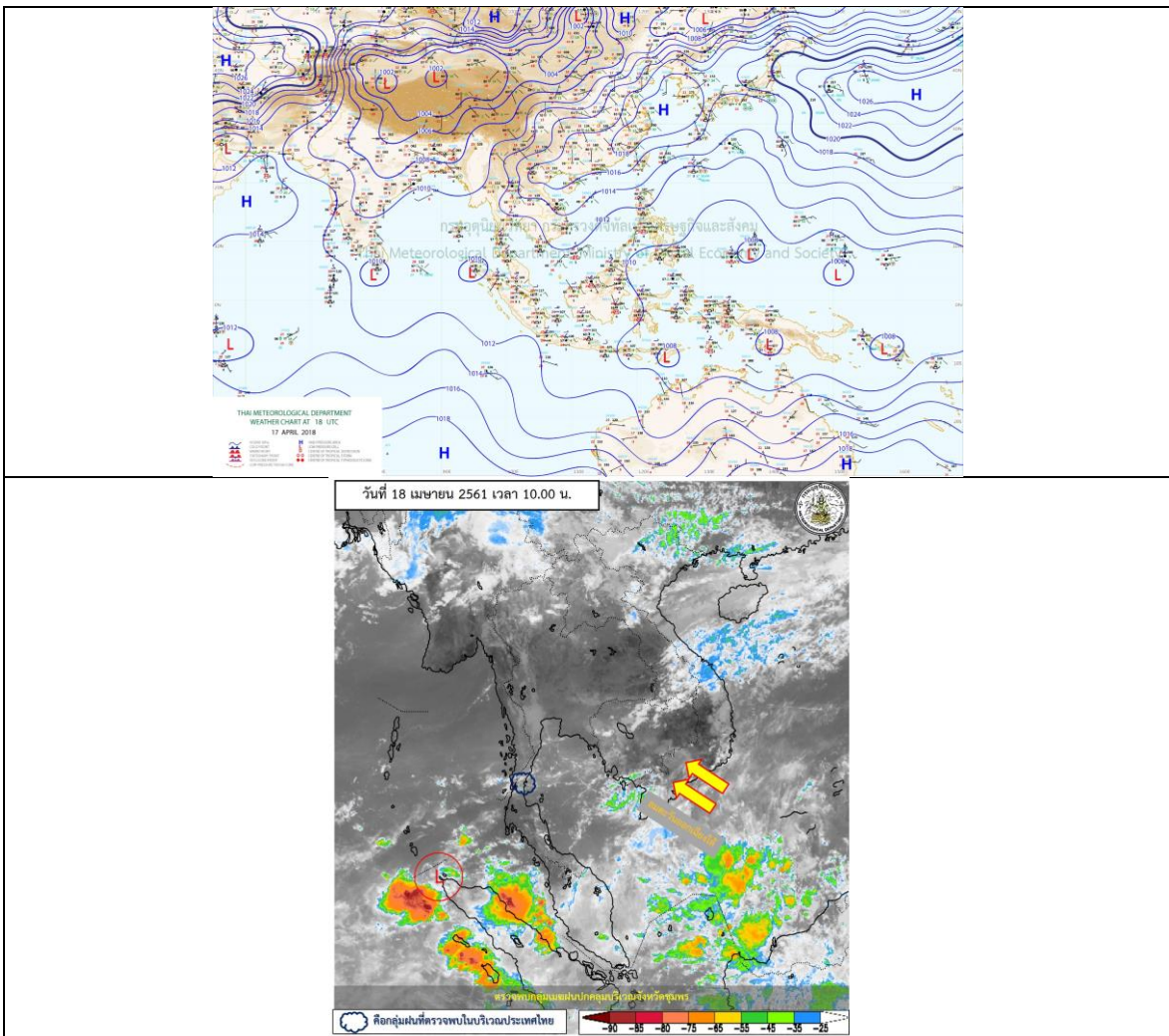
## รายงานสถานการณ์น้ำและคาดการณ์น้ำในพื้นที่ ลุ่มน้ำโขง-ชี-มูล วันที่ 18 เมษายน 2561

### 1. พยากรณ์อากาศ

ตารางที่ 1 พยากรณ์อากาศ วันที่ 18 เมษายน 2561

ภาคตะวันออกเฉียงเหนือ	มีเมฆเป็นส่วนมาก โดยมีฝนฟ้าคะนอง ร้อยละ 20 ของพื้นที่
	ส่วนมากบริเวณจังหวัดเลย ชัยภูมิ ขอนแก่น นครราชสีมา และบุรีรัมย์
	อุณหภูมิต่ำสุด 20-22 องศาเซลเซียส
	อุณหภูมิสูงสุด 32-33 องศาเซลเซียส ลมตะวันออกเฉียงใต้ ความเร็ว 10-25 กม./ชม.

ที่มา : [https://www.tmd.go.th/daily\\_forecast.php](https://www.tmd.go.th/daily_forecast.php)



รูปที่ 1 พยากรณ์อากาศ วันที่ 18 เม.ษ. 2561



## 2. สรุประดับน้ำรายวัน

ตารางที่ 2 สรุปสถานการณ์ของพื้นที่ลุ่มน้ำโขง ชี มูล ประจำวันที่ 18-เม.ย.-61

หน่วยวัด: เมตรเหนือการวัดจากระดับน้ำทะเลปานกลาง (ม.ท.ป.)

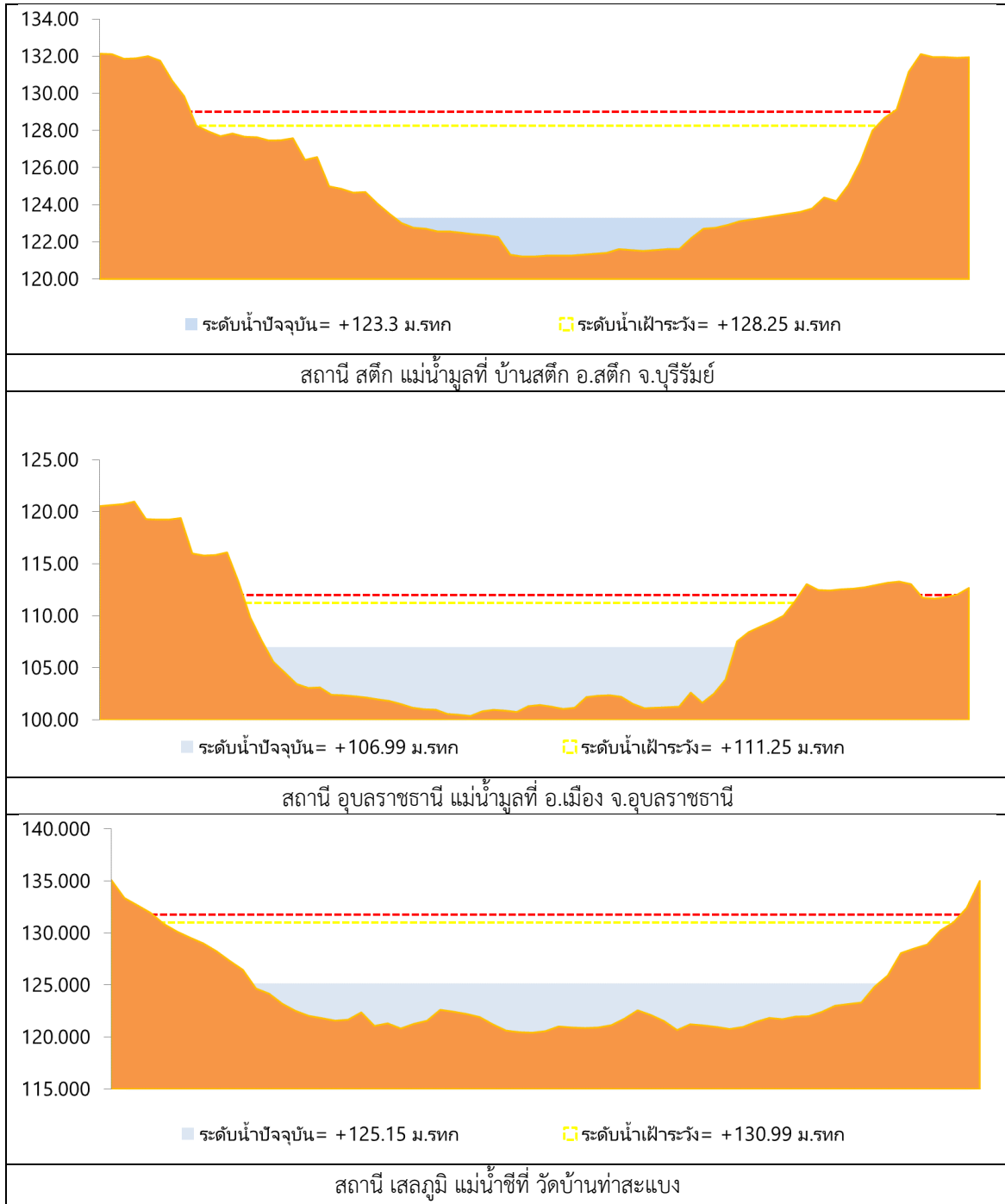
ลำดับที่	สถานี	พื้นที่	ระดับน้ำ (ม.ท.ป.)		ระดับน้ำคาดการณ์ (ม.ท.ป.)										แนวโน้ม
			ค่า H	ค่า HH	18-เม.ย.-61	17-เม.ย.-61	16-เม.ย.-61	15-เม.ย.-61	14-เม.ย.-61	13-เม.ย.-61	12-เม.ย.-61	11-เม.ย.-61	10-เม.ย.-61	9-เม.ย.-61	
1	น้ำชี	บ้านเวสศ อ.เมือง จ.มหาสารคาม ไม่เสถียร E.6A	137.65	139.40	132.29	132.98	131.18	130.82	130.65	130.77	130.77	130.75	130.71	130.83	ลดลงจากเดิม
2	น้ำชี	กบองแกชะงัด ไม่เสถียร E.2A	127.25	122.00	116.37	116.36	116.46	116.88	116.31	116.29	116.34	116.33	116.32	116.31	ลดลง
3	น้ำชี	ตัวบ้านประแสง ไม่เสถียร E.1B	130.99	131.74	123.88	125.87	125.59	125.39	125.37	125.15	125.15	125.10	125.19	125.24	ลดลงจากเดิม
4	น้ำชี	อ.โคกสูง ไม่เสถียร E.91	148.95	149.70	141.00	141.00	140.41	140.51	140.51	140.36	140.16	139.76	139.97	140.28	ลดลงจากเดิม
5	น้ำมูล	บ้านเส็ก อ.เส็ก จ.สุรินทร์ ไม่เสถียร M.6A	128.25	129.00	122.78	122.77	123.23	123.23	123.30	123.30	123.30	123.19	123.04	122.78	เพิ่มขึ้นเล็กน้อย
6	น้ำมูล	อ.เมือง จ.อุบลราชธานี ไม่เสถียร M.7	111.25	112.00	106.51	106.51	107.03	107.04	107.05	106.99	106.99	106.88	106.72	106.48	ลดลง

หมายเหตุ: -H และ HH อยู่บนฝั่งเกาะวัด

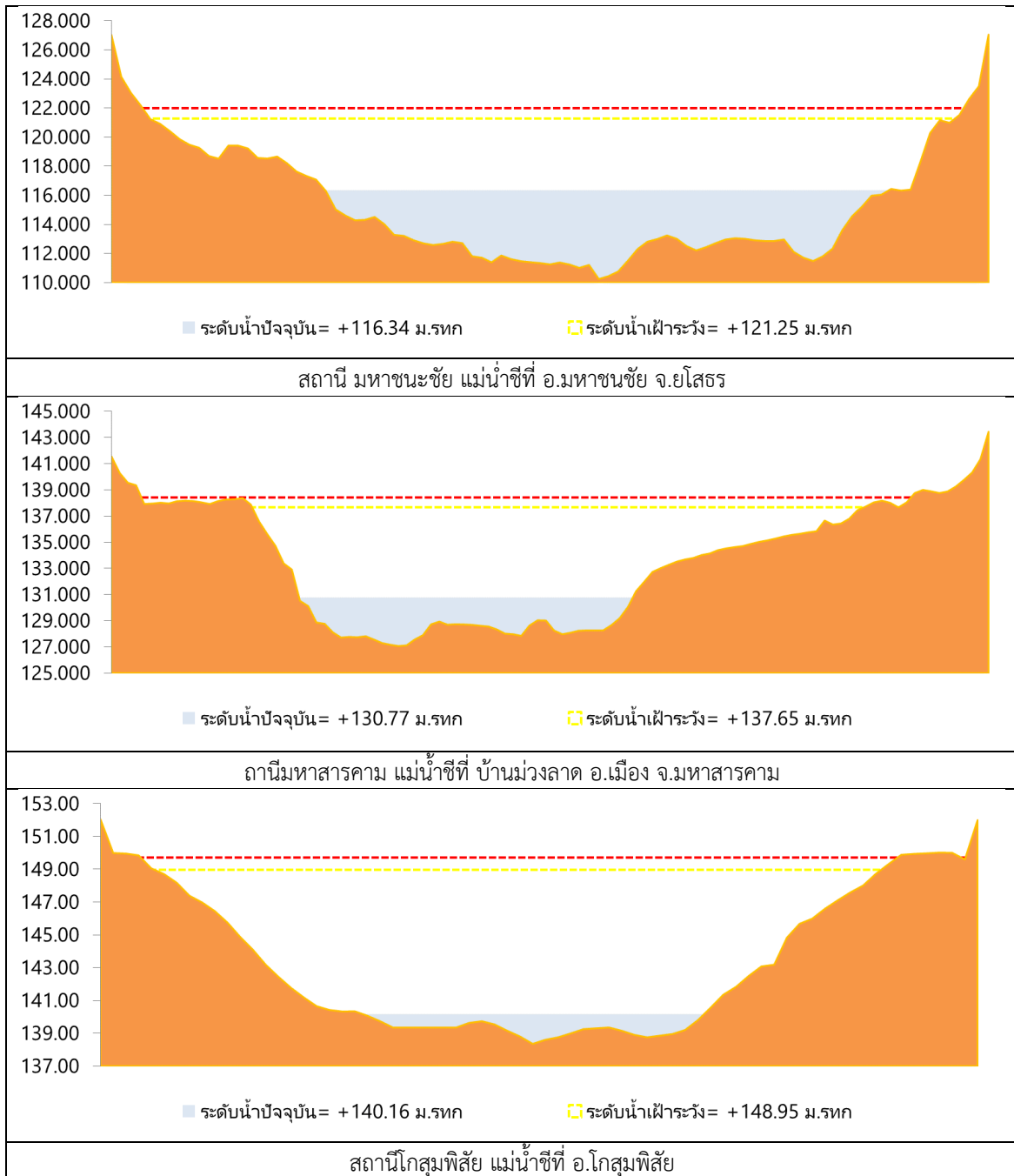
-HH อยู่บนฝั่งอยู่ในเขตรักษาพันธุ์สัตว์ป่า



## 2.1 ระดับน้ำในลำน้ำ



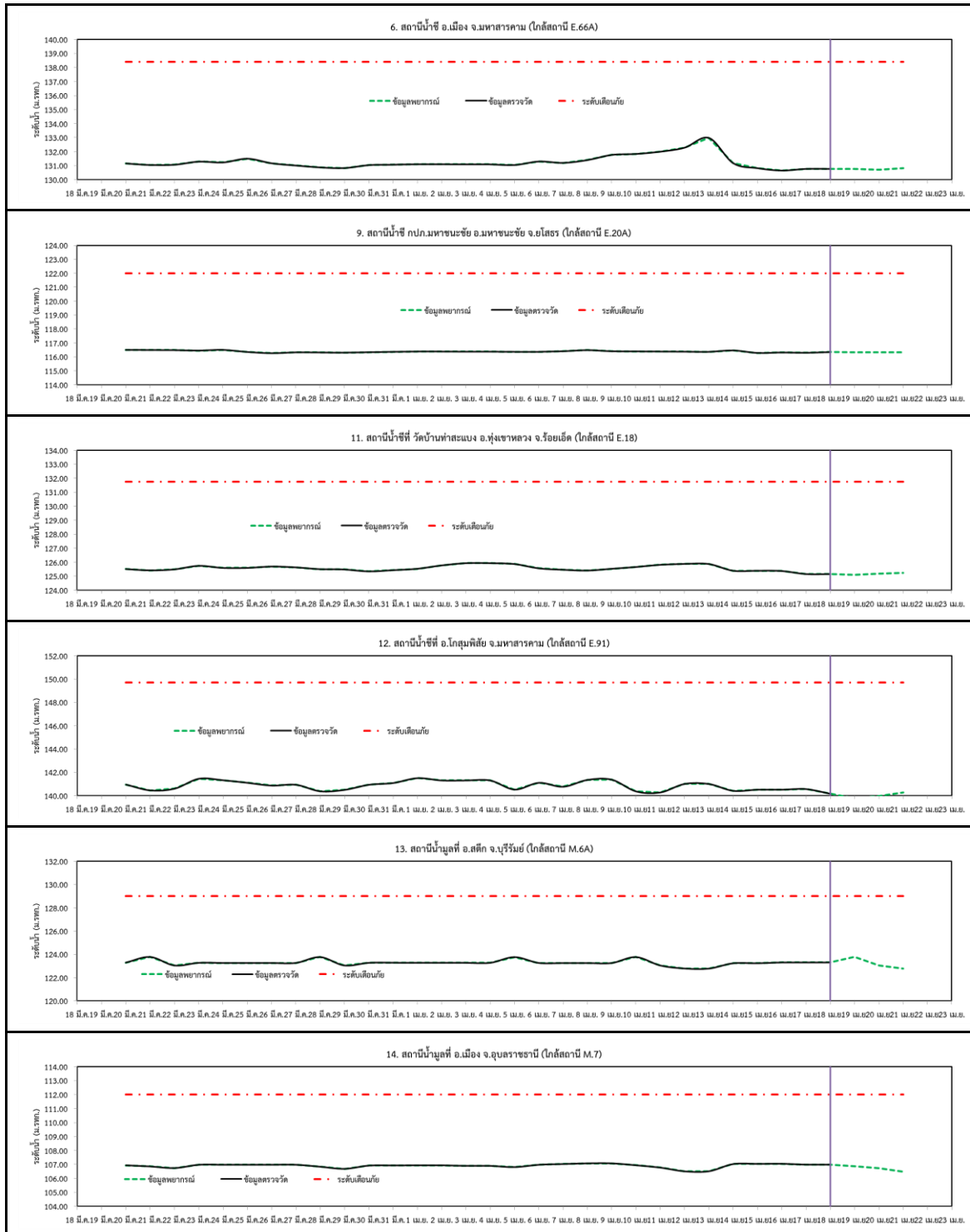
รูปที่ 2 กราฟระดับน้ำในลำน้ำ



รูปที่ 2 กราฟระดับน้ำในลำน้ำ (ต่อ)



### 3. ผลการวิเคราะห์สถานการณ์น้ำ



รูปที่ 3 กราฟระดับน้ำย้อนหลัง 30 วัน และค่าพยากรณ์



#### 4. สรุปสถานการณ์ ระดับน้ำอยู่ในเกณฑ์ปกติ