

# รายงานสถานการณ์น้ำลุ่มน้ำบางปะกง-ปราจีนบุรี

## วันที่ 19 เมษายน 2561

### 1) สภาพภูมิอากาศ (ที่มา: กรมอุตุนิยมวิทยา)

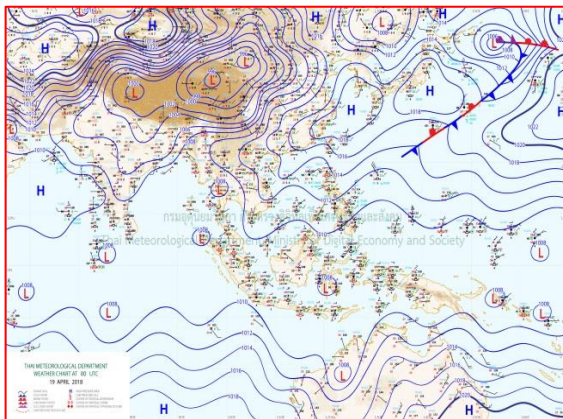
#### ลักษณะอากาศทั่วไป

พยากรณ์อากาศ 24 ชั่วโมงข้างหน้า บริเวณประเทศไทยตอนบนมีอุณหภูมิสูงขึ้นและมีอากาศร้อนโดยทั่วไป และมีฝนฟ้าคะนองเกิดขึ้นได้โดยเฉพาะบริเวณภาคเหนือ ภาคกลาง และภาคตะวันออก

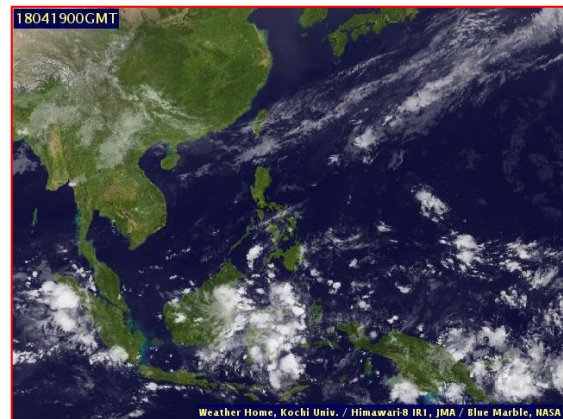
อนึ่ง ในช่วงวันที่ 24-27 เมษายน 2561 จะมีพายุฤดูร้อนเกิดขึ้นบริเวณประเทศไทยตอนบน โดยมีลักษณะของพายุฝนฟ้าคะนอง ลมกระโชกแรง ฟ้าผ่า และมีลูกเห็บตกได้บางพื้นที่ ซึ่งจะเริ่มจากภาคตะวันออกเฉียงเหนือก่อน

#### สภาพอากาศภาคตะวันออก

มีฝนฟ้าคะนอง ร้อยละ 20 ของพื้นที่ ส่วนมากบริเวณจังหวัดนครนายก ปราจีนบุรี ชลบุรี ระยอง จันทบุรี และตราด อุณหภูมิต่ำสุด 24-27 องศาเซลเซียส อุณหภูมิสูงสุด 33-37 องศาเซลเซียส ลมตะวันออกเฉยงใต้ ความเร็ว 10-30 กม./ชม. ทะเลมีคลื่นต่ำกว่า 1 เมตร



แผนที่อากาศวันที่ 19 เม.ย. 2561 เวลา 07.00 น.



ภาพถ่ายจากดาวเทียม วันที่ 19 เม.ย. 2561 เวลา 07.00 น.

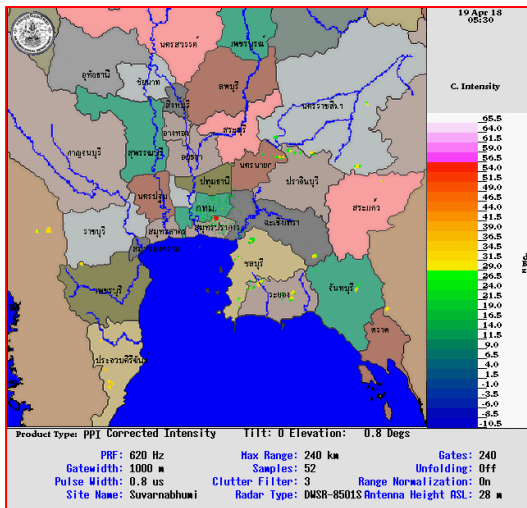
### 2) สถานการณ์ฝน

จากข้อมูลสถานการณ์ฝนในพื้นที่ลุ่มน้ำบางปะกง-ปราจีนบุรี ของวันที่ 19 เมษายน 2561 จากกรมทรัพยากรน้ำ กรมอุตุนิยมวิทยา และสถาบันสารสนเทศทรัพยากรน้ำและการเกษตร (องค์การมหาชน) พบว่ามีฝนตกปานกลาง โดยบริเวณพื้นที่จังหวัดสระแก้ว มีปริมาณฝน 30.2 มม.

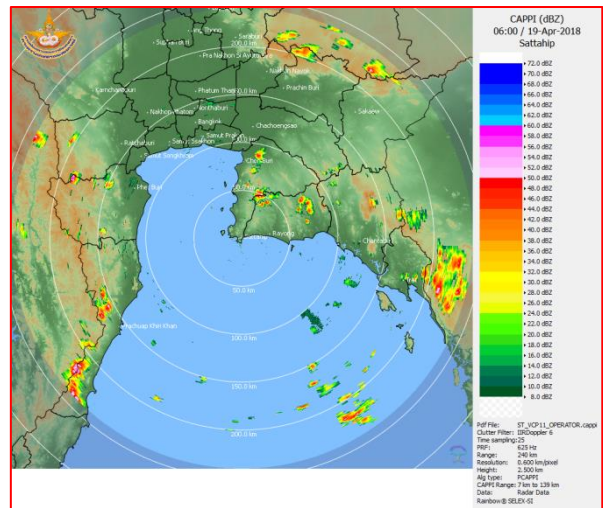
ข้อมูลสถานการณ์ฝนในพื้นที่ลุ่มน้ำบางปะกง-ปราจีนบุรี ณ วันที่ 19 เมษายน 2561  
(ข้อมูลจากกรมอุตุนิยมวิทยา เวลา 07.00 น.)

ลำดับ	พื้นที่	ปริมาณฝน (มม.)
1	อ.วังสมบูรณ์ จ.สระแก้ว	30.2

หมายเหตุ “ฝน” คือ ฝนวัดปริมาณไม่ได้ (ต่ำกว่า 0.1 มิลลิเมตร), “\*” คือ ไม่ได้รับข้อมูล



ภาพเรดาร์ตรวจอากาศ “สถานีสุวรรณภูมิ”  
ณ วันที่ 19 เมษายน 2561 เวลา 12.30 น.  
(ที่มา : กรมอุตุนิยมวิทยา)



ภาพเรดาร์ตรวจอากาศ “สถานีสัตหีบ”  
ณ วันที่ 19 เมษายน 2561 เวลา 13.00 น.  
(ที่มา : กรมอุตุนิยมวิทยา)

สถานการณ์น้ำฝน

<p>WRF-ROMS (ThaiGeo), 24-Hour Precipitation, Thailand Model (3x3 km) 18-Apr-2018 19:00 to 19-Apr-2018 19:00 (Bangkok Time)</p> <p>Created by HAI initial date 18-Apr-2018 19:00 (Bangkok Time)</p>	<p>WRF-ROMS (ThaiGeo), 24-Hour Precipitation, Thailand Model (3x3 km) 19-Apr-2018 19:00 to 20-Apr-2018 19:00 (Bangkok Time)</p> <p>Created by HAI initial date 18-Apr-2018 19:00 (Bangkok Time)</p>
<p>แผนที่การคาดการณ์น้ำฝนวันที่ 19 เม.ย. 61</p>	<p>แผนที่การคาดการณ์น้ำฝนวันที่ 20 เม.ย. 61</p>
<p>WRF-ROMS (ThaiGeo), 24-Hour Precipitation, Thailand Model (3x3 km) 20-Apr-2018 19:00 to 21-Apr-2018 19:00 (Bangkok Time)</p> <p>Created by HAI initial date 18-Apr-2018 19:00 (Bangkok Time)</p>	<p>WRF-ROMS (ThaiGeo), 24-Hour Precipitation, Southeast Asia Model (9x9 km) 21-Apr-2018 19:00 to 22-Apr-2018 19:00 (Bangkok Time)</p> <p>Created by HAI initial date 18-Apr-2018 19:00 (Bangkok Time)</p>
<p>แผนที่การคาดการณ์น้ำฝนวันที่ 21 เม.ย. 61</p>	<p>แผนที่การคาดการณ์น้ำฝนวันที่ 22 เม.ย. 61</p>
<p>WRF-ROMS (ThaiGeo), 24-Hour Precipitation, Southeast Asia Model (9x9 km) 22-Apr-2018 19:00 to 23-Apr-2018 19:00 (Bangkok Time)</p> <p>Created by HAI initial date 18-Apr-2018 19:00 (Bangkok Time)</p>	<p>WRF-ROMS (ThaiGeo), 24-Hour Precipitation, Southeast Asia Model (9x9 km) 23-Apr-2018 19:00 to 24-Apr-2018 19:00 (Bangkok Time)</p> <p>Created by HAI initial date 18-Apr-2018 19:00 (Bangkok Time)</p>
<p>แผนที่การคาดการณ์น้ำฝนวันที่ 23 เม.ย. 61</p>	<p>แผนที่การคาดการณ์น้ำฝนวันที่ 24 เม.ย. 61</p>
<p>ที่มา : <a href="http://www.thaiwater.net">www.thaiwater.net</a></p>	
<p>ผลการคาดการณ์ปริมาณฝนล่วงหน้า</p>	

3) ข้อมูลปริมาณน้ำในลำน้ำ

สถานการณ์น้ำท่า (15 – 19 เม.ย. 2561 ที่มา: กรมชลประทาน เวลา 06.00 น.)

สถานี	อำเภอ	จังหวัด	ลุ่มน้ำ	ระดับน้ำ(ม.)	อาทิตย์	จันทร์	อังคาร	พุธ	พฤหัสบดี	แนวโน้ม (เพิ่ม/ ลด)
				ปริมาณน้ำ (ลบ.ม./วิ.)	15 เม.ย.	16 เม.ย.	17 เม.ย.	18 เม.ย.	19 เม.ย.	
Kgt.19A	พนัส นิคม	ชลบุรี	บางปะกง	4.8	1.96	1.96	1.97	1.98	2.01	เพิ่มขึ้น
				*	*	*	*	*	*	
Kgt.30	เทศบาล เมือง	ฉะเชิงเทรา	บางปะกง	1.70	0.94	0.79	0.88	0.59	0.65	เพิ่มขึ้น
				น้ำหนูน	*	*	*	*	*	
Ny.1B	เมือง	นครนายก	บางปะกง	8.81	5.01	4.85	4.80	4.67	4.36	ลดลง
				206	39.30	34.50	33.00	29.10	19.80	
Ny.3	บ้านนา	นครนายก	บางปะกง	6.26	0.88	0.87	0.88	0.88	0.87	ลดลง
				67.20	*	*	*	*	*	
Ny.4	เมือง	ปราจีนบุรี	บางปะกง	3.34	0.20	0.20	0.20	0.20	0.20	ทรงตัว
				185	*	*	*	*	*	
Ny.7	เมือง	นครนายก	บางปะกง	5.38	4.38	4.15	4.04	4.17	3.90	ลดลง
				*	*	*	*	*	*	
Kgt.1	เมือง	ปราจีนบุรี	ปราจีนบุรี	4.13	-0.13	-0.09	0.04	0.15	0.29	เพิ่มขึ้น
				774.00	*	*	*	*	*	
Kgt.3	กบินทร์ บุรี	ปราจีนบุรี	ปราจีนบุรี	10.20	0.38	0.38	0.38	0.46	0.97	เพิ่มขึ้น
				648.00	7.60	7.60	7.60	9.20	22.69	
Kgt.6	ศรีมหา โพธิ์	ปราจีนบุรี	ปราจีนบุรี	7.10	0.37	0.41	0.52	0.62	0.77	เพิ่มขึ้น
				-	*	*	*	*	*	
Kgt.9	เขา ฉกรรจ์	สระแก้ว	ปราจีนบุรี	10.00	3.69	3.69	3.70	4.14	4.80	เพิ่มขึ้น
				444.00	*	*	*	*	*	
Kgt.10	เมือง	สระแก้ว	ปราจีนบุรี	11.00	5.68	5.67	5.67	5.87	6.65	เพิ่มขึ้น
				300.00	*	*	*	*	*	
Kgt.13A	กบินทร์ บุรี	ปราจีนบุรี	ปราจีนบุรี	16.17	6.25	6.33	6.32	6.31	7.92	เพิ่มขึ้น
				417.20	4.50	5.30	5.20	5.10	35.00	
Kgt.14	นาดี	ปราจีนบุรี	ปราจีนบุรี	7.06	0.64	0.64	0.85	0.68	0.65	ลดลง
				313.00	*	*	*	*	*	

หมายเหตุ\* ไม่ได้รับข้อมูล

#### 4) สรุป

- สถานการณ์น้ำในลุ่มน้ำบางปะกง อยู่ในภาวะปกติ (ระดับน้ำต่ำกว่าระดับตลิ่งต่ำสุด) และระดับน้ำในลำน้ำส่วนใหญ่มีแนวโน้มลดลง

- สถานการณ์น้ำในลุ่มน้ำปราจีนบุรี อยู่ในภาวะปกติ (ระดับน้ำต่ำกว่าระดับตลิ่งต่ำสุด) และระดับน้ำในลำน้ำส่วนใหญ่มีแนวโน้มเพิ่มขึ้น