



# รายงานการเฝ้าระวังติดตามสถานการณ์น้ำ ๒๔ ชั่วโมง

ศูนย์ป้องกันวิกฤติน้ำ กรมทรัพยากรน้ำ กระทรวงทรัพยากรธรรมชาติและสิ่งแวดล้อม

โทรศัพท์ ๐ ๒๒๙๘ ๖๖๓๑ โทรสาร ๐ ๒๒๙๘ ๖๖๒๙

<http://www.dwr.go.th>

รายงานฉบับที่ ๒๑๘/๒๕๖๑

เวลา ๑๕.๐๐น.

วันที่ ๑๙ เมษายน ๒๕๖๑

เรื่อง รายงานการเฝ้าระวังติดตามสถานการณ์น้ำ ๒๔ ชั่วโมง

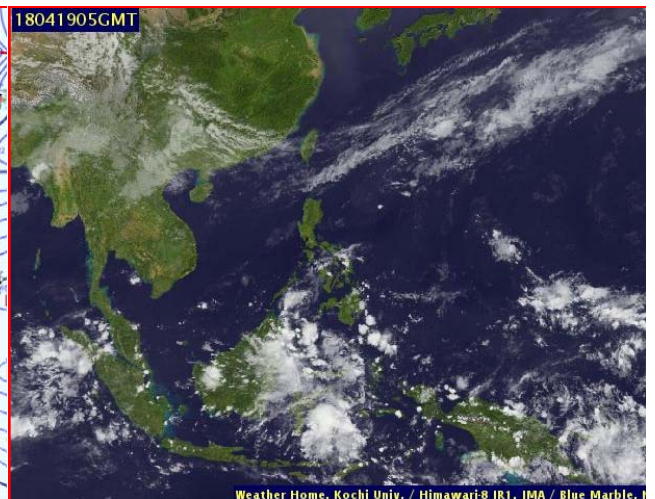
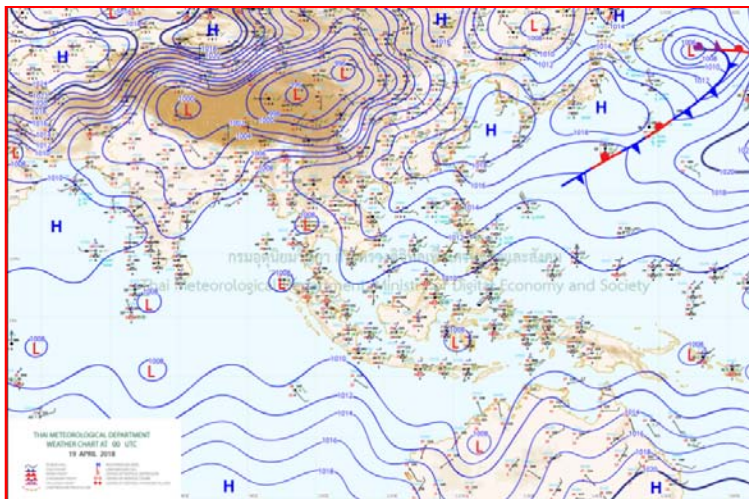
เรียน รมว.ทส. เลขาธิการ รมว.ทส. ปกท.ทส. รอง ปกท.ทส. อทน. รอง อทน. และหน่วยงานที่เกี่ยวข้อง

กรมทรัพยากรน้ำขอรายงานการเฝ้าระวังและติดตามสถานการณ์น้ำ ประจำวันที่ ๑๙ เมษายน ๒๕๖๑ ดังนี้

## ๑. สภาวะอากาศ เวลา ๑๒.๐๐ น. (ที่มา: กรมอุตุนิยมวิทยา)

พยากรณ์อากาศ ๒๔ ชั่วโมงข้างหน้า บริเวณประเทศไทยตอนบนมีอุณหภูมิสูงขึ้นและมีอากาศร้อนโดยทั่วไป และมีฝนฟ้าคะนองเกิดขึ้นได้โดยเฉพาะบริเวณภาคเหนือ ภาคกลาง และภาคตะวันออก ขอให้ประชาชนบริเวณดังกล่าวดูแลสุขภาพเนื่องจากสภาพอากาศที่ร้อนไว้ด้วย

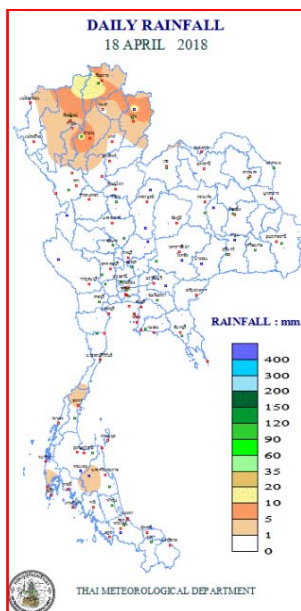
อนึ่ง ในช่วงวันที่ ๒๔-๒๗ เมษายน ๒๕๖๑ จะมีพายุฤดูร้อนเกิดขึ้นบริเวณประเทศไทยตอนบน โดยมีลักษณะของพายุฝนฟ้าคะนอง ลมกระโชกแรง ฟ้าผ่า และมีลูกเห็บตกได้บางพื้นที่ ซึ่งจะเริ่มจากภาคตะวันออกเฉียงเหนือก่อน



แผนที่อากาศ วันที่ ๑๙ เม.ย. ๒๕๖๑ เวลา ๐๗.๐๐ น.

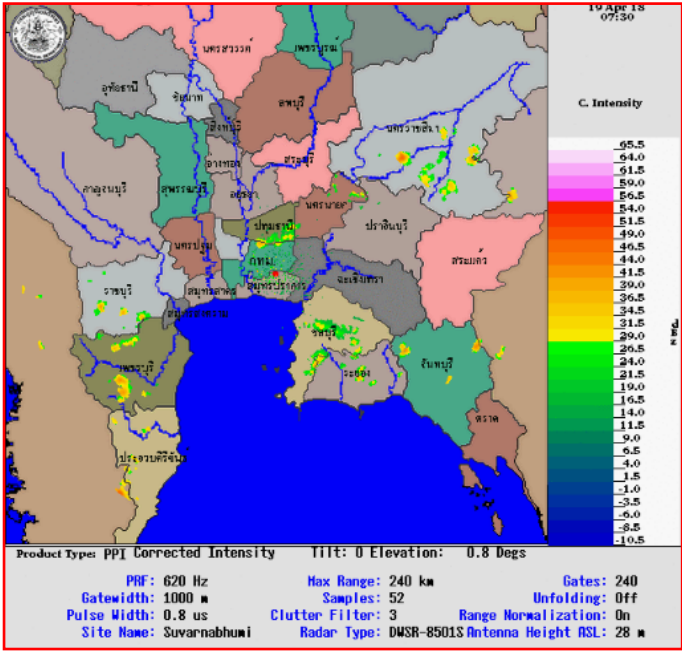
ภาพถ่ายจากดาวเทียม วันที่ ๑๙ เม.ย. ๒๕๖๑ เวลา ๑๓.๐๐ น.

## ๒. ปริมาณฝนสะสม ณ เวลา ๐๗.๐๐ น. (เมื่อวาน) - ๐๗.๐๐ น. (วันนี้) (ที่มา: กรมอุตุนิยมวิทยา)

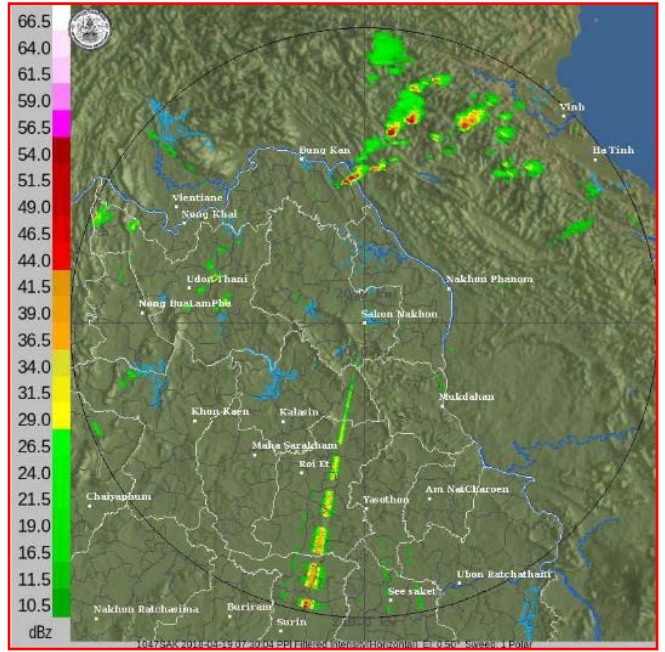


| จุดตรวจวัด                | ปริมาณฝน (มม.) |
|---------------------------|----------------|
| จ. เชียงราย (สภข.)        | ๒๒.๐           |
| จ. น่าน (ท่าวังผา)        | ๑๓.๕           |
| จ. เชียงใหม่ (ดอยอ่างขาง) | ๕.๓            |
| จ. นครศรีธรรมราช (ฉวาง)   | ๓.๖            |
| จ. ภูเก็ต (ศูนย์ฯ)        | ๓.๕            |
| จ. สุโขทัย                | ๐.๓            |
| จ. กำแพงเพชร              | ๐.๑            |

๓.เรดาร์ตรวจอากาศ ณ วันที่ ๑๙ เมษายน ๒๕๖๑ (ที่มา: กรมอุตุนิยมวิทยา)



สถานีสุวรรณภูมิ เวลา ๑๔.๓๐ น.



สถานีสกลนคร เวลา ๑๔.๓๐ น.

จากเรดาร์ตรวจอากาศจะพบว่ามีกุ่มเมฆฝนกระจายบริเวณพื้นที่ภาคเหนือ ภาคตะวันออกเฉียงเหนือ ภาคกลาง ภาคตะวันออก ภาคตะวันตก และภาคใต้ ของประเทศไทย

๔.สถานการณ์น้ำในอ่างเก็บน้ำขนาดใหญ่ ณ วันที่ ๑๙ เมษายน ๒๕๖๑ (ที่มา: กรมชลประทาน)

สภาพน้ำในอ่างเก็บน้ำขนาดใหญ่ปริมาณน้ำในอ่างฯ ๔๕,๕๘๗ ล้านลบ.ม.คิดเป็นร้อยละ ๖๔ (ปริมาณน้ำใช้การได้ ๒๒,๐๔๓ ล้านลบ.ม. คิดเป็นร้อยละ ๔๗) ปริมาณน้ำในอ่างฯ เทียบกับปี ๒๕๖๐ (๓๙,๗๖๓ ล้านลบ.ม. คิดเป็นร้อยละ ๕๖) มากกว่าปี ๒๕๖๐ จำนวน ๕,๘๒๔ ล้านลบ.ม. ปริมาณน้ำไหลลงอ่างฯ จำนวน ๒๗.๖๗ ล้านลบ.ม. ปริมาณน้ำระบายจำนวน ๑๒๘.๐๖ ล้านลบ.ม. สามารถรับน้ำได้อีก ๒๕,๒๑๐ ล้านลบ.ม.

| อ่างเก็บน้ำ        | ปริมาณน้ำในอ่าง                |              | ปริมาณน้ำใช้การได้             |             | ปริมาณน้ำไหลลงอ่าง             |                                  | ปริมาณน้ำระบาย                 |                                  | ปริมาณน้ำรับได้อีก (ล้าน ม. <sup>๓</sup> ) (ความจุที่ รนส- ปริมาณน้ำ ปัจจุบัน) |
|--------------------|--------------------------------|--------------|--------------------------------|-------------|--------------------------------|----------------------------------|--------------------------------|----------------------------------|--|
|                    | ปริมาณ (ล้าน ม. <sup>๓</sup> ) | % น้ำเก็บกัก | ปริมาณ (ล้าน ม. <sup>๓</sup> ) | % น้ำใช้การ | วันนี้ (ล้าน ม. <sup>๓</sup> ) | เมื่อวาน (ล้าน ม. <sup>๓</sup> ) | วันนี้ (ล้าน ม. <sup>๓</sup> ) | เมื่อวาน (ล้าน ม. <sup>๓</sup> ) |  |
| ๑.ภูมิพล           | ๗,๙๘๗                          | ๕๙           | ๔,๑๘๗                          | ๔๓          | ๐.๐๐                           | ๐.๐๐                             | ๒๐.๐๐                          | ๒๐.๐๐                            | ๕,๔๗๕  |
| ๒.สิริกิติ์        | ๕,๖๖๓                          | ๖๐           | ๒,๘๑๓                          | ๔๒          | ๑๐.๐๖                          | ๕.๙๘                             | ๒๓.๐๕                          | ๒๓.๐๓                            | ๔,๘๕๕  |
| ๓.จุฬารัตน์        | ๙๘                             | ๖๐           | ๖๑                             | ๔๘          | ๐.๖๐                           | ๐.๕๒                             | ๐.๐๐                           | ๐.๓๕                             | ๘๓   |
| ๔.อุบลรัตน์        | ๑,๑๐๓                          | ๔๕           | ๕๒๒                            | ๒๘          | ๒.๖๕                           | ๐.๐๐                             | ๘.๓๗                           | ๕.๔๙                             | ๓,๕๓๗  |
| ๕.ลำปาง            | ๙๕๔                            | ๔๘           | ๘๕๔                            | ๔๕          | ๐.๐๐                           | ๐.๙๗                             | ๖.๗๕                           | ๖.๖๗                             | ๑,๔๙๖  |
| ๖.สิรินธร          | ๑,๐๙๔                          | ๕๖           | ๒๖๓                            | ๒๓          | ๐.๔๔                           | ๐.๐๐                             | ๓.๕๑                           | ๓.๐๑                             | ๘๗๒  |
| ๗.ป่าสักชลสิทธิ์   | ๓๕๑                            | ๓๗           | ๓๔๘                            | ๓๖          | ๑.๑๔                           | ๓.๓๐                             | ๓.๙๖                           | ๓.๘๙                             | ๖๐๙  |
| ๘.ศรีนครินทร์      | ๑๔,๔๙๓                         | ๘๒           | ๔,๒๒๘                          | ๕๗          | ๐.๐๐                           | ๙.๘๓                             | ๑๓.๐๑                          | ๑๓.๐๓                            | ๔,๒๗๗  |
| ๙.วชิราลงกรณ์      | ๕,๑๖๑                          | ๕๘           | ๒,๑๔๙                          | ๓๗          | ๑.๒๑                           | ๑.๒๑                             | ๑๖.๙๕                          | ๑๖.๙๘                            | ๕,๘๓๙  |
| ๑๐.ขุนด่านปราการชล | ๘๗                             | ๓๙           | ๘๓                             | ๓๘          | ๐.๐๖                           | ๐.๐๒                             | ๐.๒๑                           | ๐.๓๘                             | ๑๓๘  |
| ๑๑.รัชชประภา       | ๔,๐๒๒                          | ๗๑           | ๒,๖๗๐                          | ๖๒          | ๐.๗๔                           | ๒.๑๒                             | ๖.๐๕                           | ๕.๙๕                             | ๒,๑๒๒  |
| ๑๒.บางบาล          | ๑,๓๐๐                          | ๘๙           | ๑,๐๒๓                          | ๘๗          | ๐.๖๕                           | ๑.๖๑                             | ๔.๕๖                           | ๔.๔๙                             | ๒๙๐  |

**๕. สถานการณ์น้ำในประเทศ ณ วันที่ ๑๖ - ๑๙ เมษายน ๒๕๖๑** (ที่มา: กรมชลประทาน)

| สถานี | แม่น้ำ      | อำเภอ       | จังหวัด       | ระดับตลิ่ง (ม.รทก.) | ระดับน้ำ (ม.รทก.) |          |          |          | แนวโน้ม   | เปรียบเทียบระดับตลิ่ง |
|-------|-------------|-------------|---------------|---------------------|-------------------|----------|----------|----------|-----------|-----------------------|
|       |             |             |               |                     | จันทร์            | อังคาร   | พุธ      | พฤหัสบดี |           |                       |
|       |             |             |               |                     | ๑๖ เม.ย.          | ๑๗ เม.ย. | ๑๘ เม.ย. | ๑๙ เม.ย. |           |                       |
| P.๑   | ปิง         | เมือง       | เชียงใหม่     | ๓.๗๐                | ๑.๒๓              | ๑.๓๔     | ๑.๓๐     | ๑.๓๑     | เพิ่มขึ้น | -๒.๓๙                 |
| W.๑C  | วัง         | เมือง       | ลำปาง         | ๕.๒๐                | ๐.๐๙              | ๐.๐๙     | ๐.๕๐     | ๐.๖๒     | เพิ่มขึ้น | -๔.๕๘                 |
| Y.๑๖  | ยม          | บางระกำ     | พิษณุโลก      | ๗.๒๘                | ๑.๑๐              | ๑.๑๐     | ๑.๑๓     | ๑.๒๙     | เพิ่มขึ้น | -๕.๙๙                 |
| N.๗A  | น่าน        | เมือง       | พิจิตร        | ๑๑.๑๘               | ๓.๑๑              | ๓.๑๙     | ๓.๔๘     | ๓.๘๕     | เพิ่มขึ้น | -๗.๓๓                 |
| C.๑๓  | เจ้าพระยา   | สรรพยา      | ชัยนาท        | ๑๖.๓๔               | ๖.๐๐              | ๖.๐๐     | ๖.๐๐     | ๖.๖๑     | เพิ่มขึ้น | -๙.๗๓                 |
| M.๖A  | มูล         | สตึก        | บุรีรัมย์     | ๖.๐๐                | ๐.๒๔              | ๐.๒๔     | ๐.๒๙     | ๐.๓๐     | เพิ่มขึ้น | -๕.๗                  |
| M.๗   | มูล         | เมือง       | อุบลราชธานี   | ๗.๐๐                | ๒.๐๗              | ๒.๐๔     | ๑.๙๔     | ๑.๙๑     | ลดลง      | -๕.๐๙                 |
| M.๑๙๑ | ลำตะคอง     | เมือง       | นครราชสีมา    | ๓.๐๐                | ๐.๕๗              | ๑.๐๕     | ๐.๘๐     | ๐.๙๘     | เพิ่มขึ้น | -๒.๐๒                 |
| M.๒๖A | ลำชี        | กระสัง      | บุรีรัมย์     | ๙.๐๐                | ๑.๑๘              | ๑.๑๘     | ๑.๑๘     | ๑.๑๘     | ทรงตัว    | -๗.๘๒                 |
| M.๖๙  | ลำเขบก      | ตระการพืชผล | อุบลราชธานี   | ๗.๓๐                | ๕.๐๕              | ๕.๐๕     | ๔.๘๗     | ๔.๘๐     | ลดลง      | -๒.๕                  |
| X.๖๔  | คลองท่าแซะ  | ท่าแซะ      | ชุมพร         | ๑๗.๑๓               | ๗.๖๗              | ๗.๖๗     | ๗.๖๗     | ๗.๖๗     | ทรงตัว    | -๙.๔๖                 |
| X.๑๔๙ | คลองกลาย    | นบพิตำ      | นครศรีธรรมราช | ๓๓.๙๖               | ๒๙.๐๘             | ๒๙.๐๗    | ๒๖.๐๖    | ***      | ***       | ***                   |
| X.๒๗๔ | แม่น้ำโก-ลก | แว้ง        | นราธิวาส      | ๒๔.๑๘               | ๑๘.๔๙             | ๑๘.๔๙    | ๑๘.๔๙    | ๑๘.๔๘    | ลดลง      | -๕.๗                  |
| X.๓๗A | แม่น้ำตาปี  | พระแสง      | สุราษฎร์ธานี  | ๑๐.๗๖               | ๕.๐๐              | ๕.๐๐     | ๔.๙๗     | ๕.๘๙     | เพิ่มขึ้น | -๔.๘๗                 |

\*\*\* ยังไม่ได้รับรายงาน

**สถานการณ์น้ำในพื้นที่ลุ่มน้ำโขง ณ วันที่ ๙ เมษายน ๒๕๖๑** (ที่มา: Mekong River Commission (MRC))

| สถานี                  | ปริมาณฝน ๒๔ ชม. (มม) | ระดับอ้างอิง (ม.รทก.) | ระดับตลิ่ง (ม.) | ระดับน้ำ (ม.) ๙ เม.ย. | เปรียบเทียบระดับตลิ่ง | ระดับน้ำคาดการณ์ (ม.) |          |          | แนวโน้ม   |
|------------------------|----------------------|-----------------------|-----------------|-----------------------|-----------------------|-----------------------|----------|----------|-----------|
|                        |                      |                       |                 |                       |                       | ๑๐ เม.ย.              | ๑๑ เม.ย. | ๑๒ เม.ย. |           |
| อ.เชียงแสน จ.เชียงราย  | ๐.๐                  | ๓๕๗.๑๑๐               | ๑๒.๘๐           | ๓.๖๘                  | -๙.๑๒                 | ๓.๕๒                  | ๓.๖๗     | ๓.๘๓     | เพิ่มขึ้น |
| อ.เชียงคาน จ.เลย       | ๐.๐                  | ๑๙๔.๑๑๘               | ๑๖.๐๐           | ๖.๘๓                  | -๙.๑๗                 | ๖.๘๕                  | ๖.๙๐     | ๖.๕๖     | ลดลง      |
| อ.เมือง จ.หนองคาย      | ๐.๐                  | ๑๕๓.๖๔๘               | ๑๒.๒๐           | ๓.๕๕                  | -๘.๖๕                 | ๓.๖๑                  | ๓.๖๕     | ๓.๖๕     | ทรงตัว    |
| อ.เมือง จ.นครพนม       | ๐.๐                  | ๑๓๐.๙๖๑               | ๑๒.๐๐           | ๒.๒๗                  | -๙.๗๓                 | ๒.๓๑                  | ๒.๑๙     | ๑.๙๔     | ลดลง      |
| อ.เมือง จ.มุกดาหาร     | ๐.๐                  | ๑๒๔.๒๑๙               | ๑๒.๕๐           | ๒.๔๒                  | -๑๐.๐๘                | ๒.๕๒                  | ๒.๓๖     | ๒.๐๘     | ลดลง      |
| อ.โขงเจียม อุบลราชธานี | ๐.๐                  | ๘๙.๐๓๐                | ๑๔.๕๐           | ๒.๕๐                  | -๑๒.๐๐                | ๒.๕๖                  | ๒.๕๔     | ๒.๓๗     | ลดลง      |

**๖. สถานการณ์เตือนภัย Early Warning ณ วันที่ ๑๙ เมษายน ๒๕๖๑** (ที่มา: สำนักวิจัย พัฒนาและอุทกวิทยา กรมทรัพยากรน้ำ)

[เวลา ๐๘.๐๐ น. - ๑๕.๐๐ น.(วันนี้)]

| การแจ้งเตือน             | สถานี | การแจ้งเตือน |
|--------------------------|-------|--------------|
| เตือนสีแดง (อพยพ)        | -     | -            |
| เตือนสีเหลือง (เตือนภัย) | -     | -            |
| เตือนสีเขียว (เฝ้าระวัง) | -     | -            |

**๗. สถานการณ์ธรณีพิบัติภัย ณ วันที่ ๑๘ เมษายน ๒๕๖๑** (ที่มา : กรมทรัพยากรธรณี)

ไม่มีสถานการณ์ธรณีพิบัติภัย

**๘. เหตุการณ์วิกฤตน้ำปัจจุบัน ณ วันที่ ๑๙ เมษายน ๒๕๖๑** [เวลา ๐๘.๐๐ น. - ๑๕.๐๐ น.(วันนี้)]

ไม่มีเหตุการณ์วิกฤตน้ำ

## ๙.สถานการณ์อุทกภัย ณ วันที่ ๑๙ เมษายน ๒๕๖๑ (ที่มา :กรมป้องกันและบรรเทาสาธารณภัย)

ไม่มีสถานการณ์

### ๑๐. การคาดหมายลักษณะอากาศ ๗ วันข้างหน้า (ระหว่างวันที่ ๑๙ - ๒๖ เมษายน ๒๕๖๑)

ส่วนในช่วงวันที่ ๑๙-๒๓ เม.ย. ประเทศไทยตอนบนจะมีอุณหภูมิสูงขึ้นและมีอากาศร้อนถึงร้อนจัด โดยมีฝนฟ้าคะนองบางพื้นที่ ส่วนในช่วงวันที่ ๒๔-๒๖ เม.ย. ประเทศไทยตอนบนมีอากาศร้อน กับมีพายุฤดูร้อนเกิดขึ้น โดยมีพายุฝนฟ้าคะนอง ลมกระโชกแรง และลูกเห็บตกบางพื้นที่ขอควรระวัง ในช่วงวันที่ ๑๙-๒๓ เม.ย. ขอให้ประชาชนระวังอันตรายจากอากาศที่ร้อนถึงร้อนจัด

ส่วนในช่วงวันที่ ๒๔-๒๖ เม.ย. ขอให้ประชาชนบริเวณประเทศไทยตอนบนระวังอันตรายจากพายุฝนฟ้าคะนอง และลมกระโชกแรงที่จะเกิดขึ้นไว้ด้วย ส่วนเกษตรกรควรระมัดระวัง และป้องกันความเสียหายต่อผลผลิตทางการเกษตรไว้ด้วย

### ๑๑.การช่วยเหลือเพื่อบรรเทาสถานการณ์อุทกภัย(กรมทรัพยากรน้ำ)

สรุปการสูบน้ำ และบริการน้ำดื่ม เพื่อช่วยเหลือสถานการณ์ ภัยแล้งและอุทกภัย ตั้งแต่ ๓ มกราคม - ๑๘ เมษายน พ.ศ. ๒๕๖๑

| หน่วย<br>งาน | จังหวัด       | ปริมาณสูบน้ำ<br>(ลบ.ม.) | ปริมาณ<br>แจกจ่ายน้ำ<br>(ลิตร) | ประโยชน์ที่ได้รับ |         |         |
|--------------|---------------|-------------------------|--------------------------------|-------------------|---------|---------|
|              |               |                         |                                | อุปโภค-บริโภค     |         |         |
|              |               |                         |                                | ครัวเรือน         | ประชากร | พื้นที่ |
| ภาค ๒        | นครสวรรค์     | ๒,๐๘๔,๙๔๐               | -                              | ๑,๑๔๖             | ๓,๘๙๖   | ๓,๐๐๐   |
| ภาค ๓        | อุดรธานี      | ๑๗๙,๑๐๐                 | ๑๘,๐๐๐                         | ๘๔๗               | ๒,๖๔๐   | ๓๕๐     |
|              | สกลนคร        | ๔๙๗,๕๕๐                 | -                              | ๑,๑๕๒             | ๔,๐๙๗   | ๑,๓๕๐   |
|              | นครพนม        | ๑๙๙,๙๕๐                 | -                              | ๕๙๘               | ๓,๙๐๐   | ๒๕๙     |
| ภาค ๔        | มหาสารคาม     | ๔๔๕,๑๔๐                 | -                              | ๑๓๕               | ๕๔๖     | -       |
|              | ขอนแก่น       | ๒,๑๕๔,๖๖๐               | -                              | ๑,๗๗๖             | ๘,๗๗๖   | -       |
|              | ชัยภูมิ       | ๑๔๔,๐๐๐                 | -                              | ๙๐                | ๔๕๐     | -       |
| ภาค ๕        | นครราชสีมา    | ๕๕๕,๔๐๐                 | -                              | ๑,๙๒๗             | ๗,๘๕๐   | -       |
| ภาค ๖        | ปราจีนบุรี    | ๑,๐๖๗,๒๐๐               | -                              | ๒,๒๕๑             | ๖,๘๒๐   | ๑,๖๕๐   |
| ภาค ๘        | นครศรีธรรมราช | ๑๘๔,๖๔๐                 | -                              | ๙๑๕               | ๒,๗๔๕   | ๗,๙๐๐   |
| ภาค ๙        | แพร่          | ๓๑,๖๐๐                  | -                              | -                 | -       | ๗๐๐     |
| ภาค ๑๐       | ยโสธร         | ๙๖,๐๐๐                  | -                              | ๘๘๑               | ๓,๓๘๑   | -       |
|              | อุบลราชธานี   | ๓๐,๐๐๐                  | -                              | ๑๕๒               | ๖๓๙     | -       |
|              |               | ๗,๘๖๒,๒๒๐               | ๑๘,๐๐๐                         | ๑๑,๘๗๐            | ๔๕,๗๔๐  | ๑๕,๒๐๙  |

จึงเรียนมาเพื่อโปรดทราบ

นายวรศาสตร์ อภัยพงษ์  
อธิบดีกรมทรัพยากรน้ำ