

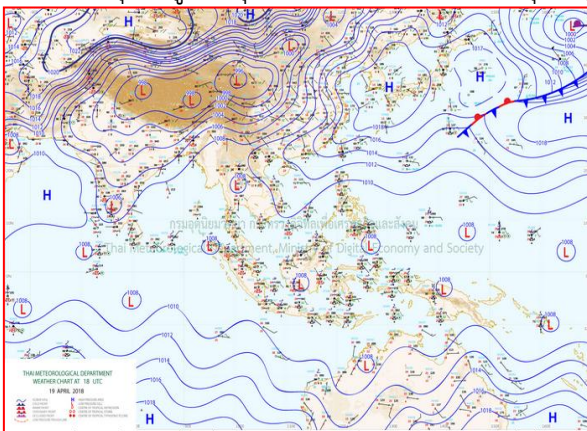
รายงานสถานการณ์น้ำลุ่มน้ำยมและน่าน วันที่ 20 เมษายน 2561

1) สภาพภูมิอากาศ

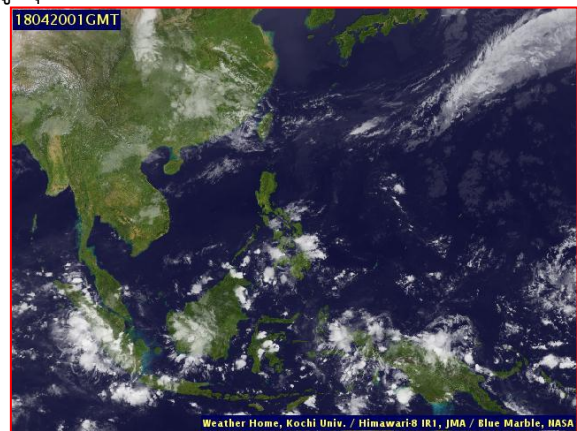
ลักษณะอากาศทั่วไป (ที่มา: กรมอุตุนิยมวิทยา)

พยากรณ์อากาศ 24 ชั่วโมงข้างหน้า บริเวณประเทศไทยตอนบนมีอุณหภูมิสูงขึ้นและมีอากาศร้อนโดยทั่วไป และมีฝนฟ้าคะนองเกิดขึ้นได้โดยเฉพาะบริเวณภาคเหนือ ภาคกลาง และภาคตะวันออกเฉียงเหนือ ขอให้ประชาชนบริเวณดังกล่าวดูแลสุขภาพเนื่องจากสภาพอากาศที่ร้อนไว้ด้วย อนึ่ง ในช่วงวันที่ 24-27 เมษายน 2561 จะมีพายุฤดูร้อนเกิดขึ้นบริเวณประเทศไทยตอนบน โดยมีลักษณะของพายุฝนฟ้าคะนอง ลมกระโชกแรง ฟ้าผ่า และมีลูกเห็บตกได้บางพื้นที่ ซึ่งจะเริ่มจากภาคตะวันออกเฉียงเหนือก่อน

อากาศร้อน โดยมีฝนฟ้าคะนอง ร้อยละ 30 ของพื้นที่ และมีลมกระโชกแรงบางแห่ง ส่วนมากบริเวณจังหวัดแม่ฮ่องสอน เชียงใหม่ เชียงราย ลำพูน ลำปาง พะเยา น่าน แพร่ กำแพงเพชร และตาก อุณหภูมิต่ำสุด 22-24 องศาเซลเซียส อุณหภูมิสูงสุด 34-37 องศาเซลเซียส ผลคาดการณ์ปริมาณน้ำฝนล่วงหน้า 1-7 วัน ในช่วงวันที่ 19-24 เม.ย. อากาศร้อนถึงร้อนจัด โดยมีฝนฟ้าคะนองร้อยละ 10-20 ของพื้นที่ อุณหภูมิต่ำสุด 23-27 องศาเซลเซียส อุณหภูมิสูงสุด 37-41 องศาเซลเซียส ลมตะวันออกเฉียงใต้ ความเร็ว 10-25 กม./ชม. ส่วนในช่วงวันที่ 25-26 เม.ย. มีพายุฝนฟ้าคะนองร้อยละ 40-60 ของพื้นที่ กับมีลมกระโชกแรง และลูกเห็บตกบางพื้นที่ อุณหภูมิต่ำสุด 21-26 องศาเซลเซียส อุณหภูมิสูงสุด 32-39 องศาเซลเซียส



แผนที่อากาศ วันที่ 20 เม.ย. 2561 เวลา 07.00 น.



ภาพถ่ายจากดาวเทียม วันที่ 20 เม.ย. 2561

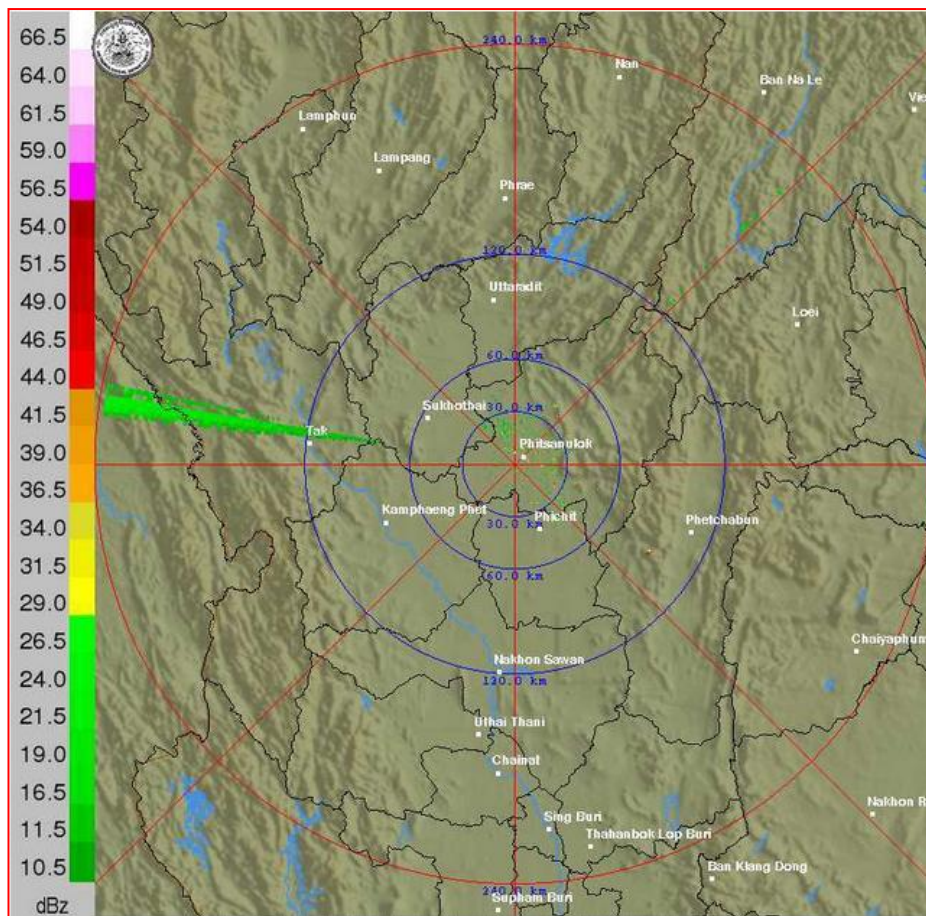
2) สถานการณ์ฝน

จากข้อมูลสถานการณ์ฝนในพื้นที่ลุ่มน้ำยมและน่านของวันที่ 20 เมษายน 2561 จากกรมทรัพยากรน้ำ กรมอุตุนิยมวิทยา กรมชลประทาน และสถาบันสารสนเทศทรัพยากรน้ำและการเกษตร (องค์การมหาชน) พบว่า มีฝนตกปานกลางถึงหนักมากในพื้นที่ลุ่มน้ำยมและน่าน บริเวณ จ.น่าน และจ.พิษณุโลก ปริมาณ 15.3 – 43.8 มม.

ข้อมูลสถานการณ์ฝนในพื้นที่ลุ่มน้ำยมและน่าน ณ วันที่ 20 เมษายน 2561 เวลา 07.00 น.

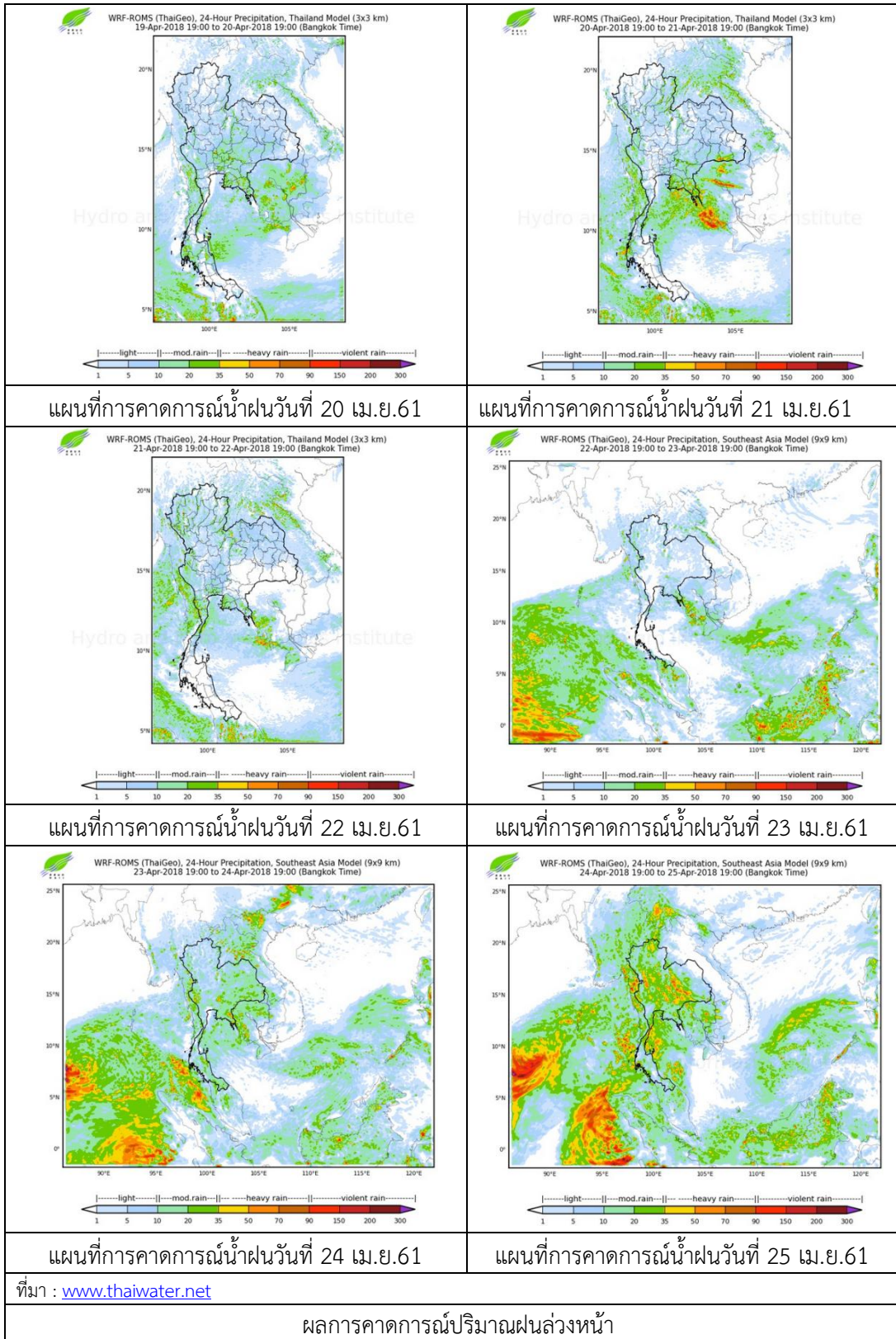
ลำดับ	สถานี	20 เม.ย. 2561
1	อ.บ่อเกลือ จ.น่าน	25.5
2	อ.ปัว จ.น่าน	28.4
3	อ.สันติสุข จ.น่าน	15.0
4	อ.ทุ่งช้าง จ.น่าน	43.8
5	อ.วังทอง จ.พิษณุโลก	15.3

หมายเหตุ “ฝน” คือ ฝนวัดปริมาณไม่ได้ (ต่ำกว่า 0.1 มิลลิเมตร)



ภาพเรดาร์ตรวจอากาศ “พิษณุโลก” ณ วันที่ 20 เมษายน 2561 (ที่มา : กรมอุตุนิยมวิทยา)

สถานการณ์น้ำฝน



3) ข้อมูลปริมาณน้ำในลำน้ำ

ปัจจุบันสถานการณ์น้ำในลำน้ำยมอยู่ในภาวะเฝ้าระวังน้ำแล้ง ระดับน้ำในลำน้ำส่วนใหญ่มีแนวโน้มทรงตัว และสถานการณ์น้ำในลำน้ำน่านอยู่ในภาวะปกติ ระดับน้ำในลำน้ำส่วนใหญ่มีแนวโน้มเพิ่มขึ้น

สถานการณ์น้ำท่า (16 – 20 เม.ย. 2561 ที่มา: กรมชลประทาน)

สถานี	แม่ น้ำ	อำเภอ	จังหวัด	ระดับตลิ่ง	จันทร์	อังคาร	พุธ	พฤหัสบดี	ศุกร์
				ปริมาณน้ำ (ลบ.ม./วิ.)	16 เม.ย.	17 เม.ย.	18 เม.ย.	19 เม.ย.	20 เม.ย.
Y.14	ยม	ศรีสัชชา ลัย	สุโขทัย	12.00	1.10	1.05	1.02	1.07	1.12
				2,319	11.00	9.50	8.60	10.10	12.00
Y.16	ยม	บางระกำ	พิษณุโลก	7.00	2.85	2.82	2.77	2.79	1.96
				***	***	***	***	***	***
Y.5	ยม	โพทะเล	พิจิตร	8.25	3.67	3.66	3.81	3.87	4.12
				652	***	***	***	***	***
N.60	น่าน	ตรอน	อุดรดิตถ์	9.70	1.67	1.46	2.30	2.32	2.27
				2,055	225.36	203.14	297.60	300.04	294.00
N.27A	น่าน	พรหม พิราม	พิษณุโลก	9.17	2.45	2.18	2.71	3.18	3.32
				476	198.04	168.04	229.58	292.88	313.42
N.7A	น่าน	บางมูล นาก	พิจิตร	10.78	3.11	3.19	3.48	3.85	4.23
				1,152	229.95	235.95	258.16	286.95	317.23

*** ยังไม่ได้รับรายงาน



สถานีสะพานศรีสัชชาลัย อ.ศรีสัชชาลัย จ.สุโขทัย
(ลุ่มน้ำยม)



สถานีสะพานท่าเสา อ.เมือง จ.อุดรดิตถ์
(ลุ่มน้ำน่าน)

ปริมาณน้ำในลำน้ำในพื้นที่ลุ่มน้ำยมและน่าน

4) สรุป

- สถานการณ์น้ำในลำน้ำยมอยู่ในภาวะเฝ้าระวังน้ำแล้ง ระดับน้ำในลำน้ำส่วนใหญ่มีแนวโน้มทรงตัว
- สถานการณ์น้ำในลุ่มน้ำน่านอยู่ในภาวะปกติ (ระดับน้ำต่ำกว่าระดับตลิ่งต่ำสุด) ระดับน้ำในลำน้ำส่วนใหญ่มีแนวโน้มเพิ่มขึ้น