

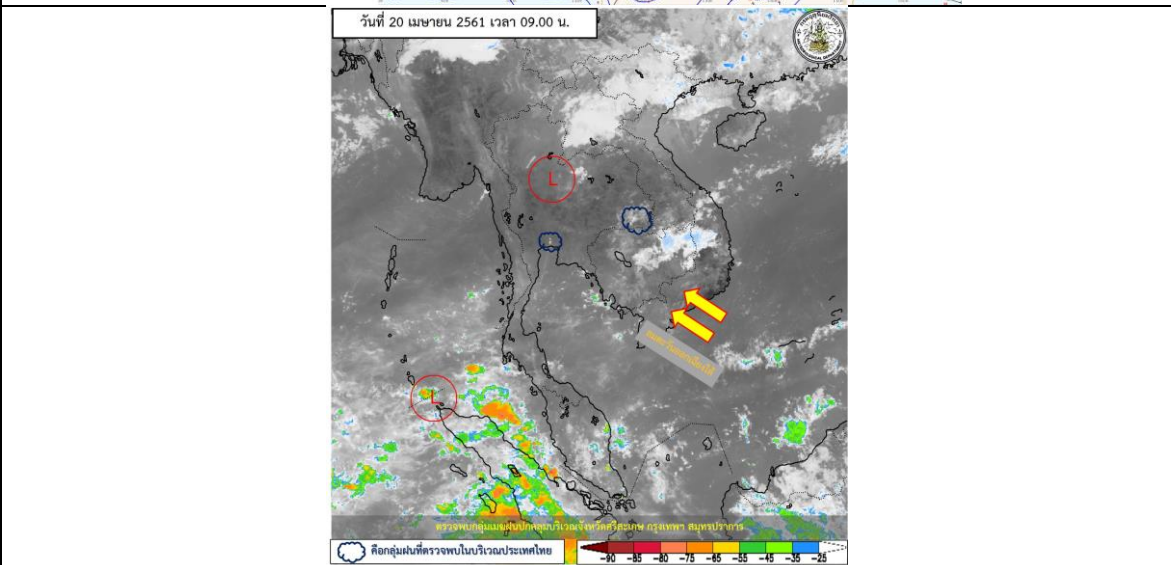
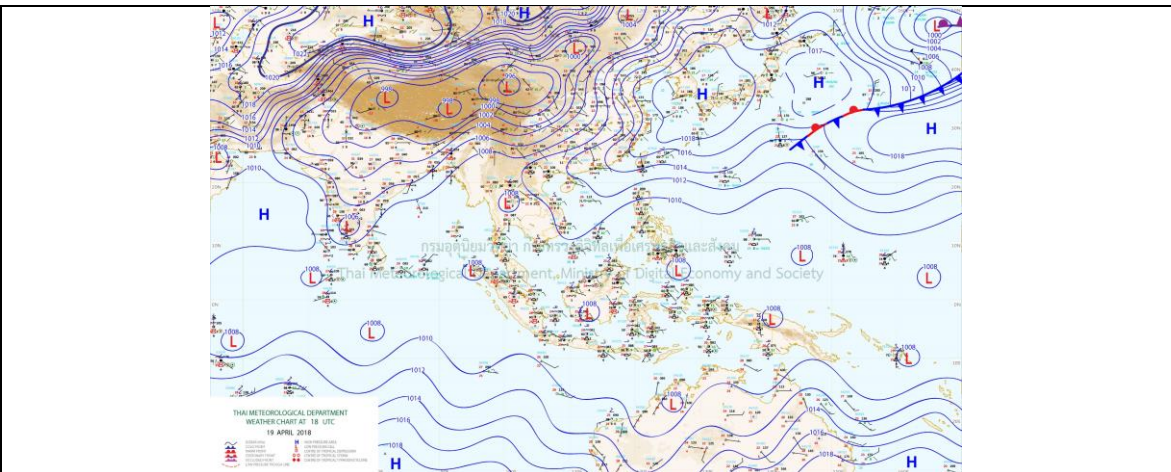
รายงานสถานการณ์น้ำและคาดการณ์น้ำในพื้นที่ ลุ่มน้ำโขง-ซี-มูล วันที่ 20 เมษายน 2561

1. พยากรณ์อากาศ

ตารางที่ 1 พยากรณ์อากาศ วันที่ 20 เมษายน 2561

ภาคตะวันออกเฉียงเหนือ	อากาศร้อน โดยมีฝนฟ้าคะนอง ร้อยละ 20 ของพื้นที่
	ส่วนมากบริเวณจังหวัดเลย หนองคาย หนองบัวลำภู อุดรธานี บึงกาฬ สุนทรบุรี และบุรีรัมย์
	อุณหภูมิต่ำสุด 23-24 องศาเซลเซียส
	อุณหภูมิสูงสุด 34-37 องศาเซลเซียส ลมตะวันออกเฉียงใต้ ความเร็ว 10-25 กม./ชม.

ที่มา : https://www.tmd.go.th/daily_forecast.php



รูปที่ 1 พยากรณ์อากาศ วันที่ 20 เม.ษ. 2561



2. สรุประดับน้ำรายวัน

ภาพแสดงแนวโน้มค่าจากภาคลุ่มน้ำชีและระดับน้ำคาดการณ์รายวัน

ตารางที่ 2 สรุปสถานการณ์ของพื้นที่ลุ่มน้ำโขง ชี มูล ประจำวันที่ 20-ม.ย.-61

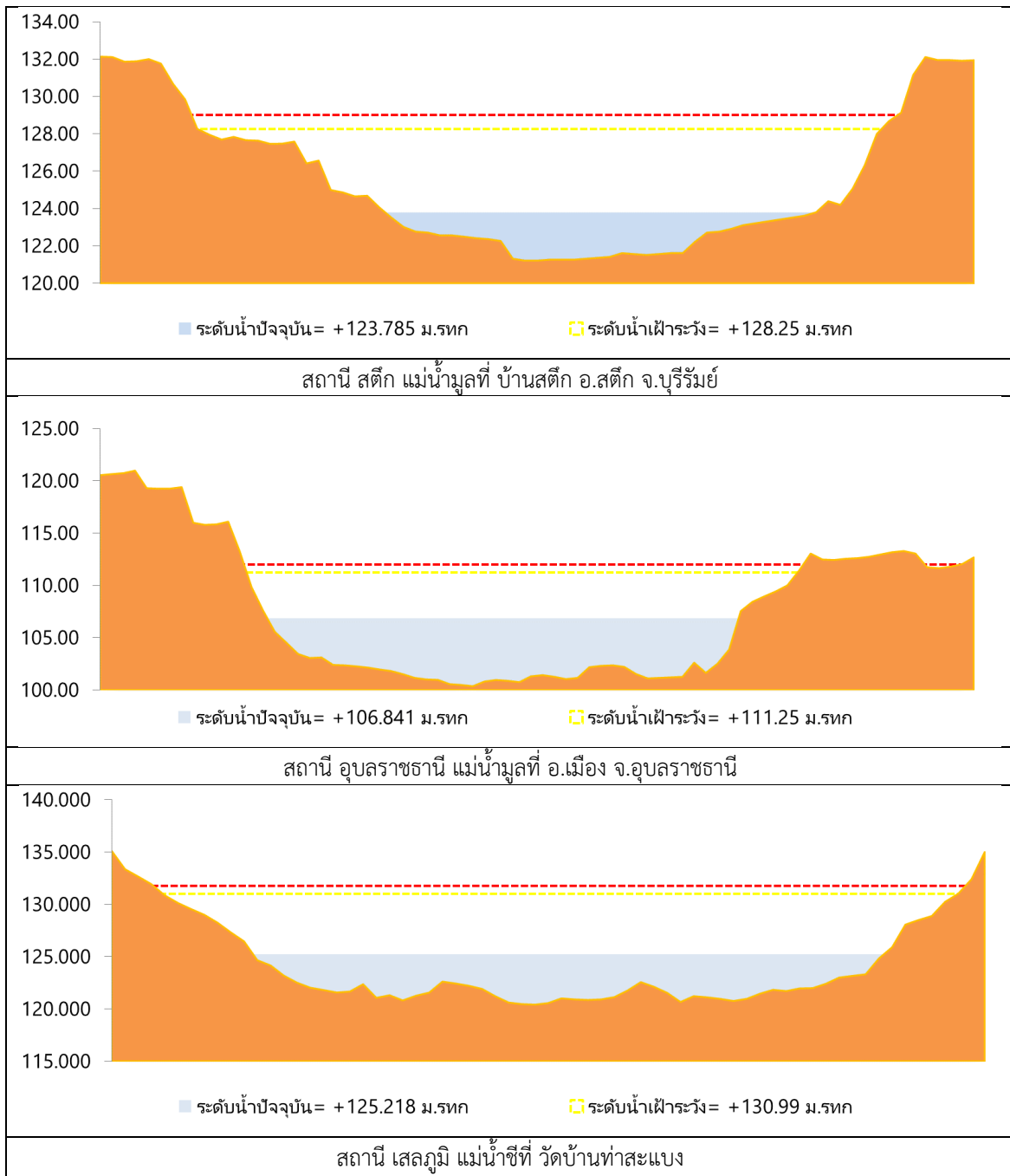
ลำดับที่	สถานี	พิกัด	ค่าที่อ่าน (ในภาค.)		ระดับน้ำคาดการณ์ (ในภาค.)										แนวโน้ม
			ค่า HI	ค่า HHH	14-ม.ย.-61	15-ม.ย.-61	16-ม.ย.-61	17-ม.ย.-61	18-ม.ย.-61	19-ม.ย.-61	20-ม.ย.-61	21-ม.ย.-61	22-ม.ย.-61	23-ม.ย.-61	
1	น้ำชี	ตำบลวัดต. อ.เมือง จ.มหาสารคาม. ได้สถานี E-66A	137.65	138.40	131.18	130.82	130.65	130.77	131.31	131.33	131.46	131.65	131.64	ถึงขีดจำกัดลดลง	
2	น้ำชี	กองมพพะชะชี ได้สถานี E-20A	121.25	122.00	116.46	116.28	116.31	116.34	116.41	116.40	116.39	116.38	116.37	ลดลง	
3	น้ำชี	ที่ตำบลพะสมง ได้สถานี E-18	130.99	131.74	125.99	125.99	125.97	125.15	125.09	125.22	125.40	125.47	125.46	ถึงขีดจำกัดลดลง	
4	น้ำชี	อ.โพนทราย ได้สถานี E-91	148.95	149.70	140.41	140.51	140.56	140.16	140.73	140.12	140.07	140.62	140.61	ไม่แน่ชัด	
5	น้ำมูล	บ้านสีค้อ อ.สตึก จ.บุรีรัมย์ ได้สถานี M-6A	128.25	129.00	123.23	123.23	123.30	123.30	123.29	123.79	123.04	122.78	122.77	ลดลง	
6	น้ำมูล	อ.เมือง จ.อุบลราชธานี ได้สถานี M-7	111.25	112.00	107.03	107.04	107.05	106.99	106.94	106.84	106.69	106.46	106.45	ลดลง	

หมายเหตุ : HI ระดับน้ำสูงเกินขีดจำกัด

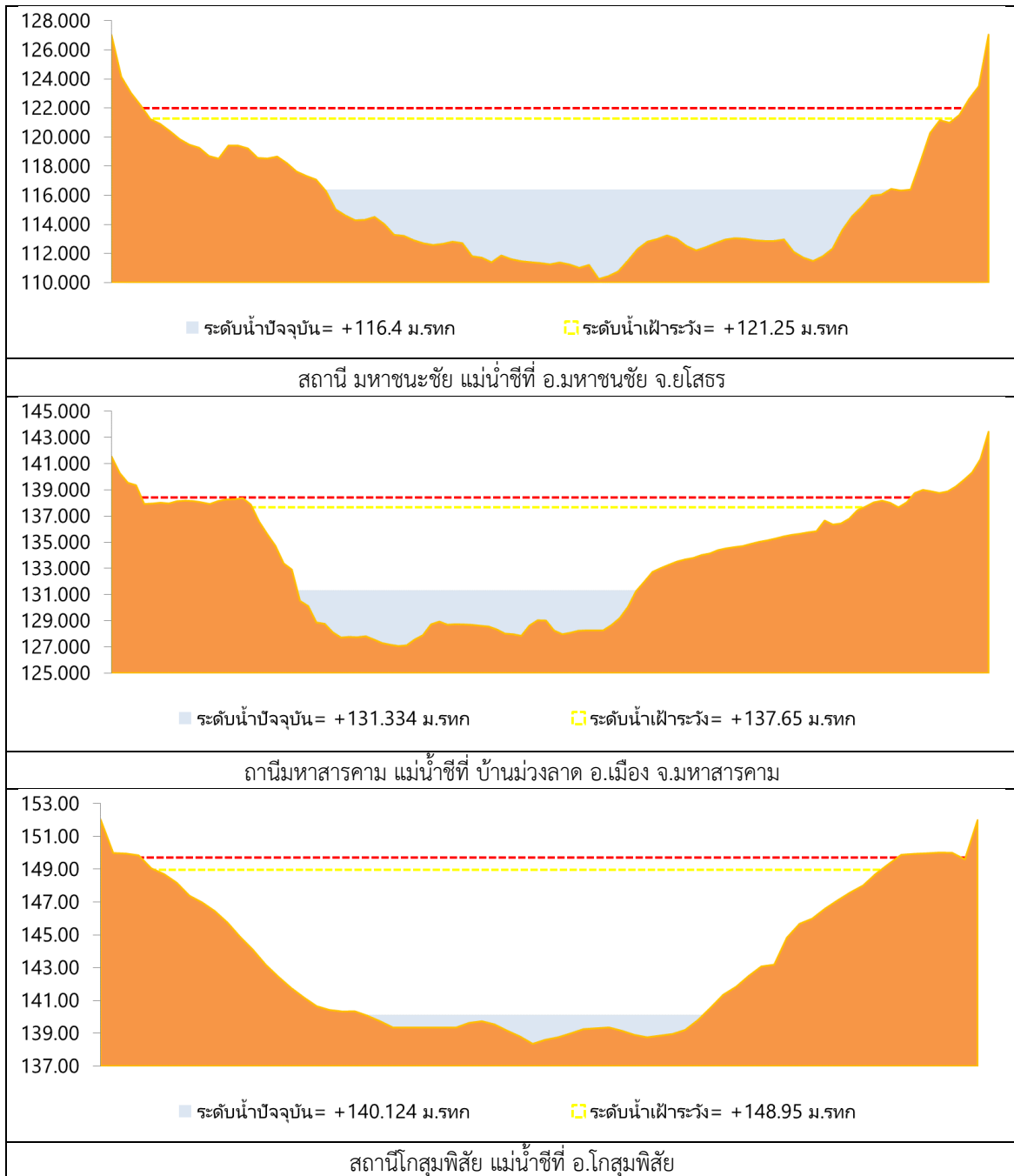
-HHH ระดับน้ำอยู่ในเกณฑ์ปกติ



2.1 ระดับน้ำในลำน้ำ



รูปที่ 2 กราฟระดับน้ำในลำน้ำ



รูปที่ 2 กราฟระดับน้ำในลำน้ำ (ต่อ)



3. ผลการวิเคราะห์สถานการณ์น้ำ



รูปที่ 3 กราฟระดับน้ำย้อนหลัง 30 วัน และค่าพยากรณ์



4. สรุปสถานการณ์ ระดับน้ำอยู่ในเกณฑ์ปกติ