

รายงานสถานการณ์น้ำลุ่มน้ำบางปะกง-ปราจีนบุรี

วันที่ 23 เมษายน 2561

1) สภาพภูมิอากาศ (ที่มา: กรมอุตุนิยมวิทยา)

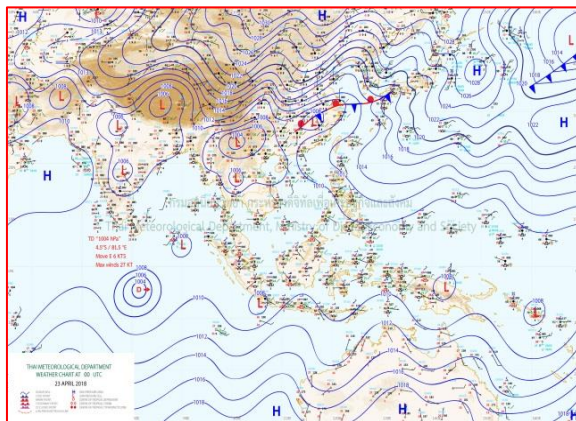
ลักษณะอากาศทั่วไป

พยากรณ์อากาศ 24 ชั่วโมงข้างหน้า บริเวณประเทศไทยตอนบนมีอากาศร้อนถึงร้อนจัด โดยมีฝนฟ้าคะนองบางพื้นที่ อนึ่ง ในช่วงวันที่ 24-27 เมษายน 2561 ประเทศไทยตอนบนจะมีพายุฤดูร้อนเกิดขึ้น โดยมีลักษณะของพายุฝนฟ้าคะนอง ลมกระโชกแรง และฟ้าผ่า กับมีลูกเห็บตกบางพื้นที่ โดยจะมีผลกระทบทางภาคตะวันออกเฉียงเหนือก่อน ส่วนภาคเหนือ ภาคกลาง ภาคตะวันออก ภาคใต้ รวมทั้งกรุงเทพมหานครและปริมณฑล จะได้รับผลกระทบในระยะต่อไป

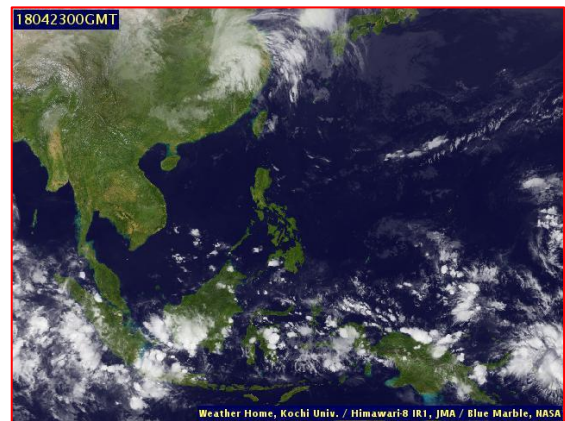
ทั้งนี้เนื่องจากบริเวณความกดอากาศสูงจากประเทศจีนจะแผ่ลงมาปกคลุมประเทศไทยตอนบนและทะเลจีนใต้ ในขณะที่ประเทศไทยมีอากาศร้อน ทำให้บริเวณดังกล่าวจะมีพายุฤดูร้อนเกิดขึ้น โดยจะแผ่ลงมาปกคลุมบริเวณภาคตะวันออกเฉียงเหนือก่อน

สภาพอากาศภาคตะวันออก

มีเมฆบางส่วน กับมีฝนฟ้าคะนอง ร้อยละ 10 ของพื้นที่ ส่วนมากบริเวณจังหวัดชลบุรี ระยอง จันทบุรี และตราด อุณหภูมิต่ำสุด 24-29 องศาเซลเซียส อุณหภูมิสูงสุด 33-38 องศาเซลเซียส ลมตะวันออกเฉียงใต้ ความเร็ว 10-30 กม./ชม. ทะเลมีคลื่นต่ำกว่า 1 เมตร



แผนที่อากาศวันที่ 23 เม.ย. 2561 เวลา 07.00 น.



ภาพถ่ายจากดาวเทียม วันที่ 23 เม.ย. 2561 เวลา 07.00 น.

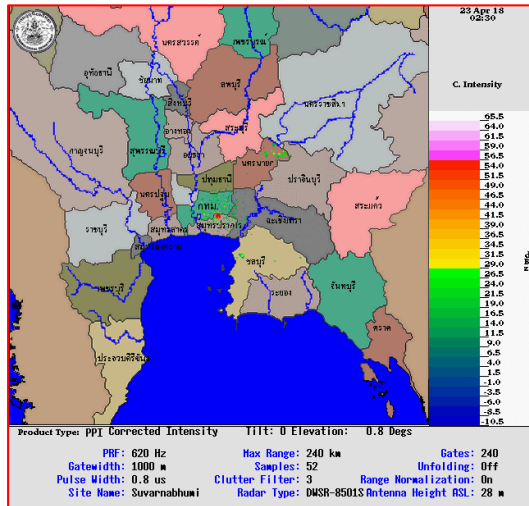
2) สถานการณ์ฝน

จากข้อมูลสถานการณ์ฝนในพื้นที่ลุ่มน้ำบางปะกง-ปราจีนบุรี ของวันที่ 23 เมษายน 2561 จากกรมทรัพยากรน้ำ กรมอุตุนิยมวิทยา และสถาบันสารสนเทศทรัพยากรน้ำและการเกษตร (องค์การมหาชน) พบว่ามีฝนตกเล็กน้อยและมีฝนตกหนักบางพื้นที่ โดยบริเวณพื้นที่จังหวัดฉะเชิงเทรา และปราจีนบุรี มีปริมาณฝน 5.3 – 40.3 มม.

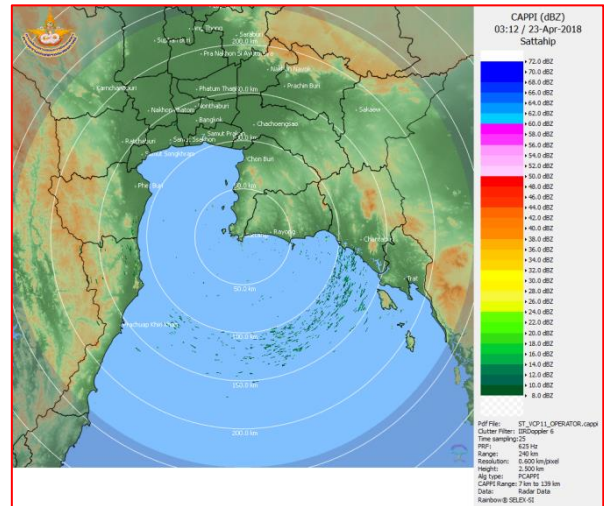
ข้อมูลสถานการณ์ฝนในพื้นที่ลุ่มน้ำบางปะกง-ปราจีนบุรี ณ วันที่ 23 เมษายน 2561
(ข้อมูลจากกรมอุตุนิยมวิทยา เวลา 07.00 น.)

ลำดับ	พื้นที่	ปริมาณฝน (มม.)
1	อ.สนามชัยเขต จ.ฉะเชิงเทรา	40.3
2	อ.เมือง จ.ปราจีนบุรี	5.3

หมายเหตุ “#” คือ ฝนวัดปริมาณไม่ได้ (ต่ำกว่า 0.1 มิลลิเมตร), “*” คือ ไม่ได้รับข้อมูล



ภาพเรดาร์ที่ตรวจอากาศ “สถานีสุวรรณภูมิ”
ณ วันที่ 23 เมษายน 2561 เวลา 09.30 น.
(ที่มา : กรมอุตุนิยมวิทยา)



ภาพเรดาร์ที่ตรวจอากาศ “สถานีสัตหีบ”
ณ วันที่ 23 เมษายน 2561 เวลา 10.12 น.
(ที่มา : กรมอุตุนิยมวิทยา)

สถานการณ์น้ำฝน

<p>WRF-ROMS (ThaiGeo), 24-Hour Precipitation, Thailand Model (3x3 km) 22-Apr-2018 19:00 to 23-Apr-2018 19:00 (Bangkok Time)</p> <p>Created by HAI initial date 22-Apr-2018 19:00 (Bangkok Time)</p>	<p>WRF-ROMS (ThaiGeo), 24-Hour Precipitation, Thailand Model (3x3 km) 23-Apr-2018 19:00 to 24-Apr-2018 19:00 (Bangkok Time)</p> <p>Created by HAI initial date 22-Apr-2018 19:00 (Bangkok Time)</p>
<p>แผนที่การคาดการณ์น้ำฝนวันที่ 23 เม.ย. 61</p>	<p>แผนที่การคาดการณ์น้ำฝนวันที่ 24 เม.ย. 61</p>
<p>WRF-ROMS (ThaiGeo), 24-Hour Precipitation, Thailand Model (3x3 km) 24-Apr-2018 19:00 to 25-Apr-2018 19:00 (Bangkok Time)</p> <p>Created by HAI initial date 22-Apr-2018 19:00 (Bangkok Time)</p>	<p>WRF-ROMS (ThaiGeo), 24-Hour Precipitation, Southeast Asia Model (9x9 km) 25-Apr-2018 19:00 to 26-Apr-2018 19:00 (Bangkok Time)</p> <p>Created by HAI initial date 22-Apr-2018 19:00 (Bangkok Time)</p>
<p>แผนที่การคาดการณ์น้ำฝนวันที่ 25 เม.ย. 61</p>	<p>แผนที่การคาดการณ์น้ำฝนวันที่ 26 เม.ย. 61</p>
<p>WRF-ROMS (ThaiGeo), 24-Hour Precipitation, Southeast Asia Model (9x9 km) 26-Apr-2018 19:00 to 27-Apr-2018 19:00 (Bangkok Time)</p> <p>Created by HAI initial date 22-Apr-2018 19:00 (Bangkok Time)</p>	<p>WRF-ROMS (ThaiGeo), 24-Hour Precipitation, Southeast Asia Model (9x9 km) 27-Apr-2018 19:00 to 28-Apr-2018 19:00 (Bangkok Time)</p> <p>Created by HAI initial date 22-Apr-2018 19:00 (Bangkok Time)</p>
<p>แผนที่การคาดการณ์น้ำฝนวันที่ 27 เม.ย. 61</p>	<p>แผนที่การคาดการณ์น้ำฝนวันที่ 28 เม.ย. 61</p>
<p>ที่มา : www.thaiwater.net</p>	
<p>ผลการคาดการณ์ปริมาณฝนล่วงหน้า</p>	

3) ข้อมูลปริมาณน้ำในลำน้ำ

สถานการณ์น้ำท่า (19 – 23 เม.ย. 2561 ที่มา: กรมชลประทาน เวลา 06.00 น.)

สถานี	อำเภอ	จังหวัด	ลุ่มน้ำ	ระดับน้ำ(ม.)	พฤษภาคม	ตุลาคม	เสาร์	อาทิตย์	จันทร์	แนวโน้ม (เพิ่ม/ลด)
				ปริมาณน้ำ (ลบ.ม./วิ.)	19 เม.ย.	20 เม.ย.	21 เม.ย.	22 เม.ย.	23 เม.ย.	
Kgt.19A	พนัสนิคม	ชลบุรี	บางปะกง	4.8	2.01	2.00	1.97	1.73	1.92	เพิ่มขึ้น
				*	*	*	*	*	*	
Kgt.30	เทศบาลเมือง	ฉะเชิงเทรา	บางปะกง	1.70	0.65	0.38	0.48	-0.62	*	*
				น้ำหนุน	*	*	*	*	*	
Ny.1B	เมือง	นครนายก	บางปะกง	8.81	4.36	4.38	4.78	4.87	4.86	ลดลง
				206	19.80	20.40	32.40	35.10	34.80	
Ny.3	บ้านนา	นครนายก	บางปะกง	6.26	0.87	0.87	0.91	0.99	1.03	เพิ่มขึ้น
				67.20	*	*	*	*	*	
Ny.4	เมือง	ปราจีนบุรี	บางปะกง	3.34	0.20	0.20	0.20	0.20	0.20	ทรงตัว
				185	*	*	*	*	*	
Ny.7	เมือง	นครนายก	บางปะกง	5.38	3.90	3.95	4.01	4.15	4.15	ทรงตัว
				*	*	*	*	*	*	
Kgt.1	เมือง	ปราจีนบุรี	ปราจีนบุรี	4.13	0.29	0.56	0.79	0.80	0.57	ลดลง
				774.00	*	*	*	*	*	
Kgt.3	กบินทร์บุรี	ปราจีนบุรี	ปราจีนบุรี	10.20	0.97	2.49	2.48	1.49	1.18	ลดลง
				648.00	22.69	75.55	75.10	38.20	28.90	
Kgt.6	ศรีมหาโพธิ์	ปราจีนบุรี	ปราจีนบุรี	7.10	0.77	1.19	1.36	1.10	0.81	ลดลง
				-	*	*	*	*	*	
Kgt.9	เขาฉกรรจ์	สระแก้ว	ปราจีนบุรี	10.00	4.80	3.98	3.90	3.78	3.74	ลดลง
				444.00	*	*	*	*	*	
Kgt.10	เมือง	สระแก้ว	ปราจีนบุรี	11.00	6.65	6.03	5.80	5.83	5.71	ลดลง
				300.00	*	*	*	*	*	
Kgt.13A	กบินทร์บุรี	ปราจีนบุรี	ปราจีนบุรี	16.17	7.92	9.43	8.37	7.32	7.21	ลดลง
				417.20	35.00	81.55	47.10	21.40	19.20	
Kgt.14	นาดี	ปราจีนบุรี	ปราจีนบุรี	7.06	0.65	0.65	0.64	0.64	0.63	ลดลง
				313.00	*	*	*	*	*	

หมายเหตุ* ไม่ได้รับข้อมูล

ข้อมูลระดับน้ำจากระบบตรวจวัดสภาพทางไกลอัตโนมัติลุ่มน้ำบางปะกง-ปราจีนบุรี กรมทรัพยากรน้ำ

ข้อมูลระดับน้ำ (21 - 23 เม.ย. 2561 ที่มา: กรมทรัพยากรน้ำ เวลา 07.00 น.)

สถานี	ตำบล	อำเภอ	จังหวัด	ลุ่มน้ำ	ระดับ ตลิ่ง (ต่ำสุด)	เสาร์	อาทิตย์	จันทร์	แนวโน้ม (เพิ่ม/ ลด)
						21 เม.ย.	22 เม.ย.	23 เม.ย.	
บ้านทุ่งยายชี	ท่าตะเกียบ	ท่าตะเกียบ	ฉะเชิงเทรา	บางปะกง	5.80	1.71	1.65	1.63	ลดลง
บ้านป่าชะ	ป่าชะ	บ้านนา	นครนายก	บางปะกง	5.50	0.29	0.36	0.41	เพิ่มขึ้น
บ้านโคกอุดม	หนองก่	กบินทร์บุรี	ปราจีนบุรี	ปราจีนบุรี	5.50	1.48	1.50	1.52	เพิ่มขึ้น
บ้านเก่าเขา ฉกรรจ์	หนองหว้า	เขาฉกรรจ์	สระแก้ว	ปราจีนบุรี	8.60	2.08	2.21	2.21	ทรงตัว

4) สรุป

- สถานการณ์น้ำในลุ่มน้ำบางปะกง อยู่ในภาวะปกติ (ระดับน้ำต่ำกว่าระดับตลิ่งต่ำสุด) และระดับน้ำในลำน้ำส่วนใหญ่มีแนวโน้มทรงตัว
- สถานการณ์น้ำในลุ่มน้ำปราจีนบุรี อยู่ในภาวะปกติ (ระดับน้ำต่ำกว่าระดับตลิ่งต่ำสุด) และระดับน้ำในลำน้ำส่วนใหญ่มีแนวโน้มลดลง