

รายงานสถานการณ์น้ำลุ่มน้ำทะเลสาบสงขลา

วันที่ 23 เมษายน 2561

1) สภาพภูมิอากาศ

ประกาศกรมอุตุนิยมวิทยา "พายุฤดูร้อนบริเวณประเทศไทยตอนบน(มีผลกระทบตั้งแต่วันที่ 24-27 เมษายน 2561)" ฉบับที่ 6 ลงวันที่ 23 เมษายน 2561 ในช่วงวันที่ 24-27 เมษายน 2561 ประเทศไทยตอนบนจะมีพายุฤดูร้อนเกิดขึ้น โดยมีลักษณะของพายุฝนฟ้าคะนอง ลมกระโชกแรง กับมีฟ้าผ่าและลูกเห็บตกบางพื้นที่ ขอให้ประชาชนในบริเวณดังกล่าวระวังอันตรายจากพายุฤดูร้อนที่จะเกิดขึ้น โดยหลีกเลี่ยงการอยู่ในที่โล่งแจ้ง ใต้ต้นไม้ใหญ่ และป้ายโฆษณาที่ไม่แข็งแรง รวมถึงระวังอันตรายจากฟ้าผ่า สำหรับเกษตรกรควรเตรียมการป้องกันและระวังความเสียหายที่จะเกิดต่อผลผลิตทางการเกษตรไว้ด้วย โดยมีผลกระทบตามภาคต่างๆดังนี้

ในวันที่ 24 เมษายน 2561

ภาคตะวันออกเฉียงเหนือ : จังหวัดอุดรธานี หนองคาย บึงกาฬ สกลนคร นครพนม มุกดาหาร อำนาจเจริญ กาฬสินธุ์ ร้อยเอ็ด ยโสธร ศรีสะเกษ และอุบลราชธานี

ในช่วงวันที่ 25 เมษายน 2561

ภาคเหนือ : จังหวัดเชียงใหม่ เชียงราย ลำพูน ลำปาง พะเยา น่าน แพร่ อุดรดิตถ์ สุโขทัย พิษณุโลก พิจิตร และเพชรบูรณ์

ภาคตะวันออกเฉียงเหนือ : จังหวัดเลย หนองบัวลำภู อุดรธานี หนองคาย บึงกาฬ สกลนคร นครพนม มุกดาหาร กาฬสินธุ์ ร้อยเอ็ด มหาสารคาม ชัยภูมิ ขอนแก่น นครราชสีมา บุรีรัมย์ สุรินทร์ ศรีสะเกษ ยโสธร อำนาจเจริญ และอุบลราชธานี

ภาคกลาง : จังหวัดนครสวรรค์ สิงห์บุรี อ่างทอง ลพบุรี สระบุรี และพระนครศรีอยุธยา

ภาคตะวันออก : จังหวัดนครนายก ปราจีนบุรี สระแก้ว ฉะเชิงเทรา ชลบุรี ระยอง จันทบุรี และตราด

ในช่วงวันที่ 26 เมษายน 2561

ภาคเหนือ : จังหวัดเชียงใหม่ เชียงราย ลำพูน ลำปาง พะเยา น่าน แพร่ อุดรดิตถ์ สุโขทัย ตาก กำแพงเพชร พิษณุโลก พิจิตร และเพชรบูรณ์

ภาคตะวันออกเฉียงเหนือ : จังหวัดเลย หนองบัวลำภู อุดรธานี หนองคาย บึงกาฬ สกลนคร นครพนม มุกดาหาร กาฬสินธุ์ ร้อยเอ็ด มหาสารคาม ชัยภูมิ ขอนแก่น นครราชสีมา บุรีรัมย์ สุรินทร์ ศรีสะเกษ ยโสธร อำนาจเจริญ และอุบลราชธานี

ภาคกลาง : จังหวัดนครสวรรค์ อุทัยธานี ชัยนาท สิงห์บุรี อ่างทอง ลพบุรี สระบุรี พระนครศรีอยุธยา สุพรรณบุรี กาญจนบุรี ราชบุรี นครปฐม รวมทั้งกรุงเทพมหานครและปริมณฑล

ภาคตะวันออก : จังหวัดนครนายก ปราจีนบุรี สระแก้ว ฉะเชิงเทรา ชลบุรี ระยอง จันทบุรี และตราด

ในวันที่ 27 เมษายน 2561

ภาคเหนือ : จังหวัดแม่ฮ่องสอน เชียงใหม่ เชียงราย ลำพูน ลำปาง สุโขทัย กำแพงเพชร และตาก

ภาคตะวันออกเฉียงเหนือ : จังหวัดเลย ชัยภูมิ นครราชสีมา และบุรีรัมย์

ภาคกลาง : จังหวัด ราชบุรี กาญจนบุรี สุพรรณบุรี อุทัยธานี ชัยนาท สิงห์บุรี อ่างทอง พระนครศรีอยุธยา นครปฐม รวมทั้งกรุงเทพมหานครและปริมณฑล

ภาคตะวันออก : จังหวัดฉะเชิงเทรา ชลบุรี ระยอง จันทบุรี และตราด

ภาคใต้ : จังหวัดเพชรบุรี และประจวบคีรีขันธ์

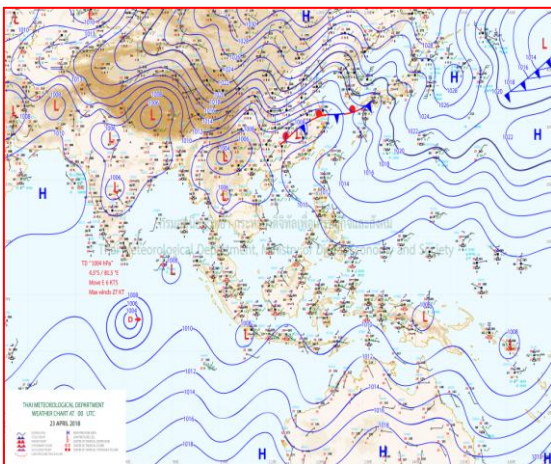
ทั้งนี้เนื่องจากบริเวณความกดอากาศสูงจากประเทศจีนจะแผ่ลงมาปกคลุมประเทศไทยตอนบน และทะเลจีนใต้ ในขณะที่ประเทศไทยมีอากาศร้อนถึงร้อนจัด ทำให้บริเวณดังกล่าวจะมีพายุฤดูร้อนเกิดขึ้น โดยมีลักษณะของพายุฝนฟ้าคะนอง ลมกระโชกแรง กับมีฟ้าผ่าและลูกเห็บตกบางพื้นที่

จึงขอให้ประชาชนติดตามประกาศจากกรมอุตุนิยมวิทยาอย่างใกล้ชิด

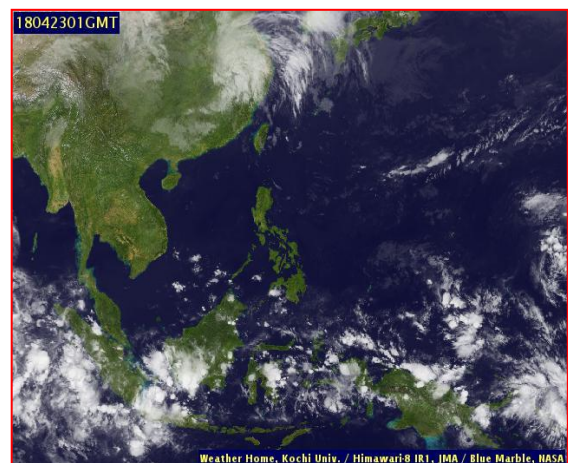
ลักษณะอากาศทั่วไป (ที่มา: กรมอุตุนิยมวิทยา)

พยากรณ์อากาศ 24 ชั่วโมงข้างหน้า บริเวณประเทศไทยตอนบนมีอากาศร้อนถึงร้อนจัด โดยมีฝนฟ้าคะนองบางพื้นที่ ขอให้ประชาชนบริเวณดังกล่าวดูแลสุขภาพเนื่องจากสภาพอากาศที่ร้อนไว้ด้วย อนึ่ง ในช่วงวันที่ 24-27 เมษายน 2561 ประเทศไทยตอนบนจะมีพายุฤดูร้อนเกิดขึ้น โดยมีลักษณะของพายุฝนฟ้าคะนอง ลมกระโชกแรง และฟ้าผ่า กับมีลูกเห็บตกบางพื้นที่ โดยจะมีผลกระทบทางภาคตะวันออกเฉียงเหนือก่อน ส่วนภาคเหนือ ภาคกลาง ภาคตะวันออก ภาคใต้ รวมทั้งกรุงเทพมหานครและปริมณฑล จะได้รับผลกระทบในระยะต่อไป ขอให้ประชาชนในบริเวณดังกล่าวระวังอันตรายจากพายุฤดูร้อนที่จะเกิดขึ้น โดยหลีกเลี่ยงการอยู่ในที่โล่งแจ้ง ใต้ต้นไม้ใหญ่ และป้ายโฆษณาที่ไม่แข็งแรง รวมถึงระวังอันตรายจากฟ้าผ่า สำหรับเกษตรกรควรเตรียมการป้องกันและระวังความเสียหายที่จะเกิดต่อผลผลิตทางการเกษตรไว้ด้วย ทั้งนี้เนื่องจากบริเวณความกดอากาศสูงจากประเทศจีนจะแผ่ลงมาปกคลุมประเทศไทยตอนบนและทะเลจีนใต้ ในขณะที่ประเทศไทยมีอากาศร้อน ทำให้บริเวณดังกล่าวจะมีพายุฤดูร้อนเกิดขึ้น โดยจะแผ่ลงมาปกคลุมบริเวณภาคตะวันออกเฉียงเหนือก่อน

สภาพอากาศภาคใต้ฝั่งตะวันออก มีเมฆบางส่วน กับมีฝนฟ้าคะนอง ร้อยละ 10 ของพื้นที่ ส่วนมากบริเวณจังหวัดเพชรบุรี ประจวบคีรีขันธ์ และชุมพร อุณหภูมิต่ำสุด 22-26 องศาเซลเซียส อุณหภูมิสูงสุด 32-37 องศาเซลเซียส ผลคาดการณ์ปริมาณน้ำฝนล่วงหน้า 1-7 วัน ในช่วงวันที่ 22-25 เม.ย. มีฝนฟ้าคะนองร้อยละ 10-30 ของพื้นที่ ในช่วงวันที่ 26-28 เม.ย. มีฝนฟ้าคะนองร้อยละ 20-40 ของพื้นที่



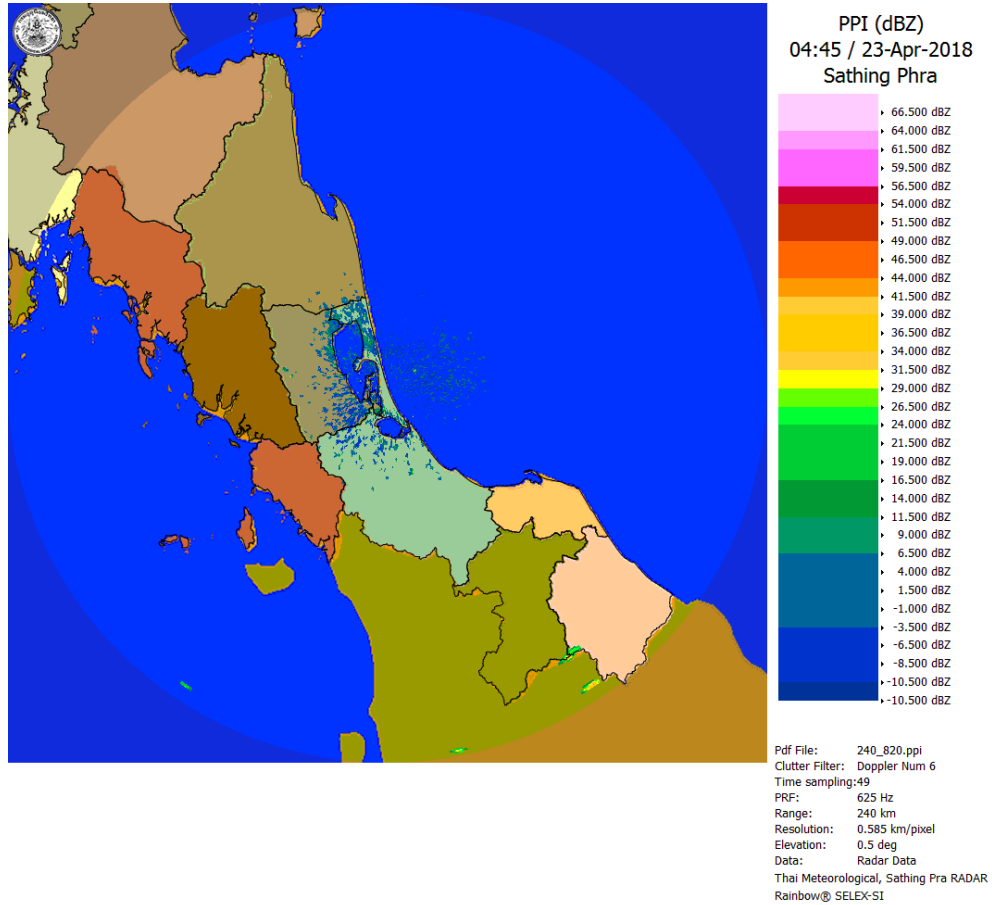
แผนที่อากาศ วันที่ 23 เม.ย. 2561 เวลา 07.00 น.



ภาพถ่ายจากดาวเทียม วันที่ 23 เม.ย. 2561

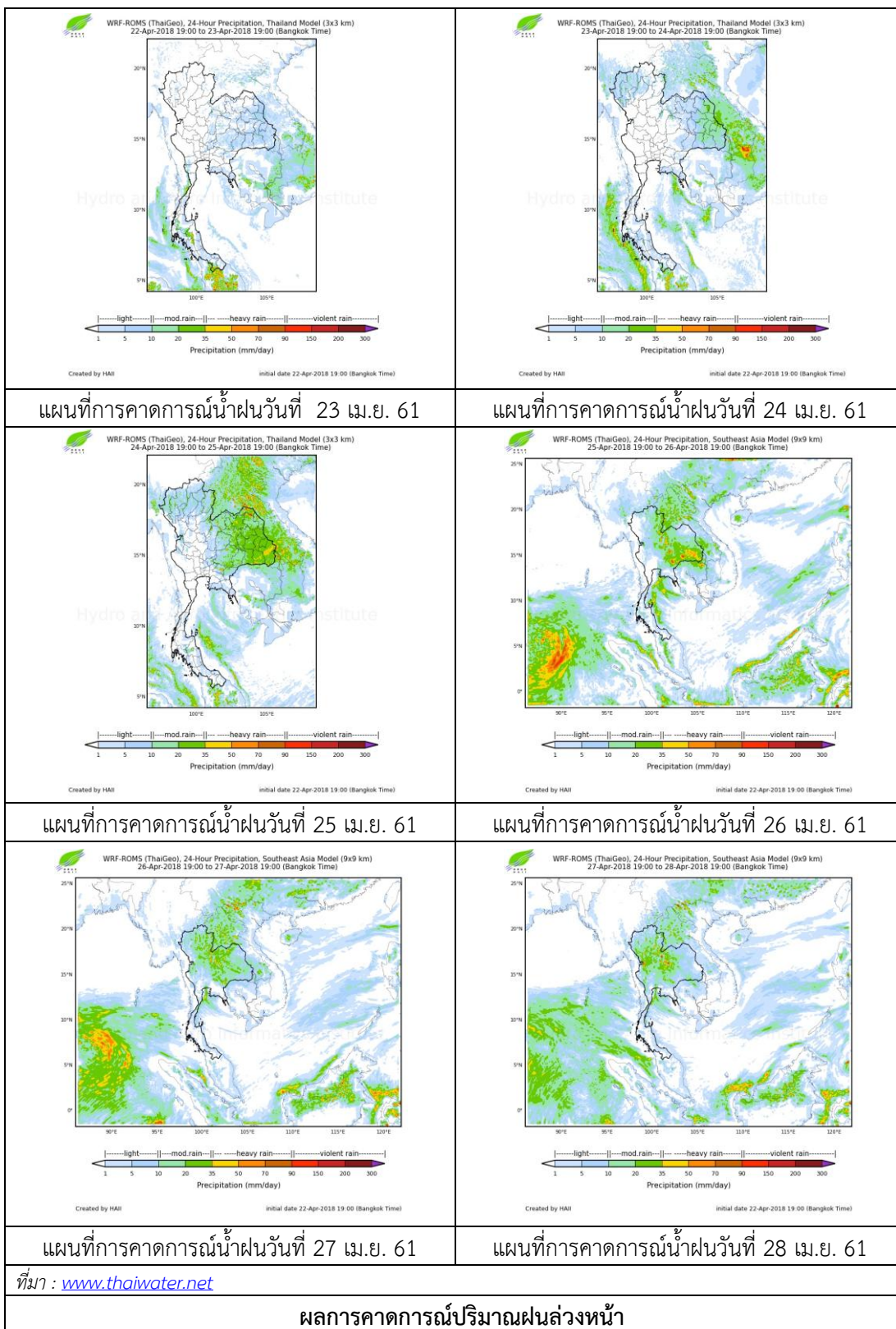
2) สถานการณ์ฝน

จากข้อมูลสถานการณ์ฝนในพื้นที่ลุ่มน้ำทะเลสาบสงขลาของวันที่ 23 เมษายน 2561 จากกรมทรัพยากรน้ำ กรมอุตุนิยมวิทยา กรมชลประทาน และสถาบันสารสนเทศทรัพยากรน้ำและการเกษตร (องค์การมหาชน) พบว่า ไม่มีฝนตกในพื้นที่



ภาพเรดาร์ตรวจอากาศ “สทิงพระ” ณ วันที่ 23 เมษายน 2561 (ที่มา : กรมอุตุนิยมวิทยา)

สถานการณ์น้ำฝน



3) ข้อมูลปริมาณน้ำในลำน้ำ

ลุ่มน้ำทะเลสาบสงขลา ปัจจุบันสถานการณ์น้ำในลำน้ำโดยทั่วไปอยู่ในภาวะปกติ (ระดับน้ำต่ำกว่าระดับตลิ่งต่ำสุด) สถานการณ์น้ำในลำน้ำส่วนใหญ่มีแนวโน้มลดลง/ทรงตัว

สถานการณ์น้ำท่า (19 – 23 เม.ย. 2561 ที่มา : กรมชลประทาน)

| สถานี | แม่น้ำ | อำเภอ | จังหวัด | ระดับน้ำ- ม. | พฤษภาคม | ตุลาคม | เสาร์ | อาทิตย์ | จันทร์ |
|--------|------------------|-----------------|---------|--|-------------|-------------|-------------|-------------|-------------|
| | | | | ปริมาณน้ำ- ลบ.ม./วิ. (ระดับเดือนกย.) | 19 เม.ย. | 20 เม.ย. | 21 เม.ย. | 22 เม.ย. | 23 เม.ย. |
| X.170 | คลองลำ | ศรีนครินทร์ | พัทลุง | 25.20 | 20.08 | 20.10 | 20.08 | 20.08 | 20.08 |
| | | | | 580.00 | 1.44 | 1.80 | 1.44 | 1.44 | 1.44 |
| X.265 | คลองน่วย | เมือง | พัทลุง | 8.00 | 6.62 | 6.64 | 6.64 | 6.65 | 7.13 |
| | | | | 7.00 | * | * | * | * | * |
| X.174 | คลอง หวะ | หาดใหญ่ | สงขลา | 8.88 | 4.12 | 4.11 | 4.11 | 4.10 | 4.10 |
| | | | | 388.00 | * | * | * | * | * |
| X.173A | คลองอู่ ตะเกา | สะเดา | สงขลา | 15.90 | 9.80 | 9.78 | 9.78 | 9.82 | 9.78 |
| | | | | 258.00 | 3.40 | 3.28 | 3.28 | 3.54 | 3.28 |
| X.90 | คลองอู่ ตะเกา | คลองหอย โข่ง | สงขลา | 8.00 | 2.77 | 2.76 | 2.75 | 2.74 | 2.76 |
| | | | | 580.00 | 26.80 | 26.40 | 26.00 | 25.60 | 26.40 |
| X.44 | คลองอู่ ตะเกา | หาดใหญ่ | สงขลา | 7.40 | 0.25 | 0.27 | 0.29 | 0.27 | 0.21 |
| | | | | 582.00 | 6.50 | 6.70 | 6.90 | 6.70 | 6.10 |

หมายเหตุ * หมายถึง ไม่มีข้อมูล

ข้อมูลระดับน้ำจากระบบตรวจวัดสภาพทางไกลอัตโนมัติลุ่มน้ำทะเลสาบสงขลา กรมทรัพยากรน้ำ
ประจำวันที่ 23 เมษายน 2561

ข้อมูลระดับน้ำ (21 – 23 เม.ย. 2561 ที่มา : กรมทรัพยากรน้ำ)

| สถานี | ตำบล | อำเภอ | จังหวัด | ระดับน้ำ วิกฤติ- ม.รทก. | เสาร์ | อาทิตย์ | จันทร์ | แนวโน้ม (เพิ่ม/ ลด) |
|----------------------|-----------|----------|---------|-------------------------------|-------------|-------------|-------------|---------------------------|
| | | | | | 21 เม.ย. | 22 เม.ย. | 23 เม.ย. | |
| คลองอู่ตะเภาตอนบน | พังงา | สะเดา | สงขลา | 18.60 | 12.57 | 12.63 | 12.64 | เพิ่มขึ้น |
| คลองอู่ตะเภาตอนล่าง | หาดใหญ่ | หาดใหญ่ | สงขลา | 7.24 | 0.31 | 0.31 | 0.27 | ลดลง |
| คลองรัตภูมิ | กำแพงเพชร | รัตภูมิ | สงขลา | 21.38 | 12.94 | 12.95 | 12.93 | ลดลง |
| คลองตะโหมด(ท่าเขียด) | แม่ขรี | ตะโหมด | พัทลุง | 26.52 | 21.90 | 21.90 | 21.90 | ทรงตัว |
| คลองนาท่อม | ร่มเมือง | เมือง | พัทลุง | 27.00 | 20.19 | 20.18 | 20.17 | ลดลง |
| คลองท่าแนะ | เขาย่า | ศรีบรรพต | พัทลุง | 36.53 | 33.85 | 33.82 | 33.79 | ลดลง |

ปริมาณน้ำในลำน้ำของคลองต่างๆ ในพื้นที่ลุ่มน้ำทะเลสาบสงขลา วันที่ 23 เมษายน 2561

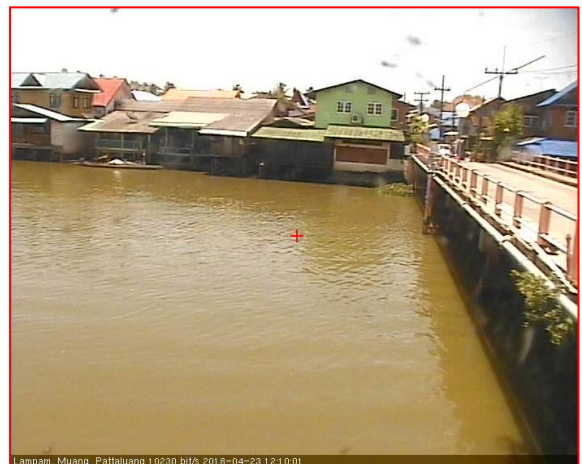
สถานีคลองอู่ตะเภาตอนล่าง - ต.หาดใหญ่ อ.หาดใหญ่ จ.สงขลา
(ลุ่มน้ำทะเลสาบสงขลา)



สถานีคลองตะโหมด(ท่าเขียด) - ต.แม่ขรี อ.ตะโหมด จ.พัทลุง
(ลุ่มน้ำทะเลสาบสงขลา)



สถานีลำป่า - ต.ลำป่า อ.เมือง จ.พัทลุง
(ลุ่มน้ำทะเลสาบสงขลา)



4) สรุป

สถานการณ์น้ำในลุ่มน้ำทะเลสาบสงขลาประจำวันที่ 23 เมษายน 2561 ปัจจุบันสถานการณ์น้ำในลำน้ำ โดยทั่วไปอยู่ในภาวะปกติ (ระดับน้ำต่ำกว่าระดับตลิ่งต่ำสุด) สถานการณ์น้ำในลำน้ำส่วนใหญ่มีแนวโน้มลดลง/ทรงตัว