

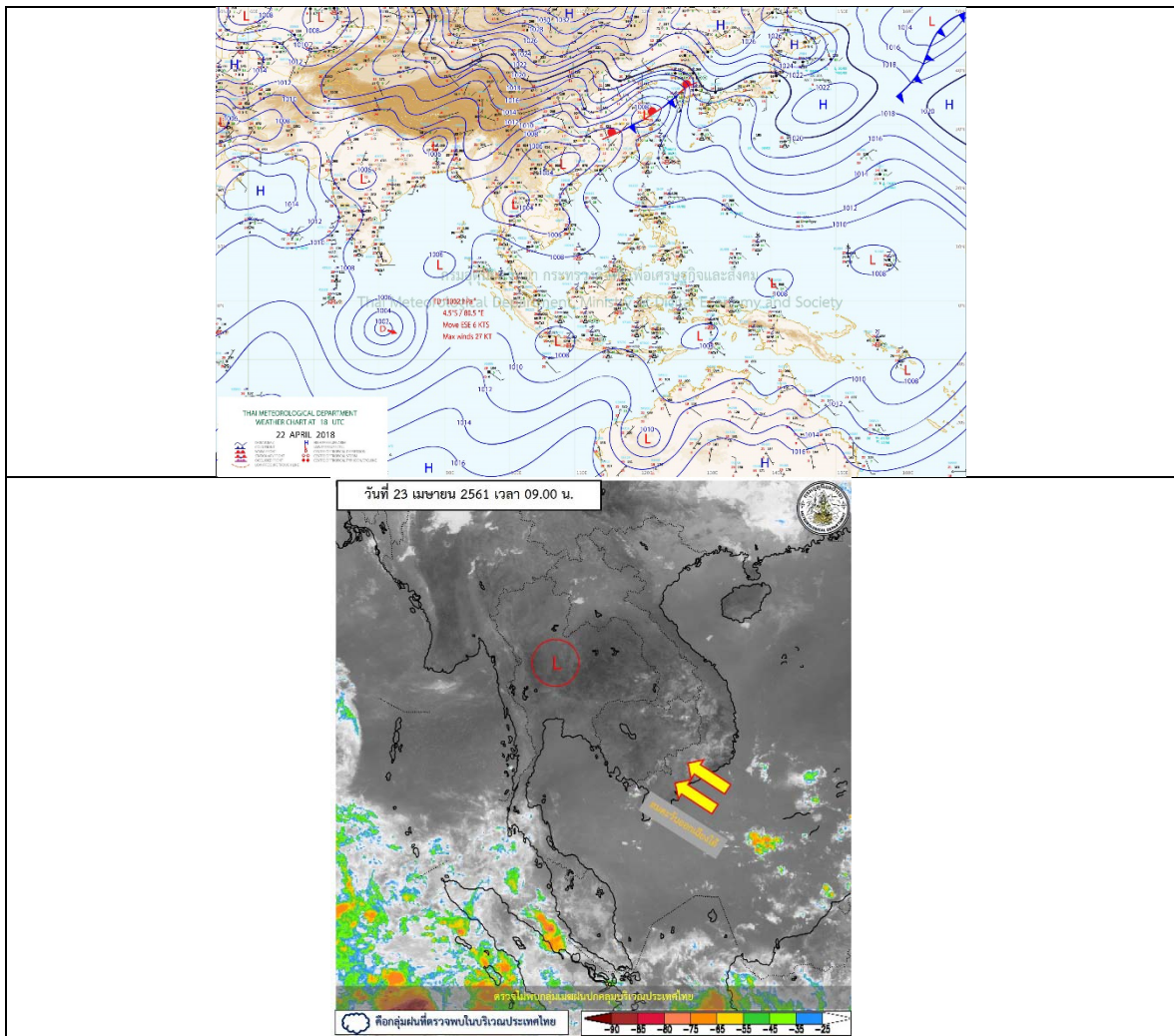
รายงานสถานการณ์น้ำและคาดการณ์น้ำในพื้นที่ ลุ่มน้ำโขง-ซี-มูลวันที่ 23 เมษายน 2561

1. พยากรณ์อากาศ

ตารางที่ 1 พยากรณ์อากาศ วันที่ 22 เมษายน 2561

ภาคตะวันออกเฉียงเหนือ	อากาศร้อน กับมีฝนฟ้าคะนอง ร้อยละ 20 ของพื้นที่
	ส่วนมากบริเวณจังหวัดนครราชสีมา บุรีรัมย์ สุรินทร์ ศรีสะเกษ และอุบลราชธานี
	อุณหภูมิต่ำสุด 22-26 องศาเซลเซียส
	อุณหภูมิสูงสุด 35-38 องศาเซลเซียส
ลมตะวันออกเฉียงใต้ ความเร็ว 10-25 กม./ชม.	

ที่มา: https://www.tmd.go.th/daily_forecast.php



รูปที่ 1 พยากรณ์อากาศ วันที่ 23 เม.ช.2561



2. สรุประดับน้ำรายวัน

ตารางที่ 2 สรุปสถานการณ์ของพื้นที่ลุ่มน้ำโขง ชี มูล ประจำวันที่ 22-ม.ค.-61

หน่วยระบุ: หน่วยปริมาตรยกกำลังเมตร และระดับน้ำวัดการสังเกต หน่วย: วัน

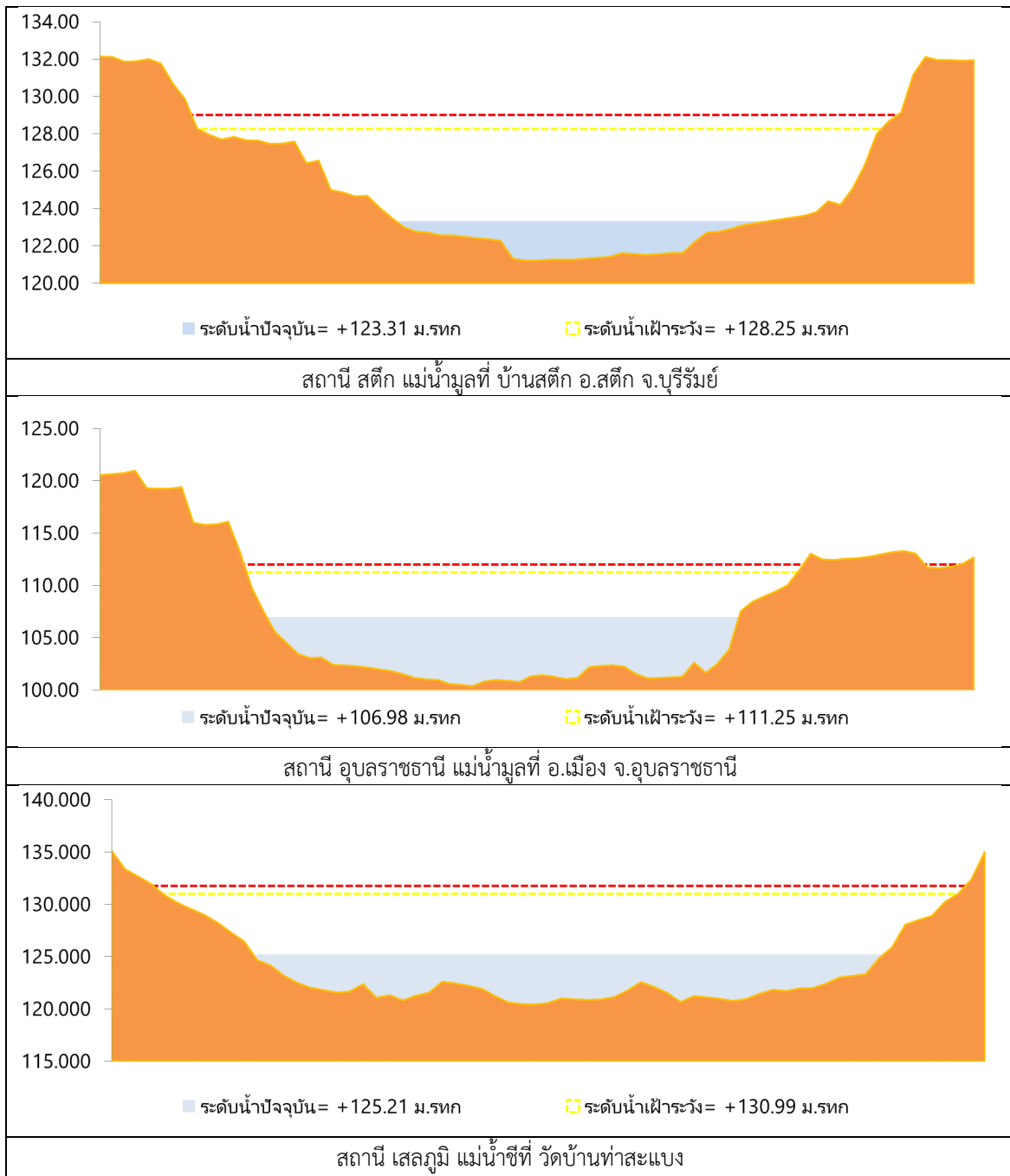
ลำดับที่	สถานี	พื้นที่	น้ำตื้น (เมตร)		ระดับน้ำวัดการสังเกต (เมตร)	ระดับน้ำพยากรณ์ (เมตร)						แนวโน้ม			
			ค่า H	ค่า HH		16-ม.ค.-61	17-ม.ค.-61	18-ม.ค.-61	19-ม.ค.-61	20-ม.ค.-61	21-ม.ค.-61		22-ม.ค.-61	23-ม.ค.-61	24-ม.ค.-61
1	เขื่อนลพบุรี	เมืองนครราชสีมา	137.65	138.40	130.77	130.77	131.31	131.33	130.35	131.17	131.27	131.29	131.43	131.63	ถึงขั้น
2	เขื่อนลพบุรี	เมืองนครราชสีมา	121.25	122.00	116.29	116.34	116.41	116.08	116.08	115.94	115.83	115.92	115.81	115.80	ลดลง
3	เขื่อนลพบุรี	เมืองนครราชสีมา	130.99	131.74	125.15	125.15	125.09	124.92	125.04	125.21	125.25	125.54	125.54	125.31	ถึงขั้น
4	เขื่อนลพบุรี	เมืองนครราชสีมา	148.95	149.70	140.56	140.16	140.73	140.76	141.13	140.76	140.76	140.49	140.40	140.77	ลดลง
5	เขื่อนลพบุรี	เมืองนครราชสีมา	128.25	129.00	123.30	123.30	123.29	123.30	123.31	123.31	123.31	123.69	123.02	122.90	ถึงขั้น
6	เขื่อนลพบุรี	เมืองนครราชสีมา	111.25	112.00	106.99	106.99	106.94	106.96	106.98	106.98	106.98	106.77	106.58	106.36	ลดลง

หมายเหตุ: -H ระดับน้ำสูงสุดเมื่อเกิดน้ำหลาก

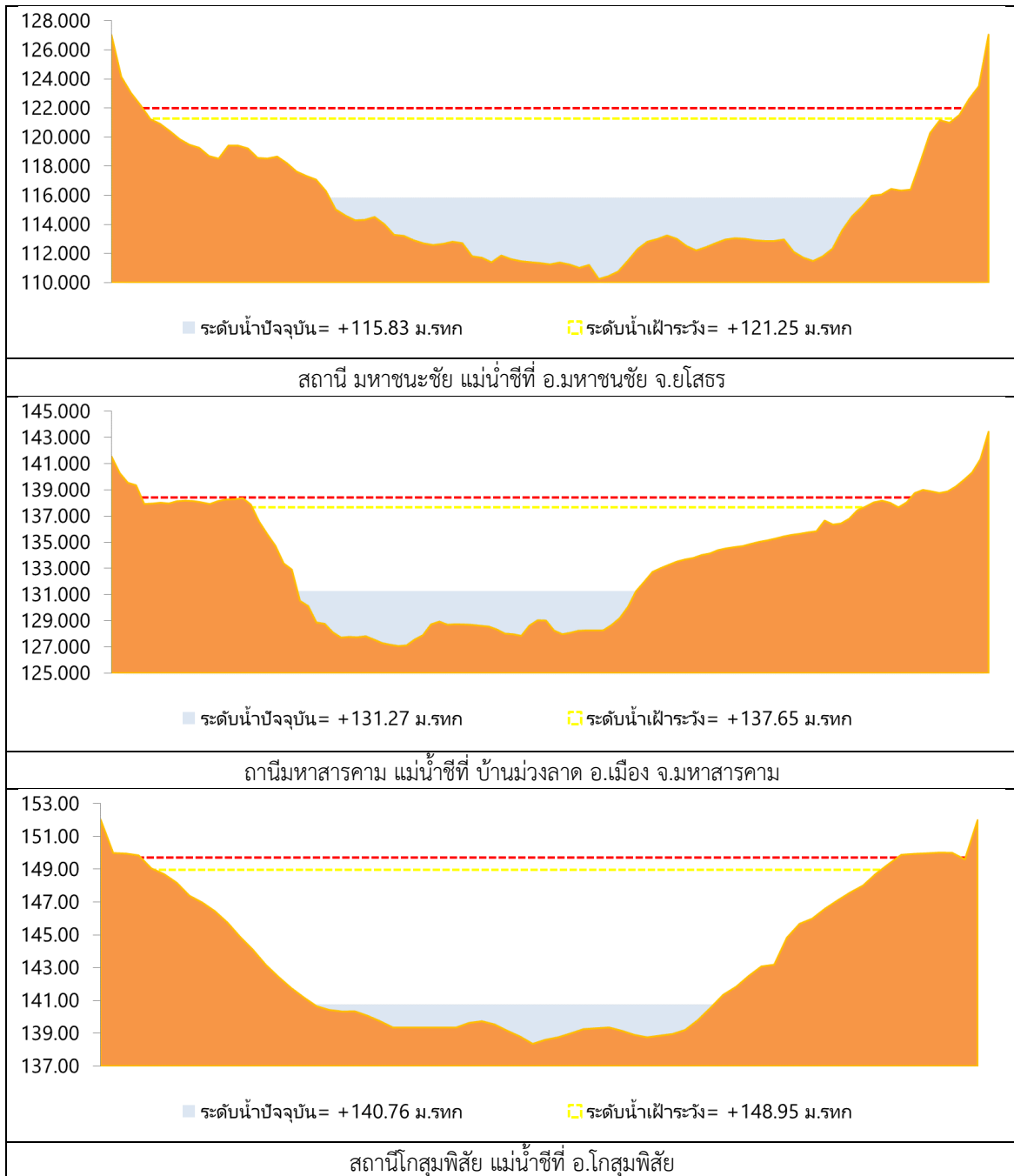
-HH ระดับน้ำสูงสุดเมื่อเกิดน้ำหลาก



2.1 ระดับน้ำในลำน้ำ



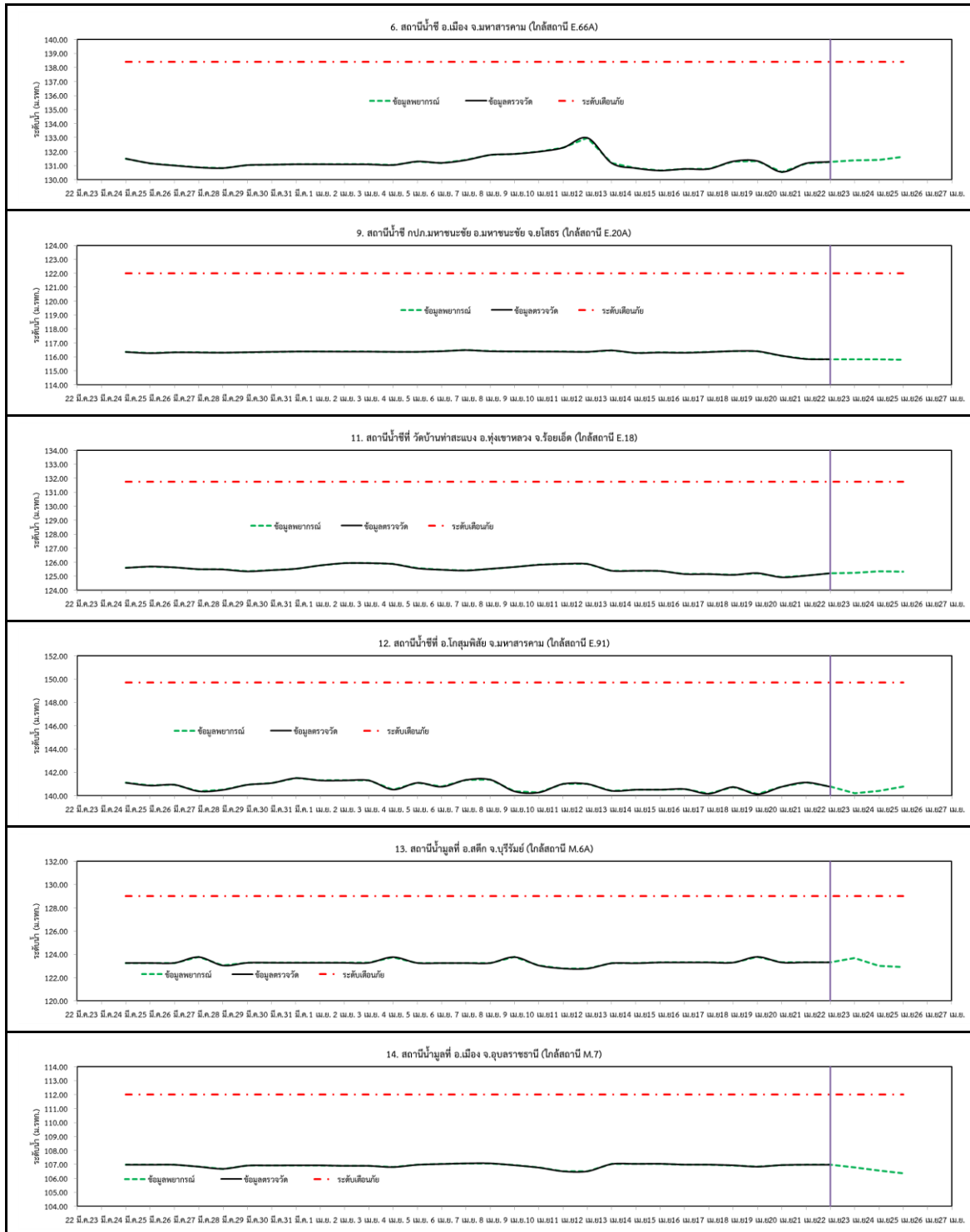
รูปที่ 2 กราฟระดับน้ำในลำน้ำ



รูปที่ 2 กราฟระดับน้ำในลำน้ำ (ต่อ)



3. ผลการวิเคราะห์สถานการณ์น้ำ



รูปที่ 3 กราฟระดับน้ำย้อนหลัง 30 วัน และค่าพยากรณ์



4. สรุปสถานการณ์ ระดับน้ำอยู่ในเกณฑ์ปกติ