

# รายงานสถานการณ์น้ำลุ่มน้ำบางปะกง-ปราจีนบุรี

## วันที่ 25 เมษายน 2561

### 1) สภาพภูมิอากาศ (ที่มา: กรมอุตุนิยมวิทยา)

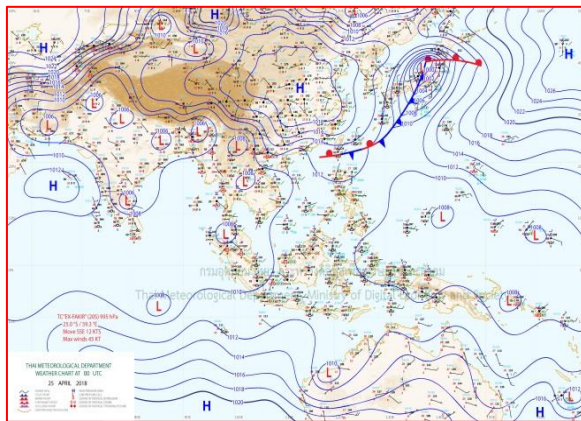
#### ลักษณะอากาศทั่วไป

พยากรณ์อากาศ 24 ชั่วโมงข้างหน้า บริเวณประเทศไทยตอนบนมีอากาศร้อนถึงร้อนจัด และมีพายุฝนฟ้าคะนองหลายพื้นที่บริเวณประเทศไทยตอนบน สำหรับภาคใต้ฝั่งตะวันตกจะมีฝนเพิ่มขึ้น และคลื่นลมบริเวณที่มีฝนฟ้าคะนองจะมีกำลังปานกลางทะเลมีคลื่นสูงมากกว่า 2 เมตร

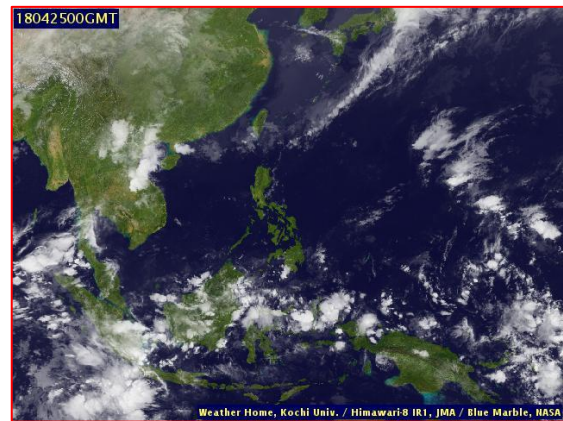
อนึ่ง บริเวณความกดอากาศสูงจากประเทศจีนได้แผ่ลงมาปกคลุมถึงบริเวณภาคตะวันออกเฉียงเหนือตอนบนแล้ว คาดว่าจะแผ่ขยายเข้าปกคลุมประเทศไทยตอนบน ในวันที่ 25-27 เมษายน 2561 ในขณะที่ความกดอากาศต่ำเนื่องจากความร้อนปกคลุมประเทศไทย ลักษณะเช่นนี้ทำให้บริเวณดังกล่าวจะมีพายุฤดูร้อนเกิดขึ้น โดยจะมีลักษณะของพายุฝนฟ้าคะนอง ลมกระโชกแรง และฟ้าผ่า กับมีลูกเห็บตกบางพื้นที่ โดยจะมีผลกระทบทางภาคตะวันออกเฉียงเหนือก่อน ส่วนภาคเหนือ ภาคกลาง ภาคตะวันออก ภาคใต้ รวมทั้งกรุงเทพมหานครและปริมณฑล จะได้รับผลกระทบในระยะต่อไป

#### สภาพอากาศภาคตะวันออกเฉียงเหนือ

มีเมฆบางส่วน และมีฝนฟ้าคะนอง ร้อยละ 20 ของพื้นที่ กับมีลมกระโชกแรง ส่วนมากบริเวณจังหวัดนครนายก ปราจีนบุรี สระแก้ว ฉะเชิงเทรา ชลบุรี ระยอง จันทบุรี และตราด อุณหภูมิต่ำสุด 25-29 องศาเซลเซียส อุณหภูมิสูงสุด 33-37 องศาเซลเซียส ลมตะวันออกเฉียงใต้ ความเร็ว 10-30 กม./ชม. ทะเลมีคลื่นต่ำกว่า 1 เมตร



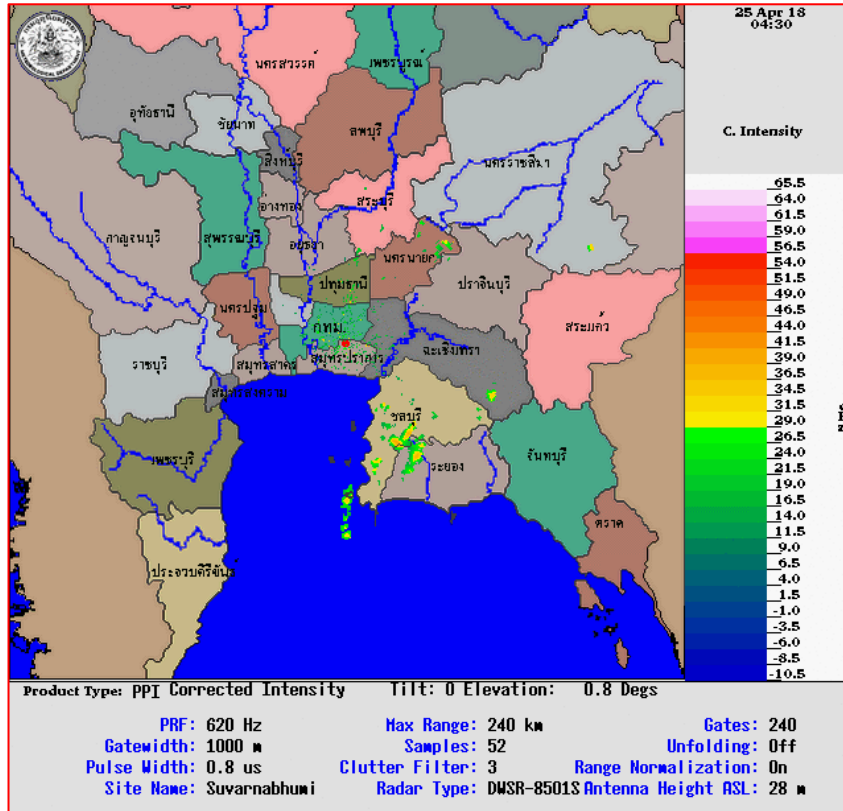
แผนที่อากาศวันที่ 25 เม.ย. 2561 เวลา 07.00 น.



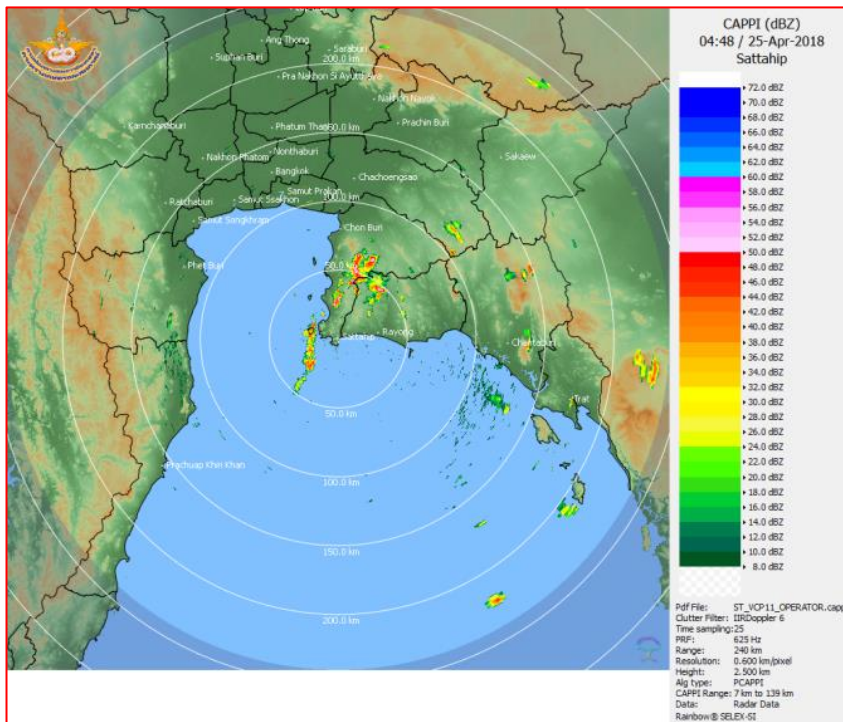
ภาพถ่ายจากดาวเทียม วันที่ 25 เม.ย. 2561 เวลา 07.00 น.

### 2) สถานการณ์ฝน

จากข้อมูลสถานการณ์ฝนในพื้นที่ลุ่มน้ำบางปะกง-ปราจีนบุรี ของวันที่ 25 เมษายน 2561 จากกรมทรัพยากรน้ำ กรมอุตุนิยมวิทยา และสถาบันสารสนเทศทรัพยากรน้ำและการเกษตร (องค์การมหาชน) พบว่าไม่มีฝนตกในพื้นที่



ภาพเรดาร์ตรวจอากาศ “สถานีสุวรรณภูมิ”  
 ณ วันที่ 25 เมษายน 2561 เวลา 11.30 น.  
 (ที่มา : กรมอุตุนิยมวิทยา)



ภาพเรดาร์ตรวจอากาศ “สถานีสัตหีบ”  
 ณ วันที่ 25 เมษายน 2561 เวลา 11.48 น.  
 (ที่มา : กรมอุตุนิยมวิทยา)

สถานการณ์น้ำฝน

<p>WRF-ROMS (ThaiGeo), 24-Hour Precipitation, Thailand Model (3x3 km) 24-Apr-2018 19:00 to 25-Apr-2018 19:00 (Bangkok Time)</p> <p>Created by HAI initial date 24-Apr-2018 19:00 (Bangkok Time)</p>	<p>WRF-ROMS (ThaiGeo), 24-Hour Precipitation, Thailand Model (3x3 km) 25-Apr-2018 19:00 to 26-Apr-2018 19:00 (Bangkok Time)</p> <p>Created by HAI initial date 24-Apr-2018 19:00 (Bangkok Time)</p>
<p>แผนที่การคาดการณ์น้ำฝนวันที่ 25 เม.ย. 61</p>	<p>แผนที่การคาดการณ์น้ำฝนวันที่ 26 เม.ย. 61</p>
<p>WRF-ROMS (ThaiGeo), 24-Hour Precipitation, Thailand Model (3x3 km) 26-Apr-2018 19:00 to 27-Apr-2018 19:00 (Bangkok Time)</p> <p>Created by HAI initial date 24-Apr-2018 19:00 (Bangkok Time)</p>	<p>WRF-ROMS (ThaiGeo), 24-Hour Precipitation, Southeast Asia Model (9x9 km) 27-Apr-2018 19:00 to 28-Apr-2018 19:00 (Bangkok Time)</p> <p>Created by HAI initial date 24-Apr-2018 19:00 (Bangkok Time)</p>
<p>แผนที่การคาดการณ์น้ำฝนวันที่ 27 เม.ย. 61</p>	<p>แผนที่การคาดการณ์น้ำฝนวันที่ 28 เม.ย. 61</p>
<p>WRF-ROMS (ThaiGeo), 24-Hour Precipitation, Southeast Asia Model (9x9 km) 28-Apr-2018 19:00 to 29-Apr-2018 19:00 (Bangkok Time)</p> <p>Created by HAI initial date 24-Apr-2018 19:00 (Bangkok Time)</p>	<p>WRF-ROMS (ThaiGeo), 24-Hour Precipitation, Southeast Asia Model (9x9 km) 29-Apr-2018 19:00 to 30-Apr-2018 19:00 (Bangkok Time)</p> <p>Created by HAI initial date 24-Apr-2018 19:00 (Bangkok Time)</p>
<p>แผนที่การคาดการณ์น้ำฝนวันที่ 29 เม.ย. 61</p>	<p>แผนที่การคาดการณ์น้ำฝนวันที่ 30 เม.ย. 61</p>
<p>ที่มา : <a href="http://www.thaiwater.net">www.thaiwater.net</a></p>	
<p>ผลการคาดการณ์ปริมาณฝนล่วงหน้า</p>	

3) ข้อมูลปริมาณน้ำในลำน้ำ

สถานการณ์น้ำท่า (21 – 25 เม.ย. 2561 ที่มา: กรมชลประทาน เวลา 06.00 น.)

สถานี	อำเภอ	จังหวัด	ลุ่มน้ำ	ระดับน้ำ(ม.)	เสาร์	อาทิตย์	จันทร์	อังคาร	พุธ	แนว โน้ม (เพิ่ม/ ลด)
				ปริมาณน้ำ (ลบ.ม./วิ.)	21 เม.ย.	22 เม.ย.	23 เม.ย.	24 เม.ย.	25 เม.ย.	
Kgt.19A	พนัส นิคม	ชลบุรี	บางปะกง	4.8	1.97	1.73	1.92	2.01	1.89	ลดลง
				*	*	*	*	*	*	
Kgt.30	เทศบาล เมือง	ฉะเชิงเทรา	บางปะกง	1.70	0.48	-0.62	*	*	*	*
				น้ำหนุน	*	*	*	*	*	
Ny.1B	เมือง	นครนายก	บางปะกง	8.81	4.78	4.87	4.86	4.74	4.35	ลดลง
				206	32.40	35.10	34.80	31.20	19.50	
Ny.3	บ้านนา	นครนายก	บางปะกง	6.26	0.91	0.99	1.03	1.03	1.02	ลดลง
				67.20	*	*	*	*	*	
Ny.4	เมือง	ปราจีนบุรี	บางปะกง	3.34	0.20	0.20	0.20	0.20	0.20	ทรงตัว
				185	*	*	*	*	*	
Ny.7	เมือง	นครนายก	บางปะกง	5.38	4.01	4.15	4.15	3.91	3.92	เพิ่มขึ้น
				*	*	*	*	*	*	
Kgt.1	เมือง	ปราจีนบุรี	ปราจีนบุรี	4.13	0.79	0.80	0.57	0.41	0.22	ลดลง
				774.00	*	*	*	*	*	
Kgt.3	กบินทร์ บุรี	ปราจีนบุรี	ปราจีนบุรี	10.20	2.48	1.49	1.18	0.98	0.82	ลดลง
				648.00	75.10	38.20	28.90	22.96	18.64	
Kgt.6	ศรีมหา โพธิ์	ปราจีนบุรี	ปราจีนบุรี	7.10	1.36	1.10	0.81	0.61	0.39	ลดลง
				-	*	*	*	*	*	
Kgt.9	เขา ฉกรรจ์	สระแก้ว	ปราจีนบุรี	10.00	3.90	3.78	3.74	3.74	3.73	ลดลง
				444.00	*	*	*	*	*	
Kgt.10	เมือง	สระแก้ว	ปราจีนบุรี	11.00	5.80	5.83	5.71	5.70	5.70	ทรงตัว
				300.00	*	*	*	*	*	
Kgt.13A	กบินทร์ บุรี	ปราจีนบุรี	ปราจีนบุรี	16.17	8.37	7.32	7.21	6.78	6.57	ลดลง
				417.20	47.10	21.40	19.20	10.70	7.70	
Kgt.14	นาดี	ปราจีนบุรี	ปราจีนบุรี	7.06	0.64	0.64	0.63	0.73	0.62	ลดลง
				313.00	*	*	*	*	*	

หมายเหตุ\* ไม่ได้รับข้อมูล

ข้อมูลระดับน้ำจากระบบตรวจวัดสภาพทางไกลอัตโนมัติลุ่มน้ำบางปะกง-ปราจีนบุรี กรมทรัพยากรน้ำ

**ข้อมูลระดับน้ำ** (23 - 25 เม.ย. 2561 ที่มา: กรมทรัพยากรน้ำ เวลา 07.00 น.)

สถานี	ตำบล	อำเภอ	จังหวัด	ลุ่มน้ำ	ระดับ ตลิ่ง (ต่ำสุด)	จันทร์	อังคาร	พุธ	แนวโน้ม (เพิ่ม/ ลด)
						23 เม.ย.	24 เม.ย.	25 เม.ย.	
บ้านทุ่งยายชี	ท่าตะเกียบ	ท่าตะเกียบ	ฉะเชิงเทรา	บางปะกง	5.80	1.63	1.58	1.56	ลดลง
บ้านป่าชะ	ป่าชะ	บ้านนา	นครนายก	บางปะกง	5.50	0.41	0.40	0.40	ทรงตัว
บ้านโคกอุดม	หนองก่	กบินทร์บุรี	ปราจีนบุรี	ปราจีนบุรี	5.50	1.52	1.54	1.54	ทรงตัว
บ้านเก่าเขา ฉกรรจ์	หนองหว้า	เขาฉกรรจ์	สระแก้ว	ปราจีนบุรี	8.60	2.21	2.21	2.21	ทรงตัว

#### 4) สรุป

- สถานการณ์น้ำในลุ่มน้ำบางปะกง อยู่ในภาวะปกติ (ระดับน้ำต่ำกว่าระดับตลิ่งต่ำสุด) และระดับน้ำในลำน้ำส่วนใหญ่มีแนวโน้มลดลง
- สถานการณ์น้ำในลุ่มน้ำปราจีนบุรี อยู่ในภาวะปกติ (ระดับน้ำต่ำกว่าระดับตลิ่งต่ำสุด) และระดับน้ำในลำน้ำส่วนใหญ่มีแนวโน้มลดลง