

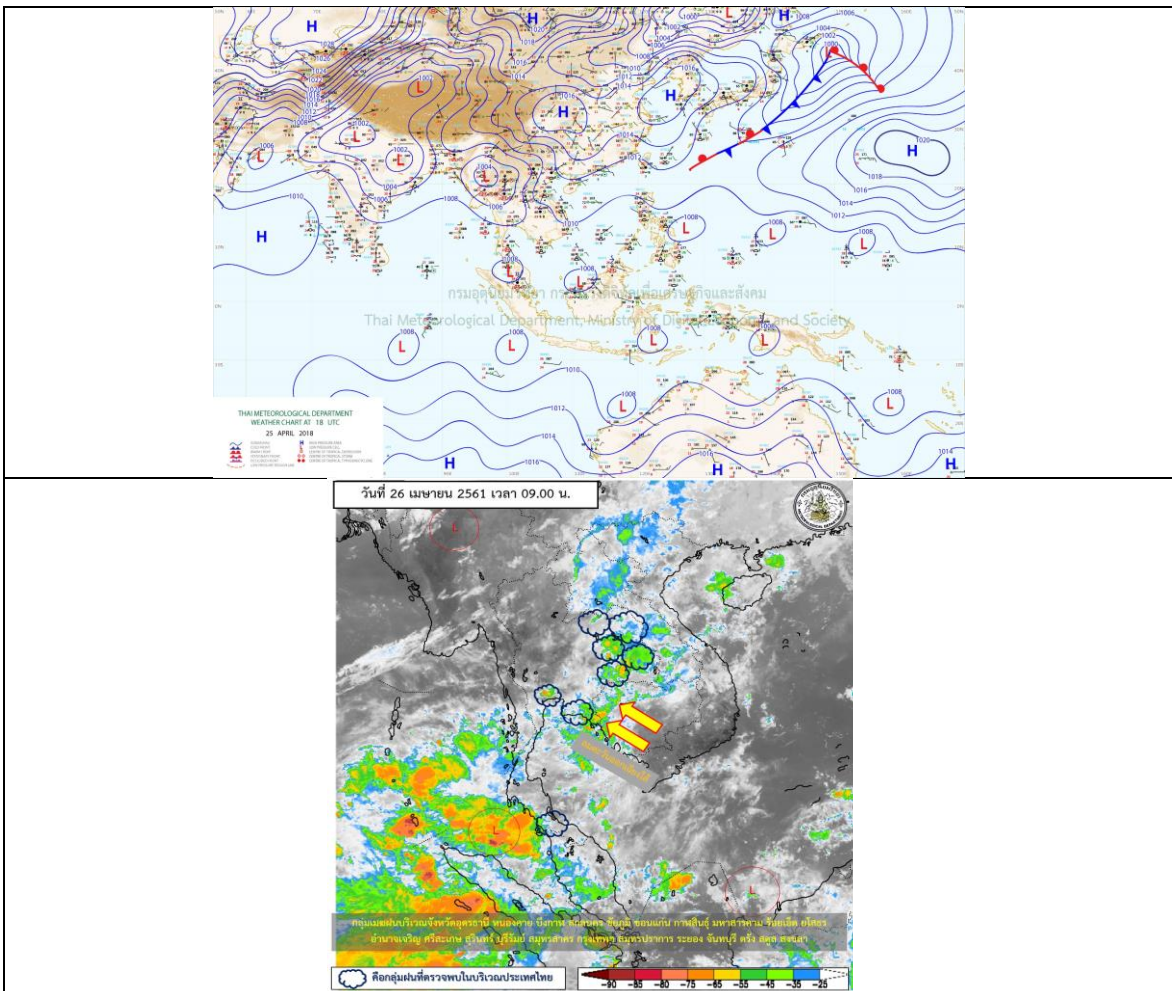
## รายงานสถานการณ์น้ำและคาดการณ์น้ำในพื้นที่ ลุ่มน้ำโขง-ซี-มูล วันที่ 26 เมษายน 2561

### 1. พยากรณ์อากาศ

#### ตารางที่ 1 พยากรณ์อากาศ วันที่ 26 เมษายน 2561

|                       |  |
|-----------------------|--|
| ภาคตะวันออกเฉียงเหนือ | มีพายุฝนฟ้าคะนอง ร้อยละ 70 ของพื้นที่ กับมีลมกระโชกแรง และมีลูกเห็บตก<br>บางพื้นที่ ส่วนมากบริเวณจังหวัดเลย หนองบัวลำภู อุดรธานี หนองคาย |
|                       | บึงกาฬ สกลนคร นครพนม มุกดาหาร กาฬสินธุ์ ร้อยเอ็ด มหาสารคาม ชัยภูมิ   |
|                       | ขอนแก่น นครราชสีมา บุรีรัมย์ สุรินทร์ ศรีสะเกษ ยโสธร อำนาจเจริญ และ<br>อุบลราชธานี   |
|                       | อุณหภูมิต่ำสุด 24-26 องศาเซลเซียส<br>อุณหภูมิสูงสุด 32-34 องศาเซลเซียส<br>ลมตะวันออกเฉียงใต้ ความเร็ว 10-25 กม./ชม.                      |

ที่มา : [https://www.tmd.go.th/daily\\_forecast.php](https://www.tmd.go.th/daily_forecast.php)



รูปที่ 1 พยากรณ์อากาศ วันที่ 26 เม.ษ. 2561



## 2. สรุประดับน้ำรายวัน

ตารางที่ 2 สรุปสถานการณ์ของพื้นที่ลุ่มน้ำโขง ชี มูล ประจำวันที่ 26-เม.ย.-61

หน่วยเมตร - แนวโน้มปริมาณการระบายที่บริเวณและระดับสถานีตรวจวัดต่าง ๆ

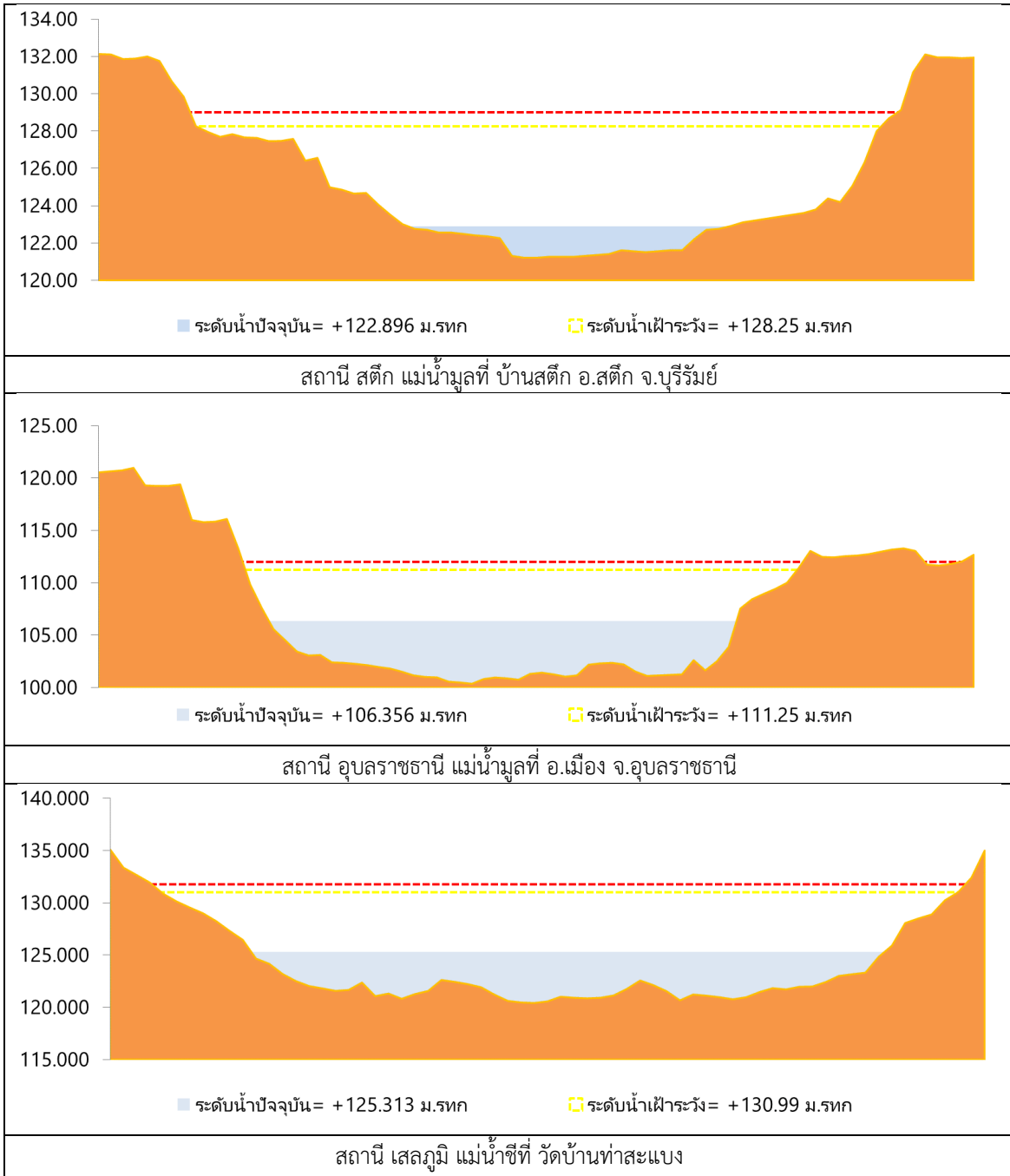
| ลำดับที่ | ลำน้ำ  | พื้นที่                                       | จุดเหนือ (เมตร) |        | ระดับน้ำตรวจวัด (เมตร) | ระดับน้ำคาดการณ์ (เมตร) |             |             |             |             |             |           | แนวโน้ม |        |                |
|----------|--------|---|-----------------|--------|------------------------|-------------------------|-------------|-------------|-------------|-------------|-------------|-----------|---------|--------|----------------|
|          |        |   | ค่า HI          | ค่า HH |                        | 26-เม.ย.-61             | 27-เม.ย.-61 | 28-เม.ย.-61 | 29-เม.ย.-61 | 30-เม.ย.-61 | 31-เม.ย.-61 | 1-พ.ค.-62 |         |        |                |
| 1        | น้ำชี  | บ้านจระเข้ อ.เมือง จ.มหาสารคาม ได้สถานี E-66A | 137.65          | 138.40 | 131.33                 | 130.35                  | 131.17      | 131.27      | 131.39      | 131.45      | 131.63      | 131.62    | 131.61  | 131.62 | ลดลงตามพื้นที่ |
| 2        | น้ำชี  | กบ.บ.พนาเขื่อน ได้สถานี E-20A                 | 121.25          | 122.00 | 116.40                 | 116.08                  | 115.84      | 115.83      | 115.82      | 115.81      | 115.80      | 115.79    | 115.80  | 115.81 | ลดลงตามพื้นที่ |
| 3        | น้ำชี  | วัดบ้านท่ามะพร้าว ได้สถานี E-18               | 130.99          | 131.74 | 125.22                 | 124.92                  | 125.04      | 125.21      | 125.25      | 125.34      | 125.31      | 125.30    | 125.31  | 125.32 | ลดลงตามพื้นที่ |
| 4        | น้ำชี  | อ.โกสุมพิสัย ได้สถานี E-91                    | 148.95          | 149.70 | 140.12                 | 140.76                  | 141.13      | 140.76      | 140.19      | 140.40      | 140.77      | 140.76    | 140.77  | 140.76 | ไม่แน่ชัด      |
| 5        | น้ำมูล | บ้านค้อ อ.ค้อ จ.บุรีรัมย์ ได้สถานี M-6A       | 128.25          | 129.00 | 123.79                 | 123.30                  | 123.31      | 123.31      | 123.69      | 123.02      | 122.90      | 122.89    | 122.88  | 122.87 | ลดลง           |
| 6        | น้ำมูล | อ.เมือง จ.อุบลราชธานี ได้สถานี M-7            | 111.25          | 112.00 | 106.84                 | 106.96                  | 106.98      | 106.98      | 106.77      | 106.58      | 106.36      | 106.35    | 106.35  | 106.34 | ไม่แน่ชัด      |

หมายเหตุ - การอ่านข้อมูลในแผนที่ระวาง

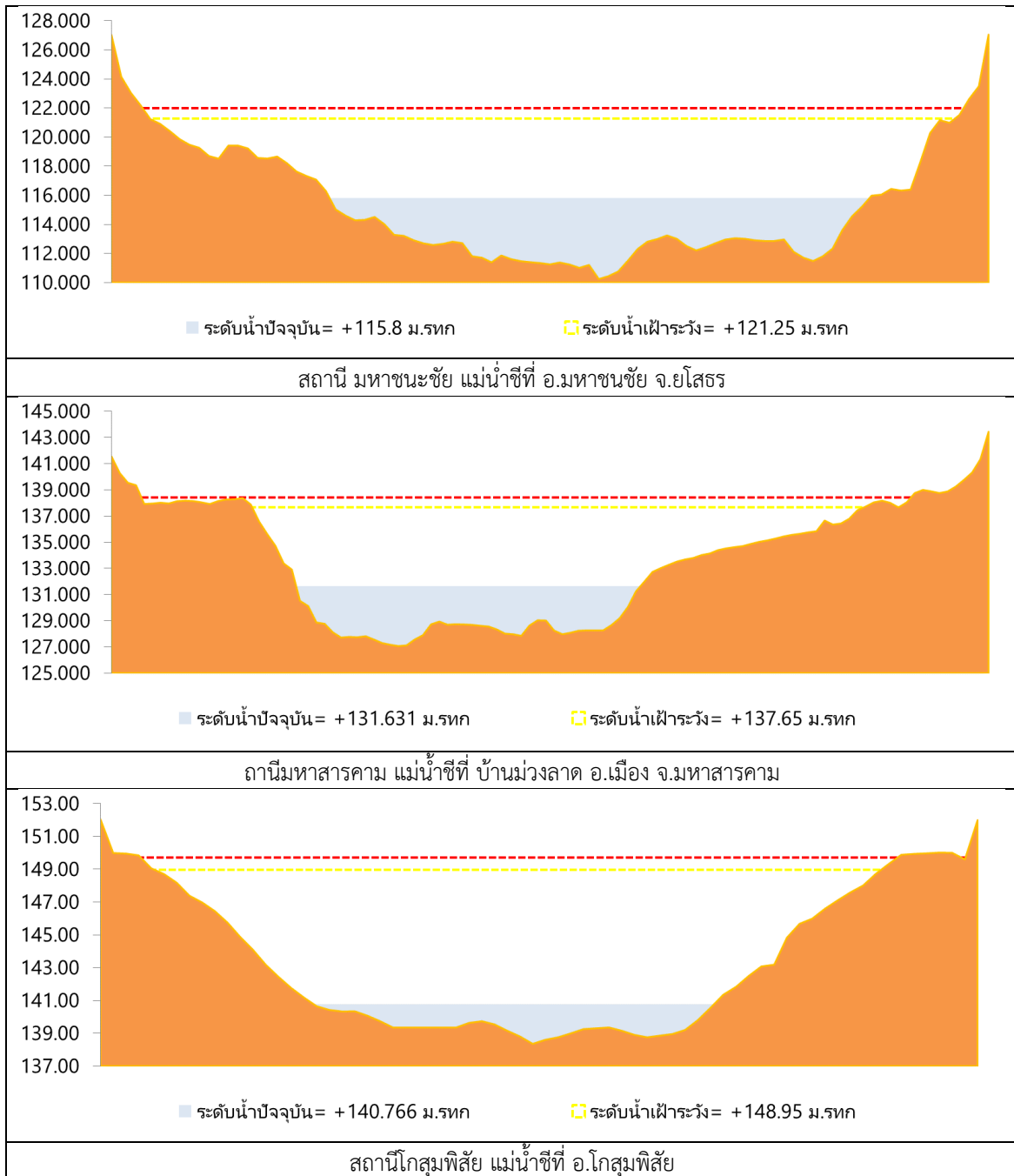
- HI - การอ่านข้อมูลในแผนที่ระวาง



## 2.1 ระดับน้ำในลำน้ำ



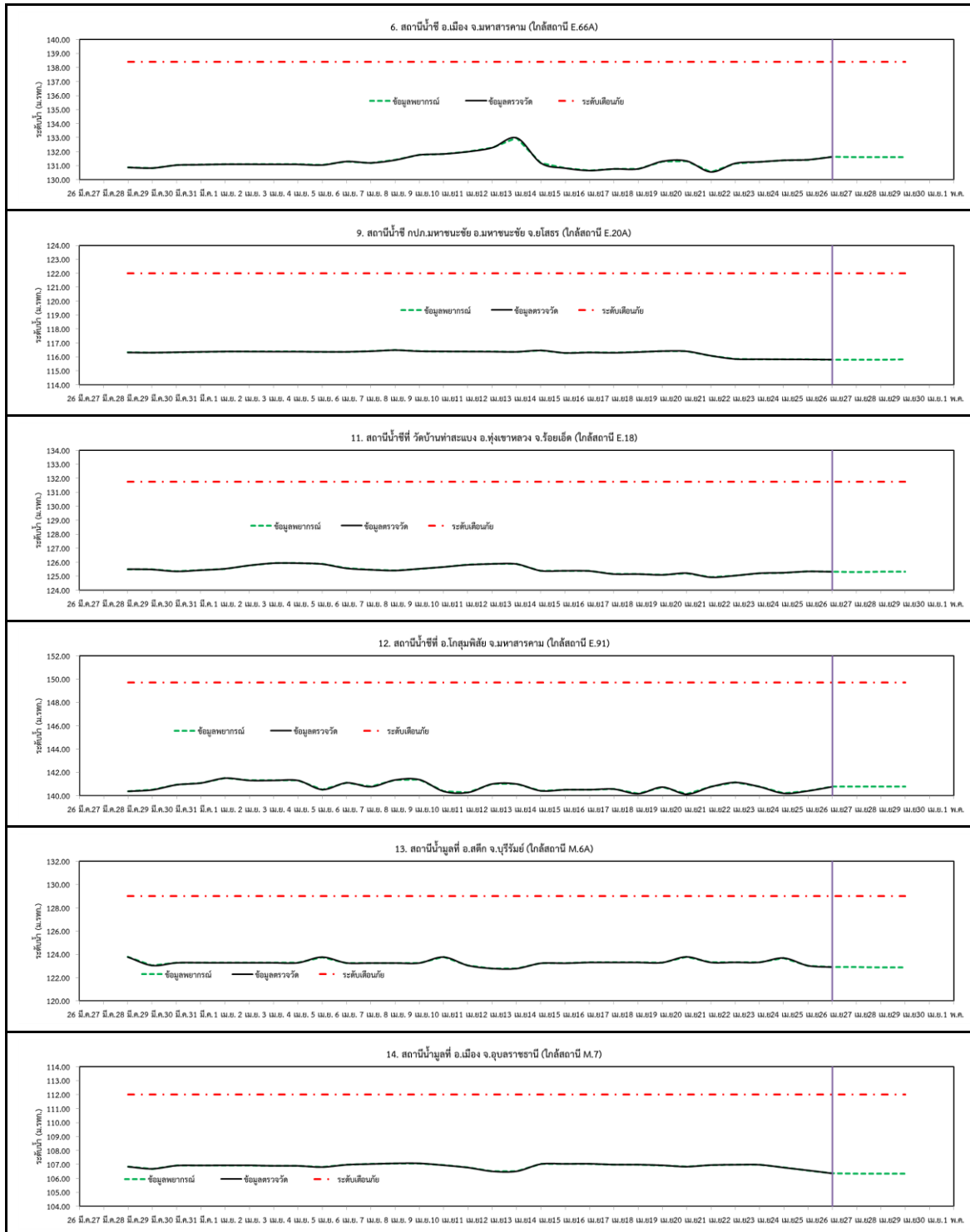
รูปที่ 2 กราฟระดับน้ำในลำน้ำ



รูปที่ 2 กราฟระดับน้ำในลำน้ำ (ต่อ)



### 3. ผลการวิเคราะห์สถานการณ์น้ำ



รูปที่ 3 กราฟระดับน้ำย้อนหลัง 30 วัน และค่าพยากรณ์



#### 4. สรุปสถานการณ์ ระดับน้ำอยู่ในเกณฑ์ปกติ