

รายงานสถานการณ์น้ำลุ่มน้ำบางปะกง-ปราจีนบุรี

วันที่ 27 เมษายน 2561

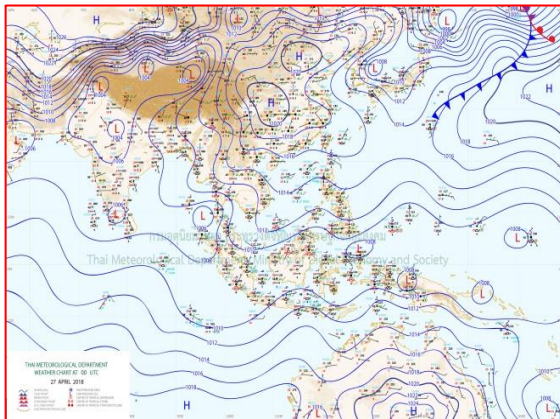
1) สภาพภูมิอากาศ (ที่มา: กรมอุตุนิยมวิทยา)

ลักษณะอากาศทั่วไป

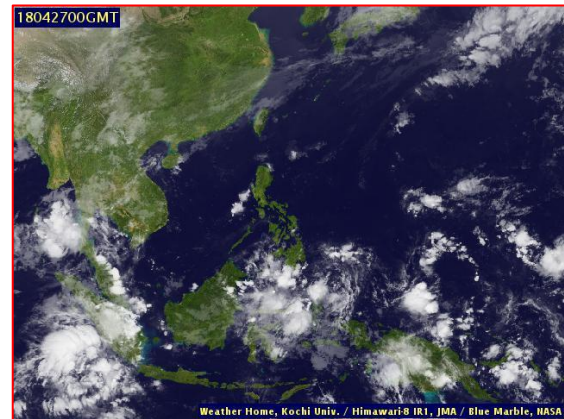
พยากรณ์อากาศ 24 ชั่วโมงข้างหน้า บริเวณภาคตะวันออกเฉียงเหนือ ภาคเหนือ ภาคตะวันออก ภาคกลาง รวมทั้งกรุงเทพมหานครและปริมณฑล มีพายุฤดูร้อนเกิดขึ้น โดยมีลักษณะของพายุฝนฟ้าคะนอง ลมกระโชกแรง และฟ้าผ่า สำหรับภาคใต้ฝั่งตะวันตกจะมีฝนเพิ่มขึ้น และมีฝนตกหนักบางแห่ง ส่วนบริเวณที่มีฝนฟ้าคะนองทะเลมีคลื่นสูงประมาณ 2 เมตร

สภาพอากาศภาคตะวันออก

มีพายุฝนฟ้าคะนอง ร้อยละ 60 ของพื้นที่ กับมีลมกระโชกแรง ส่วนมากบริเวณจังหวัดฉะเชิงเทรา ชลบุรี ระยอง จันทบุรี และตราด อุณหภูมิต่ำสุด 23-26 องศาเซลเซียส อุณหภูมิสูงสุด 31-35 องศาเซลเซียส ลมตะวันออกเฉียงใต้ ความเร็ว 10-30 กม./ชม. ทะเลมีคลื่นต่ำกว่า 1 เมตร



แผนที่อากาศวันที่ 27 เม.ย. 2561 เวลา 07.00 น.



ภาพถ่ายจากดาวเทียม วันที่ 27 เม.ย. 2561 เวลา 07.00 น.

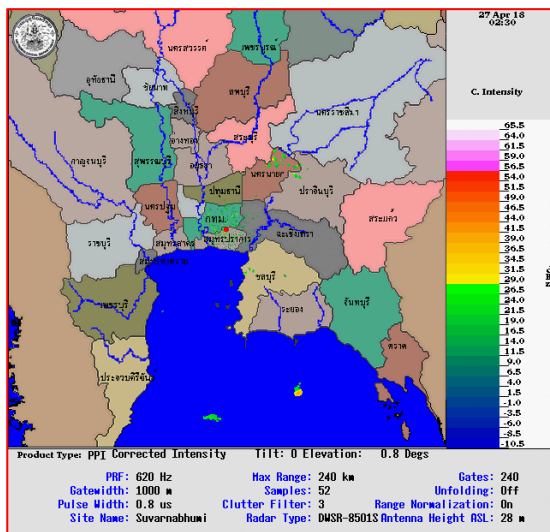
2) สถานการณ์ฝน

จากข้อมูลสถานการณ์ฝนในพื้นที่ลุ่มน้ำบางปะกง-ปราจีนบุรี ของวันที่ 27 เมษายน 2561 จากกรมทรัพยากรน้ำ กรมอุตุนิยมวิทยา และสถาบันสารสนเทศทรัพยากรน้ำและการเกษตร (องค์การมหาชน) พบว่ามีฝนตกเล็กน้อยถึงปานกลาง และมีฝนตกหนักบางพื้นที่ บริเวณจังหวัดฉะเชิงเทรา ปราจีนบุรี สระแก้ว และชลบุรี โดยมีปริมาณฝน 1.4 – 82.9 มม.

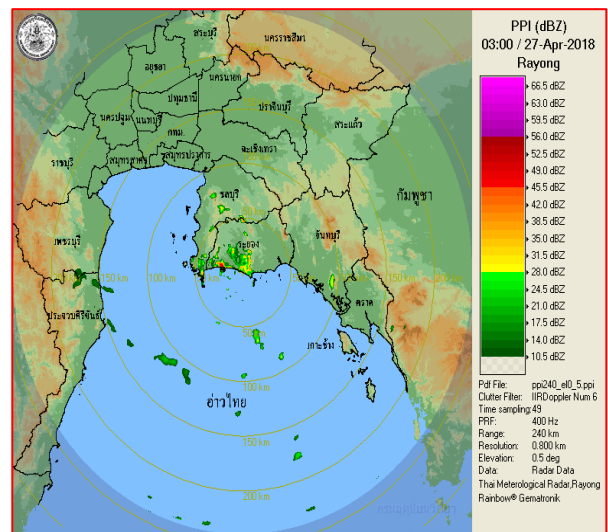
ข้อมูลสถานการณ์ฝนในพื้นที่ลุ่มน้ำบางปะกง-ปราจีนบุรี ณ วันที่ 27 เมษายน 2561
(ข้อมูลจากกรมอุตุนิยมวิทยา เวลา 07.00 น.)

ลำดับ	พื้นที่	ปริมาณฝน (มม.)
1	อ.สนามชัยเขต จ.ฉะเชิงเทรา	12.6
2	อ.พนมสารคาม จ.ฉะเชิงเทรา	5.0
3	อ.บางปะกง จ.ฉะเชิงเทรา	5.9
4	อ.ท่าตะเกียบ จ.ฉะเชิงเทรา	5.2
5	อ.ประจันตคาม จ.ปราจีนบุรี	40.0
6	อ.นาดี จ.ปราจีนบุรี	82.9
7	อ.กบินทร์บุรี จ.ปราจีนบุรี	73.3
8	อ.วังน้ำเย็น จ.สระแก้ว	1.5
9	อ.เมือง จ.สระแก้ว	16.6
10	อ.ศรีราชา จ.ชลบุรี	1.4

หมายเหตุ “ฟ” คือ ฝนวัดปริมาณไม่ได้ (ต่ำกว่า 0.1 มิลลิเมตร), “*” คือ ไม่ได้รับข้อมูล



ภาพเรดาร์ที่ตรวจอากาศ “สถานีสุวรรณภูมิ”
ณ วันที่ 27 เมษายน 2561 เวลา 09.30 น.
(ที่มา : กรมอุตุนิยมวิทยา)



ภาพเรดาร์ที่ตรวจอากาศ “สถานีระยอง”
ณ วันที่ 27 เมษายน 2561 เวลา 10.00 น.
(ที่มา : กรมอุตุนิยมวิทยา)

สถานการณ์น้ำฝน

<p>WRF-ROMS (ThaiGeo), 24-Hour Precipitation, Thailand Model (3x3 km) 26-Apr-2018 19:00 to 27-Apr-2018 19:00 (Bangkok Time)</p> <p>Created by HAI initial date 26-Apr-2018 19:00 (Bangkok Time)</p>	<p>WRF-ROMS (ThaiGeo), 24-Hour Precipitation, Thailand Model (3x3 km) 27-Apr-2018 19:00 to 28-Apr-2018 19:00 (Bangkok Time)</p> <p>Created by HAI initial date 26-Apr-2018 19:00 (Bangkok Time)</p>
<p>แผนที่การคาดการณ์น้ำฝนวันที่ 27 เม.ย. 61</p>	<p>แผนที่การคาดการณ์น้ำฝนวันที่ 28 เม.ย. 61</p>
<p>WRF-ROMS (ThaiGeo), 24-Hour Precipitation, Thailand Model (3x3 km) 28-Apr-2018 19:00 to 29-Apr-2018 19:00 (Bangkok Time)</p> <p>Created by HAI initial date 26-Apr-2018 19:00 (Bangkok Time)</p>	<p>WRF-ROMS (ThaiGeo), 24-Hour Precipitation, Southeast Asia Model (9x9 km) 29-Apr-2018 19:00 to 30-Apr-2018 19:00 (Bangkok Time)</p> <p>Created by HAI initial date 26-Apr-2018 19:00 (Bangkok Time)</p>
<p>แผนที่การคาดการณ์น้ำฝนวันที่ 29 เม.ย. 61</p>	<p>แผนที่การคาดการณ์น้ำฝนวันที่ 30 เม.ย. 61</p>
<p>WRF-ROMS (ThaiGeo), 24-Hour Precipitation, Southeast Asia Model (9x9 km) 30-Apr-2018 19:00 to 01-May-2018 19:00 (Bangkok Time)</p> <p>Created by HAI initial date 26-Apr-2018 19:00 (Bangkok Time)</p>	<p>WRF-ROMS (ThaiGeo), 24-Hour Precipitation, Southeast Asia Model (9x9 km) 01-May-2018 19:00 to 02-May-2018 19:00 (Bangkok Time)</p> <p>Created by HAI initial date 26-Apr-2018 19:00 (Bangkok Time)</p>
<p>แผนที่การคาดการณ์น้ำฝนวันที่ 1 พ.ค. 61</p>	<p>แผนที่การคาดการณ์น้ำฝนวันที่ 2 พ.ค. 61</p>
<p>ที่มา : www.thaiwater.net</p>	
<p>ผลการคาดการณ์ปริมาณฝนล่วงหน้า</p>	

3) ข้อมูลปริมาณน้ำในลำน้ำ

สถานการณ์น้ำท่า (23 – 27 เม.ย. 2561 ที่มา: กรมชลประทาน เวลา 06.00 น.)

สถานี	อำเภอ	จังหวัด	ลุ่มน้ำ	ระดับน้ำ(ม.)	จันทร์	อังคาร	พุธ	พฤหัสบดี	ศุกร์	แนว โน้ม (เพิ่ม/ ลด)
				ปริมาณน้ำ (ลบ.ม./วิ.)	23 เม.ย.	24 เม.ย.	25 เม.ย.	26 เม.ย.	27 เม.ย.	
Kgt.19A	พนัสนิคม	ชลบุรี	บางปะกง	4.8	1.92	2.01	1.89	1.89	1.93	เพิ่มขึ้น
				*	*	*	*	*	*	
Kgt.30	เทศบาลเมือง	ฉะเชิงเทรา	บางปะกง	1.70	*	*	*	0.22	0.27	เพิ่มขึ้น
				น้ำหนุ่น	*	*	*	*	*	
Ny.1B	เมือง	นครนายก	บางปะกง	8.81	4.86	4.74	4.35	4.29	4.24	ลดลง
				206	34.80	31.20	19.50	17.70	16.20	
Ny.3	บ้านนา	นครนายก	บางปะกง	6.26	1.03	1.03	1.02	0.99	0.99	ทรงตัว
				67.20	*	*	*	*	*	
Ny.4	เมือง	ปราจีนบุรี	บางปะกง	3.34	0.20	0.20	0.20	0.20	0.20	ทรงตัว
				185	*	*	*	*	*	
Ny.7	เมือง	นครนายก	บางปะกง	5.38	4.15	3.91	3.92	3.86	3.81	ลดลง
				*	*	*	*	*	*	
Kgt.1	เมือง	ปราจีนบุรี	ปราจีนบุรี	4.13	0.57	0.41	0.22	0.00	-0.06	ลดลง
				774.00	*	*	*	*	*	
Kgt.3	กบินทร์บุรี	ปราจีนบุรี	ปราจีนบุรี	10.20	1.18	0.98	0.82	0.77	0.97	เพิ่มขึ้น
				648.00	28.90	22.96	18.64	17.29	22.69	
Kgt.6	ศรีมหาโพธิ	ปราจีนบุรี	ปราจีนบุรี	7.10	0.81	0.61	0.39	0.19	0.15	ลดลง
				-	*	*	*	*	*	
Kgt.9	เขาฉกรรจ์	สระแก้ว	ปราจีนบุรี	10.00	3.74	3.74	3.73	3.71	3.74	เพิ่มขึ้น
				444.00	*	*	*	*	*	
Kgt.10	เมือง	สระแก้ว	ปราจีนบุรี	11.00	5.71	5.70	5.70	5.68	5.62	ลดลง
				300.00	*	*	*	*	*	
Kgt.13A	กบินทร์บุรี	ปราจีนบุรี	ปราจีนบุรี	16.17	7.21	6.78	6.57	6.65	6.50	ลดลง
				417.20	19.20	10.70	7.70	8.75	7.00	
Kgt.14	นาดี	ปราจีนบุรี	ปราจีนบุรี	7.06	0.63	0.73	0.62	0.60	1.52	เพิ่มขึ้น
				313.00	*	*	*	*	*	

หมายเหตุ* ไม่ได้รับข้อมูล

ข้อมูลระดับน้ำจากระบบตรวจวัดสภาพทางไกลอัตโนมัติลุ่มน้ำบางปะกง-ปราจีนบุรี กรมทรัพยากรน้ำ

ข้อมูลระดับน้ำ (25 - 27 เม.ย. 2561 ที่มา: กรมทรัพยากรน้ำ เวลา 07.00 น.)

สถานี	ตำบล	อำเภอ	จังหวัด	ลุ่มน้ำ	ระดับ ตลิ่ง (ต่ำสุด)	พุธ	พฤหัสบดี	ศุกร์	แนวโน้ม (เพิ่ม/ ลด)
						25 เม.ย.	26 เม.ย.	27 เม.ย.	
บ้านทุ่งยายชี	ท่าตะเกียบ	ท่าตะเกียบ	ฉะเชิงเทรา	บางปะกง	5.80	1.56	1.62	1.68	เพิ่มขึ้น
บ้านป่าชะ	ป่าชะ	บ้านนา	นครนายก	บางปะกง	5.50	0.40	0.37	0.36	ลดลง
บ้านโคกอุดม	หนองกี่	กบินทร์บุรี	ปราจีนบุรี	ปราจีนบุรี	5.50	1.54	1.55	1.57	เพิ่มขึ้น
บ้านเก่าเขา ฉกรรจ์	หนองหว้า	เขาฉกรรจ์	สระแก้ว	ปราจีนบุรี	8.60	2.21	1.90	1.92	เพิ่มขึ้น

4) สรุป

- สถานการณ์น้ำในลุ่มน้ำบางปะกง อยู่ในภาวะปกติ (ระดับน้ำต่ำกว่าระดับตลิ่งต่ำสุด) และระดับน้ำในลำน้ำส่วนใหญ่มีแนวโน้มทรงตัว
- สถานการณ์น้ำในลุ่มน้ำปราจีนบุรี อยู่ในภาวะปกติ (ระดับน้ำต่ำกว่าระดับตลิ่งต่ำสุด) และระดับน้ำในลำน้ำส่วนใหญ่มีแนวโน้มเพิ่มขึ้น