



รายงานการเฝ้าระวังติดตามสถานการณ์น้ำ ๒๔ ชั่วโมง

ศูนย์ป้องกันวิกฤติน้ำ กรมทรัพยากรน้ำ กระทรวงทรัพยากรธรรมชาติและสิ่งแวดล้อม
โทรศัพท์ ๐ ๒๒๙๘ ๖๖๓๑ โทรสาร ๐ ๒๒๙๘ ๖๖๒๙ <http://www.dwr.go.th>

รายงานฉบับที่ ๓๑๘/๒๕๕๙

เวลา ๐๘.๐๐ น.

วันที่ ๑๐ มิถุนายน ๒๕๕๙

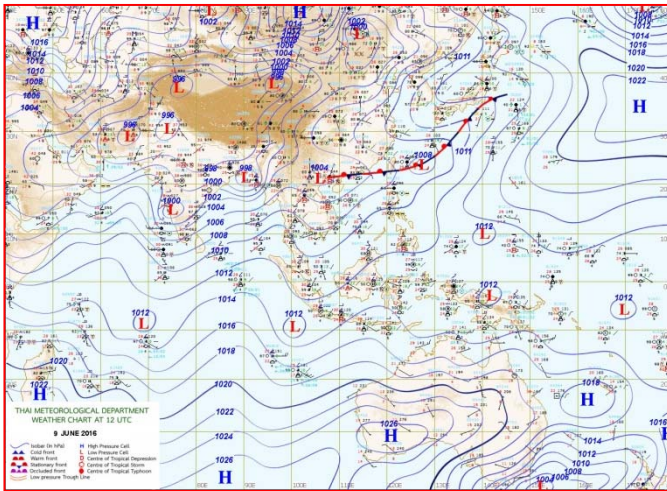
เรื่อง รายงานการเฝ้าระวังติดตามสถานการณ์น้ำ ๒๔ ชั่วโมง

เรียน รว.ทส. เลขานุการ รว.ทส. ปท.ทส. รอง ปท.ทส. อท. รอง อท. และหน่วยงานที่เกี่ยวข้อง

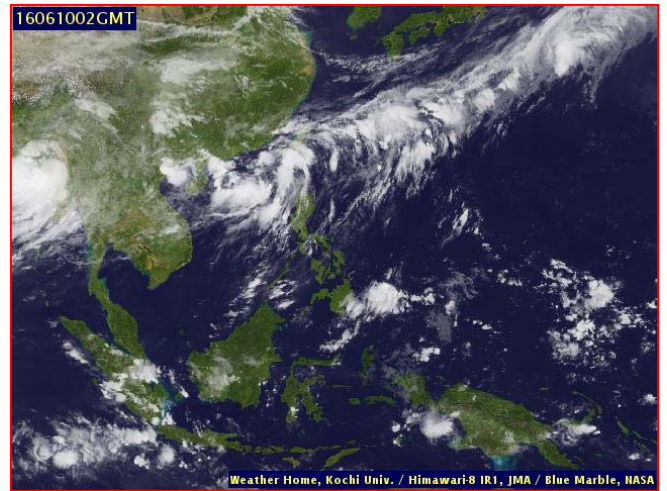
กรมทรัพยากรน้ำขอรายงานการเฝ้าระวังและติดตามสถานการณ์น้ำ ประจำวันที่ ๑๐ มิถุนายน ๒๕๕๙ ดังนี้

๑. สภาวะอากาศ ณ เวลา ๐๖.๐๐ น. (ที่มา : กรมอุตุนิยมวิทยา)

พยากรณ์อากาศ ๒๔ ชั่วโมงข้างหน้าประเทศไทยยังคงมีฝนทางด้านตะวันตกและบริเวณภาคเหนือตอนบน สำหรับภาคอื่นๆ จะมีฝนตกลดน้อยลง ส่วนกรุงเทพมหานครและปริมณฑลมีฝนฟ้าคะนองส่วนมากในช่วงระหว่างบ่ายถึงค่ำ

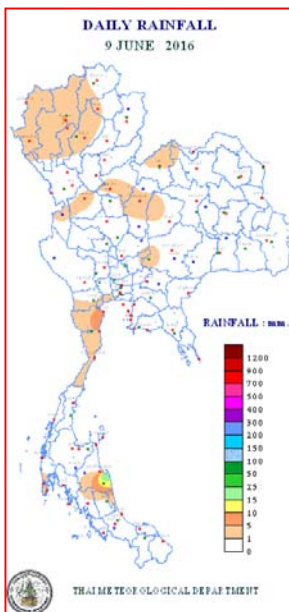


แผนที่อากาศ วันที่ ๑๐ มิ.ย. ๒๕๕๙ เวลา ๐๙.๐๐ น.



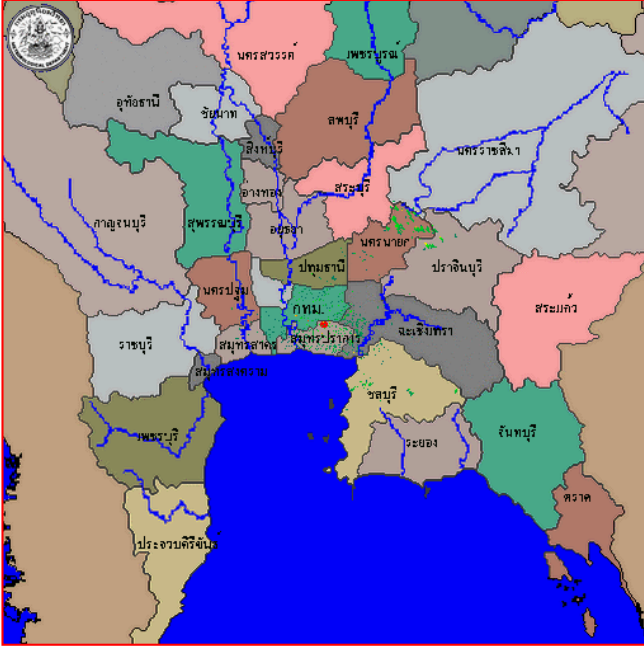
ภาพถ่ายจากดาวเทียม วันที่ ๑๐ มิ.ย. ๒๕๕๙ เวลา ๐๙.๐๐ น.

๒. ปริมาณฝนสะสม ณ เวลา ๐๗.๐๐ น. (เมื่อวาน) - ๐๗.๐๐ น. (วันนี้) (ที่มา: กรมอุตุนิยมวิทยา)

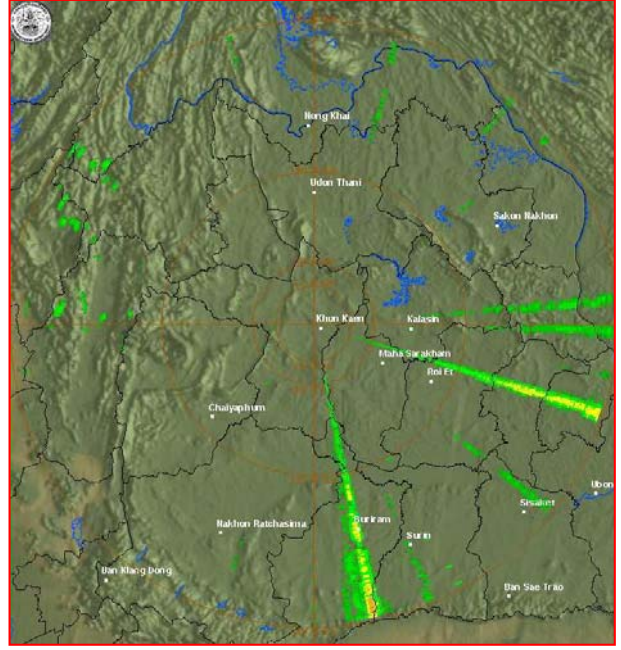


จุดตรวจวัด	ปริมาณฝน (มม.)
จ.นครศรีธรรมราช (สภช.)	๑๙.๗
จ.เพชรบุรี	๘.๓
จ.เชียงใหม่	๕.๒
จ.แม่ฮ่องสอน	๕.๐
จ.ภูเก็ต	๔.๔
จ.เพชรบูรณ์	๔.๐
จ.เลย	๒.๖

๓. เรดาร์ตรวจอากาศ ณ วันที่ ๑๐ มิถุนายน ๒๕๕๙ (ที่มา: กรมอุตุนิยมวิทยา)



สถานีสุวรรณภูมิ เวลา ๐๙.๓๐ น.



สถานีขอนแก่น เวลา ๐๙.๓๐ น.

จากเรดาร์ตรวจอากาศจะพบว่า มีกลุ่มเมฆฝนกระจายบริเวณ ภาคกลาง ภาคตะวันออก ภาคตะวันออกเฉียงเหนือ และภาคใต้

๔. สถานการณ์น้ำในอ่างเก็บน้ำขนาดใหญ่ ณ วันที่ ๙ มิถุนายน ๒๕๕๙ (ที่มา: กรมชลประทาน)

สภาพน้ำในอ่างเก็บน้ำขนาดใหญ่ ปริมาณน้ำในอ่างฯ ๓๑,๐๘๘ ล้าน ลบ.ม. คิดเป็นร้อยละ ๔๔ (ปริมาณน้ำใช้การได้ ๗,๖๕๔ ล้าน ลบ.ม. คิดเป็นร้อยละ ๑๖) ปริมาณน้ำในอ่างฯ เทียบกับปี ๒๕๕๘ (๓๓,๐๙๓ ล้าน ลบ.ม. คิดเป็นร้อยละ ๔๗) น้อยกว่าปี ๒๕๕๘ จำนวน ๒,๐๐๕ ล้าน ลบ.ม. ปริมาณน้ำไหลลงอ่างฯ จำนวน ๓๒.๗๐ ล้าน ลบ.ม. ปริมาณน้ำระบายจำนวน ๖๑.๙๓ ล้าน ลบ.ม. สามารถรับน้ำได้อีก ๓๙,๓๓๑ ล้าน ลบ.ม.

อ่างเก็บน้ำ	ปริมาณน้ำในอ่าง		ปริมาณน้ำใช้การได้		ปริมาณน้ำไหลลงอ่าง		ปริมาณน้ำระบาย		ปริมาณน้ำรับได้อีก (ล้าน ม. ^๓) (ความจุที่ รนส.- ปริมาณน้ำปัจจุบัน)
	ปริมาณ (ล้าน ม. ^๓)	% น้ำเก็บกัก	ปริมาณ (ล้าน ม. ^๓)	% น้ำใช้การ	วันนี้ (ล้าน ม. ^๓)	เมื่อวาน (ล้าน ม. ^๓)	วันนี้ (ล้าน ม. ^๓)	เมื่อวาน (ล้าน ม. ^๓)	
๑.ภูมิพล	๓,๙๙๐	๓๐	๑๙๐	๒	๐	๒.๒๙	๓.๐๐	๓.๐๐	๙,๔๗๒
๒.สิริกิติ์	๓,๖๒๔	๓๘	๗๗๔	๑๒	๘.๑๖	๘.๑๗	๑๐.๕๐	๑๐.๕๐	๗,๐๑๖
๓.จุฬาภรณ์	๕๕	๓๔	๑๘	๑๔	๐.๐๑	๐.๐๑	๐.๐๐	๐.๐๐	๑๕๒
๔.อุบลรัตน์	๕๐๗	๒๑	-๗๔	-๔	๐.๐๙	๑.๔๘	๐.๕๐	๐.๕๐	๑,๙๒๔
๕.ลำปาว	๓๔๖	๑๗	๒๔๖	๑๓	๐.๐๐	๑.๒๑	๐.๔๑	๐.๔๐	๒,๑๐๔
๖.สิรินธร	๙๓๒	๔๗	๑๐๑	๙	๑.๒๕	๘.๔๐	๒.๔๒	๒.๓๔	๑,๐๓๔
๗.ป่าสักชลสิทธิ์	๒๐๑	๒๑	๑๙๘	๒๑	๑.๒๗	๑.๒๘	๑.๗๖	๑.๗๖	๗๕๙
๘.ศรีนครินทร์	๑๑,๕๘๒	๖๕	๑,๓๑๗	๑๘	๒.๔๐	๐.๒๒	๘.๐๑	๗.๙๗	๗,๒๖๘
๙.วีราลงกรณ์	๓,๕๗๑	๔๐	๕๕๙	๑๐	๔.๑๑	๑.๘๙	๘.๐๔	๘.๐๖	๗,๔๒๙
๑๐.ขุนด่านปราการชล	๕๕	๒๔	๕๐	๒๓	๐.๒๔	๐.๐๖	๐.๐๙	๐.๐๙	๑๗๑
๑๑.รัชชประภา	๔,๑๗๑	๗๔	๒,๘๑๙	๖๖	๘.๓๒	๓.๖๗	๑๖.๙๒	๑๖.๘๒	๒,๔๔๙
๑๒.บางกลาง	๖๑๖	๔๒	๓๔๐	๒๙	๐.๘๔	๐.๘๓	๔.๐๕	๔.๐๔	๑,๐๕๘

๕. สถานการณ์น้ำในประเทศ ณ วันที่ ๖ - ๑๐ มิถุนายน ๒๕๕๙ (ที่มา: กรมชลประทาน)

สถานี	แม่น้ำ	อำเภอ	จังหวัด	ระดับ ตลิ่ง (ม.รทก.)	ระดับน้ำ (ม.รทก.)					แนวโน้ม
					จันทร์	อังคาร	พุธ	พฤหัสบดี	ศุกร์	
					๖ มิ.ย.	๗ มิ.ย.	๘ มิ.ย.	๙ มิ.ย.	๑๐ มิ.ย.	
P.๑	ปิง	เมือง	เชียงใหม่	๓.๗๐	๑.๑๗	๑.๓๔	๑.๒๕	๑.๒๑	๑.๑๕	ลดลง
W.๑C	วัง	เมือง	ลำปาง	๕.๒๐	๐.๐๕	๐.๑๔	๐.๑๕	๐.๑๐	๐.๐๙	ลดลง
Y.๔	ยม	เมือง	สุโขทัย	๗.๔๕	-๐.๔๐	-๐.๓๘	-๐.๔๓	-๐.๔๓	-๐.๔๓	ทรงตัว
N.๖๗	น่าน	ชุมแสง	นครสวรรค์	๒๘.๓๐	๑๘.๙๗	๑๙.๐๗	๑๙.๐๔	๑๙.๐๖	๑๙.๐๘	เพิ่มขึ้น
C.๑๓	เจ้าพระยา	สรรพยา	ชัยนาท	๑๖.๓๔	๑๔.๖๓	๑๔.๖๑	๑๔.๖๓	๑๔.๖๐	๑๔.๕๗	ลดลง
M.๖A	มูล	สตึก	บุรีรัมย์	๕.๔๐	๐.๓๘	๐.๓๘	๐.๓๗	๐.๓๕	๐.๓๔	ลดลง
M.๗	มูล	เมือง	อุบลราชธานี	๗.๐๐	๒.๕๓	๒.๗๐	๒.๗๓	๒.๗๔	๒.๘๖	เพิ่มขึ้น
M.๑๙๑	ลำตะคอง	เมือง	นครราชสีมา	๓.๐๐	๐.๖๖	๐.๘๘	๐.๘๑	๐.๖๒	๐.๗๑	เพิ่มขึ้น
M.๑๕๙	ลำชี	จอมพระ	สุรินทร์	๑๑.๓๐	๑.๔๕	๑.๔๑	๑.๔๐	๑.๔๐	๑.๓๘	ลดลง
M.๙๕	ลำเสียวใหญ่	สุวรรณภูมิ	ร้อยเอ็ด	๓.๒๐	๑.๑๔	๑.๑๓	๑.๑๓	๑.๑๓	๑.๑๒	ลดลง
X.๖๔	คลองท่าชะ	ท่าชะ	ชุมพร	๑๗.๑๓	๗.๗๖	๘.๐๕	๗.๘๐	๗.๗๔	๗.๖๖	ลดลง
X.๑๔๙	คลองกลาย	นบพิตำ	นครศรีธรรมราช	๓๓.๙๖	๒๘.๙๒	๒๘.๘๙	๒๘.๘๙	๒๘.๘๘	๒๘.๘๘	ทรงตัว
X.๒๗๔	แม่น้ำโก-ลก	แว้ง	นราธิวาส	๒๒.๔๐	๑๘.๒๒	๑๘.๓๘	๑๘.๒๗	๑๘.๓๔	๑๘.๓๘	เพิ่มขึ้น
X.๓๗A	แม่น้ำตาปี	พระแสง	สุราษฎร์ธานี	๑๐.๗๖	๗.๒๐	๖.๕๐	๕.๙๘	๕.๗๒	๕.๕๘	ลดลง

*** ยังไม่ได้รับรายงาน

๖. สถานการณ์น้ำในพื้นที่ลุ่มน้ำโขง ณ วันที่ ๘ มิถุนายน ๒๕๕๙ (ที่มา: MRC : Mekong River Commission)

สถานี	ระดับตลิ่ง (เมตร)	ระดับน้ำ (เมตร)	ต่ำกว่าระดับตลิ่ง (เมตร)	แนวโน้ม
อ.เชียงแสน จ.เชียงราย	๑๒.๘๐	๒.๖๑	๑๐.๑๙	เพิ่มขึ้น
อ.เชียงคาน จ.เลย	๑๖.๐๐	๕.๘๘	๑๐.๑๒	ลดลง
อ.เมือง จ.หนองคาย	๑๒.๒๐	๓.๓๖	๘.๘๔	เพิ่มขึ้น
อ.เมือง จ.นครพนม	๑๒.๕๐	๒.๙๘	๙.๕๒	เพิ่มขึ้น
อ.เมือง จ.มุกดาหาร	๑๒.๐๐	๒.๙๕	๙.๐๕	เพิ่มขึ้น
อ.โขงเจียม จ.อุบลราชธานี	๑๔.๕๐	๒.๙๘	๑๑.๕๒	เพิ่มขึ้น

๖. สถานการณ์เตือนภัย Early Warning ณ วันที่ ๑๐ มิถุนายน ๒๕๕๙ (ที่มา: สำนักวิจัย พัฒนาและอุทกวิทยา กรมทรัพยากรน้ำ)

[เวลา ๑๕.๐๐ น.(เมื่อวาน) - ๐๘.๐๐ น. (วันนี้)]

การแจ้งเตือน	สถานี	การแจ้งเตือน
เตือนสีแดง (อพยพ)	-	-
เตือนสีเหลือง (เตือนภัย)	-	-
เตือนสีเขียว (เฝ้าระวัง)	-	-

*ได้รับข้อมูลจากทาง Social Media โดยโปรแกรม Line ศูนย์อุทกภัย ทน.

๗. เหตุการณ์วิกฤตน้ำปัจจุบัน ณ วันที่ ๑๐ มิถุนายน ๒๕๕๙ [เวลา ๑๕.๐๐ น.(เมื่อวาน) - ๐๘.๐๐ น. (วันนี้)]

ไม่มีเหตุการณ์วิกฤตน้ำ

๘. สถานการณ์ภัยแล้ง ณ วันที่ ๑๐ มิถุนายน ๒๕๕๙ (ที่มา : กรมป้องกันและบรรเทาสาธารณภัย)

ปัจจุบันมีจังหวัดที่ประกาศเขตการช่วยเหลือผู้ประสบภัยพิบัติกรณีฉุกเฉิน (ภัยแล้ง) ตามระเบียบกระทรวงการคลังว่าด้วยเงินอุดหนุนราชการเพื่อช่วยเหลือผู้ประสบภัยพิบัติกรณีฉุกเฉิน พ.ศ. ๒๕๕๖ จำนวน ๓๔ จังหวัด ๒๒๙ อำเภอ ๑,๒๓๓ ตำบล ๑๐,๑๐๑ หมู่บ้าน

ที่	จังหวัด	อำเภอ	ตำบล	หมู่บ้าน	รายชื่ออำเภอที่ประกาศเขตภัยพิบัติฯ
๑. ด้านน้ำเพื่อการอุปโภค บริโภค จำนวน ๑๐ จังหวัด ๕๐ อำเภอ ๒๘๗ ตำบล ๒,๑๐๕ หมู่บ้าน					
๑	น่าน	๒	๙	๖๔	สองแคว เมืองน่าน
๒	พิจิตร	๓	๑๔	๑๔๐	บางมูลนากวังทรายพูนทับคล้อ
๓	ลำพูน	๑	๗	๒๔	ลี้
๔	ตาก	๗	๔๖	๓๒๗	แม่ระมาด บ้านตาก สามเงา วังเจ้า เมืองตาก อุ้มผาง แม่สอด
๕	สุรินทร์	๕	๔๒	๓๕๓	จอมพระ เขาสินรินทร์ รัตนบุรี สำโรงทาบ ท่าตูม
๖	ชัยนาท	๔	๑๒	๑๒๑	มโนรมย์ หนองมะโมง วัดสิงห์ เนินขาม
๗	สระบุรี	๑๑	๕๖	๒๖๐	มวกเหล็ก วังม่วง เฉลิมพระเกียรติ หนองแซง บ้านหมอ เมืองฯ เสาไห้ ดอนพุด แก่งคอย พุทธบาท หนองแค
๘	ชลบุรี	๑	๑	๗	เกาะสีชัง
๙	ตรัง	๙	๖๙	๕๐๔	วังวิเศษ เมืองตรัง ย่านตาขาว รัชภา สีกา ห้วยยอด กันตัง นาโยง ประเหลียน
๑๐	ประจวบคีรีขันธ์	๖	๒๖	๒๓๓	เมืองฯ หัวหิน กุยบุรี ทับสะแก บางสะพานน้อย บางสะพาน
	รวม	๕๐	๒๘๗	๒,๑๐๕	
๒. ด้านน้ำเพื่อการเกษตร จำนวน ๗ จังหวัด ๖๑ อำเภอ ๓๒๔ ตำบล ๒,๘๑๗ หมู่บ้าน					
๑๒	เชียงใหม่	๑๘	๖๘	๖๖๖	ดอยเต่า สันกำแพง แม่ริม แม่แตง จอมทอง ฮอด พร้าว ดอยหล่อ ดอยสะเก็ด กัลยาณิวัฒนา เชียงดาว ไชยปราการ ผาง อมก๋อย สะเมิง แม่แจ่ม สันทราย แม่อาลัย
๑๓	พะเยา	๗	๓๙	๒๗๒	เมืองพะเยา ดอกคำใต้ แม่ใจ จุน ภูกามยาว เชียงคำ ปง
๑๔	สุโขทัย	๘	๔๐	๒๘๖	สวรรคโลก ศรีนคร ศรีสำโรง ศรีสัชนาลัย เมือง ศิริมาศทุ่งเสลี่ยม บ้านด่านลานหอย
๑๕	มหาสารคาม	๖	๔๗	๕๕๓	กันทรวิชัย โกสุมพิสัย ชื่นชม เชียงยืน เมืองมหาสารคาม ยางสีสุราช
๑๖	กาญจนบุรี	๑๑	๕๕	๔๔๐	ห้วยกระเจา ท่าม่วง ศรีสวัสดิ์ เมือง ด่านมะขามเตี้ย สังขละบุรี ทองผาภูมิ ไทรโยค เลาขวัญ หนองปรือ พนมทวน
๑๗	จันทบุรี	๑๐	๖๔	๕๓๕	มะขาม โป่งน้ำร้อน สอยดาว แก่งหางแมว ชลุม นายายอาม เมืองจันทบุรี เขาคิชฌกูฏ ท่าใหม่ แหลมสิงห์
๑๘	สุราษฎร์ธานี	๑	๑๑	๖๕	บ้านสาร
	รวม	๖๑	๓๒๔	๒,๘๑๗	
๓. ด้านน้ำเพื่อการอุปโภค บริโภค และด้านน้ำเพื่อการเกษตร จำนวน ๑๗ จังหวัด ๑๑๘ อำเภอ ๖๑๙ ตำบล ๕,๑๓๕ หมู่บ้าน					
๑๙	อุดรธานี	๘	๓๘	๓๑๓	เมืองอุดรธานี ท่าปลาทองแสนขัน ทรอน พิชัย น้ำปาด ลับแล บ้านโคก
๒๐	นครสวรรค์	๗	๑๔	๑๑๗	เมือง ชุมแสง ตาคี พยุหะคีรี หนองบัว โกรกพระ ไพศาลี
๒๑	นครราชสีมา	๑๑	๖๓	๖๗๕	ขามสะแกแสง คง บัวลาย แก้มสนามนาง โนนไทยด่านขุนทด โนนสูง เทพารักษ์ พระทองคำ บัวใหญ่ สูงเนิน
๒๒	ตราด	๗	๓๖	๒๔๙	เมืองตราด เขาสมิง แหลมงอบ คลองใหญ่ บ่อไร่ เกาะกูด เกาะช้าง
๒๓	สตูล	๕	๒๐	๑๐๙	ละงูทุ่งหว้า มะนัง เมืองควนโดน
๒๔	กระบี่	๗	๓๓	๒๑๗	คลองท่อม เกาะลันตา ลำทับ เมืองกระบี่ ปลายพระยา อ่าวลึกเหนือคลอง
๒๕	นครศรีธรรมราช	๑๒	๗๑	๕๖๒	เมืองนครศรีธรรมราช ปากพนังทุ่งใหญ่เชียรใหญ่จุฬาภรณ์ฉวาง

ที่	จังหวัด	อำเภอ	ตำบล	หมู่บ้าน	รายชื่ออำเภอที่ประกาศเขตภัยพิบัติฯ
					นาบอน เฉลิมพระเกียรติ พุ่งสง ลานสกา ชะอวด หัวไทร
๒๖	หนองบัวลำภู	๔	๓๑	๑๘๒	นากลาง เมืองหนองบัวลำภู นาหวัง โนนสัง
๒๗	สุพรรณบุรี	๙	๗๕	๖๕๓	หนองหญ้าไซ สองพี่น้อง เมืองสุพรรณบุรี ด่านช้าง ดอนเจดีย์
๒๘	สระแก้ว	๗	๔๗	๕๕๖	โคกสูง วัฒนานคร ตาพระยา อรัญประเทศ วังน้ำเย็น เขาฉกรรจ์ คลองหาด อุทุมพร เดิมบางนางบวช สามชุก บางปلام้า
๒๙	ขอนแก่น	๑๖	๖๑	๔๓๒	ข้าสูง เมือง แวงน้อย ภูผาม่าน บ้านฝาง เปือยน้อย โนนศิลา หนองเรือ พล แวงใหญ่ ภูเวียง บ้านแฮด น้ำพอง เวียงเก่า พระยืน หนองสองห้อง
๓๐	ปราจีนบุรี	๒	๙	๖๗	เมืองปราจีนบุรี ศรีมหาโพธิ์
๓๑	ลำปาง	๓	๑๙	๑๑๗	แจ้ห่ม เกิน วังเหนือ
๓๒	อุทัยธานี	๒	๗	๓๒	ห้วยคต ท้าพทัน
๓๓	กำแพงเพชร	๘	๔๔	๔๖๒	เมืองกำแพงเพชร ปางศิลาทอง โกสัมพีนคร ขามเฒ่าลักษบุรี บึงสามัคคี ทรายทองวัฒนา คลองลาน คลองขลุง
๓๔	ราชบุรี	๒	๒	๓	สวนผึ้ง ปากท่อ
๓๕	แม่ฮ่องสอน	๗	๓๖	๒๒๖	เมืองแม่ฮ่องสอน สบเมย ปาย ชุมยวม แม่ลาน้อย ปางมะผ้า แม่สะเรียง
รวม		๑๑๘	๖๑๙	๕,๑๓๕	
รวม ๓๕ จังหวัด		๒๒๙	๑,๒๓๓	๑๐,๑๐๑	

๙. การคาดหมายลักษณะอากาศ ๗ วันข้างหน้า (ระหว่างวันที่ ๑๐ - ๑๕ มิถุนายน ๒๕๕๙)

ในช่วงวันที่ ๙-๑๐ มิ.ย. บริเวณประเทศไทยมีฝนลดลง

ในช่วงวันที่ ๑๑-๑๕ มิ.ย. ภาคเหนือ ภาคตะวันออกเฉียงเหนือและภาคใต้ฝั่งตะวันตก มีฝนเพิ่มขึ้น และมีฝนตกหนักบางแห่ง ส่วนกรุงเทพมหานครและเขตปริมณฑล จะมีฝนตกต่อเนื่อง ส่วนมากในช่วงบ่ายถึงค่ำ

ข้อควรระวัง ในช่วงวันที่ ๑๑-๑๕ มิ.ย.ขอให้ประชาชนบริเวณ ภาคเหนือ ภาคตะวันออกเฉียงเหนือ และภาคใต้ฝั่งตะวันตก ระวังอันตรายจากฝนตกหนักและฝนที่ตกสะสมไว้ด้วย ส่วนชาวเรือบริเวณทะเลอันดามัน ควรเดินเรือด้วยความระมัดระวัง

จึงเรียนมาเพื่อโปรดทราบ

นายสุพจน์ โตวิจักษณ์ชัยกุล
อธิบดีกรมทรัพยากรน้ำ