

# รายงานสถานการณ์น้ำลุ่มน้ำเจ้าพระยา

## วันที่ 15 เมษายน 2561

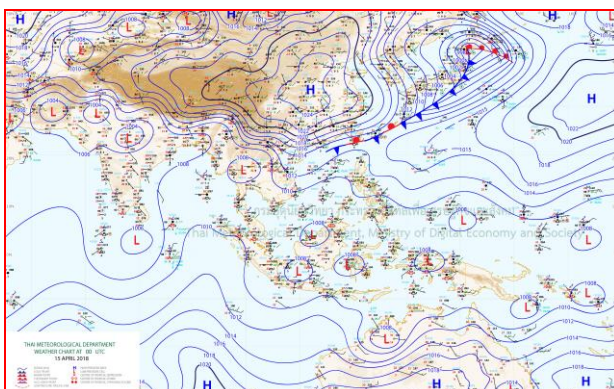
### 1) สภาพภูมิอากาศ

ลักษณะอากาศทั่วไป (ที่มา: กรมอุตุนิยมวิทยา)

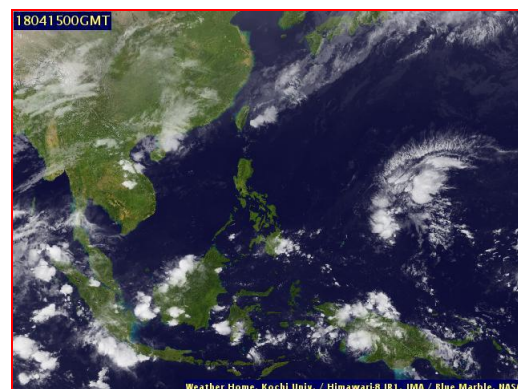
พยากรณ์อากาศ 24 ชั่วโมง บริเวณภาคตะวันออกเฉียงเหนือ ภาคเหนือ และภาคตะวันออกจะเกิดพายุฤดูร้อนขึ้น ในขณะที่บริเวณดังกล่าวมีอากาศร้อนถึงร้อนจัดหลายพื้นที่ซึ่งมีลักษณะของพายุฝนฟ้าคะนอง ลมกระโชกแรงกับมีฟ้าผ่าและลูกเห็บตกบางพื้นที่สำหรับภาคกลาง รวมทั้งกรุงเทพมหานครและปริมณฑล จะได้รับผลกระทบในวัน พุธนี้(16 เม.ย 61) จึงขอให้ประชาชนในบริเวณดังกล่าวระวังอันตรายจากพายุฤดูร้อนที่จะเกิดขึ้น โดยหลีกเลี่ยงการอยู่ในที่โล่งแจ้ง ใต้ต้นไม้ใหญ่ และป้ายโฆษณาที่ไม่แข็งแรง รวมถึงระวังอันตรายจากฟ้าผ่า สำหรับเกษตรกรควรเตรียมการป้องกันและระวังความเสียหายที่จะเกิดต่อผลผลิตทางการเกษตรไว้ด้วย

บริเวณความกดอากาศสูงจากประเทศจีนได้แผ่ลงมาปกคลุมถึงประเทศเวียดนามตอนบนแล้ว และคาดว่าจะแผ่ลงมาปกคลุมภาค ตะวันออกเฉียงเหนือในวันนี้ (15 เม.ย. 61) ในขณะที่ประเทศไทยมีอากาศร้อนถึงร้อนจัด ทำให้บริเวณดังกล่าวจะเกิดพายุฤดูร้อนขึ้น โดยมีลักษณะของพายุฝนฟ้าคะนอง ลมกระโชกแรง กับมีฟ้าผ่าและลูกเห็บตกบางพื้นที่ สำหรับลมตะวันออกเฉียงใต้พัดปกคลุมภาคใต้และอ่าวไทยจะมีกำลังแรงขึ้นในช่วงวันที่ 17-19 เมษายน 2561 ทำให้ภาคใต้มีฝนเพิ่มขึ้น ส่วนคลื่นลมบริเวณอ่าวไทยและทะเลอันดามันจะมีกำลังปานกลาง โดยบริเวณอ่าวไทยมีคลื่นสูงประมาณ 2 เมตร ขอให้ชาวเรือบริเวณดังกล่าวเดินเรือด้วยความระมัดระวังไว้ด้วย

**สภาพอากาศภาคกลาง** อากาศร้อนถึงร้อนจัด โดยมีฝนฟ้าคะนอง ร้อยละ 10 ของพื้นที่ ส่วนมากบริเวณจังหวัดนครสวรรค์ลพบุรี สระบุรี สิงห์บุรี อ่างทอง และพระนครศรีอยุธยา อุณหภูมิต่ำสุด 25-27 องศาเซลเซียส อุณหภูมิสูงสุด 38-40 องศาเซลเซียส ลมตะวันออกเฉียงใต้ความเร็ว 10-25 กม./ชม.



แผนที่อากาศ วันที่ 15 เม.ย. 2561 เวลา 07.00 น.

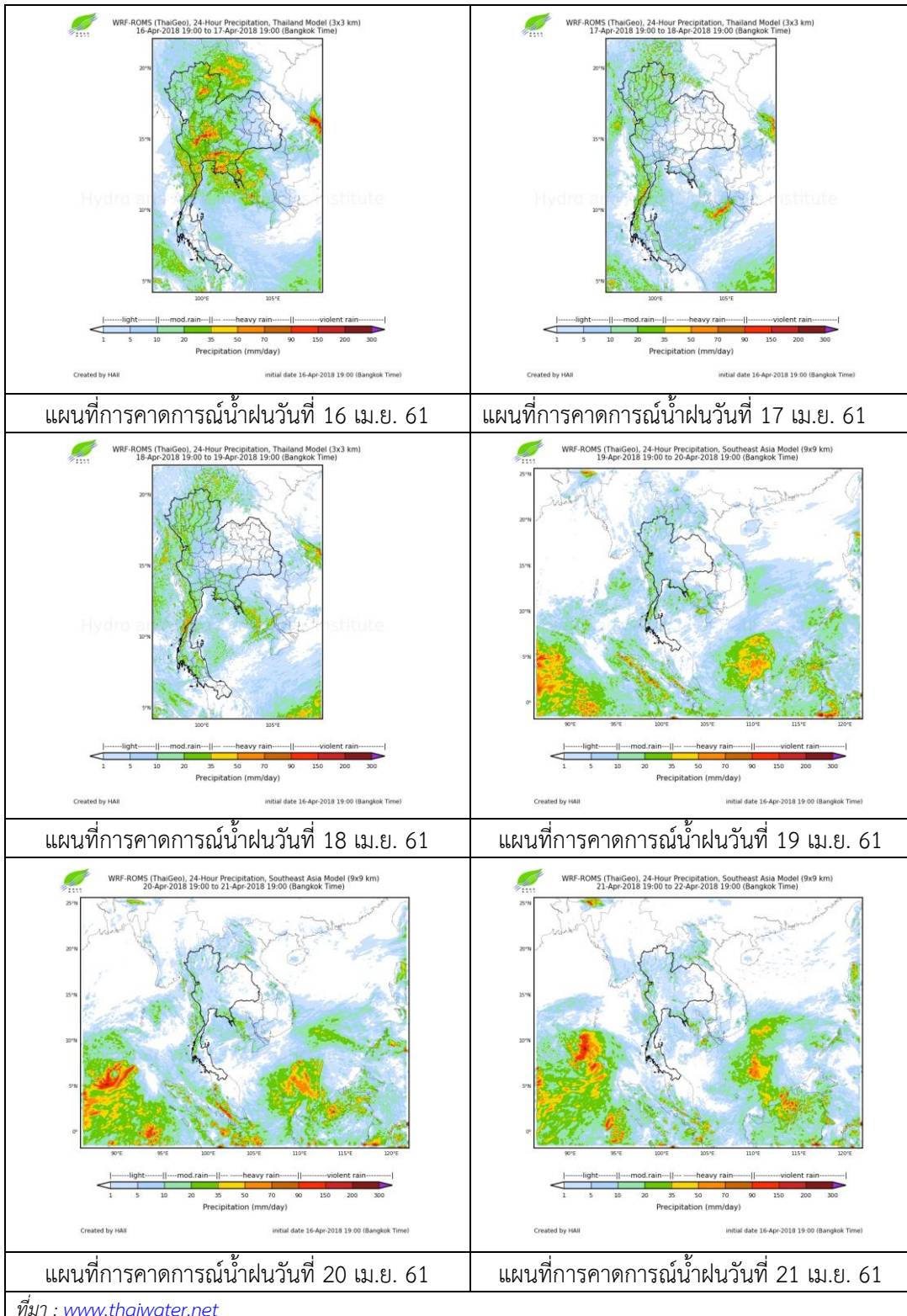


ภาพถ่ายจากดาวเทียม วันที่ 15 เม.ย. 2561

### 2) สถานการณ์ฝน

จากข้อมูลสถานการณ์ฝนในพื้นที่ลุ่มน้ำเจ้าพระยาของวันที่ วันที่ 15 เมษายน 2561 จากกรมทรัพยากรน้ำ กรมอุตุนิยมวิทยา กรมชลประทาน และสถาบันสารสนเทศทรัพยากรน้ำและการเกษตร (องค์การมหาชน) พบว่ามีฝนตกเล็กน้อยในพื้นที่ลุ่มน้ำเจ้าพระยา

สถานการณ์น้ำฝน



## 3) ข้อมูลปริมาณน้ำในลำน้ำ

ลุ่มน้ำเจ้าพระยา ระดับน้ำอยู่ในเกณฑ์ปกติ โดยระดับน้ำยังคงทรงตัว

สถานการณ์น้ำท่า (15 เม.ย. – 17 เม.ย. 2561 ที่มา: กรมชลประทาน)

สถานี	แม่น้ำ	อำเภอ	จังหวัด	ระดับตลิ่ง	อาทิตย์	จันทร์	อังคาร
				ปริมาณน้ำ (ลบ.ม./วิ.)	15 เม.ย.	16 เม.ย.	17 เม.ย.
C.2	เจ้าพระยา	เมือง	นครสวรรค์	26.20	18.37	18.33	18.35
				3,590	365	357	361
C.13	เขื่อน เจ้าพระยา	สรรพยา	ชัยนาท	17.21	16.27	16.24	16.20
				2,840	100	100	100
C.3	เจ้าพระยา	เมือง	สิงห์บุรี	11.70	3.01	3.01	3.01
				2,340	97	97	97
C.35	เจ้าพระยา	พระนครศรีอยุธยา	พระนครศรีอยุธยา	4.58	0.38	0.37	0.49
				1,155	**	**	**
C.36	คลองบาง หลวง	บางบาล	พระนครศรีอยุธยา	4.00	0.05	0.18	0.21
				404	**	**	**
C.37	คลอง บางบาน	บางบาล	พระนครศรีอยุธยา	3.80	0.10	0.17	0.26
				134	**	**	**

สถานีหาดเสลา ต.หัวดง อ.เก้าเลี้ยว  
จ.นครสวรรค์ (ลุ่มน้ำเจ้าพระยา)



สถานีสะพานปรีดี-อึ้ง ต.หัวรอ อ.พระนครศรีอยุธยา  
จ.พระนครศรีอยุธยา (ลุ่มน้ำเจ้าพระยา)



สถานีบ้านป้อม ต.บ้านป้อม อ.พระนครศรีอยุธยา  
จ.พระนครศรีอยุธยา (ลุ่มน้ำเจ้าพระยา)



สถานีบ้านอุทัยใหม่ ต.สะแกกรัง อ.เมือง  
จ.อุทัยธานี (ลุ่มน้ำเจ้าพระยา)



ปริมาณน้ำในลำน้ำของคลองต่างๆ ในพื้นที่ลุ่มน้ำเจ้าพระยา

#### 4) สรุป

สถานการณ์ในลุ่มน้ำเจ้าพระยาอยู่ในเกณฑ์ปกติ โดยระดับน้ำเขื่อนเจ้าพระยามีปริมาณน้ำไหลผ่าน 100 ลบ.ม./วินาที ระดับน้ำเหนือเขื่อน + 16.27 ม.รทก. ระดับน้ำท้ายเขื่อน +6.00 ม.รทก.