

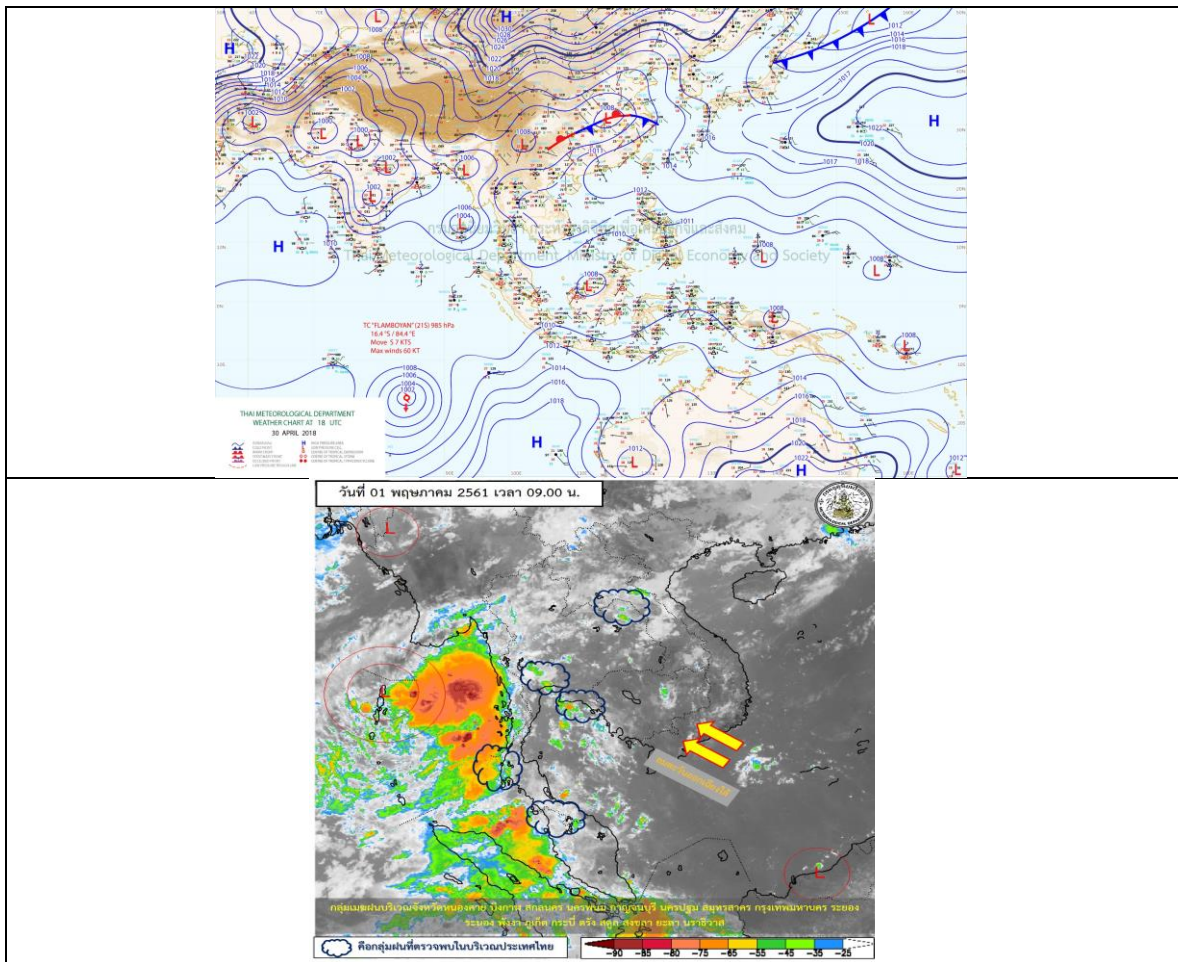
## รายงานสถานการณ์น้ำและคาดการณ์น้ำในพื้นที่ ลุ่มน้ำโขง-ซี-มูล วันที่ 1 พฤษภาคม 2561

### 1. พยากรณ์อากาศ

ตารางที่ 1 พยากรณ์อากาศ วันที่ 1 พฤษภาคม 2561

<p>ภาคตะวันออกเฉียงเหนือ</p>	<p>มีเมฆมาก กับมีฝนฟ้าคะนอง ร้อยละ 70 ของพื้นที่ ส่วนมากบริเวณจังหวัดเลย อุดรธานี หนองคาย สกลนคร ขอนแก่น กาฬสินธุ์ มหาสารคาม ร้อยเอ็ด ยโสธร อำนาจเจริญ อุบลราชธานี ศรีสะเกษ สุรินทร์ บุรีรัมย์ นครราชสีมา และชัยภูมิ</p> <p>อุณหภูมิต่ำสุด 23-24 องศาเซลเซียส อุณหภูมิสูงสุด 30-32 องศาเซลเซียส</p> <p>ลมตะวันออกเฉียงใต้ ความเร็ว 10-25 กม./ชม.</p>
------------------------------	--

ที่มา : [https://www.tmd.go.th/daily\\_forecast.php](https://www.tmd.go.th/daily_forecast.php)



รูปที่ 1 พยากรณ์อากาศ วันที่ 1 พ.ค. 2561



## 2. สรุประดับน้ำรายวัน

สรุปลสถานการณ์น้ำของพื้นที่ลุ่มน้ำโขง ชี มูล ประจำวันที่ 1-พค-61

หน่วยค่า: หน่วยได้ปริมาณจากกระบอกวัดระดับน้ำและระดับน้ำคาดการณ์ล่วงหน้า

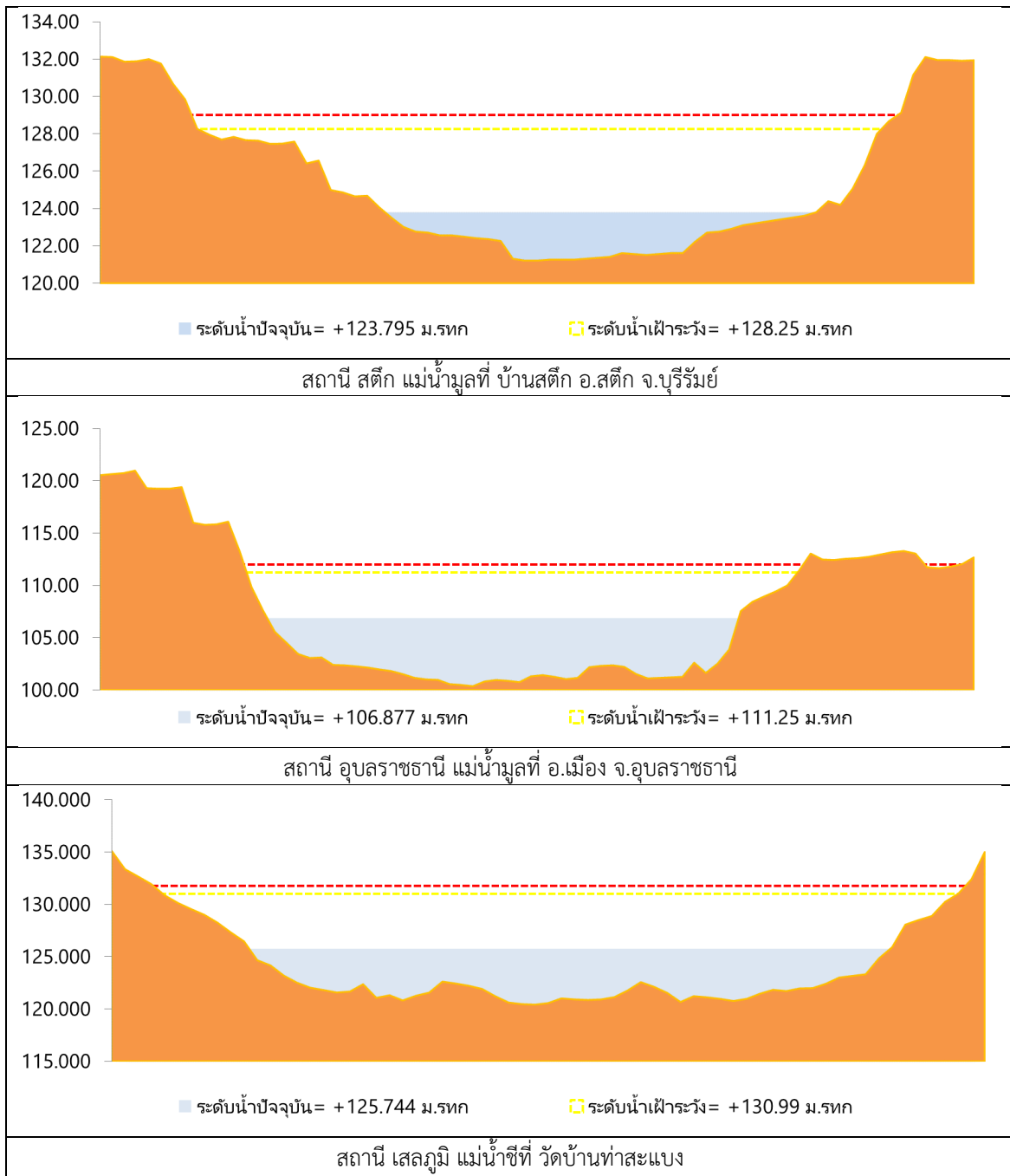
ลำดับที่	สถานี	วันที่	พื้นที่ลุ่มน้ำ (ม.รทก.)		ระดับน้ำตรวจวัด (ม.รทก.)	ระดับน้ำคาดการณ์ (ม.รทก.)	ระดับน้ำคาดการณ์ (ม.รทก.)				แนวโน้ม	
			ค่า H	ค่า HH			1-พค-61	2-พค-61	3-พค-61	4-พค-61		
1	น้ำที่ บ้านวัดลาด อ.เมือง จ.มหาสารคาม ได้สถานี E.66A	137.65	138.40	131.63	131.62	131.57	131.54	132.02	132.06	132.61	132.60	ตั้งต้นตาม جدول
2	น้ำที่ บ้านมหาสารคาม ได้สถานี E.20A	121.25	122.00	115.80	115.79	116.59	116.73	116.61	116.60	116.58	116.57	ลดลง
3	น้ำที่ บ้านท่ามะพร้าว ได้สถานี E.18	130.99	131.74	125.31	125.30	125.22	125.34	125.54	125.74	126.14	126.15	เพิ่มขึ้น
4	น้ำที่ อ.โกสุมพิสัย ได้สถานี E.91	148.95	149.70	140.77	140.76	141.13	141.47	141.84	141.01	141.76	141.75	ตั้งต้นตาม جدول
5	น้ำจุด บ้านสาคอ อ.สหัส จ.อุบลราชธานี ได้สถานี W.6A	128.25	129.00	122.90	122.89	123.34	123.34	123.34	123.80	122.78	122.79	ลดลงเล็กน้อย
6	น้ำจุด อ.เมือง จ.อุบลราชธานี ได้สถานี W.7	111.25	112.00	106.36	106.35	106.93	106.98	106.98	106.88	106.47	106.48	ลดลงเล็กน้อย

หมายเหตุ : H หรือ H สูงสุดในเกณฑ์น้ำท่วม

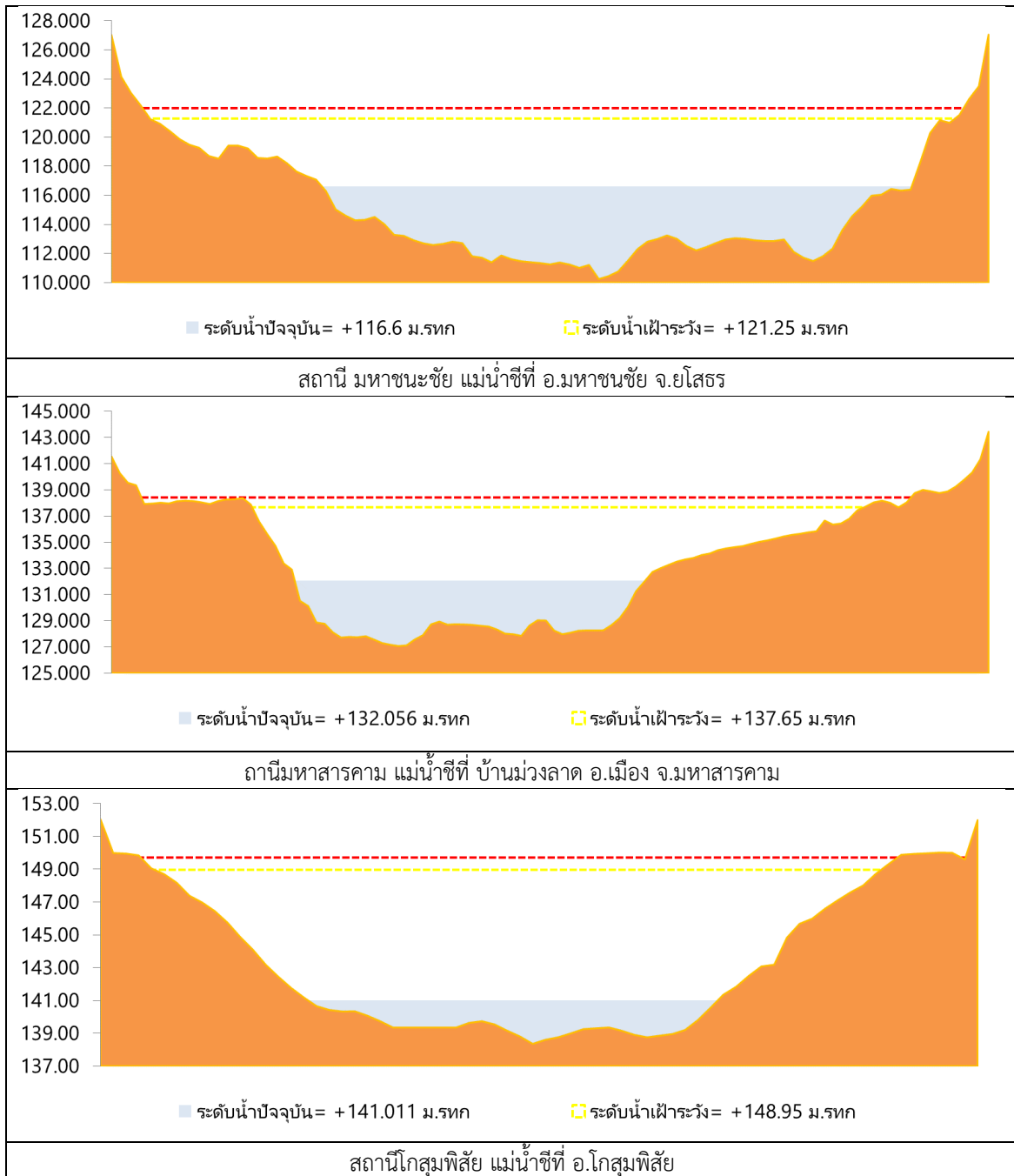
-HH หรือ H สูงสุดในเกณฑ์น้ำตื้น



## 2.1 ระดับน้ำในลำน้ำ



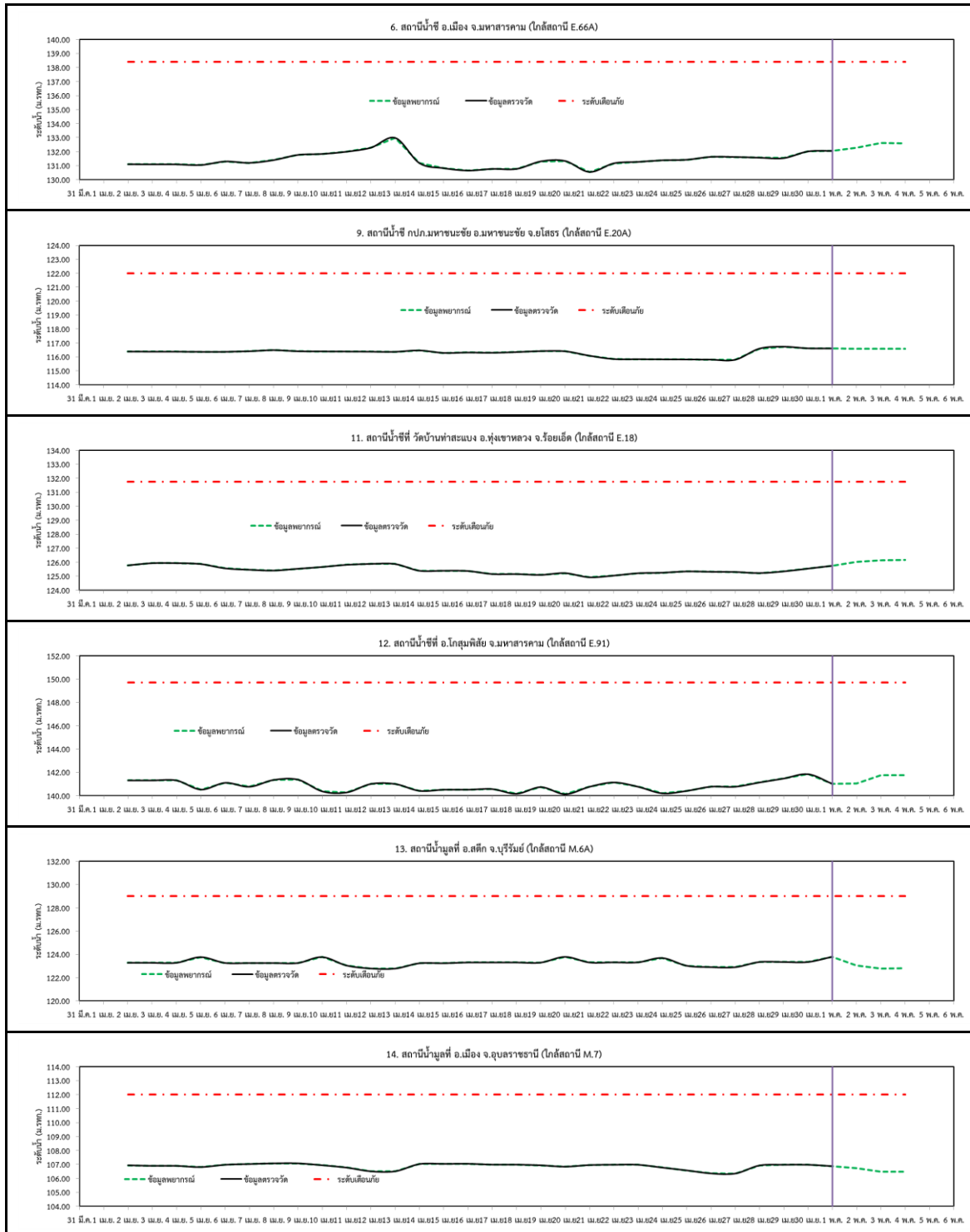
รูปที่ 2 กราฟระดับน้ำในลำน้ำ



รูปที่ 2 กราฟระดับน้ำในลำน้ำ (ต่อ)



### 3. ผลการวิเคราะห์สถานการณ์น้ำ



รูปที่ 3 กราฟระดับน้ำย้อนหลัง 30 วัน และค่าพยากรณ์



#### 4. สรุปสถานการณ์ ระดับน้ำอยู่ในเกณฑ์ปกติ