

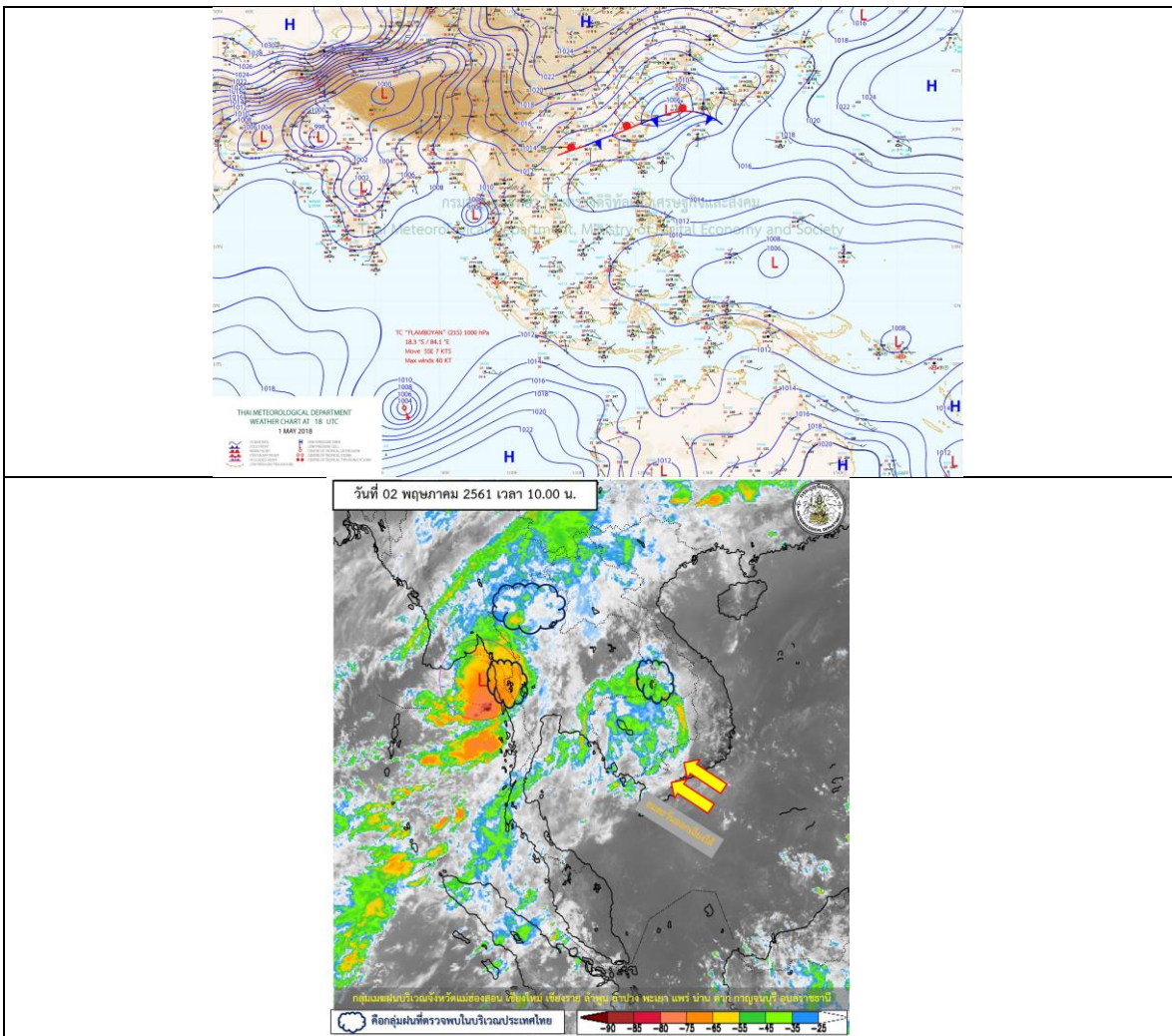
## รายงานสถานการณ์น้ำและคาดการณ์น้ำในพื้นที่ ลุ่มน้ำโขง-ชี-มูล วันที่ 2 พฤษภาคม 2561

### 1. พยากรณ์อากาศ

#### ตารางที่ 1 พยากรณ์อากาศ วันที่ 2 พฤษภาคม 2561

ภาคตะวันออกเฉียงเหนือ	มีเมฆมาก กับมีฝนฟ้าคะนอง ร้อยละ 70 ของพื้นที่ และมีฝนตกหนักบางแห่ง บริเวณจังหวัดเลย หนองบัวลำภู และชัยภูมิ
	อุณหภูมิต่ำสุด 24-25 องศาเซลเซียส อุณหภูมิสูงสุด 32-36 องศาเซลเซียส
	ลมตะวันออกเฉียงใต้ ความเร็ว 10-25 กม./ชม.

ที่มา : [https://www.tmd.go.th/daily\\_forecast.php](https://www.tmd.go.th/daily_forecast.php)



รูปที่ 1 พยากรณ์อากาศ วันที่ 2 พ.ค. 2561



## 2. สรุประดับน้ำรายวัน

ตารางที่ 2 สรุปสถานการณ์ของพื้นที่ลุ่มน้ำโขง ชี มูล ประจำวันที่ 2-10-61  
หน่วยวัด: เมตรจากระดับน้ำทะเลปานกลาง (รทก.)

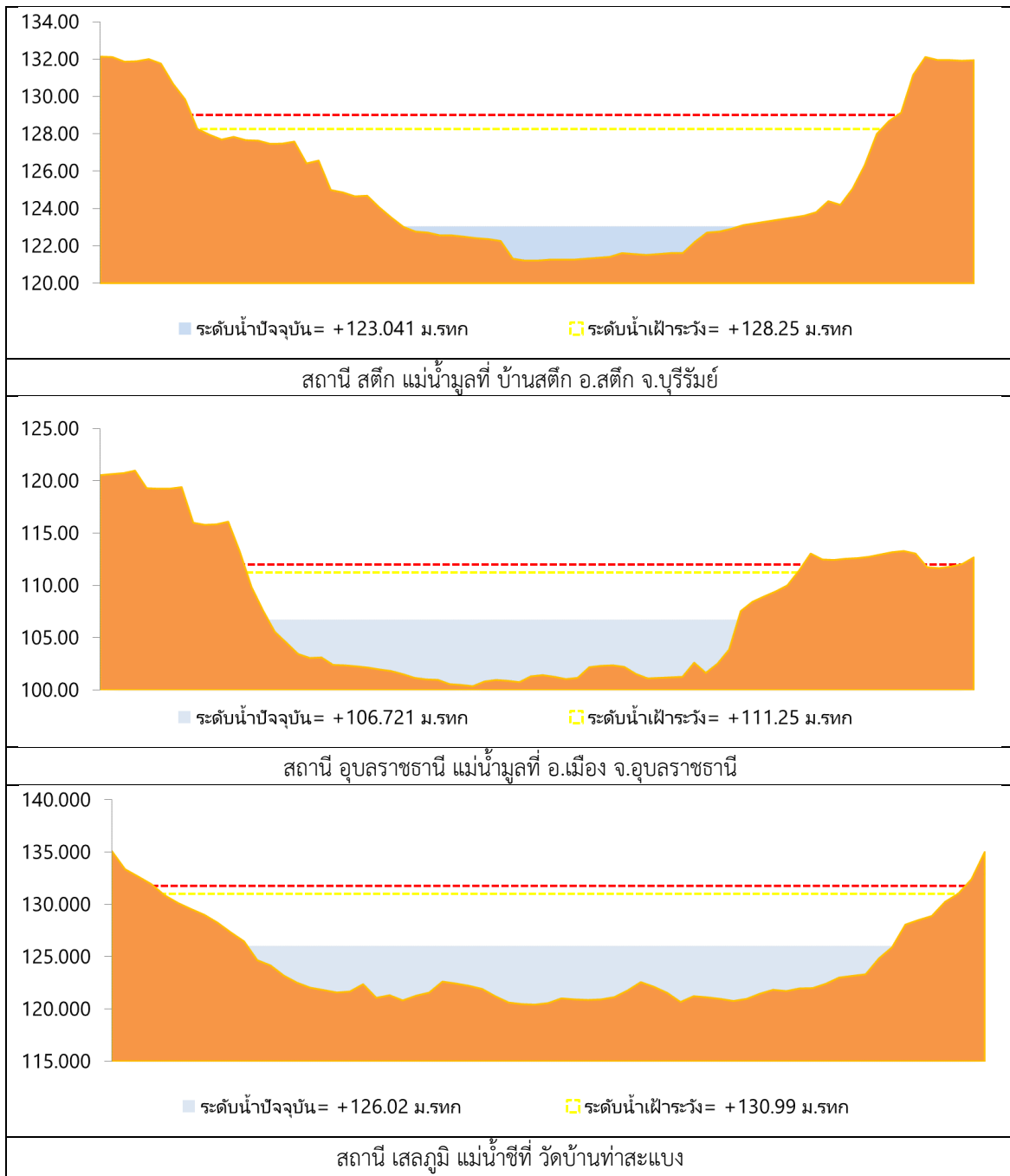
ลำดับที่	สถานี	ชื่อพื้นที่	ระดับน้ำ (รทก.)		ระดับน้ำจริง (รทก.)	27-พ.ค.-61	28-พ.ค.-61	29-พ.ค.-61	30-พ.ค.-61	1-พ.ค.-61	ระดับน้ำคาดการณ์ (รทก.)				แนวโน้ม
			ค่า HI	ค่า HHI							2-พ.ค.-61	3-พ.ค.-61	4-พ.ค.-61	5-พ.ค.-61	
1	น้ำชี	ข้ามเขตรัฐ อ.เมือง จ.มหาสารคาม ได้สถานี E-66A	137.65	138.40	131.63	131.62	131.57	131.54	132.02	132.06	132.28	132.61	132.60	132.60	ไม่แน่ชัด
2	น้ำชี	กบ.มหาสารคาม ได้สถานี E-20A	121.25	122.00	115.80	115.79	116.39	116.73	116.61	116.60	116.59	116.58	116.57	116.57	ไม่แน่ชัด
3	น้ำชี	ตัวเขื่อนลุ่มน้ำโขง ได้สถานี E-18	130.99	131.74	125.31	125.30	125.22	125.34	125.54	125.74	126.02	126.14	126.15	126.15	ไม่แน่ชัด
4	น้ำชี	อ.โกสุมพิสัย ได้สถานี E-91	148.95	149.70	140.77	140.76	141.13	141.47	141.84	141.01	141.05	141.76	141.75	141.75	ไม่แน่ชัด
5	น้ำมูล	ข้ามสถานี อ.สตึก จ.บุรีรัมย์ ได้สถานี M-6A	128.25	129.00	122.90	122.89	123.34	123.34	123.34	123.80	123.04	122.78	122.79	122.79	ไม่แน่ชัด
6	น้ำมูล	อ.เมือง จ.อุบลราชธานี ได้สถานี M-7	111.25	112.00	106.36	106.35	106.93	106.98	106.98	106.88	106.72	106.47	106.48	106.48	ไม่แน่ชัด

พจนานุกรม: -H ระดับน้ำอยู่ในเกณฑ์ระวัง

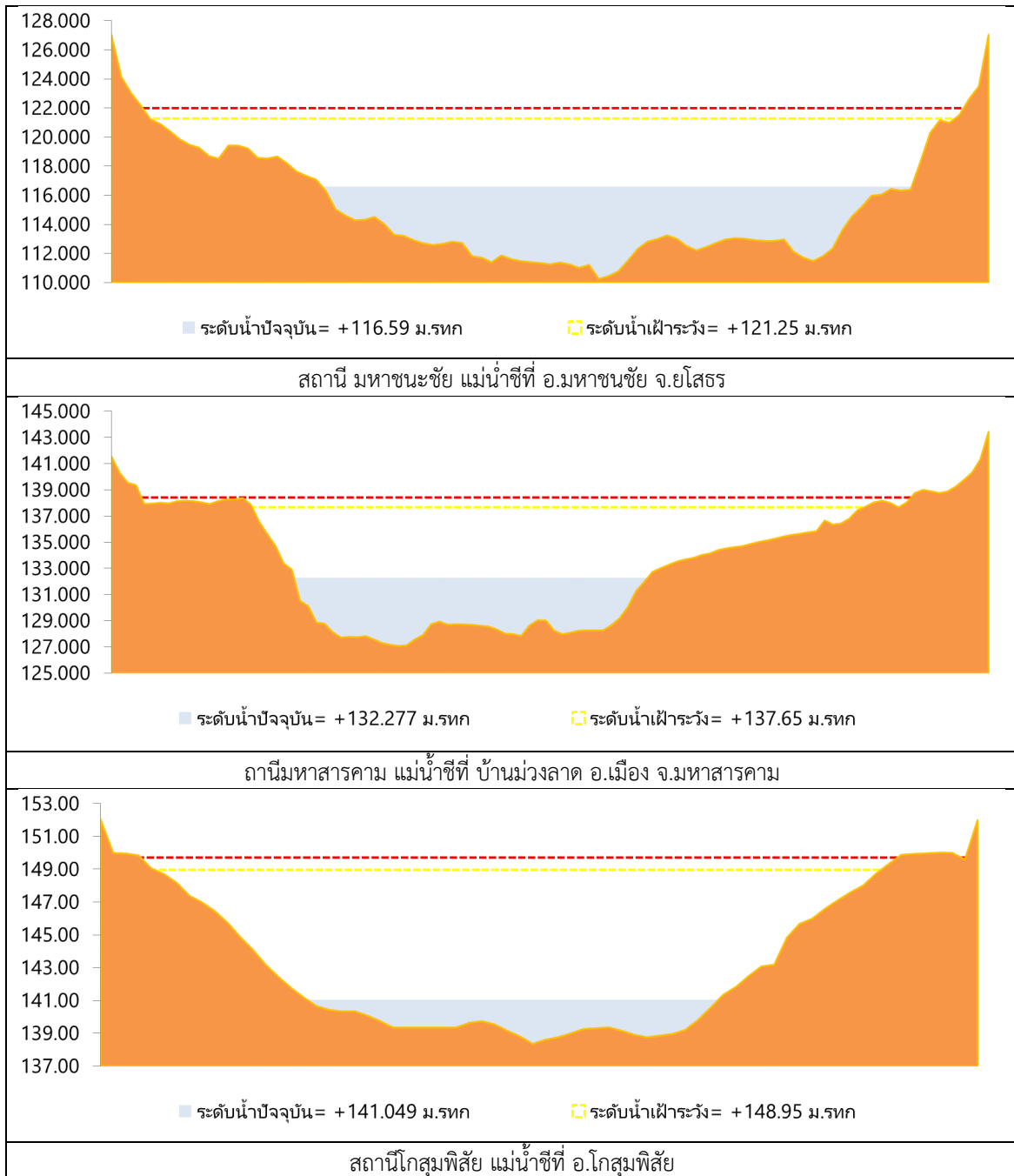
-HHI ระดับน้ำอยู่ในเกณฑ์วิกฤติ



## 2.1 ระดับน้ำในลำน้ำ



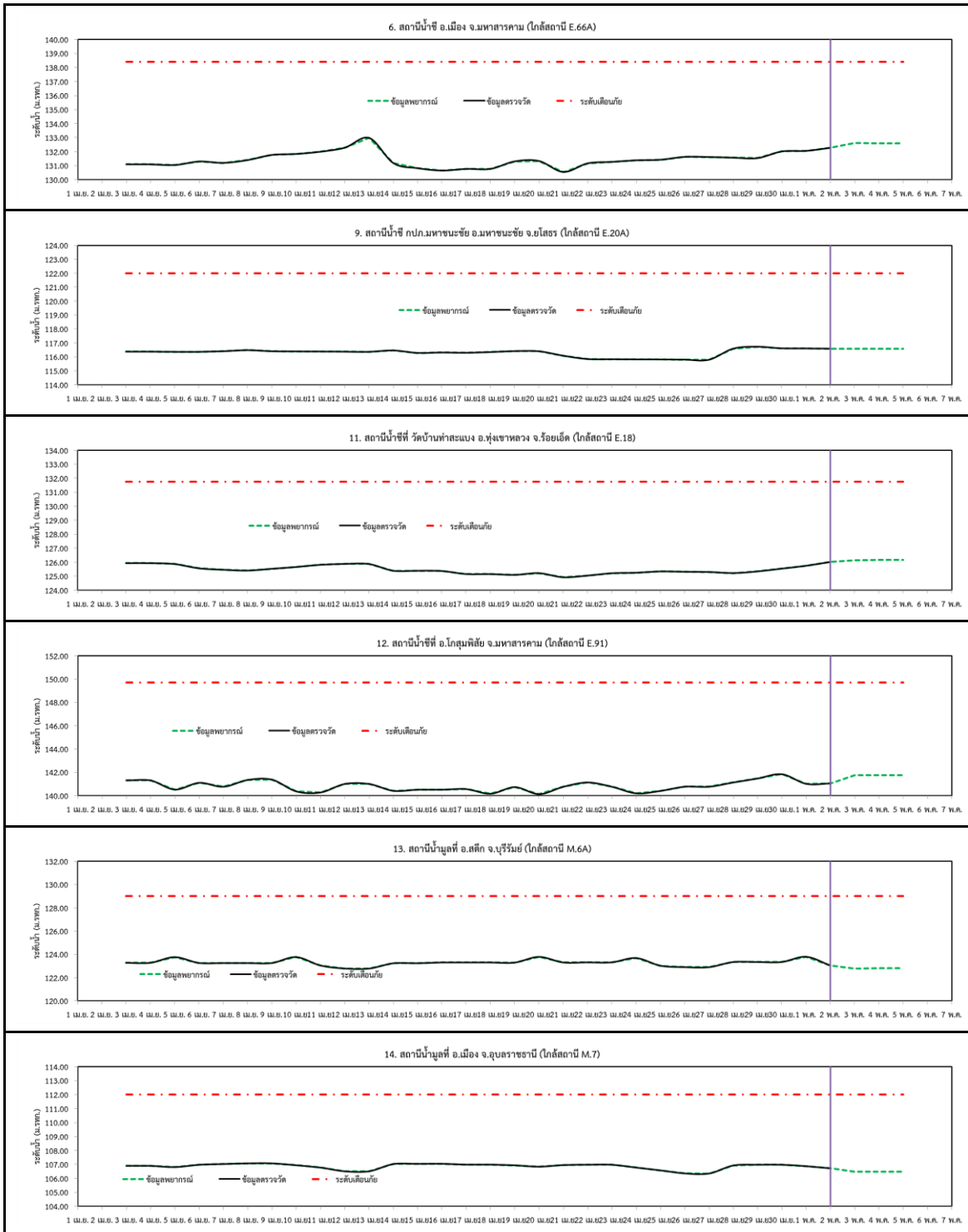
รูปที่ 2 กราฟระดับน้ำในลำน้ำ



รูปที่ 2 กราฟระดับน้ำในลำน้ำ (ต่อ)



### 3. ผลการวิเคราะห์สถานการณ์น้ำ



รูปที่ 3 กราฟระดับน้ำย้อนหลัง 30 วัน และค่าพยากรณ์



#### 4. สรุปสถานการณ์ ระดับน้ำอยู่ในเกณฑ์ปกติ