

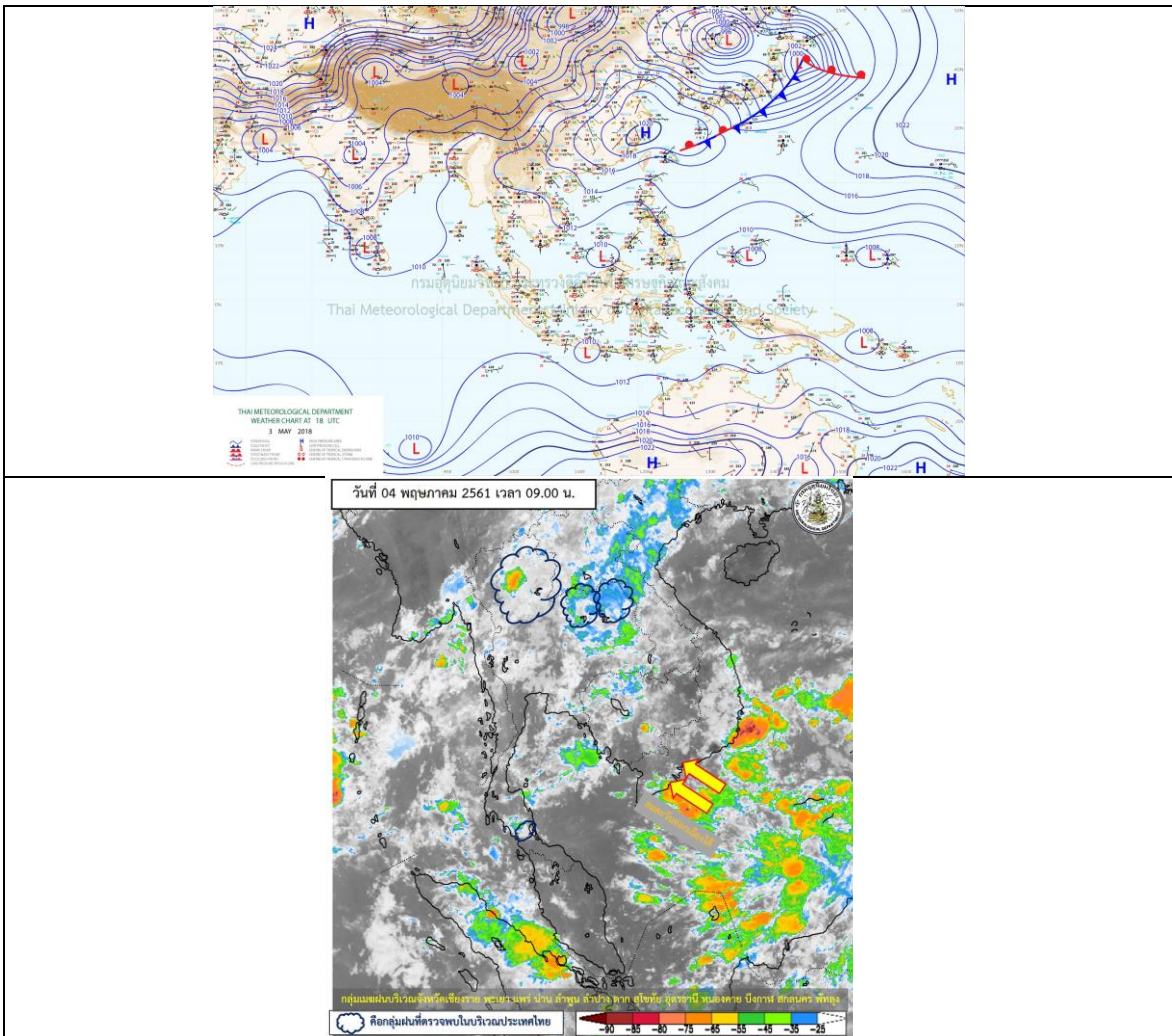
รายงานสถานการณ์น้ำและคาดการณ์น้ำในพื้นที่ ลุ่มน้ำโขง-ชี-มูล วันที่ 4 พฤษภาคม 2561

1. พยากรณ์อากาศ

ตารางที่ 1 พยากรณ์อากาศ วันที่ 4 พฤษภาคม 2561

ภาคตะวันออกเฉียงเหนือ	มีฝนฟ้าคะนอง ร้อยละ 70 ของพื้นที่ และมีฝนตกหนักบางแห่ง
	บริเวณจังหวัดเลย หนองบัวลำภู หนองคาย อุดรธานี บึงกาฬ สกลนคร นครพนม
	ชัยภูมิ ขอนแก่น นครราชสีมา และกาฬสินธุ์
	อุณหภูมิต่ำสุด 23-24 องศาเซลเซียส อุณหภูมิสูงสุด 34-35 องศาเซลเซียส ลมตะวันออกเฉียงใต้ ความเร็ว 10-25 กม./ชม.

ที่มา : https://www.tmd.go.th/daily_forecast.php



รูปที่ 1 พยากรณ์อากาศ วันที่ 4 พ.ค. 2561



2. สรุประดับน้ำรายวัน

ตารางที่ 2 สรุปสถานการณ์ของพื้นที่ลุ่มน้ำโขง ชี มูล ประจำวันที่ 4-พ.ค.-61

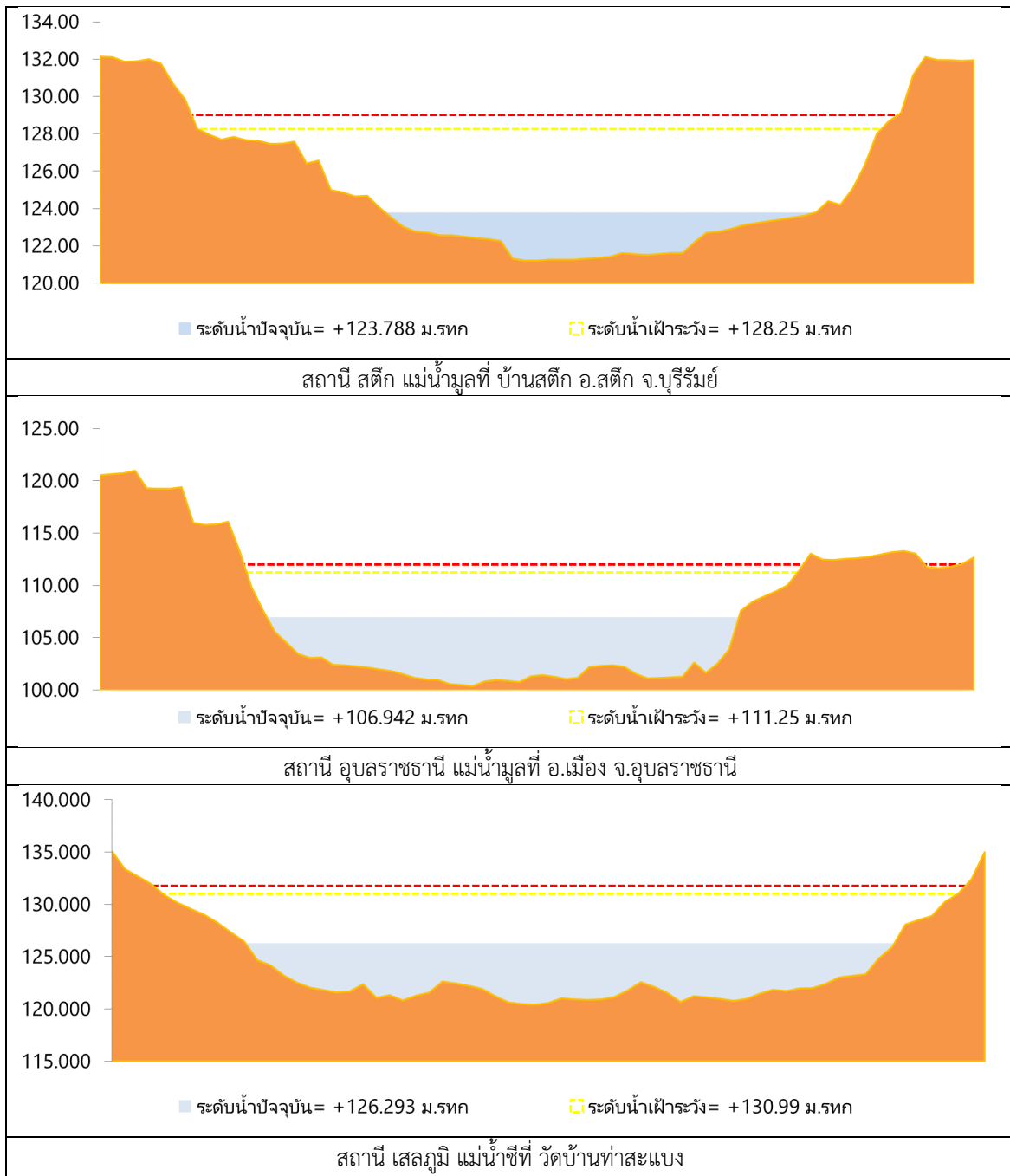
หน่วยข้อมูล: หน่วยไม่มีเครื่องหมายจะคิดเป็นค่าการเปลี่ยนแปลง ส่วนที่มีเครื่องหมายจะคิดเป็นค่าการเปลี่ยนแปลง

ลำดับที่	สถานี	พื้นที่	ค่า H		ระดับน้ำที่สถานี (ม.รทก.)												หมายเหตุ
			ค่า H	ค่า HH	28-ม.ย.-61	30-ม.ย.-61	1-พ.ค.-61	2-พ.ค.-61	3-พ.ค.-61	4-พ.ค.-61	5-พ.ค.-61	6-พ.ค.-61	7-พ.ค.-61				
1	น้ำชี	บ้านม่วงลาด อ.เมือง จ.มหาสารคาม ได้สถานี E66A	137.65	138.40	131.54	132.02	132.49	132.55	132.45	132.45	132.61	133.00	133.00	133.00	133.00	ไม่มี	
2	น้ำชี	กบ.มหาสารคาม ได้สถานี E.20A	121.25	122.00	116.73	116.61	116.55	116.64	116.81	116.80	116.79	116.78	116.78	116.78	116.78	ไม่มี	
3	น้ำชี	บ้านท่ามะพร้าว ได้สถานี E.18	130.99	131.74	125.34	125.34	125.65	126.19	126.29	126.29	126.40	126.49	126.49	126.49	126.49	ไม่มี	
4	น้ำชี	อ.โกสุมพิสัย ได้สถานี E.21	149.95	149.70	141.47	141.84	141.84	141.91	141.72	141.95	141.15	141.67	141.67	141.67	141.67	ไม่มี	
5	น้ำมูล	บ้านค้อ อ.ค้อ จ.อุบลราชธานี ได้สถานี W6A	128.25	129.00	123.34	123.34	123.33	123.34	123.34	123.34	123.04	122.77	122.77	122.77	122.77	ไม่มี	
6	น้ำมูล	อ.เมือง จ.อุบลราชธานี ได้สถานี W.7	111.25	112.00	106.98	106.98	107.09	107.09	107.09	106.94	106.80	106.59	106.59	106.59	106.59	ไม่มี	

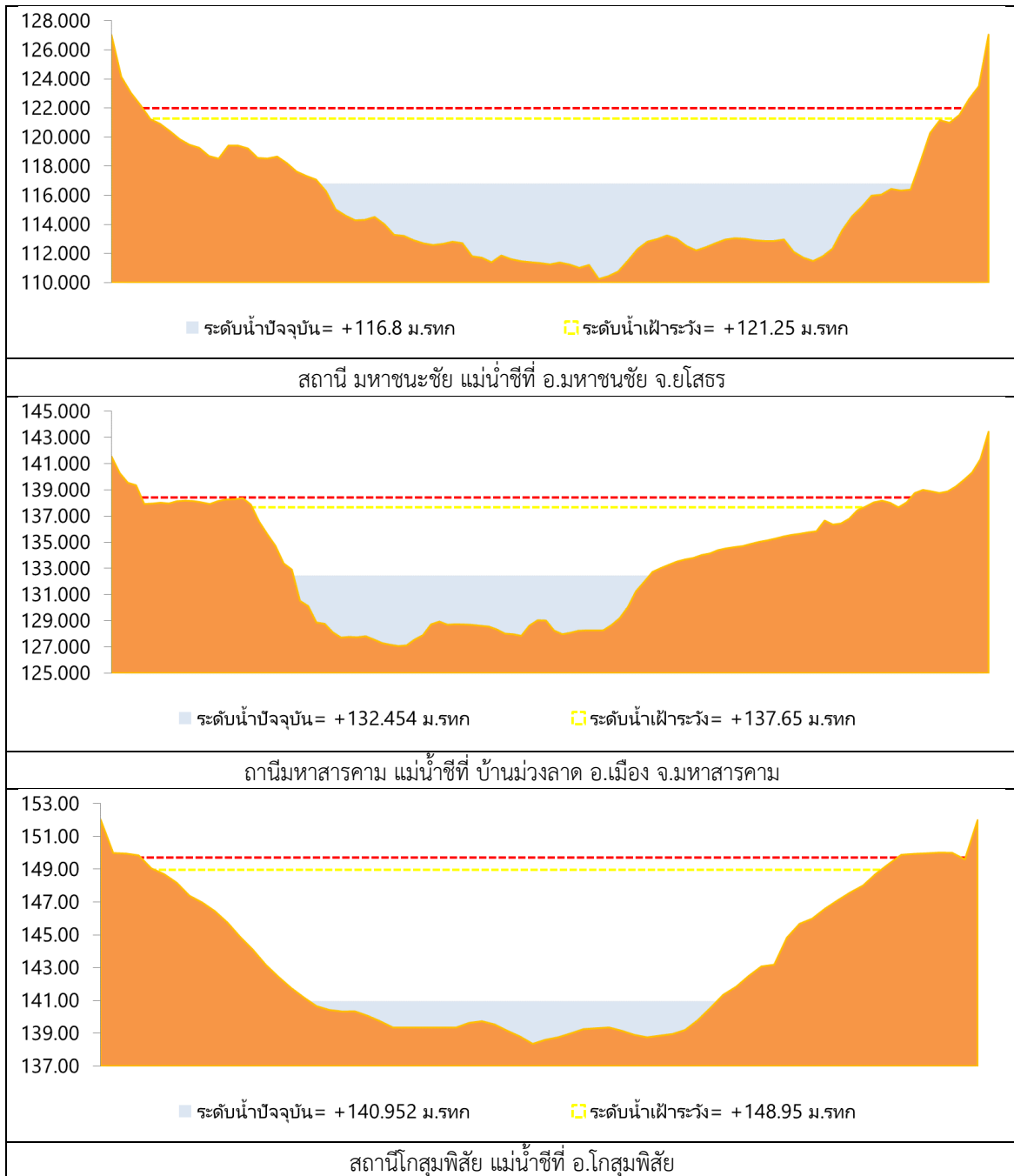
พจนานุกรม - H ระดับน้ำสูงสุดที่เคยมีค่า
- HH ระดับน้ำสูงสุดที่เคยมีค่า



2.1 ระดับน้ำในลำน้ำ



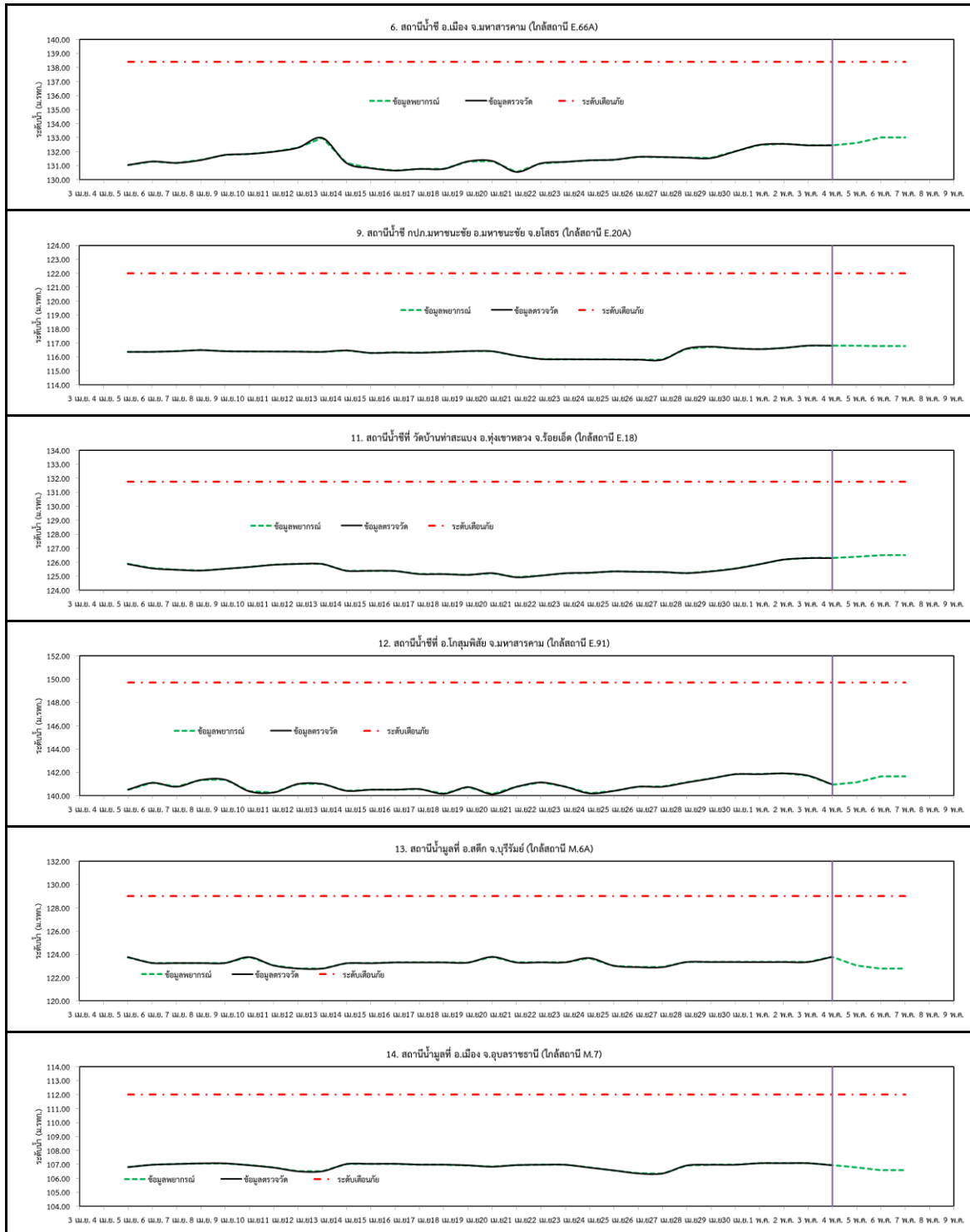
รูปที่ 2 กราฟระดับน้ำในลำน้ำ



รูปที่ 2 กราฟระดับน้ำในลำน้ำ (ต่อ)



3. ผลการวิเคราะห์สถานการณ์น้ำ



รูปที่ 3 กราฟระดับน้ำย้อนหลัง 30 วัน และค่าพยากรณ์



4. สรุปสถานการณ์ ระดับน้ำอยู่ในเกณฑ์ปกติ