



# รายงานการเฝ้าระวังติดตามสถานการณ์น้ำ ๒๔ ชั่วโมง

ศูนย์ป้องกันวิกฤติน้ำ กรมทรัพยากรน้ำ กระทรวงทรัพยากรธรรมชาติและสิ่งแวดล้อม  
โทรศัพท์ ๐ ๒๒๕๘ ๖๖๓๑ โทรสาร ๐ ๒๒๕๘ ๖๖๒๙ <http://www.dwr.go.th>

รายงานฉบับที่ ๓๒๘/๒๕๕๙

เวลา ๐๘.๐๐น.

วันที่ ๑๕ มิถุนายน ๒๕๕๙

เรื่อง รายงานการเฝ้าระวังติดตามสถานการณ์น้ำ ๒๔ ชั่วโมง

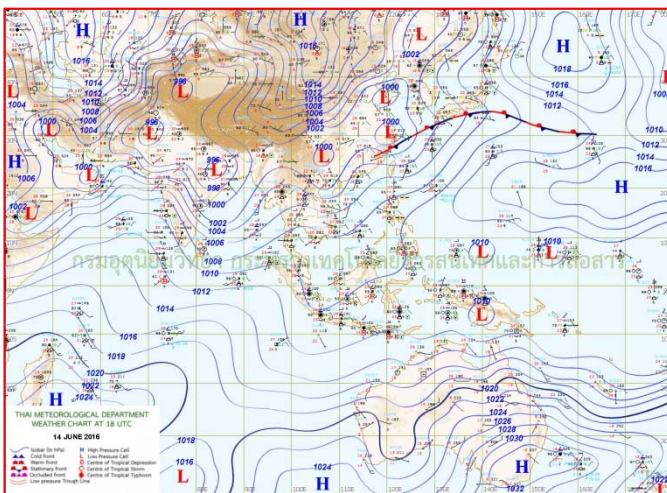
เรียนร.ม.ท.ส. เลขานุการ ร.ม.ท.ส.ปท.ท.ส. รอง ปท.ท.ส. อท.น. รอง อท.น. และหน่วยงานที่เกี่ยวข้อง

กรมทรัพยากรน้ำขอรายงานการเฝ้าระวังและติดตามสถานการณ์น้ำ ประจำวันที่ ๑๕ มิถุนายน ๒๕๕๙ ดังนี้

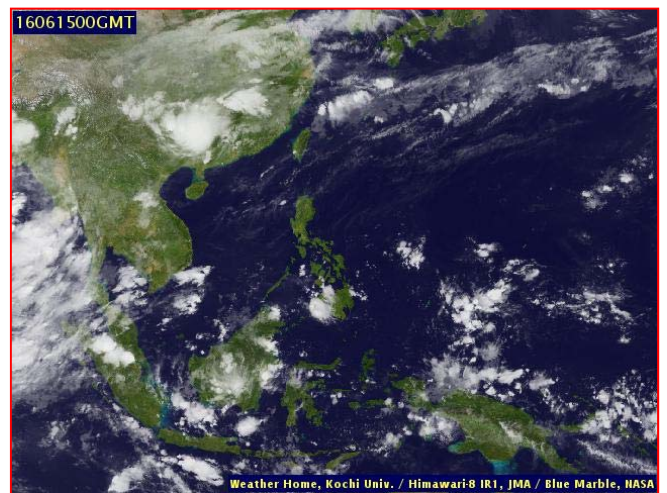
## ๑. สถานะอากาศ ณ เวลา ๐๖.๐๐ น. (ที่มา: กรมอุตุนิยมวิทยา)

พยากรณ์อากาศ ๒๔ ชั่วโมงข้างหน้าประเทศไทยมีฝนบริเวณภาคเหนือ ภาคตะวันออกเฉียงเหนือ ด้านตะวันตกของภาคกลาง และภาคตะวันออก ส่วนภาคใต้มีฝนตกหนักบางพื้นที่บริเวณจังหวัดระนอง พังงา และภูเก็ต สำหรับกรุงเทพมหานครและปริมณฑลมีฝนฟ้าคะนองส่วนมากในระหว่างบ่ายถึงค่ำ

คลื่นลมบริเวณทะเลอันดามันมีคลื่นสูงประมาณ ๒ เมตร ขอให้ประชาชนในภาคใต้ฝั่งตะวันตกระวังอันตรายจากฝนตกหนัก และชาวเรือบริเวณทะเลอันดามันควรเดินเรือด้วยความระมัดระวังในระยะนี้ไว้ด้วย

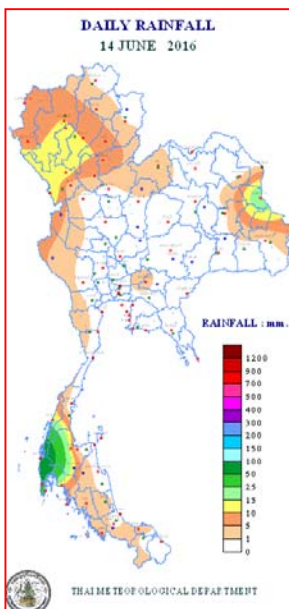


แผนที่อากาศ วันที่ ๑๕ มิ.ย.๒๕๕๙ เวลา ๐๖.๐๐ น.



ภาพถ่ายจากดาวเทียม วันที่ ๑๕ มิ.ย. ๒๕๕๙ เวลา ๐๖.๐๐ น.

## ๒. ปริมาณฝนสะสม ณ เวลา ๐๗.๐๐ น. (เมื่อวาน) - ๐๗.๐๐ น. (วันนี้) (ที่มา: กรมอุตุนิยมวิทยา)

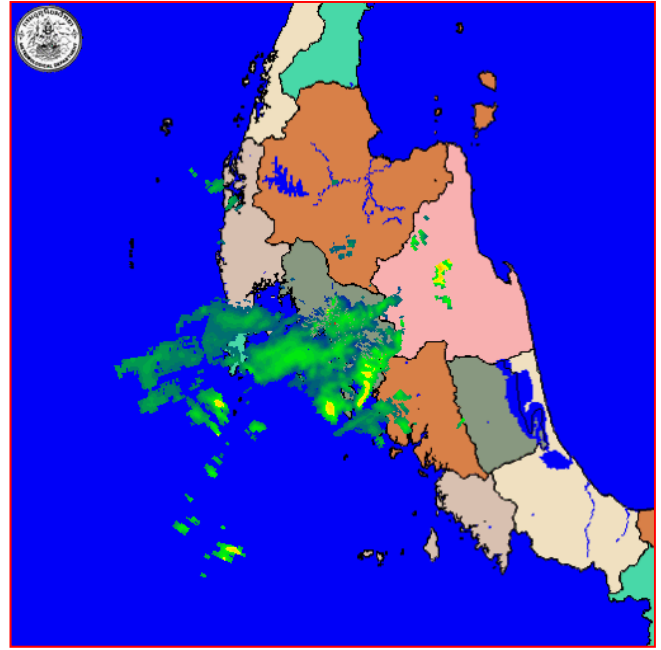


จุดตรวจวัด	ปริมาณฝน (มม.)
จ.พังงา (ตะกั่วป่า)	๙๙.๒
จ.ภูเก็ต (ศูนย์ฯ)	๔๘.๙
จ.มุกดาหาร	๒๓.๖
จ.ระนอง	๑๗.๒
จ.ตาก (แม่สอด)	๑๕.๖
จ.นครนายก	๑๔.๑
จ.หนองบัวลำภู	๑๒.๐

**๓. เรดาร์ตรวจอากาศ ณ วันที่ ๑๕ มิถุนายน ๒๕๕๙ (ที่มา: กรมอุตุนิยมวิทยา)**



สถานีสุวรรณภูมิ เวลา ๐๗.๓๐ น.



สถานีกระบี่ เวลา ๐๘.๐๐ น.

จากเรดาร์ตรวจอากาศจะพบว่า มีกลุ่มเมฆฝนกระจายบริเวณภาคกลาง ภาคตะวันออก และภาคใต้

**๔. สถานการณ์น้ำในอ่างเก็บน้ำขนาดใหญ่ ณ วันที่ ๑๕ มิถุนายน ๒๕๕๙ (ที่มา: กรมชลประทาน)**

สภาพน้ำในอ่างเก็บน้ำขนาดใหญ่ ปริมาณน้ำในอ่างฯ ๓๐,๙๙๑ ล้าน ลบ.ม. คิดเป็นร้อยละ ๔๔ (ปริมาณน้ำใช้การได้ ๗,๕๖๒ ล้าน ลบ.ม. คิดเป็นร้อยละ ๑๖) ปริมาณน้ำในอ่างฯ เทียบกับปี ๒๕๕๘ (๓๒,๗๐๒ ล้าน ลบ.ม. คิดเป็นร้อยละ ๔๖) น้อยกว่าปี ๒๕๕๘ จำนวน ๑,๗๑๑ ล้าน ลบ.ม. ปริมาณน้ำไหลลงอ่างฯ จำนวน ๔๘.๕๕ ล้าน ลบ.ม. ปริมาณน้ำระบายจำนวน ๖๔.๔๖ ล้าน ลบ.ม. สามารถรับน้ำได้อีก ๓๙,๔๒๘ ล้าน ลบ.ม.

อ่างเก็บน้ำ	ปริมาณน้ำในอ่าง		ปริมาณน้ำใช้การได้		ปริมาณน้ำไหลลงอ่าง		ปริมาณน้ำระบาย		ปริมาณน้ำรับได้อีก (ล้าน ม. <sup>๓</sup> ) (ความจุที่ รนส.- ปริมาณน้ำ ปัจจุบัน)
	ปริมาณ (ล้าน ม. <sup>๓</sup> )	% น้ำเก็บกัก	ปริมาณ (ล้าน ม. <sup>๓</sup> )	% น้ำใช้การ	วันนี้ (ล้าน ม. <sup>๓</sup> )	เมื่อวาน (ล้าน ม. <sup>๓</sup> )	วันนี้ (ล้าน ม. <sup>๓</sup> )	เมื่อวาน (ล้าน ม. <sup>๓</sup> )	
๑.ภูมิพล	๔,๐๐๑	๓๐	๒๐๑	๒	๑๑.๐๔	๘.๔๕	๓.๐๐	๓.๐๐	๙,๔๖๑
๒.สิริกิติ์	๓,๖๐๓	๓๘	๗๕๓	๑๑	๕.๒๒	๕.๒๑	๑๐.๕๑	๑๐.๕๒	๗,๐๓๗
๓.จุฬาภรณ์	๕๖	๓๔	๑๙	๑๕	๐.๐๖	๐.๐๖	๐.๐๐	๐.๐๐	๑๕๑
๔.อุบลรัตน์	๕๐๓	๒๑	-๗๘	-๔	๐.๐๙	๐.๑๐	๐.๕๐	๐.๕๑	๑,๙๒๘
๕.ลำปาว	๓๕๐	๑๘	๒๕๐	๑๓	๐.๐๐	๐.๐๐	๐.๔๑	๐.๔๓	๒,๑๐๐
๖.สิรินธร	๙๒๓	๔๗	๙๒	๘	๕.๔๙	๓.๖๙	๓.๐๖	๓.๐๕	๑,๐๔๓
๗.ป่าสักชลสิทธิ์	๑๙๒	๒๐	๑๘๙	๒๐	๐.๐๐	๐.๕๒	๑.๗๗	๑.๗๘	๗๖๘
๘.ศรีนครินทร์	๑๑,๕๕๐	๖๕	๑,๒๘๕	๑๗	๗.๐๐	๗.๒๖	๗.๘๓	๘.๐๐	๗,๓๐๐
๙.วีรลพการณ	๓,๖๓๔	๔๑	๖๒๒	๑๑	๑๒.๙๑	๕๓.๔๑	๑๐.๑๓	๘.๐๕	๗,๓๖๖
๑๐.ขุนด่านปราการชล	๕๓	๒๔	๔๘	๒๒	๐.๐๑	๐.๐๑	๐.๕๔	๐.๕๔	๑๗๓
๑๑.รัชชประภา	๔,๑๑๗	๗๓	๒,๗๖๕	๖๔	๓.๕๙	๑.๒๒	๑๕.๑๒	๘.๒๘	๒,๕๐๓
๑๒.บางบาล	๕๙๘	๔๑	๓๒๑	๒๗	๐.๗๙	๒.๒๐	๕.๒๓	๕.๐๓	๑,๐๗๖

**๕. สถานการณ์น้ำในประเทศ ณ วันที่ ๑๑ - ๑๕ มิถุนายน ๒๕๕๙ (ที่มา: กรมชลประทาน)**

สถานี	แม่น้ำ	อำเภอ	จังหวัด	ระดับ ตลิ่ง (ม.รทก.)	ระดับน้ำ (ม.รทก.)					แนวโน้ม
					เสาร์	อาทิตย์	จันทร์	อังคาร	พุธ	
					๑๑ มิ.ย.	๑๒ มิ.ย.	๑๓ มิ.ย.	๑๔ มิ.ย.	๑๕ มิ.ย.	
P.๑	ปิง	เมือง	เชียงใหม่	๓.๗๐	๑.๑๖	๑.๒๕	๑.๑๑	๑.๐๘	๑.๒๔	เพิ่มขึ้น
W.๑C	วัง	เมือง	ลำปาง	๕.๒๐	๐.๑๕	-๐.๐๔	๐.๐๙	-๐.๐๙	๐.๐๕	เพิ่มขึ้น
Y.๔	ยม	เมือง	สุโขทัย	๗.๔๕	-๐.๔๓	-๐.๔๓	-๐.๔๓	-๐.๔๓	-๐.๖๐	ลดลง
N.๖๗	น่าน	ชุมแสง	นครสวรรค์	๒๘.๓๐	๑๙.๐๒	๑๙.๐๔	๑๙.๐๓	๑๙.๐๔	๑๙.๐๕	เพิ่มขึ้น
C.๑๓	เจ้าพระยา	สรรพยา	ชัยนาท	๑๖.๓๔	๑๔.๕๕	๑๔.๕๓	๑๔.๔๗	๑๔.๔๒	๑๔.๓๖	ลดลง
M.๖A	มูล	สตึก	บุรีรัมย์	๕.๔๐	๐.๓๒	๐.๓๑	๐.๒๙	๐.๒๘	๐.๒๘	ทรงตัว
M.๗	มูล	เมือง	อุบลราชธานี	๗.๐๐	๒.๘๑	๒.๘๓	๒.๘๘	๒.๘๘	๒.๘๖	ลดลง
M.๑๙๑	ลำตะคอง	เมือง	นครราชสีมา	๓.๐๐	๐.๖๑	๐.๕๑	๐.๕๕	๐.๕๘	๐.๕๕	ลดลง
M.๑๕๙	ลำชี	จอมพระ	สุรินทร์	๑๑.๓๐	๑.๓๘	๑.๓๗	๑.๓๗	๑.๓๔	๑.๓๔	ทรงตัว
M.๙๕	ลำเสียวใหญ่	สุวรรณภูมิ	ร้อยเอ็ด	๓.๒๐	๑.๑๒	๑.๑๑	๑.๑๑	๑.๑๐	๑.๑๐	ทรงตัว
X.๖๔	คลองท่าชะ	ท่าชะ	ชุมพร	๑๗.๑๓	๗.๖๔	๗.๖๔	๗.๖๔	๗.๖๔	๗.๖๐	ลดลง
X.๑๔๙	คลองกลาย	นบพิตำ	นครศรีธรรมราช	๓๓.๙๖	๒๘.๘๗	๒๘.๘๘	๒๘.๘๘	๒๘.๘๗	๒๘.๘๙	เพิ่มขึ้น
X.๒๗๔	แม่น้ำโก-ลก	แว้ง	นราธิวาส	๒๒.๔๐	๑๘.๓๗	๑๙.๐๘	๑๘.๖๗	๑๙.๐๙	๑๙.๐๙	ทรงตัว
X.๓๗A	แม่น้ำตาปี	พระแสง	สุราษฎร์ธานี	๑๐.๗๖	๕.๕๒	๔.๔๐	๔.๓๓	๔.๓๓	***	***

\*\*\* ยังไม่ได้รับรายงาน

**สถานการณ์น้ำในพื้นที่ลุ่มน้ำโขง ณ วันที่ ๑๓ มิถุนายน ๒๕๕๙ (ที่มา:MRC: Mekong River Commission )**

สถานี	ระดับตลิ่ง(เมตร)	ระดับน้ำ (เมตร)	ต่ำกว่าระดับตลิ่ง (เมตร)	แนวโน้ม
อ.เชียงแสน จ.เชียงราย	๑๒.๘๐	๒.๒๒	๑๐.๕๘	ลดลง
อ.เชียงคาน จ.เลย	๑๖.๐๐	๕.๕๐	๑๐.๕๐	เพิ่มขึ้น
อ.เมือง จ.หนองคาย	๑๒.๒๐	๒.๔๖	๙.๗๔	ลดลง
อ.เมือง จ.นครพนม	๑๒.๕๐	๒.๙๕	๙.๕๕	ลดลง
อ.เมือง จ.มุกดาหาร	๑๒.๐๐	๓.๓๗	๘.๖๓	ลดลง
อ.โขงเจียม จ.อุบลราชธานี	๑๔.๕๐	๓.๙๕	๑๐.๕๕	ทรงตัว

**๖. สถานการณ์เตือนภัย Early Warning ณ วันที่ ๑๕ มิถุนายน ๒๕๕๙ (ที่มา: สำนักวิจัย พัฒนาและอุทกวิทยา กรมทรัพยากรน้ำ)**

[เวลา ๑๕.๐๐ น.(เมื่อวาน) - ๐๘.๐๐ น. (วันนี้)]

การแจ้งเตือน	สถานี	การแจ้งเตือน
เตือนสีแดง (อพยพ)	-	-
เตือนสีเหลือง (เตือนภัย)	-	-
เตือนสีเขียว (เฝ้าระวัง)	-	-

\*ได้รับข้อมูลจากทางSocial Media โดยโปรแกรม Line ศูนย์อุทกภัย ทน.

**๗. เหตุการณ์วิกฤตน้ำปัจจุบัน ณ วันที่ ๑๕ มิถุนายน ๒๕๕๙ [เวลา ๑๕.๐๐ น.(เมื่อวาน) - ๐๘.๐๐ น. (วันนี้)]**

ไม่มีเหตุการณ์วิกฤตน้ำ

## ๘. สถานการณ์ภัยแล้ง ณ วันที่ ๑๕ มิถุนายน ๒๕๕๙ (ที่มา :กรมป้องกันและบรรเทาสาธารณภัย)

ปัจจุบันมีจังหวัดที่ประกาศเขตการช่วยเหลือผู้ประสบภัยพิบัติกรณีฉุกเฉิน (ภัยแล้ง) ตามระเบียบกระทรวงการคลังว่าด้วยเงินอุดหนุนราชการเพื่อช่วยเหลือผู้ประสบภัยพิบัติกรณีฉุกเฉิน พ.ศ. ๒๕๕๖ จำนวน ๒๘ จังหวัด ๒๐๓ อำเภอ ๑,๐๘๖ ตำบล ๘,๘๕๐ หมู่บ้าน

ที่	จังหวัด	อำเภอ	ตำบล	หมู่บ้าน	รายชื่ออำเภอที่ประกาศเขตภัยพิบัติฯ
<b>๑. ด้านน้ำเพื่อการอุปโภค บริโภค จำนวน ๙ จังหวัด ๔๘ อำเภอ ๒๗๘ ตำบล ๒,๐๔๑ หมู่บ้าน</b>					
๑	พิจิตร	๓	๑๔	๑๔๐	บางมูลนาก วังทรายพูน ทับคล้อ
๒	ลำพูน	๑	๗	๒๔	ลี้
๓	ตาก	๘	๕๑	๓๙๙	แม่ระมาด บ้านตาก สามเงา วังเจ้า เมืองตาก อุ้มผาง แม่สอด พบพระ
๔	สุรินทร์	๕	๔๒	๓๕๓	จอมพระ เขาสินรินทร์ รัตนบุรี สำโรงทาบ ท่าตูม
๕	ชัยนาท	๔	๑๒	๑๒๑	มโนรมย์ หนองมะโมง วัดสิงห์ เนินขาม
๖	สระบุรี	๑๑	๕๖	๒๖๐	มวกเหล็ก วังม่วง เฉลิมพระเกียรติ หนองแขง บ้านหมอ เมืองฯ เสาไห้ ดอนพุด แก่งคอย พุทธบาท หนองแค
๗	ชลบุรี	๑	๑	๗	เกาะสีชัง
๘	ตรัง	๙	๖๙	๕๐๔	วังวิเศษ เมืองตรัง ย่านตาขาว รัชฎา สีเกา ห้วยยอดกันตัง นาโยง ประเหลียน
๙	ประจวบคีรีขันธ์	๖	๒๖	๒๓๓	เมืองฯ หัวหิน กุยบุรี ทับสะแก บางสะพานน้อย บางสะพาน
<b>รวม</b>		<b>๔๘</b>	<b>๒๗๘</b>	<b>๒,๐๔๑</b>	
<b>๒. ด้านน้ำเพื่อการเกษตร จำนวน ๖ จังหวัด ๖๐ อำเภอ ๓๑๖ ตำบล ๒,๗๙๖ หมู่บ้าน</b>					
๑๐	เชียงใหม่	๑๘	๖๘	๖๖๖	ดอยเต่า สันกำแพง แม่ริม แม่แตง จอมทอง ฮอด พร้าว ดอยหล่อ ดอยสะเก็ด กัลยาณิวัฒนา เชียงดาว ไชยปราการ ผาง อมก๋อย สะเมิง แม่แจ่ม สันทราย แม่อาาย
๑๑	พะเยา	๗	๓๙	๒๗๒	เมืองพะเยา ดอกคำใต้ แม่ใจ จุน ภูกามยาว เชียงคำ ปง
๑๒	สุโขทัย	๘	๔๐	๒๘๖	สวรรคโลก ศรีนคร ศรีสำโรง ศรีสัชนาลัย เมือง คีรีมาศ ทุ่งเสลี่ยม บ้านด่านลานหอย
๑๓	มหาสารคาม	๖	๔๗	๕๕๓	กันทรวิชัย โกสุมพิสัย ชื่นชมเชียงยืน เมืองมหาสารคาม ยางสีสุราช
๑๔	กาญจนบุรี	๑๑	๕๘	๔๘๔	ห้วยกระเจา ท่าม่วง ศรีสวัสดิ์ เมือง ด่านมะขามเตี้ย สังขละบุรี ทองผาภูมิ ไทรโยค เลาขวัญ หนองปรือ พนมทวน
๑๕	จันทบุรี	๑๐	๖๔	๕๓๕	มะขาม โป่งน้ำร้อน สอยดาว แก่งหางแมว ชลุม นายายอาม เมืองจันทบุรีเขาคิชฌกูฏ ท่าใหม่ แหลมสิงห์
<b>รวม</b>		<b>๖๐</b>	<b>๓๑๖</b>	<b>๒,๗๙๖</b>	
<b>๓. ด้านน้ำเพื่อการอุปโภค บริโภค และด้านน้ำเพื่อการเกษตร จำนวน ๑๓ จังหวัด ๙๕ อำเภอ ๔๙๒ ตำบล ๔,๐๑๓ หมู่บ้าน</b>					
๑๖	อุดรดิตต์	๘	๓๘	๓๑๓	เมืองอุดรดิตต์ ท่าปลา ทองแสนขัน ตรอน พิชัย น้ำปาด ลับแล บ้านโคก
๑๗	นครสวรรค์	๗	๑๔	๑๑๗	เมือง ชุมแสง ตาคี พยุหะคีรี หนองบัว โกรกพระ ไพศาลี
๑๘	นครราชสีมา	๑๑	๖๓	๖๗๕	ขามสะแกแสง คง บัวลาย แก้มสนามนาง โนนไทย ด่านขุนทด โนนสูง เทพารักษ์ พระทองคำ บัวใหญ่ สูงเนิน
๑๙	ตราด	๗	๓๖	๒๔๙	เมืองตราด เขาสมิง แหลมงอบ คลองใหญ่ ป่อไร่ เกาะกูด เกาะช้าง
๒๐	นครศรีธรรมราช	๑๒	๗๖	๕๙๖	เมืองนครศรีธรรมราช ปากพนัง ทุ่งใหญ่ เขียวใหญ่ จุฬารักษ์ ฉวาง นาบอน เฉลิมพระเกียรติ ทุ่งสง ลานสกา ชะอวด หัวไทร
๒๑	หนองบัวลำภู	๔	๓๑	๑๘๒	นากลาง เมืองหนองบัวลำภู นาหวัง โนนสัง
๒๒	สุพรรณบุรี	๙	๗๕	๖๕๙	หนองหญ้าไซ สองพี่น้อง เมืองสุพรรณบุรี ด่านช้าง ดอนเจดีย์ อุทอง เดิมบางนางบวช สามชุก บางปลาหมอ

ที่	จังหวัด	อำเภอ	ตำบล	หมู่บ้าน	รายชื่ออำเภอที่ประกาศเขตภัยพิบัติฯ
๒๓	ขอนแก่น	๑๖	๖๑	๔๓๒	ข้าสูง เมือง แวงน้อย ภูผาม่าน บ้านฝาง เปี้ยน้อย โนนศิลา หนองเรือ พล แวงใหญ่ ภูเวียง บ้านแฮด น้ำพอง เวียงเก่า พระยืน หนองสองห้อง
๒๔	ปราจีนบุรี	๒	๙	๖๗	เมืองปราจีนบุรี ศรีมหาโพธิ์
๒๕	อุทัยธานี	๒	๗	๓๒	ห้วยคต ทัพทัน
๒๖	กำแพงเพชร	๘	๔๔	๔๖๒	เมืองกำแพงเพชร ปางศิลาทอง โกสัมพีนคร ขามเฒ่าลักษณะบุรี บึงสามัคคี ทรายทองวัฒนา คลองลาน คลองขลุง
๒๗	ราชบุรี	๒	๒	๓	สวนผึ้ง ปากท่อ
๒๘	แม่ฮ่องสอน	๗	๓๖	๒๒๖	เมืองแม่ฮ่องสอน สบเมย ปาย ชุมยวม แม่ลาน้อย ปางมะผ้า แม่สะเรียง
รวม		๙๕	๔๙๒	๔,๐๑๓	
รวม ๒๘ จังหวัด		๒๘	๑,๐๘๖	๘,๘๕๐	

#### ๙. การคาดหมายลักษณะอากาศ ๗ วันข้างหน้า (ระหว่างวันที่ ๑๕ - ๒๐ มิถุนายน ๒๕๕๙)

ทางด้านตะวันตกของประเทศไทย และภาคตะวันออก มีฝนเพิ่มขึ้นและมีฝนตกหนักบางแห่ง ส่วนกรุงเทพมหานครและเขตปริมณฑล มีฝนตกในช่วงบ่ายถึงค่ำ ส่วนคลื่นลมในบริเวณทะเลอันดามันตอนบนจะมีกำลังแรงขึ้น โดยมีคลื่นสูง ๒-๓ เมตร ตลอดช่วง

จึงเรียนมาเพื่อโปรดทราบ

นายสุพจน์ โตวิจักษณ์ชัยกุล  
อธิบดีกรมทรัพยากรน้ำ