

# รายงานสถานการณ์น้ำลุ่มน้ำเจ้าพระยา

## วันที่ 9 พฤษภาคม 2561

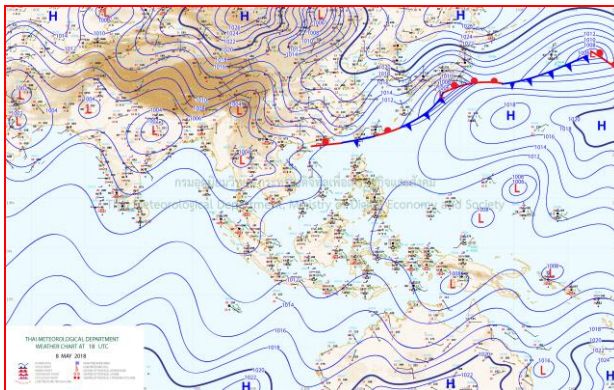
### 1) สภาพภูมิอากาศ

ลักษณะอากาศทั่วไป (ที่มา: กรมอุตุนิยมวิทยา)

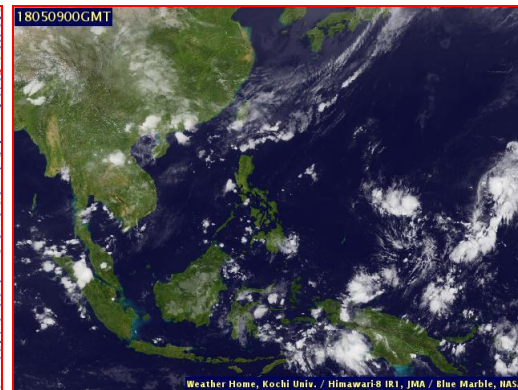
พยากรณ์อากาศ 24 ชั่วโมง ประเทศไทยตอนบนยังคงมีฝนฟ้าคะนองบางแห่ง โดยภาคกลาง ภาคตะวันออก และภาคใต้จะมีฝนฟ้าคะนองมากกว่าบริเวณอื่นๆ สำหรับในช่วงวันที่ 9-13 พฤษภาคม 2561 ประเทศไทยจะมีฝนฟ้าคะนองเพิ่มมากขึ้น และมีฝนตกหนักบางแห่ง ขอให้ประชาชนระวังอันตรายจากฝนตกหนักและฝนที่ตกสะสมไว้ด้วย

ลมตะวันตกเฉียงใต้พัดปกคลุมประเทศไทยตอนบน ทำให้ภาคกลาง ภาคตะวันออก และภาคใต้ยังคงมีฝนฟ้าคะนองมากกว่าบริเวณอื่นๆ สำหรับในช่วงวันที่ 9-13 พฤษภาคม 2561 บริเวณความกดอากาศสูงจะปกคลุมทะเลจีนใต้ และลมตะวันตกเฉียงใต้ที่พัดปกคลุมทะเลอันดามัน และภาคใต้จะมีกำลังแรงขึ้น ประกอบกับมีลมใต้และลมตะวันออกเฉียงใต้พัดปกคลุมบริเวณประเทศไทยตอนบน ทำให้ประเทศไทยมีฝนเพิ่มมากขึ้นและมีฝนตกหนักบางแห่ง

**สภาพอากาศภาคกลาง** มีเมฆเป็นส่วนมากกับมีฝนฟ้าคะนอง ร้อยละ 30 ของพื้นที่ ส่วนมากบริเวณจังหวัดกาญจนบุรี ราชบุรี สมุทรสงคราม สมุทรสาคร และนครปฐม อุณหภูมิต่ำสุด 25-26 องศาเซลเซียส อุณหภูมิสูงสุด 35-37 องศาเซลเซียส ลมตะวันตกเฉียงใต้ความเร็ว 10-25 กม./ชม.



แผนที่อากาศ วันที่ 9 พ.ค. 2561 เวลา 07.00 น.

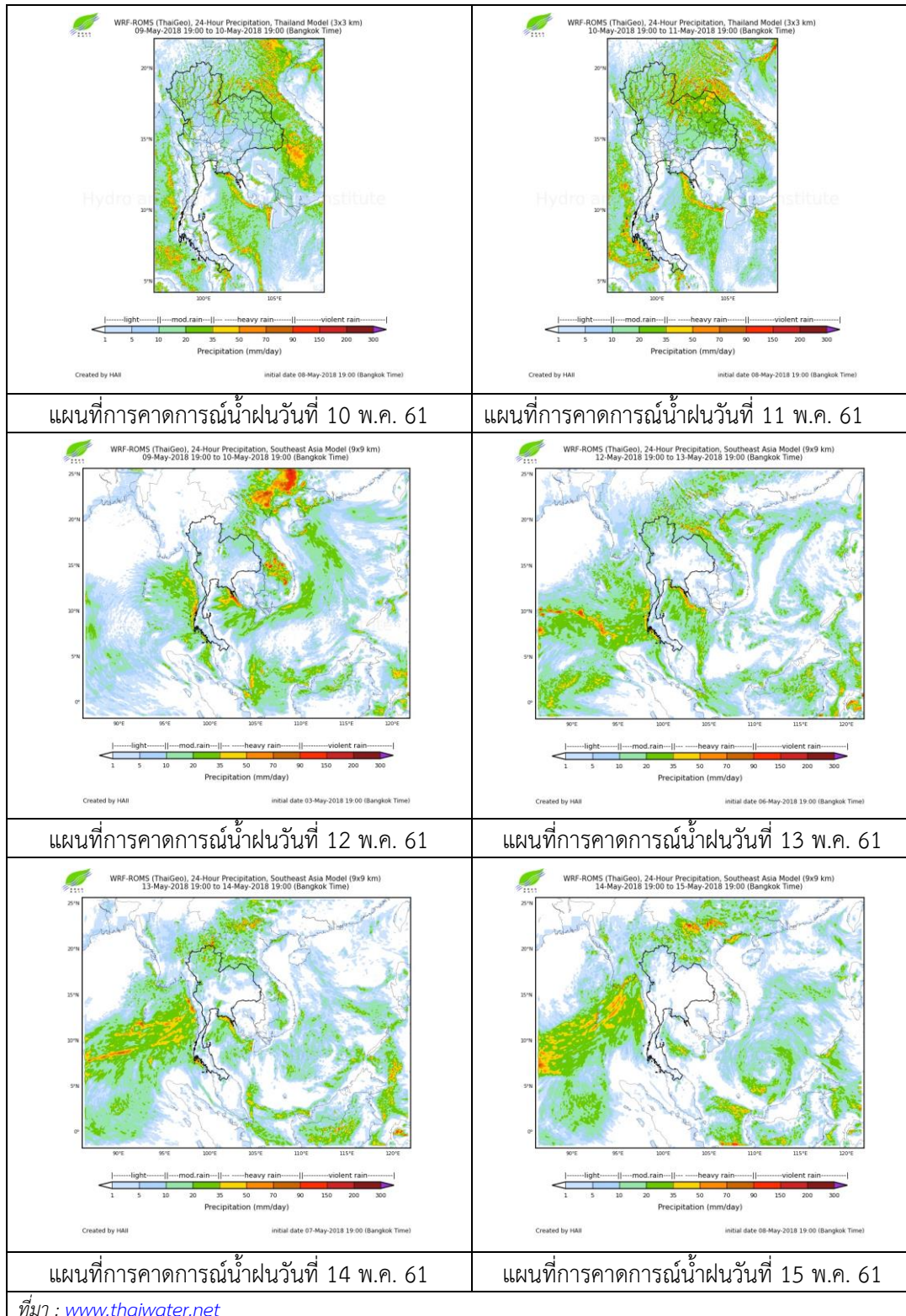


ภาพถ่ายจากดาวเทียม วันที่ 9 พ.ค. 2561

### 2) สถานการณ์ฝน

จากข้อมูลสถานการณ์ฝนในพื้นที่ลุ่มน้ำเจ้าพระยาของวันที่ วันที่ 9 พฤษภาคม 2561 จากกรมทรัพยากรน้ำ กรมอุตุนิยมวิทยา กรมชลประทาน และสถาบันสารสนเทศทรัพยากรน้ำและการเกษตร (องค์การมหาชน) พบว่ามีฝนตกเล็กน้อยในพื้นที่ลุ่มน้ำเจ้าพระยา

สถานการณ์น้ำฝน



## 3) ข้อมูลปริมาณน้ำในลำน้ำ

ลุ่มน้ำเจ้าพระยา ระดับน้ำอยู่ในเกณฑ์ปกติ โดยระดับน้ำยังคงทรงตัว

สถานการณ์น้ำท่า (9 พ.ค. – 11 พ.ค. 2561 ที่มา: กรมชลประทาน)

สถานี	แม่น้ำ	อำเภอ	จังหวัด	ระดับตลิ่ง	พุธ	พฤหัสบดี	ศุกร์
				ปริมาณน้ำ (ลบ.ม./วิ.)	9 พ.ค.	10 พ.ค.	11 พ.ค.
C.2	เจ้าพระยา	เมือง	นครสวรรค์	26.20	19.05	18.95	18.90
				3,590	523	497	485
C.13	เขื่อน เจ้าพระยา	สรรพยา	ชัยนาท	17.21	16.50	16.50	16.50
				2,840	233	218	198
C.3	เจ้าพระยา	เมือง	สิงห์บุรี	11.70	3.67	3.58	3.47
				2,340	229	217	205
C.35	เจ้าพระยา	พระนครศรีอยุธยา	พระนครศรีอยุธยา	4.58	1.21	1.03	0.97
				1,155	**	**	**
C.36	คลองบาง หลวง	บางบาล	พระนครศรีอยุธยา	4.00	0.84	0.79	0.68
				404	**	**	**
C.37	คลอง บางบาน	บางบาล	พระนครศรีอยุธยา	3.80	0.86	0.79	0.70
				134	**	**	**

สถานีหาดเสลา ต.หัวดง อ.เก้าเลี้ยว  
จ.นครสวรรค์ (ลุ่มน้ำเจ้าพระยา)



สถานีสะพานปรีดี-ธำรง ต.หัวรอ อ.พระนครศรีอยุธยา  
จ.พระนครศรีอยุธยา (ลุ่มน้ำเจ้าพระยา)



สถานีบ้านป้อม ต.บ้านป้อม อ.พระนครศรีอยุธยา  
จ.พระนครศรีอยุธยา (ลุ่มน้ำเจ้าพระยา)



สถานีบ้านอุทัยใหม่ ต.สะแกกรัง อ.เมือง  
จ.อุทัยธานี (ลุ่มน้ำเจ้าพระยา)



ปริมาณน้ำในลำน้ำของคลองต่างๆ ในพื้นที่ลุ่มน้ำเจ้าพระยา

4) สรุป

สถานการณ์ในลุ่มน้ำเจ้าพระยาอยู่ในเกณฑ์ปกติ โดยระดับน้ำเขื่อนเจ้าพระยามีปริมาณน้ำไหลผ่าน 233 ลบ.ม./วินาที ระดับน้ำเหนือเขื่อน + 16.50 ม.รทก. ระดับน้ำท้ายเขื่อน +7.15 ม.รทก.