

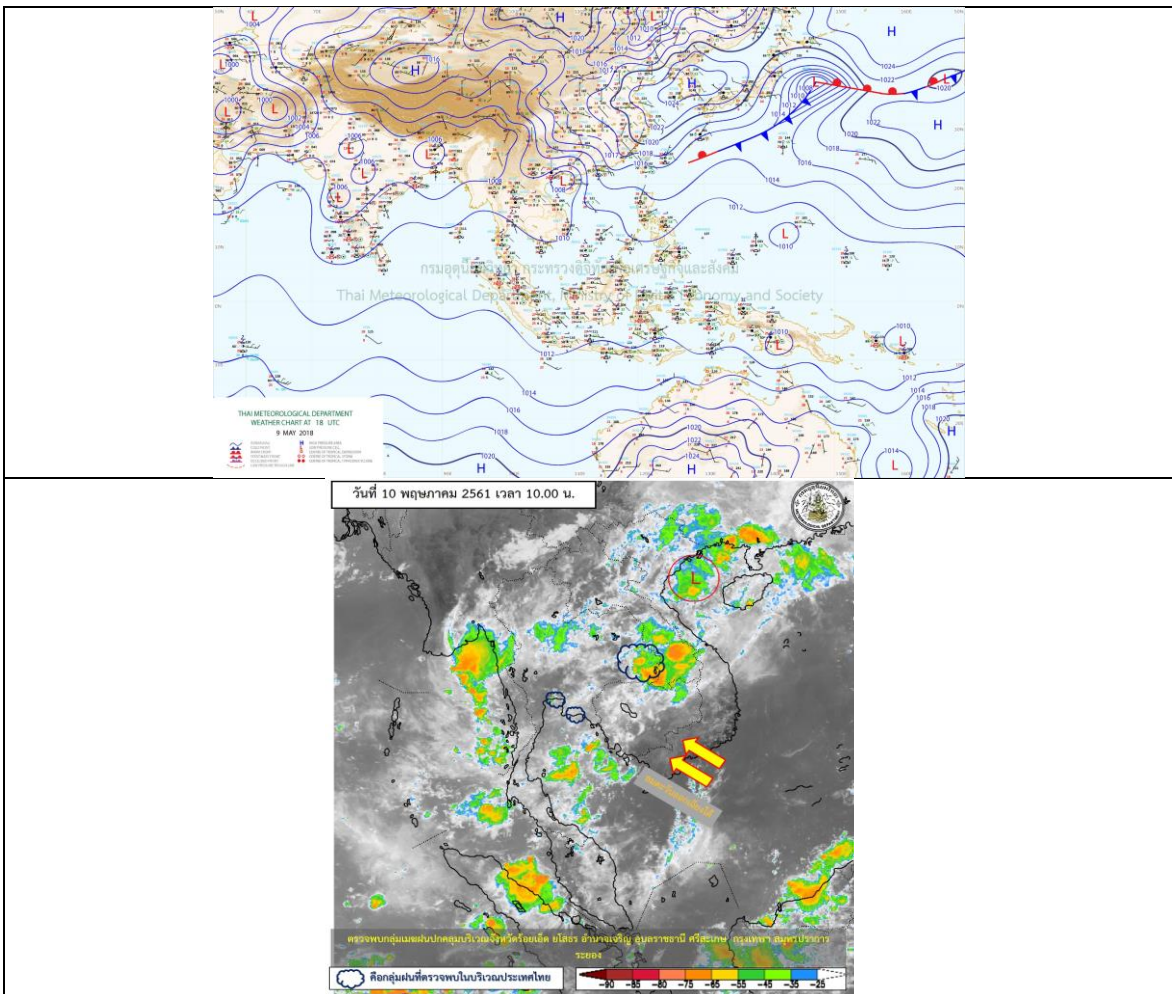
รายงานสถานการณ์น้ำและคาดการณ์น้ำในพื้นที่ ลุ่มน้ำโขง-ซี-มูล วันที่ 10 พฤษภาคม 2561

1. พยากรณ์อากาศ

ตารางที่ 1 พยากรณ์อากาศ วันที่ 10 พฤษภาคม 2561

ภาคตะวันออกเฉียงเหนือ	มีฝนฟ้าคะนอง ร้อยละ 70 ของพื้นที่ และมีฝนตกหนักบางแห่ง
	บริเวณจังหวัดเลย หนองบัวลำภู หนองคาย อุดรธานี บึงกาฬ สกลนคร นครพนม มุกดาหาร
	ยโสธร ชัยภูมิ ขอนแก่น มหาสารคาม กาฬสินธุ์ ร้อยเอ็ด อ่างทอง และ อุบลราชธานี
	อุณหภูมิต่ำสุด 23-25 องศาเซลเซียส อุณหภูมิสูงสุด 32-34 องศาเซลเซียส ลมตะวันออกเฉียงใต้ ความเร็ว 10-25 กม./ชม.

ที่มา : https://www.tmd.go.th/daily_forecast.php



รูปที่ 1 พยากรณ์อากาศ วันที่ 10 พ.ค. 2561



2. สรุประดับน้ำรายวัน

ตารางที่ 2 สรุปสถานการณ์ของพื้นที่ลุ่มน้ำโขง ซี มูล ประจำวันที่ 10-11-61

หมายเหตุ: แนวโน้มปริมาณการระเหยน้ำและระดับน้ำตกตามเครื่องวัดวัน

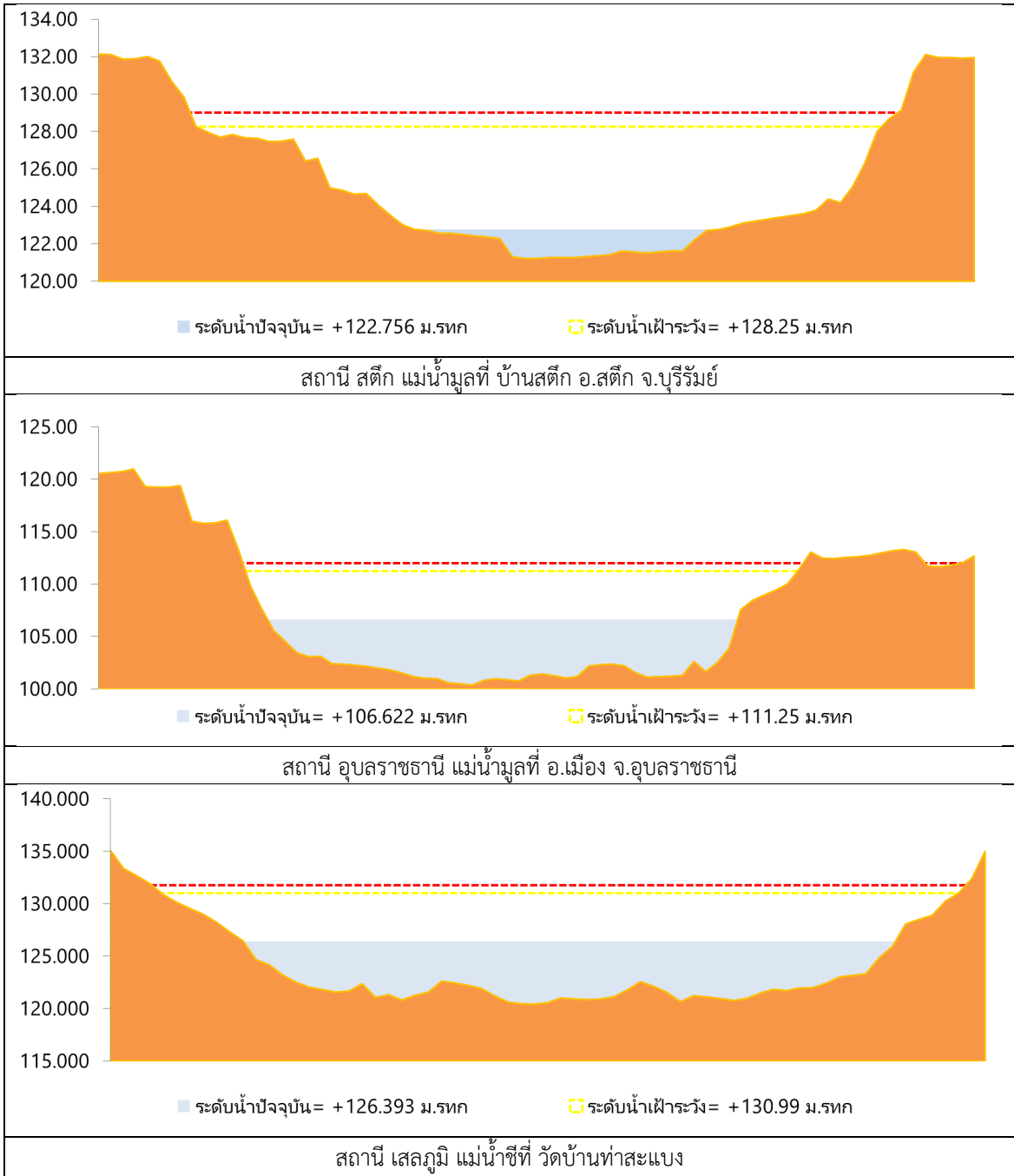
ลำดับที่	ลำน้ำ	ที่ตั้ง	ค่าเฉลี่ย (แรมพ.)		ระดับน้ำตรวจวัด (แรมพ.)	5-11-61	6-11-61	7-11-61	8-11-61	9-11-61	ระดับน้ำคาดการณ์ (แรมพ.)			แนวโน้ม	
			ค่า H	ค่า HHI							4-11-61	10-11-61	11-11-61		12-11-61
1	น้ำชี	บ้านจระต อ.เมือง จ.มหาสารคาม ได้สถานี E.6A	137.65	138.40	132.45	132.47	132.32	132.24	132.19	132.31	132.66	132.67	132.66	132.65	ตั้งแต่ถึงกับลดลง
2	น้ำชี	กบ.แม่จางะฮี ได้สถานี E.2A	121.25	122.00	116.80	117.12	117.23	117.17	117.16	117.15	117.14	117.13	117.12	117.11	ลดลง
3	น้ำชี	วัดบ้านจระต อ.เมือง ได้สถานี E.1B	130.99	131.74	126.29	126.35	126.54	126.63	126.61	126.52	126.39	126.30	126.29	126.28	ลดลง
4	น้ำชี	อ.เสนาเหล็ก ได้สถานี E.91	148.95	149.70	140.95	141.72	141.70	141.67	140.88	140.67	141.37	141.30	141.29	141.28	ลดลง
5	น้ำมูล	บ้านสัก อ.สีกา จ.สุรินทร์ ได้สถานี M.6A	128.25	129.00	123.79	123.34	123.36	123.36	123.31	123.04	122.76	122.70	122.69	122.68	ลดลง
6	น้ำมูล	อ.เมือง จ.อุบลราชธานี ได้สถานี M.7	111.25	112.00	106.94	107.19	107.23	107.23	107.09	106.90	106.62	106.55	106.54	106.53	ลดลง

หมายเหตุ :- HHI ระดับน้ำสูงอยู่ในเกณฑ์สูง

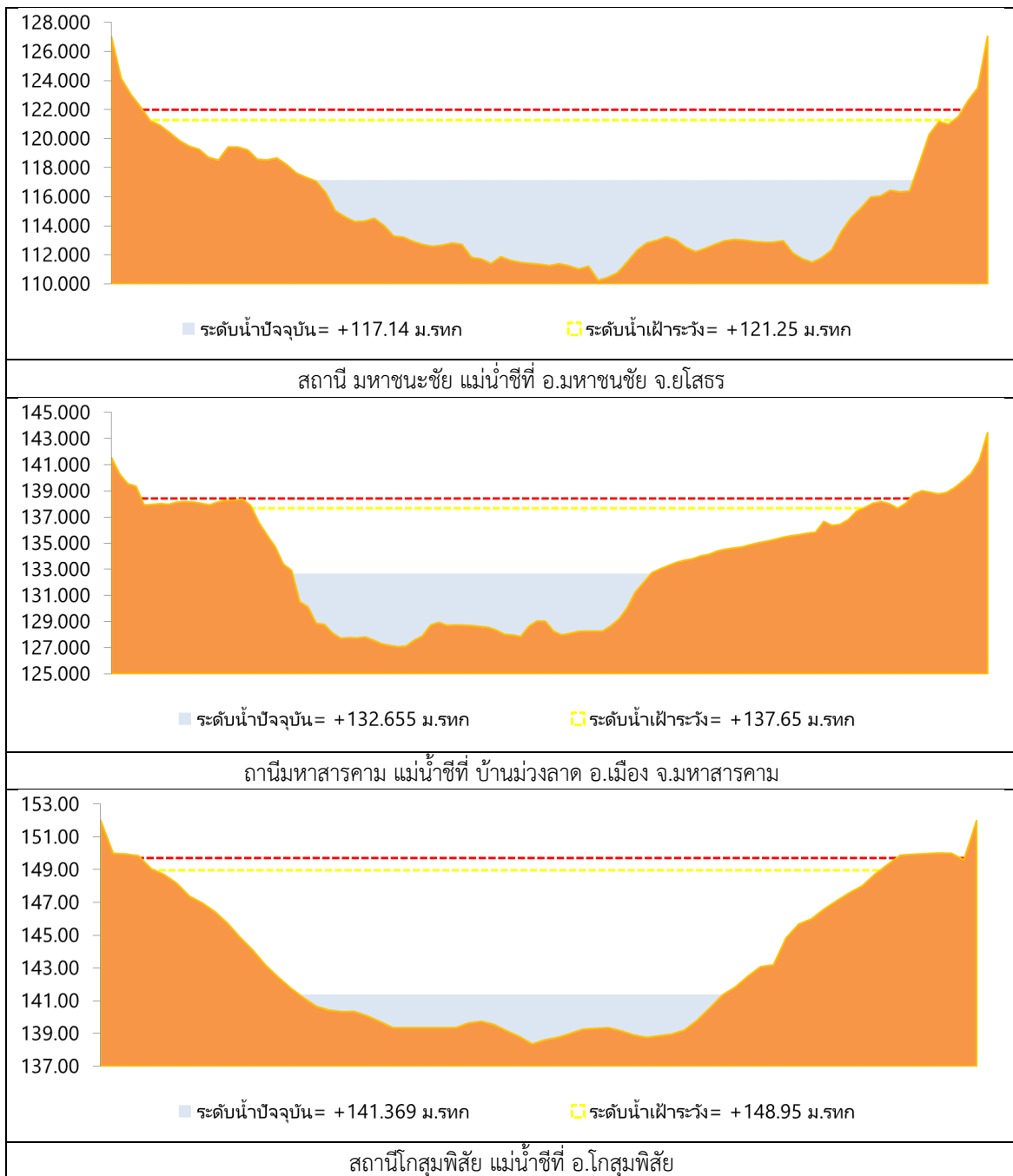
-HAI ระดับน้ำสูงอยู่ในเกณฑ์สูง



2.1 ระดับน้ำในลำน้ำ



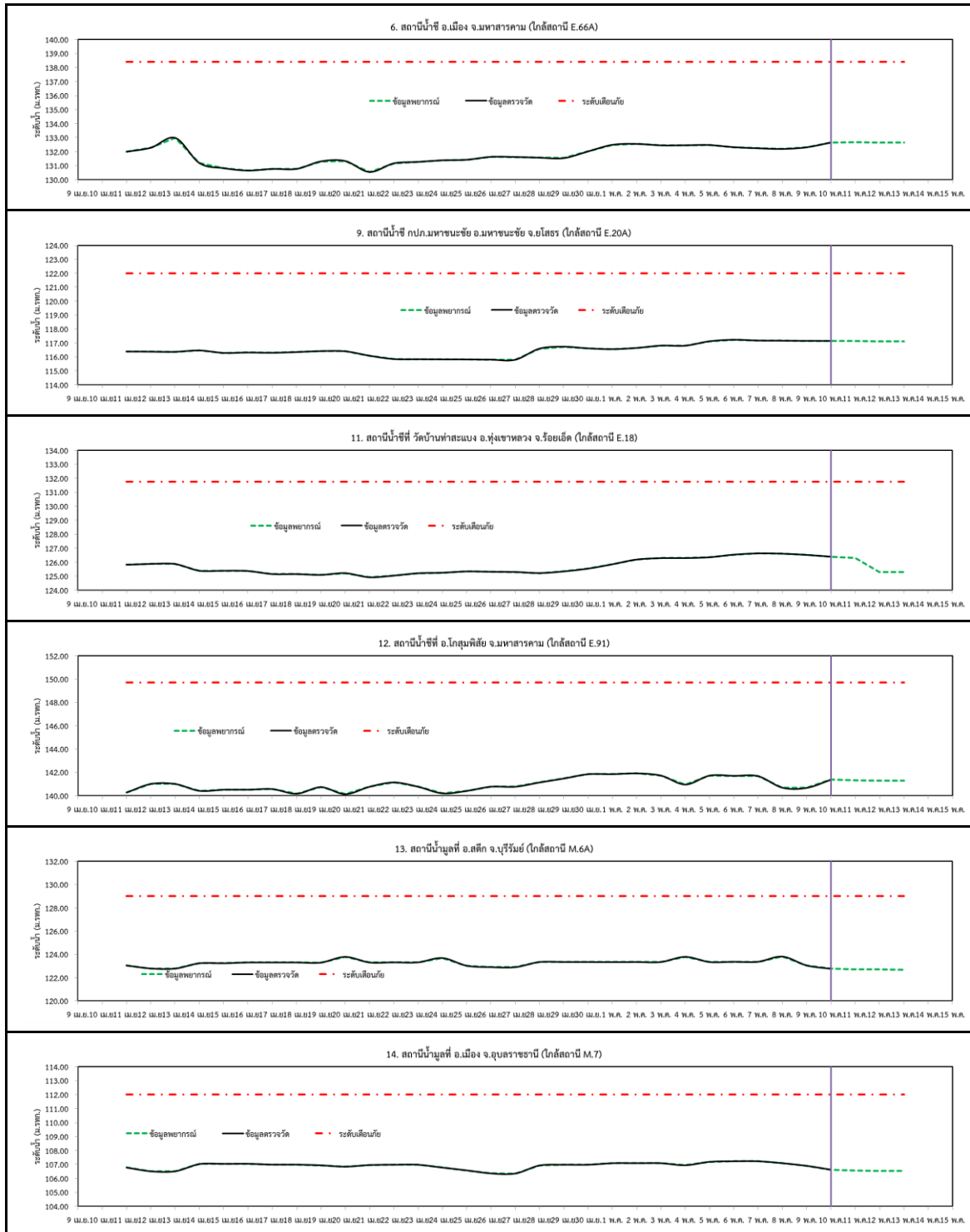
รูปที่ 2 กราฟระดับน้ำในลำน้ำ



รูปที่ 2 กราฟระดับน้ำในลำน้ำ (ต่อ)



3. ผลการวิเคราะห์สถานการณ์น้ำ



รูปที่ 3 กราฟระดับน้ำย้อนหลัง 30 วัน และค่าพยากรณ์



4. สรุปสถานการณ์ ระดับน้ำอยู่ในเกณฑ์ปกติ