

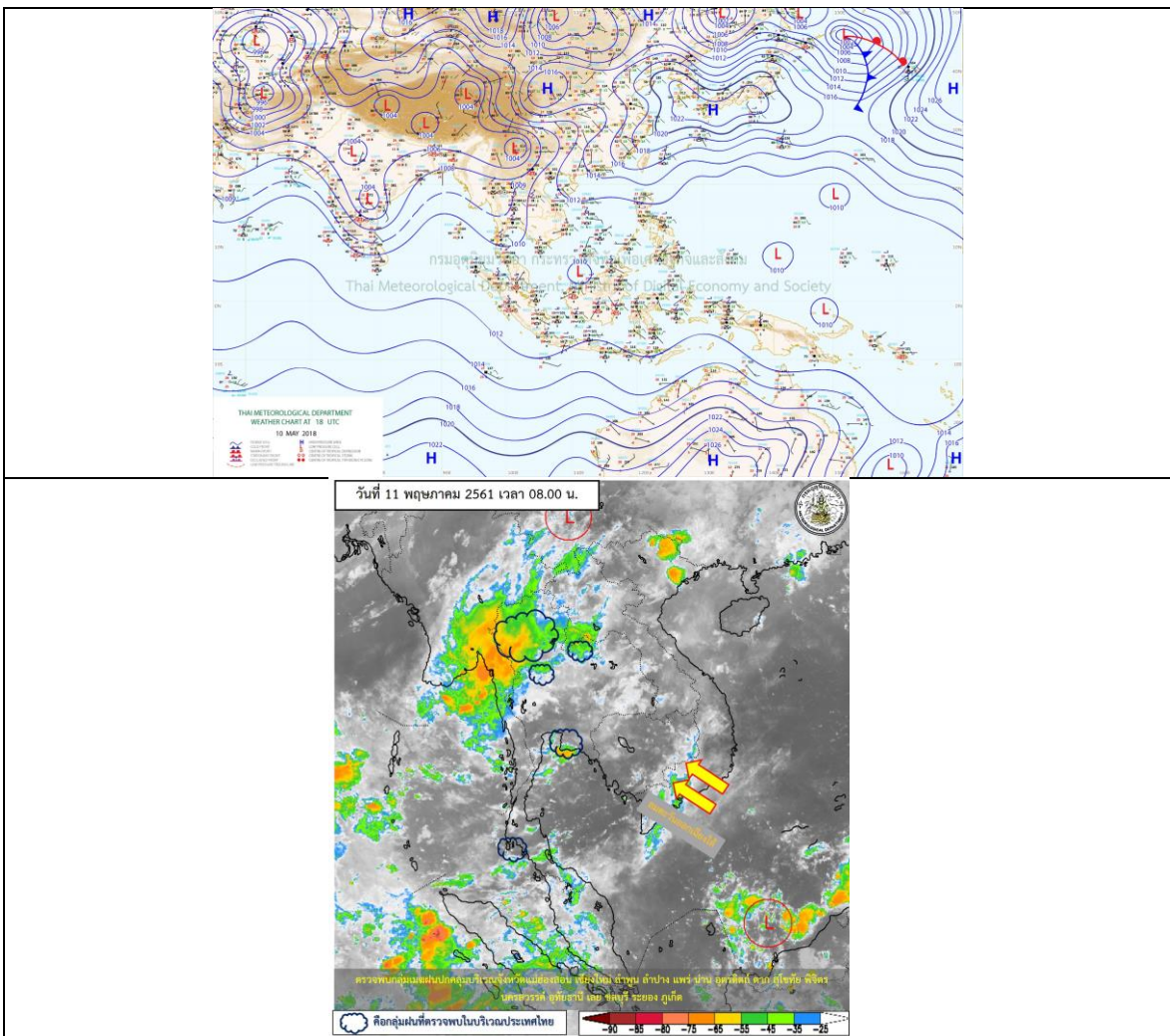
รายงานสถานการณ์น้ำและคาดการณ์น้ำในพื้นที่ ลุ่มน้ำโขง-ชี-มูล วันที่ 11 พฤษภาคม 2561

1. พยากรณ์อากาศ

ตารางที่ 1 พยากรณ์อากาศ วันที่ 11 พฤษภาคม 2561

ภาคตะวันออกเฉียงเหนือ	มีเมฆเป็นส่วนมาก กับมีฝนฟ้าคะนอง ร้อยละ 60 ของพื้นที่
	ส่วนมากบริเวณจังหวัดเลย หนองบัวลำภู ขอนแก่น มหาสารคาม ชัยภูมิ นครราชสีมา
	บุรีรัมย์ และสุรินทร์
	อุณหภูมิต่ำสุด 23-25 องศาเซลเซียส อุณหภูมิสูงสุด 32-34 องศาเซลเซียส ลมตะวันออกเฉียงใต้ ความเร็ว 10-25 กม./ชม.

ที่มา : https://www.tmd.go.th/daily_forecast.php



รูปที่ 1 พยากรณ์อากาศ วันที่ 11 พ.ค. 2561



2. สรุประดับน้ำรายวัน

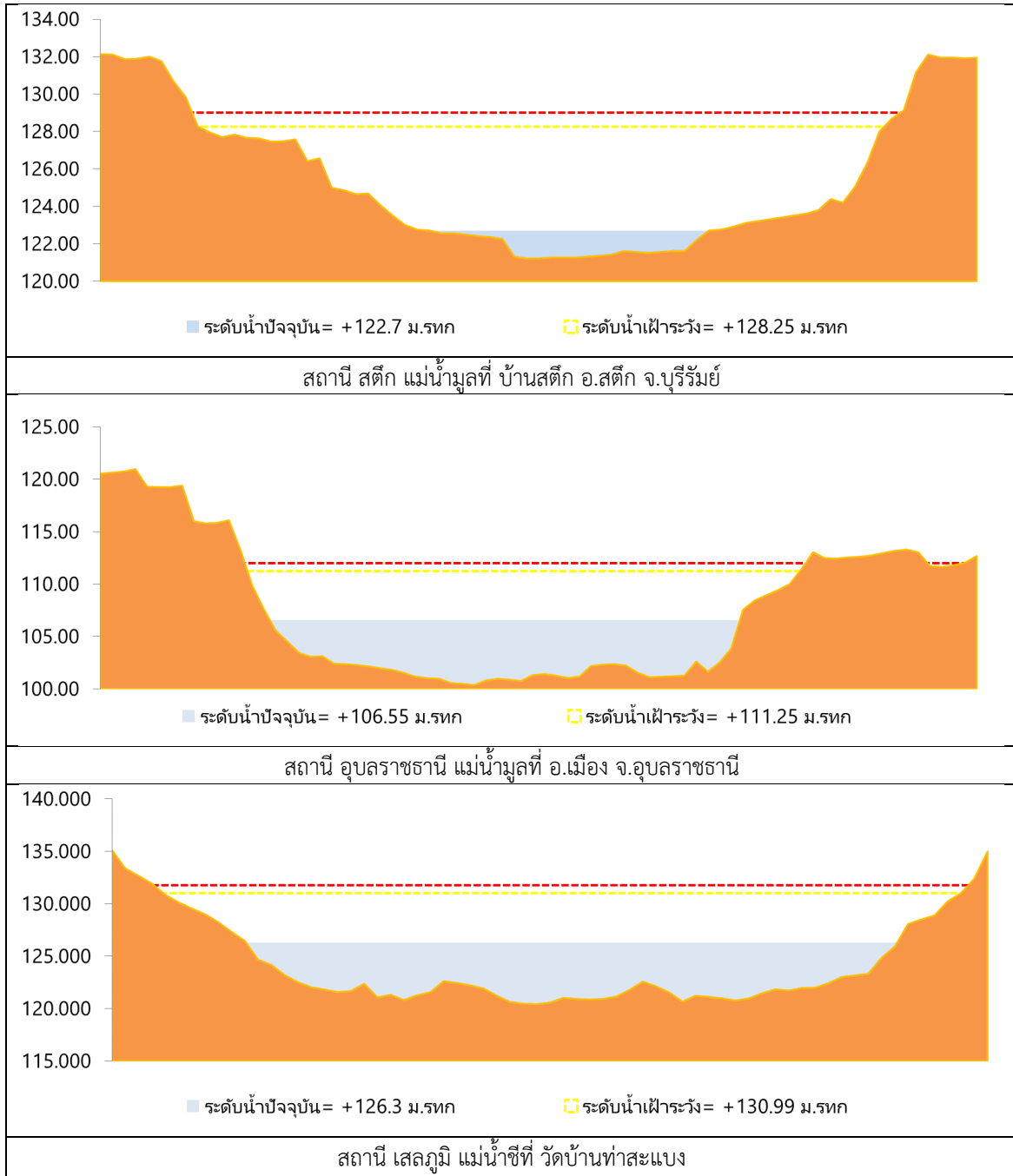
รูปที่ 2 สรุปสถานการณ์น้ำของพื้นที่ลุ่มน้ำโขง ชี มูล ประจำวันที่ 11-พ.ค.-61
หน่วยระบุ: เมตร (เทียบกับจากระดับน้ำทะเลปานกลาง) และระดับน้ำตกการณี่ลุ่มน้ำรายวัน

ลำดับที่	สถานี	พื้นที่	ค่าเฉลี่ย (ม.ทก.)		ระดับน้ำตกการณี่ (ม.ทก.)				แนวโน้ม							
			ค่า HI	ค่า HHI	5-พ.ค.-61	6-พ.ค.-61	7-พ.ค.-61	8-พ.ค.-61		9-พ.ค.-61	10-พ.ค.-61	11-พ.ค.-61	12-พ.ค.-61	13-พ.ค.-61	14-พ.ค.-61	
1	น้ำดี	บริเวณเขตรอบเมือง จ.เพชรบูรณ์ ได้สถานี E-66A	137.65	138.40	132.47	132.32	132.24	132.19	132.31	132.66	132.67	132.66	132.65	132.65	132.65	ไม่แน่ชัด
2	น้ำดี	บริเวณเขตรอบเมือง จ.พิษณุโลก ได้สถานี E-20A	121.25	122.00	117.12	117.23	117.17	117.16	117.15	117.14	117.13	117.12	117.11	117.11	117.11	ไม่แน่ชัด
3	น้ำดี	บริเวณเขตรอบเมือง จ.อุตรดิตถ์ ได้สถานี E-18	130.99	131.74	126.35	126.54	126.63	126.61	126.52	126.39	126.30	126.29	126.28	126.28	126.28	ไม่แน่ชัด
4	น้ำดี	บริเวณเขตรอบเมือง จ.พิจิตร ได้สถานี E-91	146.95	149.70	141.72	141.70	141.67	140.88	140.67	141.37	141.30	141.29	141.28	141.28	141.28	ไม่แน่ชัด
5	น้ำดี	บริเวณเขตรอบเมือง จ.พิจิตร ได้สถานี W-6A	128.25	129.00	123.34	123.36	123.36	123.81	123.04	122.76	122.70	122.69	122.68	122.68	122.68	ไม่แน่ชัด
6	น้ำดี	บริเวณเขตรอบเมือง จ.พิจิตร ได้สถานี W-7	111.25	112.00	107.19	107.23	107.23	107.09	106.90	106.62	106.55	106.54	106.53	106.53	106.53	ไม่แน่ชัด

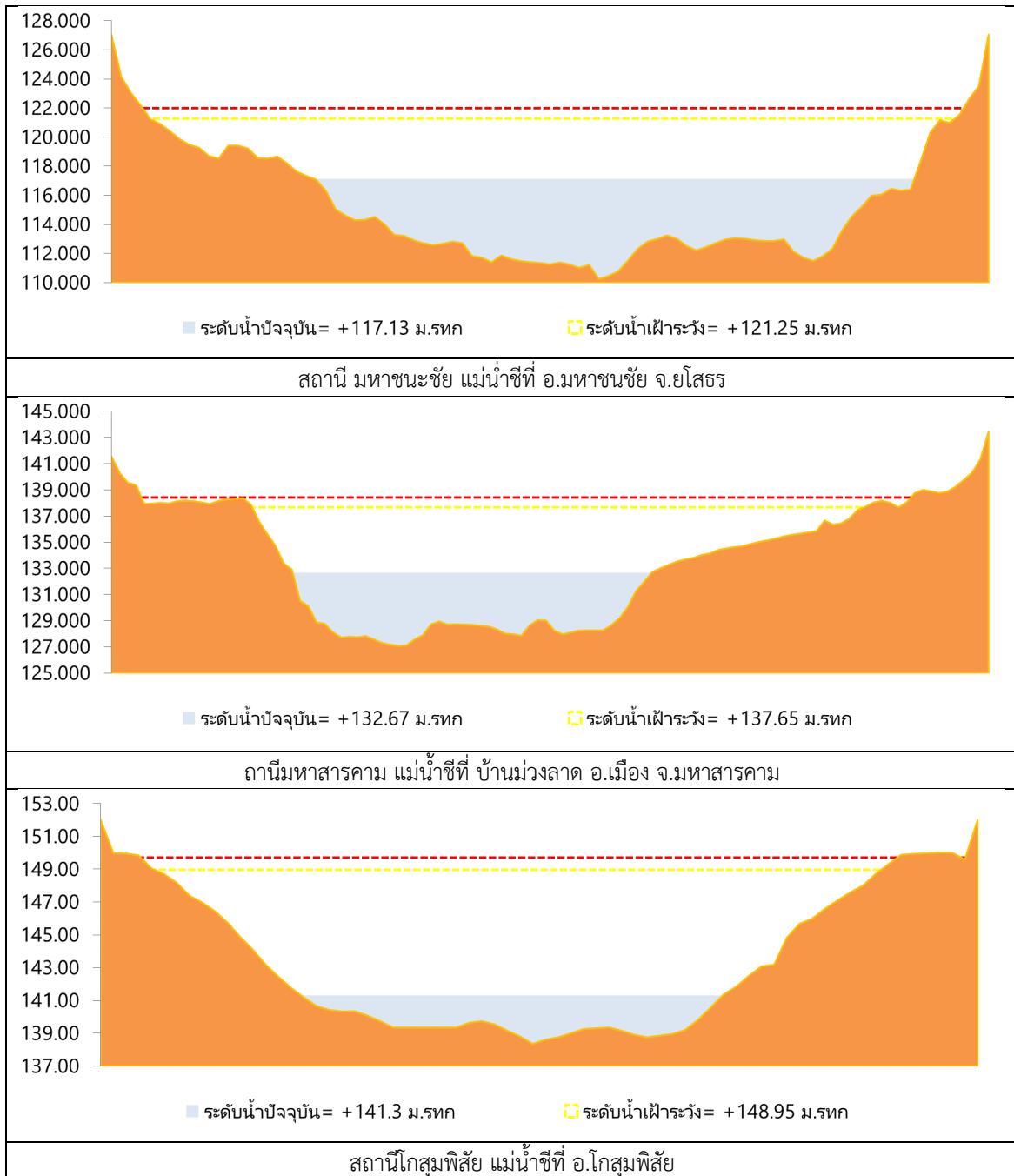
พจนานุกรม: H - ระดับน้ำสูงสุดที่เคยมีประวัติ
- HHI - ระดับน้ำสูงสุดเมื่อเกิดน้ำหลาก



2.1 ระดับน้ำในลำน้ำ



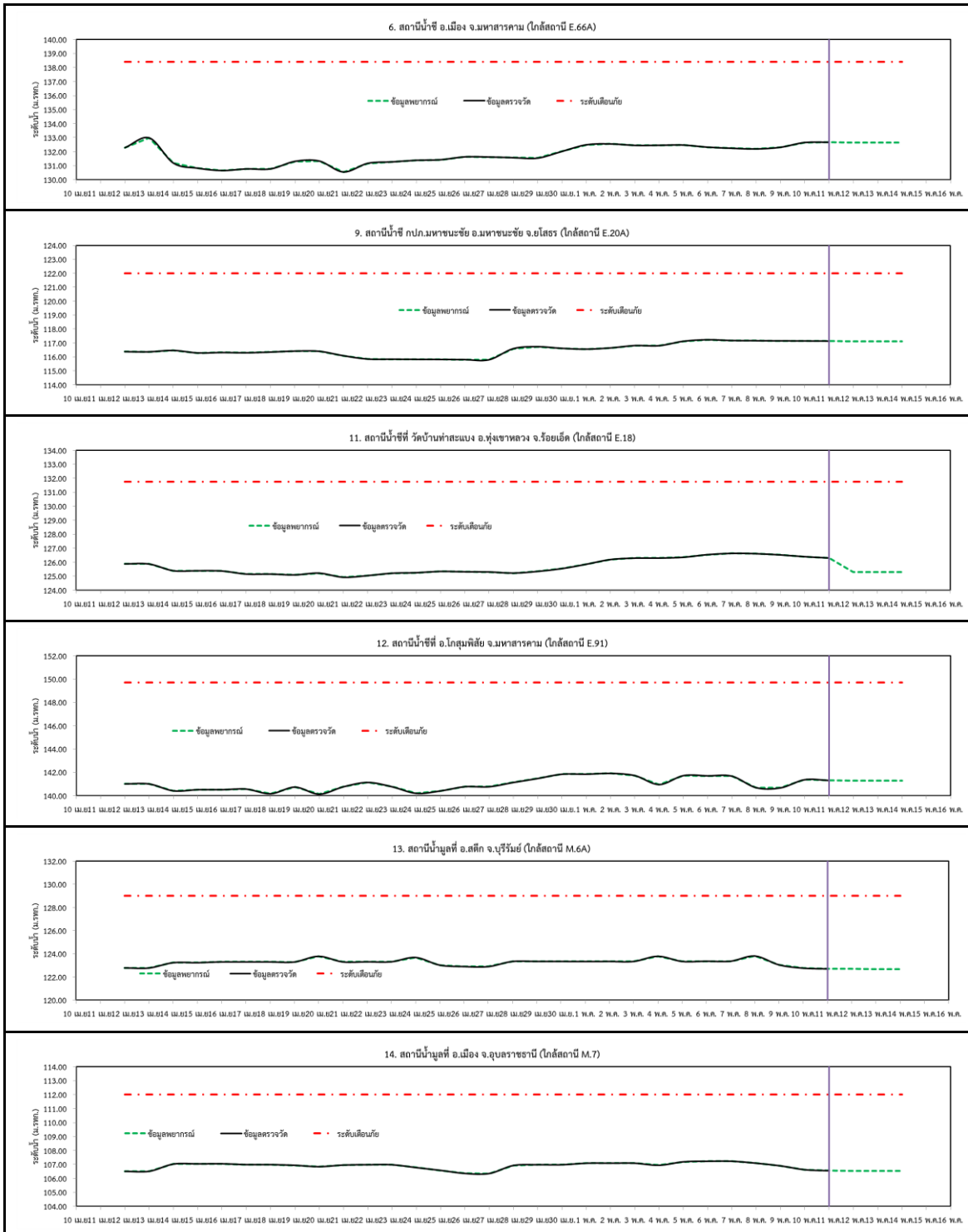
รูปที่ 2 กราฟระดับน้ำในลำน้ำ



รูปที่ 2 กราฟระดับน้ำในลำน้ำ (ต่อ)



3. ผลการวิเคราะห์สถานการณ์น้ำ



รูปที่ 3 กราฟระดับน้ำย้อนหลัง 30 วัน และค่าพยากรณ์



4. สรุปสถานการณ์ ระดับน้ำอยู่ในเกณฑ์ปกติ