

รายงานสถานการณ์น้ำลุ่มน้ำทะเลสาบสงขลา

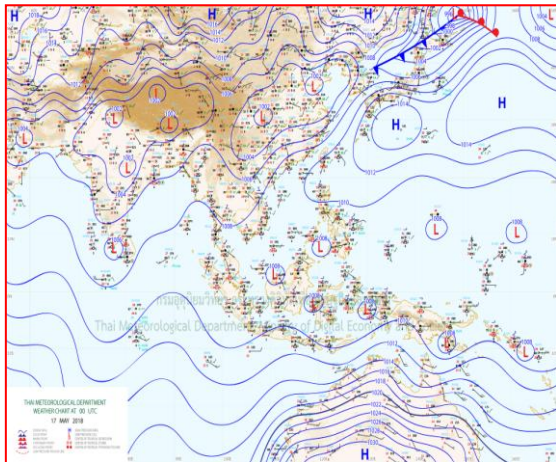
วันที่ 17 พฤษภาคม 2561

1) สภาพภูมิอากาศ

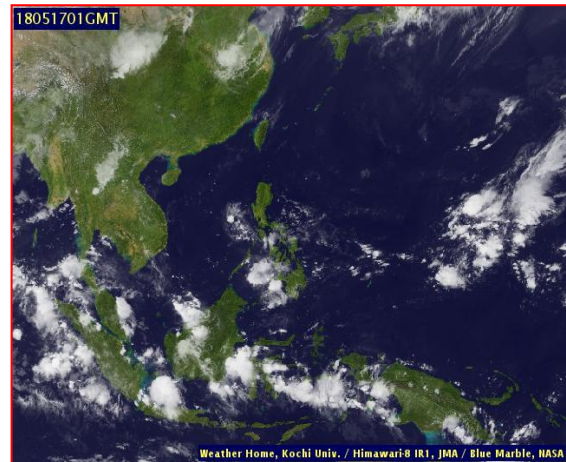
ลักษณะอากาศทั่วไป (ที่มา: กรมอุตุนิยมวิทยา)

พยากรณ์อากาศ 24 ชั่วโมงข้างหน้า ประเทศไทยยังคงมีฝนฟ้าคะนองบางพื้นที่ กับมีฝนตกหนักบางแห่งบริเวณภาคตะวันออกเฉียงเหนือ และภาคใต้ตอนล่าง ขอให้ประชาชนบริเวณดังกล่าวระวังอันตรายจากฝนตกหนักและฝนที่ตกสะสมไว้ด้วย

สภาพอากาศภาคใต้ฝั่งตะวันออก มีเมฆเป็นส่วนมาก กับมีฝนฟ้าคะนอง ร้อยละ 30 ของพื้นที่ ส่วนมากบริเวณจังหวัดนครศรีธรรมราช พัทลุง สงขลา ปัตตานี ยะลา และนราธิวาส อุณหภูมิต่ำสุด 23-26 องศาเซลเซียส อุณหภูมิสูงสุด 32-36 องศาเซลเซียส **ผลคาดการณ์ปริมาณน้ำฝนล่วงหน้า 1-7 วัน** ในช่วงวันที่ 16 - 18 พ.ค. มีฝนฟ้าคะนองร้อยละ 30-40 ของพื้นที่ ส่วนในช่วงวันที่ 19-22 พ.ค. มีฝนฟ้าคะนองร้อยละ 40-60 ของพื้นที่ และมีฝนตกหนักบางแห่ง



แผนที่อากาศ วันที่ 17 พ.ค. 2561 เวลา 07.00 น.



ภาพถ่ายจากดาวเทียม วันที่ 17 พ.ค. 2561

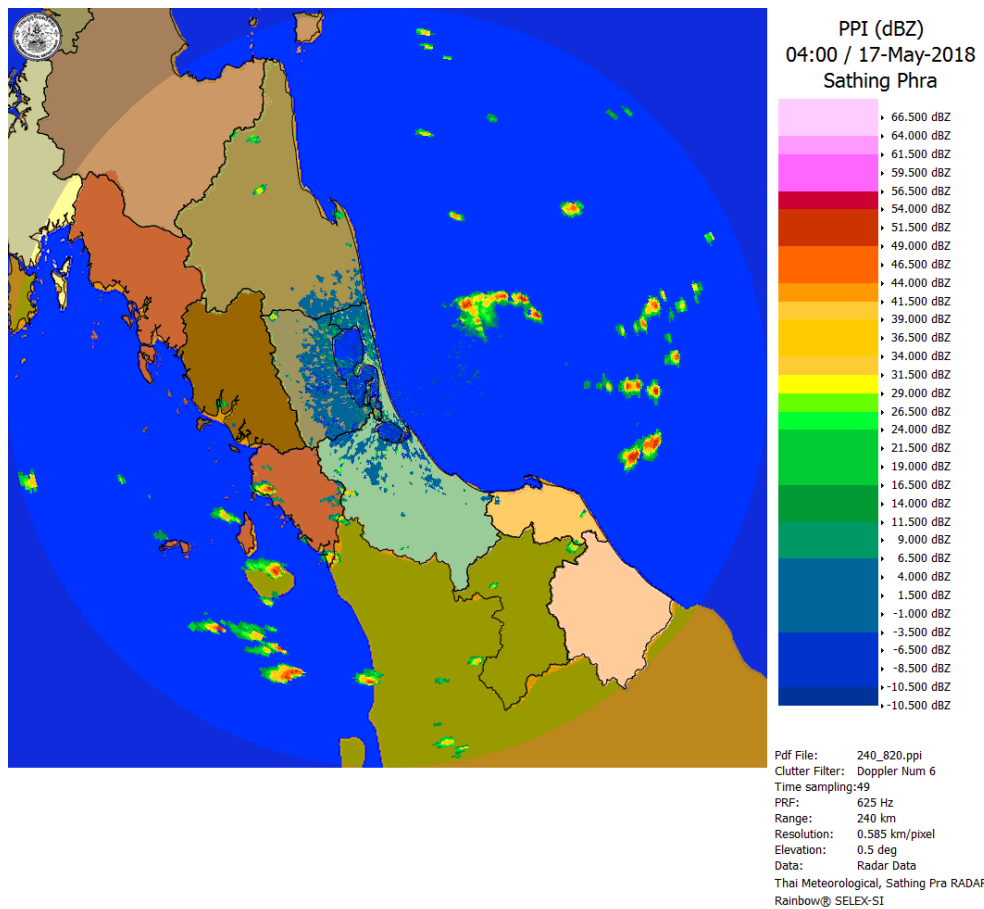
2) สถานการณ์ฝน

จากข้อมูลสถานการณ์ฝนในพื้นที่ลุ่มน้ำทะเลสาบสงขลาของวันที่ 17 พฤษภาคม 2561 จากกรมทรัพยากรน้ำ กรมอุตุนิยมวิทยา กรมชลประทาน และสถาบันสารสนเทศทรัพยากรน้ำและการเกษตร (องค์การมหาชน) พบว่า มีฝนเล็กน้อยถึงปานกลางและตกหนักในบางพื้นที่ บริเวณอำเภอคลองหอยโข่ง ป่าบอน ศรีบรรพต ศรีนครินทร์ และอำเภอเมือง จังหวัดพัทลุง บริเวณอำเภอสะเดา รัตภูมิ คลองหอยโข่ง และอำเภอหาดใหญ่ จังหวัดสงขลา ปริมาณฝน “ผ” – 57.6 มิลลิเมตร

ข้อมูลสถานการณ์ฝนในพื้นที่ลุ่มน้ำทะเลสาบสงขลา ณ วันที่ 17 พฤษภาคม 2561 เวลา 07.00 น.

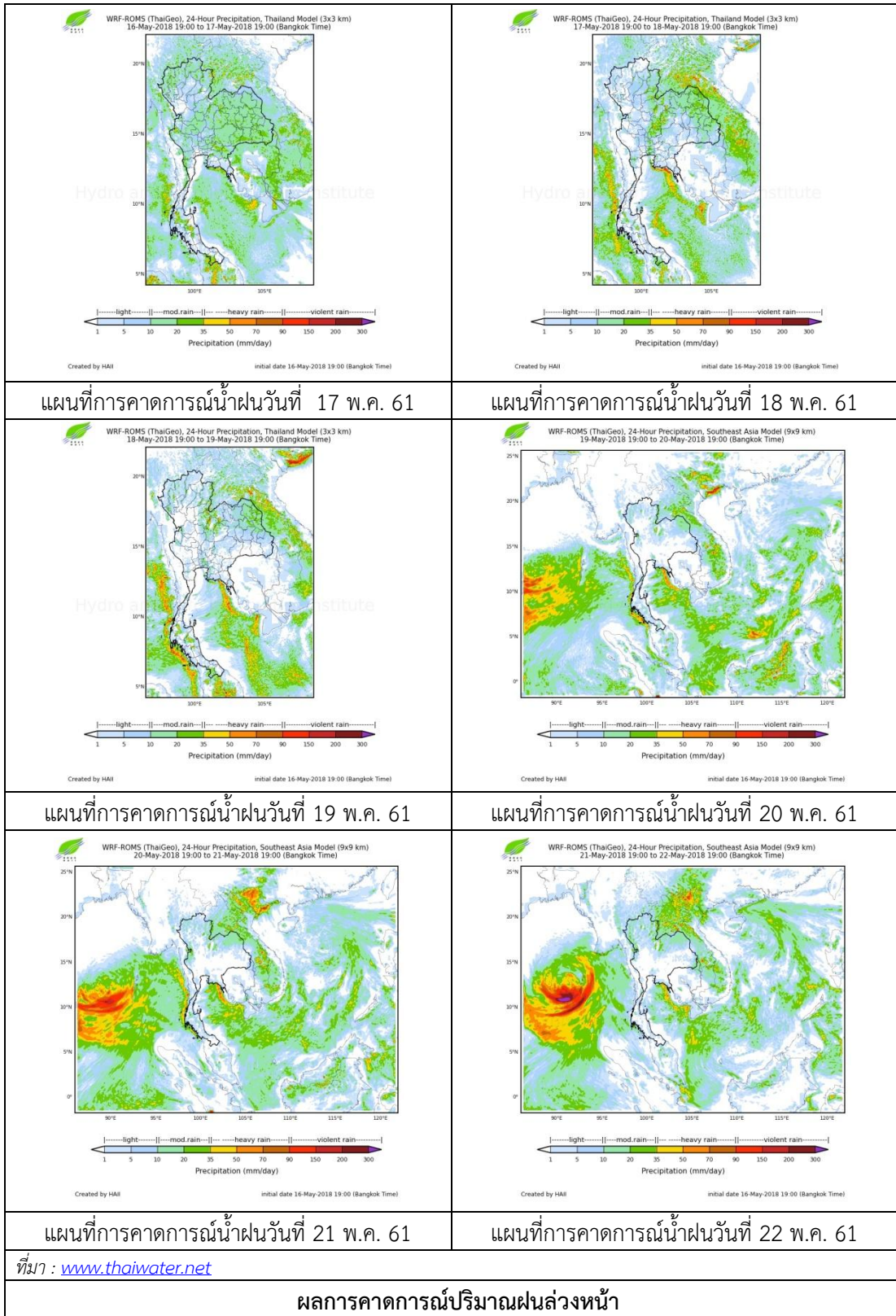
| ลำดับ | สถานี | ปริมาณฝน (มม.) |
|-------|--|----------------|
| 1 | ต.คลองเฉลิม อ.งขลา จ.พัทลุง | 2.0 |
| 2 | อ.ป่าบอน จ.พัทลุง | 38.2 |
| 3 | อ.ศรีบรรพต จ.พัทลุง | 28.4 |
| 4 | อ.ศรีนครินทร์ จ.พัทลุง | “ฝ” |
| 5 | อ.เมือง จ.พัทลุง | 8.0 |
| 6 | บ้านทุ่งปราบ อ.สะเดา จ.สงขลา | 5.0 |
| 7 | อ.รัตภูมิ จ.สงขลา | 35.3 |
| 8 | บ้านบางศาลา อ.คลองหอยโข่ง จ.สงขลา | 19.5 |
| 9 | ต.คลองหอยโข่ง อ.หาดใหญ่ จ.สงขลา | 57.6 |
| 10 | คองหส์ สกษ. ต.คองหส์ อ.หาดใหญ่ จ.สงขลา | 2.6 |

หมายเหตุ “ฝ” คือ ฝนวัดปริมาณไม่ได้ (ต่ำกว่า 0.1 มิลลิเมตร)



ภาพเรดาร์ตรวจอากาศ “สathingพระ” ณ วันที่ 17 พฤษภาคม 2561 (ที่มา : กรมอุตุนิยมวิทยา)

สถานการณ์น้ำฝน



3) ข้อมูลปริมาณน้ำในลำน้ำ

ลุ่มน้ำทะเลสาบสงขลา ปัจจุบันสถานการณ์น้ำในลำน้ำโดยทั่วไปอยู่ในภาวะปกติ (ระดับน้ำต่ำกว่าระดับตลิ่งต่ำสุด) สถานการณ์น้ำในลำน้ำส่วนใหญ่มีแนวโน้มเพิ่มขึ้น

สถานการณ์น้ำท่า (13 - 17 พ.ค. 2561 ที่มา : กรมชลประทาน)

| สถานี | แม่น้ำ | อำเภอ | จังหวัด | ระดับน้ำ- ม. | อาทิตย์ | จันทร์ | อังคาร | พุธ | พฤหัสบดี |
|--------|------------------|-----------------|---------|--|------------|------------|------------|------------|------------|
| | | | | ปริมาณน้ำ- ลบ.ม./วิ. (ระดับเดือนกัย) | 13 พ.ค. | 14 พ.ค. | 15 พ.ค. | 16 พ.ค. | 17 พ.ค. |
| X.170 | คลองลำ | ศรีนครินทร์ | พัทลุง | 25.20 | 20.15 | 20.14 | 20.13 | 20.12 | 20.12 |
| | | | | 580.00 | 2.80 | 2.60 | 2.40 | 2.20 | 2.20 |
| X.265 | คลองนุ้ย | เมือง | พัทลุง | 8.00 | 6.48 | 6.64 | 6.67 | 6.60 | 6.99 |
| | | | | 7.00 | * | * | * | * | * |
| X.174 | คลอง หวะ | หาดใหญ่ | สงขลา | 8.88 | 4.20 | 4.19 | 4.19 | 4.18 | 4.24 |
| | | | | 388.00 | * | * | * | * | * |
| X.173A | คลองอู่ ตะเกา | สะเดา | สงขลา | 15.90 | 9.98 | 9.97 | 11.59 | 11.16 | 10.95 |
| | | | | 258.00 | 4.66 | 4.59 | 23.84 | 17.44 | 14.65 |
| X.90 | คลองอู่ ตะเกา | คลองหอย โข่ง | สงขลา | 8.00 | 2.60 | 2.60 | 2.92 | 3.20 | 3.30 |
| | | | | 580.00 | 20.00 | 20.00 | 32.80 | 44.00 | 48.00 |
| X.44 | คลองอู่ ตะเกา | หาดใหญ่ | สงขลา | 7.40 | 0.11 | 0.03 | 0.08 | 0.52 | 0.53 |
| | | | | 582.00 | 5.10 | 4.30 | 4.80 | 11.40 | 11.60 |

หมายเหตุ * หมายถึง ไม่มีข้อมูล

ข้อมูลระดับน้ำจากระบบตรวจวัดสภาพทางไกลอัตโนมัติลุ่มน้ำทะเลสาบสงขลา กรมทรัพยากรน้ำประจำวันที่ 17 พฤษภาคม 2561

ข้อมูลระดับน้ำ (15 - 17 พ.ค. 2561 ที่มา : กรมทรัพยากรน้ำ)

| สถานี | ตำบล | อำเภอ | จังหวัด | ระดับน้ำ วิกฤติ- ม.รทก. | อังคาร | พุธ | พฤหัสบดี | แนวโน้ม |
|----------------------|-----------|---------|---------|-------------------------------|------------|------------|------------|----------------|
| | | | | | 15 พ.ค. | 16 พ.ค. | 17 พ.ค. | (เพิ่ม/ ลด) |
| คลองอู่ตะเภาตอนบน | พังงา | สะเดา | สงขลา | 18.60 | 12.99 | 12.92 | 12.54 | ลดลง |
| คลองอู่ตะเภาตอนล่าง | หาดใหญ่ | หาดใหญ่ | สงขลา | 7.24 | 0.11 | 0.57 | 0.72 | เพิ่มขึ้น |
| คลองรัตภูมิ | กำแพงเพชร | รัตภูมิ | สงขลา | 21.38 | 13.29 | 13.30 | 13.53 | เพิ่มขึ้น |
| คลองตะโหมด(ท่าเขียด) | แม่ขรี | ตะโหมด | พัทลุง | 26.52 | 21.98 | 21.97 | 21.99 | เพิ่มขึ้น |
| คลองนาท่อม | ร่มเมือง | เมือง | พัทลุง | 27.00 | 20.22 | 20.21 | 20.22 | เพิ่มขึ้น |
| ลำปำ | ลำปำ | เมือง | พัทลุง | 0.74 | -0.70 | -0.68 | -0.67 | เพิ่มขึ้น |

ปริมาณน้ำในลำน้ำของคลองต่างๆ ในพื้นที่ลุ่มน้ำทะเลสาบสงขลา วันที่ 17 พฤษภาคม 2561

สถานีคลองอู่ตะเภาตอนล่าง - ต.หาดใหญ่ อ.หาดใหญ่ จ.สงขลา
(ลุ่มน้ำทะเลสาบสงขลา)



สถานีคลองตะโหมด(ท่าเขียด) - ต.แม่ขรี อ.ตะโหมด จ.พัทลุง
(ลุ่มน้ำทะเลสาบสงขลา)



สถานีลำป่า - ต.ลำป่า อ.เมือง จ.พัทลุง
(ลุ่มน้ำทะเลสาบสงขลา)



4) สรุป

สถานการณ์น้ำในลุ่มน้ำทะเลสาบสงขลาประจำวันี่ 17 พฤษภาคม 2561 ปัจจุบันสถานการณ์น้ำในลำน้ำโดยทั่วไปอยู่ในภาวะปกติ (ระดับน้ำต่ำกว่าระดับตลิ่งต่ำสุด) สถานการณ์น้ำในลำน้ำส่วนใหญ่มีแนวโน้มเพิ่มขึ้น