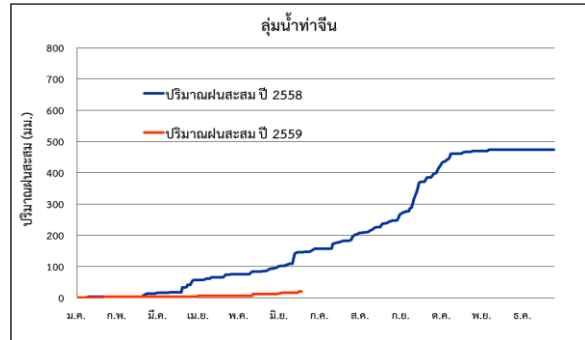
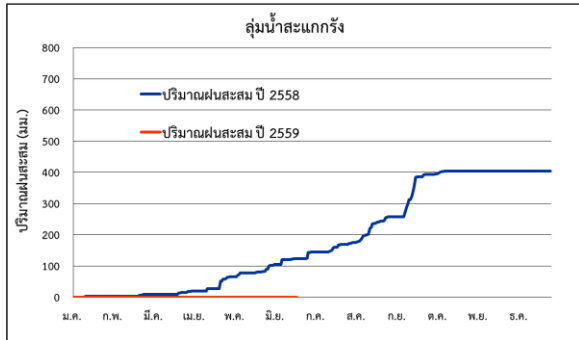


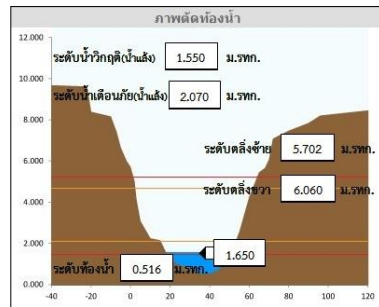
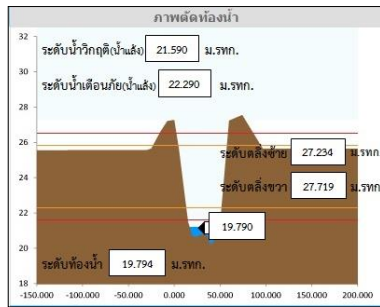
สถานการณ์น้ำประจำวัน ที่ 20 มิ.ย. 2559 เวลา 09.00 น.
 โครงการระบบตรวจวัดสถานภาพน้ำทางไกลอัตโนมัติ ลุ่มน้ำท่าจีน
 กรมทรัพยากรน้ำ

สถานการณ์ปริมาณน้ำฝน ☁️🌧️ เมื่อวานนี้(วันที่ 19 มิ.ย.2559) ลุ่มน้ำสะแกกรัง ไม่มีสถานการณ์ฝนตก และลุ่มน้ำท่าจีน มีสถานการณ์ฝนตก ในบางพื้นที่ จากกราฟปริมาณน้ำฝนสะสมตั้งแต่ ม.ค.2559 พบว่าปริมาณน้ำฝนสะสมของลุ่มน้ำสะแกกรังและลุ่มน้ำท่าจีน อยู่ในเกณฑ์ปริมาณฝนต่ำมาก



สถานการณ์ระดับน้ำ 🌊 ลุ่มน้ำสะแกกรัง ปริมาณน้ำอยู่ในเกณฑ์น้ำแล้ง และลุ่มน้ำท่าจีน ปริมาณน้ำอยู่ในเกณฑ์น้ำปกติ มีสถานการณ์น้ำ ดังนี้

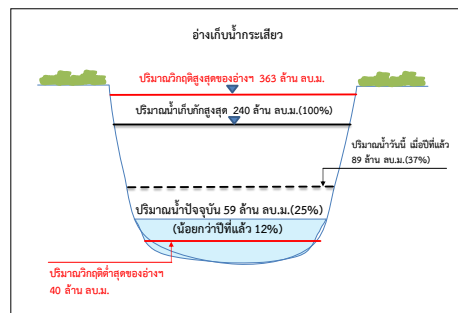
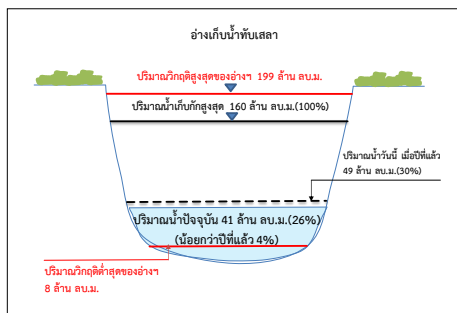
- 🔴 วิกฤติ(น้ำแล้ง) ที่สถานีแม่น้ำตากแดดที่สะพานข้ามแควตากแดด(110501)
- 🟡 เฝ้าระวัง(น้ำแล้ง) ที่สถานีแม่น้ำท่าจีนที่สะพานข้ามแม่น้ำท่าจีน(ทางหลวง 3365)(130108)



สถานีแม่น้ำตากแดดที่สะพานข้ามแควตากแดด สถานีแม่น้ำท่าจีนที่สะพานข้ามแม่น้ำท่าจีน(ทางหลวง 3365)

สถานการณ์น้ำในอ่างเก็บน้ำทับเสลา (วันที่ 19 มิ.ย.2559) มีปริมาณน้ำกักเก็บปัจจุบัน 41 ล้าน ลบ.ม.หรือ 26% ของปริมาณน้ำกักเก็บทั้งหมดและมีปริมาณน้ำใช้การได้ 24 ล้าน ลบ.ม. หรือ 15% ของปริมาณน้ำที่ใช้การได้ทั้งหมด(ที่มา : กรมชลประทาน)

สถานการณ์น้ำในอ่างเก็บน้ำกระเสียว (วันที่ 19 มิ.ย.2559) มีปริมาณน้ำกักเก็บปัจจุบัน 59 ล้าน ลบ.ม.หรือ 25% ของปริมาณน้ำกักเก็บทั้งหมดและมีปริมาณน้ำใช้การได้ 19 ล้าน ลบ.ม. หรือ 8% ของปริมาณน้ำที่ใช้การได้ทั้งหมด(ที่มา : กรมชลประทาน)



ในช่วงวันที่ 17-18 มิ.ย.59 มีฝนฟ้าคะนอง ร้อยละ 40-60 ของพื้นที่ ลมตะวันออกเฉียงใต้ ความเร็ว 15-30 กม./ชม. ส่วนในช่วงวันที่ 19-23 มิ.ย.59 มีฝนฟ้าคะนอง ร้อยละ 20-40 ของพื้นที่ ส่วนมากทางด้านตะวันตกของภาค อุณหภูมิสูงสุด 24-28 องศาเซลเซียส อุณหภูมิต่ำสุด 31-38 องศาเซลเซียส ลมตะวันตกเฉียงใต้ ความเร็ว 15-30 กม./ชม.

- มะนาว โรคแคงเกอร์
- มะม่วง ราแป้ง ใบจุด เพลี้ยจักจั่น
- องุ่น หนอนกระทุ้มหอม โรคราสนิม
- กล้วยไม้ โรคราสนิม โรคยอดเน่า
- พืชผักชนิดต่างๆ หนอนใยผัก หนอนกระทุ้มผัก

เหตุ : ปกติ หมายถึง ระดับน้ำที่อยู่ในลำน้ำอยู่ในเกณฑ์ปกติไม่มากเกินจนเกิดน้ำล้นตลิ่งหรือไม่น้อยเกินจนน้ำแห้ง
 เฝ้าระวัง หมายถึง ระดับน้ำที่อยู่ในลำน้ำที่มีมากแต่ยังไม่ล้นตลิ่ง หรือระดับน้ำที่น้อยแต่ยังไม่ถึงกับแห้งขอด
 วิกฤติ หมายถึง ระดับน้ำที่อยู่ในลำน้ำที่มีมากจนล้นตลิ่งออกมา หรือระดับน้ำที่น้อยมากจนแห้งขอดหรือเห็นสันทราย